

مزاد
نقل الرياض



إنفاذ
Infath

مركز الإسناد والتصفية - إنفاذ

مركز الإسناد والتصفية " إنفاذ " مركز حكومي يختص بالإشراف على أعمال التصفية والبيع للأصول الثابتة والمنقولة والتي تُسند إليه من قبل الجهات القضائية والحكومية كتصفية الشركات والشركات والصناديق والمساهمات وذلك من خلال إسنادها الي الجهات المتخصصة فنيًا والإشراف على أعمالها , للإسهام في تسريع عملية استيفاء الحقوق

920000100



www.infath.gov.sa



infath_sa
infathauctions





شركة متخصصة بإقامة المزادات ونسعى على أن تكون
المزادات صناعة ومنتطلع أن تكون بإحترافية وتميز وتتصف
بالشفافية والموثوقية لكي نساهم في ازدهار مملكتنا
الحبيبة وفق رؤية المملكة العربية السعودية 2030 كما
نسعى دوماً لنكون الشركة الرائدة في مجالها لمواكبة
التطورات المتزايدة والمتسارعة في المجال العقاري



0531258000
0552736999



@mzaedhcom

مزاو نفل الرفاض

تعلن شركة مزايدة الدولية عن البفع بالمزاو العلنفة وبإشراف من مركز الإسناد والتصففة "إنفاذ" وبقرار من محكمة التنفيذ وبحكم من محكمة الأحوال الشخصية

بءاءة المزاو

الثلاثاء 7 أبريل 2026



10:00 صباحًا



نهاءة المزاو

الخمفس 9 أبريل 2026



4:00 م إلى 5:00 م



عبر منصة
الءال للمزاو



بيان العقارات

شيك الدخول	رقم الصك	رقم القطعة	رقم المخطط	المساحة م ²	الحي	المدينة	نوع العقار
30,000	519802000628 310181001333	-	-	2م392.31	منفوحة الجديدة	الرياض	عمارة
20,000	260660002835	-	-	2م192	سكيرية	الرياض	عمارة
350,000	362099001587	72ج	196	2م10,000	طبية	الرياض	أرض
300,000	360611010832	4 - 3	2126	2م29,360	المصفاة	الرياض	أرض
400,000	410123032586	1 من أصل قطعة الأرض رقم 205	196	2م82,500	هيت	الرياض	أرض

01

02

03

04

05



01

تفلق المزايذة على العقار

04:00م

2026 / 4 / 9م

وصف العقار

العقار عبارة عن عمارة مكونة من دورين
الدور الأرضي مكون من 5 محلات + شقة مكونة من 5 غرف ومطبخ و 4 دورات مياه
الدور الأول مكون من 4 شقق , 1 - ثلاثة شقق كل شقة مكونة من 3 غرف ومطبخ ودورتين مياه , 2 - شقة مكونة من غرفتين ومطبخ
ودورتين مياه

النوع	رقم الصك	رقم المخطط	رقم القطعة
عمارة	310181001333 - 519802000628	-	-
المساحة م ²	2م392.31	الاستخدام	الحي
الحدود	شمالاً ملك الغير	جنوباً شارع عرض 20م	شرقاً ملك الغير
الحدود	غرباً ملك الغير	منفوحة الجديدة	شيك الدخول
الأطوال	شمالاً 24م	جنوباً 24.9م	شرقاً 16.1م
الأطوال	غرباً 16م	رقم طلب التنفيذ	402014700748264 402014300001228

معلومات إضافية

- توجد اختلافات بين الصك والطبيعة في البيانات المساحية للعقار وهي مبنية في الرفع المساحي المرفق
- يوجد تقشرات وتصدعات واثار رطوبة وسقوط قطع اسمنتية من السقف بأجزاء من العقار
- يوجد 3 محلات فالعقار مؤجرة وهي مبنية في عقد الياجار المرفق

الرفع المساحي

للوصول لموقع العقار

صور إضافيه

بيانات عقود الإيجار



إنفاذ
Infath

بيان عقود الإيجار

إسم العقار/ عمارة حي منفوحة

الصك رقم / 519802000628-310181001333

رقم العقار في كتية المراد / 1

نوع العقار	رقم الوحدة	حالة العقد	تاريخ بداية العقد	تاريخ نهاية العقد	إجمالي قيمة الإيجار السنوي	مدة العقد	المدة التجارية المسددة للمالك الحالي	الاستحقاق القادم لمبلغ الإيجار
محل	2	ساري	2025/09/10	2026/09/09	22,000	1	2026/03/19	2026/03/20
محل	4	ساري	2025/05/09	2027/05/08	20,000	2	2026/05/18	2026/05/19
محل	5	ساري	2024/10/01	2026/09/30	20,000	2	2026/04/10	2026/04/11

01

02

03

★ لا يملك المشتري الحق في المبالغ المستحقة أو جزء منها بتاريخ قبل تاريخ الترسية، و للمشتري الحق في تحصيل مبالغ الإيجار المستحقة بتاريخ لاحقة لتاريخ الإفراج.

تفلق المزايدة
على العقار

04:15 م

2026 / 4 / 9 م

وصف العقار

العقار عبارة عن عمارة مكونة من دور أرضي ودور أول ودور ثاني وملحق علوي

النوع	رقم الصك	رقم المخطط	رقم القطعة
عمارة	260660002835	-	-
المساحة م ²	2م192	الاستخدام	الحي
الحدود	شمالاً جنوباً شرقاً غرباً	سكيرية	شيك الدخول
ملك الغير	ملك الغير	20,000	

رقم طلب التنفيذ 403094700058106

الأطوال	شمالاً	جنوباً	شرقاً	غرباً
م2	م2	م6	م6	م6

معلومات إضافية

- يوجد تقشرات وتشققات وتسريبات وسقوط قطع اسمنتية بالسقف في بعض أجزاء العقار , الكابيل منزوعة وبعض الشبايبك

مكونات العقار

- الدور الأرضي مكون من محلين ودورة مياه
الدور الأول مكون من شقتين : 1 - شقة مكونة من مجلس وصالة وغرفتين نوم ومطبخ ودورتين مياه , 2 - شقة مكونة من مجلس وصالة وغرفة نوم ومطبخ ودورتين مياه - الدور الثاني مكون من شقتين : 1 - شقة مكونة من مجلس وصالة وغرفتين نوم ومطبخ ودورتين مياه , 2 - شقة مكونة من مجلس وصالة وغرفة نوم ومطبخ ودورتين مياه - الملحق العلوي مكونة من شقتين : 1 - شقة مكونة من 3 غرف نوم ومطبخ ودورة مياه خرسانية + صالة بسقف شينكو (20 م)

الرفع المساحي

للوصول لموقع العقار

صور إضافية



03

تغلق المزايدة
على العقار

04:30م

2026 / 4 / 9م

وصف العقار

العقار عبارة عن أرض تجارية بمنطقة مستودعات

النوع	رقم الصك	رقم المخطط	رقم القطعة
أرض	362099001587	196	72ج
المساحة م ²	2م10,000	الاستخدام	الحبي
شيك الدخول	350,000	طبية	تجاري

رقم طلب التنفيذ 403094600031619

الحدود	الحدود
شمالاً	قطعة رقم 72ب
جنوباً	شارع عرض 20 متر
شرقاً	شارع عرض 20 متر
غرباً	قطعة رقم 72هـ

الأطوال	الأطوال
شمالاً	100م
جنوباً	100م
شرقاً	100م
غرباً	100م

معلومات إضافية

- توجد اختلافات بين الصك والطبيعة في البيانات المساحية للعقار وهي مبينة في الرفع المساحي المرفق
- حسب البوابة المكانية لمدينة الرياض استخدام العقار بحاجة للتحقق

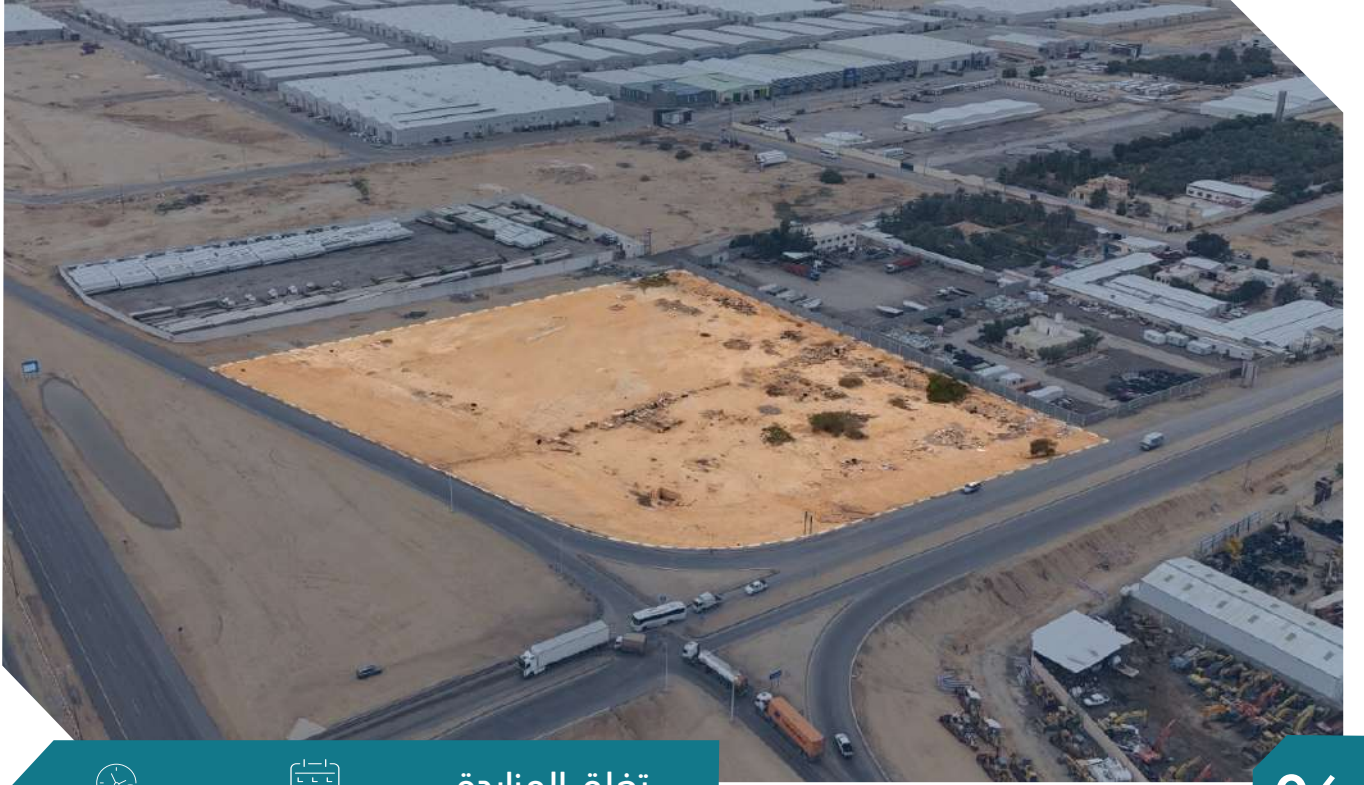
الرفع المساحي

للوصول لموقع العقار

صور إضافية



إنفاذ
Infath



04

تفلق المزايذة على العقار

04:45 م

2026 / 4 / 9 م

وصف العقار

العقار عبارة عن أرض تقع في طريق الرياض الخرج العام على ثلاثة شوارع

النوع	رقم الصك	رقم المخطط	رقم القطعة
أرض	360611010832	2126	4 - 3
المساحة م ²	29,360 م ²	المصفاة	300,000
الاستخدام	الحي	شيك الدخول	

الحدود	شمالاً	جنوباً	شرقاً	غرباً
طريق الخرج الجديد عرض 64م	قطعة رقم 14 وقطعة رقم 1/13	شارع عرض 25م	شارع عرض 25م	

الأطوال	شمالاً	جنوباً	شرقاً	غرباً
97.28+98.71م	95+92.5م	180م	120.72م	

معلومات إضافية

- العقار عبارة عن قطعتين أرض بصك واحد
- الشارع الشرقي غير مسفلت
- يوجد تمديد ارضي لخطوط هاتف داخل حدود الملكية في الجهة الغربية
- يوجد اختلاف في الحدود بين المذكور في الصك عن المذكور في الرفع المساحي حيث ان الحدود حسب الصك شمالا : طريق الخرج الجديد عرض 64م وحسب الرفع المساحي شمالا : حرم طريق الخرج ثم شارع خدمة عرض
- استخدام الأرض زراعي بموجب مخططات سهل والرخص الانشائية

الرفع المساحي

للوصول لموقع العقار

صور إضافية



إنفاذ
Infath

05

تغلق المزايمة
على العقار

05:00م

2026 / 4 / 9م

وصف العقار

العقار عبارة عن أرض مقام عليها عدد 2 مبنى خرساني و بيت متهالك يتكون من مجلس وصاله ومطبخ و غرفتين نوم ودورتين مياه ومبنى عظم مكون من صاله ومجلس ومطبخ ومستودع ودورة مياه و 3 مستودعات بسقف شينكو يوجد في العقار أشجار ونخيل تالفة - يوجد مسبحين و 3 خيام و 4 أبار ومظلة حديد متهالكة وحظائر شبك

النوع	أرض	المساحة م ²	الحدود
رقم الصك	410123032586	82,500 م ²	شمالاً جنوباً شرقاً غرباً
رقم المخطط	196	-	شمالاً جنوباً شرقاً غرباً
رقم القطعة	1 من أصل قطعة الأرض رقم 205	400,000	شمالاً جنوباً شرقاً غرباً
		شيك الدخول	الأطوال
		رقم طلب التنفيذ 403094700053169	شمالاً 330م جنوباً 330م شرقاً 250م غرباً 250م

معلومات إضافية

- توجد اختلافات بين الصك والطبيعة في البيانات المساحية للعقار وهي مبينة في الرفع المساحي المرفق
- توجد غرفة كهرباء داخل حد الملكية
- يوجد عداد كهرباء منزوع
- حسب البوابة المكانية لمدينة الرياض استخدام الأرض بحاجة للتحقق
- حسب إفادة الهيئة الملكية لمدينة الرياض استخدام العقار (صناعي وخدمات لوجستية)

الرفع المساحي

للوصول لموقع العقار

صور إضافيه

إنفاذ
Infath

شروط الدخول بالمزاد

- التسجيل في منصة المزاد الإلكتروني.
- سداد مبلغ المشاركة بالقيمة المحددة لكل أصل عن طريق منصة المزاد الإلكتروني ويعتبر المبلغ جزءًا من الثمن لمن يرسو عليه المزاد ولا يحق له استرداده، وفي حالة رسو المزاد يتم سداد بقية المبلغ فور صدور فاتورة السداد وذلك خلال مدة التحصيل المعتمدة.
- عند رسو المزاد على المشتري، يتم سداد المبلغ شاملًا قيمة السعي فورًا، وفي حال تعذر السداد خلال ثلاثة أيام عمل من تاريخ صدور محضر الترسية فيعاد البيع على حساب المشتري المتخلف عن السداد، ويتحمل المشتري المتخلف تكاليف إعادة البيع على حسابه وللمركز الحق في تمديد الفترة من ثلاثة أيام إلى عشرة أيام إذا دعت الحاجة.
- المعاينة للأصل خلال فترة الإعلان.
- يسقط خيار المجلس حال رسو المزاد.
- يلتزم من يرسو عليه المزاد بسداد مبلغ السعي 2.5% من ثمن البيع شاملًا لضريبة القيمة المضافة.
- يلتزم المشتري بسداد ضريبة التصرفات العقارية بقيمة 5% من ثمن البيع وذلك خلال فترة التحصيل المحددة أعلاه.
- تم الإعلان بناءً على البيانات والمواصفات الواردة في وثيقة العقار ولا يتحمل المركز أدنى مسؤولية عن أي اختلاف في العقار على أرض الواقع عما هو مدون في الوثيقة.
- يتم البيع والإفراغ وفقًا لقواعد مركز الإسناد والتصفية «إنفاذ».

خطوات المشاركة في المزاد الإلكتروني

3



سداد قيمة المشاركة في
المزاد (قابلة للإسترداد)

2



إستعراض المزادات

1



تسجيل الدخول في موقع
المدال للمزادات

5



الفوز بالمزاد

4



إختيار مزاد (نفل الرياض)
والدخول للمشاركة



المدال
Aldal

إنفاذ
Infath



يقام المزاد



يبدأ المزاد من الساعة 10:00 صباحاً
وينتهي من الساعة 4:00م إلى 5:00م



منصة الدال للمزادات



يبدأ المزاد يوم الثلاثاء الموافق 7 أبريل 2026م
وينتهي يوم الخميس الموافق 9 أبريل 2026م

للتواصل والاستفسار

055 273 6999 

053 125 8000 

