

مزاد  
واحة الاحساء



# إنفاذ Infath

## مركز الإسناد والتصفية - إنفاذ

مركز الإسناد والتصفية «إنفاذ»، مركز حكومي؛ يختص بالإشراف على أعمال التصفية والبيع للأصول الثابتة والمنقولة والتي تُسند إليه من قبل الجهات القضائية والحكومية كتصفية الشركات والشركات والصناديق والمساهمات، وذلك من خلال إسنادها إلى الجهات المتخصصة فنيًا والإشراف على أعمالها؛ للإسهام في تسريع عملية استيفاء الحقوق.

920000100



[www.infath.gov.sa](http://www.infath.gov.sa)



infath\_sa  
infathauctions





العز المتحدة للخدمات العقارية  
AIEzz United Real Estate Services

مفهوم جديد ومتطور وشامل في مجال العقارات مبني على أسس من الإبداع والابتكار واستخدام أحدث أدوات التسويق العقاري ، وتقديم أفضل مستويات الراحة والرضا لعملائها وهي تسدّ بذلك خبرات فريق عملها الطويلة في هذا المجال ، وتقدم كافة ما يتعلق بخدمات العقارات من خلال مكاتبها في منطقة الجوف .

# مزاد واحة الاحساء



تعلن شركة العز المتحدة العقارية عن البيع بالمزاد العلني  
وبإشراف من مركز الإسناد والتصفية "إنفاذ"  
وبقرار من محكمة التنفيذ

10:00 صباحاً - الساعة 5:00 إلى الساعة 6:40 مساءً



الأحد 05 - الثلاثاء 07 يوليو 2026



منصة الدال للمزادات



## بيان العقارات

شبكة الدخول	رقم الصك	رقم القطعة	رقم المخطط	المساحة م <sup>2</sup>	الحي	المدينة	نوع العقار
30,000	518710000196	هـ/52	696/4	745.5	اليعامة	المبرز	أرض سكنية
20,000	318711000192	هـ/50	696/4	500	اليعامة	الأحساء	أرض سكنية
30,000	318709001816	هـ/51	696/4	745.5	اليعامة	المبرز	أرض سكنية
20,000	918710000197	هـ/49	696/4	500	اليعامة	المبرز	أرض سكنية
20,000	818711000186	هـ/47	696/4	500	اليعامة	المبرز	أرض سكنية
20,000	360620002266	بدون	-	774.81	القرين	المبرز	أرض زراعية
3,000	330808003385	-	-	81	الأحساء-المبرز	الهفوف	بيت شعبي
20,000	360604003360	3	114/4	325	الأندلس	الهفوف	عمارة
10,000	730815000905	334	640/4	750	هدر الحادي عشر	الجفر	أرض سكنية
10,000	760653004511	بدون	-	271.61	قرية الحوطة	الهفوف	بيت شعبي
10,000	994060016902	12	326/4	207,52	السنيديّة	الهفوف	شقة دورين

01

02

03

04

05

06

07

08

09

10

11



01

تفلق المزايدة  
على العقار5:00 مساءً  
2026/07/07

## وصف العقار

العقار عبارة عن أرض سكنية فضاء .

النوع	أرض سكنية	المساحة م <sup>2</sup>	745.5	الحدود	شمالاً	قطعة رقم 50
رقم الصك	518710000196	الاستخدام	سكني	جنوباً	شارع عرض 5م	
رقم المخطط	696/4	الحي	اليمامة	شرقاً	قطعة رقم 51	
رقم القطعة	هـ/52	شيك الدخول	30,000	غرباً	شارع عرض 5م	
		رقم طلب التنفيذ	403094700069152			

الأطوال	شمالاً	25
	جنوباً	25
	شرقاً	30
	غرباً	30

## معلومات إضافية

- توجد اختلافات بين الصك والطبيعة في البيانات المساحية للعقار وهي مبينة في الرفع المساحي المرفق .

الرفع المساحي

صور إضافية

أضغط هنا للوصول للرابط



02

تفلق المزايدة  
على العقار

2026/07/07

5:10 مساءً

## وصف العقار

العقار عبارة عن أرض سكنية فضاء.

النوع	أرض سكنية	المساحة م <sup>٢</sup>	500	الحدود	شمالاً	قطعة رقم 48
رقم الصك	318711000192	الاستخدام	سكني	الحدود	جنوباً	قطعة رقم 52
رقم المخطط	696/4	الحي	اليمامة	الحدود	شرقاً	قطعة رقم 49
رقم القطعة	هـ/50	شيك الدخول	20,000	الحدود	غرباً	شارع عرض 5م
رقم طلب التنفيذ 403094700069152						

الأطوال	شمالاً	25
الأطوال	جنوباً	25
الأطوال	شرقاً	20
الأطوال	غرباً	20

## معلومات إضافية

- توجد اختلافات بين الصك والطبيعة في البيانات المساحية للعقار وهي مبينة في الرفع المساحي المرفق.

الرفع المساحي

صور إضافية

أضغط هنا للوصول للرابط



03

تفلق المزايدة  
على العقار

2026/07/07

5:20 مساءً

## وصف العقار

العقار عبارة عن أرض سكنية فضاء.

النوع	أرض سكنية	المساحة م <sup>2</sup>	745.5	شمالاً	قطعة رقم 49
رقم الصك	318709001816	الاستخدام	سكني	جنوباً	شارع عرض 5م
رقم المخطط	696/4	الحي	اليمامة	شرقاً	شارع عرض 5م
رقم القطعة	51/هـ	شيك الدخول	30,000	غرباً	قطعة رقم 52
رقم طلب التنفيذ 403094700069152					

25	شمالاً
25	جنوباً
30	شرقاً
30	غرباً

الأطوال

## معلومات إضافية

- توجد اختلافات بين الصك والطبيعة في البيانات المساحية للعقار وهي مبينة في الرفع المساحي المرفق.

الرفع المساحي

صور إضافية

أضغط هنا للوصول للرابط



04

تغلق المزايمة  
على العقار

2026/07/07

5:30 مساءً

## وصف العقار

العقار عبارة عن أرض سكنية فضاء.

النوع	أرض سكنية	المساحة م <sup>2</sup>	500	الحدود	شمالاً	قطعة رقم 47
رقم الصك	918710000197	الاستخدام	سكني	جنوباً	51 قطعة رقم	
رقم المخطط	696/4	الحي	اليمامة	شرقاً	شارع عرض 5م	
رقم القطعة	49/هـ	شيك الدخول	20,000	غرباً	50 قطعة رقم	
رقم طلب التنفيذ 403094700069152						

الأطوال	شمالاً	25
جنوباً	25	
شرقاً	20	
غرباً	20	

## معلومات إضافية

- توجد اختلافات بين الصك والطبيعة في البيانات المساحية للعقار وهي مبينة في الرفع المساحي المرفق.

الرفع المساحي

صور إضافية

أضغط هنا للوصول للرابط



05

تفلق المزايدة  
على العقار



2026/07/07



5:40 مساءً

## وصف العقار

العقار عبارة عن أرض سكنية فضاء.

النوع	أرض سكنية	المساحة م <sup>2</sup>	500	شمالاً	قطعة رقم 45
رقم الصك	818711000186	الاستخدام	سكني	جنوباً	قطعة رقم 49
رقم المخطط	696/4	الحي	اليمامة	شرقاً	شارع عرض 5م
رقم القطعة	هـ/47	شيك الدخول	20,000	غرباً	قطعة رقم 48
رقم طلب التنفيذ 403094700069152					

الحدود

الأطوال

25	شمالاً
25	جنوباً
20	شرقاً
20	غرباً

## معلومات إضافية

- توجد اختلافات بين الصك والطبيعة في البيانات المساحية للعقار وهي مبينة في الرفع المساحي المرفق.

الرفع المساحي

صور إضافية

أضغط هنا للوصول للرابط



06

تغلق المزايحة  
على العقار

2026/07/07

5:50 مساءً

## وصف العقار

العقار عبارة عن أرض زراعية مقام عليها نخيل ومسورة بالسعف .

النوع	أرض زراعية	المساحة م <sup>2</sup>	774.81	الحدود	شمالاً	يحتها مقسم ملك جار ويتمه ملك جار
رقم الصك	360620002266	الاستخدام	زراعي	جنوباً	جنوباً	يحتها حرم مؤسسة الري بعرض 24 متر
رقم المخطط	-	الحي	القرين	شرقاً	شرقاً	منها 16 متر شمال و 8 متر جنوب
رقم القطعة	بدون	شيك الدخول	20,000	غرباً	غرباً	يحتها مقسم ملك جار
		رقم طلب التنفيذ	402014700752586			يحتها وقف ملك جار يتمه ملك جار آخر

50.83	شمالاً	الأطوال
37.08	جنوباً	
13.09	شرقاً	
38.82	غرباً	

## معلومات إضافية

- يوجد 2 مضخة حديثة في الجهة الجنوبية خارج حدود العقار .
- يوجد صندوق خدمات في الجهة الجنوبية خارج حدود العقار .

الرفع المساحي

صور إضافية

أضغط هنا للوصول للرابط



07

تفلق المزايدة  
على العقار



2026/07/07



6:00 مساءً

## وصف العقار

عبارة عن بيت شعبي دورين  
الدور الأرضي مكون من 3 غرف ودورة مياه و مطبخ ، الدور الأول مكون من 3 غرف ودورة مياه ومطبخ .

النوع	بيت شعبي	المساحة م <sup>2</sup>	81	الحدود	شمالاً جنوباً شرقاً غرباً	بيت ملك جار
رقم الصك	330808003385	الاستخدام	سكني		نافذ يتراوح عرضه من 2.58م الي 2.76م	
رقم المخطط	-	الحي	الأحساء-العبرز		بيت ملك جار ويتمه بيت ملك جار آخر	
رقم القطعة	-	شيك الدخول	3,000		نافذ يتراوح عرضه من 4.75م الي 5.15م	
		رقم طلب التنفيذ	403094700072980			

الأطوال	شمالاً	14.45
	جنوباً	15.6
	شرقاً	7.8
	غرباً	5.3

## معلومات إضافية

- توجد اختلافات بين الصك والطبيعة في البيانات المساحية للعقار وهي مبينة في  
الرفع المساحي المرفق .

الرفع المساحي

صور إضافية

أضغط هنا للوصول للرابط



08

تغلق المزايدة  
على العقار



2026/07/07



6:10 مساءً

## وصف العقار

العقار عبارة عن عمارة سكنية مكونة من ثلاث أدوار و ملحق أرضي :- الدور الأرضي مكون من شقتين ، شقة ١ : مجلس و صالة و غرفتين و دورة مياه شقة 2: مجلس و صالة و غرفتين و دورة مياه . -الملحق الأرضي عبارة عن " دورة مياه تابعة للشقة ١ " + " مطبخ و دورة مياه تابعة للشقة . 2 " الدور الأول مكون من شقتين ، شقة 3: صالة و مطبخ و ثلاث غرف و دورة مياه ، شقة 4 : صالة و مطبخ و ثلاث غرف و دورتين مياه . الدور الثاني مكون من شقتين ، كل شقة مكونة من صالة و مطبخ و ثلاث غرف و دورة مياه .

النوع	رقم الصك	رقم المخطط	رقم القطعة	عمارة سكنية	رقم طلب التنفيذ	المساحة م <sup>٢</sup>	الاستخدام	الحي	شيك الدخول				
325	سكني	الأندلس	20,000	360604003360	403094500002283	15.24	شمالاً	15.24	جنوباً	21.33	شرقاً	21.33	غرباً

الحدود

الأطوال

## معلومات إضافية

- توجد اختلافات بين الصك والطبيعة في البيانات المساحية للعقار وهي مبينة في الرفع المساحي المرفق .

الرفع المساحي

صور إضافية

أضغط هنا للوصول للرابط



09

تغلق المزايمة  
على العقار

2026/07/07 6:20 مساءً

## وصف العقار

العقار عبارة عن أرض سكنية فضاء.

النوع	أرض سكنية	المساحة م <sup>٢</sup>	750	الحدود	شمالاً	قطعة رقم 332
رقم الصك	730815000905	الاستخدام	سكني	جنوباً	جنوباً	قطعة رقم 336
رقم المخطط	640/4	الحي	هجر الحادي عشر	شرقاً	شرقاً	قطعة رقم 333
رقم القطعة	334	شيك الدخول	10,000	غرباً	غرباً	شارع عرض 15 متر
		رقم طلب التنفيذ	403094700071298			

30	شمالاً	الأطوال
30	جنوباً	
25	شرقاً	
25	غرباً	

## معلومات إضافية

- يوجد ترحيل في التخطيط على المستكشفات .  
- الشارع في الجهة الغربية غير مسفلت على الطبيعة .

الرفع المساحي

صور إضافية

أضغط هنا للوصول للرابط



10

تفلق المزايدة  
على العقار

2026/07/07



6:30 مساءً

## وصف العقار

العقار عبارة عن بيت شعبي مكون من دورين ، مكونات العقار:-الدور الارضي: شقة : مجلس صالة مطبخ غرفة دورتين مياه الدور الأول: شقة : مجلس صالة مطبخ ثلاث غرف دورتين مياه.

النوع	بيت شعبي	المساحة م <sup>2</sup>	271.61	الحدود	شمالاً	طريق بعرض يتراوح من 3.60م الى 4.10م
رقم الصك	760653004511	الاستخدام	سكني	جنوباً	يحدّه بيت ملك جار ويتمه ملك جار آخر	
رقم المخطط	-	الحي	قرية الحوطة	شرقاً	طريق غير منتظم بعرض يتراوح من 2.80م إلى 3.80م الى 5م ويتمه بيت ملك جار	
رقم القطعة	بدون	شيك الدخول	10,000	غرباً	يحدّه ملك جار	
		رقم طلب التنفيذ	403094700048317			

الأطوال	شمالاً	11.02
	جنوباً	7.4
	شرقاً	4.3
	غرباً	10.05

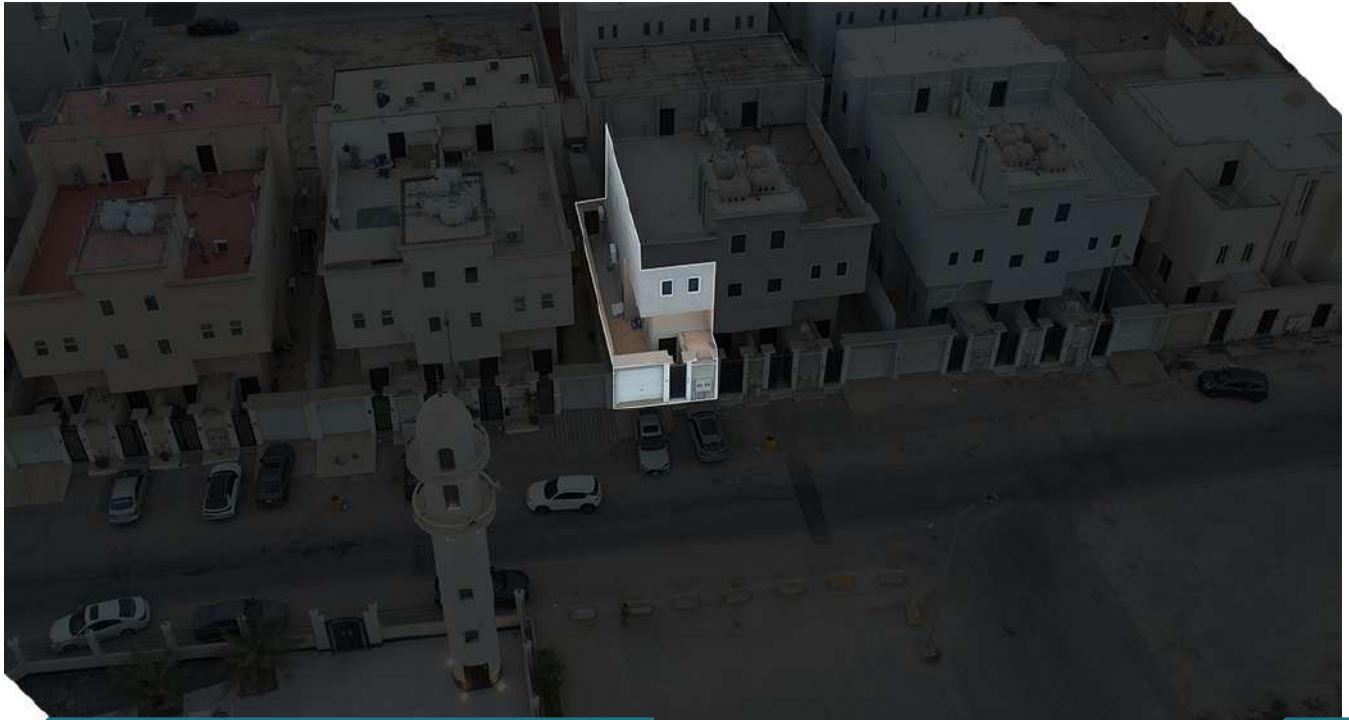
## معلومات إضافية

- توجد اختلافات بين الصك والطبيعة في البيانات المساحية للعقار وهي مبينة في الرفع المساحي المرفق .

الرفع المساحي

صور إضافية

أضغط هنا للوصول للرابط



11

تفلق المزايدة  
على العقار

2026/07/07 6:40 مساءً

## وصف العقار

العقار عبارة عن شقة دوبلكس في الدور الارضي والاول وملحق ارضي - الدور الأرضي مكون من مجلس وصالة ومطبخ وغرفتين نوم ودورتين مياه - الدور الأول مكون من ثلاث غرف نوم ودورتين مياه - الملحق الأرضي دورة مياه .

النوع	شقة سكنية دورين	المساحة م <sup>2</sup>	207.52	الحدود	شمالاً جنوباً شرقاً غرباً	ارتداد 4 وقطعة 11 شارع عرض 15.00 متر درج 2 ووحدة 1/أ وارتداد 6 ارتداد 3 وقطعة 10
رقم الصك	994060016902	الاستخدام	سكني	الأطوال	شمالاً جنوباً شرقاً غرباً	11.3 2 25.35 29.87
رقم المخطط	326/4	الحي	السنيدية	رقم طلب التنفيذ		401014602757096
رقم القطعة	12	شيك الدخول	10,000			

## معلومات إضافية

- يوجد بناء في الارتداد الغربي غرفة خادم .
- يوجد بناء في الارتداد الشمالي منطقة غسل .

صور إضافية

أضغط هنا للوصول للرابط

معلومات الإيجار

# بيان عقود الإيجار

إسم العقار/ شقة سكنية

الصك رقم/ 994060016902

رقم العقار في كتيب المزاد/ 7

نوع العقار	رقم الوحدة	حالة العقد	تاريخ بداية العقد	تاريخ نهاية العقد	إجمالي قيمة الإيجار السنوي	مدة العقد	المدة الاجارية المسددة للمالك الحالي	الاستحقاق القادم لمبلغ الإيجار
شقة سكنية	1	ساري	2024-9-19	2036-9-18	8,334 ريال	12 سنة	2024-09-19	لا يوجد

01

★ لا يملك المشتري الحق في المبالغ المستحقة أو جزء منها بتاريخ قبل تاريخ الترسية، و للمشتري الحق في تحصيل مبالغ الإيجار المستحقة بتاريخ لاحقة لتاريخ الإفراغ.

## شروط الدخول بالمزاد

- التسجيل في منصة المزاد الإلكتروني.
- سداد مبلغ المشاركة بالقيمة المحددة لكل أصل عن طريق منصة المزاد الإلكتروني ويعتبر المبلغ جزءًا من الثمن لمن يرسو عليه المزاد ولا يحق له استرداده، وفي حالة رسو المزاد يتم سداد بقية المبلغ فور صدور فاتورة السداد وذلك خلال مدة التحصيل المعتمدة .
- عند رسو المزاد على المشتري، يتم سداد المبلغ شاملًا قيمة السعي فوراً، وفي حال تعذر السداد خلال ثلاثة أيام عمل من تاريخ صدور محضر الترسية فيعاد البيع على حساب المشتري المتخلف عن السداد ، ويتحمل المشتري المتخلف تكاليف إعادة البيع على حسابه وللمركز الحق في تمديد الفترة من ثلاثة أيام إلى عشرة أيام إذا دعت الحاجة.
- المعاينة للأصل خلال فترة الإعلان .
- يسقط خيار المجلس حال رسو المزاد .
- يلتزم من يرسو عليه المزاد بسداد مبلغ السعي 2.5 % من ثمن البيع شاملًا لظريبة القيمة المضافة .
- يلتزم المشتري بسداد ضريبة التصرفات العقارية بقيمة 5 % من ثمن البيع وذلك خلال فترة التحصيل المحددة أعلاه .
- تم الإعلان بناءً على البيانات والمواصفات الواردة في وثيقة العقار ولا يتحمل المركز أدنى مسؤولية عن أي اختلاف في العقار على أرض الواقع عما هو مدون في الوثيقة .
- يتم البيع والإفراغ وفقاً لقواعد مركز الإسناد والتصفية «إنفاذ» .

# خطوات المشاركة في المزاد الإلكتروني

1



تسجيل الدخول في  
المنصة الإلكترونية

2



إستعراض المزايدات

3



سداد قيمة المشاركة في  
المزاد (قابلة للإسترداد)

4



اختيار مزاد (واحدة الاحساء)  
والدخول للمشاركة

5



الفوز بالمزاد



امسح للدخول على  
المنصة الإلكترونية



العز المتحدة للخدمات العقارية  
AIEzz United Real Estate Services

## يقام المزاد



10:00 صباحاً - 5:00 إلى 6:40 مساءً



منصة الدال للمزادات



الأحد 05 - الثلاثاء 07 يوليو 2026

## للتواصل والاستفسار

0539921229 

0539921229 