



صناعية التشاليح

بريدة - حي التشاليح

بريق استثمار واعد

الحمد لله
الرحمن
الرحيم



استثمارية متميزة في الاستثمار **الصناعي، والتجاري، والزراعي، والسياحي**. وتوفر تخطيط عمراني عصري متكامل الخدمات، مع وجود شبكة طرق رئيسية تربطها بكافة مدن المملكة وأهمها العاصمة الرياض، وهي بذلك تجعلها بيئة محفزة للاستثمار وخيار أمثل لزيادة المال والأعمال.

تنافس **(بريدة)** في حركتها التجارية ونشاطها الاستثماري مثيلاتها من المدن في **المملكة العربية السعودية**، حيث تتمتع بيئة استثمارية متميزة، تقدم العديد من الخيارات لرواد الأعمال والطموحين، بفضل تطور البنية التحتية فيها ونمو الحركة السكانية وموقعها الحيوي في المنطقة الوسطى من المملكة، فهي وجهة مثالية للباحثين عن مساحات



استراتيجية المكان



وندرة الفرص

تبلغ إجمالي مساحة المشروع:
2م (000,810,1) مخصصة للاستخدام الصناعي يمكن أن
تقدم حلولاً استثمارية متنوعة مثل المصانع والورش والمستودعات
والتشاليح والوكالات التجارية، تواكب متطلبات السوق وفق أعلى
مستويات الجودة التي تتناسب مع تطلعات المستثمرين وتساهم في
تنمية أعمالهم.

مشروع (صناعية التشاليح) يقدم رؤية استثمارية ريادية
لإطلاق مشاريع صناعية تواكب الاحتياج الاستثماري في المملكة،
ومحيطها الديموغرافي فموقعه الحيوي في قلب صناعية التشاليح في
مدينة بريدة تجعله ضمن الأولويات التي يبحث عنها التجار والمستثمرين
في المنطقة الوسطى.



صناعية
التشاليح



بيانات المخطط



عقار صناعي			مدينة القصيم	
مخطط رقم ق/ب/7131 - ق/ب/6106			حي التشاليج	
194 قطعة			الشارع العام	



استخدامات العقار



مستودعات



وكالات تجارية



تشاليح



مصانع



عمائر



ورش

المساحة
1,018,000



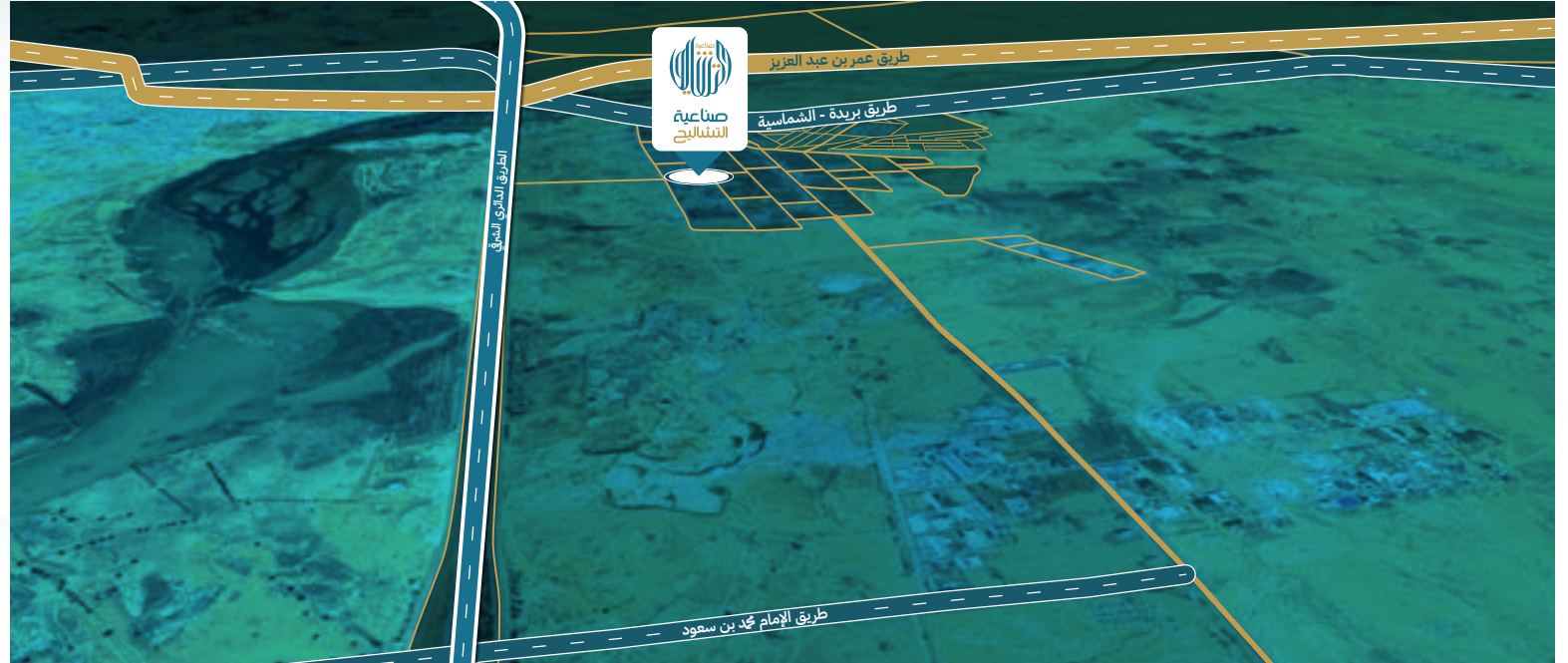


خيارات ريادية للنخب



مجموعة من الطرق الحيوية والرئيسية مثل الدائري الشرقي - طريق الشماسية- وطريق الدائري الداخلي، والطريق السريع الذي يربط المنطقة بالعاصمة الرياض والمدينة المنورة.

يشكل الموقع الحيوي لمخطط **صناعية التشاليح** بهويته التجارية، فرصة للمستثمرين في قطاع الاستثمار الصناعي لكونه يتوسط منطقة تشاليح بريدة ويوفر مساحات متنوعة لكافة أنواع **الإستثمار الصناعي** مع صكوك محدثة، جاهزة للإفراغ الفوري، بالإضافة إلى موقعه على



خدمات الموقع



إنارة



كهرباء



مساجد



حدائق



مياه



تصريف
سيول

شروط المزاد



- 01 الحضور الشخصي للمشتري أو الوكيل الشرعي له
- 02 إحضار شيك مصدق باسم (مؤسسة أعمال الوسيط العقارية) بمبلغ: (50,000) ريال
- 03 يعتبر الشيك جزء من قيمة العقار لمن يرسو عليه المزاد ولا يحق له استرداده
- 04 يلزم المشتري السداد خلال 10 أيام عمل
- 05 في حال تخلف من رسي عليه المزاد عن توقيع عقد البيع أو دفع باقي الثمن، أو الحضور للإفراغ خلال الفترة المحددة ومدتها 10 أيام، يعتبر المبلغ المدفوع بالشيك المصدق عربون غير مسترد
- 06 يسترجع شيك المزايدة مباشرة في حال عدم رسو المزاد على المتقدم
- 07 يحرر من يرسو عليه المزاد شيك السعي بنسبة: (2.5%) من ثمن البيع، إضافة إلى ضريبة القيمة المضافة (15%)، باسم (مؤسسة أعمال الوسيط العقارية
- 08 يلتزم المشتري بسداد قيمة التصرفات العقارية (5%) من ثمن البيع
- 09 المعاينة النافية للجهالة للعقار خلال فترة الإعلان





تشاليح بريدة - ملف الورش العمورة

م	رقم القطعة	المساحة م ^٢	الحد شمالاً	الحد جنوباً	الحد شرقاً	الحد غرباً
1	63	430	قطعة رقم 62 بطول 21.5 م	شارع عرض 20 م بطول 21.5 م	قطعة رقم 65 بطول 20 م	قطعة رقم 61 بطول 20 م
2	69	360	شارع عرض 20 م بطول 24 م	قطعة رقم 70 بطول 24 م	قطعة رقم 71 بطول 15 م	قطعة رقم 67 بطول 15 م
3	70	360	قطعة رقم 69 بطول 24 م	شارع عرض 15 م بطول 24 م	قطعة رقم 71 بطول 15 م	قطعة رقم 68 بطول 15 م
4	73	412	شارع عرض 15 م بطول 29.63 م	قطعة رقم 74 بطول 25.34 م	قطعة رقم 75 بطول 15 م	شارع عرض 20 م بطول 15.57 م
5	74	347	قطعة رقم 73 بطول 25.34 م	قطعة رقم 77 بطول 21.06 م	قطعة رقم 76 بطول 15 م	شارع عرض 20 م بطول 15.56 م
6	75	479	شارع عرض 15 م بطول 35.84 م	قطعة رقم 76 بطول 27.9 م	شارع عرض 20 م بطول 17 م	قطعة رقم 73 بطول 15 م
7	76	360	قطعة رقم 75 بطول 27.9 م	قطعة رقم 77 بطول 19.97 م	شارع عرض 20 م بطول 17 م	قطعة رقم 74 بطول 15 م
8	114	240	قطعة رقم 112 بطول 15 م	قطعة رقم 116 بطول 15 م	شارع عرض 20 م بطول 16 م	قطعة رقم 115 بطول 16 م
9	116	240	قطعة رقم 114 بطول 15 م	قطعة رقم 118 بطول 15 م	شارع عرض 20 م بطول 16 م	قطعة رقم 117 بطول 16 م
10	167	410	شارع عرض 20 م بطول 20.5 م	قطعة رقم 168 بطول 20.5 م	قطعة رقم 165 بطول 20 م	قطعة رقم 169 بطول 20 م
11	168	410	قطعة رقم 167 بطول 20.5 م	شارع عرض 30 م بطول 20.5 م	قطعة رقم 166 بطول 20 م	قطعة رقم 170 بطول 20 م
12	169	410	شارع عرض 20 م بطول 20.5 م	قطعة رقم 170 بطول 20.5 م	قطعة رقم 167 بطول 20 م	قطعة رقم 171 بطول 20 م
13	170	410	قطعة رقم 169 بطول 20.5 م	شارع عرض 30 م بطول 20.5 م	قطعة رقم 168 بطول 20 م	قطعة رقم 172 بطول 20 م
14	181	410	شارع عرض 20 م بطول 20.5 م	قطعة رقم 182 بطول 20.5 م	قطعة رقم 179 بطول 20 م	قطعة رقم 183 بطول 20 م
15	182	410	قطعة رقم 181 بطول 20.5 م	شارع عرض 30 م بطول 20.5 م	قطعة رقم 180 بطول 20 م	قطعة رقم 184 بطول 20 م

الحد غرباً	الحد شرقاً	الحد جنوباً	الحد شمالاً	المساحة م ^٢	رقم القطعة	م
قطعة رقم 185 بطول 20 م	قطعة رقم 181 بطول 20 م	قطعة رقم 184 بطول 20.5 م	شارع عرض 20 م بطول 20.5 م	410	183	16
قطعة رقم 186 بطول 20 م	قطعة رقم 182 بطول 20 م	شارع عرض 30 م بطول 20.5 م	قطعة رقم 183 بطول 20.5 م	410	184	17
قطعة رقم 187 بطول 20 م	قطعة رقم 183 بطول 20 م	قطعة رقم 186 بطول 20.5 م	شارع عرض 20 م بطول 20.5 م	410	185	18
قطعة رقم 188 بطول 20 م	قطعة رقم 184 بطول 20 م	شارع عرض 30 م بطول 20.5 م	قطعة رقم 185 بطول 20.5 م	410	186	19
قطعة رقم 189 بطول 20 م	قطعة رقم 185 بطول 20 م	قطعة رقم 188 بطول 20.5 م	شارع عرض 20 م بطول 20.5 م	410	187	20
قطعة رقم 190 بطول 20 م	قطعة رقم 186 بطول 20 م	شارع عرض 30 م بطول 20.5 م	قطعة رقم 187 بطول 20.5 م	410	188	21
قطعة رقم 191 بطول 20 م	قطعة رقم 187 بطول 20 م	قطعة رقم 190 بطول 20.5 م	شارع عرض 20 م بطول 20.5 م	410	189	22
قطعة رقم 192 بطول 20 م	قطعة رقم 188 بطول 20 م	شارع عرض 30 م بطول 20.5 م	قطعة رقم 189 بطول 20.5 م	140	190	23
قطعة رقم 229 بطول 19 م	قطعة رقم 225 بطول 19 م	قطعة رقم 228 بطول 19 م	شارع عرض 30 م بطول 19 م	361	227	24
قطعة رقم 230 بطول 19 م	قطعة رقم 226 بطول 19 م	شارع عرض 20 م بطول 19 م	قطعة رقم 227 بطول 19 م	361	228	25
قطعة رقم 233 بطول 19 م	قطعة رقم 292 بطول 19 م	قطعة رقم 232 بطول 19 م	شارع عرض 30 م بطول 19 م	361	231	26
قطعة رقم 234 بطول 19 م	قطعة رقم 230 بطول 19 م	شارع عرض 20 م بطول 19 م	قطعة رقم 231 بطول 19 م	361	232	27
قطعة رقم 256 بطول 17 م	قطعة رقم 252 بطول 17 م	شارع عرض 20 م بطول 15.5 م	قطعة رقم 253 بطول 15.5 م	263.5	254	28
قطعة رقم 258 بطول 17 م	قطعة رقم 254 بطول 17 م	شارع عرض 20 م بطول 15.5 م	قطعة رقم 255 بطول 15.5 م	263.5	256	29
قطعة رقم 281 بطول 17 م	قطعة رقم 277 بطول 17 م	قطعة رقم 280 بطول 17 م	شارع عرض 20 م بطول 17 م	289	279	30
شارع عرض 25 بطول 17 م	قطعة رقم 279 بطول 17 م	قطعة رقم 282 بطول 17 م	شارع عرض 20 م بطول 17.68 م	300.64	281	31
شارع عرض 25 م بطول 17 م	قطعة رقم 280 بطول 17 م	شارع عرض 20 م بطول 17.68 م	قطعة رقم 281 بطول 17.68 م	300.64	282	32

الحد غرباً	الحد شرقاً	الحد جنوباً	الحد شمالاً	المساحة م ^٢	رقم القطعة	م
قطعة رقم 285 بطول 17 م	شارع عرض 25 م بطول 17 م	قطعة رقم 284 بطول 17.7 م	شارع عرض 20 م بطول 17.7 م	300.9	283	33
قطعة رقم 287 بطول 17 م	قطعة رقم 283 بطول 17 م	قطعة رقم 286 بطول 17 م	شارع عرض 20 م بطول 17 م	289	285	34
قطعة رقم 289 بطول 17 م	قطعة رقم 285 بطول 17 م	قطعة رقم 288 بطول 17 م	شارع عرض 20 م بطول 17 م	289	287	35
قطعة رقم 291 بطول 17 م	قطعة رقم 287 بطول 17 م	قطعة رقم 290 بطول 17 م	شارع عرض 20 م بطول 17 م	289	289	36
قطعة رقم 293 بطول 17 م	قطعة رقم 289 بطول 17 م	قطعة رقم 292 بطول 17 م	شارع عرض 20 م بطول 17 م	289	291	37
قطعة رقم 295 بطول 17 م	قطعة رقم 291 بطول 17 م	قطعة رقم 294 بطول 17 م	شارع عرض 20 م بطول 17 م	289	293	38
قطعة رقم 297 بطول 17 م	قطعة رقم 293 بطول 17 م	قطعة رقم 296 بطول 17 م	شارع عرض 20 م بطول 17 م	289	295	39
قطعة رقم 299 بطول 17 م	قطعة رقم 295 بطول 17 م	قطعة رقم 298 بطول 17 م	شارع عرض 20 م بطول 17 م	289	297	40
قطعة رقم 301 بطول 17 م	قطعة رقم 297 بطول 17 م	قطعة رقم 300 بطول 17 م	شارع عرض 20 م بطول 17 م	289	299	41
قطعة رقم 303 بطول 17 م	قطعة رقم 299 بطول 17 م	قطعة رقم 302 بطول 17 م	شارع عرض 20 م بطول 17 م	289	301	42
شارع عرض 25 م بطول 17 م	قطعة رقم 301 بطول 17 م	قطعة رقم 3004 بطول 17.6 م	شارع عرض 20 م بطول 17.68 م	300.64	303	43

تشاليح بريدة - ملف صكوك الأراضي الفضاء المرحلة الاولى

م	رقم القطعة	المساحة م ²	الحد شمالاً	الحد جنوباً	الحد شرقاً	الحد غرباً
1	3	5061.77	ملك العطيستان بطول 36.74 م	شارع عرض 40 بطول 36.88 م	قطعة رقم 4 بطول 135.4 م	قطعة رقم 2 بطول 139.92 م
2	4	4634.56	ملك العطيستان بطول 35 م	شارع عرض 40 بطول 35 م	قطعة رقم 5 بطول 130.48 م	قطعة رقم 3 بطول 135.4 م
3	5	4462.64	ملك العطيستان بطول 35 م	شارع عرض 40 بطول 35 م	قطعة رقم 6 شارع 40 م بطول 125.57 م	قطع رقم 4 بطول 130.48 م
4	9	3288.32	ملك العطيستان بطول 30 م	شارع عرض 40 م بطول 30 م	قطعة رقم 10 بطول 108 م	قطع رقم 8 بطول 112.23 م
5	10	3162.02	ملك العطيستان بطول 30 م	شارع عرض 40 م بطول 30 م	قطعة رقم 11 بطول 103.8 م	قطعة رقم 9 بطول 108 م
6	12	5310.55	ملك العطيستان بطول 33.09 م	شارع عرض 40 م بطول 113.17 م	ملك العدوان بطول 69.17 م	شارع عرض 60 بطول 112.1 م
7	21	1147.55	شارع عرض 20 م بطول 52.89 م	قطعة رقم 22 بطول 37.34 م	شارع عرض 20 م بطول 34 م	شارع عرض 20 م بطول 25 م
8	22	1266.56	قطعة رقم 21 بطول 37.34 م	راس مثلث بطول صفر	شارع عرض 20 م بطول 84.94 م	شارع عرض 20 م بطول 69.22 م
9	32	1058.54	شارع عرض 20 م يبدأ من الشمال ناحية الجنوب الغربي بطول احد عشر متر واربعون سم ثم يجتهد ناحية الجنوب الغربي بطول سبعة وثلاثون متر و ثلاثة و تسعون سم	شارع 60 م بطول 36.79 م	قطعة رقم 31 بطول 33.57 م	شارع 30 م بطول 14.37 م
10	44	1726.44	شارع عرض 20 م بطول 25.64 م	شارع عرض 60 م بطول 65.23 م	قطعة رقم 43 بطول 38 م	شارع عرض 20 م بطول 54.88 م
11	1/45	1521.15	قطعة رقم 46 بطول 63.98 م	الجزء رقم 2/45 بطول 62.88 م	شارع عرض 20 م بطول 24 م	مواقف سيارات مختلف العرض 22.67 الى 29.91 يليها شارع عرض 40 بطول 24 م

م	رقم القطعة	المساحة م ²	الحد شمالاً	الحد جنوباً	الحد شرقاً	الحد غرباً
12	2/45	1271.26	الجزء رقم 1/45 بطول 62.88م	الجزء رقم 2/45 بطول 50.47م	شارع 20م يبدأ الحد من الشمال إلى الجنوب بطول 9.13م	مواقف سيارات مختلف العرض 22.67م إلى 29.91م يليها شارع عرض 22م
13	3/45	1260.24	الجزء رقم 2/45 بطول 50.47م	شارع عرض 60م بطول 69.88م	راس مثلث التقاء شارع عرض 20م وشارع عرض 60م بطول (صفر)	مواقف سيارات مختلف العرض 22.67م إلى 29.91م يليها شارع عرض 40م بطول 49.8م
14	66/أ	366.38	شارع عرض 30م بطول 18.63م	جزء من القطعة رقم 66 / ج بطول 12.57م	شارع 20م بطول 26.95م	قطعة رقم 66/ب بطول 25.69م
15	66/ب	380.66	شارع عرض 30م بطول 18.63م	جزء من القطعة رقم 66 / ج بطول 12.35م	قطعة رقم 66/أ بطول 25.69م	قطعة رقم 64 بطول 25.68م
16	66/ج	389.79	قطعة رقم 66/أ ورقم 66/ب بطول 24.92م	شارع عرض 20م بطول 12.92م	شارع عرض 20م بطول 26.95م	قطعة رقم 65 بطول 20م
17	94	272	قطعة رقم 92 بطول 17م	قطعة رقم 96 بطول 17م	قطعة رقم 93 بطول 16م	شارع عرض 20م بطول 16م
18	158	1080	شارع عرض 60م بطول 27م	شارع 20م بطول 27م	قطعة رقم 157 بطول 40م	قطعة 159 بطول 40م
19	267	289	شارع عرض 20م بطول 17م	قطعة رقم 268 بطول 17م	قطعة رقم 265 بطول 17م	قطعة رقم 269 بطول 17م
20	323	1040	شارع عرض 60م بطول 26م	شارع عرض 20م بطول 26م	قطعة رقم 322 بطول 40م	قطعة رقم 324 بطول 40م
21	324	1040	شارع عرض 60م بطول 26م	شارع عرض 20م بطول 27م	قطعة رقم 323 بطول 40م	قطعة رقم 324 بطول 40م
22	325	1040	شارع عرض 60م بطول 26م	شارع عرض 20م بطول 26م	قطعة رقم 324 بطول 40م	قطعة رقم 326 بطول 40م
23	326	1040	شارع عرض 60م بطول 26م	شارع عرض 60م بطول 26م	قطعة رقم 325 بطول 40م	قطعة برقم 327 بطول 40م
24	327	1040	شارع بطول 60م بطول 26م	شارع عرض 20م بطول 26م	قطعة رقم 326 بطول 40م	ممر عرض 5م بطول 40م
25	328	1040	شارع 60م بطول 26م	شارع عرض 20م بطول 20م	ممر 5م بطول 40م	قطعة 329 بطول 40م

تشاليح بريدة - ملف صكوك الأراضي الفضاء المرحلة الثانية

م	رقم القطعة	المساحة م ^٢	الحد شمالاً	الحد جنوباً	الحد شرقاً	الحد غرباً
1	11	480.03	قطعة رقم 10 بطول 25 م 2	ممر مشاة عرض 5 م بطول 25 م 2	حد صفراء الطعمية بطول 19.2 م 2	شارع عرض 18 م بطول 19.2 م 2
2	45	325.00	قطعة رقم 44 بطول 13 م 2	شارع عرض 18 م بطول 13 م 2	قطعة رقم 43 بطول 25 م 2	قطعة رقم 47 بطول 25 م 2
3	64	800.28	قطعة رقم 62 وقطعة رقم 63 وجزء من قطعة رقم 65 بطول 40.47 م 2	شارع عرض 18 م بطول 23.29 م 2	قطعة رقم 61 بطول 25 م 2	قطعة رقم 66 بطول 30.49 م 2
4	67	761.82	قطعة رقم 65 بطول 25 م 2	قطعة رقم 69 بطول 25 م 2	جزء من القطعة رقم 66 بطول 30.47 م 2	شارع عرض 18 م بطول 30.47 م 2
5	68	586.82	قطعة رقم 66 بطول 25 م 2	قطعة رقم 70 بطول 25 م 2	شارع عرض 18 م بطول 23.4 م 2	قطعة رقم 69 بطول 23.47 م 2
6	69	586.82	قطعة رقم 67 بطول 25 م 2	قطعة رقم 71 بطول 25 م 2	قطعة رقم 68 بطول 23.47 م 2	شارع عرض 18 م بطول 23.47 م 2
7	70	568.10	قطعة رقم 68 بطول 25 م 2	شارع عرض 15 م ومحول كهرباء م ك 1 ويبدأ الحد من الشرق نحو الغرب بطول 17.50 م ثم ينعطف نحو الشمال بطول 2.5 م 2 ثم ينعطف نحو الغرب بطول 2.5 م 2 نهاية الحد	شارع عرض 18 م يبدأ الحد من الشمال الى الجنوب بطول 18.47 م ثم ينعطف نحو الجنوب الغربي بطول 7.07 م 2 نهاية الحد	قطعة رقم 71 بطول 20.97 م 2
8	71	568.10	قطعة رقم 69 بطول 25 م 2	شارع عرض 18 ومحول كهرباء يبدأ الحد من الغرب نحو الشرق بطول 17.50 م ثم ينعطف نحو الشمال بطول 2.5 م 2 ثم ينعطف نحو الشرق بطول 2.5 م 2 نهاية الحد	قطعة رقم 70 بطول 20.97 م 2	شارع عرض 18 يبدأ الحد من الشمال الى الجنوب بطول 18.47 م 2 ثم ينعطف الى الجنوب الشرقي بطول 7.07 م 2 نهاية الحد
9	72	312.50	قطعة رقم 74 بطول 25 م 2	شارع عرض 18 م بطول 20 م 2	قطعة رقم 73 بطول 13 م 2	شارع عرض 18 م يبدأ الحد من الشمال الى الجنوب بطول 8 م ثم ينعطف الى الشمال الغربي بطول 7.07 م 2 نهاية الحد
10	74	325.00	قطعة رقم 76 بطول 25 م 2	قطعة رقم 72 بطول 25 م 2	جزء من القطعة رقم 75 بطول 13 م 2	شارع عرض 18 م بطول 13 م 2

م	رقم القطعة	المساحة م ²	الحد شمالاً	الحد جنوباً	الحد شرقاً	الحد غرباً
11	75	642.10	قطعة رقم 79 بطول 30.49 م ²	قطعة رقم 73 بطول 25 م ²	شارع عرض 18 م بطول 16.96 م ²	قطعة رقم 77 والقطعة رقم 76 والقطعة رقم 74 بطول 34.41 م ²
12	76	325.00	قطعة رقم 77 بطول 25 م ²	قطعة رقم 74 بطول 25 م ²	جزء من القطعة رقم 75 بطول 13 م ²	شارع عرض 18 م بطول 13 م ²
13	77	422.43	قطعة رقم 78 بطول 27.63 م ²	قطعة رقم 76 بطول 25 م ²	جزء من القطعة رقم 75 بطول 8.41 م ²	شارع عرض 18 م يبدأ الحد نحو الجنوب الغربي بطول م ثم ينعطف نحو الجنوب بطول 20.86 م ² نهاية 4.10 الحد
14	79	473.54	قطعة رقم 80 وقطعة رقم 78 بطول 27.67 م ²	شارع عرض 18 م بطول 10.22 م ²	قطعة رقم 82 بطول 25 م ²	قطعة رقم 75 بطول 30.49 م ²
15	82	325.00	قطعة رقم 81 بطول 13 م ²	شارع عرض 18 م بطول 13 م ²	قطعة رقم 84 بطول 25 م ²	قطعة رقم 79 بطول 25 م ²
16	84	325.00	قطعة رقم 83 بطول 13 م ²	شارع عرض 18 م بطول 13 م ²	قطعة رقم 86 بطول 25 م ²	قطعة رقم 82 بطول 25 م ²
17	86	325.00	قطعة رقم 85 بطول 13 م ²	شارع عرض 18 م بطول 13 م ²	قطعة رقم 88 بطول 25 م ²	قطعة رقم 84 بطول 25 م ²
18	88	325.00	قطعة رقم 87 بطول 13 م ²	قطعة رقم 18 بطول 13 م ²	قطعة رقم 90 بطول 25 م ²	قطعة رقم 86 بطول 25 م ²
19	90	325.00	قطعة رقم 89 بطول 13 م ²	شارع عرض 18 م بطول 13 م ²	قطعة رقم 92 بطول 25 م ²	قطعة رقم 88 بطول 25 م ²
20	92	325.00	قطعة رقم 91 بطول 13 م ²	شارع عرض 18 م بطول 13 م ²	قطعة رقم 94 بطول 25 م ²	قطعة رقم 90 بطول 25 م ²
21	94	325.00	قطعة رقم 93 بطول 13 م ²	شارع عرض 18 م بطول 13 م ²	قطعة رقم 96 بطول 25 م ²	قطعة رقم 92 بطول 25 م ²
22	95	325.00	شارع عرض 18 م بطول 13 م ²	قطعة رقم 96 بطول 13 م ²	قطعة رقم 97 بطول 25 م ²	قطعة رقم 93 بطول 25 م ²
23	96	325.00	قطعة رقم 95 بطول 13 م ²	شارع عرض 18 م بطول 13 م ²	قطعة رقم 98 بطول 25 م ²	قطعة رقم 94 بطول 25 م ²
24	97	325.00	شارع عرض 18 م بطول 13 م ²	قطعة رقم 98 بطول 13 م ²	قطعة رقم 99 بطول 25 م ²	قطعة رقم 95 بطول 25 م ²
25	98	325.00	قطعة رقم 97 بطول 13 م ²	شارع عرض 18 م بطول 13 م ²	قطعة رقم 100 بطول 25 م ²	قطعة رقم 96 بطول 25 م ²

الحد غرباً	الحد شرقاً	الحد جنوباً	الحد شمالاً	المساحة م ^٢	رقم القطعة	م
قطعة رقم 98 بطول 25 م	قطعة رقم 102 بطول 25 م	شارع عرض 18 م بطول 13 م	قطعة رقم 99 بطول 13 م	325.00	100	26
قطعة رقم 100 بطول 25 م	قطعة رقم 104 بطول 25 م	شارع عرض 18 م بطول 13 م	قطعة رقم 101 بطول 13 م	325.00	102	27
قطعة رقم 102 بطول 25 م	قطعة رقم 106 بطول 25 م	شارع عرض 18 م بطول 13 م	قطعة رقم 103 بطول 13 م	325.00	104	28
قطعة رقم 104 بطول 25 م	قطعة رقم 108 بطول 25 م	شارع عرض 18 م بطول 13 م	قطعة رقم 105 بطول 13 م	325.00	106	29
قطعة رقم 106 بطول 25 م	قطعة رقم 110 بطول 25 م	شارع عرض 18 م بطول 13 م	قطعة رقم 107 بطول 13 م	325.00	108	30
قطعة رقم 110 بطول 25 م	قطعة رقم 114 بطول 25 م	شارع عرض 18 م بطول 13 م	قطعة رقم 111 بطول 13 م	325.00	112	31
قطعة رقم 116 وقطعة رقم 117 بطول 2م 41.32	شارع عرض 18 م بطول 23.44 م	شارع عرض 18 م بطول 30.73 م	ممر مشاة عرض 5 م بطول 25 م	809.51	115	32
شارع عرض 18 م بطول 20.66 م	جزء من القطعة رقم 115 بطول 20.66 م	قطعة رقم 117 بطول 25 م	ممر مشاة عرض 5 م بطول 25 م	516.46	116	33
شارع عرض 18 م بطول 30.35 م	جزء من القطعة رقم 115 بطول 20.66 م	شارع عرض 18 م يبدأ من الشرق نحو الغرب بطول 22.73 م ثم ينعطف الى الشمال بطول 7.32 م نهاية الحد	قطعة رقم 116 بطول 25 م	713.86	117	34
قطعة رقم 120 بطول 25 م	شارع عرض 18 م يبدأ من الشمال الغربي الى الجنوب الشرقي بطول 6.60 م ثم ينعطف اتجاه الجنوب بطول 20.21 م	قطعة رقم 119 بطول 14.94 م	شارع عرض 18 م بطول 13.22 م	402.03	118	35
قطعة رقم 121 بطول 21.72 م	شارع عرض 18 م بطول 14.9 م	شارع عرض 18 م بطول 14.7 م	قطعة رقم 118 بطول 14.94 م	251.52	119	36
قطعة رقم 124 بطول 35.59 م	قطعة رقم 119 بطول 21.72 م	شارع عرض 18 م بطول 29.47 م	قطعة رقم 120 ورقم 122 بطول 26 م	745.04	121	37
قطعة رقم 131 بطول 37.7 م	قطعة رقم 124 بطول 46.28 م	شارع عرض 18 م يبدأ من الشرق نحو الغرب بطول 2.24 م ثم ينعطف نسبياً الى الشمال بطول 25.32 م	قطعة رقم 126 ورقم 127 بطول 26 م	1103.28	128	38

الحد غرباً	الحد شرقاً	الحد جنوباً	الحد شمالاً	المساحة م ^٢	رقم القطعة	م
قطعة رقم 134 بطول رقم 28.15 م 2م	قطعة رقم 128 بطول 37.7 م 2م	شارع عرض 18 م بطول 27.7 م 2م	قطعة رقم 129 وقطعة رقم 130 بطول 26 م 2م	855.96	131	39
قطعة رقم 135 بطول 23.37 م 2م	قطعة رقم 131 بطول 28.15 م 2م	شارع عرض 18 م بطول 13.85 م 2م	قطعة رقم 132 بطول 13 م 2م	334.83	134	40
ممر مشاة عرض 5 م 38.08 م 2م	قطعة رقم 133 ورقم 135 بطول 43.59 م 2م	شارع عرض 18 م بطول 15.98 م 2م	شارع عرض 18 م بطول 15 م 2م	612.53	136	41
قطعة رقم 138 بطول 16.32 م 2م	شارع عرض 18 م يبدأ الحد من الشمال الشرقي الى الجنوب الشرقي بطول 7.72 م 2م ثم ينعطف نحو الجنوب بطول 6.47 م 2م نهاية الحد	قطعة رقم 139 بطول 5 م بطول 25 م 2م	شارع عرض 18 م بطول 20.47 م 2م	335.09	137	42
شارع عرض عرض 18 م يبدأ من الجنوب الى الشمال بطول 16.17 م 2م ثم ينعطف باتجاه الشمال الشرقي بطول 6.36 م 2م نهاية الحد	قطعة رقم 137 بطول 16.32 م 2م	قطعة رقم 140 بطول 25 م 2م	شارع عرض 18 م بطول 20.47 م 2م	456.36	138	43
شارع عرض 18 م بطول 13 م 2م	قطعة رقم 139 بطريقة 13 م 2م	قطعة رقم 142 بطول 25 م 2م	قطعة رقم 138 بطول 25 م 2م	325.00	140	44
قطعة رقم 146 بطول 13 م 2م	شارع عرض 18 م بطول 13 م 2م	قطعة رقم 147 بطول 25 م 2م	قطعة رقم 143 برقم 25 م 2م	325.00	145	45
شارع عرض 18 م بطول 13 م 2م	قطعة رقم 145 بطول 13 م 2م	قطعة رقم 148 بطول 25 م 2م	قطعة رقم 144 بطول 25 م 2م	325.00	146	46
قطعة رقم 148 بطول 13 م 2م	شارع عرض 18 م بطول 13 م 2م	قطعة رقم 149 بطول 25 م 2م	قطعة رقم 145 بطول 25 م 2م	325.00	147	47
شارع عرض 18 م بطول 13 م 2م	قطعة رقم 147 بطول 13 م 2م	قطعة رقم 150 بطول 25 م 2م	قطعة رقم 146 بطول 25 م 2م	325.00	148	48
قطعة رقم 150 بطول 13 م 2م	شارع عرض 18 م بطول 13 م 2م	قطعة رقم 151 بطول 25 م 2م	قطعة رقم 147 بطول 25 م 2م	325.00	149	49
شارع عرض 18 م بطول 13 م 2م	قطعة رقم 149 بطول 13 م 2م	قطعة رقم 152 بطول 25 م 2م	قطعة رقم 148 بطول 25 م 2م	325.00	150	50
قطعة رقم 153 بطول 13 م 2م	شارع عرض 18 م بطول 13 م 2م	قطعة رقم 153 بطول 25 م 2م	قطعة رقم 149 بطول 25 م 2م	325.00	151	51
شارع عرض 18 م بطول 13 م 2م	قطعة رقم 151 بطول 13 م 2م	قطعة رقم 154 بطول 25 م 2م	قطعة رقم 150 بطول 25 م 2م	325.00	152	52

الحد غرباً	الحد شرقاً	الحد جنوباً	الحد شمالاً	المساحة م ^٢	رقم القطعة	م
قطعة رقم 154 بطول 13 م 2	شارع عرض 18 م بطول 13 م 2	قطعة رقم 155 بطول 25 م 2	قطعة رقم 151 بطول 25 م 2	325.00	153	53
شارع عرض 18 م بطول 13 م 2	قطعة رقم 153 بطول 13 م 2	قطعة رقم 156 بطول 25 م 2	قطعة رقم 152 بطول 25 م 2	325.00	154	54
قطعة 156 بطول 13 م 2	شارع عرض 18 م بطول 13 م 2	قطعة رقم 157 بطول 25 م 2	قطعة رقم 153 بطول 25 م 2	325.00	155	55
شارع عرض 18 م بطول 13 م 2	قطعة رقم 155 بطول 13 م 2	قطعة رقم 158 بطول 25 م 2	قطعة رقم 154 بطول 25 م 2	325.00	156	56
قطعة رقم 158 بطول 13 م 2	شارع عرض 18 م بطول 13 م 2	قطعة رقم 159 بطول 25 م 2	قطعة رقم 155 بطول 25 م 2	325.00	157	57
شارع 18 م بطول 13 م 2	قطعة رقم 157 بطول 13 م 2	قطعة رقم 25 بطول 25 م 2	قطعة رقم 156 بطول 25 م 2	325.00	158	58
قطعة رقم 160 بطول 13 م 2	شارع عرض 18 م بطول 13 م 2	قطعة رقم 161 بطول 25 م 2	قطعة رقم 157 بطول 25 م 2	325.00	159	59
قطعة رقم 162 بطول 13 م 2	شارع عرض 18 م بطول 13 م 2	قطعة رقم 163 بطول 25 م 2	قطعة رقم 159 بطول 25 م 2	325.00	161	60
شارع عرض 18 م بطول 13 م 2	قطعة رقم 161 بطول 13 م 2	قطعة رقم 164 بطول 25 م 2	قطعة رقم 160 بطول 25 م 2	325.00	162	61
قطعة رقم 164 بطول 17.85 م 2	شارع عرض 18 م يبدأ من الشمال نحو الجنوب بطول 19.70 م 2 ثم ينكسر نحو الغرب بطول 3.82 م 2	شارع عرض 18 بطول 22.47 م 2	قطعة رقم 161 بطول 25 م 2	502.49	163	62
شارع عرض 18 م بطول 13 م 2	قطعة رقم 163 بطول 17.85 م 2	شارع عرض 18 م بطول 25.47 م 2	قطعة رقم 162 بطول 25 م 2	385.63	164	63
قطعة رقم 168 بطول 25 م 2	شارع عرض 18 م يبدأ من الجنوب الى الشمال بطول 20.47 م 2 ثم ينكسر نحو الغرب بطول 7.72 م 2 نهاية الحد	قطعة رقم 166 و قطعة رقم 167 بطول 28.09 م 2	شارع عرض 18 م بطول 18.24 م 2	629.46	165	64
قطعة رقم 167 بطول 25 م 2	شارع عرض 18 م يبدأ الحد من الشمال نحو الجنوب بطول 20.47 م 2 ثم ينكسر الى الغرب بطول 6.36 م 2 نهاية الحد	شارع عرض 18 م بطول 14.95 م 2	جزء من القطعة رقم 165 بطول 15.09 م 2	425.73	166	65
قطعة رقم 169 بطول 25 م 2	قطعة رقم 166 بطول 25 م 2	شارع عرض 18 م بطول 13 م 2	جزء من قطعة رقم 165 بطول 13 م 2	325.00	167	66

م	رقم القطعة	المساحة م ²	الحد شمالاً	الحد جنوباً	الحد شرقاً	الحد غرباً
67	168	325.00	شارع عرض 18 م بطول 13 م	قطعة رقم 169 بطول 13 م	قطعة رقم 165 بطول 25 م	قطعة رقم 170 بطول 25 م
68	169	325	قطعة رقم 169 بطول 13 م	شارع عرض 18 م بطول 13 م	قطعة رقم 167 بطول 25 م	قطعة رقم 171 بطول 25 م
69	171	325	جزء من القطعة رقم 170 بطول 13 م	شارع عرض 18 م بطول 13 م	قطعة رقم 169 بطول 25 م	رقم 173 بطول 25 م
70	173	325	قطعة رقم 172 بطول 13 م	شارع عرض 18 م بطول 13 م	قطعة رقم 171 بطول 25 م	قطعة رقم 175 بطول 25 م
71	175	325	قطعة رقم 174 بطول 13 م	شارع عرض 18 م بطول 13 م	قطعة رقم 173 بطول 25 م	قطعة رقم 177 بطول 25 م
72	177	325	قطعة رقم 176 بطول 13 م	شارع عرض 18 م بطول 13 م	قطعة رقم 175 بطول 25 م	قطعة رقم 179 بطول 25 م
73	181	325	قطعة رقم 180 بطول 13 م	شارع عرض 18 م بطول 13 م	قطعة رقم 179 بطول 25 م	قطعة برقم 183 بطول 25 م
74	185	325	قطعة رقم 184 بطول 13 م	شارع عرض 18 م بطول 13 م	قطعة رقم 183 رقم 25 م	قطعة رقم 187 بطول 25 م
75	187	325	قطعة رقم 186 بطول 13 م	شارع عرض م 13 م	قطعة رقم 185 رقم 25 م	قطعة 189 بطول 25 م
76	189	325	قطعة رقم 188 بطول 13 م	شارع عرض 18 م بطول 13 م	قطعة رقم 187 رقم 25 م	قطعة 191 بطول 25 م
77	191	325	قطعة رقم 190 بطول 13 م	شارع عرض 18 م بطول 13 م	قطعة رقم 190 رقم 25 م	قطعة 193 بطول 25 م
78	198	554.07	شارع 18 م يبدأ من الغرب نحو الشرق بطول 17.44 م ثم ينكسر نحو الغرب بطول 4.63 م نهاية الحد	قطعة رقم 199 و 200 بطول 25.29 م	شارع عرض 18 م ومحول كهرباء يبدأ من الشمال إلى الجنوب بطول 16.98 م ثم ينكسر نحو الغرب بطول 2.50 م ثم ينكسر باتجاه الجنوب بطول 5 م نهاية الحد	قطعة رقم 201 بطول 25 م
79	199	355.6	رقم 198 بطول 12.29 م	شارع عرض 18 م بطول 12.14 م	شارع 18 م يبدأ من الشمال إلى الجنوب بطول 20.47 م ثم ينكسر إلى الجنوب بطول 6.36 م نهاية الحد	قطعة رقم 200 بطول 20 م
80	200	325	جزء من القطعة رقم 198 بطول 13 م	شارع عرض 18 م بطول 13 م	قطعة رقم 199 بطول 25 م	قطعة رقم 202 بطول 25 م

م	رقم القطعة	المساحة م ^٢	الحد شمالاً	الحد جنوباً	الحد شرقاً	الحد غرباً
81	201	325	شارع عرض 18م بطول 13م2	قطعة رقم 199 و 202 بطول 13م2	قطعة رقم 198 بطول 25م2	قطعة رقم 203 بطول 25م2
82	202	325	قطعة رقم 201 بطول 13م2	شارع 18م بطول 13م2	قطعة رقم 200 بطول 25م2	قطعة رقم 204 بطول 25م2
83	203	325	شارع بعرض 18م بكول 13م2	قطعة رقم 204 بطول 13م2	قطعة رقم 201 بطول 25م2	قطعة رقم 25 بطول 25م2
84	204	325	قطعة رقم 203 بطول 13م2	شارع بعرض 18م بطول 13م2	قطعة رقم 202 بطول 25م2	قطعة برقم 206 بطول 25م2
85	205	325	شارع 18م بطول 13م2	قطعة رقم 206 بطول 13م2	قطعة رقم 203 بطول 25م2	قطعة رقم 207 بطول 25م2
86	221	387.5	شارع عرض 18م (يبدأ الحد من الشرق الى الغرب بطول 11م ثم ينكسر الى الجنوب بطول 7.07م ناهية الحد	قطعة رقم 222 بطول 16م2	قطعة رقم 219 بطول 25م2	شارع عرض 18م بطول 20م2
87	222	387.5	قطعة رقم 221 بطول 16م2	شارع عرض 18م يبدأ الحد من الشرق الى الغرب بطول 11م ثم ينكسر نحو الشمال الغربي بطول 7.07م ناهية الحد	قطعة رقم 220 بطول 25م2	شارع عرض 18م بطول 20م2
88	249	600.59	شارع عرض 18م بطول 18.78م2	ملك سمراء الجارالله بطول 26.63م2	شارع عرض 18م (يبدأ الحد من الشمال الغربي نحو الجنوب الغربي بطول 4.63م ثم ينعطف نحو الجنوب بطول متر ناهية الحد 22.47م2	قطعة رقم 250 بطول 25م2
89	250	325	شارع بعرض 18م بطول 13م2	ملك سمراء الجارالله بطول 13م2	قطعة برقم 249 بطول 25م2	قطعة رقم 251 بطول 25م2
90	251	325	شارع 18م بطول 13م2	ملك سمر الجارالله بطول 13م2	رقم القطعة 250 بطول 25م2	رقم القطعة 252 بطول 25م2
91	252	325	شارع عرض 18م بطول 13م2	ملك سمر الجارالله بطول 13م2	قطعة رقم 251 بطول 25م2	قطعة رقم 253 بطول 25م2
92	253	325	شارع عرض 18م بطول 13م2	ملك سمر الجارالله بطول 13م2	قطعة رقم 252 بطول 25م2	قطعة رقم 254 بطول 25م2

م	رقم القطعة	المساحة م ²	الحد شمالاً	الحد جنوباً	الحد شرقاً	الحد غرباً
93	254	325	شارع عرض 18م بطول 2م13	ملك سمر الجارالله بطول 2م13	قطعة رقم 253 بطول 2م25	قطعة رقم 255 بطول 2م25
94	255	325	شارع عرض 18م بطول 2م13	ملك سمر الجارالله بطول 2م13	قطعة رقم 254 بطول 2م25	قطعة رقم 256 بطول 2م25
95	256	325	شارع عرض 18م بطول 2م13	ملك سمر الجارالله بطول 2م13	قطعة رقم 255 بطول 2م25	قطعة رقم 257 بطول 2م25
96	257	325	شارع عرض 18م بطول 2م13	ملك سمر الجارالله بطول 2م13	قطعة رقم 256 بطول 2م25	قطعة رقم 256 بطول 2م25
97	258	325	شارع عرض 18م بطول 2م13	ملك سمر الجارالله بطول 2م13	قطعة رقم 257 بطول 2م25	قطعة رقم 259 بطول 2م25
98	259	325	شارع عرض 18م بطول 2م13	ملك سمر الجارالله بطول 2م13	قطعة رقم 258 بطول 2م25	قطعة رقم 260 بطول 2م25
99	260	325	شارع عرض 18م بطول 2م13	ملك سمر الجارالله بطول 2م13	قطعة رقم 259 بطول 2م25	قطعة رقم 261 بطول 2م25
100	261	325	شارع عرض 18م بطول 2م13	ملك سمر الجارالله بطول 2م13	قطعة رقم 260 بطول 2م25	قطعة رقم 262 بطول 2م25
101	262	325	شارع عرض 18م بطول 2م13	ملك سمر الجارالله بطول 2م13	قطعة رقم 261 بطول 2م25	قطعة رقم 263 بطول 2م25
102	263	325	شارع عرض 18م بطول 2م13	ملك سمر الجارالله بطول 2م13	قطعة رقم 262 بطول 2م25	قطعة رقم 264 بطول 2م25
103	264	325	شارع عرض 18م بطول 2م13	ملك سمر الجارالله بطول 2م13	قطعة رقم 263 بطول 2م25	قطعة رقم 265 بطول 2م25
104	265	325	شارع عرض 18م بطول 2م13	ملك سمر الجارالله بطول 2م13	قطعة رقم 264 بطول 2م25	قطعة رقم 266 بطول 2م25
105	266	325	شارع عرض 18م بطول 2م13	ملك سمر الجارالله بطول 2م13	قطعة رقم 265 بطول 2م25	قطعة رقم 267 بطول 2م25
106	267	491.37	شارع عرض 18م يبدأ من الشرق الى الغرب بطول 15.16 متر ثم ينعطف الى الجنوب الغربي بطول 7.07 متر نهاية الحد	ملك سمر الجارالله بطول 20.16	قطعة رقم 266 بطول 2م25	شارع عرض 18م بطول 2م20
107	282	325	قطعة رقم 280 بطول 2م25	قطعة رقم 284 بطول 2م25	شارع عرض 18م بطول 2م13	قطعة رقم 283 بطول 13م
108	286	325	قطعة رقم 284م 2م25	قطعة رقم 288 بطول 2م25	شارع عرض 18م بطول 2م13	قطعة رقم 283 بطول 13م

الحد غرباً	الحد شرقاً	الحد جنوباً	الحد شمالاً	المساحة م ^٢	رقم القطعة	م
قطعة رقم 291 بطول 2م	شارع عرض 18م بطول 17م2	ملك سمراء الجارالله بطول 25م2	قطعة رقم 288م 25م2	425	290	109
شارع عرض 18م بطول 17م2	قطعة رقم 290 بطول 17م2	ملك سمراء الجارالله بطول 25م2	قطعة رقم 289 بطول 25م2	425	291	110
قطعة رقم 378 بطول 25م2	شارع عرض 18م يبدأ الحد من الجنوب الى شمال بطول 22م ثم ينعطف نحو الشمال الغربي بطول 4.24 م نهاية الحد	قطعة رقم 377 بطول 13م2	شارع عرض 18م بطول 10م2	320.5	376	111
قطعة رقم 379 بطول 25م2	شارع عرض 18م يبدأ الحد من شمال الى الجنوب بطول 22م ثم ينعطف نحو الجنوب الغربي بطول 4.24م نهاية الحد	شارع عرض 18م بطول 10م2	قطعة رقم 376 بطول 13م2	320.5	377	112
شارع 18م بطول 29م2	قطعة رقم 426 بطول 29م2	قطعة رقم 425 بطول 25م2	قطعة رقم 429 بطول 25م2	725	427	113
قطعة رقم 427 بطول 29م2	شارع عرض 18م بطول 29م2	قطعة رقم 424 بطول 25م2	قطعة رقم 428 بطول 25م2	725	426	114
شارع عرض 18م 29م2	قطعة برقم 242 بطول 29م2	ممر مشاة عرض 5م بطول 25م2	قطعة رقم 427 بطول 25م2	725	425	115
قطعة رقم 225 بطول 25م2	شارع عرض 18م بطول 29م2	ممر مشاة عرض 5م بطول 25م2	قطعة رقم 426 بطول 25م2	725	424	116
شارع عرض 18م 31.97م2	قطعة رقم 412 بطول 25م2	قطعة رقم 411 وقطعة 409 بطول 31.16	شارع عرض 18م بطول 11.23م2	529.84	410	117
شارع عرض 18م 26.97م2	قطعة رقم 411 بطول 25م2	شارع عرض 18م (يبدأ الحد من الشرق باتجاه الشمال بطول 4.34 م نهاية الحد	جزء من القطعة رقم 410 بطول 18.16م2	693.2	409	118
شارع عرض 18م 26.97م2	قطعة رقم 407 بطول 25م2	شارع عرض 18م يبدأ الحد من الشرق باتجاه الشمال الغربي بطول 4.34م نهاية الحد	جزء القطعة رقم 406 بطول 16.77م2	658.47	408	119

م	رقم القطعة	المساحة م ²	الحد شمالاً	الحد جنوباً	الحد شرقاً	الحد غرباً
120	406	520.11	شارع عرض 18م بطول 84.10م2	قطعة رقم 407 وقطعة رقم 408 بطول 30.77	قطعة رقم 404 بطول 25م2	شارع 18م بطول 31.97م2
121	348	492.55	قطعة رقم 374 وقطعة 349 بطول 29.67م2	شارع 18م بطول 9.74م2	قطعة رقم 346 بطول 25م2	شارع عرض 18م 31.97م2
122	428	1074.08	شارع عرض 18م يبدأ الحد من الغربي باتجاه الشمال الشرقي بطول 21.51م ثم ينعطف نحو الجنوب الشرقي بطول 21.51م نهاية الحد 5.73	قطعة رقم 426 بطول 25م2	شارع عرض 18م بطول 41.95م2	قطعة رقم 429 بطول 37.76م2
123	429	829.15	شارع عرض 18م يبدأ من الشرق الى الغرب بطول 21.63م ثم ينعطف نحو الجنوب بطول 8.20م نهاية الحد	قطعة رقم 427 بطول 25م2	قطعة 428 بطول 37.76م2	شارع عرض 18م بطول 23.57م2
124	430	488.66	شارع 18م بطول 5.39م2	قطعة رقم 431 بطول 25م2	شارع عرض 18م بطول 31.17م2	شارع عرض 20 بطول 38.17م2
125	453	1213.82	قطعة رقم 452 بطول 28.18م2	ملك سمراء الجارالله بطول 53.09م2	شارع 18م بطول 26.5م2	حد الصفراء الفاصلة بينه وبين شقران بطول 40.82م2



alwasit

أعمال الوسيط العقارية

ALWASIT REAL ESTATE BUSINESS

موقع المزاد



القصيم - مدينة بريدة

يوم السبت

13 ربيع الثاني 1445 هـ

28 أكتوبر 2023 م

قاعة السعودية

فندق موفنبيك - مدينة بريدة



موقع الفندق



موقع الأرض

للاستفسار

05 33351035 05 43886888

05 59507340 05 95551996