

إنفاذ
Infath

المشاعر

مسار المشاعر
masar almashaaer

2

روحانية الحياة ورقي الاختيار

المزاد العلني المدمج
(الحضوري الإلكتروني)

920001019
رقم المعلن : 4138433
رقم التصنيف : 597

وكيل بيع قضائي
إتقان
العقارية
Etqaan Real Estate



تاريخ المزاد

1445/5/20 هـ
2023/ 12 / 04 م



إنفاذ Infath

مركز الإسناد والتصفية «إنفاذ»

مركز حكومي مستقل ماليًا وإداريًا، يُشرف على أعمال ومهام التصفية والبيع للأصول المنقولة والغير منقولة، وتقديم خدمات الحصر والبيع والتسويق للمُسند من أعمال التصفية سواءً من الأفراد أو الشركات الخاصة أو الجهات الحكومية والقضائية والقطاع الخاص وفقًا للإجراءات النظامية بهدف تسريع أعمال التصفية واستيفاء الحقوق.



infath.gov.sa



@infath_sa



@infathAuctions



920000100



إتقان العقارية

Etqaan Real Estate

تأسست شركة إتقان العقارية عام 2009 بهدف إثراء السوق العقاري في المملكة العربية السعودية وخارجها ولإحداث نقلة نوعية سوق العقار ووضعت أمام عينيها هدف المشاريع العملاقة وقد حققت الشركة في مجال الإستثمار والتسويق العقاري هذه النقلة النوعية في سوق العقار في المملكة حيث شاركت في أكبر الصفقات العقارية في تاريخ المملكة



يعلن وكيل البيع شركة إتقان العقارية

عن البيع بالمزاد العلني المدمج (الحضوري الإلكتروني) بمكة المكرمة
وبإشراف مركز الإسناد والتصفية «إنفاذ»
وبحكم من محكمة الأحوال الشخصية

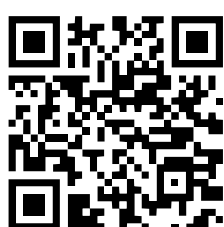
موعد وموقع المزاد

حضورياً

20 / 5 / 1445 هـ

04 / 12 / 2023 م

الاثنين

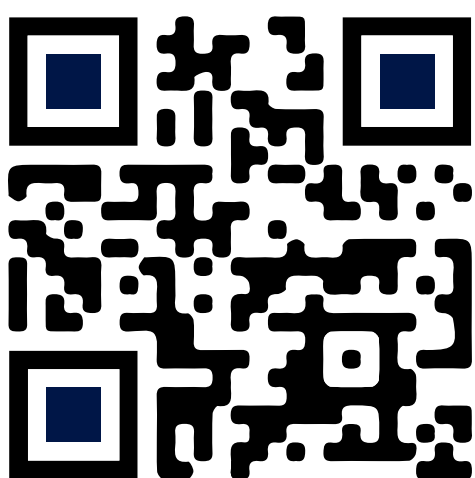


مكة المكرمة
قاعة مكة الكبرى

3:30
مساءً

الساعة

وعبر منصة الدال للمزادات الإلكترونية



الدال Aldal



منصتك إلى مزاد آمن

خطوات المشاركة في المزاد الإلكتروني:



المزايدة في
المزاد للفوز



اختيار المزاد والدخول
للمشاركة



سداد قيمة المشاركة
في المزاد



استعراض المزادات
المتوفرة



تسجيل الدخول
لموقع المزاد

الجدول المجمع للعقارات

رقم	نوع العقار	الاستخدام	المدينة	الحي	المساحة	رقم الصك	رقم القطعة	شيك الدخول
1	برج	فندقي	مكة المكرمة	محبس الجن	1297.44	620126010634	146	2.000.000
2	ارض	سكني تجاري	مكة المكرمة	العزيرية الضفة الغربية	1823.59	320111004175	2	2.000.000
3	أرض	سكني تجاري	مكة المكرمة	العزيرية الضفة الغربية	3217.55	320111004177	4	2.000.000
4	أرض	سكني تجاري	مكة المكرمة	العزيرية الضفة الغربية	2923.08	320111004178	5	2.000.000
5	أرض	سكني تجاري	مكة المكرمة	العزيرية الضفة الغربية	3145.77	320111004179	6	2.000.000
6	أرض	سكني تجاري	مكة المكرمة	العزيرية الضفة الغربية	3377.45	520115004208	7	2.000.000
7	أرض	سكني تجاري	مكة المكرمة	العزيرية الضفة الغربية	3479.15	820120004482	8	2.000.000
8	أرض	سكني تجاري	مكة المكرمة	العزيرية الضفة الغربية	3712.16	320120004481	9	2.000.000
9	أرض	سكني تجاري	مكة المكرمة	العزيرية الضفة الغربية	3724.03	320113002309	10	2.000.000
10	أرض	سكني تجاري	مكة المكرمة	العزيرية الضفة الغربية	3897.73	320110002078	11	2.000.000
11	أرض	سكني تجاري	مكة المكرمة	العزيرية الضفة الغربية	5925.8	320118004639	12	2.000.000



بيانات العقار

رقم الصك	نوع العقار	الحي	المدينة
620126010634	برج (فندقي)	محبس الجن	مكة المكرمة
مبلغ المشاركة	المساحة	أرقام القطع	رقم المخطط
2.000.000	1,297.44	146	-

الحدود والأطوال

الاتجاه	الحد	بطول
الشمال	ارض جبلية منحدره	24
الجنوب	شارع عرض 10 م و بها الباب	24
الشرق	جار	54.06
الغرب	جار	54.06

المعالم والخدمات المحيطة

3 كم

الحرم المكي

2.5 كم

المشاعر منى

4 كم

مستشفى الملك فيصل

50 م

طريق الملك عبدالعزيز

3 كم

جامعة ام القرى

مكونات العقار

حسب رخصة الانشاء : بدروم + 3 أدوار تسوية + دور ارضي + 8 أدوار متكررة + 1 ميبتات + 1 بيت الدرج + 1 فزانات + 1 دور مرتد

الاستخدام الأمثل للعقار



فندقي



موقع العقار



بيئة استثمارية راقية.. يسحرك بريقها

العزيزة .. عنوانك لتميز استثمارك

استثمر في حي العزيزة أحد أهم مراكز النشاط التجاري والاستثماري في مكة المكرمة ووجهة المعتمدين وزوار البيت العتيق للتسوق والترفيه، وأكثر أحيائها قرباً من الحرم المكي حيث الريادة والتفرد بتوجه المكان بأنشطة الاستثمار الفندقية وقربه من الطرق الرئيسية والمرافق والخدمات الأساسية والحيوية.





بيانات العقار

 رقم الصك 320111004175	 نوع العقار أرض	 الحي العزيزية الضفة الغربية	 المدينة مكة المكرمة
 مبلغ المشاركة 2.000.000 ريال	 المساحة 1823.59	 أرقام القطع 2	 رقم المخطط -

الحدود والأطوال

الاتجاه	الحد	بطول
الشمال	الجزء المفرز رقم 1	50.63
الجنوب	الجزء المفرز رقم 3	62.95
الشرق	شارع جنوب العزيزية العام	34.39
الغرب	أرض جبلية	32.11

تصاريح البناء و الأدوار

نسبة البناء 70 % / معامل البناء 8.25 / عدد الأدوار 15

المعالم والخدمات المحيطة

2 كم

مدينة الملك عبدالله الطبية

4 كم

مشعر منى

3 كم

طريق الدائري الرابع

5.5 كم

المسجد الحرام

الاستخدام الأمثل للعقار



تجاري فندقي



موقع
العقار





بيانات العقار

رقم الصك	نوع العقار	الحي	المدينة
320111004177	أرض	العزيزية الضفة الغربية	مكة المكرمة
مبلغ المشاركة	المساحة	أرقام القطع	رقم المخطط
2.000.000 ريال	3217.55	4	-

الحدود والأطوال

الاتجاه	الحد	بطول
الشمال	الجزء المفرز رقم 3	75.11
الجنوب	الجزء المفرز رقم 5	85.46
الشرق	شارع جنوب العزيزية العام	41.39
الغرب	أرض جبلية	40.08

تصاريح البناء و الأدوار

نسبة البناء 70 % / معامل البناء 8.25 / عدد الأدوار 15

المعالم والخدمات المحيطة

2 كم

مدينة الملك عبدالله الطبية

3 كم

طريق الدائري الرابع

4 كم

مشعر منى

5.5 كم

المسجد الحرام

الاستخدام الأمثل للعقار



تجاري فندقي

موقع
العقار



بيانات العقار

رقم الصك	نوع العقار	الحي	المدينة
320111004178	أرض	العزيزية الضفة الغربية	مكة المكرمة
مبلغ المشاركة	المساحة	أرقام القطع	رقم المخطط
2.000.000 ريال	2923.08	5	-

الحدود والأطوال

الاتجاه	الحد	بطول
الشمال	الجزء المفرد رقم 4	85.46
الجنوب	الجزء المفرد رقم 6	92.58
الشرق	شارع جنوب العزيزية العام	يبدأ من الشمال نحو الجنوب بطول 16.42 م ثم يستمر بطول 17.15 م
الغرب	أرض جبلية	32.8

تصاريح البناء و الأدوار

نسبة البناء 70 % / معامل البناء 8.25 / عدد الأدوار 15

المعالم والخدمات المحيطة

2 كم

مدينة الملك عبدالله الطبية

4 كم

مشعر منى

3 كم

طريق الدائري الرابع

5.5 كم

المسجد الحرام

الاستخدام الأمثل للعقار



تجاري فندقى

موقع
العقار



بيانات العقار

رقم الصك 320111004179	نوع العقار أرض	الحي العزيزية الضفة الغربية	المدينة مكة المكرمة
مبلغ المشاركة 2.000.000 ريال	المساحة 3145.77	أرقام القطع 6	رقم المخطط -

الحدود والأطوال

الاتجاه	الحد	بطول
الشمال ⬆	الجزء المفرز رقم 5	92.58
الجنوب ⬇	ممر مشاة عرض 6م	98.51
الشرق ➡	شارع جنوب العزيزية العام	يبدأ من الشمال نحو الجنوب بطول 4.44 م ثم يستمر بطول 24.50 م ثم يستمر بطول 4.47 م
الغرب ⬅	أرض جبلية	32.79

تصاريح البناء و الأدوار

نسبة البناء 70 % / معامل البناء 8.25 / عدد الأدوار 15

المعالم والخدمات المحيطة

2 كم

مدينة الملك عبدالله الطبية

4 كم

مشعر منى

3 كم

طريق الدائري الرابع

5.5 كم

المسجد الحرام

الاستخدام الأمثل للعقار



تجاري فندقى

موقع
العقار



بيانات العقار

 رقم الصك 520115004208	 نوع العقار أرض	 الحي العزيزية الضفة الغربية	 المدينة مكة المكرمة
 مبلغ المشاركة 2.000.000 ريال	 المساحة 3377.45	 أرقام القطع 7	 رقم المخطط -

الحدود والأطوال

الاتجاه	الحد	بطول
الشمال	ممر مشاة عرض 6 م	99.53
الجنوب	الجزء المفرد رقم 8	102.89
الشرق	شارع جنوب العزيزية العام	يبدأ من الشمال نحو الجنوب بطول 13.03 م ثم يستمر بطول 20.50 م
الغرب	أرض فضاء	33.36

تصاريح البناء و الأدوار

نسبة البناء 70 % / معامل البناء 8.25 / عدد الأدوار 15

المعالم والخدمات المحيطة

2 كم

مدينة الملك عبدالله الطبية

3 كم

طريق الدائري الرابع

4 كم

مشعر منى

5.5 كم

المسجد الحرام

الاستخدام الأمثل للعقار



تجاري فندقى



موقع
العقار





بيانات العقار

رقم الصك	نوع العقار	الحي	المدينة
820120004482	أرض	العزيزية الضفة الغربية	مكة المكرمة
مبلغ المشاركة	المساحة	أرقام القطع	رقم المخطط
2.000.000 ريال	3479.15	8	-

الحدود والأطوال

الاتجاه	الحد	بطول
الشمال	الجزء المفرز رقم 7	102.89
الجنوب	الجزء المفرز رقم 9	105.34
الشرق	شارع جنوب العزيزية العام	يبدأ من الشمال نحو الجنوب بطول 17.60 م ثم يستمر بطول 1.29 م
الغرب	أرض جبلية	33.36

تصاريح البناء و الأدوار

نسبة البناء 70 % / معامل البناء 8.25 / عدد الأدوار 15

المعالم والخدمات المحيطة

2 كم

مدينة الملك عبدالله الطبية

3 كم

طريق الدائري الرابع

4 كم

مشعر منى

5.5 كم

المسجد الحرام

الاستخدام الأمثل للعقار



تجاري فندقي



موقع
العقار





بيانات العقار

رقم الصك 320120004481	نوع العقار أرض	الحي العزيزية الضفة الغربية	المدينة مكة المكرمة
مبلغ المشاركة 2.000.000 ريال	المساحة 3712.16	أرقام القطع 9	رقم المخطط -

الحدود والأطوال

الاتجاه	الحد	بطول
الشمال	الجزء المفرد رقم 8	105.39
الجنوب	الجزء المفرد رقم 10	106.55
الشرق	شارع جنوب العزيزية العام	يبدأ من الشمال نحو الجنوب بطول 20.91 م ثم يستمر بطول 14.11 م
الغرب	أرض جبلية	35

تصاريح البناء و الأدوار

نسبة البناء 70 % / معامل البناء 8.25 / عدد الأدوار 15

المعالم والخدمات المحيطة

2 كم

مدينة الملك عبدالله الطبية

3 كم

طريق الدائري الرابع

4 كم

مشعر منى

5.5 كم

المسجد الحرام

الاستخدام الأمثل للعقار



تجاري فندقية

موقع
العقار



بيانات العقار

رقم الصك	نوع العقار	الحي	المدينة
320113002309	أرض	العزيزية الضفة الغربية	مكة المكرمة
مبلغ المشاركة	المساحة	أرقام القطع	رقم المخطط
ريال 2.000.000	3724.03	10	-

الحدود والأطوال

الاتجاه	الحد	بطول
الشمال	الجزء المفرز رقم 9	106.55
الجنوب	الجزء المفرز رقم 11	106.31
الشرق	شارع جنوب العزيزية العام	يبدأ من الشمال نحو الجنوب بطول 3.33 م ثم يستمر بطول 31.65 م
الغرب	أرض جبلية	34.98

تصاريح البناء و الأدوار

نسبة البناء 70 % / معامل البناء 8.25 / عدد الأدوار 15

المعالم والخدمات المحيطة

2 كم

مدينة الملك عبدالله الطبية

3 كم

طريق الدائري الرابع

4 كم

مشعر منى

5.5 كم

المسجد الحرام

الاستخدام الأمثل للعقار



تجاري فندقي

موقع
العقار



بيانات العقار

رقم الصك	نوع العقار	الحي	المدينة
320110002078	أرض	العزيزية الضفة الغربية	مكة المكرمة
مبلغ المشاركة	المساحة	أرقام القطع	رقم المخطط
2.000.000 ريال	3897.73	11	-

الحدود والأطوال

الاتجاه	الحد	بطول
الشمال	الجزء المفرز رقم 10	106.31
الجنوب	الجزء المفرز رقم 12	105.96
الشرق	شارع جنوب العزيزية العام	36.72
الغرب	أرض جبلية	36.72

تصاريح البناء و الأدوار

نسبة البناء 70 % / معامل البناء 8.25 / عدد الأدوار 15

المعالم والخدمات المحيطة

2 كم

مدينة الملك عبدالله الطبية

3 كم

طريق الدائري الرابع

4 كم

مشعر منى

5.5 كم

المسجد الحرام

الاستخدام الأمثل للعقار



تجاري فندقية

موقع
العقار



بيانات العقار

رقم الصك	نوع العقار	الحي	المدينة
320118004639	أرض	العزيزية الضفة الغربية	مكة المكرمة
مبلغ المشاركة	المساحة	أرقام القطع	رقم المخطط
ريال 2.000.000	5925.8	12	-

الحدود والأطوال

الاتجاه	الحد	بطول
الشمال	الجزء المفرز رقم 11	105.96
الجنوب	أرض فضاء + محطة وقود + جار + جار	يبدأ من الشرق نحو الغرب بطول 40 م ثم ينكسر نحو الجنوب بطول 40 م ثم ينكسر نحو الغرب بطول 31.88 م ثم ينكسر بطول 22.24 م
الشرق	شارع جنوب العزيزية العام	35
الغرب	أرض جبلية وتمام الحد سكة عرض 6 م	يبدأ من الشمال نحو الجنوب بطول 45.67 م ثم ينكسر نحو الشرق بطول 11.21 م ثم ينكسر نحو الجنوب بطول 25.71 م

تصاريح البناء و الأدوار

نسبة البناء 70 % / معامل البناء 8.25 / عدد الأدوار 15

المعالم والخدمات المحيطة

2 كم

مدينة الملك عبدالله الطبية

3 كم

طريق الدائري الرابع

4 كم

مشعر منى

5.5 كم

المسجد الحرام

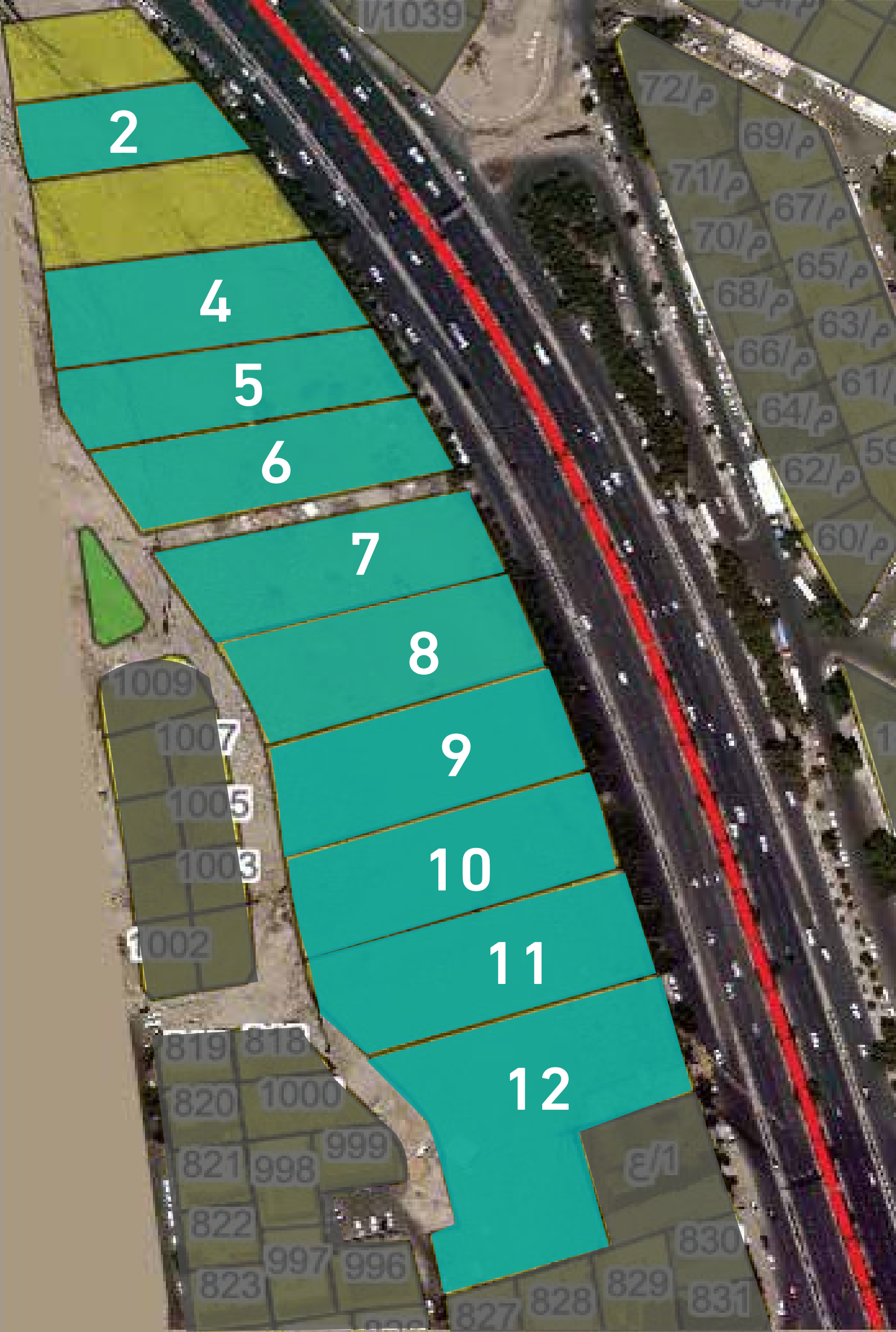
الاستخدام الأمثل للعقار



تجاري فندقي



موقع
العقار



2

4

5

6

7

8

9

10

11

12

1009

1007

1005

1003

1002

819

818

820

1000

821

998

999

822

997

996

823

995

827

828

829

830

831

72/μ

69/μ

71/μ

67/μ

70/μ

65/μ

68/μ

63/μ

66/μ

61/μ

64/μ

62/μ

59

60/μ

Ε/1

شروط المشاركة بالمزاد الهجين

- من يرغب في المزايدة الإلكترونية عليه التسجيل في منصة الدال للمزادات الإلكترونية ، وسداد مبلغ المشاركة بالقيمة المحددة لكل أصل عن طريق منصة الدال للمزادات الإلكترونية ويعتبر المبلغ جزءًا من الثمن لمن يرسو عليه المزاد ولا يحق له استرداده، ويتم تحويل باقي مبلغ البيع الى حساب مركز الإسناد والتصفية المدون في محضر الترسية
- من يرغب في المزايدة حضورياً عليه تقديم شيك مصدق باسم مركز الإسناد والتصفية بالقيمة المحددة لكل أصل ويعتبر المبلغ جزءًا من الثمن لمن يرسو عليه المزاد ولا يحق له استرداده، وفي حالة رسو المزاد يحرق شيك باقي قيمة الأصل باسم مركز الإسناد والتصفية
- من يرغب في المزايدة حضورياً عليه الحضور بنفسه أو حضور وكيله الشرعي لقاعة المزاد
- عند رسو المزاد على المشتري يتم سداد المبلغ فوراً وفي حال تعذر السداد خلال ثلاثة أيام عمل، فإنه يتحمل تكاليف إعادة البيع على حسابه وللمركز الحق في تمديد الفترة ثلاثة أيام عمل إلى عشرة أيام عمل إذا دعت الحاجة
- يسقط خيار المجلس حال رسو المزاد
- يقوم من يرسو عليه المزاد بتحرير شيك باسم مركز الإسناد والتصفية أو التحويل إلى حساب مركز الإسناد والتصفية المدون بمحضر الترسية بمبلغ السعي 2.5% من ثمن البيع شاملاً لضريبة القيمة المضافة على السعي
- يلتزم المشتري بسداد ضريبة التصرفات العقارية بقيمة 5% من ثمن البيع خلال فترة التحصيل المحددة أعلاه
- المعاينة للأصل خلال فترة الاعلان
- يتم البيع والافراغ وفقا لقواعد اعمال مركز الاسناد والتصفية (انفاذ)

المتاح
مستأجر

أصول ذخرة بالفرص

وكيل بيع قضائي

055 005 2000

055 005 3000

920001019

رقم المعلن: 4138433

رقم التصنيف: 597

إتقان
العقارية

Etqaan Real Estate