

مزاد



رها الجنوب  
RAHA

أبعاد استثمارية  
تشكل مستقبلك ..

إتقان  
العقارية  
Etqaan Real Estate

تعلن شركة إتقان العقارية عن البيع  
بالمزاد العلني الإلكتروني لمجموعة من  
العقارات المتميزة في جنوب غرب المملكة  
خام - سكني - زراعي - تجاري

عقاراً استثمارياً  
12

في المنطقة الجنوبية

موعد المزاد



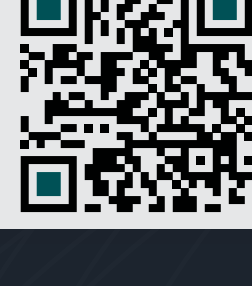
يبدأ المزاد | 12 / 05 / 1445 هـ  
الأحد | 26 / 11 / 2023 م

الساعة 01:00 ظهراً

ينتهي المزاد | 15 / 05 / 1445 هـ  
الأربعاء | 29 / 11 / 2023 م

الساعة 05:00 عصراً

المزاد الإلكتروني عبر :



الدال  
Aldal  
منصتك إلى مزاد آمن



منصة  
الدال

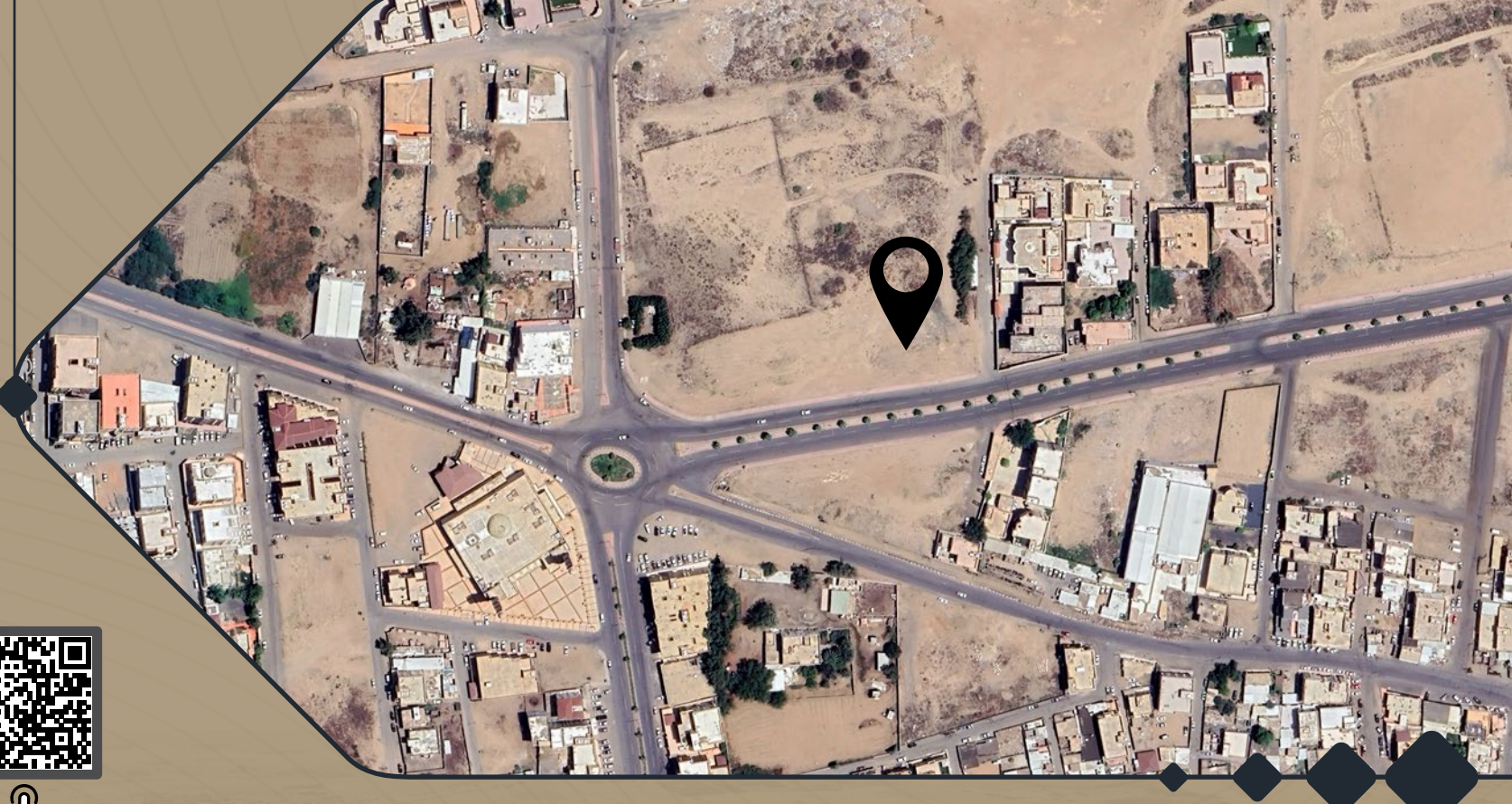
الجدول المجمع للعقارات لمزاد رها الجنوب

اسم العقار	رقم الصك	المدينة	الحي	رقم المخطط	رقم القطعة	مساحة العقار م <sup>2</sup>	استخدام العقار	شحن المحفظة
أرض ابوعريش 1	872107002094	أبو عريش	حي الاندلس	الاندلس	بدون	5,373.4	خام	30,000
أرض ابوعريش 2	372103005696	أبو عريش	حي الروضة	الروضة	بدون	2,000	خام	30,000
أرض جيزان 1	272003011947	جيزان	حي الشاطئ	6/د م ج	260	454	سكني تجاري	30,000
أرض المعبوج 1	672011007582	جيزان- المعبوج	المعبوج	المعبوج	بدون	400	زراعية	30,000
أرض شرورة	971302003988	شرورة	الفصيلية	19	402	523	سكني	30,000
أرض صامطة	672702001833	صامطة	الطوال	عنطوة	أرض	7,532	سكني	30,000
أرض صيبا 1	972206001476	صيبا	المجد	بدون	بدون	1,459.75	سكني	30,000
أرض صيبا 2	372211000476	صيبا	القحلة	بدون	بدون	945	سكني	30,000
أرض صيبا 3	372206001495	صيبا	الملك فهد	بدون	بدون	887.75	سكني	30,000
أرض جيزان 2	472011005422	جيزان	المطار	159س/ج	31	400	سكني	30,000
أرض نجران	971506011083	نجران	نجران القديمة	لايوجد	بدون	250,63	سكني	30,000
أرض ابها	771416002871	ابها	اليمانية	أ / 133	10	320	سكني	30,000



# العقار الأول

## أرض أبو عريش 1



### بيانات العقار

أرض أبو عريش 1	اسم العقار
872107002094	رقم الصك
أبو عريش	المدينة
حي الاندلس	الحي
أرض	نوع العقار
الاندلس	رقم المخطط
بدون	رقم القطعة
5,373.4	مساحة العقار م <sup>2</sup>
خام	استخدام العقار

### المميزات

وقوع العقار في منطقة متنامية
قربه من النطاق العمراني
قربها من الشارع الرئيسي

### مكونات العقار من البنك

أرض فضاء
----------

### المعالم

1 كم	35 كم	8 كم
طريق الملك فهد	مطار جيزان الإقليمي	مستشفى أبو عريش العام

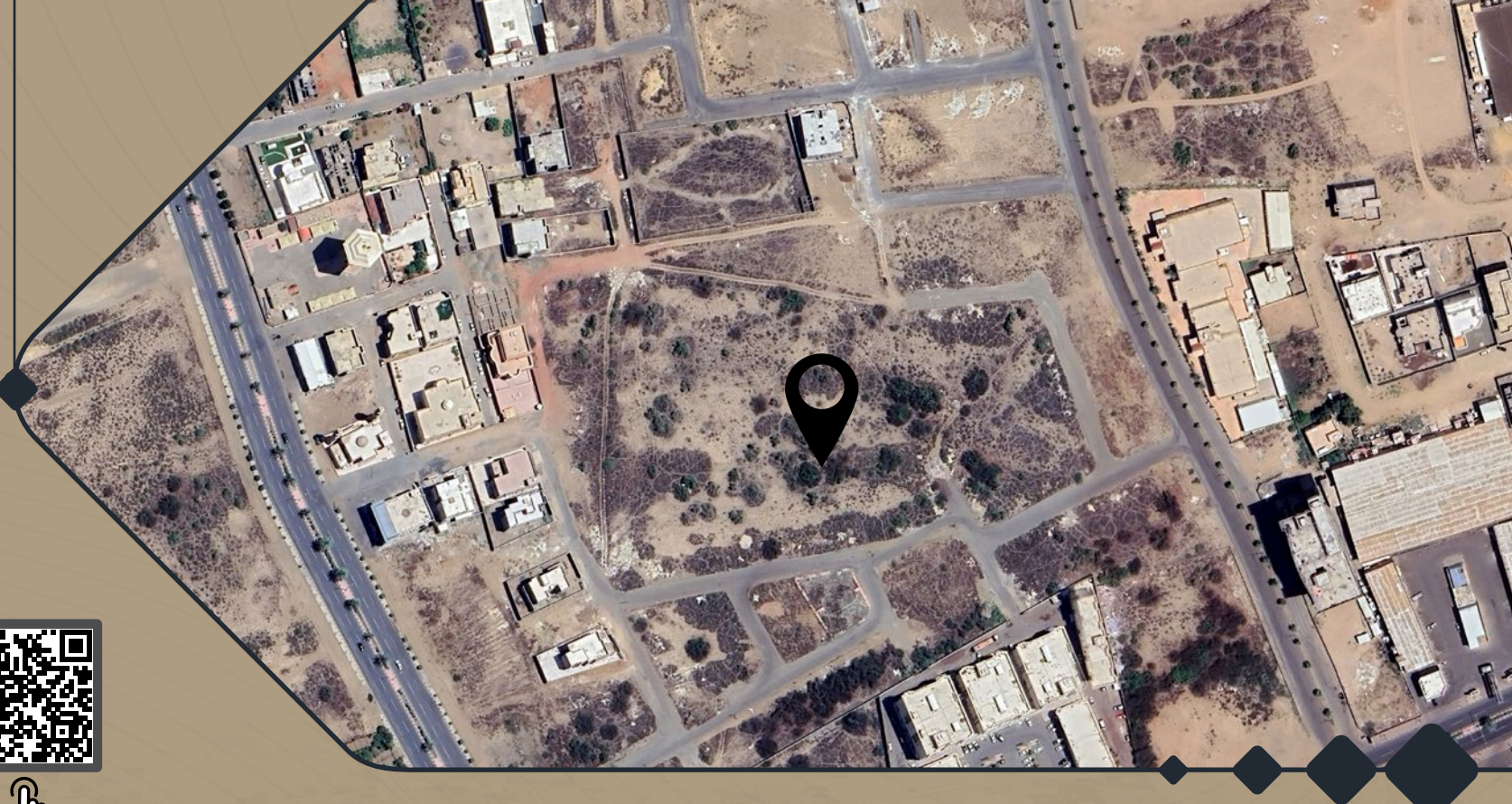
### الحدود و الأطوال

شمالا	بطول	شرقا	شعار عرض 8م
جنوبا	بطول	غربا	شعار عرض 6 م
82.5	81.5	72.1	59.1



## العقار الثاني

### أرض أبو عريش 2



### بيانات العقار

أرض أبو عريش 2	اسم العقار
372103005696	رقم الصك
أبو عريش	المدينة
حي الروضة	الحي
أرض	نوع العقار
الروضة	رقم المخطط
بدون	رقم القطعة
2,000	مساحة العقار م <sup>2</sup>
خام	استخدام العقار

### المميزات

وقوعه في منطقة استثمارية
قربه من النطاق العمراني
قربه من الخدمات الرئيسية

### مكونات العقار من البنك

أرض زراعية بختب أبي عريش الأسفل على طريق أبو عريش جيزان.

### المعالم

200 م	33 كم	9 كم
طريق الملك عبدالله	مطار جيزان الإقليمي	مستشفى أبو عريش العام

### الحدود و الأطوال

شمالا	سبيل عرض 5م	شرقا	سبيل عرض 5م
بطول	100	بطول	20
جنوبا	جار	غربا	جار
بطول	100	بطول	20



# العقار الثالث

## أرض جيزان 1



شارع الإمام أحمد بن حنبل

موقع الأرض

شارع مكة المكرمة

شارع الملك فهد

### بيانات العقار

أرض جيزان 1	اسم العقار
272003011947	رقم الصك
جيزان	المدينة
حي الشاطئ	الحي
أرض	نوع العقار
6م/د ج	رقم المخطط
260	رقم القطعة
454	مساحة العقار م <sup>2</sup>
سكني تجاري	استخدام العقار

### المميزات

قربه من النطاق العمراني
وقوعه في شارع رئيسي
قربه من الخدمات الرئيسية

### مكونات العقار من البنك

أرض سكنية بسبعة جيزان
-----------------------

### المعالم

7 م	8 كم	2 كم
جامعة جيزان	المستشفى الجامعي بجامعة جازان	طريق الكورنيش

### الحدود و الأطوال

شمالا	شارع عرض 30م	شرقا	جار
بطول	17 م	بطول	22
جنوبا	جار	غربا	شارع عرض 20م
بطول	21	بطول	18



# العقار الرابع 4

## 1 أرض المعبوج



موقع الأرض

### بيانات العقار

أرض المعبوج 1	اسم العقار
672011007582	رقم الصك
جيزان-المعبوج	المدينة
المعبوج	الحي
أرض	نوع العقار
المعبوج	رقم المخطط
بدون	رقم القطعة
400	مساحة العقار م <sup>2</sup>
زراعية	استخدام العقار

### المميزات

الأرض زراعية
يعتبر العقار فرصة استثمارية
قرب العقار من النطاق العمراني

### مكونات العقار من البنك

أرض فضاء بالمعبوج
-------------------

### المعالم

7 م	11 كم	10 كم
طريق الكورنيش	جامعة جيزان	مطار جيزان الإقليمي

### الحدود و الأطوال

جار	شرقا	جار	شمالا
22	بطول	18	بطول
جار	غربا	جار	جنوبا
22.23	بطول	18	بطول



# العقار الخامس 5

## أرض شرورة



### بيانات العقار

أرض شرورة	اسم العقار
971302003988	رقم الصك
شرورة	المدينة
الفيصلية	الحي
أرض	نوع العقار
19	رقم المخطط
402	رقم القطعة
523	مساحة العقار م <sup>2</sup>
سكني	استخدام العقار

### المميزات

يعتبر العقار فرصة استثمارية
وقوعه بالنطاق العمراني
وقوع العقار في منطقة متنامية

### مكونات العقار من البنك

أرض فضاء بحي الفيصلية
-----------------------

### المعالم

3 م	4 كم	3 كم
كلية العلوم والآداب بشرورة	جامع الملك فهد	مستشفى شرورة العام

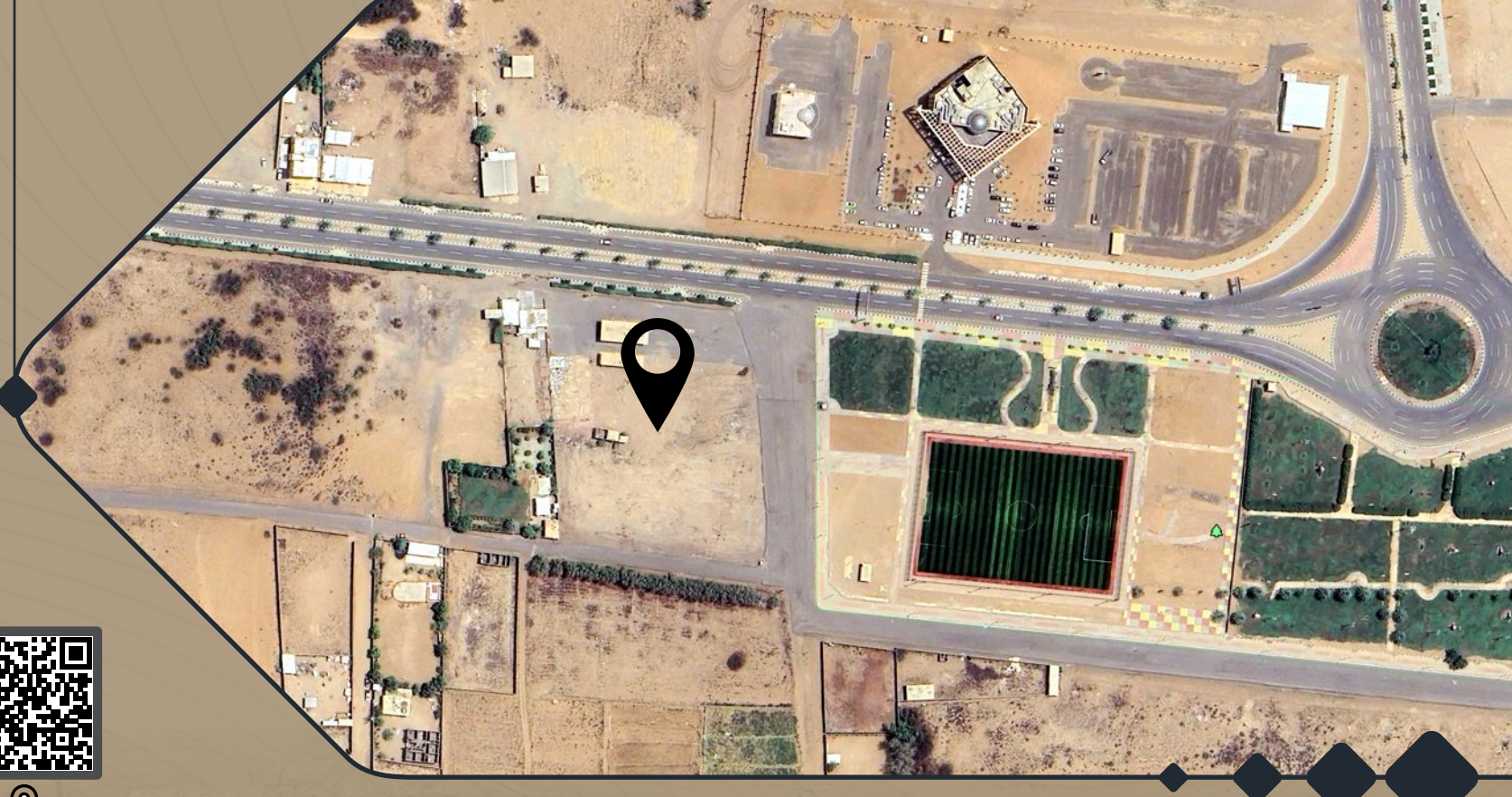
### الحدود و الأطوال

شمالا	مشاة عرض 10 م	شرقا	جار
بطول	23.7	بطول	22
جنوبا	جار	غربا	شارع عرض 20م
بطول	23.85	بطول	22



# العقار السادس

## أرض صامطة



موقع الأرض

### بيانات العقار

أرض صامطة	اسم العقار
672702001833	رقم الصك
صامطة	المدينة
الطوال	الحي
أرض	نوع العقار
عنطوة	رقم المخطط
أرض	رقم القطعة
7,532	مساحة العقار م <sup>2</sup>
سكني	استخدام العقار

### المميزات

وقوع العقار من النطاق العمراني
وقوع العقار في منطقة متنامية
يعتبر العقار فرصة استثمارية

### مكونات العقار من البنك

أرض سكنية بقرية عنطوة
-----------------------

### المعالم

1 م	2.6 كم	1 كم
جمعية البر الخيرية	مستشفى الطوال العام	بلدية محافظة الطوال

### الحدود و الأطوال

شمالا	شارع عرض 15 م	شرقاً	جار
بطول	56 م	بطول	134.5
جنوباً	جار	غرباً	جار
بطول	56	بطول	134



# العقار السابع

# 7

## أرض صبيا 1



### بيانات العقار

أرض صبيا 1	اسم العقار
972206001476	رقم الصك
صبيا	المدينة
المجد	الحي
أرض	نوع العقار
بدون	رقم المخطط
بدون	رقم القطعة
1,459.75	مساحة العقار م <sup>2</sup>
سكني	استخدام العقار

### المميزات

وقوع العقار في منطقة متنامية
وقوعه داخل النطاق العمراني
يعتبر العقار فرصة استثمارية

### مكونات العقار من البنك

أرض سكنية جنوب مستشفى صبيا
----------------------------

### المعالم

2 م	2 كم	36 كم
مستشفى صبيا العام	وسط المدينة	المطار

### الحدود و الأطوال

شمالا	مستطرق عرض 4 م	شرقا	جار
بطول	13.3	بطول	87
جنوبا	جار	غربا	جار
بطول	19.5	بطول	91.5



# العقار الثامن 8

## أرض صبيا 2



طريق الملك فهد

موقع الأرض

طريق الملك فيصل

طريق الملك عبدالله

طريق الامير ناصر بن عبد العزيز آل سعود

طريق الملك عبدالعزيز

### بيانات العقار

أرض صبيا 2	اسم العقار
372211000476	رقم الصك
صبيا	المدينة
القلعة	الحي
أرض	نوع العقار
بدون	رقم المخطط
بدون	رقم القطعة
945	مساحة العقار م <sup>2</sup>
سكني	استخدام العقار

### المميزات

يقع العقار ضمن النطاق العمراني
قريبة من المرافق الحكومية
يعتبر العقار فرصة استثمارية

### مكونات العقار من البنك

أرض فضاء في قرية القلعة
-------------------------

### المعالم

3 م	4 كم	38 كم
مستشفى صبيا العام	وسط المدينة	مطار جيزان الإقليمي

### الحدود و الأطوال

جار	شرقا	جار	شمالا
42	بطول	22.5	بطول
جار	غربا	شارع عرض 6 م	جنوبا
42	بطول	22.5	بطول



# العقار التاسع

## أرض صبيا 3



طريق الملك فهد

موقع الأرض

طريق الملك فيصل

طريق الملك عبدالله

طريق الامير ناصر بن عبد العزيز آل سعود

طريق الملك عبدالعزيز

### بيانات العقار

أرض صبيا 3	اسم العقار
372206001495	رقم الصك
صبيا	المدينة
حي الملك فهد	الحي
أرض	نوع العقار
بدون	رقم المخطط
بدون	رقم القطعة
887,75	مساحة العقار م <sup>2</sup>
سكني	استخدام العقار

### المميزات

يقع العقار ضمن النطاق العمراني
قريبة من المرافق الحكومية
يعتبر العقار فرصة استثمارية

### مكونات العقار من البنك

أرض سكنية
-----------

### المعالم

3 م	2 كم	38 كم
مستشفى صبيا العام	وسط المدينة	مطار جيزان الإقليمي

### الحدود و الأطوال

جار	شرقا	جار	شمالا
42	بطول	22.5	بطول
جار	غربا	سييل عرض 6 م	جنوبا
42	بطول	22.5	بطول



# العقار العاشر 10

## أرض جيزان 2



Al Rawda Dist Park

Al Rawda Dist Park



### بيانات العقار

أرض جيزان 2	اسم العقار
472011005422	رقم الصك
جيزان	المدينة
المطار	الحي
أرض	نوع العقار
159س/ج	رقم المخطط
31	رقم القطعة
400	مساحة العقار م <sup>2</sup>
سكني	استخدام العقار

### المميزات

يقع العقار ضمن النطاق العمراني
يعتبر العقار فرصة استثمارية
قربة من المرافق الحكومية

### مكونات العقار من البنك

أرض سكنية
-----------

### المعالم

500 م	1.5 كم	200 م
مستشفى العميس	مستشفى جازان العام	طريق الملك عبدالعزيز

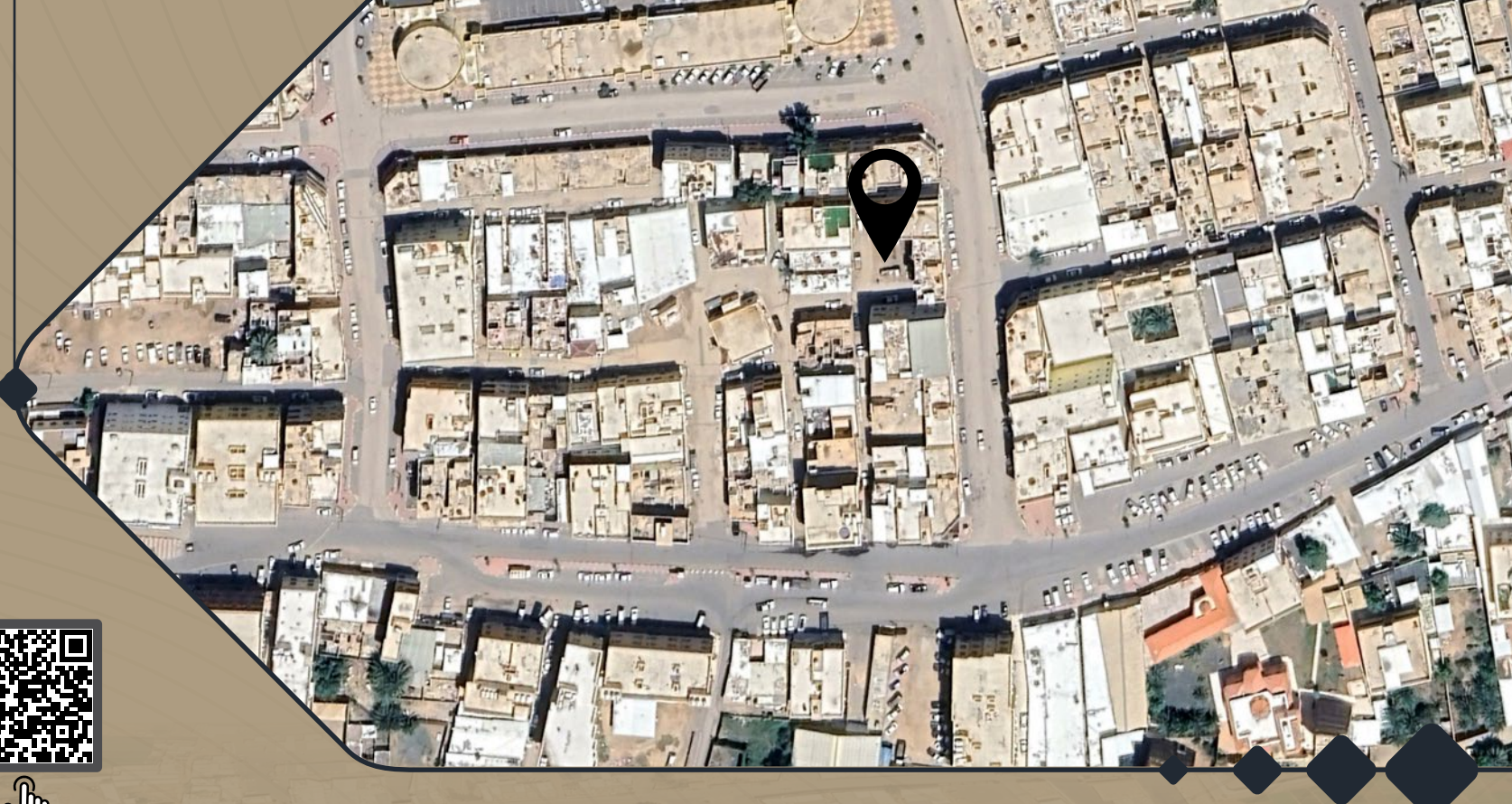
### الحدود و الأطوال

شمالا	شارع عرض 12م	شرقا	جار
بطول	بطول 20م	بطول	20
جنوبا	جار	غربا	جار
بطول	20	بطول	20



# العقار الحادي عشر

## أرض نجران



موقع الأرض

طريق الملك عبدالله

### بيانات العقار

أرض نجران	اسم العقار
971506011083	رقم الصك
نجران	المدينة
نجران القديمة	الحي
أرض	نوع العقار
لايوجد	رقم المخطط
بدون	رقم القطعة
250,63	مساحة العقار م <sup>2</sup>
سكني	استخدام العقار

### المميزات

يقع العقار ضمن النطاق العمراني
يعتبر العقار فرصة استثمارية
قربة من المرافق الحكومية

### مكونات العقار من البنك

أرض سكنية
-----------

### المعالم

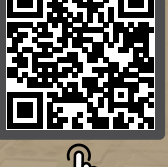
2 كم	100 م	500 م
مجمع النخبة الطبي	سوق الخضار والفواكة	قصر الامارة التاريخي

### الحدود و الأطوال

جار	شرقا	جار	شمالا
20.25	بطول	11.5	بطول
شارع عرض 7م	غربا	شارع عرض 6م	جنوبا
21.1	بطول	13.6	بطول



# العقار الثاني عشر 12 أرض أبها



## بيانات العقار

أرض أبها	اسم العقار
771416002871	رقم الصك
أبها	المدينة
اليمانية	الحي
أرض	نوع العقار
133/أ	رقم المخطط
10	رقم القطعة
320	مساحة العقار م <sup>2</sup>
سكني	استخدام العقار

## المميزات

يقع العقار ضمن النطاق العمراني
يعتبر العقار فرصة استثمارية
قربة من المرافق الحكومية

## مكونات العقار من البنك

أرض سكنية
-----------

## المعالم

1.5 كم	1 كم	350 م
ممشى الضباب	المدينة العالية	الجبيل الأخضر

## الحدود و الأطوال

شمالا	جار	شرقا	ممر عرض 10م
بطول	12	بطول	20
جنوبا	جار	غربا	جار
بطول	12	بطول	20

## شروط المشاركة في المزاد



1. التسجيل في منصة الدال للمزادات وشحن المحفظة بالقيمة المحددة لكل عقار.
2. عند رسو المزاد على المشتري فإن ذلك يخضع خلال يومي عمل للاعتماد مجلس الترسية.
3. بعد صدور اعتماد الترسية يعتبر المبلغ المقدم عند الرسو جزءاً من قيمة العقار ولا يحق استرداده..
4. بعد صدور اعتماد الترسية يسدد المبلغ كاملاً، وفي حال تعذر السداد خلال عشرة أيام عمل، يُعاد المزاد على حساب المشتري ويتحمل جميع ما نقص من المبلغ وكافة تكاليف المزاد.
5. معاينة العقار النافية للجهاالة خلال فترة الإعلان.
6. يحزر من يرسو عليه المزاد بعد اعتماد الترسية شيك السعي بقيمة 2.5% من ثمن البيع مع إضافة ضريبة القيمة المضافة على السعي باسم / شركة إتقان العقارية.
7. يلتزم المشتري بسداد ضريبة التصرفات العقارية بقيمة 5% من ثمن البيع قبل الإفراغ.
8. يسترجع مبلغ المزايدة في حال عدم رسو المزاد على المتقدم.

## استثمارك الناجح علي بعد خطوة ..

### إتقان العقارية .. إتقان وريادة

الموقع الإلكتروني



الصفحة التفاعلية



تحميل البروشور وشروط المزاد



المسوّق

920001019  
رقم المعلن : 4138433  
رقم التصنيف : 597

إتقان  
العقارية  
Etqaan Real Estate

لمزيد من المعلومات  
0539962000