



مزاو أبها الإلكتروني



موعد المزاد

يبدأ المزاد الأحد 2024 / 2 / 4 م
الموافق 1445 / 7 / 23 هـ 12 ظهراً

ينتهي المزاد الثلاثاء 2024 / 2 / 6 م
الموافق 1445 / 7 / 25 هـ

حسب الوقت المحدد لانتهاؤ كل عقار

السعدون

وكيل بيع قضائي

ترخيص معلن رقم 9008246

www.alsadoun.sa

موقع المزاد منصة الدال للمزادات
للمشاركة بالمزاد الإلكتروني اضغط هنا



للاستفسار

920003852

0555259495



• مركز الإسناد والتصفية ((إنفاذ))

يعد مركز الإسناد والتصفية ((إنفاذ)) مركزاً حكومياً مستقلاً مالياً وإدارياً، حيث يختص في الإشراف على تصفية الأصول المنقولة وغير المنقولة وتقديم خدمات الحصر والبيع والتسويق للمسند من أعمال التصفية سواءً من الأفراد أو أصحاب الشركات الخاصة أو الجهات القضائية والحكومية والقطاع الخاص وفقاً للإجراءات النظامية تسريع أعمال التصفية وتحقيق رضا المستفيدين.

السعدون

• شركة السعدون العقارية.

تتمتع شركة السعدون العقارية بخبراتها المتراكمة في السوق العقارية والتي بدأت منذ عام 1408هـ 1988م، وتوالت نجاحاتها اكتسبت ونالت ثقة عملائها من خلال تقديمها الخدمات العقارية المتمثلة في تصفية الأصول العقارية للشركات والأفراد والتركات وتقديمها خدمات وكيل بيع وحارس قضائي لدى وزارة العدل مما جعلها متميزة في خدمات التصفية،

السعدون إبداع في عالم المزادات.

تطرح شركة السعدون العقارية بيع عقارات متنوعة منطقة عسير

”بالمزاد العلني الالكتروني“

تحت إشراف مركز الإسناد والتصفية (إنفاذ)

وبقرار من محكمة التنفيذ وبموجب حكم من محكمة الأحوال الشخصية

رقم العقار	رقم الصك	نوع العقار	الحي	المساحة م ²	رقم القطعة	رقم المخطط	شيك الدخول	وقت الانتهاء
1	471412001024	أرض سكنية	الاطحان حى مدينة سلطان بمدينة أبها	90,000 والبيع 50% منها بمساحة 45,000م ² مشاع	---	---	700,000	7:20 م
2	471415001202	أرض سكنية	حجلا بلاد بنى مالك بمدينة ابها	35,697 والبيع 50% منها بمساحة 17,848.5م ² مشاع	---	---	300,000	7:10 م
3	371404009409	أرض	المحاله بمدينة ابها	750	13	1416/745هـ/ع/1	20,000	7:00 م
4	872901004602	عمارة	محافظة المجاردة	573	---	---	20,000	6:50 م
5	771708012285	أرض	مركز خيبر الجنوب	900	346	1417/495ج/2	5,000	6:40 م
6	471718001652	أرض	مركز خيبر الجنوب	750	255	1417/495ج/2	5,000	6:30 م
7	772404002262	أرض سكنية	ال عطيف وال ظالم مركز الجوة	700	15	1420/93ع/7	10,000	6:20 م
8	778902000146	أرض زراعية	مركز المضة	20,000	29	191	5,000	6:10 م
9	378902000102	أرض زراعية	جنوب شرق المضة غرب وادى الجريفية	20,000	28	191	5,000	6:00 م

الكلية التقنية
التطبيقية بأبها

طريق المحالة

شارع عرض 30م

للوصول للموقع



إضغط هنا

أرض 90,000 م²والبيع 50% منها بمساحة 45,000 م² مشاع
بحي مدينة سلطان بمدينة أبهانوع العقار
أرض سكنيةرقم الصك
471412001024وقت الإنتهاء
7:20مشيك الدخول
700,000الحي
حي مدينة سلطان
بمدينة أبهاالمساحة
90,000
والبيع 50% منها بمساحة 45,000 م² مشاع

الحدود والأطوال حسب الكروكي المساحي

- شمالاً: شارع عرض 40 م بطول 300م
- جنوباً: ملك المنهي بطول 350.14م
- شرقاً: شارع عرض 30م بطول 300م
- غرباً: أرض فضاء بطول 262.79م



الحدود والأطوال حسب الصك

- شمالاً: طريق مسفلت مؤدي للمحالة بطول 300م.
- جنوباً: ملك ظافر بن حمود الناييف بطول 300م.
- شرقاً: فضاء بطول 300م.
- غرباً: فضاء بطول 300م.



المميزات

- تبعد 200 متر تقريباً عن الكلية التقنية التطبيقية بأبها.
- تبعد 800 متر تقريباً عن مخطط بوابة الريان.
- تبعد 800 متر تقريباً عن مدينة الأمير سلطان بن عبد العزيز الرياضية.
- تبعد 2.4 كم تقريباً عن جامعة الملك خالد.

ملاحظة : يوجد اختلاف ما بين الصك و الطبيعة وتم توضيحه في الكروكي المرفق أدناه .



دار الابتكار للاستشارات الهندسية
DAR ALIBTKAR ENGINEERING CONSULTANTS

صمم مساهم صميم تطلعي ابتكار البرة شروعات -مخططات-ملاحة
تخطيط-تاريخ مساحي- دراسة الاحتمال الكونياتية

عنة التكية- التميم مع التميم- التميم مع التميم- التميم مع التميم
EMAIL - dar.alibtkar.business@gmail.com TEL- 0579426606

نموذج كروكي مساحي

الاسم	عبدالعزیز وسعد ابناء عبدالله حمد الموسی
الموقع	كروكي مساحي
الموقع	المختص
رقم القطعة	-
رقم المخطط	-
حسی	حسی مدینة السلطان
رقم الصك	٤٧١٤٢-١٢٤
تاریخ الصك	١٤٤٧/٥/١٥ هـ

الاتجاه	الحدود من واقع الصك الأبعاد من واقع الصك
شمالا	خرفه مسلك مؤلف المسالة ٣٠٠,٠٠٠
جنوبا	ملك قاطر حدود النابف ٣٠٠,٠٠٠
شرقا	فتساة ٣٠٠,٠٠٠
غربا	فتساة ٣٠٠,٠٠٠
المساحة	٩٠٠,٠٠٠ م ^٢

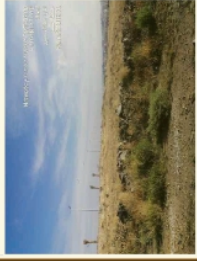
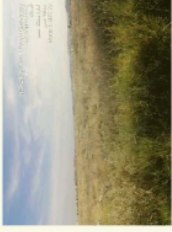
الاتجاه	الحدود من واقع الطبيعة الأبعاد من واقع الطبيعة
شمالا	شارع عرض ٤٠٠ متر ٣٠٠,٠٠٠
جنوبا	ملك المدھی ٣٥٠,١٤
شرقا	شارع عرض ٣٠٠ متر ٣٠٠,٠٠٠
غربا	ارض فضاء ٣١٢,٧٩
المساحة	٩٠٠,٠٠٠ م ^٢

اسم المكاتب	دار الابتكار للاستشارات الهندسية
الختم	
تاریخ الاعتماد	١٤٤٥/٥/٣١ هـ

احداثيات الموقع

شيفر	شماليات	شرقيات
1	2026397.1498	247324.1383
2	2026549.3370	247582.6708
3	2026275.0970	247704.2950
4	2026140.5905	247381.0166
5		
6		
7		
8		
9		

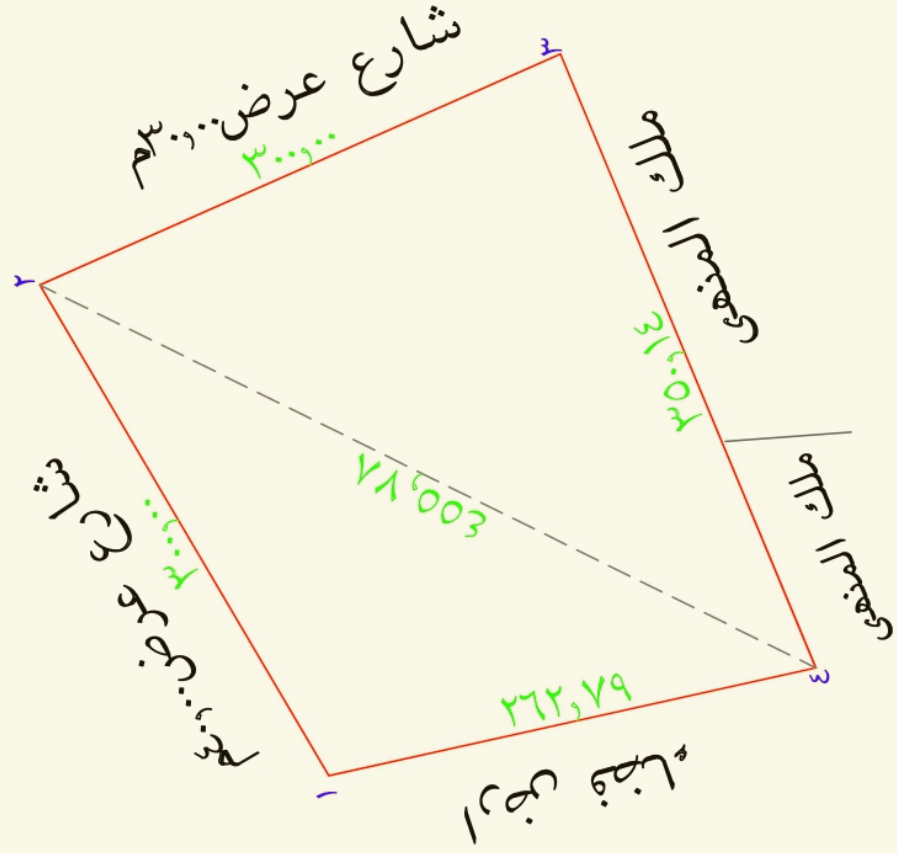
صور من الطبيعة توضح الموقع



صورة جوية



مقياس الرسم 1/20٠٠



ملحوظة
الصك يتطابق مع الطبيعة في المساحة
الصك يختلف عن الطبيعة في الاطوال

تم الرفع من واقع الطبيعة
مقياس الرسم 1/20٠٠

حد المجاورين
حد الطبيعة

شارع عرض 30م

للوصول للموقع



إضغط هنا

أرض 35,697 م²

والبيع 50% منها بمساحة 17,848.5م² مشاع
حجلا بلاد بني مالك بمدينة أبها



نوع العقار
أرض سكنية



رقم الصك
471415001202



وقت الإنتهاء
7:10م



شيك الدخول
300,000



الحي
حجلا بلاد بني مالك
بمدينة أبها



المساحة
35,697
والبيع 50% منها بمساحة 17,848.5م² مشاع



الحدود والأطوال حسب الكروكي المساحي

- شمالاً: ملك المنهي بطول 79.16م.
- جنوباً: شارع عرض 10م بطول 78.60م
- شرقاً: ملك المنهي بطول 190.28م + 267.47م
- غرباً: طريق ترابي عرض 8م بطول 120م + 149.7م + 113م + 81.50م



الحدود والأطوال حسب الصك

- شمالاً: ملك علي بن محمد بطول 77.5م
- جنوباً: طريق ترابي عرض 6م و محمد بن عبدالله صمغان بطول 44.5م
ينحرف شرقاً 23.80م
- شرقاً: يحده سفح جبل بشكل متعرج بطول 492م
- غرباً: يحده سفح جبل بشكل متعرج بطول 492.8م



المميزات

- تبعد 450 متر تقريباً عن مخطط بوابة الريان.
- تبعد 500 متر تقريباً عن الكلية التقنية التطبيقية بأبها.
- تبعد 1.4 كم تقريباً عن مدينة الأمير سلطان بن عبد العزيز الرياضية.
- تبعد 2.3 كم تقريباً عن جامعة الملك خالد.

ملاحظة : يوجد اختلاف ما بين الصك و الطبيعة وتم توضيحه في الكروكي المرفق أدناه .

للوصول للموقع



إضغط هنا

أرض 750 م² بحي المحاله بمدينة أبها



رقم المخطط

1416/745 هـ/ع/1



رقم القطعة

13



نوع العقار

أرض



رقم الصك

371404009409



وقت الإنتهاء

7:00 م



شيك الدخول

20,000



الحي

حي المحاله بمدينة أبها



المساحة

750



الحدود والأطوال

جنوباً: قطعة رقم 14 بطول 25م

غرباً: قطعة رقم 15 بطول 30م

شمالاً: شارع عرض 30م بطول 25م

شرقاً: قطعة رقم 11 بطول 30م



المميزات

- مقابل إسكان وزارة الداخلية.
- تبعد 680 متر تقريباً عن كلية العلوم الطبية التطبيقية - المحالة.
- تبعد 680 متر تقريباً عن المجمع الأكاديمي للبنات بالمحاله.
- تبعد 960 متر تقريباً عن جامعة الملك خالد.



للوصول للموقع



إضغط هنا

عمارة 573 م2

بمحافظة المجاردة



نوع العقار
عمارة



رقم الصك

872901004602



وقت الإنتهاء
6:50م



شيك الدخول
20,000



الحي
محافظة المجاردة



المساحة
573



الحدود والأطوال

جنوباً: يحدها مجري ماء وطريق قدم بطول 13م

شمالاً: يحدها شارع بعرض 3م يليه منزل ورثة محمد بن بلقاسم بن جابر الشهري بطول 18.5م.

غرباً: يحدها أرض ملك موكل المنهي وملك علي بن شيخ وأولاده بدءاً من الشمال متجها الى الجنوب بطول 11م ثم ينكسر جنوب شرق بزاوية مقدارها 139 درجة بطول 5م ثم ينكسر جنوب بزاوية مقدارها 231 درجة بطول 4.5م ثم ينكسر جنوب شرق بزاوية مقدارها 145 درجة بطول 8م.

شرقاً: يحدها مدخل وموقف لموكل المنهي ومنزل ملك جابر بن محمد بن بلقاسم بدءاً من الشمال متجها الى الجنوب بطول 16.5م ثم ينكسر شرق بزاوية مقدارها 270 درجة بطول 6م ثم ينكسر جنوب شرق بزاوية مقدارها 115 درجة بطول 9.5م ثم ينكسر جنوب غرب بزاوية مقدارها 126 درجة بطول 14م.



المميزات

- بالقرب من سوق الاثنين الشعبي.
- تبعد 200 متر تقريباً عن مجمع فجر الشفاء الطبي.

سكّ اللبيع

للوصول للموقع



إضغط هنا

أرض 900 م²

مركز خبير الجنوب



رقم المخطط

2/ج/1417/495



رقم القطعة

346



نوع العقار

أرض



رقم الصك

771708012285



وقت الإنتهاء

6:40م



شيك الدخول

5,000



الحي

مركز خبير الجنوب



المساحة

900



الحدود والأطوال

جنوباً: قطعة رقم 348 بطول 30م

شمالاً: قطعة رقم 344 بطول 30م

غرباً: شارع عرض 40م بطول 30م

شرقاً: قطعة رقم 345 بطول 30م



المميزات

- تبعد 770 متر تقريباً عن مركز صحي خبير الجنوب .
- تبعد 1.4 كم تقريباً عن أمانة خبير الجنوب.
- تبعد 1.15 كم تقريباً عن مدرسة خبير الجنوب للبنات والروضة الواحدة والستون بخبير الجنوب.
- تبعد 1.26 كم تقريباً عن حديقة خبير الجنوب العامة.

للوصول للموقع



إضغط هنا

أرض 750 م²

مركز خبير الجنوب



رقم المخطط

2/ج/1417/495



رقم القطعة

255



نوع العقار

أرض



رقم الصك

471718001652



وقت الإنتهاء

6:30م



شيك الدخول

5,000



الحي

مركز خبير الجنوب



المساحة

750



الحدود والأطوال

جنوباً: شارع عرض 20م بطول 25م

غرباً: قطعة رقم 257 بطول 30م

شمالاً: قطعة رقم 256 بطول 25م

شرقاً: قطعة رقم 253 بطول 30م



المميزات

- تبعد 600 متر تقريباً عن مركز صحي خبير الجنوب .
- تبعد 1.4 كم تقريباً عن أمانة خبير الجنوب.
- تبعد 1.15 كم تقريباً عن مدرسة خبير الجنوب للبنات والروضة الواحدة والستون بخبير الجنوب.
- تبعد 1.26 كم تقريباً عن حديقة خبير الجنوب العامة.



للوصول للموقع



إضغط هنا

أرض 700 م²

ال عطيف وال ظالم مركز الجوة



رقم المخطط

7/ع/1420/93



رقم القطعة

15



نوع العقار

أرض سكنية



رقم الصك

772404002262



وقت الإنتهاء

6:20م



شيك الدخول

10,000



الحي

آل عطيف وآل ظالم مركز الجوة



المساحة

700



الحدود والأطوال

جنوباً: قطعة رقم 17 بطول 35م

غرباً: شارع عرض 15م بطول 20م

شمالاً: قطعة رقم 13 بطول 35م

شرقاً: قطعة رقم 14 بطول 20م



المميزات

- بالقرب من مركز صحي العرضين.
- تبعد 720 متر تقريباً من مدرسة سيف الدولة الابتدائية للبنين.
- تقع بالقرب من قاعة اليرموك للاحتفالات حيث تبعد عنها تقريباً 1.7 كم.

للوصول للموقع



إضغط هنا

أرض زراعية 20,000 م²

شارعين مركز المضة



رقم المخطط

191



رقم القطعة

29



نوع العقار

أرض زراعية



رقم الصك

778902000146



وقت الإنتهاء

6:10م



شيك الدخول

5,000



الحي

مركز المضة



المساحة

20,000



الحدود والأطوال

جنوباً: يحدها شارع عرض 50م بطول 200م

غرباً: يحدها شارع عرض 50م بطول 100م

شمالاً: يحدها القطعة رقم 27 بطول 200م

شرقاً: يحدها القطعة رقم 28 بطول 100م



المميزات

- بالقرب من ابتدائية عبدالله بن الزبير للبنين.
- بالقرب من منتزة العداة الوطني.
- تبعد 17.5 كم تقريباً عن مستشفى المضة العام.

للوصول للموقع



إضغط هنا

أرض زراعية 20,000 م² جنوب شرق المضة غرب وادي الجريفية



رقم المخطط

191



رقم القطعة

28



نوع العقار

أرض زراعية



رقم الصك

378902000102



وقت الإنتهاء

6:00م



شيك الدخول

5,000



الحي

جنوب شرق المضة غرب
وادي الجريفية

المساحة

20,000



الحدود والأطوال

جنوباً: شارع عرض 50م بطول 200م

شمالاً: قطعة رقم 26 بطول 200م

غرباً: قطعة رقم 29 بطول 100م

شرقاً: حرم الوادي وشارع عرض 100م بطول 100م



المميزات

- بالقرب من ابتدائية عبدالله بن الزبير للبنين.
- بالقرب من منتزة العداة الوطني.
- تبعد 17.2 كم تقريباً عن مستشفى المضة العام.

ملاحظة : يوجد بئر قديم غير معروف صلاحيته وغرف بسقف شينكو

شروط المزاد

- التسجيل في منصة الدال للمزادات .
- سداد مبلغ المشاركة بالقيمة المحددة لكل أصل عن طريق منصة الدال للمزادات ويعتبر المبلغ جزءاً من الثمن لمن يرسو عليه المزاد ولا يحق له استرداده، وفي حالة رسو المزاد يتم تحويل باقي مبلغ البيع إلى حساب مركز الإسناد والتصفية المدون في محضر الترسية.
- عند رسو المزاد على المشتري يتم سداد المبلغ فوراً، وفي حال تعذر السداد خلال ثلاثة أيام عمل فيعيد البيع على حساب المشتري المتخلف عن السداد، ويتحمل تكاليف إعادة البيع على حسابه، وللمركز الحق في تمديد الفترة ثلاثة أيام عمل إلى عشرة أيام عمل إذا دعت الحاجة.
- المعاينة للأصل خلال فترة الإعلان.
- يسقط خيار المجلس حال رسو المزاد.
- يقوم من يرسو عليه المزاد بتحرير شيك باسم مركز الإسناد والتصفية أو التحويل إلى حساب مركز الإسناد والتصفية المدون بمحضر الترسية مبلغ السعي 2.5% من ثمن البيع شاملاً لضريبة القيمة المضافة على السعي.
- يلتزم المشتري بسداد ضريبة التصرفات العقارية بقيمة 5% من ثمن البيع خلال فترة التحصيل.
- يتم البيع والإفراغ وفقاً لقواعد أعمال مركز الإسناد والتصفية «إنفاذ».

تنويه!..

إن شركة السعدون العقارية تخلي مسؤوليتها عن صحة ودقة المعلومات أو المقترحات الواردة في هذا الكتيب وتتيح لكل مزايدي إمكانية الاطلاع والتأكد من المسـتندات الرسمية والثبوتية لكل العقارات المطروحة بالمزاد ومعاينة العقار على الطبيعة كما أن كل ماورد في هذا الكتيب من معلومات لا تتحمل شركة السعدون أدنى مسؤولية حيال دقتها وصحتها ويلزم على المزايدي أن يتأكد من صحتها لدى الجهات المختصة قبل الدخول للمزاد.