

مُط
القريات



شركة مراس المتحدة العقارية
MERAS UNITED REAL ESTATE



الهيئة العامة للمقار
REAL ESTATE GENERAL AUTHORITY

مُزاد

فرص القريات



تعلن شركة

مرايس

المتحدة

العقارية

عن طرح مجموعة من الأراضي
السكنية المميزة بمدينة القريات
لبيع بالمزاد العلني الإلكتروني
عبر منصة الـدال للمزادات

ترخيص فال : 4200000132

رقم الترخيص : 44020070



الدال
Aldal



إلكتروني

عبر منصة الدال للمزادات

بداية المزاد

الساعة 10:00 صباحاً



2024/1/29 - 1445/7/17



الاثنين

نهاية المزاد

الساعة 4:00 إلى 6:00 مساءً



2024/1/31 - 1445/7/19

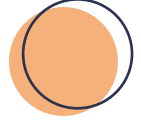


الأربعاء

نوع العقارات

أراضي سكنية

العقارات المدرجة



الموقع	رقم المخطط	رقم القطعة	المساحة	رقم الصك
اضغط هنا	1421/2/8/17	(ج)389	605	341908002294
اضغط هنا	1421/2/8/17	(ج)390	605	741908002292
اضغط هنا	1421/2/8/17	(ج)391	577.5	341908002291
اضغط هنا	1421/2/8/17	(ج)392	577.5	841908002349
اضغط هنا	1421/2/8/17	(ج)393	577.5	341908002354
اضغط هنا	1421/2/8/17	(ج)394	577.5	541908002351
اضغط هنا	1421/2/8/17	(ج)395	592.08	241908002346
اضغط هنا	1421/2/8/17	(ج)396	592.08	341908002361
اضغط هنا	1421/2/8/17	(ج)397	533.75	541908002363
اضغط هنا	1421/2/8/17	(ج)398	533.75	341908002348
اضغط هنا	1421/2/8/17	(ج)399	550	541908002318
اضغط هنا	1421/2/8/17	(ج)400	550	341908002303
اضغط هنا	1421/2/8/17	(ج)401	550	341908002304
اضغط هنا	1421/2/8/17	(ج)402	550	341908002305
اضغط هنا	1421/2/8/17	(ج)403	550	741908002383
اضغط هنا	1421/2/8/17	(ج)404	550	741908002382
اضغط هنا	1421/2/8/17	(ج)405	550	241908002343
اضغط هنا	1421/2/8/17	(ج)406	550	341908002462
اضغط هنا	1421/2/8/17	(ج)407	545.5	341908002345
اضغط هنا	1421/2/8/17	(ج)408	545.5	841908002347

مبلغ الدخول

20,000

المدينة

القريات

الحي

الياسمين

1

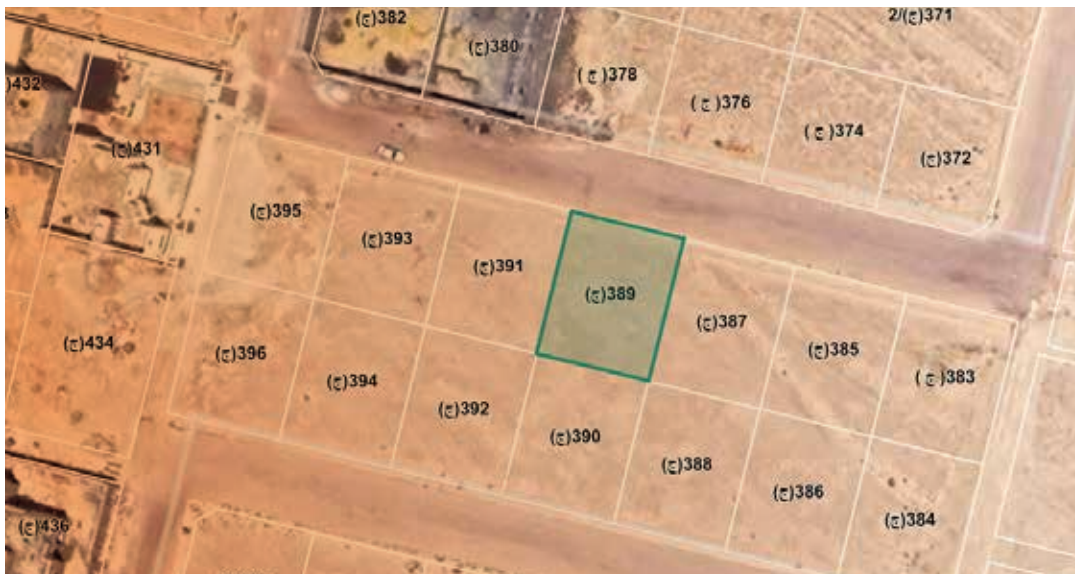
العقار

القريات

المدينة

الياسمين

الحي



اضغط هنا 
لرؤية الموقع 

أرض سكنية بحي الياسمين بمدينة القرية
تصلح لبناء فيلا سكنية

المساحة

605

رقم القطعة

ج/389

رقم الصك

341908002294

20,000 ريال

مبلغ
الدخول

1421/2/8/17

رقم
المخطط

الأطوال	الحدود	الاتجاه
22	شارع عرض 15 م	شمال
22	قطعة رقم 390	جنوب
27.5	قطعة رقم 387	شرق
27.5	قطعة رقم 391	غرب

2

العقار

القريات

المدينة

الياسمين

الحي



اضغط هنا
لرؤية الموقع

أرض سكنية بحي الياسمين بمدينة القريات
تصلح لبناء فيلا سكنية

المساحة

605

رقم القطعة

ج/390

رقم الصك

741908002292

20,000 ريال

مبلغ
الدخول

1421/2/8/17

رقم
المخطط

الأطوال	الحدود	الاتجاه
22	قطعة رقم 389	شمال
22	شارع عرض 15 م	جنوب
27.5	قطعة رقم 388	شرق
27.5	قطعة رقم 392	غرب

3

العقار



القريات

المدينة

الياسمين

الحي



اضغط هنا 
لرؤية الموقع 

أرض سكنية بحي الياسمين بمدينة القرية
تصلح لبناء فيلا سكنية

المساحة

577.5

رقم القطعة

ج/391

رقم الصك

341908002291

20,000 ريال

مبلغ
الدخول

1421/2/8/17

رقم
المخطط

الأطوال	الحدود	الاتجاه
21	شارع عرض 15 م	شمال
21	قطعة رقم 392	جنوب
27.5	قطعة رقم 389	شرق
27.5	قطعة رقم 393	غرب

4

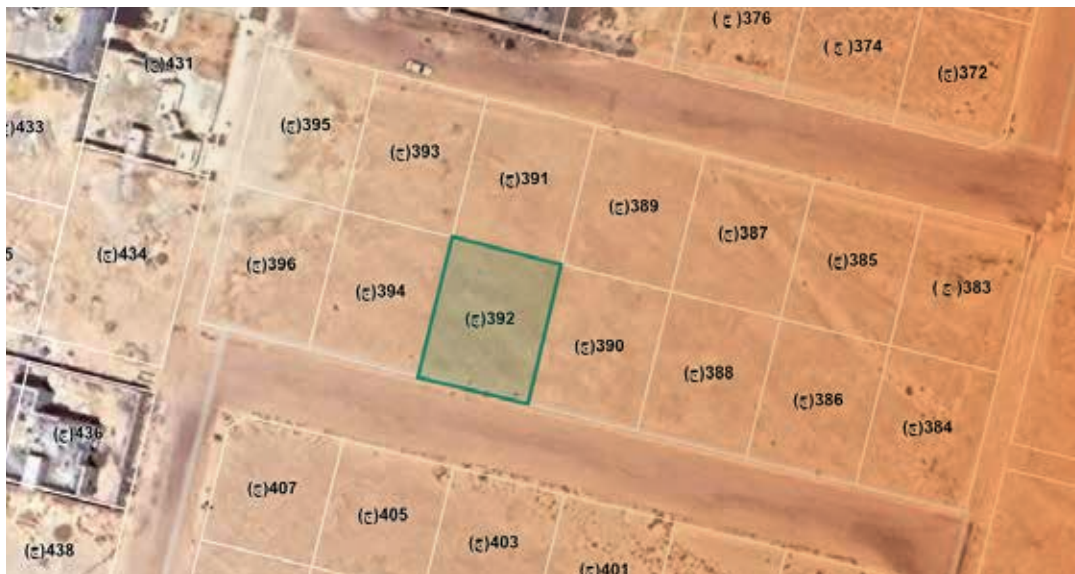
العقار

القريات

المدينة

الياسمين

الحي



اضغط هنا
لرؤية الموقع

أرض سكنية بحي الياسمين بمدينة القريات
تصلح لبناء فيلا سكنية

المساحة

577.5

رقم القطعة

ج/392

رقم الصك

841908002349

20,000 ريال

مبلغ
الدخول

1421/2/8/17

رقم
المخطط

الأطوال	الحدود	الاتجاه
21	قطعة رقم 391	شمال
21	شارع عرض 15 م	جنوب
27.5	قطعة رقم 390	شرق
27.5	قطعة رقم 394	غرب

5

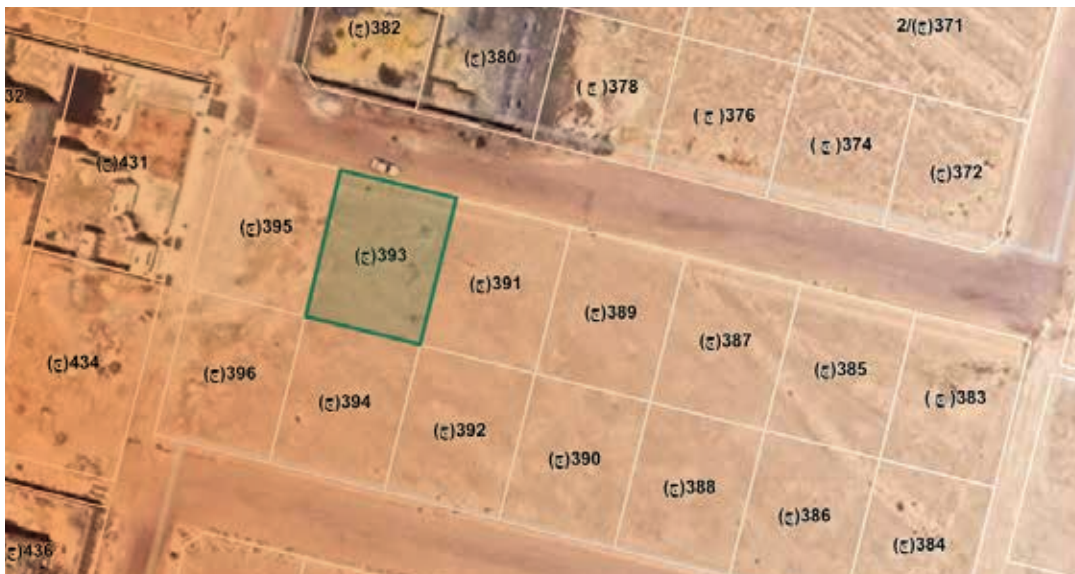
العقار



القريات

المدينة

الياسمين

الحي



اضغط هنا 
لرؤية الموقع 

أرض سكنية بحي الياسمين بمدينة القرية
تصلح لبناء فيلا سكنية

المساحة

577.5

رقم القطعة

ج/393

رقم الصك

341908002354

20,000 ريال

مبلغ
الدخول

1421/2/8/17

رقم
المخطط

الأطوال	الحدود	الاتجاه
21	شارع عرض 15 م	شمال
21	قطعة رقم 394	جنوب
27.5	قطعة رقم 391	شرق
27.5	قطعة رقم 395	غرب

6

العقار

القريات

المدينة

الياسمين

الحي



اضغط هنا
لرؤية الموقع



أرض سكنية بحي الياسمين بمدينة القريات
تصلح لبناء فيلا سكنية

المساحة

577.5

رقم القطعة

ج/394

رقم الصك

541908002351

20,000 ريال

مبلغ
الدخول

1421/2/8/17

رقم
المخطط

الأطوال	الحدود	الاتجاه
21	قطعة رقم 393	شمال
21	شارع عرض 15 م	جنوب
27.5	قطعة رقم 392	شرق
27.5	قطعة رقم 396	غرب

7

العقار


القريات

المدينة

الياسمين

الحي



اضغط هنا 
لرؤية الموقع 

أرض سكنية بحي الياسمين بمدينة القريات
تصلح لبناء فيلا سكنية

المساحة

592.08

رقم القطعة

ج/395

رقم الصك

241908002346

20,000 ريال

مبلغ
الدخول

1421/2/8/17

رقم
المخطط

الأطوال	الحدود	الاتجاه
21.53	شارع عرض 15 م	شمال
21.53	قطعة رقم 396	جنوب
27.5	قطعة رقم 393	شرق
27.5	ممر مشاة عرض 5 م	غرب

8

العقار



القريات

المدينة

الياسمين

الحي



اضغط هنا 
لرؤية الموقع 

أرض سكنية بحي الياسمين بمدينة القريات
تصلح لبناء فيلا سكنية

المساحة

592.08

رقم القطعة

ج/396

رقم الصك

341908002361

20,000 ريال

مبلغ
الدخول

1421/2/8/17

رقم
المخطط

الأطوال	الحدود	الاتجاه
21.53	قطعة رقم 395	شمال
21.53	شارع عرض 15 م	جنوب
27.5	قطعة رقم 394	شرق
27.5	ممر مشاة عرض 5 م	غرب

9

العقار

القريات

المدينة

الياسمين

الحي



اضغط هنا
لرؤية الموقع



أرض سكنية بحي الياسمين بمدينة القريات
تصلح لبناء فيلا سكنية

المساحة

533.75

رقم القطعة

ج/397

رقم الصك

541908002363

20,000 ريال

مبلغ
الدخول

1421/2/8/17

رقم
المخطط

الأطوال	الحدود	الاتجاه
18.53	شارع عرض 15 م	شمال
21.53	قطعة رقم 398	جنوب
4.24+شطفة 22	شارع عرض 15 م	شرق
25	قطعة رقم 399	غرب

10

العقار

القريات

المدينة

الياسمين

الحي



اضغط هنا 
لرؤية الموقع 

أرض سكنية بحي الياسمين بمدينة القريات
تصلح لبناء فيلا سكنية

المساحة

533.75

رقم القطعة

ج/398

رقم الصك

341908002348

20,000 ريال

مبلغ
الدخول

1421/2/8/17

رقم
المخطط

الأطوال	الحدود	الاتجاه
21.53	قطعة رقم 397	شمال
18.53	شارع عرض 15 م	جنوب
4.24+شطفة 22	شارع عرض 15 م	شرق
25	قطعة رقم 400	غرب

11

العقار

القريات

المدينة

الياسمين

الحي



اضغط هنا
لرؤية الموقع

أرض سكنية بحي الياسمين بمدينة القريات
تصلح لبناء فيلا سكنية

المساحة

550

رقم القطعة

ج/399

رقم الصك

541908002318

20,000 ريال

مبلغ
الدخول

1421/2/8/17

رقم
المخطط

الأطوال	الحدود	الاتجاه
22	شارع عرض 15 م	شمال
22	قطعة رقم 400	جنوب
25	قطعة رقم 397	شرق
25	قطعة رقم 401	غرب

12

العقار

القريات

المدينة

الياسمين

الحي



اضغط هنا
لرؤية الموقع

أرض سكنية بحي الياسمين بمدينة القرية
تصلح لبناء فيلا سكنية

المساحة

550

رقم القطعة

ج / 400

رقم الصك

341908002303

20,000 ريال

مبلغ
الدخول

1421/2/8/17

رقم
المخطط

الأطوال	الحدود	الاتجاه
22	قطعة رقم 399	شمال
22	شارع عرض 15 م	جنوب
25	قطعة رقم 398	شرق
25	قطعة رقم 402	غرب

13

العقار

القريات

المدينة

الياسمين

الحي



اضغط هنا
لرؤية الموقع



أرض سكنية بحي الياسمين بمدينة القريات
تصلح لبناء فيلا سكنية

المساحة

550

رقم القطعة

ج/401

رقم الصك

341908002304

20,000 ريال

مبلغ
الدخول

1421/2/8/17

رقم
المخطط

الأطوال

الحدود

الاتجاه

22

شارع عرض 15 م

شمال

22

قطعة رقم 402

جنوب

25

قطعة رقم 399

شرق

25

قطعة رقم 403

غرب

14

العقار

القريات

المدينة

الياسمين

الحي



اضغط هنا 
لرؤية الموقع 

أرض سكنية بحي الياسمين بمدينة القرية
تصلح لبناء فيلا سكنية

المساحة

550

رقم القطعة

ج/402

رقم الصك

341908002305

20,000 ريال

مبلغ
الدخول

1421/2/8/17

رقم
المخطط

الأطوال	الحدود	الاتجاه
22	قطعة رقم 401	شمال
22	شارع عرض 15 م	جنوب
25	قطعة رقم 400	شرق
25	قطعة رقم 404	غرب

15

العقار

القريات

المدينة

الياسمين

الحي



اضغط هنا
لرؤية الموقع



أرض سكنية بحي الياسمين بمدينة القرية
تصلح لبناء فيلا سكنية

المساحة

550

رقم القطعة

ج/403

رقم الصك

741908002383

20,000 ريال

مبلغ
الدخول

1421/2/8/17

رقم
المخطط

الأطوال

الحدود

الاتجاه

22

شارع عرض 15 م

شمال

22

قطعة رقم 404

جنوب

25

قطعة رقم 401

شرق

25

قطعة رقم 405

غرب

16

العقار


القريات

المدينة

الياسمين

الحي



اضغط هنا 
لرؤية الموقع 

أرض سكنية بحي الياسمين بمدينة القرية
تصلح لبناء فيلا سكنية

المساحة

550

رقم القطعة

ج/404

رقم الصك

741908002382

20,000 ريال

مبلغ
الدخول

1421/2/8/17

رقم
المخطط

الأطوال	الحدود	الاتجاه
22	قطعة رقم 403	شمال
22	شارع عرض 15 م	جنوب
25	قطعة رقم 402	شرق
25	قطعة رقم 406	غرب

17

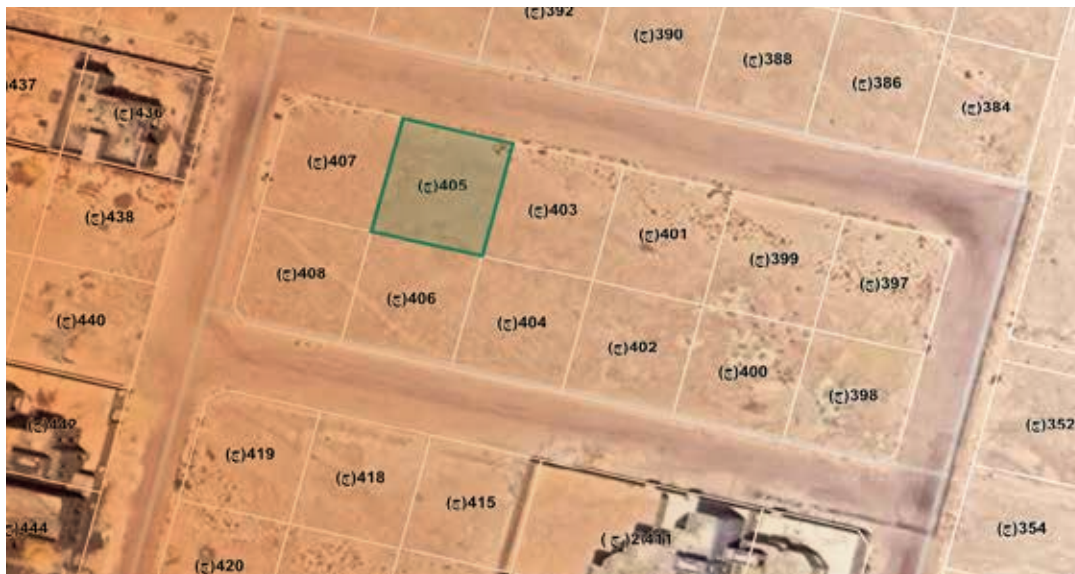
العقار

القريات

المدينة

الياسمين

الحي



اضغط هنا
لرؤية الموقع



أرض سكنية بحي الياسمين بمدينة القريات
تصلح لبناء فيلا سكنية

المساحة

550

رقم القطعة

ج/405

رقم الصك

241908002343

20,000 ريال

مبلغ
الدخول

1421/2/8/17

رقم
المخطط

الأطوال	الحدود	الاتجاه
22	شارع عرض 15 م	شمال
22	قطعة رقم 406	جنوب
25	قطعة رقم 403	شرق
25	قطعة رقم 407	غرب

19

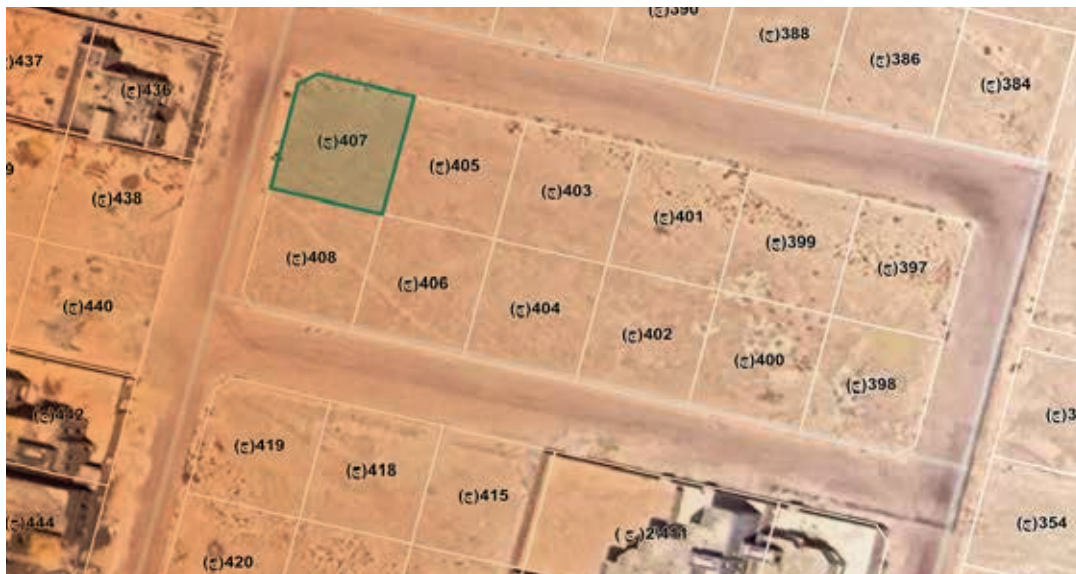
العقار



القريات

المدينة

الياسمين

الحي



اضغط هنا 
لرؤية الموقع 

أرض سكنية بحي الياسمين بمدينة القريات
تصلح لبناء فيلا سكنية

المساحة

545.5

رقم القطعة

ج/407

رقم الصك

341908002345

20,000 ريال

مبلغ
الدخول

1421/2/8/17

رقم
المخطط

الأطوال

الحدود

الاتجاه

19

شارع عرض 15 م

شمال

22

قطعة رقم 408

جنوب

25

قطعة رقم 405

شرق

+22 شتفة 4,24

شارع عرض 15 م

غرب

20

العقار

القريات

المدينة

الياسمين

الحي



اضغط هنا
لرؤية الموقع

أرض سكنية بحي الياسمين بمدينة القرية
تصلح لبناء فيلا سكنية

المساحة

545.5

رقم القطعة

ج/408

رقم الصك

841908002347

20,000 ريال

مبلغ
الدخول

1421/2/8/17

رقم
المخطط

الأطوال	الحدود	الاتجاه
22	قطعة رقم 407	شمال
19	شارع عرض 15 م	جنوب
25	قطعة رقم 406	شرق
4,24 +22 شتفة	شارع عرض 15 م	غرب



1

تسجيل الدخول
للمنصة عبر الرابط

2

استعراض المزاد

3

إيداع مبلغ المشاركة
في المزاد - قابل للاسترداد

4

اختيار المزاد ثم الأصل والتسجيل
وبدء المزادة

5

الفوز بالمزاد

شروط المزاد



* معاينة العقار خلال فترة الاعلان .

* التسجيل في منصة الدال للمزادات

* سداد مبلغ المشاركة بالقيمة المحددة لكل عقار عن طريق

منصة الدال للمزادات ويعتبر المبلغ جزءًا من الثمن لمن يرسو عليه

المزاد ولا يحق له استرداده ، وفي حالة رسو المزاد عليه يحرر

شيك بباقي قيمة العقار .

* يلتزم من يرسو عليه المزاد (المشتري) بدفع قيمة العقار كاملاً

بشيك مصدق باسم المالك خلال خمسة أيام عمل من تاريخ إقامة

المزاد وإذا تخلف عن ذلك يعاد بيع العقار على حسابه ويتحمل ما

نقص من الثمن .

* يسقط خيار المجلس حال رسوم المزاد ، وإتمام البيع خاضع

لموافقة لجنة البيع بإشراف وكيل البيع .

* يحرر من يرسو عليه المزاد بعد اعتماد الترسية شيك السعي

بقيمة 2.5% من ثمن البيع مع إضافة ضريبة القيمة المضافة على

السعي باسم / شركة مراس المتحددة العقارية .

* العقار خاضع لضريبة التصرفات العقارية 5% من ثمن البيع .

* يسترجع مبلغ المزايدة في حال عدم رسو المزاد على المتقدم .



شركة مِراس المتحدة العقارية
MERAS UNITED REAL ESTATE



تواصل
معنا

05388898814

📱 ✕ 📷 📺 meras_company

✉ meras.sale@gmail.com