

إنفاذ
Infath

مـزاد



بِسْمِ اللَّهِ الرَّحْمَنِ الرَّحِيمِ

تفرد باستثمار يليق بك

الرياض ثروة المملكة وكنزها العقاري الاستثماري، يزداد بريق عقارها ولمعانه مهما مضى عليها من وقت وانقضى باعتبارها العاصمة السياسية ومركز الحكم وإدارة الدولة، ومحط جذب رؤوس الأموال.

تتوسع الرياض وتتمدد في كل الاتجاهات، وتبقى عقاراتها ذات قيمة متزايدة باستمرار مهما زاد قدمها زادت قيمتها وأهميتها، فالمدينة التي تنمو بصورة متسارعة تماشياً مع رؤية 2030 يقفز فيها القطاع العقاري قفزات استثنائية بفضل تنامي عدد السكان وتدفق الاستثمارات الخارجية وتحول العاصمة لمركز عالمي لاستضافة المناسبات والفعاليات الدولية.

إنفاذ Infath

مركز حكومي مستقل ماليًا وإداريًا،
يشرف على أعمال ومهام التصفية
والبيع للأصول المنقولة والغير
منقولة وتقديم خدمات الحصر
والبيع والتسويق للمسند من أعمال
التصفية سواء من الأفراد أو الشركات
الخاصة أو الجهات الحكومية
والقضائية والقطاع الخاص وفقاً
للإجراءات النظامية بهدف تسريع
أعمال التصفية واستيفاء الحقوق





تأسست شركة إتقان العقارية عام 2009 بهدف إثراء السوق العقاري في المملكة العربية السعودية وخارجها ولإحداث نقلة نوعية بسوق العقار ووضعت أمام عينيها هدف المشاريع العملاقة. Megaproject. وقد حققت الشركة في مجال الاستثمار والتسويق العقاري هذه النقلة النوعية في سوق العقار في المملكة حيث شاركت في أكبر الصفقات العقارية في تاريخ المملكة



تعلن شركة إتقان العقارية

عن طرح 8 عقارات للبيع
بالمزاد العلني الإلكتروني

"قطوف نجد 12"

تحت إشراف مركز الإسناد
والتصفية (إنفاذ) وبقرار
من محكمة التنفيذ
وبحكم من محكمة
الأحوال الشخصية.

موعد المزاد

يبدأ يوم الأحد

19 \ 5 \ 2024 م
11 \ 11 \ 1445 هـ

1 ظهراً

يتهي يوم الثلاثاء

21 \ 5 \ 2024 م
13 \ 11 \ 1445 هـ

من 5 إلى 6:20 م

المزاد الإلكتروني عبر



منصة الدال

الدال
Aldal
منصتك إلى مزاد آمن

الجدول المجمع للعقارات

م	اسم العقار التسويقي	رقم الصك	المدينة	الحي	اسم الشارع	نوع العقار	رقم القطعة	رقم المخطط	المساحة	استخدام العقار	شيك الدخول
1	أرض تجارية أحد	360681000820	الرياض	أحد	البريمي	أرض	140-138	2485	2219.77 م	سكني - تجاري	150,000 ر.س.
2	أرض نمار 1	362031000501	الرياض	نمار	-	أرض	5142	3020	2160 م	سكني	150,000 ر.س.
3	أرض نمار 2	262029000156	الرياض	نمار	-	أرض	5147	3020	2250 م	سكني	150,000 ر.س.
4	فيلا ديراب	310189000699	الرياض	ديراب	الحاتمية	أرض	155	2116	750 م	سكني	100,000 ر.س.
5	فيلا سلطانه	410119029773	الرياض	سلطانه	سيدة العز - الشعراء	أرض	1/269	1179	560 م	سكني	100,000 ر.س.
6	فيلا منفوحة	360604002126	الرياض	منفوحة	إسماعيل بن المعلم	عمارة	بدون	1111	300 م	سكني	50,000 ر.س.
7	عمارة الشرفية	410114033582	الرياض	الشرفية	زنجبار عبدالرحمن بن صالح	عمارة	-	-	186.5 م	سكني	50,000 ر.س.
8	بلوك محلث + عمائر	560626000136	الرياض	المناخ	طريق الحج - شارع الطول شارع محممة بن أبي المظفر شارع الثنات	أرض	23	196	40,000 م	سكني - تجاري	1,000,000 ر.س.

1

أرض تجارية - أحد

اسم الشارع
البريمي

الحي
أحد

المدينة
الرياض



استخدام العقار
سكني - تجاري

المساحة
2219.77 م²

نوع العقار
أرض



رقم المخطط
2485

رقم القطعة
140-138

رقم الصك
360681000820



مبلغ المشاركة | **150,000** ر.س



موقع العقار



الرفع المساحي للعقار

فكرة أفضل استخدام للعقار
سكني - تجاري

مكونات العقار

أرض فضاء

الحدود والأطوال

بطول

الحد

الإتجاه

44.11 م

قطعة رقم 136

شمال ▲

47.74 م

قطعة رقم 142

جنوب ▼

50 م

قطعة رقم 137/139

شرق ▶

50 م

عرض 60م

غرب ◀

المعالم المحيطة

طريق ديراب

1 كلم



الكلية التقنية التطبيقية للبنين بالرياض

2 كلم



مستشفى الإمام عبدالرحمن الفيصل

6 كلم



يوجد اختلاف بالمساحة بين الصك والطبيعة
- حسب الصك: 2219.77 م
- حسب الطبيعة: 2203.80 م

ملحوظة

2

أرض نمار 1

اسم الشارع

--

الحي

نمار

المدينة

الرياض



استخدام العقار

سكني

المساحة

2160م²

نوع العقار

أرض



رقم المخطط

3020

رقم القطعة

5142

رقم الصك

362031000501



مبلغ المشاركة | 150,000 ر.س



موقع العقار



الرفع المساحي للعقار

فكرة أفضل استخدام للعقار

سكني

مكونات العقار

أرض فضاء

الحدود والأطوال

بطول

الحد

الإتجاه

48 م

قطعة رقم 5141

شمال ▲

48 م

شارع عرض 20 م

جنوب ▼

45 م

قطعة رقم 5140

شرق ▶

45 م

قطعة رقم 5144

غرب ◀

المعالم المحيطة

حدائق الملك عبدالله العالمية

14
كلم



3

أرض نمار 2

اسم الشارع

--

الحي

نمار

المدينة
الرياض



استخدام العقار

سكني

المساحة

2250م²

نوع العقار

أرض



رقم المخطط

3020

رقم القطعة

5147

رقم الصك

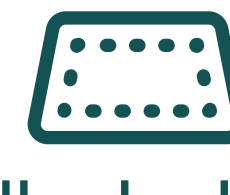
262029000156



مبلغ المشاركة | **150,000** ر.س



موقع العقار



الرفع المساحي للعقار

فكرة أفضل استخدام للعقار
سكني

مكونات العقار
أرض فضاء

الحدود والأطوال

بطول

50م

الحد

شارع عرض 30م

الإتجاه

شمال ▲

50م

قطعة رقم 5148

جنوب ▼

45م

ممر مشاة عرض 10م

شرق ▶

45م

قطعة رقم 5149

غرب ◀

المعالم المحيطة

حدائق الملك عبدالله العالمية

14
كلم



4

فيلا ديراب

اسم الشارع
الحاتميةالحي
ديرابالمدينة
الرياضاستخدام العقار
سكنيالمساحة
750 م²نوع العقار
أرضرقم المخطط
2116رقم القطعة
155رقم الصك
310189000699

مبلغ المشاركة | 100,000 ر.س



موقع العقار



الرفع المساحي للعقار

فكرة أفضل استخدام للعقار
سكني

مكونات العقار

العقار عبارة عن فيلا مكونة من دور أرضي و ملحق أرضي الدور الأرضي مكون من: مجلس ومقلمط وصالة و ٤ غرف و ٣ دورات مياه. الملحق الأرضي مكون من:مشب ودورة مياه سقف خرساني. يوجد ملحق أرضي مكون من: مطبخ ودورة مياه ومستودع سقف شينكو.

الحدود والأطوال

بطول

الحد

الإتجاه

٢5م

قطعة رقم 144

شمال ▲

٢5م

شارع عرض 15م

جنوب ▼

٣0م

قطعة رقم 154

شرق ▶

٣0م

قطعة رقم 156

غرب ◀

المعالم المحيطة

طريق ديراب

1 كلم



الكلية التقنية التطبيقية للبنين بالرياض

4 كلم



مستشفى الإمام عبدالرحمن الفيصل

10 كلم



5

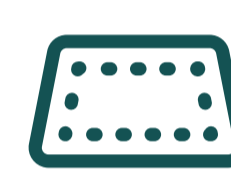
فيلا سلطانه

اسم الشارع
سيده العز
الشعراءالحي
سلطانةالمدينة
الرياضاستخدام العقار
سكنيالمساحة
560 م²نوع العقار
أرضرقم المخطط
1179رقم القطعة
1/269رقم الصك
410119029773

مبلغ المشاركة | 100,000 ر.س



موقع العقار



الرفع المساحي للعقار

فكرة أفضل استخدام للعقار
سكني

مكونات العقار

العقار عبارة عن فيلا سكنية مكونة من دورين و ملحق أرضية

- الدور الأرضي مكون من: مجلس ومطبخ ودورة مياه + صالة وثلاث غرف ومطبخ ودورتين مياه.
- الملحق الأرضي مكون من: مطبخ و دورة مياه ومستودع سقف خرساني.
- ملحق أرضي مكون من: مشب سقف شينكو.
- الدور الأول مكون من: صالة و مجلس و غرفة طعام و ثلاث غرف و مطبخ و ثلاث دورات مياه.
- يوجد ملحق علوي مستودع سقف شينكو.

الحدود والأطوال

بطول

الحد

الإتجاه

28 م

شارع عرض 20 م

شمال ▲

28 م

جزء من القطعة رقم 282 والقطعة رقم 270

جنوب ▼

20 م

شارع عرض 15 م

شرق ▶

20 م

قطعة رقم 1/283

غرب ◀

المعالم المحيطة

مدرسة سلطنة الابتدائية

100 م



طريق السويدي العام

170 م



مستشفى الحمادي

2.4 كلم



6

فيلا منفوحة

اسم الشارع
إسماعيل بن المعلم

الحي
منفوحة

المدينة
الرياض



استخدام العقار
سكني

المساحة
300 م²

نوع العقار
عمارة



رقم المخطط
1111

رقم القطعة
بدون

رقم الصك
360604002126



ر.س

50,000

مبلغ المشاركة



موقع العقار



الرفع المساحي للعقار

فكرة أفضل استخدام للعقار سكني

مكونات العقار

عمارة تتكون من (دورين و ملحق أرضي)،
- الدور الأرضي مكون من (مجلس ومقلمط وصالة ومطبخ و٣ غرف ودورتين مياه)،
- الدور الأول مكون من (غرفتين ودورتين مياه)، و٣ غرف و صالة و مطبخ بسقف شينك.
-الملحق الأرضي مكون من (غرفة ودورة مياه).

الحدود والأطوال

بطول

الحد

الإتجاه

20 م

قطعة 115

شمال ▲

20 م

قطعة 113

جنوب ▼

15 م

شارع عرض 15 م

شرق ▶

15 م

قطعة رقم 97

غرب ◀

المعالم المحيطة

طريق الأمير محمد بن عبدالرحمن

130 م



طريق الملك فهد

1.9 كلم



سوق القدس

3 كلم



7

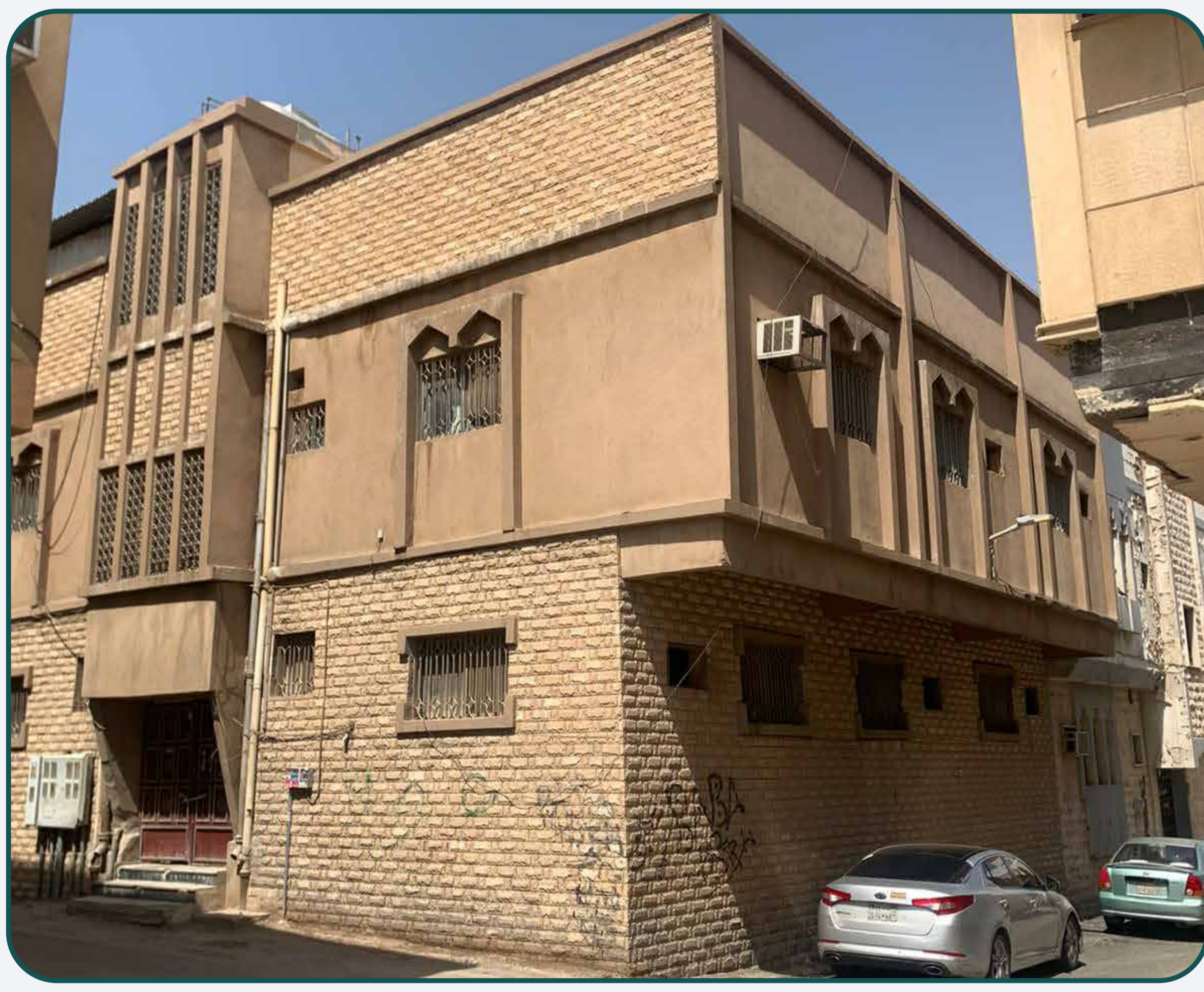
عمارة الشرفية

اسم الشارع
زنجبار
عبدالرحمن بن صالحالحي
الشرفيةالمدينة
الرياضاستخدام العقار
سكنيالمساحة
186.5 م²نوع العقار
عمارةرقم المخطط
-رقم القطعة
-رقم الصك
410114033582

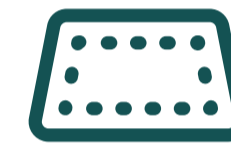
ر.س

50,000

مبلغ المشاركة



موقع العقار



الرفع المساحي للعقار

فكرة أفضل استخدام للعقار
سكني استثماري

مكونات العقار

مبنى سكني يتكون من (دورين + ملحق علوي)،
 - الدور الأرضي يتكون من (شقتين) كل شقة تتكون من (صالة + 3 غرف + مطبخ + دورتين مياه).
 - الدور الأول يتكون من (شقتين) وكل شقة تتكون من (صالة + 3 غرف + مطبخ + دورتين مياه).
 - الملحق العلوي يتكون من شقة وتتكون من (صالة + 3 غرف + مطبخ + دورتين مياه). "يوجد آثار تكسرات وتشققات في العقار"

الحدود والأطوال

بطول

الحد

الإتجاه

13.4 م

شارع عرض 6م

شمال ▲

12.4 م

جار

جنوب ▼

14.5 م

شارع عرض 5م

شرق ▶

14.5 م

جار

غرب ◀

المعالم المحيطة

طريق الملك سعود

200 م



حديقة الناصرية

1.3 كلم



طريق الملك فهد

3 كلم



8

بلوك "محللات + عمائر"

اسم الشارع
طريق الخرج - شارع الاطواء
شارع محمد بن ابي المظفر
شارع الثنيتاتالحي
المناخالمدينة
الرياضاستخدام العقار
تجاريالمساحة
40,000 م²نوع العقار
قطعة الارضرقم المخطط
196رقم القطعة
23رقم الصك
560626000136

مبلغ المشاركة | 1,000,000 ر.س



موقع العقار



الرفع المساحي للعقار

فكرة أفضل استخدام للعقار
استثماري تجاري مستودعات

مكونات العقار

أرض سكنية تجارية مقام عليها (عمائر بالجهة الجنوبية + ملحق أرضية).

العمائر: عمارة تتكون من (دورين + ملحق علوي)، الدور الأرضي يتكون من (معارض 10 - فتحات)، الدور الأول يتكون من (1 شقق)، مكونات الشقق: 0 شقق وكل شقة تتكون من (صالة + 4 غرف + مطبخ + دورتين مياه)، وشقة تتكون من (صالة + 3 غرف + مطبخ + دورتين مياه)،

- الملحق العلوي يتكون من (شقة) تتكون من (غرفتين + مطبخ + دورة مياه)، 3 عمائر: كل عمارة تتكون من (دورين + ملحق علوي)، الدور الأرضي يتكون من (معارض - 1 فتحات).

الدور الأول يتكون من (4 شقق) وكل شقة تتكون من (صالة + 4 غرف + مطبخ + دورتين مياه).

الملحق العلوي يتكون من " شقة " تتكون من (غرفتين + مطبخ + دورة مياه).

الملحق الأرضية: عبارة عن (غرف + دورات مياه + مسجد) يوجد جزء من الملحق الأرضية متهالكة ولم يتم إحتسابها.

يوجد آثار تصدعات وتقرشات وتنشقات بالعقار.

الحدود والأطوال

بطول

الحد

الإتجاه

200 م

شارع عرض 20 م

شمال ▲

200 م

طريق الخرج 40 م

جنوب ▼

200 م

شارع عرض 20 م

شرق ▶

200 م

شارع

غرب ◀

المعالم المحيطة

طريق الدائري الجنوبي

2.3 كلم



منتزه مناخ الملك عبدالعزيز

6.2 كلم



مستشفى النقاها

4 كلم



شروط المشاركة في المزاد الإلكتروني

- 1- التسجيل في منصة الدال للمزادات الإلكترونية.
- 2- سداد مبلغ المشاركة بالقيمة المحددة لكل أصل عن طريق منصة المزاد الإلكتروني ويعتبر المبلغ جزءًا من الثمن لمن يرسو عليه المزاد ولا يحق له استرداده، وفي حالة رسو المزاد يتم تحويل باقي مبلغ البيع إلى حساب مركز الإسناد والتصفية المدون في محضر الترسية.
- 3- عند رسو المزاد على المشتري يتم سداد المبلغ فورًا، وفي حال تعذر السداد خلال ثلاثة أيام عمل فيعاد البيع على حساب المشتري المتخلف عن السداد، ويتحمل تكاليف إعادة البيع على حسابه، وللمركز الحق في تمديد الفترة من ثلاثة أيام عمل إلى عشرة أيام عمل إذا دعت الحاجة.
- 4- المعاينة للأصل خلال فترة الإعلان.
- 5- يسقط خيار المجلس حال رسو المزاد.
- 6- يقوم من يرسو عليه المزاد بتحرير شيك باسم مركز الإسناد والتصفية أو التحويل إلى حساب مركز الإسناد والتصفية المدون بمحضر الترسية مبلغ السعي **2.5%** من ثمن البيع شاملًا لضريبة القيمة المضافة على السعي.
- 7- يلتزم المشتري بسداد ضريبة التصرفات العقارية البالغة **5%** من ثمن البيع وذلك خلال فترة التحصيل.
- 8- يتم البيع والإفراغ وفقا لقواعد أعمال مركز الإسناد والتصفية (إنفاذ).

وكيل بيع قضائي

920001019
رقم المعلن: 4138433
رقم التصنيف: 597

إتقان
العقارية
Etqaan Real Estate

لمزيد من المعلومات يرجى الاتصال على

053 964 7777