



إنفاذ Infath

مركز الأسناد والتصفية (إنفاذ)

مركز حكومي مستقل مالياً وإدارياً , يشرف على أعمال ومهام التصفية والبيع لأصول المنقولة والغير منقولة وتقديم خدمات الحصر والبيع والتسويق للمسند من أعمال التصفية سواءً من الأفراد أو الشركات الخاصة أو الجهات الحكومية والقضائية والقطاع الخاص وفقاً للإجراءات النظامية بهدف تسريع أعمال التصفية واستيفاء الحقوق



www.infath.gov.sa



920000100



infath_sa



مؤسسة سهوم للخدمات العقارية
SOHOUM REAL ESTATE SERVICES EST

مؤسسة سهوم للخدمات العقارية

مؤسسة عقارية تعمل في مجال التطوير والاستثمار والتسويق في كافة المجالات العقارية وفق خطط واستراتيجيات ومهنية عالية تهدف الي تحديد رؤية وفق منظومة عمل ذات كفاءة وخبرات في المجال العقاري



sahom_2020



0508980701



@sahom2020

للبيع في المزاد العلني الإلكتروني

تعلم مؤسسة سهوم للخدمات العقارية عن بيع مجموعة من العقارات في مدينة جيزان تحت إشراف مركز الإسناد والتصفية (إنفاذ) وبقرار من محكمة التنفيذ و بموجب حكم من محكمة الاحوال الشخصية

الردال
Aldal



يبدأ المزاد في يوم الثلاثاء 2024/5/7 م الموافق 1445/10/28 هـ
ينتهي المزاد في يوم الخميس 2024/5/9 م الموافق 1445/11/1 هـ
يبدأ الساعة 1:00 مساءً وينتهي الساعة 6:00 مساءً إلى 8:00 مساءً

عقارات مميزة وفرص استثمارية في مواقع استراتيجية

مميزات الاستثمار في عقارات بشائر جيزان

- شفافية ونزاهة البيع والشراء بإشراف "إنفاذ"
- عوائد استثمارية عالية، وزيادة رأس المال، وتحقيق أرباح مجزية للمستثمر
- مواقع استراتيجية حيوية، تتوسط العديد من معالم المدينة البارزة
- تنوع عقارات المزاد ونوعيته، تجعله وجهة استثمارية رائدة

بيان العقارات

شحن المحفظة	رقم الصك	المساحة م ²	الحي	المدينة	النوع	01
50,000	973302000935	108,000	جهة الوادى	بيش	ارض زراعية	

شحن المحفظة	رقم الصك	المساحة م ²	الحي	المدينة	النوع	02
20,000	772003008244	400	المطار	جيزان	قطعة ارض	

شحن المحفظة	رقم الصك	المساحة م ²	الحي	المدينة	النوع	03
20,000	472003008243	400	المطار	جيزان	قطعة ارض	

شحن المحفظة	رقم الصك	المساحة م ²	الحي	المدينة	النوع	04
20,000	372003008241	532	المطار	جيزان	قطعة ارض	

شحن المحفظة	رقم الصك	المساحة م ²	الحي	المدينة	النوع	05
10,000	37208000833	946.39	الباذر	صبيا	ارض سكنية	



رقم المخطط : بدون

رقم القطعة : بدون

شمالاً عقم طهماز القديم
جنوباً ملك الغير
شرقاً أرض الحكومه
غرباً عقم طهماز القديم

الحدود

ارض زراعية

جهة الوادى

108,000 م²

973302000935

50,000 ر.س

النوع

الحي

المساحة

رقم الصك

شحن المحفظة

شمالاً 2م 465 جنوباً 2م 465
شرقاً 2م 248 غرباً 2م 248

الأتطول

زراعي

الاستخدام

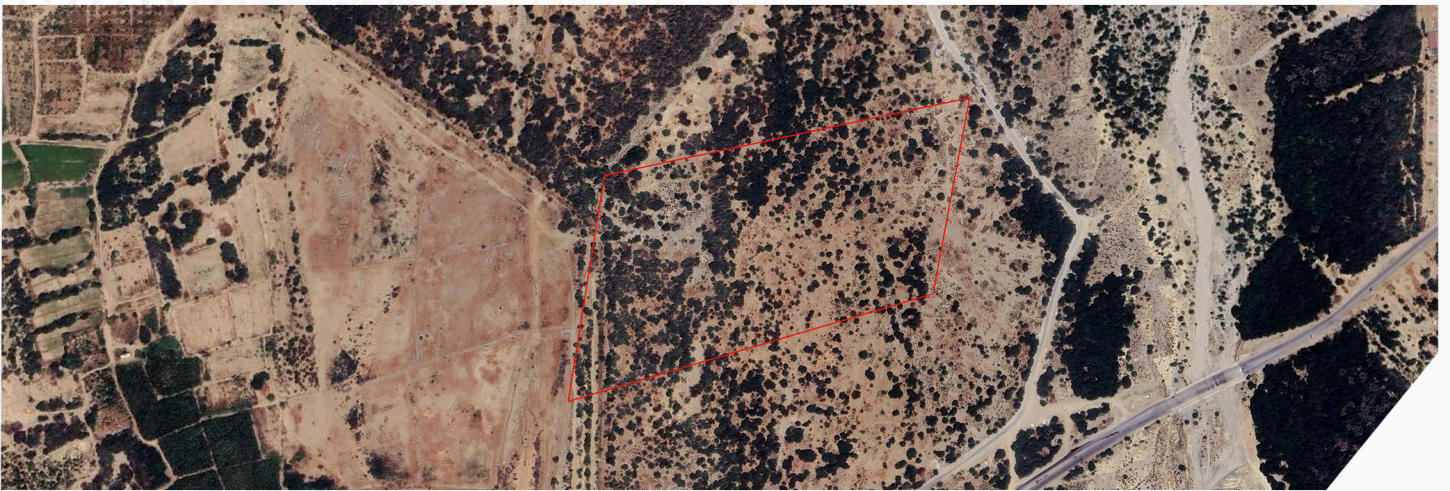
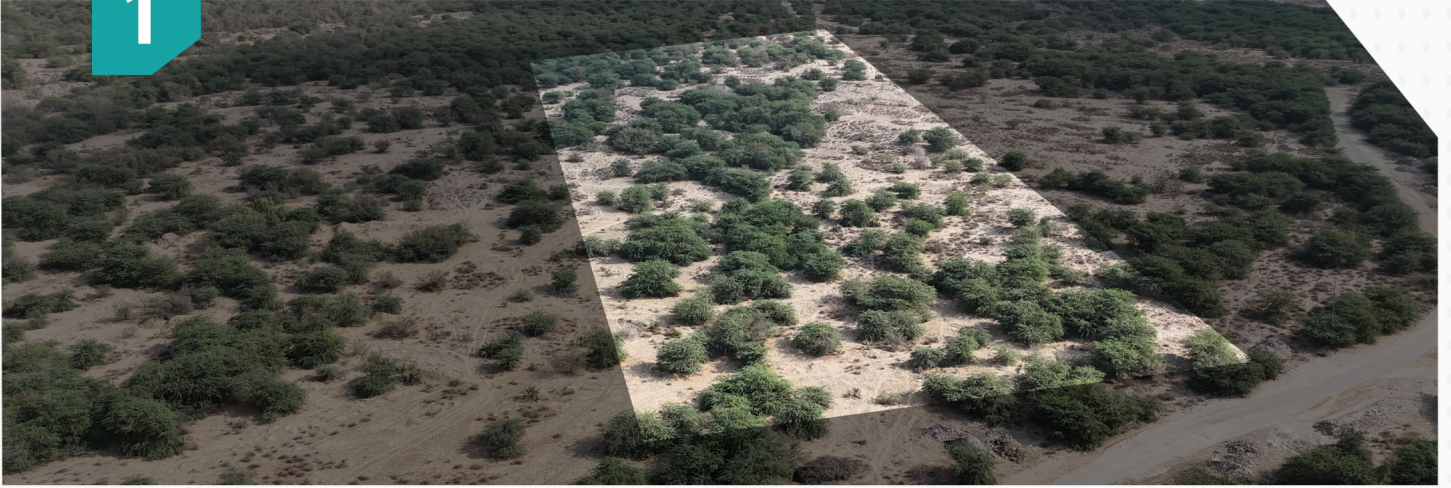
الأرض تصلح للاستثمار الزراعي

مساحة الأرض حسب الصك (108,000م) و مساحة الأرض حسب الطبيعة (106050.74م).

موقع العقار

امسح الباركود
للاوصول للعقار

1





رقم المخطط : 28 س ج

رقم القطعة : 305

شمالاً قطعة رقم 306
جنوباً شارع عرض 16 م
شرقاً قطعة رقم 307
غرباً قطعة رقم 303

الحدود

النوع
الحي
المساحة
رقم الصك
شحن المحفظة

قطعة ارض
المطار
2م 400
772003008244
20,000 ر.س

شمالاً 2م 20 جنوباً 2م 20
شرقاً 2م 20 غرباً 2م 20

الأنطوال

الاستخدام سكني

الأرض تصلح للاستثمار السكني حيث تقع في موقع متميز حيث تقع جنوب غرب مطار جازان بحوالي 1000 م يوجد بجانبها ارضين بمساحة 2م 400 ومساحة 532 م2 مما يزيد من أفكار الاستثمار على مستوى الثلاث قطع المتجاورة

العقار مسور بالكامل مع العقارات ذات الصك رقم 472003008243

و العقار ذات الصك رقم 372003008241

العقار محاط بسور من الجهة الشمالية و الجنوبية فقط

موقع العقار

امسح الباركود
للوصول للعقار

2





رقم المخطط : 28 س ج

رقم القطعة : 307

شمالاً قطعة رقم 308
جنوباً شارع عرض 16 م
شرقاً قطعة رقم 309
غرباً قطعة رقم 305

الحدود

النوع
الحي
المساحة
رقم الصك
شحن المحفظة

قطعة ارض
المطار
400 م²
472003008243
20,000 ر.س

شمالاً 20 م
جنوباً 20 م
شرقاً 20 م
غرباً 20 م

الأنطوال

الاستخدام سكني

الأرض تصلح للاستثمار السكني حيث تقع في موقع متميز حيث تقع جنوب غرب مطار

جازان بحوالي 1000 م يوجد بجانبها ارضين بمساحة 400 م² ومساحة 532 م²

مما يزيد من أفكار الاستثمار على مستوى الثلاث قطع المتجاورة

العقار مسور بالكامل مع العقارات ذات الصك رقم 372003008241

العقار ذات الصك رقم 772003008244

العقار مسور من الجهة الشمالية و الجنوبية و الشرقية فقط

موقع العقار

امسح الباركود
للاوصول للعقار



3





رقم المخطط : 28 س ج

رقم القطعة : 303

شمالاً قطعة رقم 304
جنوباً شارع عرض 16 م
شرقاً قطعة رقم 305
غرباً شارع عرض 10 م

الحدود

النوع
الحي
المساحة
رقم الصك
شحن المحفظة

قطعة ارض
المطار
2م 532
372003008241
20,000 ر.س

شمالاً 2م 27
جنوباً 2م 23
شرقاً 2م 20
غرباً 2م 16

الأتطول

الاستخدام
سكني

الأرض تصلح للاستثمار السكني حيث تقع في موقع متميز حيث تقع جنوب غرب مطار جازان بحوالي 1000 م يوجد بجانبها ارضين بمساحة 400 م² ومساحة 400 م² مما يزيد من أفكار الاستثمار على مستوى الثلاث قطع المتجاورة

العقار مسور بالكامل مع العقارات ذات الصك رقم 472003008243

و العقار ذات الصك رقم 772003008244

العقار مسور من الجهة الشمالية و الجنوبية و الغربية فقط

موقع العقار

امسح الباركود
للوصول للعقار



4





رقم المخطط : بدون

رقم القطعة : بدون

شمالاً ملك الغير
جنوباً مسجد الطامي
شرقاً شارع عرض 8 م
غرباً ملك الغير

الحدود

ارض سكنية
الباخر
2م 946.39
372208000833
10,000 ر.س

النوع
الحي
المساحة
رقم الصك
شحن المحفظة

شمالاً 26.5 م جنوباً 25.8 م

شرقاً يبدأ من الشمال بطول 9.5 ستمتر وينكسر جنوباً غرباً يبدأ من الشمال بطول 19 متراً وينكسر غرباً بطول متر واحد وينكسر جنوباً بطول 21.2 ستمتر

الأتوال

سكني

الاستخدام

- المساحة حسب الصك 946.39 م و على الطبيعة 856.84 م .
- طول الحد الشمالي في الصك 26.50 م و على الطبيعة 26.09 م .
- طول الحد الشرقي في الصك 29 م و على الطبيعة 29.15 م .
- طول الحد الغربي في الصك 41.20 م و على الطبيعة 35.16 م .

موقع العقار

امسح الباركود
للاوصول للعقار



5



آلية الدخول للمزاد

- 1 تسجيل الدخول**
خطوات المشاركة في المزاد الإلكتروني
- 2 إستعراض**
المزادات
- 3 سداد قيمة المشاركة**
في المزاد (قابلة للإسترداد)
- 4 إختيار المزاد**
والدخول للمشاركة
- 5 الفوز**
بالمزاد

شروط الدخول للمزاد

- 1 - التسجيل في منصة الدال للمزاد الإلكتروني .
- 2 - سداد مبلغ المشاركة بالقيمة المحددة لكل أصل عن طريق منصة المزاد الإلكتروني و يعتبر المبلغ جزءًا من الثمن لمن يرسو عليه المزاد ولا يحق له استرداده، وفي حالة رسو المزاد يتم تحويل باقي مبلغ البيع إلى حساب مركز الإسناد والتصفية المدون في محضر الترسية .
- 3 - عند رسو المزاد على المشتري يتم سداد المبلغ فوراً، وفي حال تعذر السداد خلال ثلاثة أيام عمل فيعيد البيع على حساب المشتري المتخلف عن السداد، ويتحمل تكاليف إعادة البيع على حسابه، و للمركز الحق في تمديد الفترة ثلاثة أيام عمل إلى عشرة أيام عمل إذا دعت الحاجة .
- 4 - المعاينة للأصل خلال فترة الإعلان .
- 5 - يسقط خيار المجلس حال رسو المزاد .
- 6 - يقوم من يرسو عليه المزاد بتحرير شيك باسم مركز الإسناد والتصفية أو التحويل إلى حساب مركز الإسناد و التصفية المدون بمحضر الترسية مبلغ السعي 2.5% من ثمن البيع شاملاً لضريبة القيمة المضافة على السعي .
- 7 - يلتزم المشتري بسداد ضريبة التصرفات العقارية بقيمة 5% من ثمن البيع خلال فترة التحصيل .
- 8 - يتم البيع والإفراغ وفقاً لقواعد أعمال مركز الإسناد والتصفية «إنفاذ» .



للتواصل والاستفسار

0508980701 

0536917772 

يقام المزاد في



يبدأ المزاد في يوم الثلاثاء 2024/5/7 م الموافق 1445/10/28 هـ
ينتهي المزاد في يوم الخميس 2024/5/9 م الموافق 1445/11/1 هـ
يبدأ الساعة 1:00 مساءً وينتهي الساعة 6:00 مساءً إلى 8:00 مساءً

المبيعات

امسح على الباركود
للوصول الى الواتس اب



منصة المزاد

امسح على الباركود
للوصول الى المنصة

