



القرعاوي

للاستثمارات العقارية

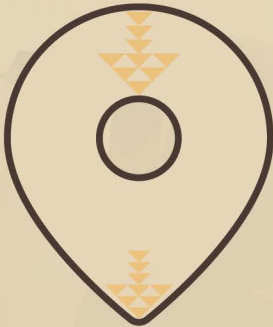


مزا النخبة

بمحافظة عنيزة
على مجموعة عقارات
إستثمارية - زراعية - سكنية - تجارية

موعد المزاد

موقع المزاد



خيمة بجوار دوار الحمراء

يوم السبت

24 - 11 - 1445 هـ

1 - 6 - 2024 م

عصراً

ولمدة يومين

العقار الأول: ١١ قطعة أرض بالجلدة

شارع عرض ٣٠٠ متر

٤٠٠	٦٣٠٠ ١٦٧ ٢٠٢٥٠٧,٥ ٦٣٠٠	٨٠٠ ١٦٨ ٢٠٣٢٠٠٠ ٨٠٠	٥٢٠٠ ١٦٩ ٢٠٣٧٩٤,٧ ٧٢٠٠
٤٠٠	١٠٤٠٠ ١٧٠ ٢٠٤١٦٠,٠ ١٠٤٠٠	٤٠٠	١١١٠٠ ١٧١ ٢٠٤٤٤٠,٠ ١١١٠٠
٤٠٠	١٧٢ ٢٠٤١٦٠,٠ ١٠٤٠٠	٤٠٠	١٧٣ ٢٠٤٤٤٠,٠ ١١١٠٠
٥٥٠	١٧٤ ٢٠٢٢٢٧,٥	٣٠٠	١٧٥ ٢٠٤٤٤٠,٠ ١١١٠٠
١٠٠	٩٩,٠٠	٤٠٠	١٧٦ ٢٠٤٤٤٠,٠ ١١١٠٠

الملاحظات:

القطعة رقم 168
يوجد بها بئر
وعداد كهرباء

القطعة رقم 173
يوجد بها غرفتين
و دورة مياه

٥	٩
٤٢	٢٢٣
٣٧	٢٠٤٠٧,٥٠
١٠	



اضغط
للوصول للموقع

العقار الثاني: قطعتين بحي الحمراء

١٣	١٣
١/٧٠٧	٢/٧٠٧
٣٢م ٣٥٠٩,٩٥	٣٢م ٣٥٠٩,٩٥
١٢,٥	١٢,٥

شارع عرض ١٥م



اضغط
للوصل للموقع

طريق زامل العبدالله السليم

فندق
أرتاما

طريق الأمير محمد بن سلمان

أرضين زراعتات بمخطط سنام
جنوب عنيزة على الدائري الجنوبي

قطعة رقم ٤٨



العقار الثالث:

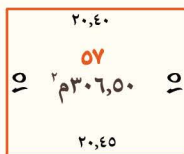
قطعة رقم ٥١



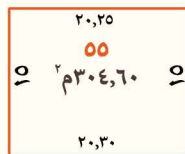
اضغط
للوصل للموقع

العقار الرابع: قطعتين أرض بصناعية الفهد

قطعة رقم ٥٧



قطعة رقم ٥٥



اضغط
للوصول للموقع

مزرعة استثمارية على طريق
الملك سعود بحي الضبط

العقار الخامس:

يوجد صبرة قدرها
١٢١ صاع وربالين فرنسي



اضغط
للوصول للموقع

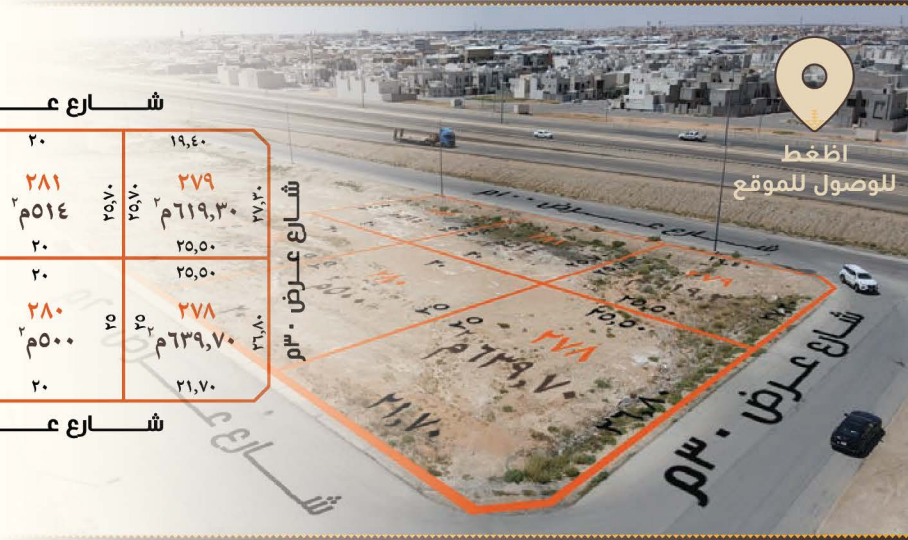
العقار السادس: ٦ قطع بمخطط شرق عزيمة

شارع عرض ١٠٠م

٢٠	٢٠	١٩,٤٠
٢٥,٧٠	٢٥,٧٠	٢٧,٣٠
٢٨٣	٢٨١	٢٧٩
٢٥١٤	٢٥١٤	٢٦١٩,٣٠
٢٠	٢٠	٢٥,٥٠
٢٠	٢٠	٢٥,٥٠
٢٨٢	٢٨٠	٢٧٨
٢٥٠٠	٢٥٠٠	٢٦٣٩,٧٠
٢٠	٢٠	٢١,٧٠

شارع عرض ٢٠م

اظفط
للتوصول للموقع



العقار السابع: ٧ قطع بالصناعية

شارع عرض ٢٠٠٠ متر

١٧	٥
١٨	٤
١٩	٣
٢٠	٢

شارع عرض ٢٠٠٠ متر

اظفط
للتوصول للموقع



عمارة سكنية تجارية
بديهي الجهية

العقار الثامن:

المساحة: ١٧٨,٥٠ م^٢

الحدود والأطوال

شمال: شارع المدينة عرض ٣٠ م بطول ١٧ م
جنوب: شارع عرض ٨ م بطول ١٧ م
شرق: شارع عرض ٨ م بطول ٩,٢٠ م
غرب: شارع بطول ١١,٨٠ م

الموصفات:

عمارة مكونة من عدد ٤ محلات وشقتين
كل شقة مكونة من ٣ غرف وصاله و مطبخ و دورتين مياة
العمارة مؤجرة



اظغط
للوصول للموقع

عمارة سكنية تجارية
بديهي الاشرافية

العقار التاسع:

المساحة: ٥٠٣ م^٢

رقم القطعة: ١١٢٠ رقم المخطط: ٤٧ / ق

الحدود والأطوال

شمال: قطعة رقم ١١١٩ بطول ٢٠ م
جنوب: شارع عرض ٢٥ م بطول ٢٠ م
شرق: قطعة رقم ١١١٨ بطول ٢٥,١٠ م
غرب: قطعة رقم ١١٢٢ بطول ٢٥,٢٠ م

الموصفات:

عمارة مكونة من دورين و محلين
الدور الأرضي : ٥ غرف وصاله و مجلس ٣ دورات مياة
الدور العلوي : مجلس و مقلط وصاله و غرفتين
و ٣ دورات مياة و مطبخ



اظغط
للوصول للموقع

العقار العاشر: فيلا بحي الشفاء

المساحة: ٧٠,٦٩٠ م^٢

رقم القطعة: ١٠٥ رقم المخطط: ١٠٩

الحدود والأطوال

شمال: شارع عرض ٢٠ م وبه كسرة ٨,٥٠ م بطول ٢٦٦,٧٠ م

جنوب: قطعة رقم ١٠٤ بطول ٢٢٢,٨٠ م

شرق: شارع عرض ١٢ م بطول ٢٤٤ م

غرب: قطعة رقم ١٠٧ بطول ٣٠,١٠ م

الموصفات:

فيلا دورين

الدور الأرضي: مجلس و مقلط و مجلس نساء و صالة

و ٣ غرف و دورتين مياه و حوش و ملحق

الدور العلوي: ٦ غرف و صالة و مطبخ و دورتين مياه



اضغط
للوصول للموقع

العقار الحادي عشر: حوش بحي الشفاء

المساحة: ٢٠,٦٤٠ م^٢

رقم القطعة: ١٠٤ رقم المخطط: ١٠٩

الحدود والأطوال

شمال: قطعة رقم ١٠٥ بطول ٢٢٢,٨٠ م

جنوب: شارع عرض ١٢ م بطول ٢٣٣,٣٠ م

شرق: شارع عرض ١٢ م بطول ٢٤٤,٧٠ م

غرب: قطعة رقم ١٠٦ بطول ٢٩,٨٠ م

الموصفات:

حوش فيه مشب مع دورة مياه



اضغط
للوصول للموقع

سوف يقام مزاد النخبة حضورياً وإلكترونياً (هجين)

البدال
Aldal

للخدمات العقارية

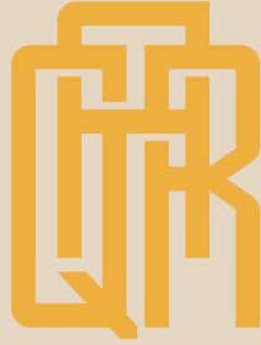


اضغط هنا للذهاب
لمنصة البدال



القرعاوي

للاستثمارات العقارية



لمتابعة العروض العقارية
و اخبار المزادات



للتواصل والاستفسارات

0503655000

0553655000

0503625000

شروط البيع

- ١- سقوط خيار المجلس للمشتري.
- ٢- يدفع المشتري ٢,٥٪ سعي مضاف اليه ١٥٪ من قيمة العقار عند الشراء.
- ٣- يدفع المشتري ضريبة التصرفات العقارية ٥٪ من قيمة العقار عند الشراء.
- ٤- يجب على المشتري معاينة العقار قبل دخول المزاد.