



أصول الكنوز للخدمات العقارية  
Osool Alknoz For Real Estate Services



الهيئة العامة للمقار  
REAL ESTATE GENERAL AUTHORITY

# تق ها ها

ق  
م  
م  
الشمالك





**تعلم شركة أصول الكنوز**

**للخدمات العقارية**

**عن طرح مجموعة من العقارات  
المتنوعة بمنطقة الجوف**

**لبيع بالمزاد العلني الإلكتروني**

**عبر منصة الدال للمزادات**





## عن الشركة

تعمل شركة أصول الكنوز في المجال العقاري ، وقد أخذت على عاتقها إرساء مفهوم جديد ومتطور وشامل في هذا المجال ، مبني على أسس من الإبداع والابتكار ، واستخدام أحدث أدوات التسويق العقاري ، وتقديم أفضل مستويات الراحة والرضا لعملائها وهي تسخر بذلك خبرات فريق عملها الطويلة في هذا المجال ، وتقدم كافة ما يتعلق بخدمات العقارات .

# مواعيد المزاد



## بداية المزاد

الساعة 10:00 صباحاً



2024/08/18 - 1446/02/14



الأحد

## نهاية المزاد

من الساعة 4:00 إلى 6:00 مساءً



2024/08/20 - 1446/02/16



الثلاثاء

الدال  
Aldal



إلكتروني

عبر منصة الدال للمزادات



لرؤية الموقع  
اضغط هنا

# العقارات المدرجة

## عقار 22

عقارات متنوعة تمثل فرص استثمارية إستثنائية، متعددة المميزات ومختلفة المساحات.

- اضغط هنا لرؤية الموقع
- عمارة سكنية تجارية عظيمة**
- |               |               |                    |
|---------------|---------------|--------------------|
| رقم المخطط    | رقم القطعة    | رقم الصك           |
| 1406/2/1/1    | 264           | 441511000389       |
| الحي الفيصلية | المدينة سكاكا | المساحة 2م 1.587.5 |
- 01 العقار**
- اضغط هنا لرؤية الموقع
- أرض سكنية**
- |             |               |                   |
|-------------|---------------|-------------------|
| رقم المخطط  | رقم القطعة    | رقم الصك          |
| 1427/2/1/77 | 182           | 441507008344      |
| الحي بدر    | المدينة سكاكا | المساحة 2م 512.13 |
- 02 العقار**
- اضغط هنا لرؤية الموقع
- أرض سكنية**
- |             |               |                |
|-------------|---------------|----------------|
| رقم المخطط  | رقم القطعة    | رقم الصك       |
| 1424/2/3/11 | 164           | 244903000471   |
| الحي هديب   | المدينة سكاكا | المساحة 2م 600 |
- 03 العقار**
- اضغط هنا لرؤية الموقع
- أرض سكنية**
- |             |               |                |
|-------------|---------------|----------------|
| رقم المخطط  | رقم القطعة    | رقم الصك       |
| 1424/2/3/11 | 162           | 641505004259   |
| الحي هديب   | المدينة سكاكا | المساحة 2م 600 |
- 04 العقار**
- اضغط هنا لرؤية الموقع
- أرض سكنية**
- |             |                      |                   |
|-------------|----------------------|-------------------|
| رقم المخطط  | رقم القطعة           | رقم الصك          |
| 1421/2/1/98 | 9                    | 941507011366      |
| الحي الورود | المدينة سكاكا / قارا | المساحة 2م 552.38 |
- 05 العقار**
- اضغط هنا لرؤية الموقع
- أرض سكنية**
- |             |                      |                  |
|-------------|----------------------|------------------|
| رقم المخطط  | رقم القطعة           | رقم الصك         |
| 1421/2/1/98 | 10                   | 341509003032     |
| الحي الورود | المدينة سكاكا / قارا | المساحة 2م 538.2 |
- 06 العقار**
- اضغط هنا لرؤية الموقع
- أرض سكنية**
- |             |                      |                   |
|-------------|----------------------|-------------------|
| رقم المخطط  | رقم القطعة           | رقم الصك          |
| 1421/2/1/98 | 11                   | 241509003033      |
| الحي الورود | المدينة سكاكا / قارا | المساحة 2م 542.58 |
- 07 العقار**
- اضغط هنا لرؤية الموقع
- أرض سكنية**
- |             |                      |                   |
|-------------|----------------------|-------------------|
| رقم المخطط  | رقم القطعة           | رقم الصك          |
| 1421/2/1/98 | 16                   | 241509003024      |
| الحي الورود | المدينة سكاكا / قارا | المساحة 2م 497.15 |
- 08 العقار**
- اضغط هنا لرؤية الموقع
- أرض سكنية**
- |             |                      |                  |
|-------------|----------------------|------------------|
| رقم المخطط  | رقم القطعة           | رقم الصك         |
| 1421/2/1/98 | 74                   | 941509003136     |
| الحي الورود | المدينة سكاكا / قارا | المساحة 2م 467.5 |
- 09 العقار**
- اضغط هنا لرؤية الموقع
- أرض سكنية**
- |             |                      |                |
|-------------|----------------------|----------------|
| رقم المخطط  | رقم القطعة           | رقم الصك       |
| 1421/2/1/98 | 75                   | 341509003138   |
| الحي الورود | المدينة سكاكا / قارا | المساحة 2م 500 |
- 10 العقار**
- اضغط هنا لرؤية الموقع
- أرض سكنية**
- |             |                      |                |
|-------------|----------------------|----------------|
| رقم المخطط  | رقم القطعة           | رقم الصك       |
| 1421/2/1/98 | 77                   | 341507011351   |
| الحي الورود | المدينة سكاكا / قارا | المساحة 2م 500 |
- 11 العقار**
- اضغط هنا لرؤية الموقع
- أرض سكنية**
- |             |                      |                |
|-------------|----------------------|----------------|
| رقم المخطط  | رقم القطعة           | رقم الصك       |
| 1421/2/1/98 | 79                   | 841509003141   |
| الحي الورود | المدينة سكاكا / قارا | المساحة 2م 500 |
- 12 العقار**
- اضغط هنا لرؤية الموقع
- أرض سكنية**
- |                 |               |                   |
|-----------------|---------------|-------------------|
| رقم المخطط      | رقم القطعة    | رقم الصك          |
| 1423/2/1/52     | 16            | 941503003643      |
| الحي درة الشمال | المدينة سكاكا | المساحة 2م 763.44 |
- 13 العقار**
- اضغط هنا لرؤية الموقع
- أرض سكنية**
- |                 |               |                |
|-----------------|---------------|----------------|
| رقم المخطط      | رقم القطعة    | رقم الصك       |
| 1423/2/1/52     | 24            | 341503003652   |
| الحي درة الشمال | المدينة سكاكا | المساحة 2م 600 |
- 14 العقار**
- اضغط هنا لرؤية الموقع
- أرض سكنية**
- |                 |               |                |
|-----------------|---------------|----------------|
| رقم المخطط      | رقم القطعة    | رقم الصك       |
| 1423/2/1/52     | 25            | 341505007123   |
| الحي درة الشمال | المدينة سكاكا | المساحة 2م 600 |
- 15 العقار**
- اضغط هنا لرؤية الموقع
- أرض سكنية**
- |                 |               |                |
|-----------------|---------------|----------------|
| رقم المخطط      | رقم القطعة    | رقم الصك       |
| 1423/2/1/52     | 26            | 941503003653   |
| الحي درة الشمال | المدينة سكاكا | المساحة 2م 600 |
- 16 العقار**
- اضغط هنا لرؤية الموقع
- أرض سكنية**
- |                 |               |                |
|-----------------|---------------|----------------|
| رقم المخطط      | رقم القطعة    | رقم الصك       |
| 1423/2/1/52     | 27            | 441503003646   |
| الحي درة الشمال | المدينة سكاكا | المساحة 2م 600 |
- 17 العقار**
- اضغط هنا لرؤية الموقع
- أرض سكنية**
- |                 |               |                |
|-----------------|---------------|----------------|
| رقم المخطط      | رقم القطعة    | رقم الصك       |
| 1423/2/1/52     | 28            | 341505007122   |
| الحي درة الشمال | المدينة سكاكا | المساحة 2م 600 |
- 18 العقار**
- اضغط هنا لرؤية الموقع
- أرض سكنية**
- |                 |               |                |
|-----------------|---------------|----------------|
| رقم المخطط      | رقم القطعة    | رقم الصك       |
| 1423/2/1/52     | 30            | 741505007121   |
| الحي درة الشمال | المدينة سكاكا | المساحة 2م 600 |
- 19 العقار**
- اضغط هنا لرؤية الموقع
- أرض سكنية**
- |                 |               |                |
|-----------------|---------------|----------------|
| رقم المخطط      | رقم القطعة    | رقم الصك       |
| 1423/2/1/52     | 31            | 795810003748   |
| الحي درة الشمال | المدينة سكاكا | المساحة 2م 600 |
- 20 العقار**
- اضغط هنا لرؤية الموقع
- أرض سكنية**
- |                 |               |                |
|-----------------|---------------|----------------|
| رقم المخطط      | رقم القطعة    | رقم الصك       |
| 1423/2/1/52     | 33            | 495810003753   |
| الحي درة الشمال | المدينة سكاكا | المساحة 2م 600 |
- 21 العقار**
- اضغط هنا لرؤية الموقع
- أرض سكنية**
- |                 |               |                |
|-----------------|---------------|----------------|
| رقم المخطط      | رقم القطعة    | رقم الصك       |
| 1423/2/1/52     | 595           | 394530001053   |
| الحي درة الشمال | المدينة سكاكا | المساحة 2م 600 |
- 22 العقار**



لرؤية الموقع  
اضغط هنا

## عمارة سكنية تجارية عظيمة

رقم المخطط

1406/2/1/1

رقم القطعة

264

رقم الصك

441511000389

الحي  
الفيصلية

المدينة  
سكاكا

المساحة م<sup>2</sup>

1.587.5

01  
العقار

## وصف العقار

عمارة سكنية تجارية عظيمة بحي الفيصلية على الطريق الرئيسي

## الحدود والأطوال

35



شارع عرض 25 م

شمالاً



40



ممر مشاة عرض 6 م

جنوباً



40



ممر مشاة عرض 6 م

شرقاً



35



شارع عرض 40 م

غرباً





## أرض سكنية



رقم المخطط

1427/2/1/77

رقم القطعة

182

رقم الحك

441507008344

02

العقار

لرؤية الموقع  
اضغط هنا

الحي

بدر

المدينة

سكاكا

المساحة م<sup>2</sup>

512.13

## افضل استخدام للعقار

## وصف العقار

أرض سكنية بحي بدر ( حي خلف العثيم ) أرض سكنية تصلح لبناء فيلا سكنية

## الحدود والأطوال

27.97



قطعة رقم 180

شمالاً



28.35



قطعة رقم 184

جنوباً



15.95



شارع عرض 15 م

شرقاً



20.5



قطعة رقم 181

غرباً





## أرض سكنية

رقم المخطط

1424/2/3/11

رقم القطعة

164

رقم الصك

244903000471

03

العقار

لرؤية الموقع  
اضغط هنا

الحي

هديب

المدينة

سكاكا

المساحة م<sup>2</sup>

600

## وصف العقار

أرض سكنية بحي بهديب

## الحدود والأطوال

30



قطعة رقم 166

شمالاً



30



قطعة رقم 162

جنوباً



20



قطعة رقم 165

شرقاً



20



شارع عرض 15 م

غرباً





## أرض سكنية

رقم المخطط

1424/2/3/11

رقم القطعة

162

رقم الصك

641505004259

04  
العقار

لرؤية الموقع  
اضغط هنا

الحي

هديب

المدينة

سكاكا

المساحة م<sup>2</sup>

600

## وصف العقار

أرض سكنية بحي بهديب

## الحدود والأطوال

30



قطعة رقم 164

شمالاً



30



قطعة رقم 160

جنوباً



20



قطعة رقم 163

شرقاً



20



شارع عرض 15 م

غرباً





## أرض سكنية

رقم المخطط

1421/2/1/98

رقم القطعة

9

رقم الحك

941507011366

05

العقار

لرؤية الموقع  
اضغط هنا

الحي

الورود

المدينة

سكاكا / قارا

المساحة م<sup>2</sup>

552.38

### افضل استخدام للعقار

أرض سكنية تصلح لبناء فيلا سكنية

### وصف العقار

أرض سكنية بحي الورود بقارا

### الحدود والأطوال

25



قطعة رقم 7

شمالاً



25



قطعة رقم 11

جنوباً



21.81



قطعة رقم 10

شرقاً



22.38



شارع عرض 20 م

غرباً





## أرض سكنية

رقم المخطط

1421/2/1/98

رقم القطعة

10

رقم الصك

341509003032

06

العقار

لرؤية الموقع  
اضغط هنا

الحي

الورود

المدينة

سكاكا / قارا

المساحة 2م

538.2

### افضل استخدام للعقار

أرض سكنية تصلح لبناء فيلا سكنية

### وصف العقار

أرض سكنية بحي الورود بقارا

### الحدود والأطوال

25



قطعة رقم 8

شمالاً



21.24



قطعة رقم 12

جنوباً



21.24



شارع عرض 10م

شرقاً



21.81



قطعة رقم 9

غرباً





## أرض سكنية

رقم المخطط

1421/2/1/98

رقم القطعة

11

رقم الصك

241509003033

لرؤية الموقع  
اضغط هنا

الحي

الورود

المدينة

سكاكا / قارا

المساحة م<sup>2</sup>

542.58

07  
العقار

### افضل استخدام للعقار

أرض سكنية تصلح لبناء فيلا سكنية

### وصف العقار

أرض سكنية بحي الورود بقارا

### الحدود والأطوال

25



قطعة رقم 9

شمالاً



25



قطعة رقم 13

جنوباً



17.76



قطعة رقم 12

شرقاً



25.64



شارع عرض 20 م

غرباً





## أرض سكنية



رقم المخطط

1421/2/1/98

رقم القطعة

16

رقم الصك

241509003024

08

العقار

لرؤية الموقع  
اضغط هنا

الحي  
الورود

المدينة  
سكاكا / قارا

المساحة 2م  
497.15

### افضل استخدام للعقار

أرض سكنية تصلح لبناء فيلا سكنية

### وصف العقار

أرض سكنية بحي الورود بقارا

### الحدود والأطوال

21.68



شارع عرض 50 م

شمالاً



25



قطعة رقم 18

جنوباً



20



قطعة رقم 17

شرقاً



18.2



شارع عرض 10 م

غرباً





## أرض سكنية

رقم المخطط

1421/2/1/98

رقم القطعة

74

رقم الصك

941509003136

09  
العقار

لرؤية الموقع  
اضغط هنا

الحي

الورود

المدينة

سكاكا / قارا

المساحة م<sup>2</sup>

467.5

### افضل استخدام للعقار

أرض سكنية تصلح لبناء فيلا سكنية

### وصف العقار

أرض سكنية بحي الورود بقارا

### الحدود والأطوال

20



قطعة رقم 75

شمالاً



20.12



شارع عرض 30 م

جنوباً



22.3



قطعة رقم 72

شرقاً



42.45



قطعة رقم 76

غرباً





## أرض سكنية

رقم المخطط

1421/2/1/98

رقم القطعة

75

رقم الصك

341509003138

10  
العقار

لرؤية الموقع  
اضغط هنا

الحي

الورود

المدينة

سكاكا / قارا

المساحة 2م

500

### افضل استخدام للعقار

أرض سكنية تصلح لبناء فيلا سكنية

### وصف العقار

أرض سكنية بحي الورود بقارا

### الحدود والأطوال

20



شارع عرض 10 م

شمالاً



20



قطعة رقم 74

جنوباً



25



قطعة رقم 73

شرقاً



25



قطعة رقم 77

غرباً





## أرض سكنية



رقم المخطط

1421/2/1/98

رقم القطعة

77

رقم الصك

341507011351

11

لرؤية الموقع  
اضغط هنا

الحي

الورود

المدينة

سكاكا / قارا

المساحة 2م

500

العقار

### افضل استخدام للعقار

أرض سكنية تصلح لبناء فيلا سكنية

### وصف العقار

أرض سكنية بحي الورود بقارا

### الحدود والأطوال

20



شارع عرض 10 م

شمالاً



20



قطعة رقم 76

جنوباً



25



قطعة رقم 75

شرقاً



25



قطعة رقم 79

غرباً





## أرض سكنية



رقم المخطط

1421/2/1/98

رقم القطعة

79

رقم المك

841509003141

12  
العقار

لرؤية الموقع  
اضغط هنا

الحي  
الورود

المدينة  
سكاكا / قارا

المساحة م<sup>2</sup>  
500

### افضل استخدام للعقار

أرض سكنية تصلح لبناء فيلا سكنية

### وصف العقار

أرض سكنية بحي الورود بقارا

### الحدود والأطوال

20



شارع عرض 10 م

شمالاً



20



قطعة رقم 78

جنوباً



25



قطعة رقم 77

شرقاً



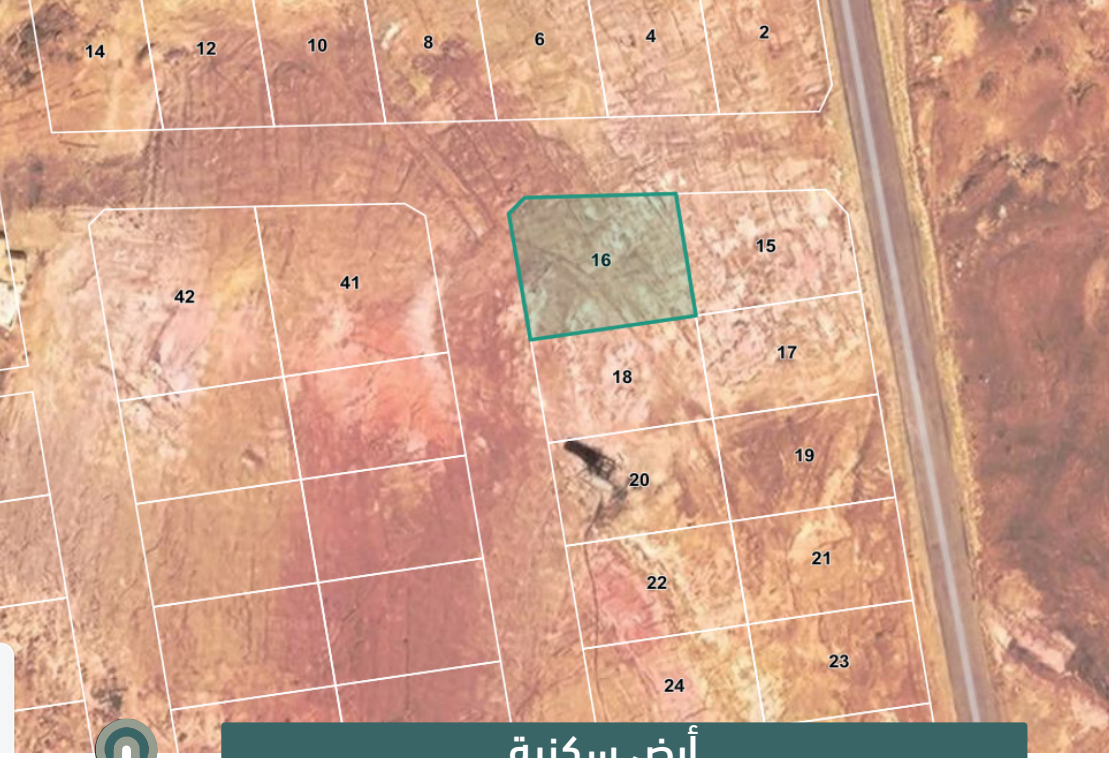
25



قطعة رقم 81

غرباً





## أرض سكنية



رقم المخطط

1423/2/1/52

رقم القطعة

16

رقم الصك

941503003643

13  
العقار

لرؤية الموقع  
اضغط هنا

الحي

درة الشمال

المدينة

سكاكا

المساحة م<sup>2</sup>

763.44

### افضل استخدام للعقار

أرض سكنية تصلح لبناء فيلا سكنية

### وصف العقار

أرض سكنية بحي درة الشمال

### الحدود والأطوال

27



شارع عرض 10 م + شطفة بطول 4.35 م

شمالاً



30



قطعة رقم 18

جنوباً



23.7



قطعة رقم 15

شرقاً



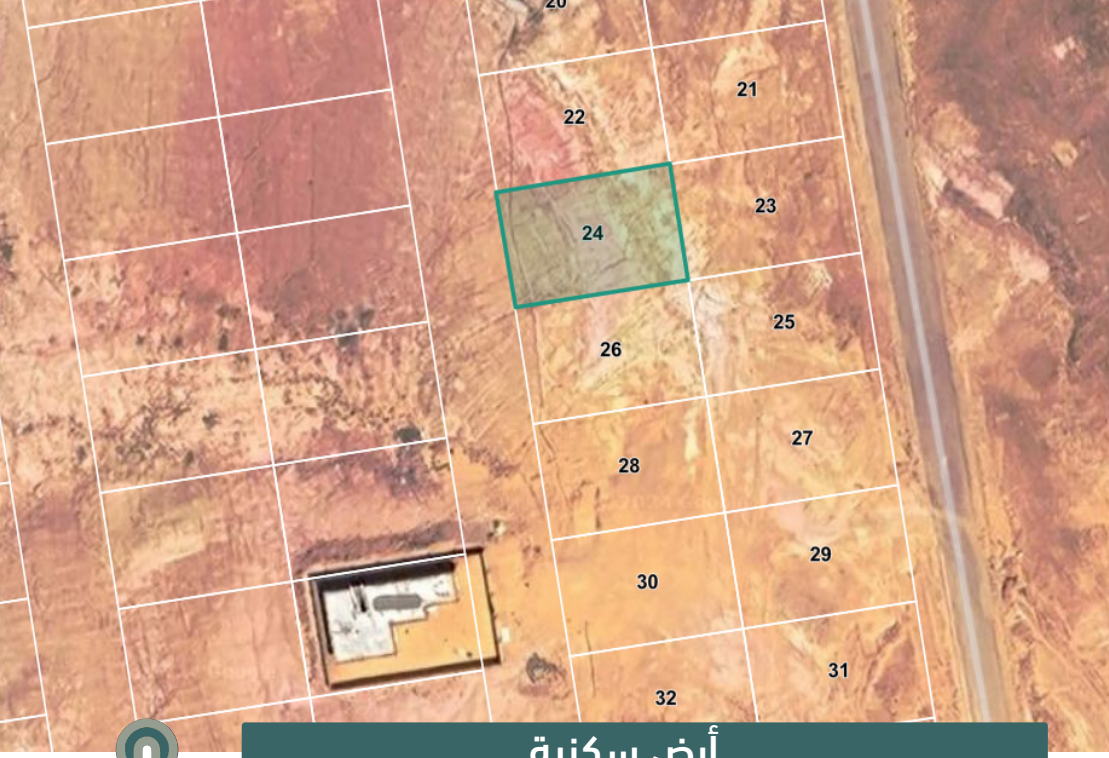
24.6



شارع عرض 15 م

غرباً





## أرض سكنية



رقم المخطط

1423/2/1/52

رقم القطعة

24

رقم المك

341503003652

14  
العقار

لرؤية الموقع  
اضغط هنا

الحي

درة الشمال

المدينة

أرض سكنية

المساحة م<sup>2</sup>

600

### افضل استخدام للعقار

أرض سكنية تصلح لبناء فيلا سكنية

### وصف العقار

أرض سكنية بحي درة الشمال

### الحدود والأطوال

30



قطعة رقم 22

شمالاً



30



قطعة رقم 26

جنوباً



20



قطعة رقم 23

شرقاً



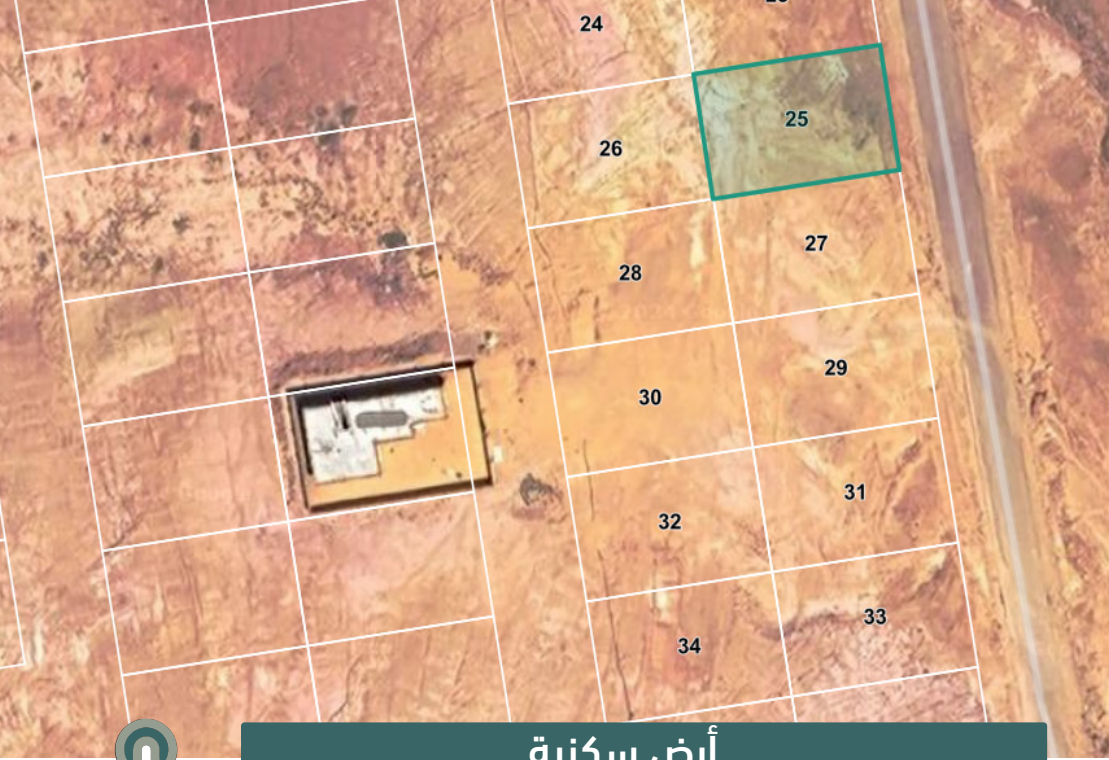
20



شارع عرض 15 م

غرباً





## أرض سكنية



رقم المخطط

1423/2/1/52

رقم القطعة

25

رقم الصك

341505007123

15  
العقار

لرؤية الموقع  
اضغط هنا

الحي

درة الشمال

المدينة

سكاكا

المساحة م<sup>2</sup>

600

### افضل استخدام للعقار

أرض سكنية تصلح لبناء فيلا سكنية

### وصف العقار

أرض سكنية بحي درة الشمال

### الحدود والأطوال

30



قطعة رقم 23

شمالاً



30



قطعة رقم 27

جنوباً



20



شارع عرض 30 م

شرقاً



20



قطعة رقم 26

غرباً





## أرض سكنية



رقم المخطط

1423/2/1/52

رقم القطعة

26

رقم الصك

941503003653

16  
العقار

لرؤية الموقع  
اضغط هنا

الحي  
درة الشمال

المدينة  
سكاكا

المساحة 2م  
600

### افضل استخدام للعقار

أرض سكنية تصلح لبناء فيلا سكنية

### وصف العقار

أرض سكنية بحي درة الشمال

### الحدود والأطوال

30



قطعة رقم 24

شمالاً



30



قطعه رقم 28

جنوباً



20



قطعه رقم 25

شرقاً



20



شارع عرض 15 م

غرباً





## أرض سكنية



رقم المخطط

1423/2/1/52

رقم القطعة

27

رقم الصك

441503003646

17  
العقار

لرؤية الموقع  
اضغط هنا

الحي  
درة الشمال

المدينة  
سكاكا

المساحة 2م  
600

### افضل استخدام للعقار

أرض سكنية تصلح لبناء فيلا سكنية

### وصف العقار

أرض سكنية بحي درة الشمال

### الحدود والأطوال

30



قطعة رقم 25

شمالاً



30



قطعه رقم 29

جنوباً



20



شارع عرض 30 م

شرقاً



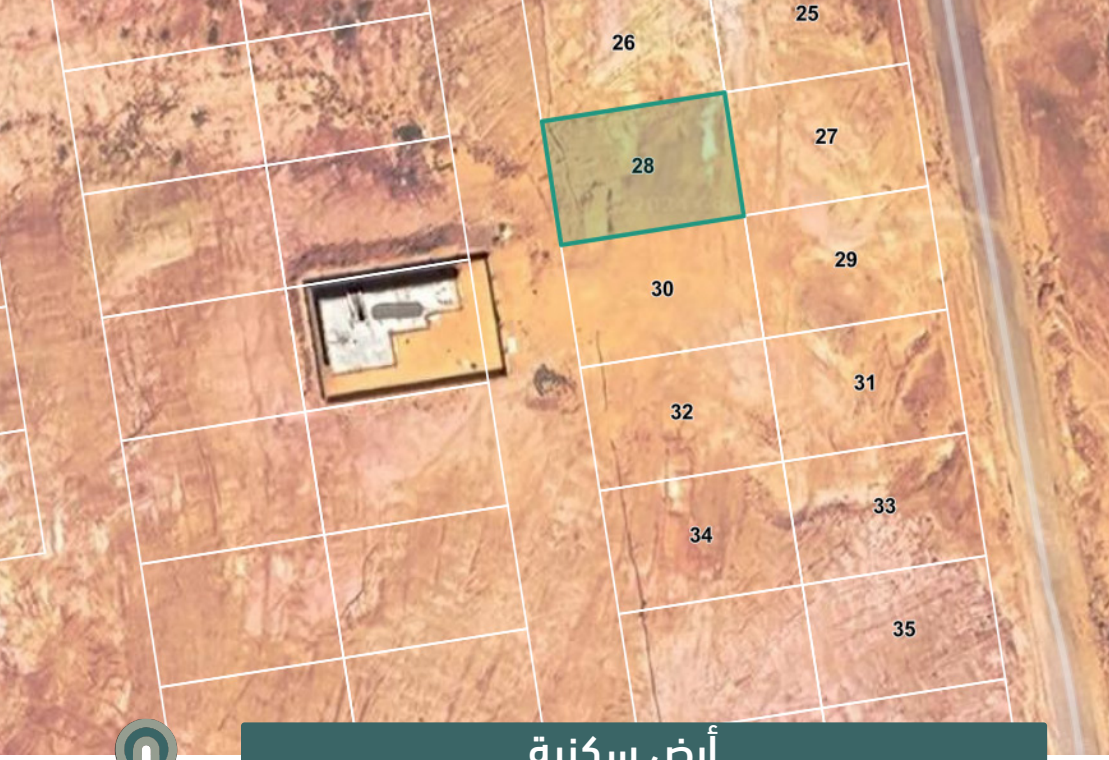
20



قطعه رقم 28

غرباً





## أرض سكنية



رقم المخطط

1423/2/1/52

رقم القطعة

28

رقم الصك

341505007122

18  
العقار

لرؤية الموقع  
اضغط هنا

الحي  
درة الشمال

المدينة  
سكاكا

المساحة 2م  
600

### افضل استخدام للعقار

أرض سكنية تصلح لبناء فيلا سكنية

### وصف العقار

أرض سكنية بحي درة الشمال

### الحدود والأطوال

30



قطعة رقم 26

شمالاً



30



قطعه رقم 30

جنوباً



20



قطعة رقم 27

شرقاً



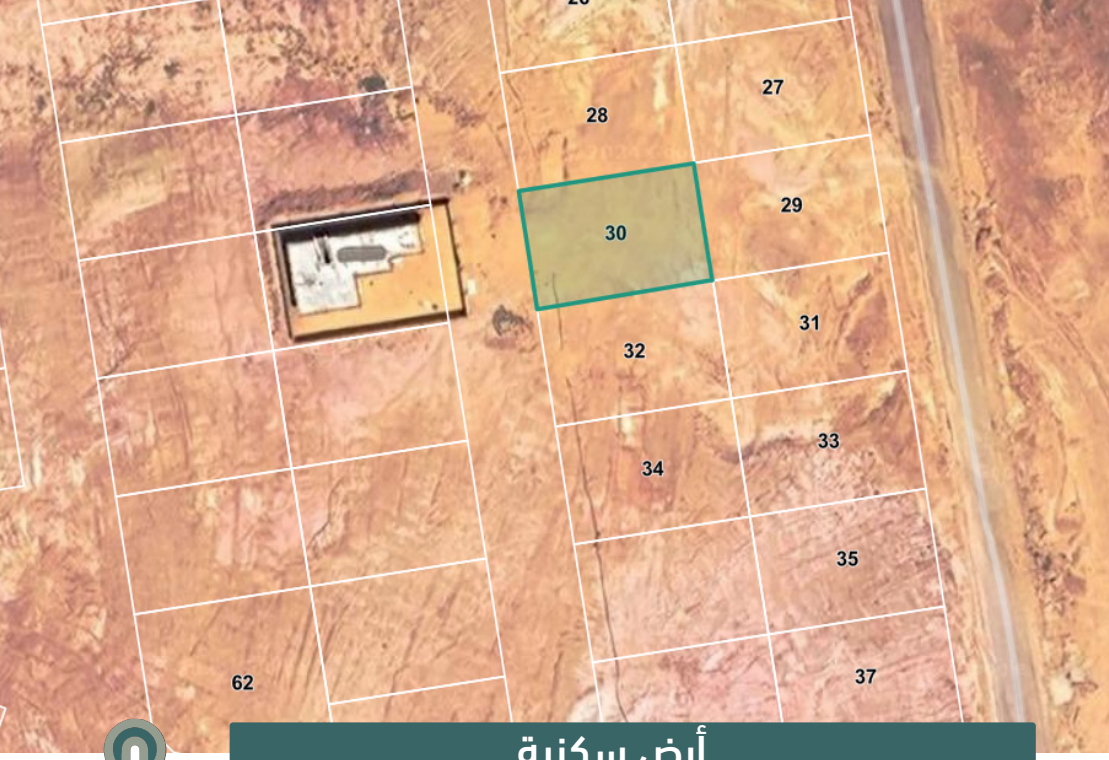
20



شارع عرض 15 م

غرباً





## أرض سكنية



رقم المخطط

1423/2/1/52

رقم القطعة

30

رقم الصك

741505007121

19  
العقار

لرؤية الموقع  
اضغط هنا

الحي

درة الشمال

المدينة

سكاكا

المساحة م<sup>2</sup>

600

### افضل استخدام للعقار

أرض سكنية تصلح لبناء فيلا سكنية

### وصف العقار

أرض سكنية بحي درة الشمال

### الحدود والأطوال

30



قطعة رقم 28

شمالاً



30



قطعه رقم 32

جنوباً



20



قطعة رقم 29

شرقاً



20



شارع عرض 15 م

غرباً





## أرض سكنية

رقم المخطط

1423/2/1/52

رقم القطعة

31

رقم الصك

795810003748

20  
العقار

لرؤية الموقع  
اضغط هنا

الحي  
درة الشمال

المدينة  
سكاكا

المساحة 2م  
600

### افضل استخدام للعقار

أرض سكنية تصلح لبناء فيلا سكنية

### وصف العقار

أرض سكنية بحي درة الشمال

### الحدود والأطوال

30



قطعة رقم 29

شمالاً



30



قطعه رقم 33

جنوباً



20



شارع عرض 30 م

شرقاً



20



قطعة رقم 32

غرباً





## أرض سكنية



رقم المخطط

1423/2/1/52

رقم القطعة

33

رقم الصك

495810003753

21  
العقار

لرؤية الموقع  
اضغط هنا

الحي  
درة الشمال

المدينة  
سكاكا

المساحة م<sup>2</sup>  
600

### افضل استخدام للعقار

أرض سكنية تصلح لبناء فيلا سكنية

### وصف العقار

أرض سكنية بحي درة الشمال

### الحدود والأطوال

30



قطعة رقم 31

شمالاً



30



قطعه رقم 35

جنوباً



20



شارع عرض 30 م

شرقاً



20



قطعة رقم 34

غرباً





## أرض سكنية

رقم المخطط

1423/2/1/52

رقم القطعة

595

رقم الك

394530001053

22

لرؤية الموقع  
اضغط هنا

الحي

درة الشمال

المدينة

سكاكا

المساحة م<sup>2</sup>

600

العقار

### افضل استخدام للعقار

أرض سكنية تصلح لبناء فيلا سكنية

### وصف العقار

أرض سكنية بحي درة الشمال

### الحدود والأطوال

20



شارع عرض 15 م

شمالاً



20



قطعه رقم 596

جنوباً



30



قطع رقم 594 - 592

شرقاً



30



قطعة رقم 597

غرباً



# شروط المزاد

- معاينة العقار خلال فترة الاعلان .
- التسجيل في منصة الدال للمزادات .
- سداد مبلغ المشاركة بالقيمة المحددة لكل عقار عن طريق منصة الدال للمزادات ويعتبر المبلغ جزءًا من الثمن لمن يرسو عليه المزاد ولا يحق له استرداده ، وفي حالة رسو المزاد عليه يحزر شيك بباقي قيمة العقار .
- يلتزم من يرسو عليه المزاد ( المشتري ) بدفع قيمة العقار كاملاً بشيك مصدق باسم المالك خلال خمسة أيام عمل من تاريخ إقامة المزاد وإذا تخلف عن ذلك يعاد بيع العقار على حسابه ويتحمل ما نقص من الثمن .
- يسقط خيار المجلس حال رسوم المزاد ، وإتمام البيع خاضع لموافقة لجنة البيع بإشراف وكيل البيع .
- يحزر من يرسو عليه المزاد بعد اعتماد الترسية شيك السعي بقيمة 2.5% من ثمن البيع مع إضافة ضريبة القيمة المضافة على السعي باسم / شركة مراس المتحدة العقارية .
- العقار خاضع لضريبة التصرفات العقارية 5% من ثمن البيع .
- يسترجع مبلغ المزايدة في حال عدم رسو المزاد على المتقدم .



أصول الكنوز للخدمات العقارية  
Osool ALknoz For Real Estate Services

---



تواصل  
معنا

0538898814

0558943357