



قمم عسير

إنفاذ Infath

مركز الإسناد والتصفية - إنفاذ

يعد مركزاً حكومياً مستقلاً مالياً وإدارياً، حيث يختص في الإشراف على تصفية الأصول المنقولة والثابتة وتقديم خدمات الحصر والبيع والتسويق للمسند من أعمال التصفية، سواءً من الأفراد أو أصحاب الشركات الخاصة أو الجهات القضائية والحكومية والقطاع الخاص وفقاً للإجراءات النظامية بهدف تسريع أعمال التصفية وتحقيق رضا المستفيدين



www.infath.gov.sa



[infath_sa](https://twitter.com/infath_sa)



جودة العقارية
Quality Real Estate

شركة جودة التطوير العقارية

شركة عقارية تعمل في مجال التطوير والاستثمار والتسويق في كافة المجالات العقارية وفق خطط واستراتيجيات ومهنية عالية تهدف الي تحديد رؤية وفق منظومة عمل ذات كفاءة وخبرات في المجال العقاري



جودة العقارية



0504533377
0505747442



jwdat_al

لبيع في المزاد العلني الإلكتروني

تعلن شركة جودة التطوير العقارية عن بيع مجموعة من العقارات في منطقة عسير تحت إشراف مركز الإسناد والتصفية " إنفاذ " وبقرار من محكمة التنفيذ



يبدأ المزاد يوم الثلاثاء الموافق 2024/09/03 م

في تمام الساعة 1:00 مساءً

وينتهي المزاد يوم الخميس الموافق 2024/09/05 م

ما بين الساعة 7:00 مساءً إلى 8:00 مساءً

الذال
Aldal
للخدمات العقارية

7

عقارات مميزة وفرص استثمارية في مواقع استراتيجية

مميزات الاستثمار في عقارات قمم عسير



بيانات العقارات

1- ارض زراعية

شحن المحفظة	رقم الصك	المساحة م2	الحي	المدينة
10,000 رس	773502007790	734.84	خيته	المجارده

2- فيلا سكنية

شحن المحفظة	رقم الصك	المساحة م2	الحي	المدينة
10,000 رس	574502000581	440	886	طريب

3- ارض سكنية

شحن المحفظة	رقم الصك	المساحة م2	الحي	المدينة
25,000 رس	471602010017	700	النزهه	احد رفيدة

4- ارض سكنية

شحن المحفظة	رقم الصك	المساحة م2	الحي	المدينة
5,000 رس	371703007393	700	الملك فهد	طريب

5- ارض سكنية

شحن المحفظة	رقم الصك	المساحة م2	الحي	المدينة
10,000 رس	371705012246	700	-	المضه

6- ارض سكنية

شحن المحفظة	رقم الصك	المساحة م2	الحي	المدينة
10,000 رس	872404002203	657	العوران	الحرجه

7- ارض سكنية

شحن المحفظة	رقم الصك	المساحة م2	الحي	المدينة
10,000 رس	271719002766	560	شمال الخميس ح	تميس مشيط



رقم قطعة الارض: -

رقم المخطط: -



الرفع المساحي

حرم الطريق العام عرض 12 م
ساقية جمعان
مزرعة بلفاسم علي
مزرعة جمعان

شمالاً
جنوباً
شرقاً
غرباً

الحدود

23 م
19.4 م
37.4 م
44.9 م

شمالاً
جنوباً
شرقاً
غرباً

الاطوال

أرض زراعية

1

النوع أرض زراعية

المدينة

المجاذه

الحي

خلبه

المساحة

2م 734,84

773502007790

رقم البك

403094500005306

رقم التليد

10,000 رس

شحن المحفظة

الملاحظات

العقار عبارة عن أرض زراعية

- مساحة الأرض حسب البك 734,84 م وحسب الطبيعة 613,82 م
- طول الحد الشمالي حسب البك 23 م وحسب الطبيعة 17,07 م
- طول الحد الجنوبي حسب البك 19,4 م وحسب الطبيعة 20,12 م
- طول الحد الشرقي حسب البك 37,4 م وحسب الطبيعة 34,35 م
- طول الحد الغربي حسب البك 44,9 م وحسب الطبيعة 36,83 م

امسح الباركود
للوصول للعقار



تنتهي المزايعة على هذا العقار يوم الخميس الموافق 2024/09/05 م الساعة 7:00 م



1





رقم قطعة الارض: 65

رقم المخطط: -



الرفع المساحي

شمالاً
جنوباً
شرقاً
غرباً

قطعة رقم 64
شارع عرض 15 م
قطعة رقم 67
قطعة رقم 63

الحدود

شمالاً
جنوباً
شرقاً
غرباً

22 م
22 م
20 م
20 م

الاطوال

فيلا سكنية

2

فيلا مكونه من دور ارضي
طرب
٨٦
2 440 م
574502000581
403094500011904
10,000 رس

النوع
المدينة
الحي
المساحة
رقم الطك
رقم اللقيد
شحن المحفظة

الملاحظات

- العقار عبارة عمارة مكونه من دور ارضي
- الدور الارضي مكون من شقتين كل شقة مكون من مجلس و2 غرفه ومطبخ و غرفة طعام و 2 دورت مياه .
- يوجد تشققات وتفتشات بالدهان في بعض اجزاء العقار والعقار يحتاج الي ترميم

استبح الباركود
للوصول للعقار



تنتهي المزايدة على هذا العقار يوم الخميس الموافق 2024/09/05 م الساعة 7:10 م



2





رقم قطعة الارض: 781

رقم المخطط: 1419 / 194



الرفع المساحي

ممر مشاة 5 م
ساحة و مسجد
ممر مشاة 10 م
قطعة رقم 782 بطول 20 م
ومواقف بطول 15 م

شمالاً
جنوباً
شرقاً
غرباً

الحدود

20 م
20 م
35 م
35 م

شمالاً
جنوباً
شرقاً
غرباً

الاطوال

ارض سكنية

3

النوع	ارض سكنية
المدينة	أحد رفيدة
الحي	اللازه
المساحة	700 م ²
رقم الطك	471602010017
رقم اللتفيد	403094500011904
شحن المحفظة	25,000 رس

الملاحظات

العقار يقع على واجهات : شمال ممر مشاه 5 م , جنوب ساحة , شرق ممر مشاه 10 م , غرب مواقف
* الحد الشمالي حسب الطك ممر مشاه 5 م بطول 20 م وحسب الطبيعة ممر مشاه 10 م بطول 35 م
* الحد الجنوبي حسب الطك ساحة ومسجد بطول 20 م وحسب الطبيعة قطعة رقم 782 بطول 20 م
وموقف بطول 15 م اجمالي طول 35 م
* الحد الشرقي حسب الطك ممره مشاه 10 م بطول 35 م وحسب الطبيعة ساحة ومسجد بطول 20 م
* الحد الغربي حسب الطك قطعة رقم 782 بطول 20 م وموقف بطول 15 م اجمالي طول 35 م وحسب
الطبيعة ممره مشاه 5 م بطول 20 م

امسح الباركود
لتوصول للعقار



تنتهي المزايدة على هذا العقار يوم الخميس الموافق 2024/09/05 م الساعة 7:20 م



3





رقم المخطط: 24 / 1417 / ع16 رقم قطعة الأرض: 311



الرفع المساحي

قطعة رقم 310

شمالاً

مواقف يليها شارع عرض 20 م

جنوباً

قطعة رقم 309

شرقاً

قطعة رقم 313

غرباً

الحدود

20 م

شمالاً

20 م

جنوباً

35 م

شرقاً

35 م

غرباً

الاطوال

امسح الماركود
للوصول للمقار



ارض سكنية

4

ارض سكنية

النوع

طرب

المدينة

الملك فهد

الحي

2 م700

المساحة

371703007393

رقم الطك

403094500011904

رقم التنفيذ

5,000 رس

شحن المحفظة

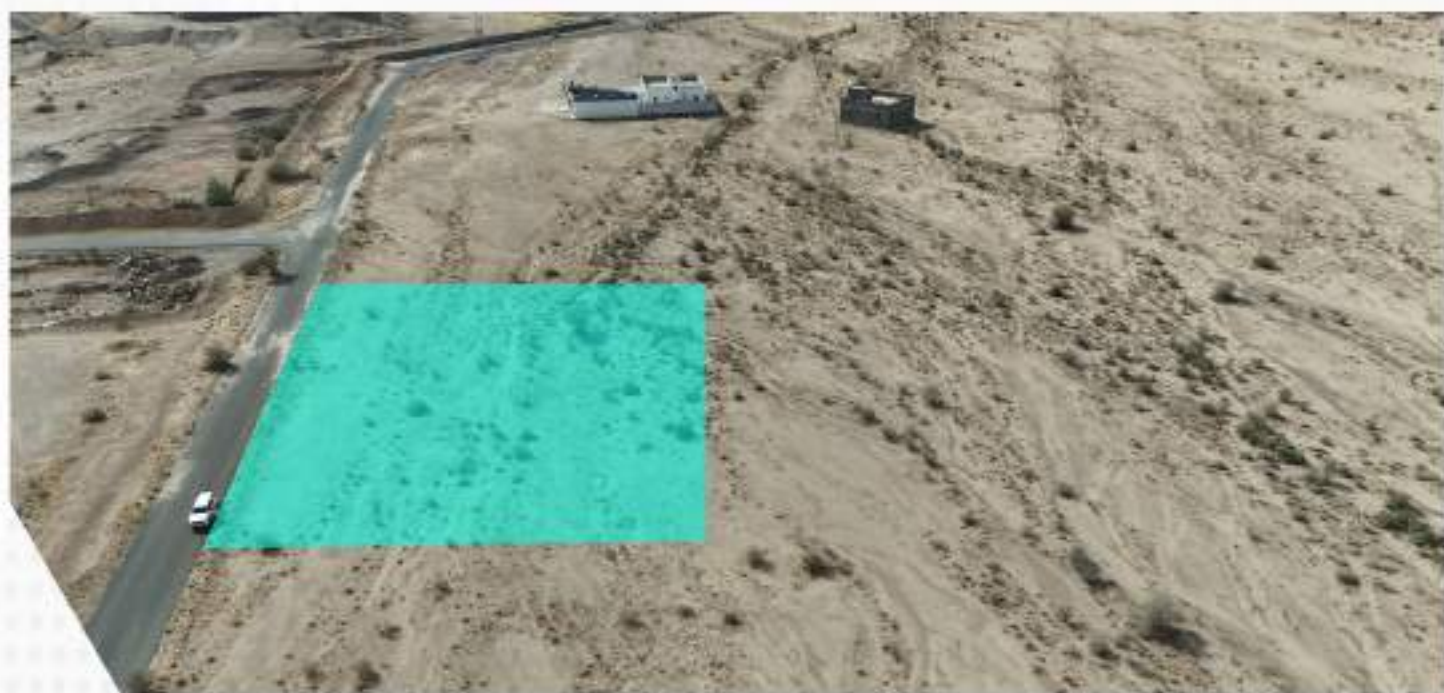
الملاحظات

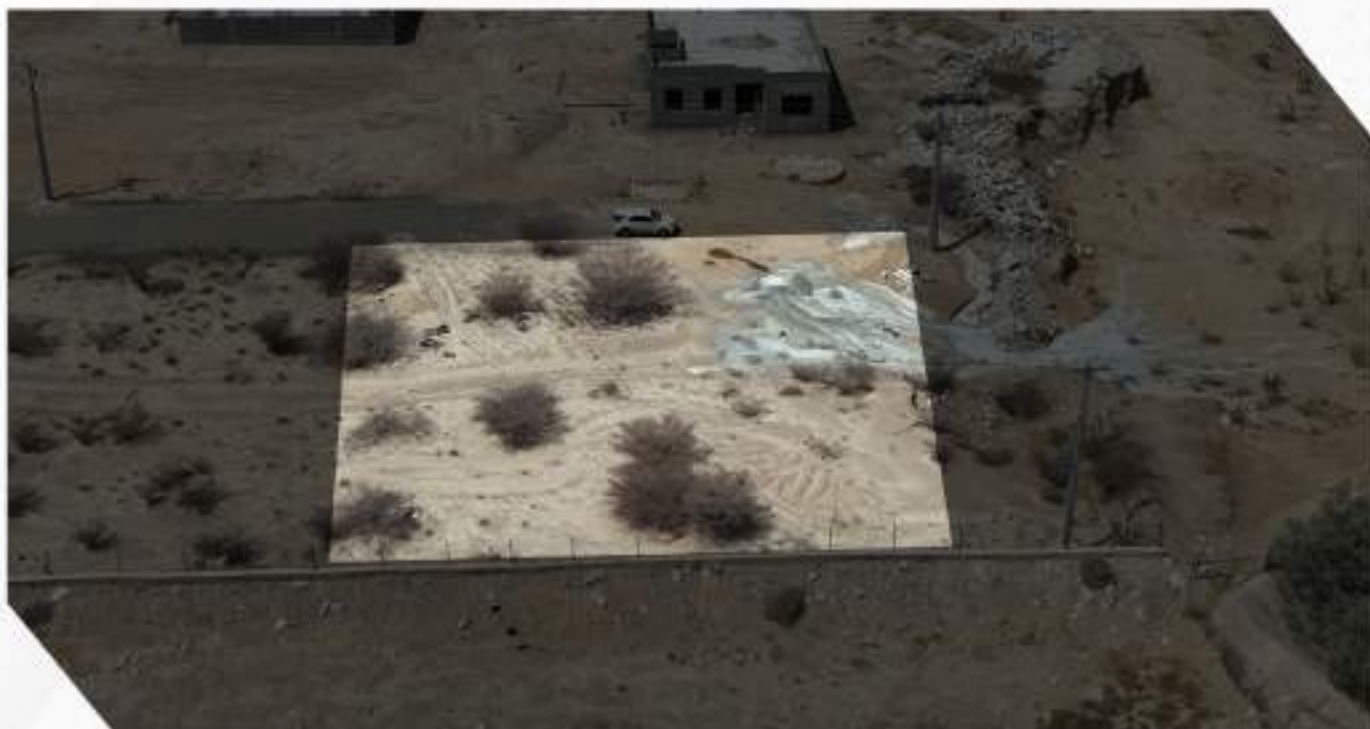
- العقار عبارة عن قطعة ارض فضاء
- الحد الشمالي حسب الطبيعة قطعة رقم 310 بطول 20 م
- الحد الجنوبي حسب الطبيعة شارع ترابي بطول 20 م
- الحد الشرقي حسب الطبيعة قطعة 309 بطول 35 م
- الحد الغربي حسب الطبيعة قطعة 313 بطول 35 م

تنتهي المزايدة على هذا العقار يوم الخميس الموافق 2024/09/05 م الساعة 7:30 م



4





رقم قطعة الأرض: 25

رقم المخطط: 1417/146



الرفع المساحي

شارع عرض 20 م
قطعة رقم 26
شارع عرض 8 م
قطعة رقم 23

شمالاً
جنوباً
شرقاً
غرباً

الحدود

20 م
20 م
35 م
35 م

شمالاً
جنوباً
شرقاً
غرباً

الاطوال

أرض سكنية

5

النوع	أرض سكنية
المدينة	المضة
الحي	-
المساحة	2 م 700
رقم الصك	371705012246
رقم التنفيذ	403094500011904
شحن المدفظة	10,000 رس

وصف العقار

- العقار عبارة عن أرض قضاء

امسح الماركود
للوصول للعقار



تنتهي المزايمة على هذا العقار يوم الخميس الموافق 2024/09/05 م الساعة 7:40 م



5





رقم قطعة الارض: 24

رقم المخطط: 50 / 1409 / ج / 12

الرفع المساحي

شمالاً
جنوباً
شرقاً
غرباً

شارع عرض 15 م
قطعة رقم 26
قطعة رقم 25
ممر مشاة عرض 12 م

الحدود

شمالاً
جنوباً
شرقاً
غرباً

30 م
30 م
21.9 م
21.9 م

الاطوال

أرض سكنية 6

النوع	أرض سكنية
المدينة	الدرجه
الحي	العوران
المساحة	2م 657
رقم الصك	872404002203
رقم التنفيذ	403094500015728
شحن المدفظة	10,000 رس

الملاحظات

العقار عبارة عن قطعة أرض فضاء
- المخطط غير مرقم في موقع المخططات التابع لمنطقة عسير .

امسح الماركود
للوصول للعقار



تنتهي المزايدة على هذا العقار يوم الخميس الموافق 2024/09/05 م الساعة 7:50 م



6





رقم قطعة الارض: 1395

رقم المخطط: 691 / 1423 / ج / 2



الرفع المساحي

الارض رقم 1394
شارع عرض 40 م
ممر مشاة عرض 10 م
الارض رقم 1397

شمالاً
جنوباً
شرقاً
غرباً

الحدود

شمالاً 20 م
جنوباً 20 م
شرقاً 28 م
غرباً 28 م

الاطوال

أرض سكنية

7

النوع	أرض سكنية
المدينة	خميس مشيط
الحي	شمال الخميس ج
المساحة	560 م ²
رقم الصك	271719002766
رقم التنفيذ	401024200241442
شحن المدفظة	10,000 رس

الملاحظات

- العقار عبارة عن أرض فضاء
- الأرض تقع في منطقة جبلية .

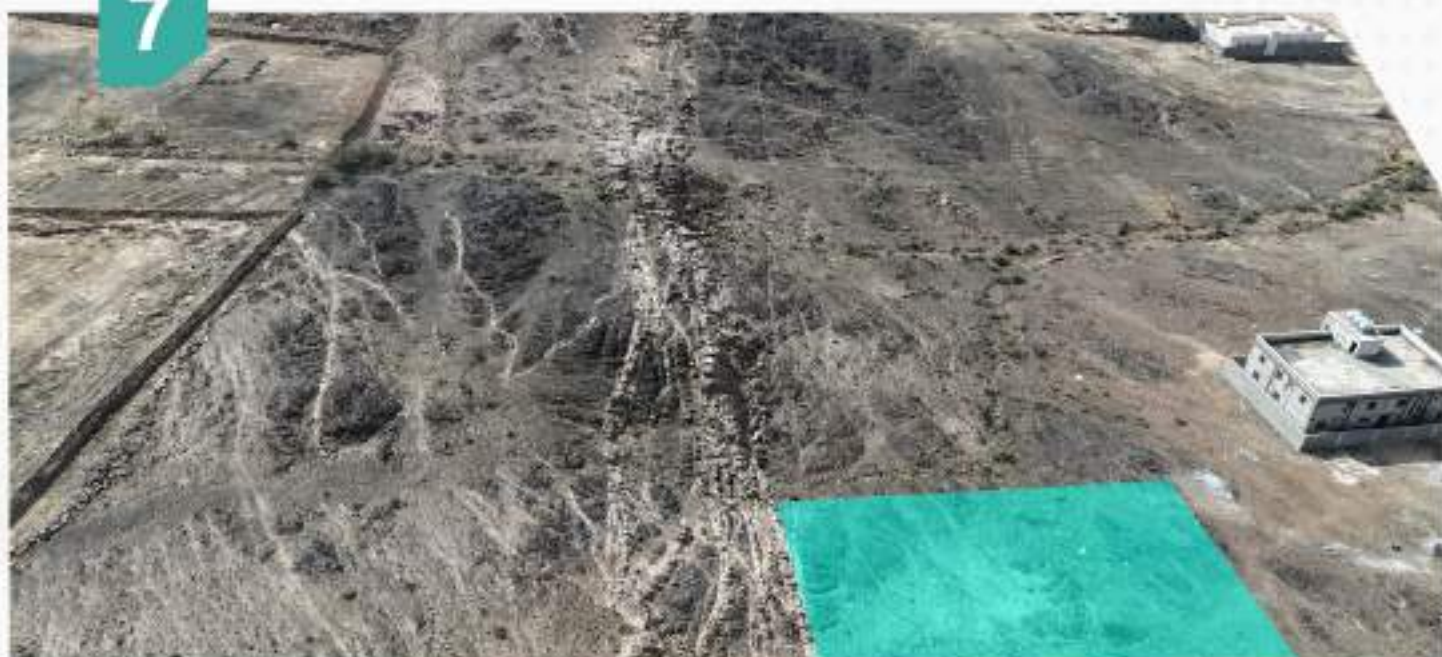
اصبح الماركود
للوصول للعقار



تنتهي المزايعة على هذا العقار يوم الخميس الموافق 2024/09/05 م الساعة 8:00 م



7



خطوات المشاركة في المزاد الإلكتروني

- 1 تسجيل الدخول**
خطوات المشاركة في المزاد الإلكتروني
- 2 إستعراض**
المزادات
- 3 سداد قيمة المشاركة**
في المزاد (قابلة للإسترداد)
- 4 إختيار المزاد**
والدخول للمشاركة
- 5 الفوز**
بالمزاد



شرح الية التسجيل في منصة الدال

شروط الدخول للمزاد

- 1 - التسجيل في منصة الدال للمزاد الإلكتروني .
- 2 - سداد مبلغ المشاركة بالقيمة المحددة لكل أصل عن طريق منصة المزاد الإلكتروني و يعتبر المبلغ جزءًا من الثمن لمن يرسو عليه المزاد ولا يحق له استرداده، وفي حالة رسو المزاد يتم تحويل باقي مبلغ البيع إلى حساب مركز الإسناد والتصفية المدون في محضر الترسية .
- 3 - عند رسو المزاد على المشتري يتم سداد المبلغ فورًا، وفي حال تعذر السداد خلال ثلاثة أيام عمل فيعاد البيع على حساب المشتري المتخلف عن السداد، ويتحمل تكاليف إعادة البيع على حسابه، و للمركز الحق في تمديد الفترة ثلاثة أيام عمل إلى عشرة أيام عمل إذا دعت الحاجة .
- 4 - المعاينة للأصل خلال فترة الإعلان .
- 5 - يسقط خيار المجلس حال رسو المزاد .
- 6 - يقوم من يرسو عليه المزاد بتحرير شيك باسم مركز الإسناد والتصفية أو التحويل إلى حساب مركز الإسناد و التصفية المدون بمحضر الترسية مبلغ السعي 2.5% من ثمن البيع شاملاً لضريبة القيمة المضافة على السعي .
- 7 - يلتزم المشتري بسداد ضريبة التصرفات العقارية بقيمة 5% من ثمن البيع خلال فترة التحصيل .
- 8 - يتم البيع والإفراغ وفقًا لقواعد أعمال مركز الإسناد والتصفية «إنفاذ» .

قمم عسير

للتواصل والاستفسار

0505747442 📞

0504533377 📞

يقام المزاد في



يبدأ المزاد يوم الثلاثاء الموافق 2024/09/03 م في تمام الساعة 1:00 مساءً
وينتهي المزاد يوم الخميس الموافق 2024/09/05 م ما بين الساعة 7:00 مساءً إلى 8:00 مساءً

المبيعات

امسح على الباركود
للاوصول الى الواتس اب



منصة المزاد

امسح على الباركود
للاوصول الى المنصة

