

جودة العقارية  
Quality Real Estate

إنفاذ  
Infath



اطياف عسير

# إنفاذ Infath

## مركز الإسناد والتصفية - إنفاذ

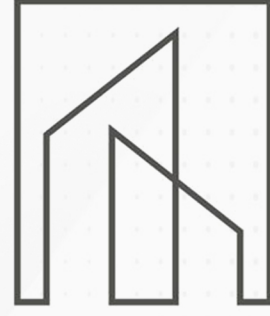
يعد مركزاً حكومياً مستقلاً مالياً وإدارياً، حيث يختص في الإشراف على تصفية الأصول المنقولة وغير المنقولة وتقديم خدمات الحصر والبيع والتسويق للمسند من أعمال التصفية، سواءً من الأفراد أو أصحاب الشركات الخاصة أو الجهات القضائية والحكومية والقطاع الخاص؛ وفقاً للإجراءات النظامية بهدف تسريع أعمال التصفية وتحقيق رضا المستفيدين



[www.infath.gov.sa](http://www.infath.gov.sa)



infath\_sa



جودة العقارية  
Quality Real Estate

## شركة جودة التطوير العقارية (إنفاذ)

شركة عقارية تعمل في مجال التطوير والاستثمار والتسويق في كافة المجالات العقارية وفق خطط واستراتيجيات ومهنية عالية تهدف الي تحديد رؤية وفق منظومة عمل ذات كفاءة وخبرات في المجال العقاري



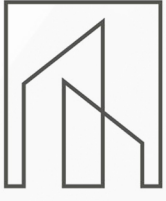
جودة العقارية



0504533377  
0505747442



jwdat\_al



جودة العقارية  
Quality Real Estate

إنفاذ  
Infath

## لبيع في المزاد العلني الإلكتروني

تعلن شركة جودة التطوير العقارية عن بيع مجموعة  
من العقارات في منطقة عسير تحت إشراف  
مركز الإسناد والتصفية ( إنفاذ ) وبقرار من محكمة التنفيذ

الذال  
Aldal  
للخدمات العقارية



يبدأ المزاد يوم الجمعة الموافق 2024/09/13 م في تمام الساعة 1:00 مساءً  
وينتهي المزاد يوم الاحد الموافق 2024/09/15 م من الساعة 7:20 مساءً إلى 8:00 مساءً



جودة العقارية  
Quality Real Estate

إنفاذ  
Infath

# 5

## عقارات مميزة وفرص استثمارية في مواقع استراتيجية

### مميزات الاستثمار في عقارات اطياف عسير

- عوائد استثمارية عالية، وزيادة رأس المال، وتحقيق أرباح مجزية للمستثمر
- مواقع استراتيجية حيوية، تتوسط العديد من معالم المدينة البارزة
- تنوع عقارات المزداد ونوعيته، تجعله وجهة استثمارية رائدة



جودة العقارية  
Quality Real Estate

إنفاذ  
Infath

# جدول بيانات العقارات

## 1- وحدة سكنية

المدينة	الحي	المساحة م <sup>2</sup>	رقم الصك	رقم التنفيذ	شحن المحفظة
خميس مشيط	أبو عشرة غرب حسام	232.88	995106004100	401044501182349	25,000 رس

## 2- وحدة سكنية

المدينة	الحي	المساحة م <sup>2</sup>	رقم الصك	رقم التنفيذ	شحن المحفظة
خميس مشيط	مخطط ذهبان (الطلح)	253.37	395106005077	401044400931441	25,000 رس

## 3- ارض سكنية

المدينة	الحي	المساحة م <sup>2</sup>	رقم الصك	رقم التنفيذ	شحن المحفظة
أحد رفيدة	النزهة	600	360613000656	403094500013548	25,000 رس

## 4- فيلا سكنية

المدينة	الحي	المساحة م <sup>2</sup>	رقم الصك	رقم التنفيذ	شحن المحفظة
بيشة	تبالة	800	395901001047	401044501190821	30,000 رس

## 5- فيلا سكنية

المدينة	الحي	المساحة م <sup>2</sup>	رقم الصك	رقم التنفيذ	شحن المحفظة
محايل عسير	ظهرة الحماطة جنوب غرب ال مسعود	800	373504004949	403094500004132	25,000 رس



رقم القطعة : 86

رقم المخطط: 1435 / 1035 / ع / 2



## الرفع المساحي

## وحدة سكنية

1

وحدة سكنية

النوع

خميس مشيط

المدينة

أبو عشرة غرب حسام

الحي

232.88 م<sup>2</sup>

المساحة

995106004100

رقم الصك

401044501182349

رقم التنفيذ

25,000 رس

شحن المحفظة

## الحدود

## الاطوال

## وصف العقار والملاحظات

العقار عبارة عن شقة بالدور الأرضي بالقرب من طريق المحالة ومجمع الأمير نايف بن عبد العزيز مكونة من 6 غرف + صالة + مطبخ + مستودع + 3 دورات مياه + 2 ارتداد أجزاء خاصة بالشقة

شمالاً 10.9 م

جنوباً 5.6 م

شرقاً 29.1 م

غرباً 33 م

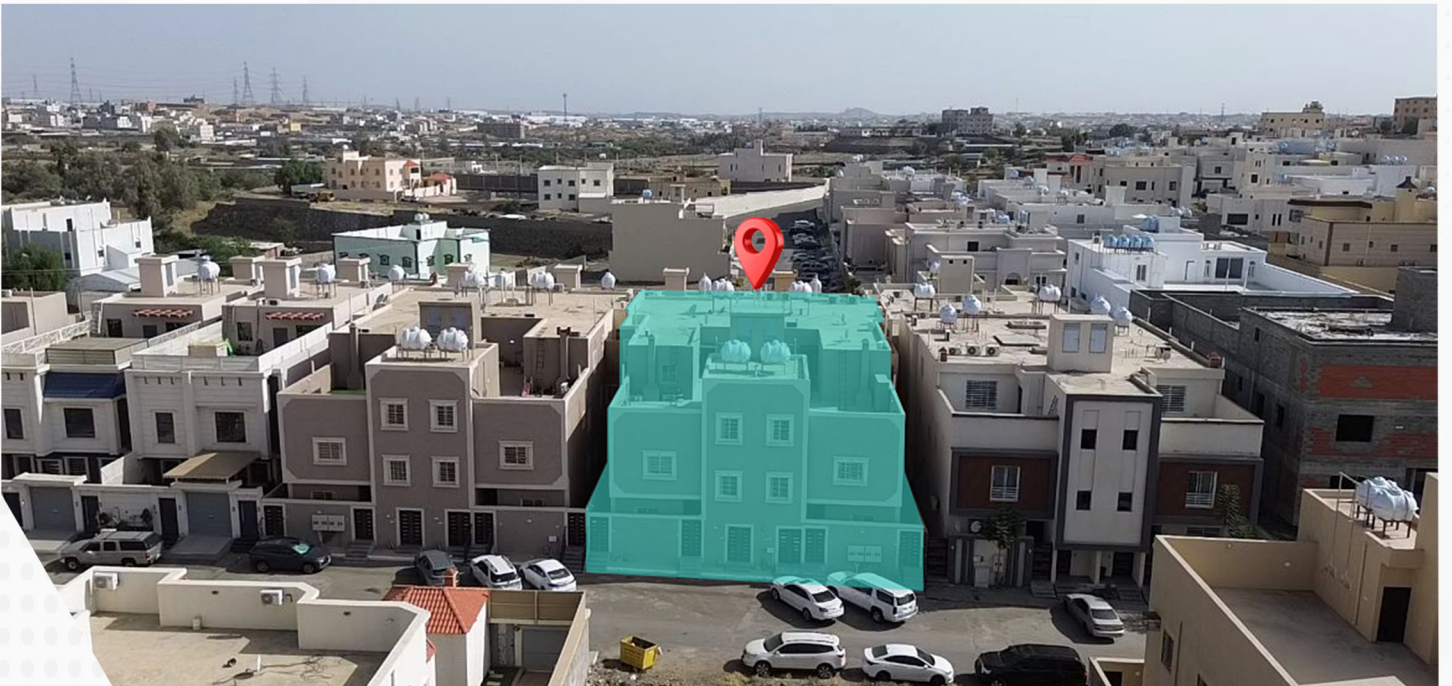
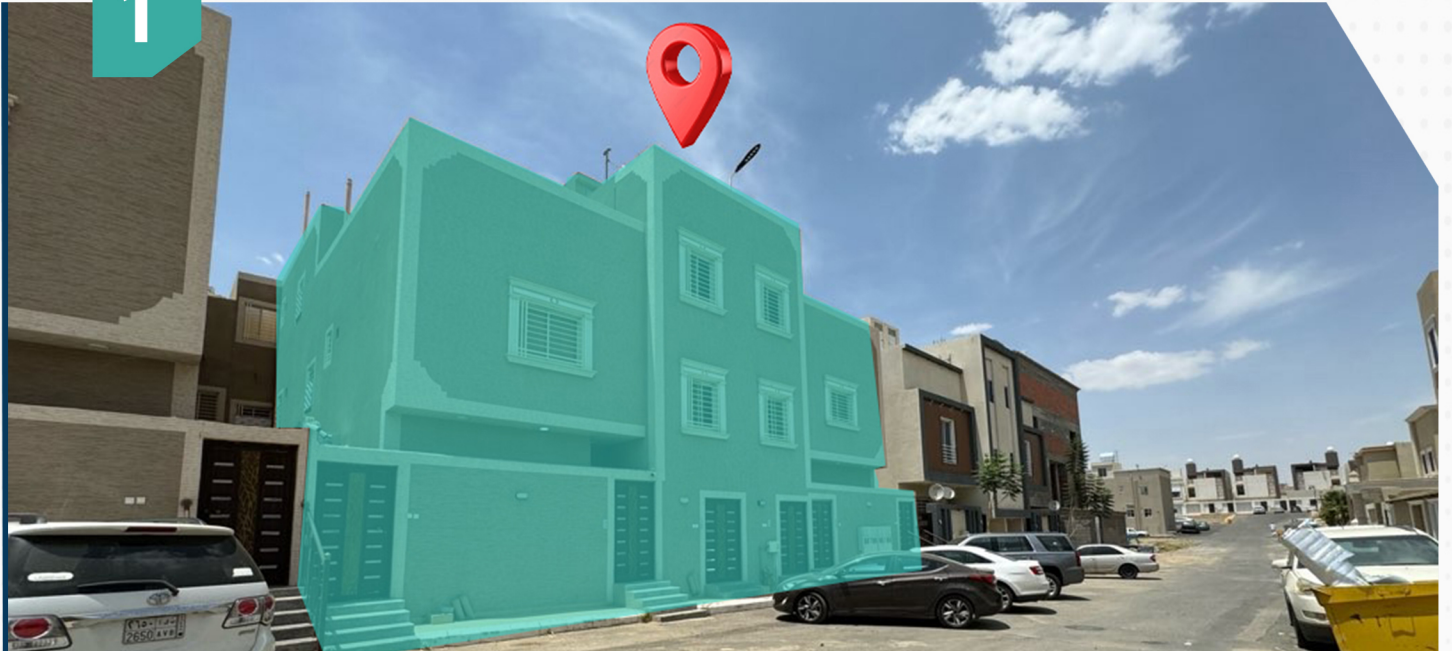
امسح الباركود  
للاصول للعقار



تنتهي المزايدة على هذا العقار يوم الاحد الموافق 2024/09/15 م الساعة 7:20 م



1





رقم القطعة : 269/ب

رقم المخطط: 2/ج/1415/418

## الرفع المساحي

## وحدة سكنية

2

شمالاً ارتداد بعرض 5.40 يليه شارع عرض 30 م

وحدة سكنية

النوع

خميس مشيط

المدينة

مخطط ذهبان (الطلح)

الحي

2 253.37

المساحة

395106005077

رقم الصك

401044400931441

رقم التنفيذ

25,000 رس

شحن المحفظة

### الحدود

شمالاً

جنوباً

شرقاً

غرباً

8.9 م

شمالاً

12.8 م

جنوباً

23.2 م

شرقاً

31.7 م

غرباً

### الاطوال

## وصف العقار و الملاحظات

العقار عبارة دور رقم 1/أ في الدور الارضي يقع علي شارع عرض 30م وبالقرب من طريق الملك عبد الله مكون من 6غرف، صالة، مطبخ، مستودع، 4 دورة مياه، ومشب أرضي وارتداد جزء خاص بالدور يقع بالقرب من شارع تجاري

امسح الباركود  
للوصول للعقار



تنتهي المزايدة على هذا العقار يوم الاحد الموافق 2024/09/15 م الساعة 7:30 م



2





رقم القطعة : 713

رقم المخطط : 1419/194



## الرفع المساحي

يحدده شارع عرض 15 م  
يحدده القطعة رقم 714  
يحدده القطعة رقم 711  
يحدده القطعة رقم 715

شمالاً  
جنوباً  
شرقاً  
غرباً

### الحدود

20 م  
20 م  
30 م  
30 م

شمالاً  
جنوباً  
شرقاً  
غرباً

### الاطوال

## ارض سكنية

3

ارض سكنية

النوع

احد رفيدة

المدينة

النزهة

الحي

2 م 600

المساحة

360613000656

رقم الصك

403094500013548

رقم التنفيذ

25,000 رس

شحن المحفظة

## وصف العقار والملاحظات

العقار عبارة عن أرض سكنية مساحتها 600 م<sup>2</sup> تقع في محافظة أحد رفيدة حي النزهة تقع على شارع عرض 15 م

امسح الباركود  
للوصول للعقار



تنتهي المزايدة على هذا العقار يوم الاحد الموافق 2024/09/15 م الساعة 7:40 م



3





رقم القطعة : 50

رقم المخطط: المصعبين رقم 1420/214



الرفع المساحي

فيلا سكنية

4

ممر مشاة عرض 8 م

قطعة رقم 52

شارع عرض 15 م

قطعة رقم 51

شمالاً

جنوباً

شرقاً

غرباً

الحدود

فيلا سكنية

بيشة

تبالة

2م 800

395901001047

401044501190821

30,000 رس

النوع

المدينة

الحي

المساحة

رقم الصك

رقم التنفيذ

شحن المحفظة

40 م

40 م

20 م

20 م

شمالاً

جنوباً

شرقاً

غرباً

الاطوال

## وصف العقار والملاحظات

العقار عبارة عن فيلا عظم مكونه من دور ارضي ودور اول تقع على شارع وممر الدور الأرضي عظم مكون من: 4 غرف و مطبخ و 3 دورة مياه الدور الأول غير مسقوف و قيد الأنشاء مكون من: 4 غرف و مطبخ و 3 دورة مياه

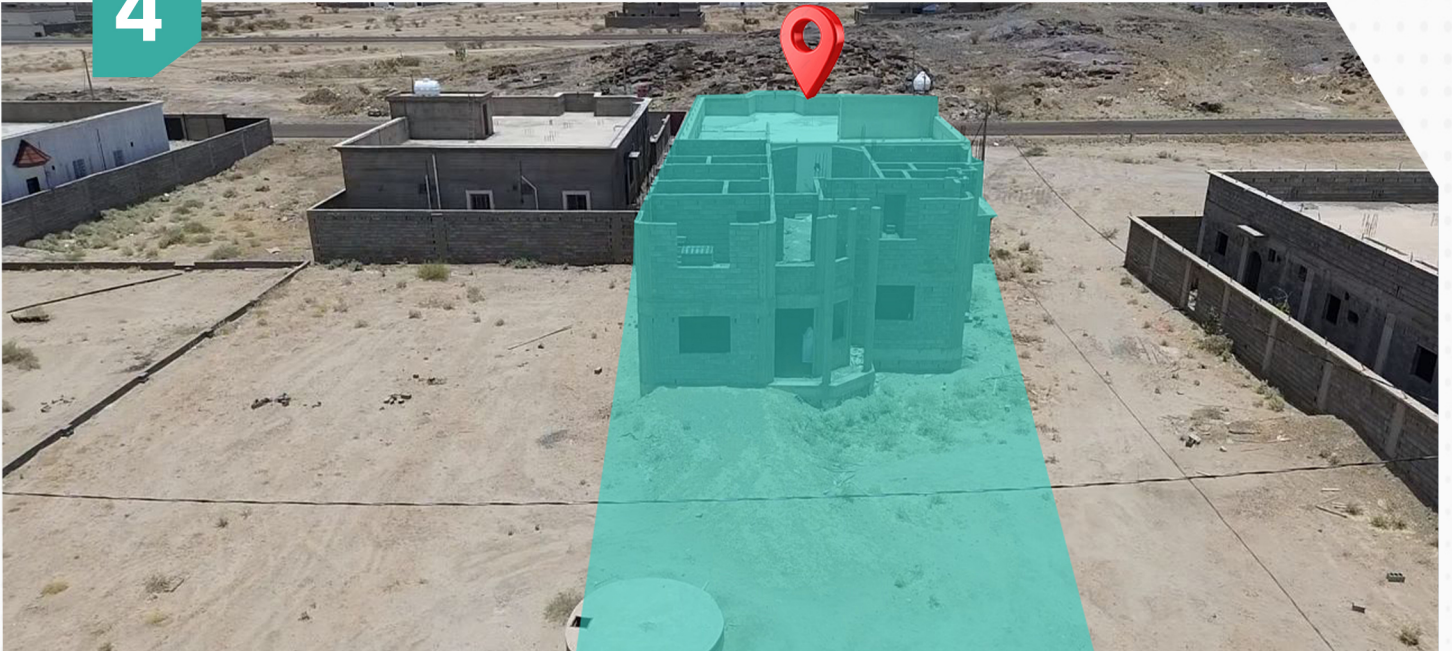
امسح الباركود  
للاوصول للعقار

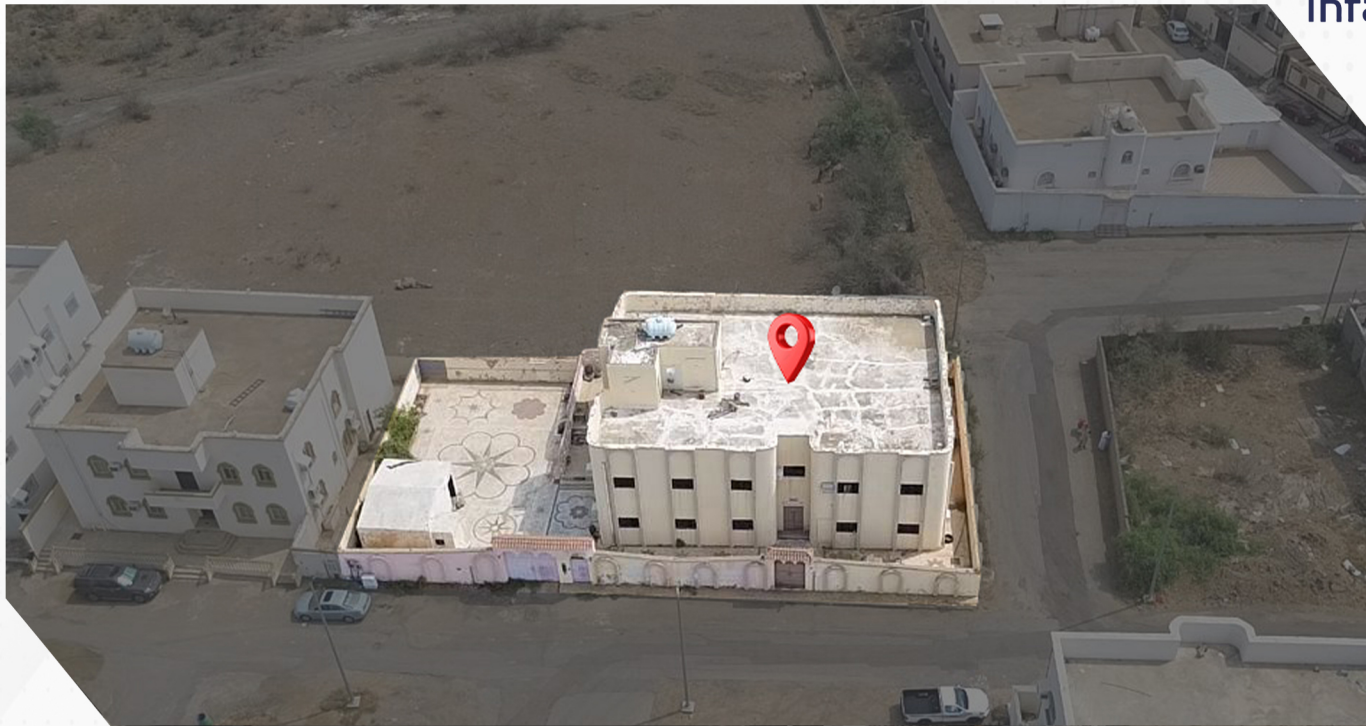


تنتهي المزايدة على هذا العقار يوم الاحد الموافق 2024/09/15 م الساعة 7:50 م



4





رقم القطعة : -

رقم المخطط: -



## الرفع المساحي

يحدّها ملك الغير  
يحدّها شارع عرض 8 م  
يحدّها ملك الغير  
يحدّها ملك البائع

شمالاً  
جنوباً  
شرقاً  
غرباً

### الحدود

40 م شمالاً  
40 م جنوباً  
20 م شرقاً  
20 م غرباً

### الاطوال

## 5 فيلا سكنية

5

فيلا سكنية

محایل عسير

ظهرة الحماطة جنوب غرب ال مسعود

800 م<sup>2</sup>

373504004949

403094500004132

25,000 رس

النوع

المدينة

الحي

المساحة

رقم الصك

رقم التنفيذ

شحن المحفظة

## وصف العقار والملاحظات

العقار عبارة عن فيلا سكنية تتكون من دورين وملحق أرضي مساحتها 800 م<sup>2</sup> بالقرب من طريق الملك فيصل

الدور الأرضي يتكون من 6 غرف وصالة ومطبخ و4 دورات مياه  
الدور الأول يتكون من 7 غرف و2 صالة و2 مطبخ و4 دورات مياه  
الملحق الأرضي يتكون من غرفة ودورة مياه

امسح الباركود  
للوصول للعقار

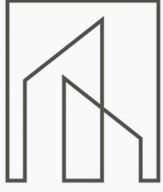


تنتهي المزايدة على هذا العقار يوم الاحد الموافق 2024/09/15 م الساعة 8:00 م



5





جودة العقارية  
Quality Real Estate

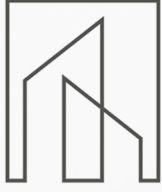
إنفاذ  
Infath

## خطوات المشاركة في المزاد الإلكتروني

- 1 تسجيل الدخول**  
خطوات المشاركة في المزاد الإلكتروني
- 2 إستعراض**  
المزادات
- 3 سداد قيمة المشاركة**  
في المزاد ( قابلة للإسترداد )
- 4 إختيار المزاد**  
والدخول للمشاركة
- 5 الفوز**  
بالمزاد



شرح الية التسجيل في منصة الدال



جودة العقارية  
Quality Real Estate

إنفاذ  
Infath

## شروط الدخول للمزاد

- 1 - التسجيل في منصة الدال للمزاد الإلكتروني .
- 2 - سداد مبلغ المشاركة بالقيمة المحددة لكل أصل عن طريق منصة المزاد الإلكتروني و يعتبر المبلغ جزءًا من الثمن لمن يرسو عليه المزاد ولا يحق له استرداده، وفي حالة رسو المزاد يتم تحويل باقي مبلغ البيع إلى حساب مركز الإسناد والتصفية المدون في محضر الترسية .
- 3 - عند رسو المزاد على المشتري يتم سداد المبلغ فوراً، وفي حال تعذر السداد خلال ثلاثة أيام عمل فيعاد البيع على حساب المشتري المتخلف عن السداد، ويتحمل تكاليف إعادة البيع على حسابه، و للمركز الحق في تمديد الفترة ثلاثة أيام عمل إلى عشرة أيام عمل إذا دعت الحاجة .
- 4 - المعاينة للأصل خلال فترة الإعلان .
- 5 - يسقط خيار المجلس حال رسو المزاد .
- 6 - يقوم من يرسو عليه المزاد بتحرير شيك باسم مركز الإسناد والتصفية أو التحويل إلى حساب مركز الإسناد و التصفية المدون بمحضر الترسية مبلغ السعي 2.5% من ثمن البيع شاملاً لضريبة القيمة المضافة على السعي .
- 7 - يلتزم المشتري بسداد ضريبة التصرفات العقارية بقيمة 5% من ثمن البيع خلال فترة التحصيل .
- 8 - يتم البيع والإفراغ وفقاً لقواعد أعمال مركز الإسناد والتصفية «إنفاذ» .

# البدال Aldal

## للخدمات العقارية

للتواصل والاستفسار

0505747442 

0504533377 

يقام المزاد في



يبدأ المزاد يوم الجمعة الموافق 2024/09/13 م في تمام الساعة 1:00 مساءً  
وينتهي المزاد يوم الأحد الموافق 2024/09/15 م من الساعة 7:20 مساءً إلى 8:00 مساءً

### المبيعات

امسح على الباركود  
للوصول الى الواتس اب



### منصة المزاد

امسح على الباركود  
للوصول الى المنصة

