

مزاد  
شروق المدينة



# إنفاذ Infath

## مركز الإسناد والتصفية - إنفاذ

مركز الإسناد والتصفية (إنفاذ)، مركز حكومي مستقل إداريًا وماليا يختص بالإشراف على أعمال التصفية والبيع للأصول الثابتة والمنقولة والتي تسند إليه من قبل الجهات القضائية والحكومية كتصفية الشركات والشركات والصناديق والمساهمات، وذلك من خلال إسنادها إلى الجهات المتخصصة فنيا والإشراف على أعمالها للإسهام في تسريع عملية استيفاء الحقوق.

920000100



[www.infath.gov.sa](http://www.infath.gov.sa)



infath\_sa  
infathauctions



الأولى للمزادات العلنية  
Aloula Auctions For Real Estate



## الأولى للمزادات العلنية

شركة سعودية رائدة في مجال المزادات العالمية المتخصصة في مجال تنظيم وإدارة المزادات الإلكترونية، وجميع الخدمات اللازمة التي تسهم في نجاح عملية بيع العقارات ومشاريع تصفية الأصول والآلات الثقيلة والمعدات عبر فريق عمل متكامل يتسم بالتميز والإبداع والفهم الواسع بمتطلبات السوق الحالية. والمستقبلية بما يواكب رؤية المملكة العربية السعودية لتلبية الاحتياجات وتطلعات التنمية الشاملة

0542999409  
0505301707



alouallimazad



# بيان العقارات

شيك الدخول	رقم طلب التنفيذ	رقم الحك	رقم القطعة	رقم المخطط	المساحة م	الحي	المدينة	نوع العقار
١٠٠ الف	40050600012392	740102010113	117	1401/ع/5	500	سيد الشهداء	المدينة المنورة	أرض سكنية
٥٠ الف	400504600012092	960001399906	2/101	1416/ت/ 716	310.75	الرانواء	المدينة المنورة	فيلا
١٠ الف	400504600011954	943305001047	535	١٥/ج/ق	400.3	بطيخان	الحناكية	أرض سكنية
٢٠ الف	400504600011881	340104012417	35	أ	30.000	الميليج	المدينة المنورة	أرض خام زراعية
٥٠ الف	400504600009443	840115015073	141	1413/ت/599	625	الملك فهد	المدينة المنورة	أرض سكنية

01

02

03

04

05

# مزا شروق المدينة



تعلن شركة الاولى للمزادات العلنية عن البيع بالمزاد العلني  
الالكتروني للمجموعة من العقارات بالمدينة المنورة  
تحت إشراف مركز الإنفاذ التصفية (إنفاذ)  
وبقرار من محكمة التنفيذ

يبدأ المزاد من الساعة 04:00 مساء  
وينتهي من الساعة 05:10 مساء



يبدأ المزاد يوم الاحد الموافق 27 اكتوبر 2024م  
وينتهي يوم الثلاثاء الموافق 29 اكتوبر 2024م



منصة الدال





01

## وصف العقار

ارض سكنيه تقع في حي سيد الشهداء بمنطقة المدينة المنورة بمساحة 500 متر

شمالاً : قطعة رقم 100

جنوباً : شارع الحسن المخلدي بعرض 14 م

شرقاً : قطعة رقم 1/101 شارع الحسن المخلدي

غرباً : قطعة رقم 1/103

الحدود

المساحة م: 2 : 500

الاستخدام : سكني

الحي : سيد الشهداء

شيك الدخول : 100 الف

رقم الصك : 740102010113

رقم المخطط : 1401/ع/5

رقم القطعة : 117

شمالاً : 11 متر

جنوباً : 11 متر

شرقاً : 28.25 متر

غرباً : 28.25 متر

الأطوال

## معلومات إضافية

للوصول للموقع

الرفع المساحي

صور إضافية



02

## وصف العقار

فيلا تقع في حي الرانواناء بمنطقة المدينة المنورة بمساحة 310.75 متر بعدد 4 غرف نوم و 3 دورات مياه صالة و مطبخ وملحق خارجي

شمالاً : قطعة رقم 116  
جنوباً : شارع عرض 14م  
شرقاً : قطعة رقم 115  
غرباً : قطعة رقم 9

### الحدود

المساحة م: 310.75  
الاستخدام : سكني  
الحي : الرانواناء  
شيك الدخول : 50 الف

النوع : فيلا

رقم الصك : 960001399906  
رقم المخطط : 1416/ت/716  
رقم القطعة : 2/101

شمالاً : 20متر  
جنوباً : 20متر  
شرقاً : 25متر  
غرباً : 25متر

### الأطوال

## معلومات إضافية

للاطلاع على الموقع

الرفع المساحي

صور إضافية



03

## وصف العقار

ارض سكنية تقع في حي بطيخان بمحافظة الحناكية بمساحة 400.5 متر

شمالاً : قطعة رقم 530  
جنوباً : شارع عرض 20م  
شرقاً : قطعة رقم 537  
غرباً : قطعة رقم 534

### الحدود

شمالاً : 20متر  
جنوباً : 20متر  
شرقاً : 19.5متر  
غرباً : 21متر

### الأطوال

المساحة م<sup>2</sup> : 400.5  
الاستخدام : سكني  
الحي : بطيخان  
شيك الدخول : 10 الف

النوع : أرض سكنية  
رقم الصك : 943305001047  
رقم المخطط : 15/ح/ق  
رقم القطعة : 535

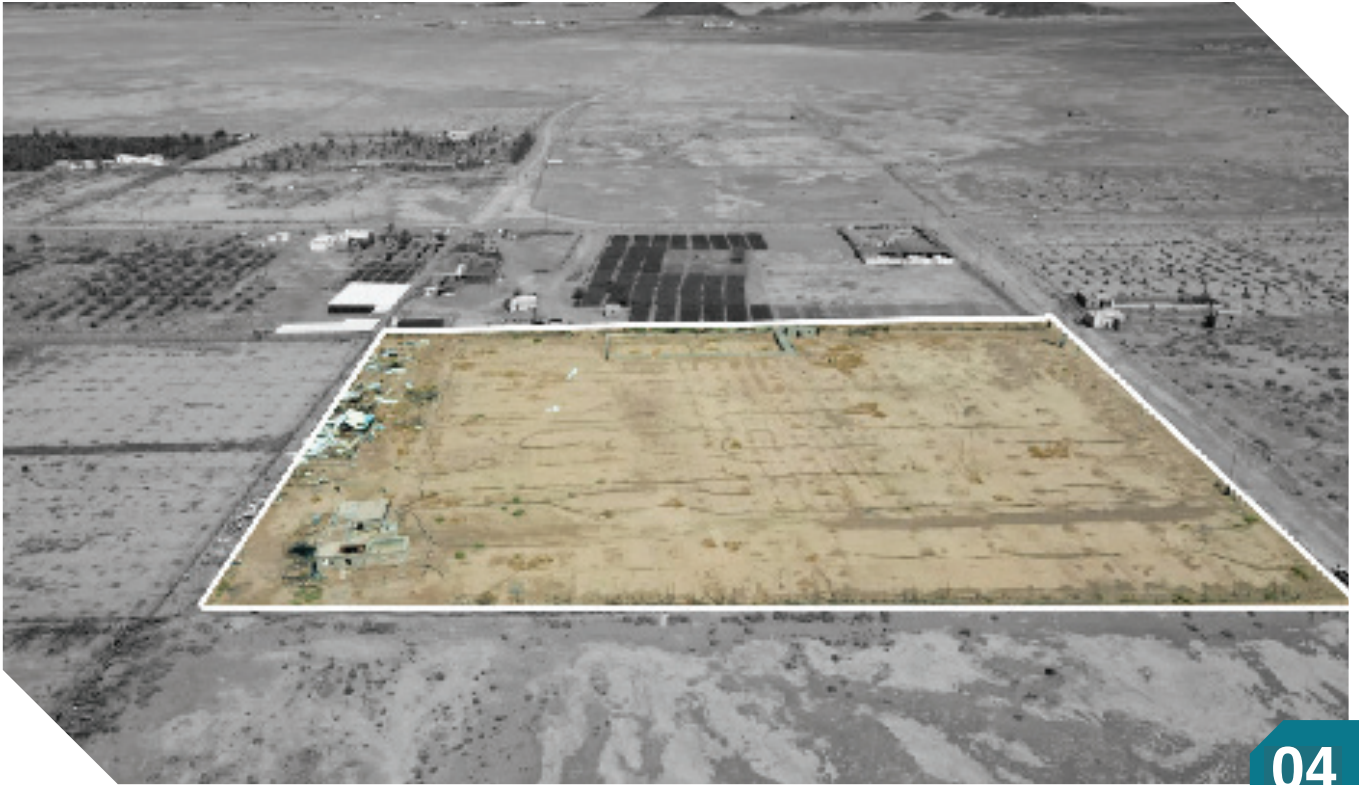
## معلومات إضافية

الصك مطابق للطبيعة ولكن يوجد به اختلاف في الأطوال  
امكانية البيع و التصفية لكامل العقار

للاطلاع على الموقع

الرفع المساحي

صور إضافية



04

## وصف العقار

ارض زراعيه خام في حي الملييح بمنطقة المدينة المنورة بمساحة 30,000

شمالاً : جار  
جنوباً : جار  
شرقاً : شارع  
غرباً : جار

### الحدود

المساحة م<sup>2</sup> : 30.000  
الاستخدام : زراعي  
الحي : الملييح  
شيك الدخول : 20 الف

النوع : أرض خام زراعية  
رقم الصك : 340104012417  
رقم المخطط : أ  
رقم القطعة : 35

شمالاً : 200 متر  
جنوباً : 200 متر  
شرقاً : 150 متر  
غرباً : 150 متر

### الأطوال

## معلومات إضافية

يوجد بها 3 غرف لتخزين ومصدر لها عداد كهرباء

للوصل للموقع

الرفع المساحي

صور إضافية





05

## وصف العقار

ارض سكنيه بمخطط الملك فهد بمنطقة المدينه المنوره مقابل محطة القطار بمساحة 625

شمالاً : قطعة رقم 143  
جنوباً : قطعة رقم 139  
شرقاً : قطعة رقم 140  
غرباً : شارع عرض 12م

### الحدود

المساحة م: 625  
الاستخدام : سكني  
الحي : الملك فهد  
شيك الدخول : 50 الف

النوع : أرض سكنية  
رقم الصك : 840115015073  
رقم المخطط : 599 / ت / 1413  
رقم القطعة : 141

شمالاً : 25 متر  
جنوباً : 25 متر  
شرقاً : 25 متر  
غرباً : 25 متر

### الأطوال

## معلومات إضافية

للوصل للموقع

الرفع المساحي

صور إضافية

## شروط الدخول بالمزاد

- التسجيل في منصة مباشر للمزادات.
- سداد مبلغ المشاركة بالقيمة المحددة لكل أصل عن طريق منصة مباشر للمزادات ويعتبر المبلغ جزءاً من الثمن لمن يرسو عليه المزاد ولا يحق له استرداده، وفي حالة رسو المزاد يتم سداد بقية المبلغ فور صدور فاتورة السداد وذلك خلال مدة التحصيل المعتمدة.
- عند رسو المزاد على المشتري، يتم سداد المبلغ شاملاً قيمة السعي فوراً، وفي حال تعذر السداد خلال ثلاثة أيام عمل من تاريخ صدور محضر الترسية فيعاد البيع على حساب المشتري المتخلف عن السداد، ويتحمل المشتري المتخلف تكاليف إعادة البيع على حسابه وللمرکز الحق في تمديد الفترة من ثلاثة أيام إلى عشرة أيام إذا دعت الحاجة.
- المعاينة للأصل خلال فترة الإعلان.
- يسقط خيار المجلس حال رسو المزاد.
- يلتزم من يرسو عليه المزاد بسداد مبلغ السعي 2.5% من ثمن البيع شاملاً لضريبة القيمة المضافة.
- يلتزم المشتري بسداد ضريبة التصرفات العقارية بقيمة 5% من ثمن البيع وذلك خلال فترة التحصيل المحددة أعلاه.
- يتم البيع والإفراغ وفقاً لقواعد مركز الإسناد والتصفية "إنفاذ".



# خطوات المشاركة في المزاد الإلكتروني

1



تسجيل الدخول لمنصة  
مباشر للمزادات

2



استعراض المزادات

3



سداد قيمة المشاركة في  
المزاد ( قابلة للإسترداد )

4



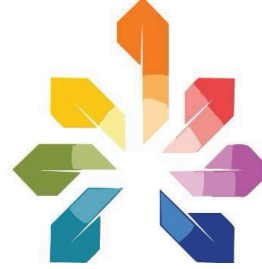
اختيار مزاد ( سدن )  
والدخول للمشاركة

5



الفوز بالمزاد

الأولى للمزادات العلنية  
Aloula Auctions For Real Estate



## يقام المزاد



04:00 مساء - 05:10 مساء



منصة الدال



الاحد : 27 إلى الثلاثاء : 29

## للتواصل والاستفسار

0542999409 - 0505301707  