

انفاذ
Infath

مزاد واجهة الشمال



إنفاذ Infath

مركز الإسناد والتصفية - إنفاذ

مركز الإسناد والتصفية «إنفاذ»، مركز حكومي مستقل إداريًا وماليًا؛ يختص بالإشراف على أعمال التصفية والبيع للأصول الثابتة والمنقولة والتي تُسند إليه من قبل الجهات القضائية والحكومية كتصفية الشركات والشركات والصناديق والمساهمات، وذلك من خلال إسنادها إلى الجهات المتخصصة فنيًا والإشراف على أعمالها؛ للإسهام في تسريع عملية استيفاء الحقوق.

920000100



www.infath.gov.sa



infath_sa
infathauctions





مؤسسة سهوم للخدمات العقارية
SOHOUM REAL ESTATE SERVICES EST

مؤسسة سهوم للخدمات العقارية

مؤسسة عقارية تعمل في مجال التطوير والاستثمار والتسويق في كافة المجالات العقارية وفق خطط واستراتيجيات ومهنية عالية تهدف الي تحديد رؤية وفق منظومة عمل ذات كفاءة وخبرات في المجال العقاري

0508980701



sahom_2020



@sahom2020



مزاا واآهة الشمال



تعلا مؤسسه سهوم للآءماا العقارفة عن البفع بالمزاا العلنف الةلآرونف
وبأشراف من مركز الإسناا والأصففة "إنفاا" وبقرار من مأكمة الأنففا

بفأ المزاا من الساعة 01:00 مساءً
وفنفهف من الساعة 4:40 مساءً الى الساعة 8:00 مساءً



بفأ المزاا فوم الاأففن الموافق 25 نوفمبر 2024
وفنفهف فوم الاربعاء الموافق 27 نوفمبر 2024



الءال
Aldal



مزاد واجهة الشمال



37 فرصة سكنية

بمساحات تبدأ 570.68م2 إلى 222.4م2



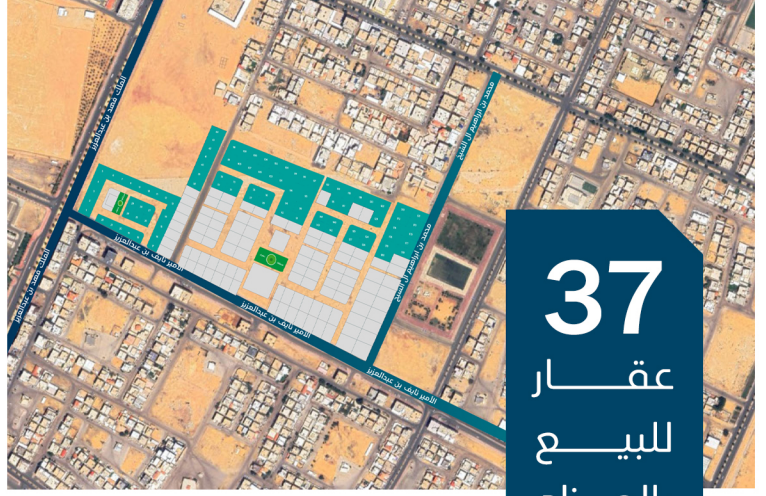
رقم المخطط
1420/2/1/46



الحي
الناصرية



المدينة
سكاكا



37
عقار
للبيع
بالمزاد
العلني

مخطط القطع



مخطط رقم 1420/2/1/46

مخطط على ثلاث واجهات في مدينة سكاكا حي الناصرية يقع على طريق الأمير نايف بن عبد العزيز، في منطقة حيوية قريبة من الخدمات العامة وتتمتع عقارات المخطط بمساحة رحبة وملهمة لعمل مشاريع تجارية أو سكنية واعدة



أبرز الطرق والمعالم

2.6 كم
مستشفى
الملك عبدالعزيز التخصصي

1.9 كم
طريق الملك فهد

5.3 كم
مول بوليفارد الجوف

3.5 كم
الجوف بلازا

بيان العقارات

شيك الدخول	رقم طلب التنفيذ	رقم الصك	رقم المخطط	رقم القطعة	المساحة م ²	الحي	المدينة	نوع العقار
30,000	403094600018647	341506010010	1420/2/1/46	112	722.4	الناصرية	سكاكا	أرض سكنية
30,000	403094500015789	441502007907	1420/2/1/46	38	803.25	الناصرية	سكاكا	أرض سكنية
30,000	403094500015789	241502007781	1420/2/1/46	142	570.68	الناصرية	سكاكا	أرض سكنية
40,000	403094500015789	741506009995	1420/2/1/46	96	1222.4	الناصرية	سكاكا	أرض سكنية
20,000	403094500015789	341506010001	1420/2/1/46	115	721.4	الناصرية	سكاكا	أرض سكنية
20,000	403094500015789	941506010016	1420/2/1/46	176	733.01	الناصرية	سكاكا	أرض سكنية
20,000	403094500015789	441506010260	1420/2/1/46	114	724.48	الناصرية	سكاكا	أرض سكنية
30,000	403094500015789	241506009996	1420/2/1/46	98	815.6	الناصرية	سكاكا	أرض سكنية
20,000	403094500015789	241502007770	1420/2/1/46	105	746.24	الناصرية	سكاكا	أرض سكنية
20,000	403094500015789	441506009997	1420/2/1/46	100	750.69	الناصرية	سكاكا	أرض سكنية
20,000	403094500015789	441502007772	1420/2/1/46	101	751.36	الناصرية	سكاكا	أرض سكنية
30,000	403094500015789	541506009998	1420/2/1/46	102	750	الناصرية	سكاكا	أرض سكنية
20,000	403094500015789	741502007768	1420/2/1/46	99	738.32	الناصرية	سكاكا	أرض سكنية
20,000	403094500015789	741502007786	1420/2/1/46	108	750	الناصرية	سكاكا	أرض سكنية
20,000	403094500015789	241502007792	1420/2/1/46	93	703.22	الناصرية	سكاكا	أرض سكنية
20,000	403094500015789	741506010017	1420/2/1/46	174	735.4	الناصرية	سكاكا	أرض سكنية
20,000	403094500015789	341506010014	1420/2/1/46	92	725.82	الناصرية	سكاكا	أرض سكنية
30,000	403094500015789	241506010005	1420/2/1/46	123	747.02	الناصرية	سكاكا	أرض سكنية
20,000	403094500015789	441506010015	1420/2/1/46	178	736.65	الناصرية	سكاكا	أرض سكنية
40,000	403094500015789	741502007767	1420/2/1/46	97	850.31	الناصرية	سكاكا	أرض سكنية
50,000	403094500015789	341502007766	1420/2/1/46	95	1186.69	الناصرية	سكاكا	أرض سكنية

01
02
03
04
05
06
07
08
09
10
11
12
13
14
15
16
17
18
19
20
21



بيان العقارات

شيك الدخول	رقم طلب التنفيذ	رقم الصك	رقم المخطط	رقم القطعة	المساحة م ²	الحي	المدينة	نوع العقار
20,000	403094500015789	241502007769	1420/2/1/46	103	750.07	الناصرية	سكاكا	أرض سكنية
20,000	403094500015789	941502007771	1420/2/1/46	107	746.42	الناصرية	سكاكا	أرض سكنية
30,000	403094500015789	941506010009	1420/2/1/46	143	572.52	الناصرية	سكاكا	أرض سكنية
20,000	403094500015789	341502007775	1420/2/1/46	116	723.3	الناصرية	سكاكا	أرض سكنية
20,000	403094500015789	741506010002	1420/2/1/46	117	723.35	الناصرية	سكاكا	أرض سكنية
20,000	403094500015789	741506010019	1420/2/1/46	180	732.69	الناصرية	سكاكا	أرض سكنية
20,000	403094500015789	741506010020	1420/2/1/46	94	722.69	الناصرية	سكاكا	أرض سكنية
20,000	403094500015789	541506010070	1420/2/1/46	72	603.09	الناصرية	سكاكا	أرض سكنية
20,000	403094500015789	341506010000	1420/2/1/46	106	750.69	الناصرية	سكاكا	أرض سكنية
20,000	403094500015789	241506010018	1420/2/1/46	172	737.1	الناصرية	سكاكا	أرض سكنية
20,000	403094500015789	341506010068	1420/2/1/46	42	704	الناصرية	سكاكا	أرض سكنية
30,000	403094500015789	341506010066	1420/2/1/46	13	815.38	الناصرية	سكاكا	أرض سكنية
30,000	403094500015789	341506010060	1420/2/1/46	39	804.91	الناصرية	سكاكا	أرض سكنية
20,000	403094500015789	441506010058	1420/2/1/46	41	701.71	الناصرية	سكاكا	أرض سكنية
20,000	403094500015789	241502007778	1420/2/1/46	91	703.54	الناصرية	سكاكا	أرض سكنية
20,000	403094500015789	741506010071	1420/2/1/46	71	593.24	الناصرية	سكاكا	أرض سكنية

22

23

24

25

26

27

28

29

30

31

32

33

34

35

36

37



01 ارض سكنية

4:40

2024-11-27

تغلق المزايدة
على العقار

شمالاً شارع عرض 15م
جنوباً قطعة رقم 113
شرقاً قطعة رقم 114
غرباً ممر 5م

الحدود

رقم الصك 341506010010
المساحة 722.4 م²
رقم القطعة 112
شيك الدخول 30,000

معلومات إضافية

اضغط هنا للرفع المساحي

جنوباً
24

شمالاً
24

غرباً
30.10

شرقاً
30.10

الأتطول

02 ارض سكنية

4:45

2024-11-27

تغلق المزايدة
على العقار

شمالاً قطعة رقم 39
جنوباً قطعة رقم 37
شرقاً شارع عرض 15م
غرباً قطعة رقم 91+90 مخطط الأمير فيصل

الحدود

رقم الصك 441502007907
المساحة 803.25 م²
رقم القطعة 38
شيك الدخول 30,000

معلومات إضافية

اضغط هنا للرفع المساحي

جنوباً
35

شمالاً
35

غرباً
22.95

شرقاً
22.95

الأتطول

03 ارض سكنية

4:50

2024-11-27

تغلق المزايدة
على العقار

شمالاً قطعة رقم 140
جنوباً قطعة رقم 144
شرقاً شارع عرض 15م
غرباً قطعة رقم 143

الحدود

رقم الصك 241502007781
المساحة 570.68 م²
رقم القطعة 142
شيك الدخول 30,000

معلومات إضافية

اضغط هنا للرفع المساحي

جنوباً
30

شمالاً
30.05

غرباً
19

شرقاً
19

الأتطول

04 ارض سكنية



4:55



2024-11-27

تغلق المزايدة على العقار

شمالاً قطعة رقم 98+99
جنوباً قطعة رقم 94
شرقاً قطعة رقم 95
غرباً قطعة رقم 101 + شارع عرض 15م

الحدود

رقم الصك 741506009995
رقم القطعة 96
المساحة 2م 1222,4
شيك الدخول 40,000

معلومات إضافية



اضغط هنا للرفع المساحي

جنوباً 32.93
شمالاً 32.87

غرباً 37.18
شرقاً 37.1

الأتطول

05 ارض سكنية



5:00



2024-11-27

تغلق المزايدة على العقار

شمالاً قطعة رقم 114
جنوباً شارع عرض 15م
شرقاً قطعة رقم 117
غرباً قطعة رقم 113

الحدود

رقم الصك 341506010001
رقم القطعة 115
المساحة 2م 721.4
شيك الدخول 20,000

معلومات إضافية



اضغط هنا للرفع المساحي

جنوباً 24.03
شمالاً 24

غرباً 30
شرقاً 30.06

الأتطول

06 ارض سكنية



5:05



2024-11-27

تغلق المزايدة على العقار

شمالاً قطعة رقم 174
جنوباً قطعة رقم 178
شرقاً قطعة رقم 177
غرباً شارع عرض 15م

الحدود

رقم الصك 941506010016
رقم القطعة 176
المساحة 2م 733.01
شيك الدخول 20,000

معلومات إضافية



اضغط هنا للرفع المساحي

جنوباً 34.81
شمالاً 35.8

غرباً 20.8
شرقاً 21.14

الأتطول

يوجد اختلاف في طول الحد الشمالي حسب الصك (35.8 م) وحسب الطبيعة (35.08 م) يوجد اختلاف في المساحة حسب الصك (2م733.01) وحسب الطبيعة (2م732.77)

07 ارض سكنية



5:10



2024-11-27

تغلق المزايدة على العقار

شمالاً شارع عرض 15م
جنوباً قطعة رقم 115
شرقاً قطعة رقم 116
غرباً قطعة رقم 112

الحدود

724.48

المساحة م²

441506010260

رقم الصك

20,000

شيك الدخول

114

رقم القطعة



اضغط هنا للرفع المساحي

معلومات إضافية

جنوباً
24

شمالاً
23.97

غرباً
30.1

شرقاً
30.1

الأطوال



5:15



2024-11-27

تغلق المزايدة على العقار

شمالاً شارع عرض 15 م
جنوباً قطعة رقم 95+96
شرقاً قطعة رقم 97
غرباً قطعة رقم 99

الحدود

815.6

المساحة م²

241506009996

رقم الصك

30,000

شيك الدخول

98

رقم القطعة



اضغط هنا للرفع المساحي

معلومات إضافية

جنوباً
22.05

شمالاً
22.03

غرباً
37.05

شرقاً
36.94

الأطوال



5:20



2024-11-27

تغلق المزايدة على العقار

شمالاً قطعة رقم 104
جنوباً شارع عرض 15م
شرقاً قطعة رقم 103
غرباً قطعة رقم 107

الحدود

746.24

المساحة م²

241502007770

رقم الصك

20,000

شيك الدخول

105

رقم القطعة



اضغط هنا للرفع المساحي

معلومات إضافية

جنوباً
25

شمالاً
25

غرباً
29.8

شرقاً
29.9

الأطوال

يوجد اختلاف في طول الحد الشمالي حسب الصك (25م) وحسب الطبيعة (24.94م) يوجد اختلاف في المساحة حسب الصك (2م746.24) وحسب الطبيعة (2م745.346)

10 ارض سكنية



5:25



2024-11-27

تغلق المزايدة
على العقار

شمالاً شارع عرض 15م
جنوباً قطعة رقم 101
شرقاً قطعة رقم 99
غرباً قطعة رقم 102

الحدود

750.69

المساحة م²

441506009997

رقم الصك

20,000

شيك الدخول

100

رقم القطعة



اضغط هنا للرفع المساحي

معلومات إضافية

جنوباً
25

شمالاً
25

غرباً
30

شرقاً
30.02

الأتوال

11 ارض سكنية



5:30



2024-11-27

تغلق المزايدة
على العقار

شمالاً قطعة رقم 100
جنوباً شارع عرض 15
شرقاً قطعة رقم 96+99
غرباً قطعة رقم 103

الحدود

751.36

المساحة م²

441502007772

رقم الصك

20,000

شيك الدخول

101

رقم القطعة



اضغط هنا للرفع المساحي

معلومات إضافية

جنوباً
25.04

شمالاً
25

غرباً
30

شرقاً
30.02

الأتوال

12 ارض سكنية



5:35



2024-11-27

تغلق المزايدة
على العقار

شمالاً شارع عرض 15 م
جنوباً قطعة رقم 103
شرقاً قطعة رقم 100
غرباً قطعة رقم 104

الحدود

750

المساحة م²

541506009998

رقم الصك

30,000

شيك الدخول

102

رقم القطعة



اضغط هنا للرفع المساحي

معلومات إضافية

جنوباً
25

شمالاً
25

غرباً
30

شرقاً
30

الأتوال

13 ارض سكنية



5:40



2024-11-27

تغلق المزايدة
على العقار

شمالاً شارع عرض 15م
جنوباً قطعة رقم 96
شرقاً قطعة رقم 98
غرباً قطعة رقم 101+100

الحدود

738.32

المساحة م²

741502007768

رقم الصك

20,000

شيك الدخول

99

رقم القطعة



اضغط هنا للرفع المساحي

معلومات إضافية

جنوباً
19.9

شمالاً
19.94

غرباً
37.08

شرقاً
37.05

الأتوال

14 ارض سكنية



5:45



2024-11-27

تغلق المزايدة
على العقار

شمالاً شارع عرض 15 م
جنوباً قطعة رقم 109
شرقاً قطعة رقم 106
غرباً قطعة رقم 110

الحدود

750

المساحة م²

741502007786

رقم الصك

20,000

شيك الدخول

108

رقم القطعة



اضغط هنا للرفع المساحي

معلومات إضافية

جنوباً
25

شمالاً
25

غرباً
30

شرقاً
30

الأتوال

15 ارض سكنية



5:50



2024-11-27

تغلق المزايدة
على العقار

شمالاً قطعة رقم 95
جنوباً قطعة رقم 91
شرقاً شارع عرض 15م
غرباً قطعة رقم 94

الحدود

703.22

المساحة م²

241502007792

رقم الصك

20,000

شيك الدخول

93

رقم القطعة



اضغط هنا للرفع المساحي

معلومات إضافية

جنوباً
31.9

شمالاً
32

غرباً
21.98

شرقاً
22.04

الأتوال

16 ارض سكنية



5:55



2024-11-27

تغلق المزايدة على العقار

شمالاً قطعة رقم 172
جنوباً قطعة رقم 176
شرقاً قطعة رقم 175
غرباً شارع عرض 15م

الحدود

رقم الصك 741506010017 المساحة 2م 735.4
رقم القطعة 174 شيك الدخول 20,000



اضغط هنا للرفع المساحي

معلومات إضافية

يوجد اختلاف في الحد الشمالي حسب الصك (35.8 م) وحسب الطبيعة (35.08 م) المساحة حسب الصك (2م735.4) وحسب الطبيعة (2م734.92)

جنوباً 35.08

شمالاً 35.8

غرباً 21.03

شرقاً 20.87

الأتوال

17 ارض سكنية



6:00



2024-11-27

تغلق المزايدة على العقار

شمالاً قطعة رقم 94
جنوباً قطعة رقم 90
شرقاً قطعة رقم 91
غرباً شارع عرض 15م

الحدود

رقم الصك 341506010014 المساحة 2م 725.82
رقم القطعة 92 شيك الدخول 20,000



اضغط هنا للرفع المساحي

معلومات إضافية

جنوباً 33

شمالاً 32.97

غرباً 22

شرقاً 22

الأتوال

18 ارض سكنية



6:05



2024-11-27

تغلق المزايدة على العقار

شمالاً قطعة رقم 122
جنوباً شارع عرض 15م
شرقاً شارع عرض 15م
غرباً قطعة رقم 121

الحدود

رقم الصك 241506010005 المساحة 2م 747.02
رقم القطعة 123 شيك الدخول 30,000



اضغط هنا للرفع المساحي

معلومات إضافية

يوجد اختلاف في طول الحد الجنوبي حسب الصك (25م + شطفة 4.23م) وحسب الطبيعة (21.96م + شطفة 4.23م) المساحة حسب الصك (2م747.02) وحسب الطبيعة (2م746.58)

جنوباً 25

شمالاً 25

غرباً 30.20

شرقاً 27.09

الأتوال

19 ارض سكنية



6:10



2024-11-27

تغلق المزايدة
على العقار

شمالاً قطعة رقم 176
جنوباً قطعة رقم 180
شرقاً قطعة رقم 179
غرباً شارع عرض 15م

الحدود

رقم الصك 441506010015
رقم القطعة 178
المساحة 2م 736.65
شيك الدخول 20,000



اضغط هنا للرفع المساحي

معلومات إضافية

جنوباً 34.86
شمالاً 34.81
غرباً 21.28
شرقاً 21

الأطوال

20 ارض سكنية



6:15



2024-11-27

تغلق المزايدة
على العقار

شمالاً شارع عرض 15م
جنوباً قطعة رقم 95
شرقاً ممر عرض 5م
غرباً قطعة رقم 98

الحدود

رقم الصك 741502007767
رقم القطعة 97
المساحة 2م 850.31
شيك الدخول 40,000



اضغط هنا للرفع المساحي

معلومات إضافية

جنوباً 23
شمالاً 23
غرباً 36.94
شرقاً 37

الأطوال

21 ارض سكنية



6:20



2024-11-27

تغلق المزايدة
على العقار

شمالاً قطعة رقم 97+98
جنوباً قطعة رقم 93
شرقاً ممر عرض 15م + شارع عرض 15م
غرباً قطعة رقم 96

الحدود

رقم الصك 341502007766
رقم القطعة 95
المساحة 2م 1186,69
شيك الدخول 50,000



اضغط هنا للرفع المساحي

معلومات إضافية

جنوباً 32
شمالاً 32.05
غرباً 37.1
شرقاً 36.93

الأطوال

تم ذكر عرض الممر الشرقي في الصك 15 م وفي الطبيعة
عرض الممر 5 م

22 ارض سكنية



6:25



2024-11-27

تفلق المزايدة على العقار

شمالاً قطعة رقم 102
جنوباً شارع عرض 15م
شرقاً قطعة رقم 101
غرباً قطعة رقم 105

الحدود

رقم الصك 241502007769 المساحة 2م² 750.07
رقم القطعة 103 شيك الدخول 20,000



اضغط هنا للرفع المساحي

معلومات إضافية

جنوباً 25.06 شمالاً 25

غرباً 29.9 شرقاً 30

الأتوال

23 ارض سكنية



6:30



2024-11-27

تفلق المزايدة على العقار

شمالاً قطعة رقم 106
جنوباً شارع عرض 15م
شرقاً قطعة رقم 105
غرباً قطعة رقم 109

الحدود

رقم الصك 941502007771 المساحة 2م² 746.42
رقم القطعة 107 شيك الدخول 20,000



اضغط هنا للرفع المساحي

معلومات إضافية

جنوباً 25 شمالاً 24.97

غرباً 29.95 شرقاً 29.8

الأتوال

24 ارض سكنية



6:35



2024-11-27

تفلق المزايدة على العقار

شمالاً قطعة رقم 141
جنوباً قطعة رقم 145
شرقاً قطعة رقم 142
غرباً شارع عرض 15م

الحدود

رقم الصك 941506010009 المساحة 2م² 572.52
رقم القطعة 143 شيك الدخول 30,000



اضغط هنا للرفع المساحي

معلومات إضافية

جنوباً 30.09 شمالاً 30.13

غرباً 19 شرقاً 19

الأتوال

25 ارض سكنية



6:40



2024-11-27

تغلق المزايدة على العقار

شمالاً شارع عرض 15م
جنوباً قطعة رقم 117
شرقاً قطعة رقم 118
غرباً قطعة رقم 114

الحدود

رقم الصك 341502007775
المساحة 2م 723.3
رقم القطعة 116
شيك الدخول 20,000



اضغط هنا للرفع المساحي

معلومات إضافية

جنوباً
24

شمالاً
24.06

غرباً
30.1

شرقاً
30.1

الأطوال



6:45



2024-11-27

تغلق المزايدة على العقار

شمالاً قطعة رقم 116
جنوباً شارع عرض 15م
شرقاً قطعة رقم 119
غرباً قطعة رقم 115

الحدود

رقم الصك 741506010002
المساحة 2م 723.35
رقم القطعة 117
شيك الدخول 20,000



اضغط هنا للرفع المساحي

معلومات إضافية

جنوباً
24.04

شمالاً
24

غرباً
30.06

شرقاً
30.15

الأطوال



6:50



2024-11-27

تغلق المزايدة على العقار

شمالاً قطعة رقم 178
جنوباً قطعة رقم 182
شرقاً قطعة رقم 181
غرباً شارع عرض 15م

الحدود

رقم الصك 741506010019
المساحة 2م 732.69
رقم القطعة 180
شيك الدخول 20,000



اضغط هنا للرفع المساحي

معلومات إضافية

جنوباً
34.93

شمالاً
34.86

غرباً
20.98

شرقاً
21

الأطوال

28 ارض سكنية



6:55



2024-11-27

تغلق المزايدة على العقار

شمالاً قطعة رقم 96
جنوباً قطعة رقم 92
شرقاً قطعة رقم 93
غرباً شارع عرض 15م

الحدود

722.69

المساحة م²

741506010020

رقم الصك

20,000

شيك الدخول

94

رقم القطعة



اضغط هنا للرفع المساحي

معلومات إضافية

جنوباً
32.97

شمالاً
32.93

غرباً
21.86

شرقاً
21.98

الأتوال

29 ارض سكنية



7:20



2024-11-27

تغلق المزايدة على العقار

شمالاً قطعة رقم 74
جنوباً قطعة رقم 70
شرقاً قطعة رقم 71
غرباً شارع عرض 15م

الحدود

603.09

المساحة م²

541506010070

رقم الصك

20,000

شيك الدخول

72

رقم القطعة



اضغط هنا للرفع المساحي

معلومات إضافية

جنوباً
30.08

شمالاً
29.9

غرباً
20.25

شرقاً
19.97

الأتوال

30 ارض سكنية



7:25



2024-11-27

تغلق المزايدة على العقار

شمالاً شارع عرض 15م
جنوباً قطعة رقم 107
شرقاً قطعة رقم 104
غرباً قطعة رقم 108

الحدود

750.69

المساحة م²

341506010000

رقم الصك

20,000

شيك الدخول

106

رقم القطعة



اضغط هنا للرفع المساحي

معلومات إضافية

جنوباً
24.97

شمالاً
25.05

غرباً
30

شرقاً
30

الأتوال

ارض سكنية 31



7:30



2024-11-27

تفلق المزايدة على العقار

شمالاً قطعة رقم 170
جنوباً قطعة رقم 174
شرقاً قطعة رقم 173
غرباً شارع عرض 15

الحدود

رقم الصك 241506010018
المساحة م² 737.1
رقم القطعة 172
شيك الدخول 20,000



اضغط هنا للرفع المساحي

معلومات إضافية

جنوباً 35.08
شمالاً 35.12

غرباً 21
شرقاً 21

الأطوال

ارض سكنية 32



7:35



2024-11-27

تفلق المزايدة على العقار

شمالاً قطعة رقم 43
جنوباً قطعة رقم 41
شرقاً شارع عرض 15م
غرباً قطعة رقم 88+87 من مخطط الأمير فيصل

الحدود

رقم الصك 341506010068
المساحة م² 704
رقم القطعة 42
شيك الدخول 20,000



اضغط هنا للرفع المساحي

معلومات إضافية

جنوباً 35.2
شمالاً 35.2

غرباً 20
شرقاً 20

الأطوال

ارض سكنية 33



7:40



2024-11-27

تفلق المزايدة على العقار

شمالاً قطعة رقم 91 من مخطط الأمير فيصل
جنوباً قطعة رقم 14
شرقاً قطعة رقم 34+35+36
غرباً قطعة رقم 12 + شارع عرض 15م

الحدود

رقم الصك 341506010066
المساحة م² 815.38
رقم القطعة 13
شيك الدخول 30,000



اضغط هنا للرفع المساحي

معلومات إضافية

جنوباً 20.055
شمالاً 20.28

غرباً 38.8
شرقاً 40.10

الأطوال

طول الحد الجنوبي حسب الصك (20.055م) وحسب الطبيعة بطول
(20.55م) المساحة حسب الصك (815.38م²) وحسب الطبيعة (815.55م²)

34 ارض سكنية



7:45



2024-11-27

تغلق المزايمة على العقار

شمالاً قطعة رقم 40
جنوباً قطعة رقم 38
شرقاً شارع عرض 15م
غرباً قطعة 90 من مخطط الأمير فيصل

الحدود

رقم الصك 341506010060
المساحة 2م 804.91
رقم القطعة 39
شيك الدخول 30,000

معلومات إضافية



اضغط هنا للرفع المساحي

الحد الغربي حسب الصك قطعة رقم 90 من مخطط الأمير فيصل وحسب الطبيعة قطعة رقم 90 + 89 من مخطط الامير فيصل .

جنوباً
35

شمالاً
35.15

غرباً
23

شرقاً
22.9

الأتطول

35 ارض سكنية



7:50



2024-11-27

تغلق المزايمة على العقار

شمالاً قطعة رقم 42
جنوباً قطعة رقم 40
شرقاً شارع عرض 15م
غرباً قطعة رقم 88+89 من مخطط الأمير فيصل

الحدود

رقم الصك 441506010058
المساحة 2م 701.71
رقم القطعة 41
شيك الدخول 20,000

معلومات إضافية



اضغط هنا للرفع المساحي

جنوباً
35.1

شمالاً
35.2

غرباً
19.98

شرقاً
19.95

الأتطول

36 ارض سكنية



7:55



2024-11-27

تغلق المزايمة على العقار

شمالاً قطعة رقم 93
جنوباً قطعة رقم 89
شرقاً شارع عرض 15
غرباً قطعة رقم 92

الحدود

رقم الصك 241502007778
المساحة 2م 703.54
رقم القطعة 91
شيك الدخول 20,000

معلومات إضافية



اضغط هنا للرفع المساحي

جنوباً
32.02

شمالاً
31.9

غرباً
22

شرقاً
22

الأتطول



8:00



2024-11-27

تفلق المزايدة
على العقار

ارض سكنية 37

شمالاً قطعة رقم 73
جنوباً قطعة رقم 96
شرقاً شارع عرض 15م
غرباً قطعة رقم 72

الحدود

593.24

المساحة م²

741506010071

رقم الصك

20,000

شيك الدخول

71

رقم القطعة

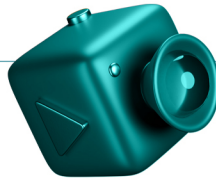


اضغط هنا للرفع المساحي

معلومات إضافية

تم ذكر الحد الجنوبي في الصك قطعة رقم 96 وحسب الطبيعة
قطعة 69جنوباً
29.7شمالاً
26.63غرباً
19.97شرقاً
20

الأتطول



اضغط هنا

شاهد التصوير
الجوي للعقارات

اضغط هنا للوصول للموقع

شروط الدخول بالمزاد

- التسجيل في منصة المزاد الإلكتروني.
- سداد مبلغ المشاركة بالقيمة المحددة لكل أصل عن طريق منصة المزاد الإلكتروني ويعتبر المبلغ جزءًا من الثمن لمن يرسو عليه المزاد ولا يحق له استرداده، وفي حالة رسو المزاد يتم سداد بقية المبلغ فور صدور فاتورة السداد وذلك خلال مدة التحصيل المعتمدة.
- عند رسو المزاد على المشتري، يتم سداد المبلغ شاملًا قيمة السعي فورًا، وفي حال تعذر السداد خلال ثلاثة أيام عمل من تاريخ صدور محضر الترسية فيعاد البيع على حساب المشتري المتخلف عن السداد، ويتحمل المشتري المتخلف تكاليف إعادة البيع على حسابه وللمركز الحق في تمديد الفترة من ثلاثة أيام إلى عشرة أيام إذا دعت الحاجة.
- المعاينة للأصل خلال فترة الإعلان.
- يسقط خيار المجلس حال رسو المزاد.
- يلتزم من يرسو عليه المزاد بسداد مبلغ السعي 2.5 % من ثمن البيع شاملًا لضريبة القيمة المضافة .
- يلتزم المشتري بسداد ضريبة التصرفات العقارية بقيمة 5 % من ثمن البيع وذلك خلال فترة التحصيل المحددة أعلاه.
- يتم البيع والإفراغ وفقًا لقواعد مركز الإسناد والتصفية «إنفاذ».

خطوات المشاركة في المزاد الإلكتروني

1



تسجيل الدخول في
المنصة الإلكترونية

2



إستعراض المزادات

3



سداد قيمة المشاركة في
المزاد (قابلة للإسترداد)

4



إختيار مزاد (واجهة الشمال)
والدخول للمشاركة

5



الفوز بالمزاد



امسح للدخول على
المنصة الإلكترونية



مؤسسة سهوم للخدمات العقارية
SOHOUM REAL ESTATE SERVICES EST

يقام المزاد



يبدأ المزاد من الساعة 01:00 مساءً
وينتهي من الساعة 4:40 مساءً الى الساعة 8:00 مساءً



البدال
Aldal



يبدأ المزاد يوم الاثنين الموافق 25 نوفمبر 2024
وينتهي يوم الاربعاء الموافق 27 نوفمبر 2024

للتواصل والاستفسار



0545204027 - 0508980701