



مزاد فرص الاستثمار

بداية المزاد 01 - 12 - 2024 م

نهاية المزاد 04 - 12 - 2024 م



عقارات المزاد

عقارات جدة

| م | رقم الصك | مسمى العقار | إستخدام العقار | المدينة | الحي | المساحة م ² | رقم القطعة | رقم المخطط | رسوم الدخول |
|---|--------------|-------------|----------------|---------|--------|------------------------|------------|-------------|--------------|
| 1 | 320204050304 | أرض خام | سكني | جدة | طيبة | 2p42133.91 | ت 28 | 616 / ج / س | 180,000 ريال |
| 2 | 420208025447 | قصر سكني | سكني | جدة | الرحاب | 2p2500 | 85 | ب/35 | 330,000 ريال |
| 3 | 260001346326 | فيلا سكنية | سكني | جدة | النهضة | 2p750 | 267 | ع / 491 / 3 | 140,000 ريال |

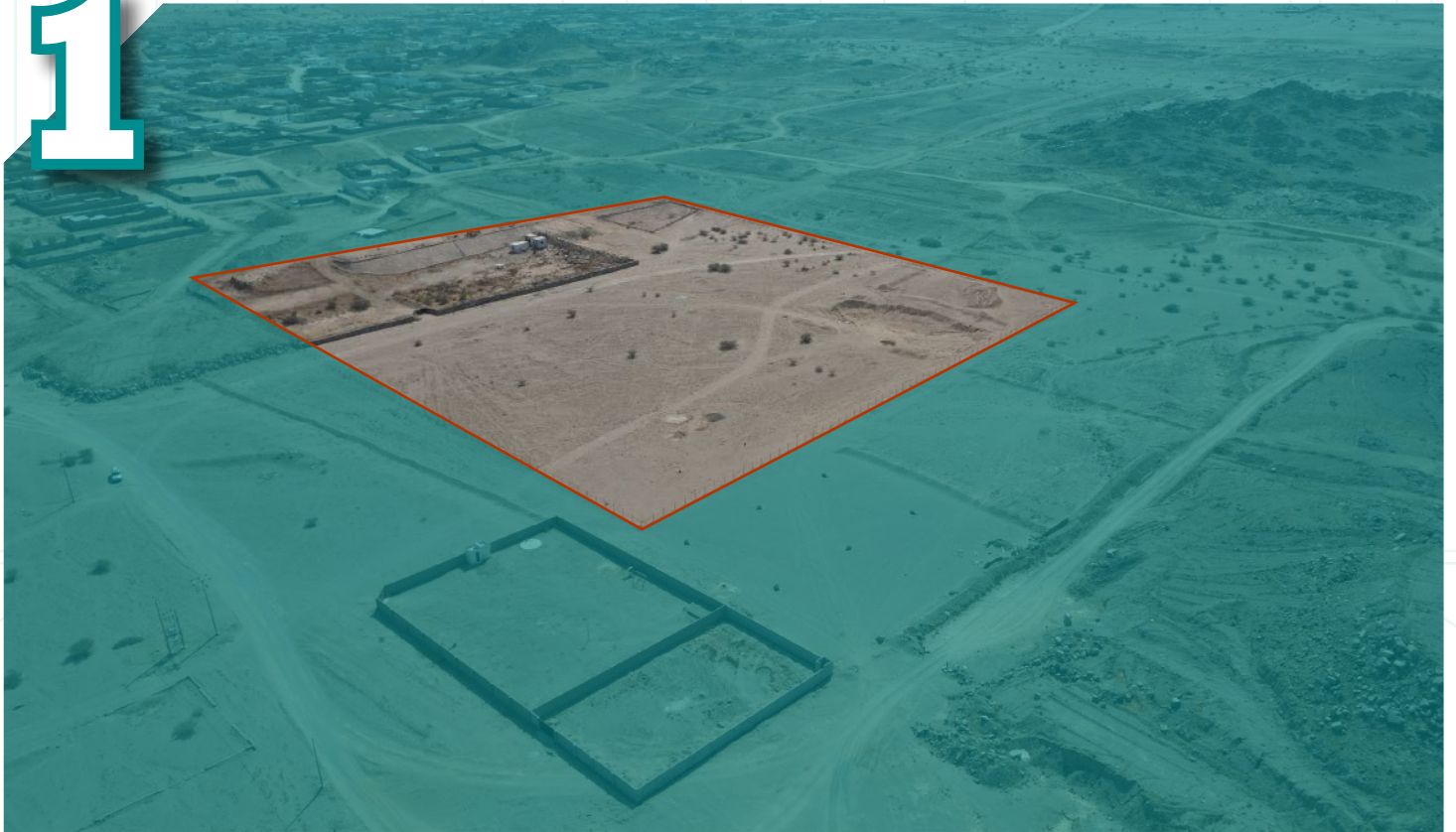
عقارات مكة المكرمة

| م | رقم الصك | مسمى العقار | إستخدام العقار | المدينة | الحي | المساحة م ² | رقم القطعة | رقم المخطط | رسوم الدخول |
|---|------------------------------|-----------------|----------------|-------------|---|------------------------|------------|---------------------|--------------|
| 4 | 320112003306 | أرض | سكني | مكة المكرمة | النبعة على يعين الذهاب الى وادي فاطمة | 2p1781.82 | بدون | بدون | 50,000 ريال |
| 5 | 420124000638 | استراحة | سكني | مكة المكرمة | زهرة العمرة | 2p1000 | 1284 | 7/7/26/1 | 50,000 ريال |
| 6 | 920108016987 | أرض | سكني تجاري | مكة المكرمة | شارع المنصور مطلة على الدائري الثاني | 2p303.59 | 136 | 15/14/1 | 190,000 ريال |
| 7 | 320108009252 | عمارة عظم | سكني | مكة المكرمة | ربوة مكة | 2p600 | 826 | ب / 15 / 29 / ك ك 1 | 90,000 ريال |
| 8 | 820126003709 820126003707 | أرض مستودعات | صناعي | مكة المكرمة | وادي جليل | 2p600 | 608 - 741 | أ / 34/17/1 | 100,000 ريال |

عقارات المدينة المنورة

| م | رقم الصك | مسمى العقار | إستخدام العقار | المدينة | الحي | المساحة م ² | رقم القطعة | رقم المخطط | رسوم الدخول |
|----|--------------|-------------|----------------|-----------------|---|------------------------|------------|------------|-------------|
| 9 | 440204001486 | أرض | سكني تجاري | المدينة المنورة | غرب طريق الجامعات شمال الهاتف بأبار علي | 2p923.84 | 119 | 587/ت/1413 | 50,000 ريال |
| 10 | 562047000101 | أرض | تجاري | المدينة المنورة | أبو بريقاء في ابيار علي | 2p722.42 | 45598 | 6/ع/ 1402 | 80,000 ريال |

1



وصف العقار

أرض خام .

الأرض داخل النطاق العمراني لمدينة جدة وخارج رسوم الأراضي البيضاء .
الموقع منظم برقم قطعه وداخل مخطط معتمد .

الطول

الحدود

بيانات العقار

| | | | | |
|--------|---------------|------|--------------|------------|
| 184.7م | قطعة رقم 26ت | شمال | أرض خام | نوع العقار |
| 194.5م | قطعة رقم 30ت | جنوب | 320204050304 | رقم الصك |
| 232.7م | قطعة رقم 27ت | شرق | جدة | المدينة |
| 213.8م | شارع بعرض 30م | غرب | طيبه | الحي |
| | | | ت28 | رقم القطعة |
| | | | 42133,91م2 | المساحة م2 |
| | | | 616 / ج / س | رقم المخطط |

موقع العقار

وثائق العقار

فيديو العقار

2



وصف العقار

قصر فاخر على شارع مزدوج (32)م، يتكون من فيلا رئيسية وعدد (3) ملاحق ،
الفيللا تتكون من الدور الارضي : بهو استقبال كبير (16×9) ومغاسل ضيوف
 ودورة مياه ، صالون (8×8) ، صالون (14×8) ، الجزء الخلفي من الدور الارضي
 متصل بالبهو ولكن منفصل عبارة عن جناحين كبيرة ، الجناح الأول : غرفة
 نوم (8×6) بدورة مياه ، وغرفة (5×4) ، ومجلس خاص (6×4) وبهو (5×3) .
 الجناح الثاني : غرفة نوم ماستر (12×10) بغرفة ملابس ودورة مياه ، صالة
 معيشة عائلية (8×12) بدورة مياه ، غرفة خادمت (3×4) ، مطبخ رئيسي
 (6×10) . الدور الأول : عدد (2) مطابخ مطبخ لطبخ ومطبخ للتجهيزات (6×6) .

ملاحظة:

- يوجد مصعد في القصر.

- البيع لبعض الأثاث:

المفروشات في الدور الارضي وتفصيلها كالتالي:

1- طاولة السفرة مع الكراسي تم استيردها من فرنسا بمبلغ (270) الف ريال ماركة
 ماركفيل .

2- مجلس الحرير والرجال والمدخل بتكلفه (750) الف ريال استيل ايطالي وفرنسي .

- المستثنى من البيع:

1- مجسم باب الكعبة الموجود في مجلس الرجال .

2- جميع مفروشات الجزء الخلفي من القصر .

3- مفروشات في الدور العلوي .

الطول

الحدود

بيانات العقار

| | | | | |
|------|-------------|------|--------------|------------|
| 50 م | قطعة رقم 87 | شمال | قصر سكني | نوع العقار |
| 50 م | قطعة رقم 83 | جنوب | 420208025447 | رقم الصك |
| 50 م | قطعة رقم 86 | شرق | جدة | المدينة |
| 50 م | شـارـع | غرب | الرحاب | الحي |
| | | | 85 | رقم القطعة |
| | | | 2500م2 | المساحة م2 |
| | | | ب/35 | رقم المخطط |

موقع العقار

وثائق العقار

فيديو العقار





3



وصف العقار

فيلا سكنية بحي النهضة .

عبارة عن فيلا أمامية دورين وملحق و 3 شقق في الخلف .

مكونات الفيلا :

الدور الأرضي : يتكون من 3 غرف و 2 دورات مياه وصالة ومطبخ ومستودع .

الدور الأول : يتكون من 4 غرف و 4 دورات مياه وصالة وبوفيه وغرفة ملابس .

الملحق العلوي : يتكون من 1 غرفة و 1 دورة مياه وصالة وغرفة خادمة وغرفة غسيل وحوش .

الملحق الأرضي : يتكون من غرفة حارس ودوره مياه .

الطول

الحدود

بيانات العقار

| | | | | |
|---------|--------------|-------------|--------------|------------|
| 30 م | قطعة رقم 265 | شمال | فيلا سكنية | نوع العقار |
| 30 م | قطعة رقم 269 | جنوب | 260001346326 | رقم الصك |
| 25 م | قطعة رقم 268 | شرق | جدة | المدينة |
| 25 م | شوارع | غرب | النهضة | الحي |
| 5 سنوات | عمر العقار | 267 | رقم القطعة | |
| | | 2م750 | المساحة م2 | |
| | | 3 / 491 / ع | رقم المخطط | |

موقع العقار

وثائق العقار

فيديو العقار





4



وصف العقار

أرض سكنية في مكة المكرمة بحي النبعة على يمين الذهاب الى وادي فاطمة .

الطول

77.80م

يبدأ من الغرب بطول 29.10 م
ثم ينحرف الى الشرق مائل
للشمال بطول 63.20 م

16.10م

يبدأ من الشمال بطول 4.80 م
ثم ينحرف الى الجنوب مائل
للشرق بطول 4.30 م

الحدود

جار

جار

ارض

سكنة

شمال

جنوب

شرق

غرب

بيانات العقار

أرض

320112003306

مكة المكرمة

النبعة على يمين الذهاب
إلى وادي فاطمة

بدون

1781.82م²

بدون

نوع العقار

رقم الصك

المدينة

الحي

رقم القطعة

المساحة م²

رقم المخطط

موقع العقار

وثائق العقار

فيديو العقار

5



وصف العقار

استراحة سكنية في مكة المكرمة بحي زهرة العمرة (النوارية) .

الطول

20 م

الحدود

جبل

شمال

استراحة

نوع العقار

20 م

شارع بعرض 15م

جنوب

420124000638

رقم الصك

50 م

قطعة رقم 1285

شرق

مكة المكرمة

المدينة

50 م

قطعة رقم 1283

غرب

زهرة العمرة (النوارية)

الحي

1284

رقم القطعة

أكثر من 10 سنوات

عمر العقار

2م1000

المساحة م2

موقع العقار

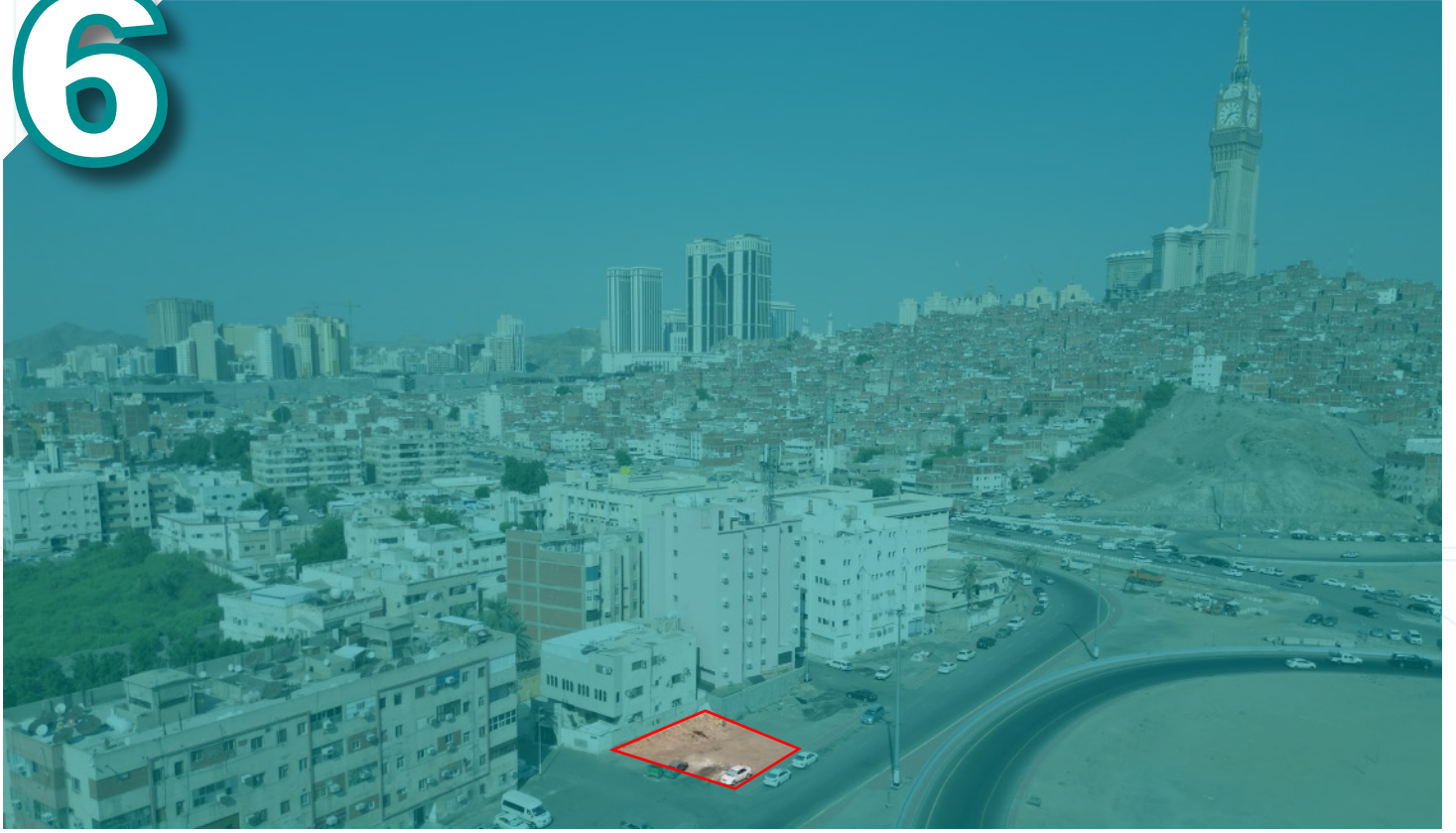
وثائق العقار

فيديو العقار

7/7/26/1

رقم المخطط

6



وصف العقار

أرض سكنية تجارية في مكة المكرمة على شارع المنصور مطلة على الدائري الثاني .

الطول

الحدود

بيانات العقار

| | | | | |
|---------|------|------|---|------------|
| 20 م | جار | شمال | أرض | نوع العقار |
| 13.53 م | حرم | جنوب | 920108016987 | رقم الصك |
| 17.6 م | جار | شرق | مكة المكرمة | المدينة |
| 19.26 م | شارع | غرب | شارع المنصور مطله على الدائري الثاني (البوقري) | الحي |
| | | | 136 | رقم القطعة |
| | | | 303.59م2 | المساحة م2 |
| | | | 15/14/1 | رقم المخطط |

موقع العقار

وثائق العقار

فيديو العقار

7



وصف العقار

عمارة عظم سكنية في مكة المكرمة بحي ربوة مكة .

الطول

30 م

30.002 م

19.996 م

20.002 م

الحدود

قطعة رقم 824

قطعة رقم 828

شارع بعرض 15م

قطعة رقم 827

10 سنوات

عمر العقار

بيانات العقار

عمارة عظم

320108009252

مكة المكرمة

ربوة مكة

826

2م600

ب / 15 / 29 / ك ك 1

نوع العقار

رقم الصك

المدينة

الحي

رقم القطعة

المساحة م2

رقم المخطط

موقع العقار

وثائق العقار

فيديو العقار

8



وصف العقار

أرض صناعية تجارية في منطقة مستودعات في مكة المكرمة بحي وادي جليل .

الطول

20 م

20 م

15 م

15 م

الحدود

شمال

جنوب

شرق

غرب

قطعة رقم 609
قطعة رقم 740

قطعة رقم 609
قطعة رقم 742

شارع بعرض 20م

شارع بعرض 15م

بيانات العقار

أرض مستودعات

820126003707
820126003709

مكة المكرمة

وادي جليل

608 - 741

600 م²

أ/34/17/1

نوع العقار

رقم الصك

المدينة

الحي

رقم القطعة

المساحة م²

رقم المخطط

موقع العقار

وثائق العقار

فيديو العقار

9



وصف العقار

أرض سكنية تجارية في المدينة المنورة بحي غرب طريق الجامعات شمال الهاتف بآبار علي .

الطول

الحدود

بيانات العقار

| | | | | |
|---------|--------------|------|--|------------------------|
| 30.5 م | قطعة رقم 221 | شمال | أرض | نوع العقار |
| 31.05 م | قطعة رقم 117 | جنوب | 440204001486 | رقم الصك |
| 30.05 م | شوارع | شرق | المدينة المنورة | المدينة |
| 30.5 م | قطعة رقم 118 | غرب | غرب طريق الجامعات شمال الهاتف بآبار علي | الحي |
| | | | 119 | رقم القطعة |
| | | | 923.84م ² | المساحة م ² |
| | | | 587/ت/1413 | رقم المخطط |

موقع العقار

وثائق العقار

فيديو العقار

10



وصف العقار

أرض تجارية على طريق الهجرة مقام عليها مستودع .

الطول

18.7 م

18.5 م

20 م

20 م

الحدود

مواقف سيارات

ممر مشاة

قطعة رقم 8

شارع

شمال

جنوب

شرق

غرب

بيانات العقار

أرض

562047000101

المدينة المنورة

أبو بريقاء في ابيار علي

45598

722.42م²

1402 /ع/ 6

نوع العقار

رقم الصك

المدينة

الحي

رقم القطعة

المساحة م²

رقم المخطط

موقع العقار

وثائق العقار

فيديو العقار



الفيديو التسويقي



شروط المشاركة في المزاد الإلكتروني

- ان دخولك للمزاد والمشاركة فيه يعد قرارا منك بالموافقة على الشروط المذكورة.
- المعلومات المذكورة في البروشور استرشادية ويجب التأكد من الجهات ذات الاختصاص والعلاقة عن التصاريح ونظام البناء في منطقة كل عقار.
- 1- التسجيل في المنصة الإلكترونية للمزاد .
- 2 - سداد مبلغ المشاركة بالقيمة المحددة لكل عقار عن طريق المنصة ويعتبر العربون غير مسترد لمن يرسو عليه المزاد ولا يحق له استرداده , وفي حال رسو المزاد يحرر شيك بباقي قيمة العقار بالإسم المقدم من قبل الشركة.
- 3 - عند رسو المزاد على المشتري يتم سداد المبلغ المتبقي خلال مدة اقصاها عشرة أيام عمل من تاريخ الترسية وفي حال تعذر ذلك يعتبر البيع ملغي ويحق للمالك او الشركة المنظمة إعادة بيع العقار.
- 4 - يسقط خيار المجلس عند رسو المزاد.
- 5 - يحرر من يرسو عليه المزاد شيك السعي بقيمة 2,5% من ثمن البيع بالإضافة الى ضريبة القيمة المضافة للسعي.
- 6 - يلتزم المشتري بسداد ضريبة التصرفات العقارية بقيمة 5% من ثمن البيع وتسدد مباشرة بعد الترسية.

نود التنويه أن كل من دخل المزاد قد عاين العقار معاينة تنفي الجهالة والغرر وقد نعرف على طبيعتها وعلى كل ما يخص فواتير الماء والكهرباء والحدود والأطوال وأيضا قد تعرف على فترة استحقاق الأجر ويتطلب مراجعة الجهات المختصة لتأكيد المعلومات الواردة في البروشور و جميع المعلومات الواردة في البروشور إسترشادية ويجب التأكد من الجهات المختصة خلال فترة المعاينة قبل دخول المزاد.

خطوات المشاركة في المزاد الالكتروني

لإنشاء حساب في منصة
aldal.sa

الدخول للمنصة
aldal.sa



اختر الأصل المستهدف
بالضغط عند السهم

2



تحديد المزاد المستهدف
ثم النقر على حقل تفاصيل

1



انقر على التسجيل

4



انقر على لوحة المزايمة

3



انقر على التأكيد

6



انقر على أضف مزايمة

5

بيانات المزاد



بداية المزاد يوم الأحد بتاريخ 29 - 05 - 1446 هـ
و ينتهي يوم الأربعاء بتاريخ 03 - 06 - 1446 هـ
الموافق 01 - 12 - 2024 م - 04 - 12 - 2024 م



يبدأ المزاد من الساعة 10:00 صباحاً
نهاية المزاد ما بين الساعة 04:00 الى 05:00 مساءً



سيقام المزاد إلكترونياً عبر منصة الدال للمزادات

للتواصل والاستفسار

0531667725

0531630265