

إنفاذ  
Infalh

مزاد  
أفق الشمال



**إنفاذ**  
Infath

## مركز الإسناد والتصفية - إنفاذ

مركز الإسناد والتصفية «إنفاذ»، مركز حكومي مستقل إداريًا وماليًا، يختص بالإشراف على أعمال التصفية والبيع للأصول الثابتة والمنقولة والتي تُسند إليه من قبل الجهات القضائية والحكومية كتصفية الشركات والشركات والصناديق والمساهمات، وذلك من خلال إسنادها إلى الجهات المتخصصة فنيًا والإشراف على أعمالها؛ للإسهام في تسريع عملية استيفاء الحقوق.

920000100 

[www.infath.gov.sa](http://www.infath.gov.sa) 

infath\_sa   
infathauctions



**أسس الريادة**

## **أسس الريادة للخدمات العقارية**

شركة تسويقية عقارية رائدة في مجال التسويق العقاري وإقامة وتنظيم المزادات العقارية حاصلون على تراخيص في أنظمة الوساطة العقارية والتسويق العقاري والمزادات العقارية وإدارة الأملاك من الهيئة العامة للعقار.

0575060000



ussryadah@gmail.com



@ UssRyadahCo






تعلمن شركة أسس الريادة للخدمات العقارية عن البيع بالمزاد العلني وبإشراف من مركز الإسناد والتصفية "إنفاذ" وبقرار من محكمة التنفيذ


## بداية المزاد

الثلاثاء 24 / 12 / 2024 م 

10:00 صباحاً 

## نهاية المزاد

الخميس 26 / 12 / 2024 م 

05:00 - 07:30 مساءً 

منصة الدال للمزادات 

# بيان العقارات

نوع العقار	المدينة	الحي	المساحة م <sup>2</sup>	رقم المخطط	رقم القطعة	رقم الصك	رقم طلب التنفيذ	مبلغ المشاركة
عمارة	عرعر	الناصرية	990	1401 / ع / 18	أ / 36	741607017905	403094500016604	100,000
عمارة	عرعر	العزيرية	380	بدون	1062	660644001648	403094600023186	10,000
دور قيد الإنشاء	عرعر	حى قرطبة	720	1429 / د / 2 / 2	د / 969	399501002043	401014501922639	30,000
فيلا	عرعر	المحمدية	420	1399 / 2 / 2 / 2	887	341601012230	402014500739246	20,000
أرض	عرعر	غرناطة الشرقي	630	1429 / د / 17	د / 1732	341602008305	402014600740778	5,000
فيلا قيد الإنشاء	عرعر	القدس الغربي	630	1429 / د / 4 / 4	هـ / 2882	541603008515	401014401475387	30,000
فيلا	عرعر	القدس الغربي	630	1429 / د / 4 / 4	هـ / 1451	396103002602	401044601342411	30,000
بيت	طريف	الخالديه	306.57	1389 / ت / 2 / 41	84	260644001532	403094500017602	10,000
أرض	عرعر	بدنه	630	1408 / ع / 6 / 6	ب / 198	341607017909	403094500016604	10,000
دور	عرعر	القدس الغربي	630	1429 / د / 4 / 4	ج / 2520	893582001054	401014501521515	30,000
دور	عرعر	النخيل	736	1423 / ع / 17	أ / 87	396103002462	401044501189176	30,000

01  
02  
03  
04  
05  
06  
07  
08  
09  
10  
11



01

05:00م

2024/12/26

تغلق المزايدة  
على العقار

## وصف العقار

"العقار عبارة عن عمارة 4 ادوار  
- الدور الارضي عبارة عن 10 فتحات محلات تجارية  
- الدور الاول والثاني والثالث كل دور فيه 9 وحدات كل وحدة مكونه من غرفة ودورة مياه"

النوع	رقم الطك	رقم المخطط	رقم القطعة	
عمارة	741607017905	1401 / ع / 18	أ / 36	
المساحة م <sup>2</sup>	الاستخدام	الحي	شيك الدخول	
990	سكني تجاري	الناصرية	100,000	
الحدود	شمالاً	جنوباً	شرقاً	غرباً
الأطوال	شمالاً	جنوباً	شرقاً	غرباً
	33 م	33 م	30 م	30 م

## معلومات إضافية

-العقار يحتاج اكمال بعض التشطيبات  
-العقار حسب رخصة البناء: 3 ادوار / و في الطبيعة : 4 ادوار

الرفع المساحي

صور إضافية

للوصول للموقع



02

05:15 م

2024/12/26

تغلق المزايمة  
على العقار

## وصف العقار

"العقار عبارة عن عمارة دورين  
الدور الارضي مكون من مجلسين وصالة ومقلمط ومطبخ ومستودع وثلاث دورات مياة وثلاث غرف نوم  
الدور الاول مكون من مجلس وصالة ومطبخ وثلاث غرف نوم ودورتين مياة"

النوع	رقم الطك	رقم المخطط	رقم القطعة
عمارة	660644001648	بدون	1062
المساحة م <sup>2</sup>	380	سكني	العزيفية
الاستخدام	الحبي	شيك الدخول	10,000
الحدود	شمالاً	جنوباً	شرقاً
	جنوباً	غرباً	شرقاً
الأطوال	شمالاً	جنوباً	شرقاً
	19 م	19 م	20 م
	19 م	20 م	20 م

## معلومات إضافية

الرفع المساحي

صور إضافية

للوصول للموقع



03

05:30 م

2024/12/26

تفلق المزايدة  
على العقار

## وصف العقار

العقار عبارة عن دور أرضي مكون من مجلسين وصالة ومقلمط ومطبخ ومستودع واربعة غرف نوم واربعة دورات مياه

النوع	فيلا	المساحة م <sup>2</sup>	720	شمالاً	قطعة رقم 967
رقم الطك	399501002043	الاستخدام	سكني	جنوباً	قطعة رقم 971
رقم المخطط	1429 / ر / د / 2	الحي	حى قرطبة	شرقاً	شارع عرض 18م
رقم القطعة	د / 969	شيك الدخول	30,000	غرباً	قطعة رقم 970

الأطوال	شمالاً 30 م	جنوباً 30 م
	شرقاً 24 م	غرباً 24 م

## معلومات إضافية

العقار تحت التشطيب

الرفع المساحي

صور إضافية

للوصول للموقع



04

05:45 م

2024/12/26

تغلق المزايدة  
على العقار

## وصف العقار

"العقار عبارة عن فيلا دورين :  
الارضى مكون من : مجلسين وصالة ومقلمط ومطبخ وثلاث غرف نوم وثلاث دورات مياة ومحلط خارجي  
الدور الاول مكون من : مجلس وصالة ومطبخ وغرفتين نوم ودورتين مياة "

النوع	فيلا	المساحة م <sup>2</sup>	420	الحدود	شمالاً	قطعة رقم 886
رقم الصك	341601012230	الاستخدام	سكني	جنوباً	شمالاً	قطعة رقم 888
رقم المخطط	1399 / 2 / 2 / 2	الحي	المحمدية	شرقاً	شرقاً	شارع عرض 18م
رقم القطعة	887	شيك الدخول	20,000	غرباً	غرباً	قطعة رقم 878
الأطوال	شمالاً 20 م	جنوباً 20 م	شرقاً 21 م	غرباً 21 م		

## معلومات إضافية

"العقار يحتاج للصيانة والترميم  
يوجد اختلاف في المساحة حسب الصك 420 م وحسب الطبيعة 409.73 م  
يوجد اختلاف في طول الحد الغربي في الصك 21م وفي الطبيعة 20م"

الرفع المساحي

صور إضافية

للوصول للموقع



05

06:00 م

2024/12/26

تفلق المزايدة  
على العقار

## وصف العقار

أرض سكنية فضاء واجهة شمالية

شارع عرض 5م قطعة رقم 1731 قطعة رقم 1730 قطعة رقم 1734	شمالاً جنوباً شرقاً غرباً	الحدود	630 سكني غرناطة الشرقي 5,000	المساحة م <sup>2</sup> الاستخدام الحي شيك الدخول	أرض سكنية 341602008305 17 / د / ر / 1429 1732 / د	النوع رقم الطك رقم المخطط رقم القطعة
21 م جنوباً 30 م غرباً	21 م شمالاً 30 م شرقاً	الأطوال				

## معلومات إضافية

الرفع المساحي

صور إضافية

للوصول للموقع





07

06:30م

2024/12/26

تغلق المزايدة  
على العقار

## وصف العقار

العقار عبارة عن فيلا دور ارضي مكون من مجلسين وصالة ومقلمط ومطبخ وثلاث غرف نوم وثلاث دورات مياة

النوع	فيلا	المساحة م <sup>2</sup>	630	الحدود	شمالاً جنوباً شرقاً غرباً	رقم القطعة	396103002602
رقم الصك	1429 / ر / 4	الاستخدام	سكني	الأطوال	شمالاً 21 م جنوباً 21 م شرقاً 30 م غرباً 30 م	رقم المخطط	1451 / هـ
رقم القطعة	1451 / هـ	الحي	القدس الغربي 30,000			رقم القطعة	1451 / هـ

## معلومات إضافية

الرفع المساحي

صور إضافية

للوصول للموقع



08

06:45 م

2024/12/26

تغلق المزايدة  
على العقار

## وصف العقار

العقار عبارة عن دور ارضي مكون من 2 غرفة امطبخ ادوره مياه

شارع عرض 12م  
جار  
شارع عرض 12م

شمالاً  
جنوباً  
شرقاً  
غرباً

الحدود

306.57  
سكني  
الخالديه  
10,000

المساحة م<sup>2</sup>  
الاستخدام  
الحي  
شيك الدخول

بيت  
260644001532  
1389 / 2 / 41  
84

النوع  
رقم الطك  
رقم المخطط  
رقم القطعة

جنوباً 14.5 م  
غرباً 21.2 م

شمالاً 14.1 م  
شرقاً 21.7 م

الأطوال

## معلومات إضافية

الرفع المساحي

صور إضافية

للوصول للموقع



09

07:00م

2024/12/26

تفلق المزايدة  
على العقار

## وصف العقار

أرض سكنية فضاء واجهة شمالية

النوع	أرض سكنية	المساحة م <sup>2</sup>	630	الحدود	شمالاً جنوباً شرقاً غرباً	شارع عرض 20م قطعة رقم 199 قطعة رقم 196 قطعة رقم 200
رقم الصك	341607017909	الاستخدام	سكني	الأطوال	شمالاً 21 م جنوباً 21 م شرقاً 30 م غرباً 30 م	
رقم المخطط	6 / 6 / 1408 / ع / ب	الحي	بدنه			
رقم القطعة	198 / ب	شيك الدخول	10,000			

## معلومات إضافية

"يوجد اختلاف في المساحة حسب الصك 630م وحسب الطبيعة 621 م  
يوجد اختلاف في طول الحد الشمالي والجنوبي في الصك 21م والطبيعة 20.7م"

الرفع المساحي

صور إضافية

للوصول للموقع



07:15م

2024/12/26

تغلق المزايدة  
على العقار

10

## وصف العقار

العقار عبارة عن دور الارضي مكون من مشب ومجلسين وصالة ومقلط ومطبخ ومستودع واربع غرف نوم واربع دورات مياه

الحدود	شمالاً جنوباً شرقاً غرباً	قطعة رقم 2518 قطعة رقم 2522 قطعة رقم 2519 شارع عرض 18م	630 سكني القدس الغربي 30,000	المساحة م <sup>2</sup> الاستخدام الحي شيك الدخول	دور 893582001054 4 / د / ر / 1429 ج / 2520	النوع رقم الصك رقم المخطط رقم القطعة
الأطوال	30 م 21 م	30 م 21 م				

## معلومات إضافية

يوجد اختلاف باسم الحي في الصك حي القدس الغربي ومخطط بلدي حي القدس الشرقي

الرفع المساحي

صور إضافية

للوصول للموقع



11

07:30 م

2024/12/26

تفلق المزايدة  
على العقار

## وصف العقار

العقار عبارة عن دور ارضي مكون من مجلسين وصالة ومقלט ومطبخ ومستودع وثلاث غرف نوم وثلاث دورات مياه

النوع	دور	المساحة م <sup>2</sup>	736	الحدود	شمالاً	قطعة رقم 89
رقم الصك	396103002462	الاستخدام	سكني	جنوباً	جنوباً	قطعة رقم 85
رقم المخطط	1423 / ع / 17	الحي	النخيل	شرقاً	شرقاً	فضاء ثم شارع عرض 20م
رقم القطعة	أ / 87	شيك الدخول	30,000	غرباً	غرباً	قطعة رقم 88
الأطوال	شمالاً 32 م	جنوباً 32 م	شرقاً 23 م	غرباً 23 م		

## معلومات إضافية

"يوجد اختلاف في المساحة حسب الصك 736م وحسب الطبيعة 704م  
يوجد اختلاف في طول الضلع الشرقي والغربي بين الطبيعة و الصك"

الرفع المساحي

صور إضافية

للوصول للموقع

# شروط الدخول بالمزاد

التسجيل في منصة الدال للمزادات الالكترونية .

سداد مبلغ المشاركة بالقيمة المحددة لكل أصل عن طريق منصة الدال ويعتبر المبلغ جزءاً من الثمن لمن يرسو عليه المزاد ولا يحق له استرداده، وفي حالة رسو المزاد يتم سداد بقية المبلغ فور صدور فاتورة السداد وذلك خلال مدة التحصيل المعتمدة

عند رسو المزاد على المشتري , يتم سداد المبلغ شاملاً قيمة السعي فوراً , وفي حال تعذر السداد خلال ثلاثة أيام عمل من تاريخ صدور محضر الترسية فيعيد البيع على حساب المشتري المتخلف عن السداد ويتحمل المشتري المتخلف تكاليف إعادة البيع على حسابه وللمرکز الحق في تمديد الفترة من ثلاثة أيام إلى عشرة أيام إذا دعت الحاجة

المعاينة للأصل خلال فترة الإعلان .

يسقط خيار المجلس حال رسو المزاد .

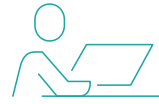
يلتزم من يرسو عليه المزاد بسداد مبلغ السعي %2.5 من ثمن البيع شاملاً لضريبة القيمة المضافة

يلتزم المشتري بسداد ضريبة التصرفات العقارية بقيمة %5 من ثمن البيع وذلك خلال فترة التحصيل المحددة أعلاه

يتم البيع والإقراغ وفقاً لقواعد مركز الإسناد والتصفية « لإنفاذ».

# خطوات المشاركة في المزاد الإلكتروني

1



تسجيل الدخول في  
المنصة الإلكترونية

2



إستعراض المزايدات

3



سداد قيمة المشاركة في  
المزاد (قابلة للإسترداد)

4

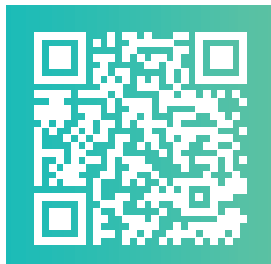


إختيار مزاد (أفق الشمال)  
والدخول للمشاركة

5



الفوز بالمزاد



امسح للدخول علي  
المنصة الإلكترونية

## يقام المزاد



يبدأ المزاد من الساعة 10:00 صباحاً  
وينتهي من الساعة 05:00 مساءً حتى 07:30 مساءً



الدال  
Aldal  
يقام المزاد  
الكهربائي  
للإلكترونية



يبدأ المزاد يوم الثلاثاء الموافق 24 ديسمبر 2024 م  
ينتهي المزاد يوم الخميس الموافق 26 ديسمبر 2024 م

## للتواصل والاستفسار

0553705111  
0532000390-0575060000



ussryadah@gmail.com



@ UssRyadahCo



جميع المعلومات والبيانات الواردة في الملف أولوية ولا تنافي عن معاينة  
الأصل على الطبيعة ويلزم المشتري مراجعة الجهات ذات الاختصاص للتأكد  
كما أن تحديد الأصول تقريبي والأساس ماتم ذكره بالصك