



عقارات شركة الشيخ

عبدالله بن عبد العزيز آل سعود

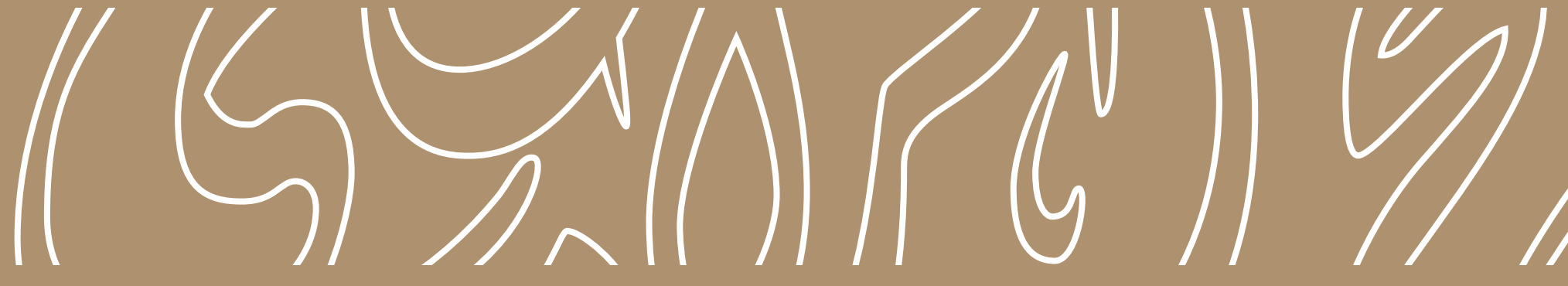
رحمه الله تعالى

المزاد العلني التاسع عشر

(الرياض - القصيم - الدمام)

مزايا المزاد الإلكتروني

حضور - إلكتروني - مرئي



الراجحي

عقارات الراجحي

تتميز عقارات الشيخ صالح بن عبدالعزيز الراجحي « رحمه الله تعالى » بالتنوع والتفرد في مواقعها واستثماراتها ، حيث المشاريع ذات العوائد الاستثمارية المجدية والأراضي ذات الاستخدامات المتعددة في أميز المواقع وأشهرها في مدينة الرياض وجدة ومكة والقصيم وغيرها من مدن المملكة

واستمرارا لنجاحات المزادات السابقة لعقارات مجلس التصفية نضع بين أيديكم بعضاً من تلك العقارات التي سيتم طرحها في المزاد العلني التاسع عشر

أرض حي العدامة

سكني تجاري

حي العدامة - الدمام



استخدامات العقار



تجاري سكني

مساحة العقار



603.80 متر مربع

موقع العقار



الدمام - حي العدامة



مميزات العقار



- وقوع العقار في منطقة ذات كثافة سكانية مما يعزز من فرص الاستثمار
- سهولة الوصول من وإلى العقار من عدة طرق وشوارع رئيسية
- مساحة العقار المميزة التي تزيد من الفرص الاستثمارية
- توفر الخدمات الحكومية والخدمات الحكومية المحيطة بالعقار

603.80 م^٢

المساحة

360652000362

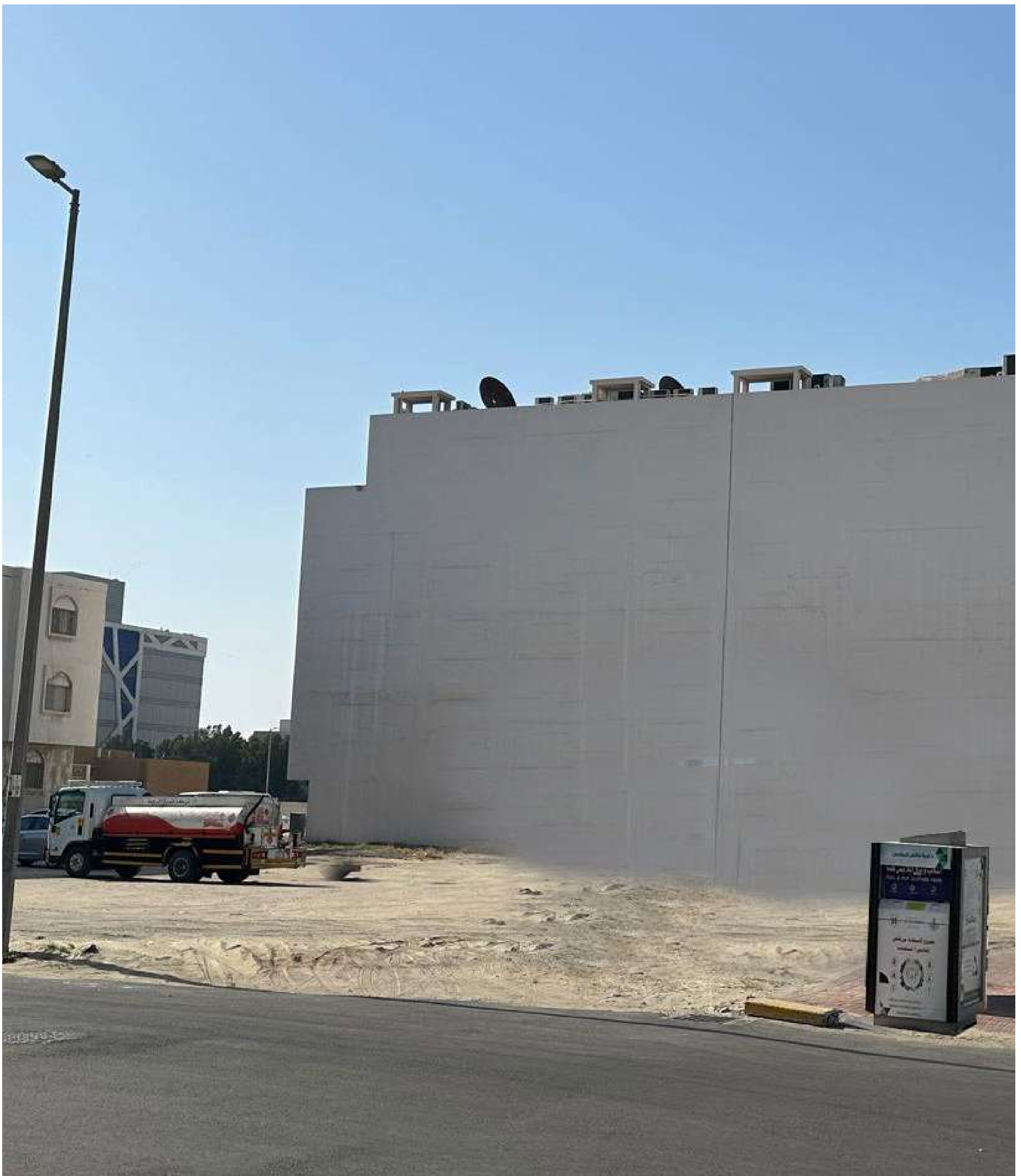
رقم الصك

قطعة 9 وقطعة 20

أرقام القطع

الأطوال والحدود

39.62 متر	بطول	قطعة رقم 19 ورقم 8	شمال
36.62 متر	بطول	قطعة رقم 10 وقطعة رقم 21	جنوب
15.24 متر	بطول	قطعة رقم 9 وشارع عرض 21.34 متر	شرق
15.24 متر	بطول	قطعة رقم 20 و شارع عرض 21.34 متر	غرب





الشمال

كورنيش الدمام

الشارع الحادي عشر

شارع المستشفى

شارع الأمير مشعل

وزارة العمل

أرض حي العدامة

الشارع التاسع

طريق الملك فهد

استاد الأمير محمد بن فهد



اضغط للموقع



فيلا الخالدية

حي الخالدية - الرياض

سكني



استخدامات العقار



سكني

مساحة العقار



1,113.51 متر مربع

موقع العقار



الرياض - حي الخالدية

عدد 2 فيلا - بعقود سنوية بقيمة اجمالية 78,144 ريال

مكونات ودخل العقار



مميزات العقار



- العقار استثماري
- الطلب على العقار السكني عالي
- موقع العقار المميز
- توافر الخدمات

1,113.51 م²

المساحة

910123039115

رقم الصك

2278

رقم المخطط

قطعة رقم 110

أرقام القطع

الأطوال والحدود

شمال	شارع عرض 15 متر	بطول	29.48 متر
جنوب	قطعة رقم 112	بطول	31.42 متر
شرق	قطعة رقم 109	بطول	36.25 متر
غرب	شارع عرض 15 متر	بطول	36.93 متر





الشمال

طريق الأمام علي بن أبي طالب

حي الفيصلية

شارع الأمير محمد بن عبدالرحمن

فيلا الخالدية

منتزه مناخ الملك عبدالعزيز

ميدان صنعاء - مخرج 19

طريق الخرج

طريق الدائري الجنوبي

طريق العزيزية الفرعي



اضغط للموقع



عمارة الخالدية

سكني تجاري

حي الخالدية - الرياض



استخدامات العقار



عمارة سكنية تجارية

مساحة العقار



1,796.24 متر مربع

موقع العقار



الرياض - حي الخالدية

عدد 4 شقق و 7 معارض بعقود سنوية باجمالي 160,742 ريال

مكونات ودخل العقار



مميزات العقار



- العقار استثماري
- قربه من العديد من المنشآت التجارية
- العائد الاستثماري مرتفع
- وقوعه على طريق حيوي عرض 60 متر
- قيمة العقار ضمن القينة المتوسطة والمناسبة للاستثمار

1,796.24 م^٢

المساحة

510110045732

رقم الصك

2278

رقم المخطط

قطعة رقم 109

أرقام القطع

← الأطوال والحدود →

شمال	شارع عرض 15 متر	بطول	49.02 متر
جنوب	قطعة رقم 111	بطول	49.88 متر
شرق	شارع عرض 60 متر	بطول	35.11 متر
غرب	قطعة رقم 110	بطول	37.63 متر





الشمال

طريق الأمام علي بن أبي طالب

حي الفيصلية

شارع الأمير محمد بن عبدالرحمن

عمارة الخالدية

منتزه مناخ الملك عبدالعزيز

ميدان صنعاء - مخرج 19

طريق الخرج

طريق الدائري الجنوبي

طريق العزيزية الفرعي



اضغط للموقع



المشروع رقم 5

زراعي

الشقة العليا - القصيم



استخدامات العقار



أرض زراعية

مساحة العقار



* 418,000 متر مربع (حسب الصك)

832,411 متر مربع (الرفع المساحي)

موقع العقار



القصيم - شمال الشقة العليا



* البيع حسب المساحة الواردة في الصكوك

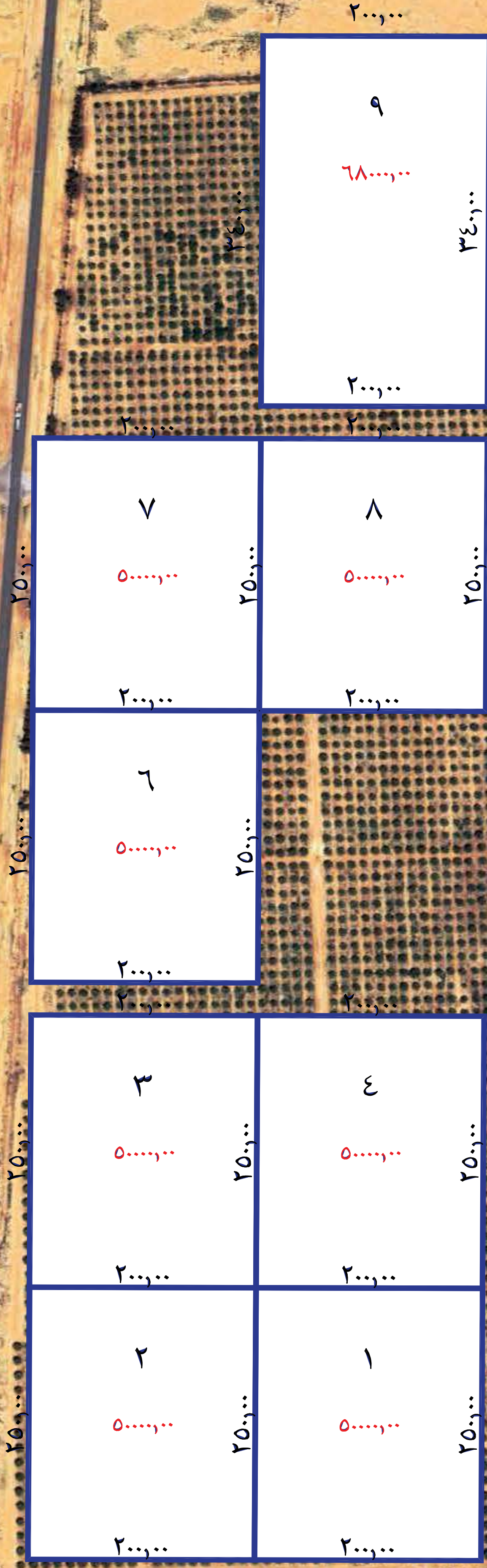
مميزات العقار



- يمتاز المشروع بقربه من طريق حائل القصيم القديم وأيضا بالقرب من جامعة القصيم ومطار الأمير نايف الدولي على بعد 18 كيلو متر تقريبا
- يمتاز المشروع بوجوده بمنطقة واعدة ومرغوبة عند تطويرها
- سهولة توفر الخدمات لقربها من مخططات الاستراحات والمخططات السكنية بالمنطقة
- مساحة الأرض المتوسطة والمرغوبة لكثير من المستثمرين



الشمال



٢٠٠,٠٠٠

٩

٧٨,٠٠٠,٠٠٠

٣٤,٠٠٠

٢٠,٠٠٠

٢٠,٠٠٠

٢٠,٠٠٠

٧

٥,٠٠٠,٠٠٠

٢٠,٠٠٠

٨

٥,٠٠٠,٠٠٠

٢٠,٠٠٠

٢٠,٠٠٠

٦

٥,٠٠٠,٠٠٠

٢٠,٠٠٠

٢٠,٠٠٠

٢٠,٠٠٠

٢٠,٠٠٠

٤

٥,٠٠٠,٠٠٠

٢٠,٠٠٠

٥

٥,٠٠٠,٠٠٠

٢٠,٠٠٠

٢٠,٠٠٠

٢

٥,٠٠٠,٠٠٠

٢٠,٠٠٠

١

٥,٠٠٠,٠٠٠

٢٠,٠٠٠

٢٠,٠٠٠

٢٠,٠٠٠

قطعة رقم 1

50,000 م²

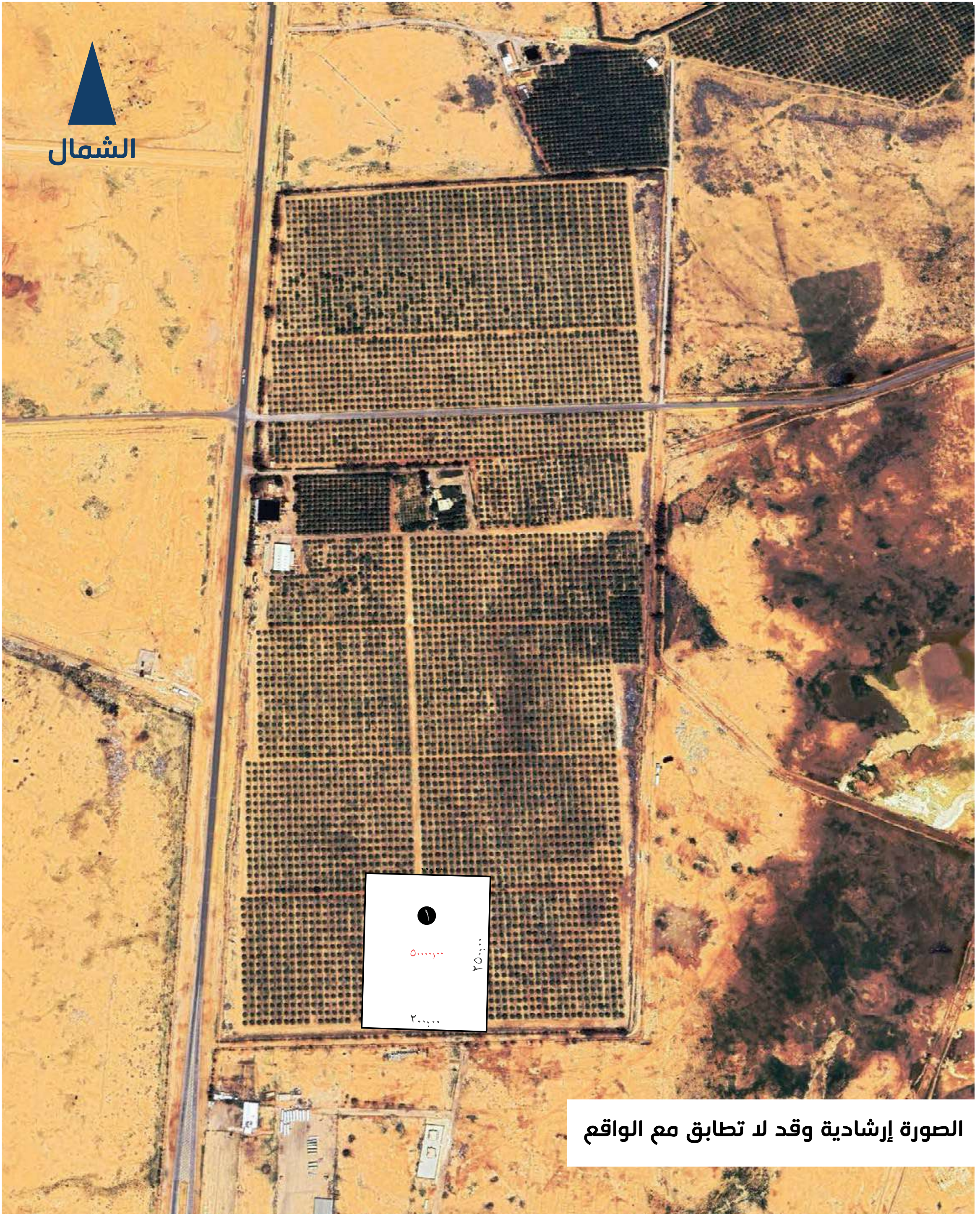
المساحة

262541000860

رقم الصك

← الأ طول والحدود →

شمال	قطعة الأرض رقم 4	بطول	200 متر
جنوب	شارع عرض 30 متر	بطول	200 متر
شرق	شارع عرض 30 متر	بطول	250 متر
غرب	قطعة الأرض رقم 2	بطول	250 متر



قطعة رقم ١

بِسْمِ اللَّهِ الرَّحْمَنِ الرَّحِيمِ



تاريخ الصك: ١٢/٢/١٤٤٤ هـ

رقم الصك: ٢٦٢٥٤١٠٠٠٨٦٠



الجمهورية العربية السعودية

وزارة العدل

[٢٧٧]

صك

الحمد لله وحده والصلاة والسلام على من لا نبي بعده، وبعد:

فإن قطعة الارض الزراعية رقم 1 الواقعة على بعد 24 كم غرب بريدة 4 كم شمال الشفة العليا .
 وحدودها وأطرافها كالتالي:

شمالاً: قطعة الارض رقم 4 بطول: (200) متنين متر
 جنوباً: شارع عرض 30 م بطول: (200) متنين متر
 شرقاً: شارع عرض 30 م بطول: (250) متنين و خمسون متر
 غرباً: قطعة الارض رقم 2 بطول: (250) متنين و خمسون متر
 ومساحتها: (50000) خمسون ألف متر مربعاً فقط

ونذك بموجب الصك الصادر من هذه الإدارة برقم 1 / 452 / 358 في 22 / 9 / 1418 هـ
 هي في ملك / صالح عبدالعزيز صالح الراجحي سعودي الجنسية بموجب سجل مني رقم 1000347573
 .. والعقار زراعي فلا يُفرز أو يُجزأ إلا بعد استكمال المتطلبات النظامية. وطيه جرى التصديق تحريراً في
 12 / 2 / 1444 هـ لاعتماده ،وصلى الله على نبينا محمد وآله وصحبه وسلم.

مصور جوى للموقع



الشمال

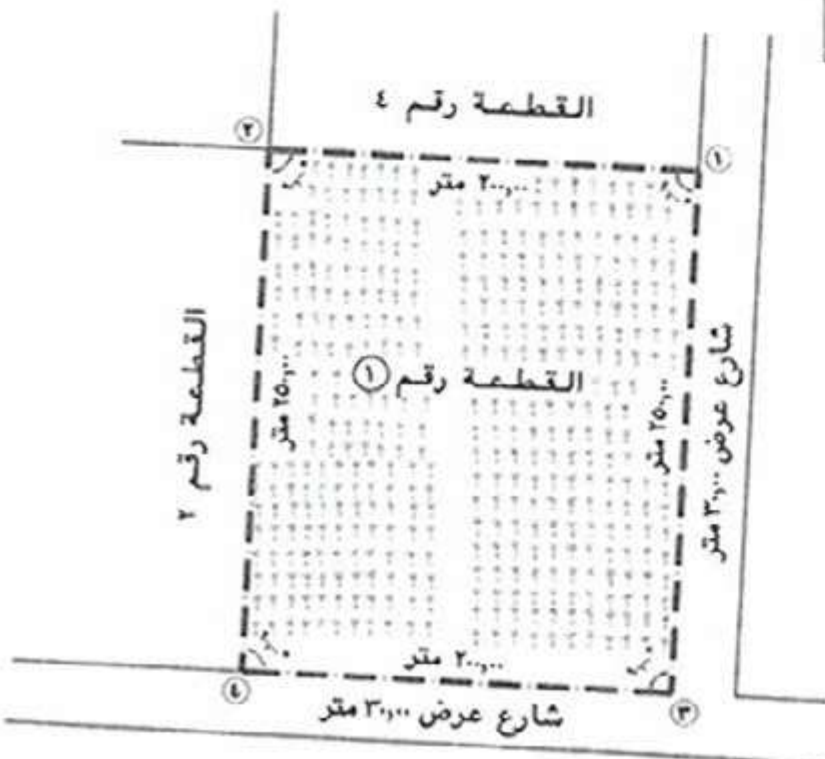


الحدود والاطوال والمساحة

الحد	الطول	الجهة
القطعة رقم 4	200 متر	الشمال
شارع عرض 30 متر	200 متر	الجنوب
شارع عرض 30 متر	250 متر	الشرق
القطعة رقم 2	250 متر	الغرب
المساحة = 50000 م ² اي 5000 دونم		

ملاحظة

تم تأكيد الموقع من قبل مندوب صاحب العلاقة



وزارة البيئة والمياه والزراعة

Ministry of Environment Water & Agriculture

وزارة البيئة والمياه والزراعة

Ministry of Environment Water & Agriculture

سلطة مساح الأراضي الزراعية : 24 كم شمال غرب بريدة 4 كم شمال الشفة

المساح	التاريخ	اسم
اسم	اسم	اسم
التاريخ	التاريخ	التاريخ
اسم	اسم	اسم

الاحداثيات

الخطوط	الاشكال	الارتفاعات
٢٨٤٦٣٨,٧١٢	٢١٢٥٤٢,١٦٥	١
٢٨٤٦٣٨,٨٣٤	٢١٢٥٥٢,٦٨٥	٢
٢٨٤٦٣٨,٤٢٤	٢١٢٥٤٤,٢٧٣	٣
٢٨٤٦٣٨,٤٤٦	٢١٢٥٣٨,٨٨٣	٤

المسلم للخدمات الهندسية
 AL-SALOM CONSULTING ENGINEERS
 التصميم بمساعدة الحاسوب
 شارع الخيرية شمال غرب مكة المكرمة

اسم المشروع: رفع مساحي لتطبيق الصك رقم 1 / 452 / 358
 وتاريخ: 12 / 2 / 1444 هـ
 المساحة رقم 1 من المنطقة الزراعية المعتمد رقم 24
 المالك: صالح بن عبدالعزيز الراجحي
 الموقع: 24 كم شمال غرب بريدة 4 كم شمال الشفة
 المساحة: 50000 دونم
 مقياس الرسم: 1 / 300
 الموقع على الطبيعة والرقع المساحي مطابق للمستكم الشرعي

قطعة رقم 2

50,000 م²

المساحة

362539003917

رقم الصك

← الأطوال والحدود →

200 متر	بطول	قطعة الأرض رقم 3	شمال
200 متر	بطول	شارع عرض 30 م	جنوب
250 متر	بطول	قطعة الأرض رقم 1	شرق
250 متر	بطول	حد الاسفلت عرض 60 م	غرب



قطعة رقم 2

بِسْمِ اللَّهِ الرَّحْمَنِ الرَّحِيمِ

المملكة العربية السعودية

وزارة العدل

[٢٧٧]



تاريخ الصك: ١٥/٢/١٤٤٤ هـ

رقم الصك: ٣٦٢٥٢٩٠٠٣٩١٧

صك

الحمد لله وحده والصلوة والسلام على من لا نبي بعده، وبعد:
فإن قطعة الأرض الزراعية رقم 2 الواقعة على بعد 24 كم شمال غرب بريدة شمال الشقة العليا .
وحدودها وأطوالها كالتالي:
شمالاً: قطعة الأرض رقم 3 بطول: (200) متنين متر
جنوباً: شارع عرض 30م بطول: (200) متنين متر
شرقاً: قطعة الأرض رقم 1 بطول: (250) متنين و خمسون متر
غرباً: حد الإسفلت عرض 60م بطول: (250) متنين و خمسون متر
ومساحتها: (50000) خمسون ألف متر مربعاً فقط
ونلك بموجب الصك الصادر من هذه الإدارة برقم 1 / 456 و جلد 358 في 22 / 9 / 1418 هـ
هي في ملك / صالح عبدالعزيز صالح الراجحي سعودي الجنسية بموجب سجل مدني رقم 1000347573
.. وال عقار زراعي فلا يفرز أو يجزأ إلا بعد استكمال المتطلبات النظامية، وطيه جرى التصديق تحريراً في
15 / 2 / 1444 هـ لاعتماده، و صلى الله على نبينا محمد وآله وصحبه وسلم.

مصور جوي للموقع



الشمال

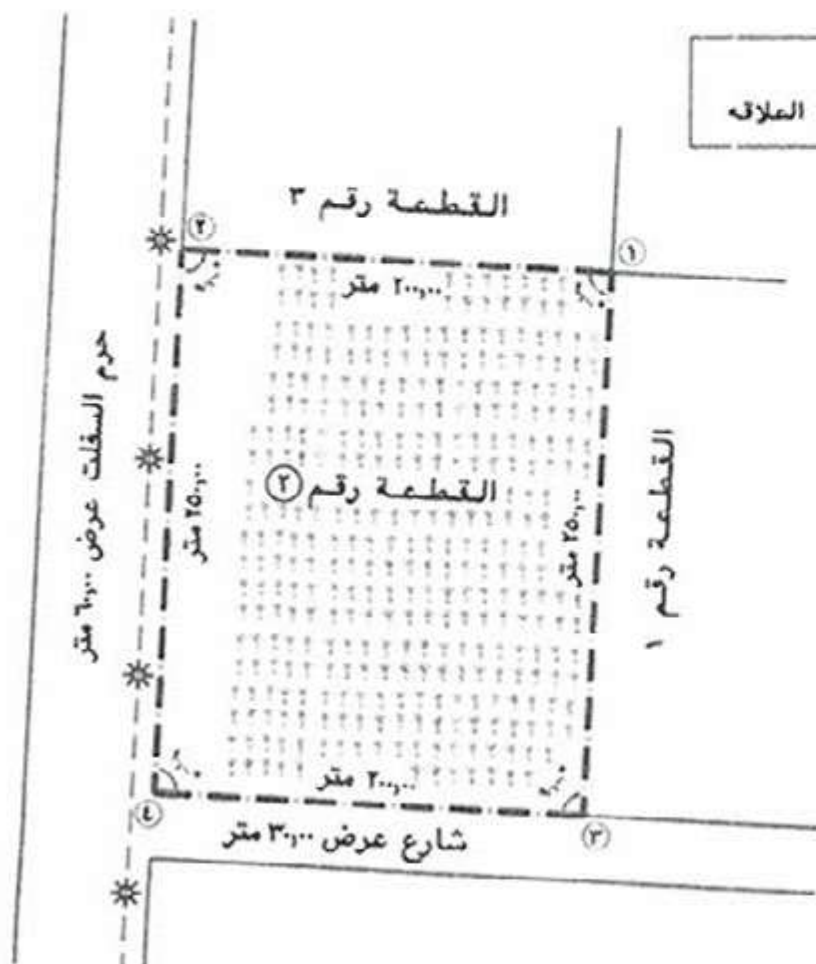


الحدود والاطوال والمساحة

الحد	الطول	الجهة
القطعة رقم 3	200 متر	الشمال
شارع عرض 30 متر	200 متر	الجنوب
القطعة رقم 1	250 متر	الشرق
حرم السفلت عرض 60 متر	250 متر	الغرب
المساحة = 50000 م ² اي 50000 دونم		

ملاحظة

تم تأكيد الموقع من قبل مندوب صاحب العقاره



وزارة البيئة والمياه والزراعة

Ministry of Environment Water & Agriculture

وزارة البيئة والمياه والزراعة

وكالة الأراضي والمساحة

فرع وزارة البيئة والمياه والزراعة بمنطقة القصيم

مجلس ساس للأراضي الواقعة: ٤ كم شمال غرب بريدة ٤ كم شمال الشقة

الاسم	الاسم	الاسم
مدير ادارة الاراضي والمساحة	المسجل المشترك	الاسم
التوقيع	التوقيع	التوقيع
مدير فرع وزارة البيئة والمياه والزراعة بمنطقة القصيم	مدير عام الادارة العامة للتساحة والخرائط	
التاريخ: ١٤٤ / / هـ	مقياس الرسم: ١ / ٣٠٠	

الاحداثيات

القطعة	الاشماليات	الشرقيات
1	٢٩٢٥٥٣,٦٨٨٥	٣٨٤٣٨,٨٣٤
2	٢٩٢٥٢٣,٤٤٧٦	٣٨٤٣٩,٧٧٧
3	٢٩٢٤٣,٣٨١٣	٣٨٤٣٦,٦٤٦
4	٢٩٢٤٣٧,٧٥٤٤	٣٨٤٣٦,٨٧٨١

الموقع مربوط من نقطة جيوديسي رقم ٧٨١٥
ش ٣٨٣٦٩,٩٤٦ ن ٢٩٢٣٣٦,٢٤٦

السلوم للاستشارات الهندسية

AL-SALOM CONSULTING ENGINEERS

المقيم بريدة الرياض ٣٦٦

شارع التنمية شمال غرب المنطقة الصناعية لفر كبر

اسم المشروع	رفع مساحي لتطبيق الصك رقم ١ / ٤٥٦ وتاريخ ١٥ / ٢ / ١٤٤٤ هـ
المالك	صالح بن عبدالعزيز الراجحي
الموقع	٢٤ كم شمال غرب بريدة ٤ كم شمال الشقة
المساحة	٥٠٠٠٠ دونم
مقياس الرسم	١ / ٣٠٠
الموقع على الطبيعة والرغ المساحي مطابق للمستكم الشرعي	

قطعة رقم 3

50,000 م²

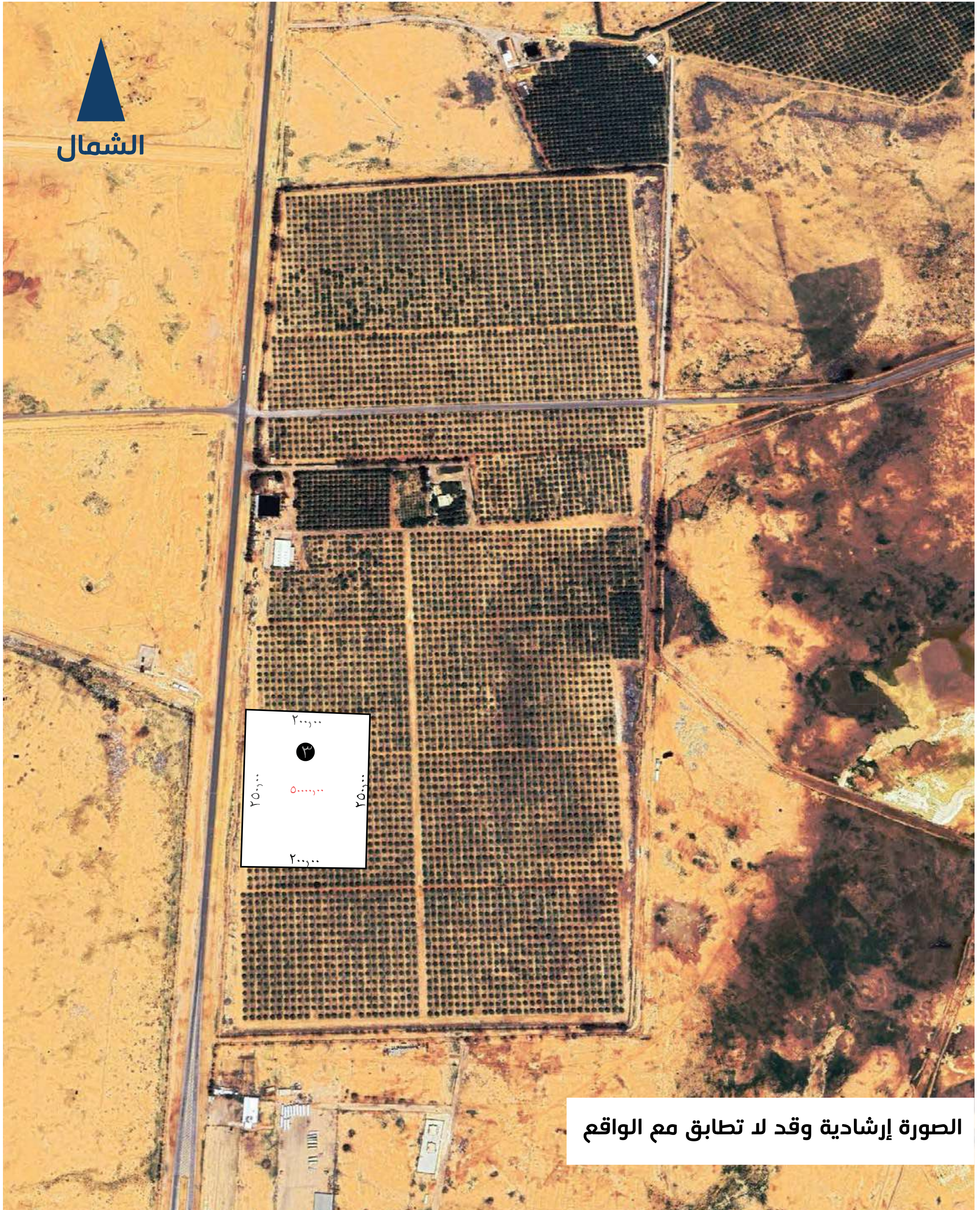
المساحة

362549000541

رقم الصك

← الأ طول والحدود →

شمال	شارع عرض 30 م	بطول	200 متر
جنوب	قطعة الأرض رقم 2	بطول	200 متر
شرق	قطعة الأرض رقم 4	بطول	250 متر
غرب	حد الاسفلت عرض 60 م	بطول	250 متر



قطعة رقم 3

بِسْمِ اللَّهِ الرَّحْمَنِ الرَّحِيمِ



تاريخ الصك: ١٢/٢/١٤٤٤ هـ

رقم الصك: ٣٦٢٥٤٩٠٠٠٥٤١



الجمهورية العربية السعودية

وزارة العدل

[٢٧٧]

صك

الحمد لله وحده والصلاة والسلام على من لا نبي بعده، وبعد:
فإن قطعة الأرض الزراعية رقم 3 الواقعة على بعد 14 كم شمال غرب بريدة، 4 كم شمال الشقة العليا.

وحدودها وأطوالها كالتالي:

شمالاً: شارع عرض 30م بطول: (200) متنين متر
جنوباً: قطعة الأرض رقم 2 بطول: (200) متنين متر
شرقاً: قطعة الأرض رقم 4 بطول: (250) متنين و خمسون متر
غرباً: حرم الاسفلت عرض 60م بطول: (250) متنين و خمسون متر
ومساحتها: (50000) خمسون ألف متر مربعاً فقط

وذلك بموجب الصك الصادر من هذه الإدارة برقم 1 / 457 و جلد 358 في 22 / 9 / 1418 هـ
هي في ملك / صالح عبدالعزيز صالح الراجحي سعودي الجنسية بموجب سجل مدني رقم
1000347573 .. والعقار زراعي فلا يُفرض أو يُجزأ إلا بعد استكمال المتطلبات النظامية- وعليه
جرى التصديق تحريراً في 12 / 2 / 1444 هـ لاعتماده، ووصلى الله على نبينا محمد وآله وصحبه
وسلم.

مصور جوى للموقع

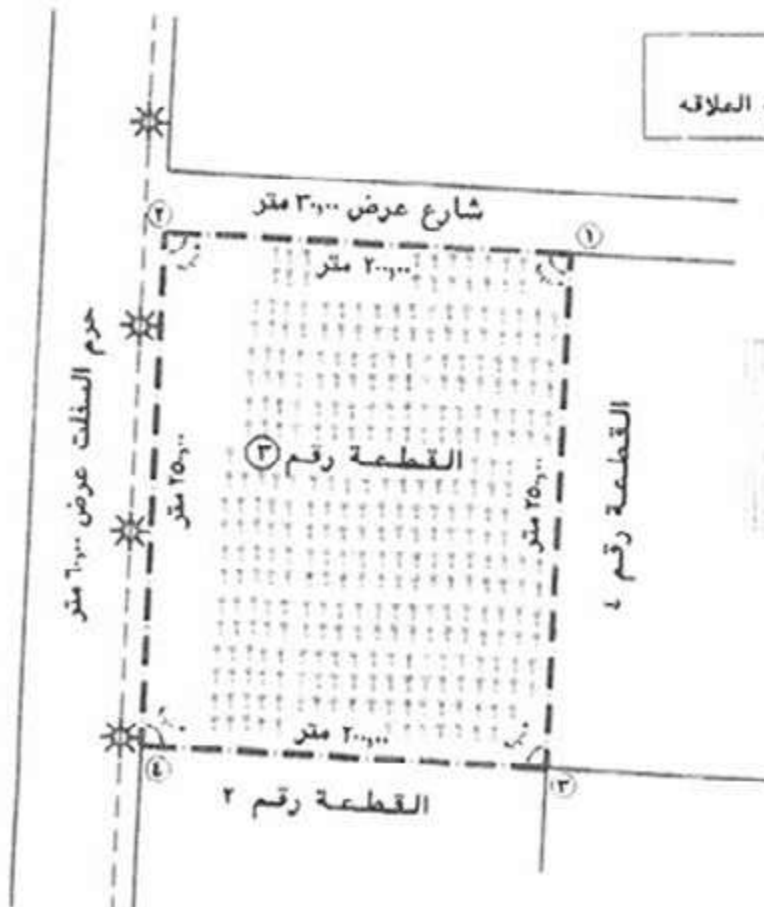


الحدود والاطوال والمساحة

الحد	الطول	الجهة
شارع عرض ٣٠٠٠ متر	٢٠٠٠ متر	الشمال
القطعة رقم ٢	٢٠٠٠ متر	الجنوب
القطعة رقم ٤	٢٥٠٠ متر	الشرق
حرم السفلت عرض ٦٠٠ متر	٢٥٠٠ متر	الغرب
المساحة = ٥٠٠٠٠ م ^٢ الى ٥٠٠٠٠ م ^٢ دونم		

ملاحظة

تم تأكيد الموقع من قبل مندوب صاحب العلاقة



وزارة البيئة والمياه والزراعة

Ministry of Environment Water & Agriculture

وزارة البيئة والمياه والزراعة

وزارة البيئة والمياه والزراعة

وزارة البيئة والمياه والزراعة

وزارة البيئة والمياه والزراعة

وزارة البيئة والمياه والزراعة

وزارة البيئة والمياه والزراعة

وزارة البيئة والمياه والزراعة

وزارة البيئة والمياه والزراعة

وزارة البيئة والمياه والزراعة

وزارة البيئة والمياه والزراعة

وزارة البيئة والمياه والزراعة

وزارة البيئة والمياه والزراعة

وزارة البيئة والمياه والزراعة

وزارة البيئة والمياه والزراعة

وزارة البيئة والمياه والزراعة

وزارة البيئة والمياه والزراعة

وزارة البيئة والمياه والزراعة

وزارة البيئة والمياه والزراعة

وزارة البيئة والمياه والزراعة

وزارة البيئة والمياه والزراعة

وزارة البيئة والمياه والزراعة

وزارة البيئة والمياه والزراعة

وزارة البيئة والمياه والزراعة

وزارة البيئة والمياه والزراعة

وزارة البيئة والمياه والزراعة

وزارة البيئة والمياه والزراعة

وزارة البيئة والمياه والزراعة

وزارة البيئة والمياه والزراعة

وزارة البيئة والمياه والزراعة

وزارة البيئة والمياه والزراعة

وزارة البيئة والمياه والزراعة

وزارة البيئة والمياه والزراعة

وزارة البيئة والمياه والزراعة

وزارة البيئة والمياه والزراعة

وزارة البيئة والمياه والزراعة

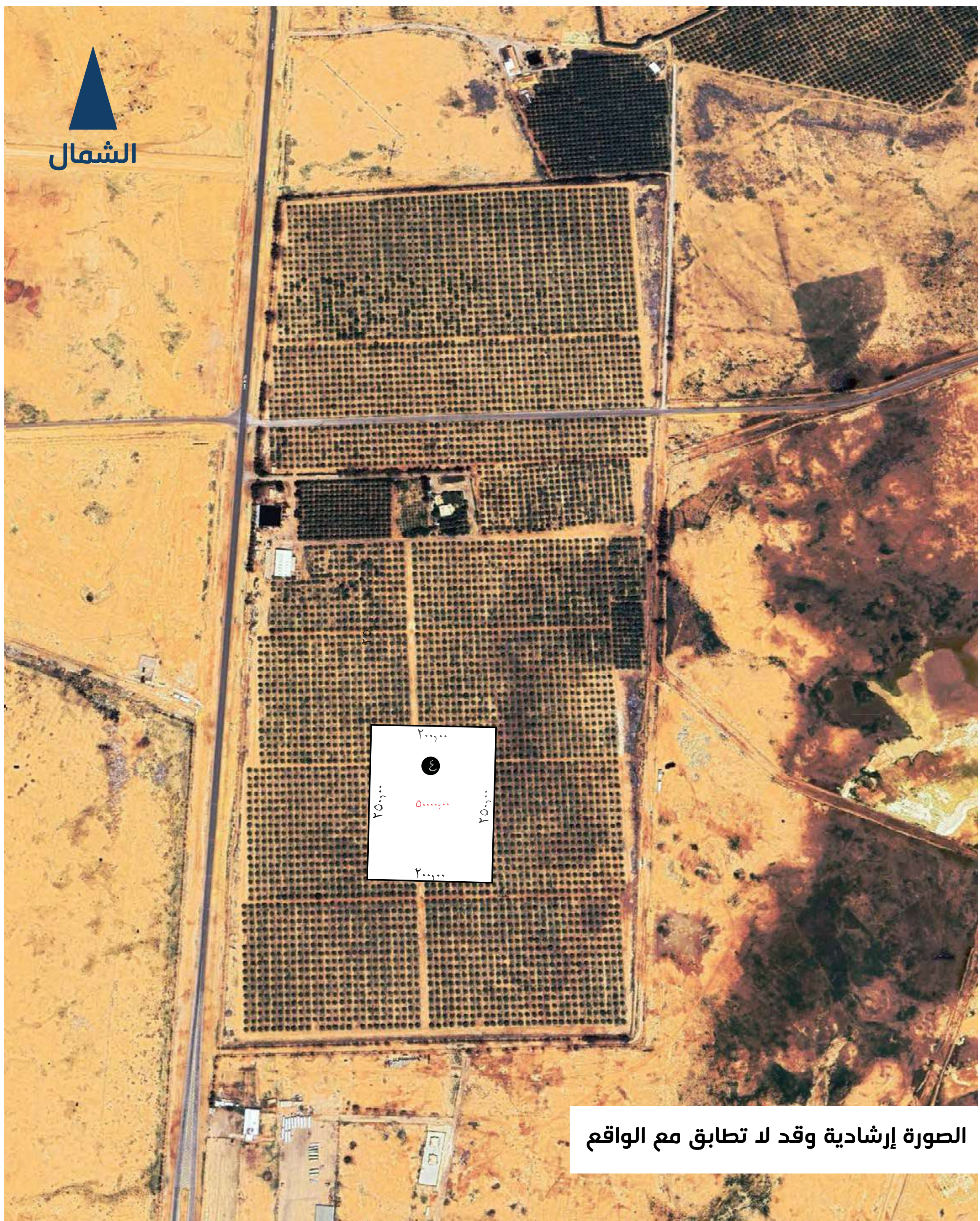
قطعة رقم 4

المساحة 50,000 م²

رقم الصك 962538003984

← الأ طول والحدود →

شمال	شارع عرض 30 م	بطول	200 متر
جنوب	قطعة الأرض رقم 1	بطول	200 متر
شرق	شارع عرض 30 م	بطول	250 متر
غرب	قطعة الأرض رقم 3	بطول	250 متر



الصورة إرشادية وقد لا تطابق مع الواقع

قطعة رقم 4

بِسْمِ اللَّهِ الرَّحْمَنِ الرَّحِيمِ



تاريخ الصك: ١٢/٢/١٤٤٤ هـ

رقم الصك: ٩٦٢٥٣٨٠٠٣٩٨٤



المملكة العربية السعودية

وزارة العدل

[٢٧٧]

صك

الحمد لله وحده والصلاة والسلام على من لا نبي بعده، وبعد:
فإن قطعة الأرض الزراعية رقم 4 الواقعة على بعد 24 كم شمال غرب بريدة . 4 كم شمال الشقة العليا .

وحدودها وأطوالها كالتالي:

شمالاً: شارع عرض 30 م بطول: (200) متنين متر
جنوباً: قطعة الأرض رقم 1 بطول: (200) متنين متر
شرقاً: شارع عرض 30 م بطول: (250) متنين و خمسون متر
غرباً: قطعة الأرض رقم 3 بطول: (250) متنين و خمسون متر
ومساحتها: (50000) خمسون ألف متر مربعاً فقط

وذلك بموجب الصك الصادر من هذه الإدارة برقم 1 / 458 و جلد 358 في 22 / 9 / 1418 هـ
هي في ملك / صالح عبدالعزيز صالح الراجحي سعودي الجنسية بموجب سجل مدني رقم
1000347573 .. والعقار زراعي فلا يُفرض أو يُجزأ إلا بعد استكمال المتطلبات النظامية- وعليه
جري التصديق تحريراً في 12 / 2 / 1444 هـ لاعتماده .وصلى الله على نبينا محمد وآله وصحبه
وسلم.

مصورجوى للموقع



الشمال

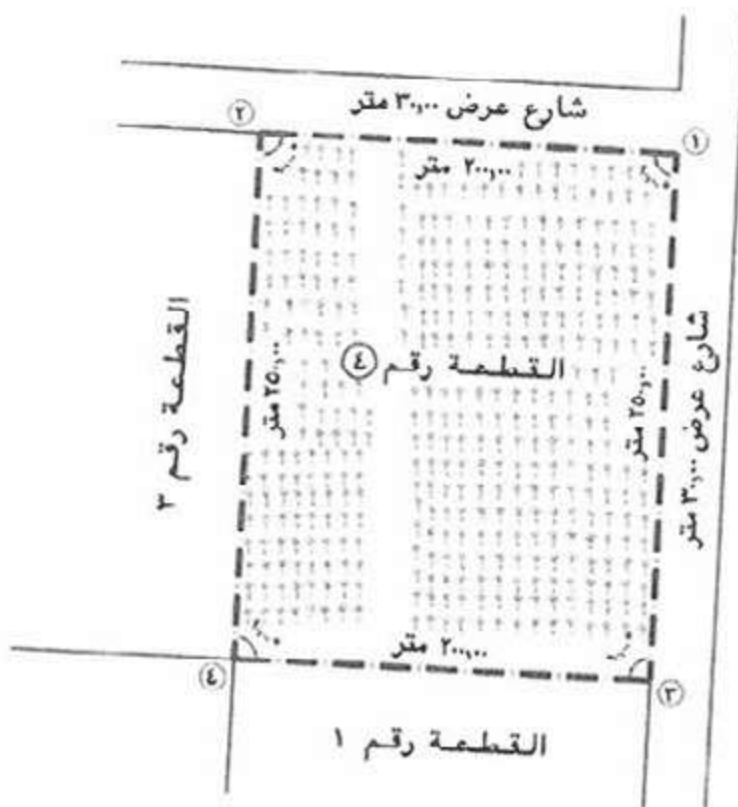


الحدود والاطوال والمساحة

الحد	الطول	الجهة
شارع عرض 30 متر	200 متر	الشمال
القطعة رقم 1	200 متر	الجنوب
شارع عرض 30 متر	250 متر	الشرق
القطعة رقم 3	250 متر	الغرب
المساحة = 50000 م ² أو 50 دونم		

ملاحظة

تم تأكيد الموقع من قبل مندوب صاحب العقاره



وزارة البيئة والمياه والزراعة

Ministry of Environment Water & Agriculture

قوة الوزارة بمساحة ١٠٠٠٠٠٠٠٠

وزارة البيئة والمياه والزراعة

وكالة الاراضى والمساحة

مركز وزارة البيئة والمياه والزراعة بمنطقة القصيم

مسلط مساح الارض الواقعة : 4 كم شمال غرب بريدة 4 كم شمال الشقة

الاسم	الاسم	الاسم	الاسم
الاسم	الاسم	الاسم	الاسم
التوقيع	التوقيع	التوقيع	التوقيع
مدير عام فرع وزارة البيئة والمياه والزراعة بمنطقة القصيم	مدير عام الادارة العامة للمساحة والخرائط		
ملاص الرسم : 1 / 300	التاريخ : / / 1444 هـ		

الاحداثيات

الرقم	الاشارة	الاشارة
1	٢٨٤٦٥٠٠٠٠	٢٨٤٦٥٠٠٠٠
2	٢٨٤٤٥٠٠٠٠	٢٨٤٤٥٠٠٠٠
3	٢٨٤٢٥٠٠٠٠	٢٨٤٢٥٠٠٠٠
4	٢٨٤٠٥٠٠٠٠	٢٨٤٠٥٠٠٠٠

الموقع مربوط من نقطة جيوديسى رقم ٢٨٥
ش ٢٨٦٩٠٩٤٦ ش ٢٨٦٩٠٩٤٦

السلوم للإشارات الهندسية	
AL - SALDOM CONSULTING ENGINEERS	
القسم برية الرياض ٣٦٦	
شارع الهجرة شمال الدمام المسكنة الصناعية رقم ١٠٠٠	
اسم المشروع	رفع مساحى لطريق الصك رقم ٤٥٨ / ١ وتاريخ ٢٢ / ٩ / ١٤٤٨ هـ
المالك	صالح بن عبدالعزيز الراجحي
الموقع	٢٤ كم شمال غرب بريدة ٤ كم شمال الشقة
المساحة	٥٠٠٠٠ دونم
ملاص الرسم	٣٠ / ١
الموقع على الطبيعة والرفع المساحى مطابق للمستند الشرحى	

قطعة رقم 6

المساحة 50,000 م²

رقم الصك 462538003983

← الأ طول والحدود →

شمال	قطعة الأرض رقم 7	بطول	200 متر
جنوب	شارع عرض 30 م	بطول	200 متر
شرق	قطعة الأرض رقم 5	بطول	250 متر
غرب	حد الاسفلت عرض 60 م	بطول	250 متر



قطعة رقم 7

50,000 م²

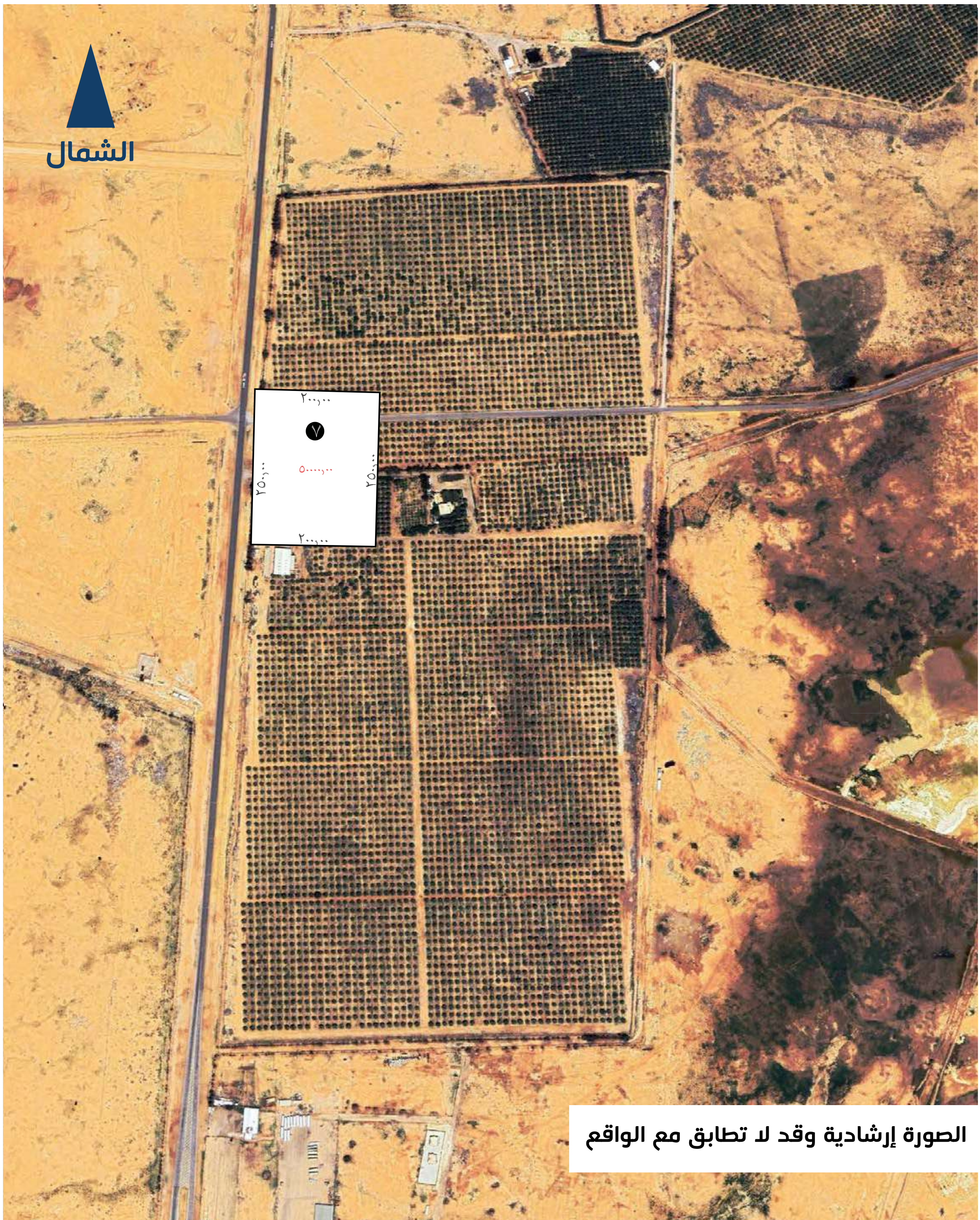
المساحة

362524001207

رقم الصك

← الأ طول والحدود →

شمال	شارع عرض 30 م	بطول	200 متر
جنوب	قطعة الأرض رقم 6	بطول	200 متر
شرق	قطعة الأرض رقم 8	بطول	250 متر
غرب	حد الاسفلت عرض 60 م	بطول	250 متر



بِسْمِ اللَّهِ الرَّحْمَنِ الرَّحِيمِ



تاريخ الصك: ٨٢/١٤٤٤ هـ

رقم الصك: ٣٦٢٥٢٤٠٠١٢٠٧



المملكة العربية السعودية

وزارة العدل

(٢٧٧)

صك

الحمد لله وحده والصلاة والسلام على من لا نبي بعده، وبعد:
فإن قطعة الأرض الزراعية رقم 7 الواقعة على بعد 24 كم شمال غرب بريدة 4 كم شمال الشقة العليا .

وحدودها وأطوالها كالتالي:

شمالاً: شارع عرض 30م بطول: (200) متنين متر
جنوباً: قطعة الأرض رقم 6 بطول: (200) متنين متر
شرقاً: قطعة الأرض رقم 8 بطول: (250) متنين و خمسون متر
غرباً: حرم الاسفلت عرض 60م بطول: (250) متنين و خمسون متر
ومساحتها: (50000) خمسون ألف متر مربعاً فقط

وذلك بموجب الصك الصادر من هذه الإدارة برقم 1 / 459 و جلد 358 في 22 / 9 / 1418 هـ
هي في ملك / صالح عبدالعزيز صالح الراجحي سعودي الجنسية بموجب سجل مدني رقم
1000347573 .. -والعقار زراعي فلا يُفرض أو يُجزأ إلا بعد استكمال المتطلبات النظامية- وعليه
جرى التصديق تحريراً في 8 / 2 / 1444 هـ لاعتماده ،وصلى الله على نبينا محمد وآله وصحبه
وسلم.

مصور جوي للموقع



الحدود والاطوال والمساحة

الحد	الطول	الجدة
شارع عرض 30 متر	200 متر	الشمال
القطعة رقم 6	200 متر	الجنوب
القطعة رقم 8	250 متر	الشرق
حرم الاسفلت عرض 60 متر	250 متر	الغرب
المساحة = 50000 م ² الى 50000 م ² دونم		

ملاحظة

تم تأكيد الموقع من قبل مندوب صاحب العقار



وزارة البيئة والمياه والزراعة
Ministry of Environment Water & Agriculture
وزارة البيئة والمياه والزراعة
مملكة العربية السعودية

مكتب مساحي للأرض الواقعة في ٢٤ كم شمال غرب بريدة ٤ كم شمال الشقة

المساح	التاريخ	الاسم	التوقيع
مدير إدارة الأراضي والمساحة			
مدير عام وزارة البيئة والمياه والزراعة منطقة القصيم			
مدير عام الإدارة العامة للمساحة والخرائط			
التاريخ: ١٤٤٤ / / هـ			

الاحداثيات

نقطة	الشماليات	الشرقيات
١	٢١٢.٣٣٢,٧٥٤٤	٣٨٤٤٧١,٨١١٧
٢	٢١٢.٣٤٢,٥١٥٨	٣٨٤٣٧٧,١٣٧٩
٣	٢١٢.٨٢١,٥٧٢٢	٣٨٤٤٦٤,٧٠٠٩
٤	٢١٢.٨٢٠,٨١٣٣	٣٨٤٣٦٤,١٣٦١

الموقع مربوط من نقطة جيوديسي رقم ٧٨١٥
من ٢٨٢١-٩,٩٤٤٦ إلى ٢٨٢٢٨٢١,٢٤٦٦

السلوم للاستشارات الهندسية

اسم المشروع	المالك	الموقع	المساحة	مقياس الرسم
رفع مساحي لتطبيق الصك رقم ١ / ٤٥٩ وتاريخ ٢٢ / ٩ / ١٤٤٨ هـ	صالح بن عبدالعزيز الراجحي	٢٤ كم شمال غرب بريدة ٤ كم شمال الشقة	٥٠٠٠٠ دونم	٣٠٠ / ١
شارع التنمية شمال غرب المساحة الشمالية في كود				
الموقع على الطبيعة والرفع المساحي مطابق للمستمك الشرعي				

قطعة رقم 8

50,000 م²

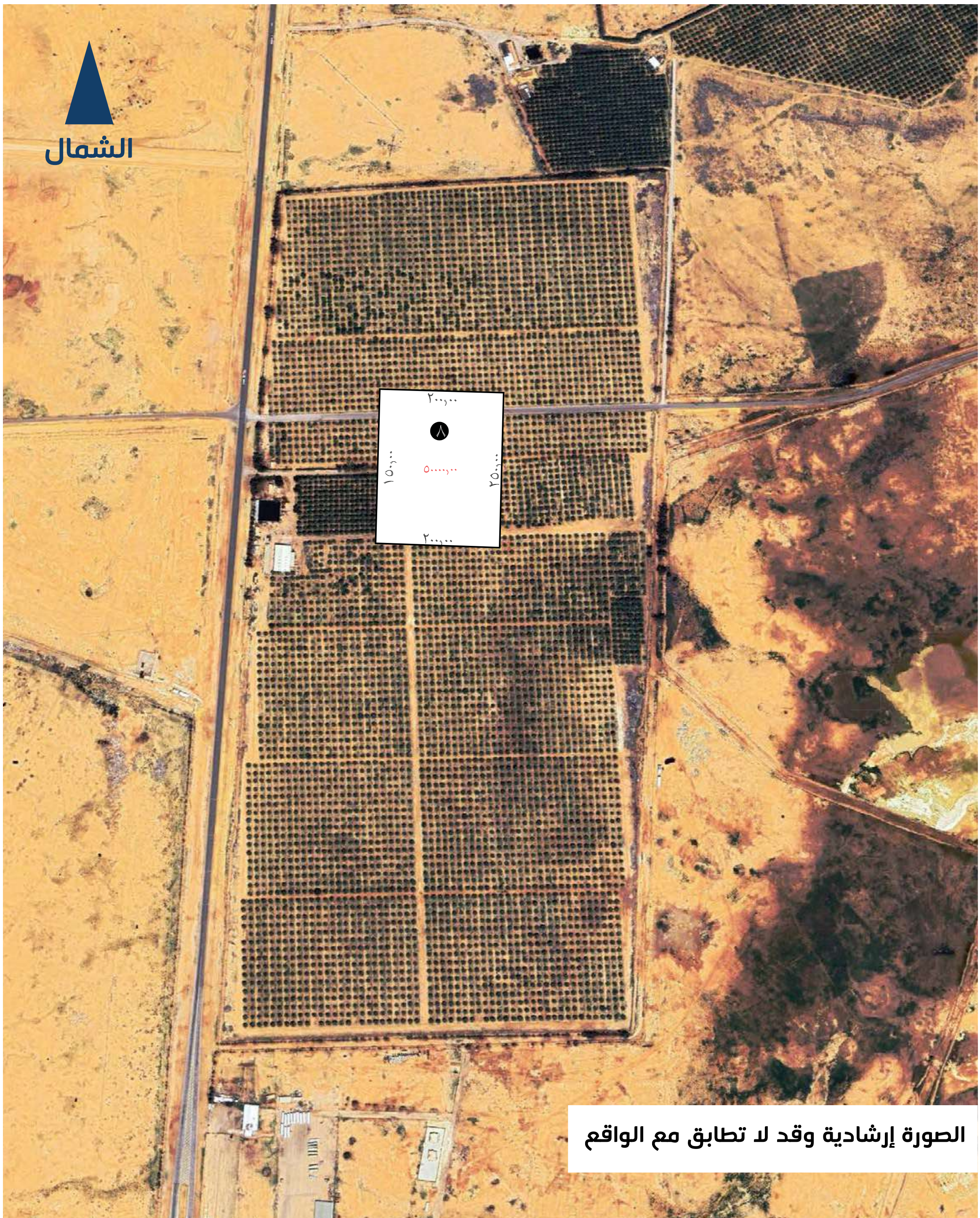
المساحة

362516006370

رقم الصك

← الأ طول والحدود →

شمال	شارع عرض 30 م	بطول	200 متر
جنوب	قطعة الأرض رقم 5	بطول	200 متر
شرق	شارع عرض 30 م	بطول	250 متر
غرب	قطعة الأرض رقم 7	بطول	250 متر



قطعة رقم 8

بِسْمِ اللَّهِ الرَّحْمَنِ الرَّحِيمِ



تاريخ الصك: ١٢/٢/١٤٤٤ هـ

رقم الصك: ٣٦٢٥١٦٠٠٦٣٧٠



المملكة العربية السعودية

وزارة العدل

[٢٧٧]

صك

الحمد لله وحده والصلاة والسلام على من لا نبي بعده، وبعد:
فإن قطعة الأرض الزراعية رقم 8 الواقعة على بعد 24 كم شمال غرب بريدة وعلى بعد 4 كم شمال الشقة العليا .

وحدودها وأطوالها كالتالي:

شمالاً: شارع عرض 30م بطول: (200) متنين متر
جنوباً: قطعة الأرض رقم 5 بطول: (200) متنين متر
شرقاً: شارع عرض 30م بطول: (250) متنين و خمسون متر
غرباً: قطعة الأرض رقم 7 بطول: (250) متنين و خمسون متر
ومساحتها: (50000) خمسون ألف متر مربعاً فقط

وذلك بموجب الصك الصادر من هذه الإدارة برقم 1 / 450 و جلد 358 في 21 / 9 / 1418 هـ
في ملك / صالح عبدالعزيز صالح الراجحي سعودي الجنسية بموجب سجل مدني رقم
1000347573 .. والعقار زراعي فلا يُفرض أو يُجزأ إلا بعد استكمال المتطلبات النظامية- وعليه
جرى التصديق تحريراً في 12 / 2 / 1444 هـ لاعتماده ،وصلى الله على نبينا محمد وآله وصحبه
وسلم.

مصور جوي للموقع



الشمال

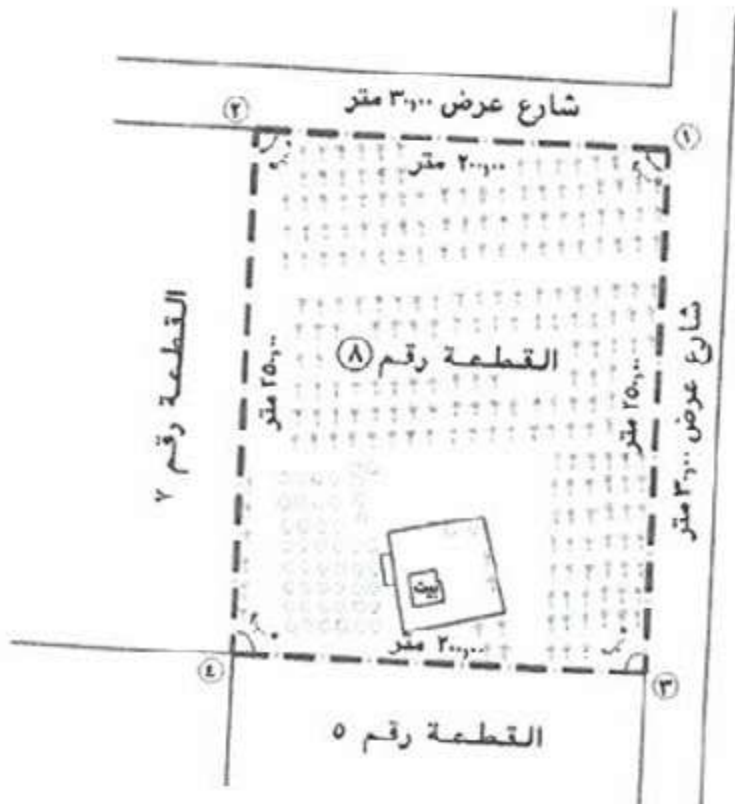


الحدود والاطوال والمساحة

الحد	الطول	الجهة
شارع عرض 30 متر	200 متر	الشمال
القطعة رقم 5	200 متر	الجنوب
شارع عرض 30 متر	250 متر	الشرق
القطعة رقم 7	250 متر	الغرب
المساحة = 50000 م ² أي 50 دونم		

ملاحظة

تم تأكيد الموقع من قبل مندوب صاحب العلاقة



وزارة البيئة والمياه والزراعة

Ministry of Environment Water & Agriculture

وزارة البيئة والمياه والزراعة

وكالة الأراضي والمساحة

فرع وزارة البيئة والمياه والزراعة بمنطقة القصيم

مخطط مساحي للأرض الواقعة 24 كم شمال غرب بريدة 4 كم شمال الشقة

المساحة

الاسم

التاريخ

اسم عام فرع وزارة البيئة والمياه والزراعة بمنطقة القصيم

اسم عام الإدارة العامة للمساحة والخرائط

التاريخ: / / ١٤٤٤ هـ

مقياس الرسم: 1 / 300

الاحداثيات

الاحداثيات	الارتفاع	الرقم
38169.1150	242.323000	1
38169.1197	242.3237596	2
38166.6127	242.323282	3
38166.700	242.323072	4

الموقع مربوط من نقطة جيوديسي رقم 789
ش 38169.4469 ش 242289.266



المسلم للاستشارات الهندسية

AL-SALDHA CONSULTING ENGINEERS

التصميم برؤية ترحيبية

شارع النهضة شمال غرب المنطقة الصناعية بئر كبر

اسم الشرف	رقم مساحي لتطبيق الصك رقم 50 / 1 وتاريخ 11 / 9 / 1444 هـ
المالك	صالح بن عبدالعزيز الراجحي
الموقع	24 كم شمال غرب بريدة 4 كم شمال الشقة
المساحة	50000 دونم
مقياس الرسم	1 / 300
الموقع على الطبيعة والرغ المساحي مطابق للمسك الشرفي	

قطعة رقم 9

68,000 م²

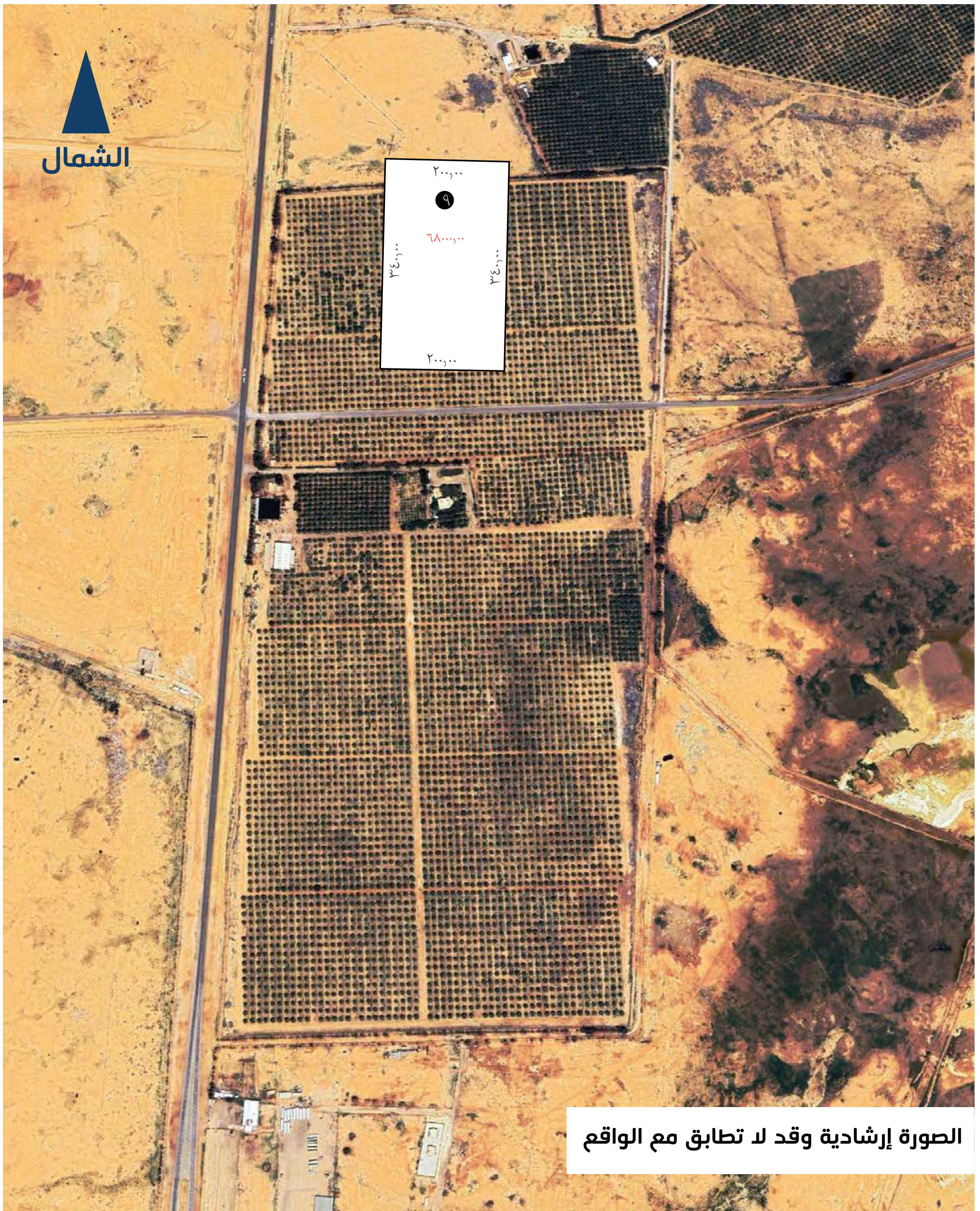
المساحة

862541000859

رقم الصك

الأطوال والحدود

شمال	شارع عرض 30 م	بطول	200 متر
جنوب	شارع عرض 30 م	بطول	200 متر
شرق	شارع عرض 30 م	بطول	340 متر
غرب	قطعة الأرض رقم 10	بطول	340 متر



الصورة إرشادية وقد لا تطابق مع الواقع

قطعة رقم 9

بِسْمِ اللَّهِ الرَّحْمَنِ الرَّحِيمِ



تاريخ الصك: ١٢/٢/١٤٤٤ هـ

رقم الصك: ٨٦٢٥٤١٠٠٠٨٥٩



المملكة العربية السعودية

وزارة الزراعة

[٢٧٧]

صك

الحمد لله وحده والصلاة والسلام على من لا نبي بعده، وبعد:
فإن قطعة الأرض الزراعية رقم 9 الواقعة على بعد 14 كم شمال غرب بريدة، 4 كم شمال الشقة العليا.

وحدودها وأطوالها كالتالي:

شمالاً: شارع عرض 30م بطول: (200) متنين متر
جنوباً: شارع عرض 30م بطول: (200) متنين متر
شرقاً: شارع عرض 30م بطول: (340) ثلاثمائة و أربعون متر
غرباً: قطعة الأرض رقم 10 بطول: (340) ثلاثمائة و أربعون متر
ومساحتها: (68000) ثمانية وستون ألف متر مربعاً فقط

وذلك بموجب الصك الصادر من هذه الإدارة برقم 1 / 460 و جلد 358 في 22 / 9 / 1418 هـ
هي في ملك / صالح عبدالعزيز صالح الراجحي سعودي الجنسية بموجب سجل مدني رقم
1000347573 .. والعقار زراعي فلا يُفرز أو يُجزأ إلا بعد استكمال المتطلبات النظامية وعليه
جرى التصديق تحريراً في 12 / 2 / 1444 هـ لاعتماده، بوصلى الله على نبينا محمد وآله وصحبه
وسلم.

مصورجوى للموقع

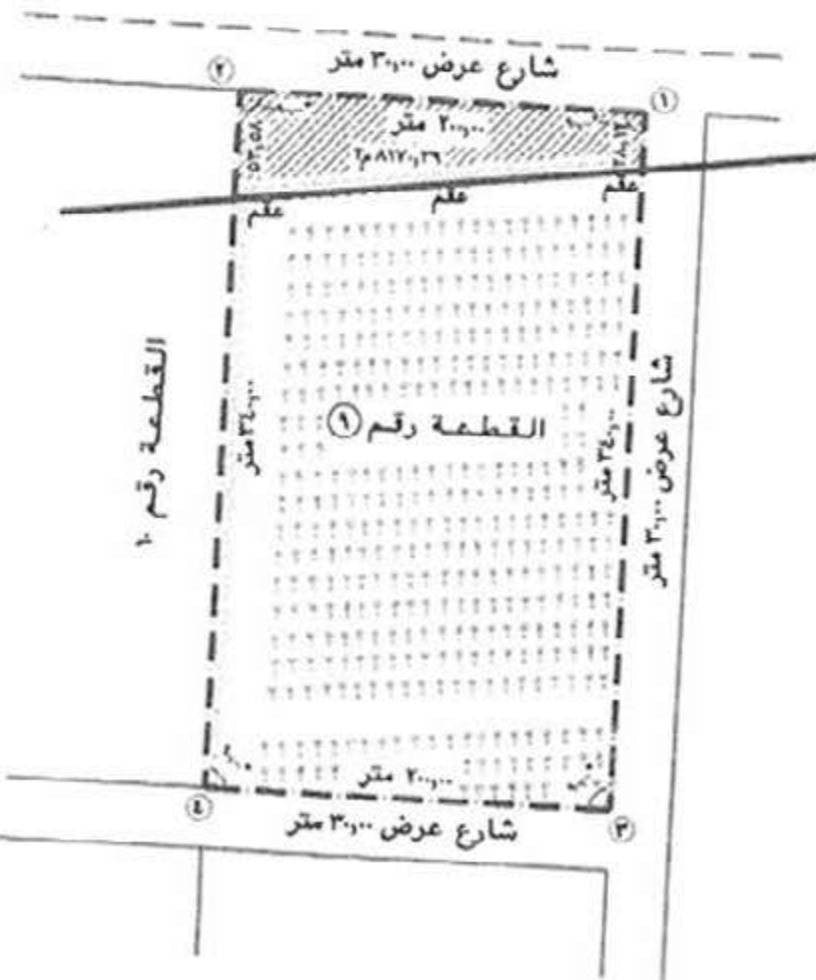


الحدود والاطوال والمساحة

الحد	الطول	الجهة
شارع عرض ٣٠٠٠ متر	٢٠٠٠ متر	الشمال
شارع عرض ٣٠٠٠ متر	٢٠٠٠ متر	الجنوب
شارع عرض ٣٠٠٠ متر	٣٤٠٠ متر	الشرق
القطعة رقم ١٠	٣٤٠٠ متر	الغرب
المساحة = ٦٨٠٠٠ م ^٢ اي ٦٨٠٠٠ دونم		

ملاحظة

تم تأكيد الموقع من قبل مندوب صاحب العقاره



وزارة البيئة والمياه والزراعة

Ministry of Environment Water & Agriculture

وزارة البيئة والمياه والزراعة

وزارة الاراضى والمساحة

قسم وزارة البيئة والمياه والزراعة بمنطقة القصيم

مخطط ساسان لاورشالفة : ٢٤ كم شمال غرب بريدة ٤ كم شمال الشقة

الاسم

الاسم

التوقيع

التوقيع

مدير عام فرع وزارة البيئة والمياه والزراعة بمنطقة القصيم

مدير عام ادارة الاراضى والمساحة

التاريخ: / / ١٤٤٤ هـ

مقياس الرسم: ١ / ٣٠٠٠

الاحداثيات

الاحداثيات	الارتفاعات	المساحات
٢٤٢.١٦٦,٥٥٦٦	٢٤٦١٤,٧١٥٧	١
٢٤٢.٧٠٢,٢٣٨٧	٢٤٦٤٤,٥٥٦٦	٢
٢٤٢.٣٥٢,٩١٤٦	٢٤٦٧٨,١٢٥٢	٣
٢٤٢.٣١٢,٧١٣٧	٢٤٦٧٨,٣١٣٦	٤

الموقع مربوط من نقطة جيوديس رقم ٧٨١٥
من ٢٤٢٢٢٣٦,٢٤٦٦ الى ٢٤٢١٩,٩٤٤٦



العلوم للاستشارات الهندسية

AL-SALDOH CONSULTING ENGINEERS

المقيم بريدة لرياضة ٨٨٦

شارع الفهد شمال غرب المدينة المنورة

اسم المشروع

رفع مساحى لتطبيق الصك رقم ٩ / ٤٦

وتاريخ ٢٢ / ٩ / ١٤٤٨ هـ

القطعة رقم ٩ من المخطط الزراعى الممتد رقم ٢٣

المالك

صالح بن عبدالعزيز الراجحي

الموقع

٢٤ كم شمال غرب بريدة ٤ كم شمال الشقة

المساحة

٦٨٠٠٠ دونم

مقياس الرسم

١ / ٣٠٠٠

الموقع على الطبيعة والرقع المساحى مطابق للمستند الشرعى



الشمال

المشروع رقم 5

شركة المطاحن الأولى

الشقة العليا

طريق حائل القديم

طريق القصيم حائل السريع

طريق الملك عبدالعزيز

بريدة

جامعة القصيم

مطار الأمير نايف



اضغط للموقع



المشروع رقم 6

البتين - بريده

زراعي



استخدامات العقار



أرض زراعية

مساحة العقار



* 6,622,757.45 متر مربع (حسب الصك)

9,069,213 متر مربع (الرفع المساحي)

موقع العقار



البطين - بريده



* البيع حسب المساحة الواردة في الصكوك

مميزات العقار



- يمتاز المشروع قربه من الطرق الرئيسية المهمة بالمنطقة كطريق حایل القصيم القديم وأيضا القرب من جامعة القصيم ومطار الأمير نايف الدولي على بعد 15 كيلو متر تقريبا
- الأرض تتفرد بوقوعها في النطاق الحيوي الزراعي مجاورة لعدد من المشاريع والمخططات الزراعية
- موقع الأرض يمنح رؤية استثمارية واعدة حيث مقومات النجاح الكامنة في تميز الموقع ومؤشر الكثافة السكانية في ظل الإقبال العالي على القطاع الزراعي
- سهولة توفر الخدمات لقربها من مخططات الاستراحات والمخططات السكنية بالمنطقة

6,622,757.45 م^٢

المساحة

662517003271

رقم الصك

-

أرقام القطع

الأطوال والحدود

شمال	شارع مختلف العروض من 22م الى 25م	بطول	2,700 متر
جنوب	القعير وام الحنوة	بطول	2,900 متر
شرق	شارع عرض 20م	بطول	2,400 متر
غرب	شارع عرض 40م	بطول	1,138.1 ثم شارع عرض 30 م بطول 938.83 م



بِسْمِ اللَّهِ الرَّحْمَنِ الرَّحِيمِ

المملكة العربية السعودية
 كتابة العدل الأولى بجدة
 [٢٧٧]



الرقم : ٦٦٢٥١٧٠٠٣٢٧١

التاريخ : ٢٩ / ٧ / ١٤٣٨ هـ

صك

الحمد لله وحده والصلاة والسلام على من لا نبي بعده، وبعد:

فإن قطعة الارض الزراعية رقم بدون الواقع في حي البطين بمدينة بريدة . المسماة مضيق البطين وحدودها وأطوالها كالتالي:

شمالاً: شارع مختلف العروض من ٢٢م إلى ٢٥م بطول: (٢٧٠٠) ألفان و سبعمائة متر

جنوباً: . القعير وأم الحنوة بطول: (٢٩٠٠) ألفان و تسعمائة متر

شرقاً: شارع عرض ٢٠م بطول: (٢٤٠٠) ألفان و أربعمائة متر

غرباً: شارع عرض ٤٠م بطول: (١,١٣٨,١) ألف و مائة و ثمانية و ثلاثون متر و عشرة سنتمتر ثم شارع عرض ٣٠م

بطول ٩٣٨,٨٣م

ومساحتها: (٦,٦٢٢,٧٥٧,٤٥) ستة مليون و ستمائة و إثنين و عشرون ألفا و سبعمائة و سبعة و خمسون متر مربعاً و خمسة و أربعون سنتمتر مربعاً فقط

وذلك بموجب الصك الصادر من هذه الإدارة برقم ٢١٦ / ١ و جلد ١٠٨ في ٢١ / ٦ / ١٣٩٧ هـ

هي في ملك / صالح عبدالعزيز صالح الراجحي سعودي الجنسية بموجب سجل مدني رقم ١٠٠٠٣٤٧٥٧٣ .. وعليه جرى التصديق

تحريراً في ٢٩ / ٧ / ١٤٣٨ هـ لاعتماده ،وصلى الله على نبينا محمد وآله وصحبه وسلم.



كاتب العدل

محمد بن عبدالله بن محمد الفوزان

الختم الرسمي



هذا المستند وحدة متكاملة . وضياع أو تلف صفحة منه يؤدي إلى عدم صلاحية المستند

المشروع رقم 10

زراعي

أوثال - القصيم



استخدامات العقار



أرض زراعية

مساحة العقار



276,530 متر مربع (حسب الصك) *

7,032,871 متر مربع (الرفع المساحي)

موقع العقار



القصيم - أوثال



* البيع حسب المساحة الواردة في الصكوك

مميزات العقار



- سهولة الوصول إلى المشروع عبر شبكة طرق رئيسية تمر على الارض أهمها طريق القصيم - حائل وأيضا القرب من محافظة عيون الجواء
- مساحة الأرض المتوسطة والمرغوبة لكثير من المستثمرين
- استواء سطح الأرض وتوفر المياه يتيحان سهولة الاستفادة من الأرض في الاستثمار الزراعي مستقبلا

قطعة رقم 1 مخطط 416

50,850 م^٢

المساحة

362549000257

رقم الصك

الأطوال والحدود

348 م	بطول	شارع عرض 30 م	شمال
300 م	بطول	قطعة رقم 2	جنوب
200 م	بطول	شارع عرض 30 م	شرق
130 م	بطول	شارع عرض 30 م	غرب

قطعة رقم 2 مخطط 416

50,400 م^٢

المساحة

362541000501

رقم الصك

الأطوال والحدود

168 م	بطول	شارع عرض 30 م	شمال
188 م	بطول	شارع عرض 30 م	جنوب
300 م	بطول	قطعة رقم 1	شرق
260 م	بطول	شارع عرض 30 م	غرب

قطعة رقم 3 مخطط 228

61,000 م^٢

المساحة

362514019084

رقم الصك

الأطوال والحدود

250 م	بطول	حرم الطريق أوثال - عيون الجواء عرض 60 م	شمال
160 م	بطول	شارع عرض 30 م	جنوب
330 م	بطول	قطعة رقم 2	شرق
267 م	بطول	شارع عرض 30 م	غرب

قطعة رقم 1 مخطط 228

64,200 م^٢

المساحة

962551000157

رقم الصك

الأطوال والحدود

شمال	حرم الطريق أوثال - عيون الجواء	بطول	125 م
جنوب	شارع عرض 30 م	بطول	220 م
شرق	شارع عرض 30 م	بطول	400 م
غرب	قطعة رقم 2	بطول	355 م

قطعة رقم 2 مخطط 228

50,080 م^٢

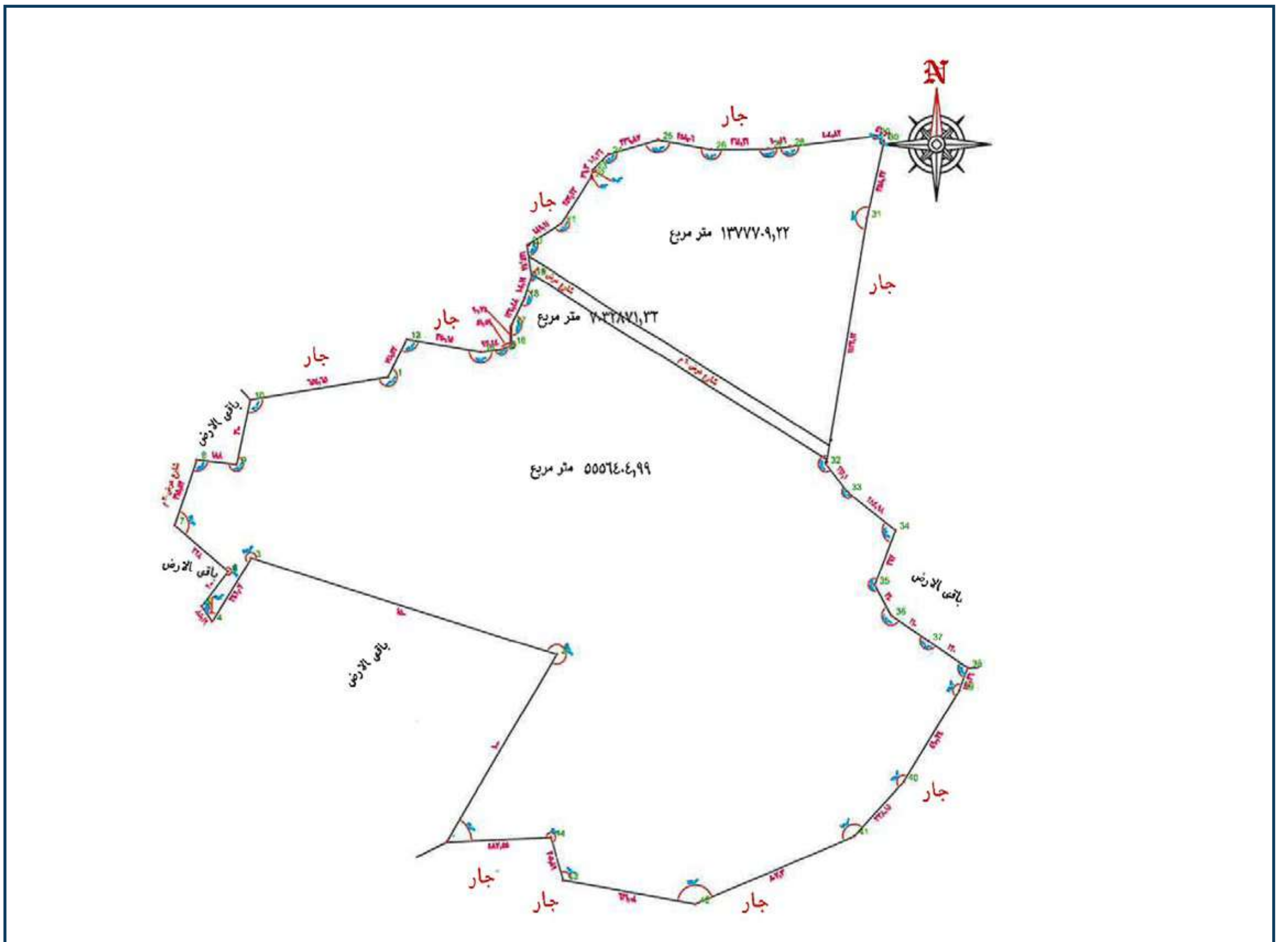
المساحة

462540001321

رقم الصك

الأطوال والحدود

شمال	حرم الطريق أوثال - عيون الجواء عرض 60 م	بطول	140 م
جنوب	شارع عرض 30 م	بطول	210 م
شرق	قطعة رقم 1	بطول	355 م
غرب	قطعة رقم 3	بطول	330 م



مركز أوثال

مشروع رقم 10

طريق حائل السريع

جامعة القصيم

مطار الأمير نايف



اضغط للموقع



المشروع رقم 24

زراعي

شمال غرب بريدة - القصيم



استخدامات العقار



أرض زراعية

مساحة العقار



5,425,590 * متر مربع (حسب الصك)

7,658,887 متر مربع (الرفع المساحي)

موقع العقار



القصيم - شمال غرب بريدة



* البيع حسب المساحة الواردة في الصكوك

مميزات العقار



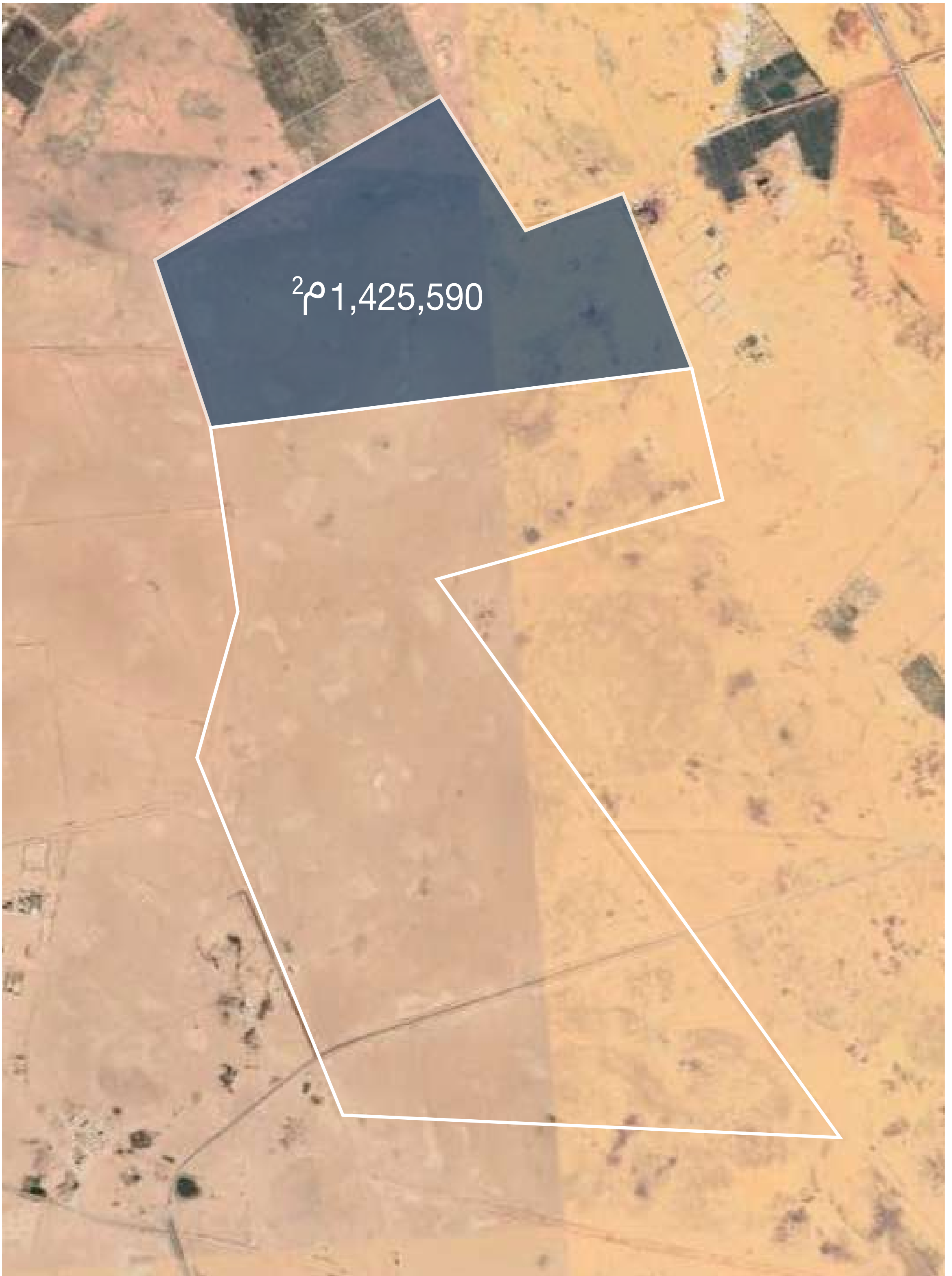
- يتمتع المشروع بسهولة الوصول إليه عبر شبكة طرق رئيسية تمر قرب الارض أهمها طريق القصيم - حائل وطريق الملك عبدالعزيز
- استواء سطح الأرض وتوفر المياه يتيحان سهولة الاستفادة من الأرض في الاستثمار الزراعي مستقبلا
- مساحة الأرض في مثل هذا الموقع الذي لايقارن يمنحها خيارات استثمارية وزراعية متعددة حيث مجاورة لعدد من المشاريع والمخططات الزراعية

المساحة **1,425,590 م²**

رقم الصك **362543000645**

الأطوال والحدود

شمال	شارع عرض 50 متر	بطول	1240 متر
جنوب	قطعة رقم 2	بطول	1790 متر
شرق	شارع عرض 50 متر	بطول	1659 متر منكسراً
غرب	شارع عرض 50 متر	بطول	642 متر



بِسْمِ اللَّهِ الرَّحْمَنِ الرَّحِيمِ



تاريخ الصك: ٤/٢/١٤٤٤ هـ

رقم الصك: ٣٦٢٥٤٣٠٠٠٦٤٥



المملكة العربية السعودية

وزارة العدل

[٢٧٧]

صك

الحمد لله وحده والصلاة والسلام على من لا نبي بعده، وبعد:
فإن قطعة الارض الزراعية رقم 1 الواقع في حي شمال غرب بريدة بمدينة بريدة . الواقعة على بعد 25 كم شمال غرب بريدة من الخطط الزراعي رقم 418 في 20/2/1403 هـ حسب القرار الصادر من وزارة الزراعة والمياه برقم 50391 في 18/7/1416 هـ والمصادق عليه من المقام السامي برقم 4/4/16 م في 13/2/1411 هـ وحدودها وأطوالها كالتالي:

شمالاً: شارع عرض 50 م بطول: (1240) ألف ومنتين و أربعون متر
جنوباً: قطعة رقم 2 بطول: (1790) ألف و سبعمائة و تسعون متر
شرقاً: شارع عرض 50 م بطول: () يبدأ من الشمال متجة الجنوب الشرقي بطول 585 م ثم ينعطف نحو الشرق 407 م ثم ينعطف نحو الجنوب بطول 667 م
غرباً: شارع عرض 50 م بطول: (642) ستمائة و اثنين و أربعون متر
ومساحتها: (1425590) مليون و أربعمائة و خمسة و عشرون ألفا و خمسمائة و تسعون متر مربعاً فقط

وذلك بموجب الصك الصادر من هذه الإدارة برقم 2 / 80 و جلد 337 في 12 / 2 / 1417 هـ هي في ملك / صالح عبدالعزيز صالح الراجحي سعودي الجنسية بموجب سجل مدني رقم 1000347573 .. والعقار زراعي فلا يُقرز أو يُجزأ إلا بعد استكمال المتطلبات النظامية- وعليه جرى التصديق تحريراً في 4 / 2 / 1444 هـ لاعتماده ،وصلى الله على نبينا محمد وآله وصحبه وسلم.

مصور جوي للموقع



الحدود والاطوال والمساحة

الجهة	الطول	الحد
الشمال	١٢٤٠ متر	شارع عرض ٥٠ متر
الجنوب	١٧٩٠ متر	القطعة رقم ٢
الشرق	٦٤٢ متر	يبدأ من الشمال متجة الى الجنوب الشرقي بطول ٥٨٥ متر ثم ينعطف نحو الشرق بطول ٤٠٧ متر ثم ينعطف نحو الجنوب بطول ٦٦٧ متر
الغرب	٦٤٢ متر	شارع عرض ٥٠ متر
المساحة = ١٤٢٥٥٩٠ م ^٢		

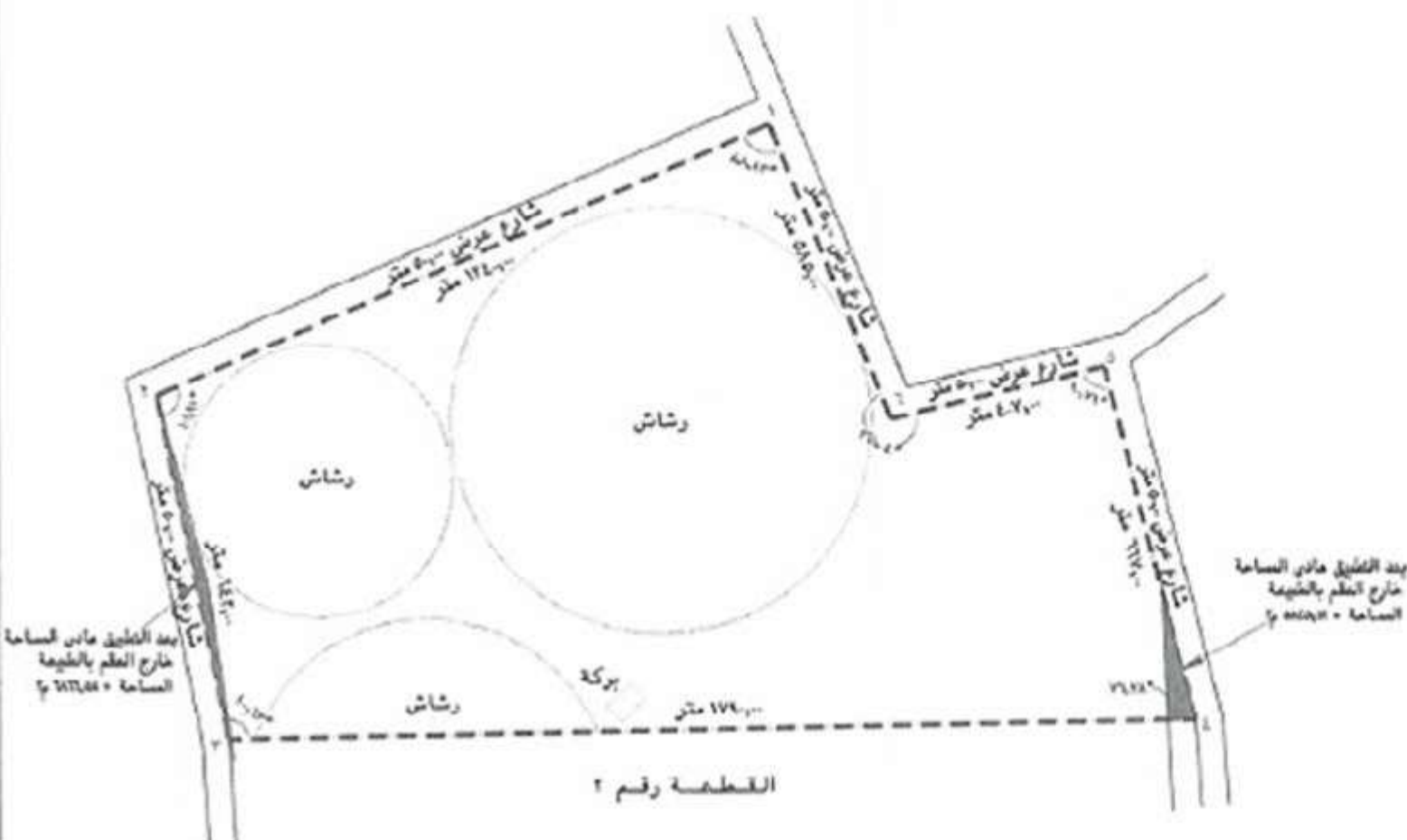


الاحداثيات

النقطة	الشمالية	الشرقية
١	٢٩٢٠٧٢٠٤٨	٣٧٨١٦٠٣٥٢
٢	٢٩٣٥٧٤٠٥٤٨	٣٧٦٨١٠١٢٥٩
٣	٢٩٢٠٤٦٠٣٣٤	٣٧٧١٢٠٨٧٨
٤	٢٩٢٠٨٢٠٦٧٧	٣٧٨٠٢٠٤٨٤
٥	٢٩٣١٢٠١١٣٣	٣٧٨٧٣٠٤٠٢
٦	٢٩٢٥٣٠٧٩١	٣٧٨٣٤٠٨٥٨

الاستئلال بواسطة ادارة المشاريع الزراعية
فرع القصيم بريدة
شركة / صالح الراجحي المحدودة

المسلمون للاستشارات الهندسية	
AL-SALOOH CONSULTING ENGINEERS المقيم بقرية القصيم ٥١٩	
شارع القصيم شمال غرب القصيم المدينة المنورة ٥١٤١١	
اسم المشروع	رفع مساحي لتطبيق الصك رقم ٢ / ٨٠ و تاريخ ١١٧ / ٢ / ١٤٤٧ هـ
المالك	ورثة صالح بن عبدالعزيز الراجحي (مباشرة مجلس تنفيذي تركته رحمه الله)
الموقع	٢٥ كم شمال غرب بريدة
المساحة	١٤٢٥٥٩٠ م ^٢
تاريخ الرسم	١ / ١٤٤٧ هـ
الموقع على الطبيعة والرقيم المساحي مطابق للمستند الشرعي	

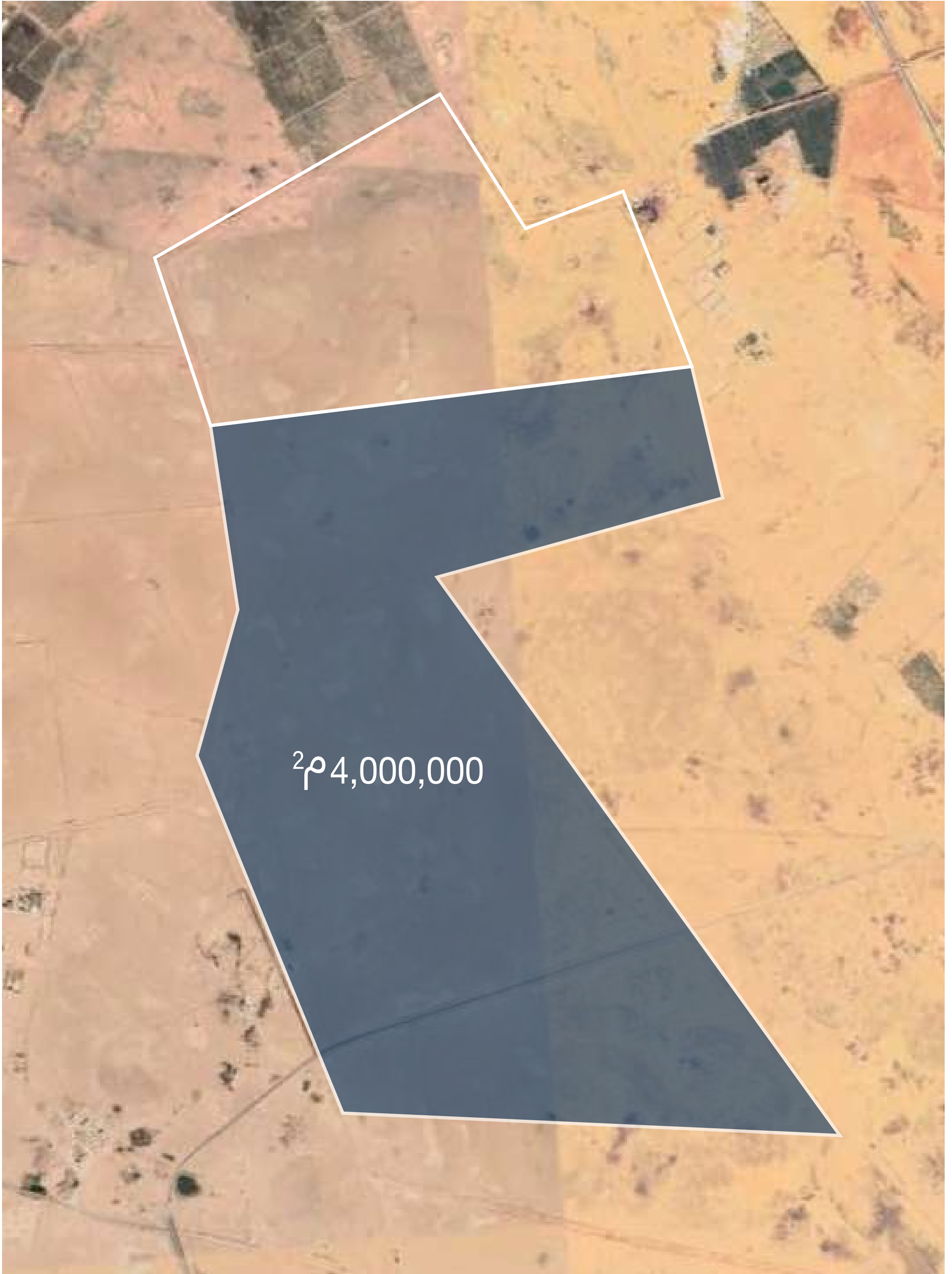


المساحة 4,000,000 م²

رقم الصك 362542000492

الأطوال والحدود

شمال	قطعة رقم 1	بطول	1,790 متر
جنوب	شارع عرض 50 متر	بطول	1,678 متر
شرق	شارع عرض 50 متر	بطول	3,643 متر منكسراً
غرب	شارع عرض 50 متر	بطول	2,608 متر منكسراً



بِسْمِ اللَّهِ الرَّحْمَنِ الرَّحِيمِ



تاريخ الصك: ١٢/١٤٤٤ هـ

رقم الصك: ٣٦٢٥٤٢٠٠٠٤٩٢

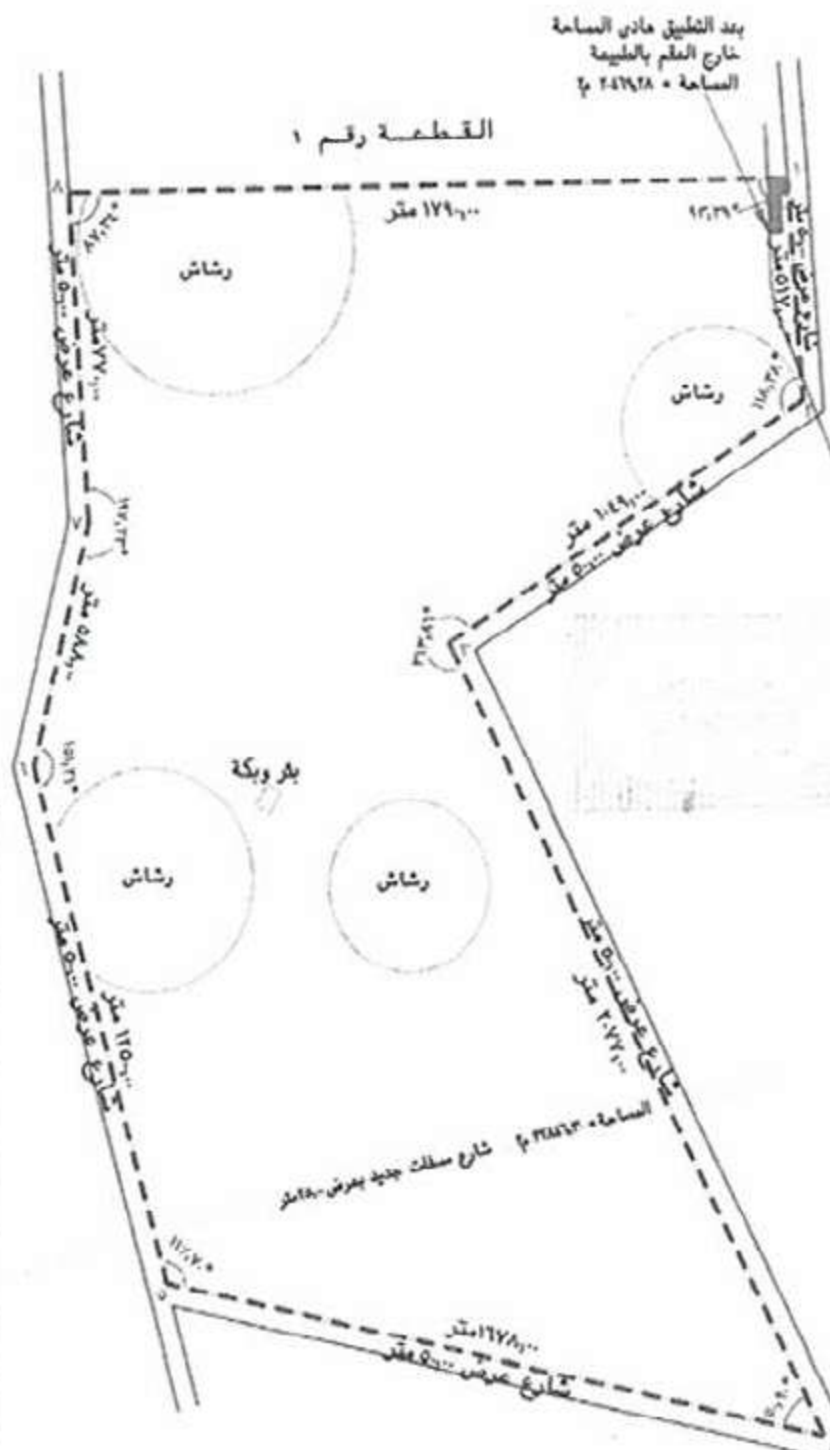
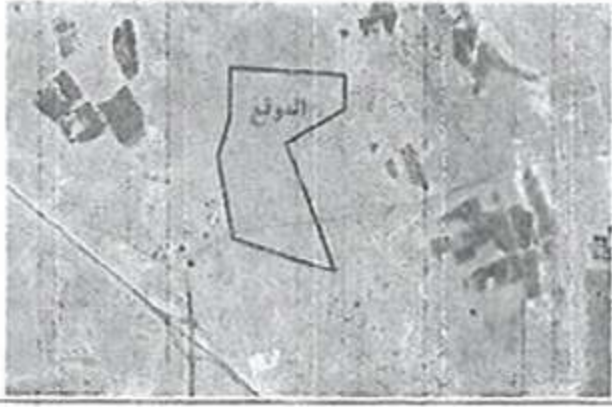


البنك العربي السعودي
وزارة الزراعة
(٢٧٧)

صك

الحمد لله وحده والصلاة والسلام على من لا نبي بعده، وبعد:
فإن قطعة الأرض الزراعية رقم 2 الواقعة على بعد 25 كم شمال غرب بريدة من المخطط رقم 418 بمدينة بريدة، والمخصصة لإقامة مشروع قمح وأعلاف عليها، وحدودها وأطوالها كالتالي:
شمالاً: قطعة رقم 1 بطول: (1790) ألف و سبعمائة و تسعون متر
جنوباً: شارع عرض 50م بطول: (1678) ألف و ستمائة و ثمانية و سبعون متر
شرقاً: شارع عرض 50م بطول: () يبدأ من الشمال الى الجنوب 517م ثم ينعطف نحو الغرب بطول 1049م ثم ينعطف نحو الجنوب نهاية الحد بطول 2077م
غرباً: شارع عرض 50م بطول: () يبدأ من الشمال الى الجنوب 770م ثم يتجه الى الجنوب الغربي بطول 588م ثم يتجه الى الجنوب نهاية الحد بطول 1250م ومساحتها: (4000000) أربعة مليون متر مربعاً فقط
ونذلك بموجب الصك الصادر من هذه الإدارة برقم 62 / 4 و جلد 333 في 29 / 1 / 1417 هـ
هي في ملك / صالح عبدالعزيز صالح الراجحي سعودي الجنسية بموجب سجل مدني رقم 1000347573 ..
والعقار زراعي فلا يُفرض أو يُجزأ إلا بعد استكمال المتطلبات النظامية- وعليه جرى التصديق تحريراً في 1 / 2 / 1444 هـ لاعتماده، ووصلى الله على نبيينا محمد وآله وصحبه وسلم.

مصور جوى للموقع



الشمال



الاحداثيات

القطعة	الشماليات	الشرقيات
1	٢٩٣٠٨٢٣,٦٦٧	٣٧٨٩٠٢,٤٨٤
2	٢٩٣٠٤٦٨,٢٣٥	٣٧٨٩٤٣,٨٠٧
3	٢٩٢٨٩٧,٦١٠	٣٧٨٠٦٣,٦٣٧
4	٢٩٢٨٠٤٤,٨٥٢	٣٧٧٠٠٨٣,٣
5	٢٩٢٨٤٠,٩٢٩	٣٧٧٣٦١,٢١٦
6	٢٩٢٩٦٠,٩١٥	٣٧٧٠٢٨,٧٨٣
7	٢٩٣٠١٧٧,٩١٥	٣٧٧١٦٤,٧٢٨
8	٢٩٣٠٤٤٦,٢٣٤	٣٧٧١١٢,٨٧٢

الاستدلال بواسطة ادارة المشاريع الزراعية
فرع القويم بريدة
بشركة/ صالح الراجحي المحدودة

الحدود والاطوال والمساحة

الحد	الطول	الجهة
القطعة رقم 1	١٧٩٠ متر	الشمال
شارع عرض ٥٠ متر	١١٧٨ متر	الجنوب
شارع عرض ٥٠ متر	٥١٧ متر ثم ينعطف نحو الغرب بطول ١٤٩ متر ثم ينعطف نحو الجنوب نهاية الحد بطول ٢٠٧٧ متر	الشرق
شارع عرض ٥٠ متر	٧٧٠ متر ثم يتجه الى الجنوب الغربي بطول ٥٨٨ متر ثم يتجه الى الجنوب نهاية الحد بطول ١٢٥٠ متر	الغرب
المساحة = ٣٨٣٦٨٥,٢٤ م ² (حسب الطبيعة) المساحة = ٤٠٠٠٠٠٠ م ² (حسب الصك)		

السلام للاستشارات الهندسية	
AL-SALAM CONSULTING ENGINEERS القسم بريدة فرعي ٣٣٣	
شارع الصيرة شمال غرب مكة المكرمة طريق كعب	
رقم مساحي لتطبيق الصك رقم ٦٢ / ٤	تاريخ ٢٩ / ١ / ١٤١٧ هـ
ان هذا الصك ضمن المشروع رقم (٢٤)	
ورثة صالح بن عبدالعزيز الراجحي (بمباشرة مجلس تصفية تركته رحمه الله)	
الموقع ٢٥ كم شمال غرب بريدة	
المساحة ٣٨٣٦٨٥,٢٤ م ² (حسب الطبيعة)	
مقياس الرسم ١٠ / ١	
الموقع على الطبيعة والرفع المساحي مطابق للمستند الشرعي	



الشمال

مشروع 24

طريق حائل القديم

الشقة العليا

شركة المطاحن الأولى

طريق حائل السريع

القرعاء

طريق الملك عبدالعزيز

بريدة

جامعة القصيم

مطار الأمير نايف



اضغط للموقع



شروط المزاد



- الحصول على بطاقة المزايدة قبل بدء المزاد حضور الشخصي للمشتري أو الوكيل الشرعي له
- إحضار شيك مصرفي كدفعة مقدمة بإسم / إيرادات تصفية شركة صالح بن عبدالعزيز الراجحي بقيمة
 - مبلغ خمسون الف ريال لعقار أرض حي العدامة
 - مبلغ (مائة الف ريال) للعقار فيلا الخالدية بالرياض ومشروع رقم 10 بالقصيم
 - مبلغ (مئتان وخمسون الف ريال) لعقار عمارة الخالدية
 - مبلغ (مليون ريال) لعقارات مشروع رقم 5 ومشروع رقم 24 بالقصيم
 - مبلغ (اثنين مليون ريال) للعقار مشروع رقم 6 بالقصيم
- يعتبر الشيك جزءاً من قيمة العقار لمن يرسو عليه المزاد ولا يحق له استرداده
- من رسا عليه المزاد لعقار أو أكثر وجب عليه سداد باقي قيمة العقار خلال مدة أقصاها (30) يوماً
- في حال عدم السداد في المدة المحددة يتم إعادة البيع على مسؤولية المشتري بمزايدة جديدة ويلزم بما نقص من الثمن وبمصرفات المزاد
- يسترجع شيك المزايدة مباشرة في حال عدم رسو المزاد على المتقدم معaine العقار النافية للجهالة خلال فترة الإعلان
- يسقط خيار المجلس حال ترسية المزاد يقتصر الحضور على المزايديين أو من تأهل للمشاركة في المزاد

1446/08/10 هـ

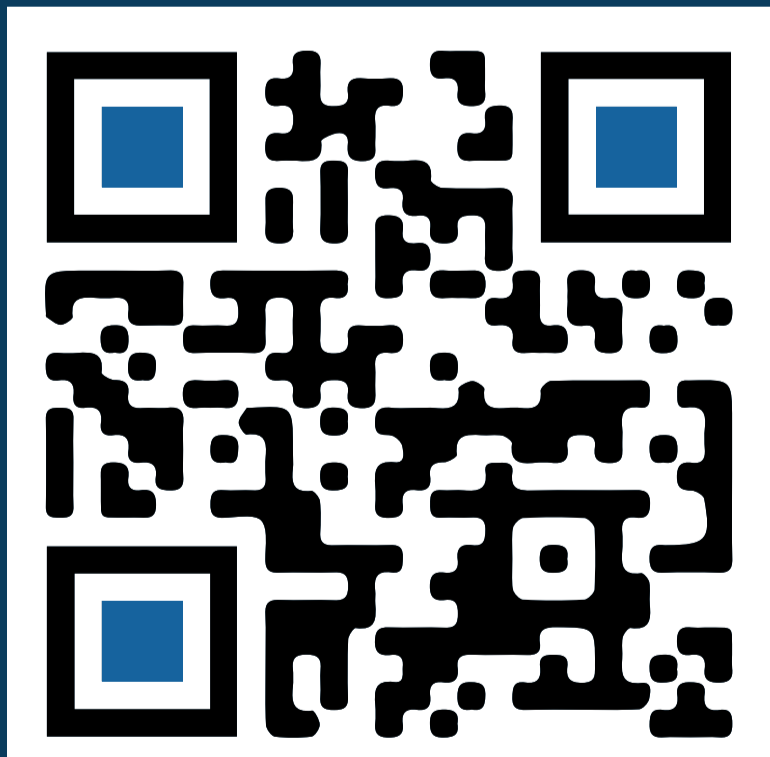
2025/02/09 م

يبدأ المزاد الساعة 4:00 عصراً

الأحد

حضورياً في قاعة فندق هوليدي إن القصر في مدينة الرياض
والربط المباشر مع قاعة الحجاز في فندق موفنمبيك بريده

و إلكترونياً عبر منصة الدال للمزادات الإلكترونية



الدال
Aldal
للخدمات العقارية

ومرئياً عن طريق برنامج الزووم

0539962000

0500106030

إتقان
العقارية
Etqaan Real Estate