

# مزاا جنوب العاصمة



## مركز الإسناد والتصفية - إنفاذ

مركز الإسناد والتصفية «إنفاذ»، مركز حكومي مستقل إداريًا وماليًا؛ يختص بالإشراف على أعمال التصفية والبيع للأصول الثابتة والمنقولة والتي تُسند إليه من قبل الجهات القضائية والحكومية كتصفية الشركات والشركات والصناديق والمساهمات، وذلك من خلال إسنادها إلى الجهات المتخصصة فنيًا والإشراف على أعمالها؛ للإسهام في تسريع عملية استيفاء الحقوق.





شركة مراس المتحدة العقارية  
MERAS UNITED REAL ESTATE

عملت شركة مراس المتحدة العقارية في المجال العقاري ، وقد اخذت على عاتقها إرساء مفهوم جديد ومتطور وشامل في هذا المجال ، مبنيُّ على أسس من الإبداع والابتكار ، واستخدام أحدث أدوات التسويق العقاري ، وتقديم أفضل مستويات الراحة والرضا لعملائها وهي تسخر بذلك خبرات فريق عملها الطويلة في هذا المجال ، وتقدم كافة ما يتعلق بخدمات العقارات من خلال مكاتبها في المنطقة الشرقية ومنطقة الجوف .

meras.sale@gmail.com



0538898814



meras\_company



شركة مراس المتحدة العقارية  
MERAS UNITED REAL ESTATE



تعلن شركة مراس المتحدة العقارية عن البيع بالمزاد العلني وياشرف من مركز الإسناد والتصفية "إنفاذ" وبقرار من محكمة التنفيذ

### بداية المزاد

الإثنين 2025/03/17  
الساعة 10:00 صباحاً



### نهاية المزاد

الأربعاء 2025/03/19  
من الساعة 10:00 إلى 10:30 مساءً



منصة الدال للمزادات



## بيان العقارات

شحن المحفظة	رقم طلب التنفيذ	رقم الصك	رقم القطعة	رقم المخطط	المساحة م <sup>2</sup>	الحي	المدينة	نوع العقار
200,000	403094600031752	610125027837 714001002149	3194-3193	2245	1950	العزيرية	الرياض	فيلا سكنية وأرض مسورة
100,000	403094600020209	910147000835	2431	2245	625	العزيرية	الرياض	عمارة سكنية تجارية
50,000	403094600031186	710112045252	402	2377	750	المصفاة	الرياض	أرض
20,000	403094600031186	610117037341	114	2377	400	المصفاة	الرياض	أرض
60,000	403094600029687	860616002902	29	579	473	العزيرية	الرياض	أرض سكنية تجارية
40,000	403094600020209	510113077747	545	1374	450	العزيرية	الرياض	فيلا سكنية
15,000	403094600027367	960001270262	1/453	1374	105.45	العزيرية	الرياض	شقة سكنية

01

02

03

04

05

06

07



01

تغلق المزايدة  
على العقار

10:00 مساءً

2025/03/19

## وصف العقار

العقار عبارة عن فله مكونه من دور أرضي ودور أول وملحق علوي وملحق أرضي+أرض مسورة ، الملحق الأرضي 2 مجلس وغرفه ومستودع ومطبخ ودورتين مياه ، الدور الأرضي مجلس ومقلمط وصاله ومطبخ ومستودع 3 غرف و3 دورات مياه ، الدور الأول 9 غرف وصاله ومستودع و 4 دورات مياه ، الملحق العلوي دوره مياه ومستودع ، وخيمه فى الإرتداد الشمالى القطعه رقم 3194 عبارة عن أرض مسوره ويوجد فيها حفر .

النوع	رقم الصك	رقم المخطط	رقم القطعة
فيلا سكنية وأرض مسورة	610125027837 714001002149	2245	3194 - 3193
المساحة م <sup>2</sup>	1950	الاستخدام	سكني تجاري
الحدود	العزيبية	الحى	شحن المحفظة 200,000
شمالاً	شارع عرض 40 م	جنوباً	قطعة رقم 3204+3205
شرقاً	شارع عرض 20 م	غرباً	قطعة رقم 3195

## معلومات إضافية

- \* يوجد اختلاف بمساحة الارض بين الصك والرفع
- \* مساحة الصك 1950م<sup>2</sup> والرفع المساحي 1945.5م<sup>2</sup>
- \* يوجد اختلاف بأطوال الاضلع بين الصك والرفع المساحي
- \* طول الضلع الشمالي الصك 65 م والرفع المساحي 66.24 م
- \* طول الضلع الشرقي 30 م والرفع المساحي 27 م
- \* يوجد اثار رطوبه وتشققات وتقرشات في بعض أجزاء العقار.

شمالاً 65  
جنوباً 65  
شرقاً 30  
غرباً 30

الأطوال

الرفع المساحي

صور إضافية

موقع العقار



10:05 مساءً

2025/03/19

تفلق المزايدة  
على العقار

02

## وصف العقار

العقار عبارة عن عماره مكونه من دورين وملحق علوي ، الدور الارضي شقتين كل شقة مجلس مقلط 2 غرف نوم صالـه ومطبخ 2 دورة مياه ، الدور الاول شقتين كل شقة مجلس مقلط 2 غرف نوم صالـه ومطبخ 2 دورات مياه ، الملحق العلوي شقه مجلس مطبخ غرفه ودوره مياه

شمالاً قطعة رقم 2429  
جنوباً قطعة رقم 2433  
شرقاً شارع عرض 30 م  
غرباً قطعة رقم 2432

الحدود

النوع عمارة سكنية تجارية  
رقم الصك 910147000835  
رقم المخطط 2245  
رقم القطعة 2431  
المساحة 625 م<sup>2</sup>  
الاستخدام سكني تجاري  
الحي العزيزية  
شحن المحفظة 100,000

شمالاً 25  
جنوباً 25  
شرقاً 25  
غرباً 25

الأطوال

## معلومات إضافية

- يوجد تشققات وتقشرات واثار رطوبة بأجزاء من العقار  
- يوجد اختلاف بالحدود بين الصك والرفع المساحي الحد الغربي الصك قطعة 2432 والرفع المساحي قطعة 2432/1 - 2432/2

الرفع المساحي

صور إضافية

موقع العقار



03

تفلق المزايدة  
على العقار

10:10 مساءً

2025/03/19

## وصف العقار

أرض

شمالاً شارع عرض 20 م  
جنوباً قطعة رقم 403  
شرقاً قطعة رقم 404  
غرباً قطعة رقم 400

الحدود

المساحة 750 م<sup>2</sup>  
الاستخدام صناعي  
الحي المصفاة  
شحن المحفظة 50,000

النوع أرض  
رقم الصك 710112045252  
رقم المخطط 2377  
رقم القطعة 402

شمالاً 25  
جنوباً 25  
شرقاً 30  
غرباً 30

الأطوال

### معلومات إضافية

استخدام الأرض صناعي حسب البوابة المكانية لمنطقة الرياض

الرفع المساحي

صور إضافية

موقع العقار



04

تغلق المزايمة  
على العقار

10:15 مساءً

2025/03/19

## وصف العقار

أرض

شمالاً قطعة رقم 113  
جنوباً شارع عرض 20 م  
شرقاً قطعة رقم 116  
غرباً قطعة رقم 112

الحدود

المساحة 2م 400  
الاستخدام صناعي  
الحي المصفاة  
شحن المحفظة 20,000

النوع أرض  
رقم الصك 610117037341  
رقم المخطط 2377  
رقم القطعة 114

شمالاً 20  
جنوباً 20  
شرقاً 20  
غرباً 20

الأطوال

### معلومات إضافية

استخدام الأرض صناعي حسب البوابة المكانية لمنطقة الرياض

الرفع المساحي

صور إضافية

موقع العقار



05

10:20 مساءً

2025/03/19

تغلق المزايمة  
على العقار

## وصف العقار

أرض سكنية تجارية

شمالاً قطعة رقم 23  
جنوباً قطعة رقم 35  
شرقاً شارع عرض 20 م  
غرباً قطعة رقم 30

الحدود

المساحة 2م 473  
الاستخدام سكني تجاري  
الحي العزيزية  
شحن المحفظة 60,000

النوع أرض سكنية تجارية  
رقم الصك 860616002902  
رقم المخطط 579  
رقم القطعة 29

شمالاً 22.85  
جنوباً 22.54  
شرقاً 20.76  
غرباً 20.94

الأطوال

## معلومات إضافية

- يوجد اختلاف بمساحة الارض بين الصك والبوابة المكانية بالرياض مساحة الصك 473 م<sup>2</sup> والبوابة 479.06 م<sup>2</sup>  
- يوجد اختلاف بأطوال الاضلع بين الصك والبوابة طول الضلع الجنوبي الصك 22.54 م والبوابة 22.82 م- وطول الضلع الغربي الصك 20.94 م والبوابة 20.86 م

الرفع المساحي

صور إضافية

موقع العقار

## وصف العقار

العقار عبارة عن فيلا مكونه من دورين وملحق علوي وملحق أرضي ، الدور الأرضي مجلس مقلط صاله مطبخ ثلاث غرف نوم ودورتين مياه ، الدور الأول مجلس مقلط صاله مطبخ ثلاث غرف نوم ودورتين مياه ، الملحق العلوي غرفه ودوره مياه الملحق الأرضي غرفتين ومطبخ ودوره مياه ، يوجد مستودع شينكو 12م تم احتسابه في أخرى

النوع	رقم الصك	رقم المخطط	رقم القطعة
فيلا سكنية	510113077747	1374	545
المساحة م <sup>2</sup>	450	الاستخدام	سكني
الحي	العزيبية	شحن المحفظة	40,000
الحدود	شمالاً	شارع عرض 10 م يليه رقم 538	جنوباً
	شرقاً	شارع عرض 12 يليه رقم 534	غرباً
	قطعة رقم	546	قطعة رقم 547

الأطوال
شمالاً 15
جنوباً 15
شرقاً 30
غرباً 30

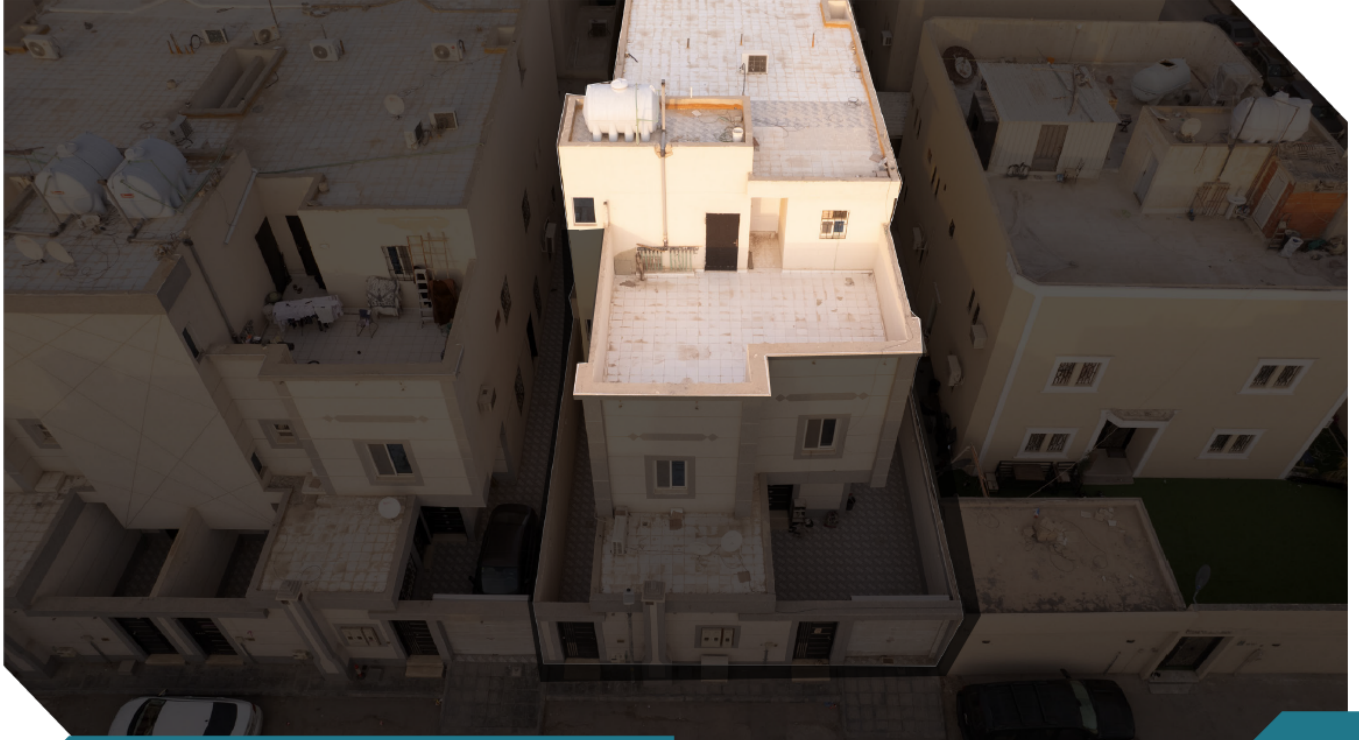
## معلومات إضافية

- يوجد اختلاف بالحدود بين الصك والرفع المساحي والبوابة الحد الشرقي الصك شارع عرض 12 م يليه رقم 534 في الرفع المساحي والبوابة شارع عرض 12م يليه قطعة 534/2 - 534/1  
- تم ذكر الشارع الشرقي في البوابة بعرض 15 م وفي الطبيعة مطابق للصك  
- السور الغربي منهدم ولا يوجد سور والعقار متهاك ويوجد آثار تكسير في الأحواش وتقشرات وتشققات مؤثره

الرفع المساحي

صور إضافية

موقع العقار



07

10:30 مساءً

2025/03/19

تغلق المزايحة  
على العقار

## وصف العقار

العقار عبارة عن الشقة رقم ح1/1 في الملحق العلوي مكونة من مجلس صالة مطبخ ثلاث غرف نوم ثلاث دورات مياه

النوع	شقة سكنية	المساحة م <sup>2</sup>	105.45
رقم الصك	960001270262	الاستخدام	سكني
رقم المخطط	1374	الحي	العزيرية
رقم القطعة	1/453	شحن المحفظة	15,000

شمالاً 5 منور 5 ثم ارتداد 1 ثم قطعة رقم 2/453  
جنوباً 4 منور 4 ثم ارتداد 2 ثم قطعة رقم 452  
شرقاً 5/453 قطعة رقم  
غرباً درج وسطح 1

الحدود

شمالاً 1,4+1,25+11,4  
جنوباً 2,8+1,1+2,07+1,1+10,36  
شرقاً 7,8 متر  
غرباً 3,85+2,5+2,7

الأطوال

## معلومات إضافية

يوجد اختلاف بين الصك والواقع في عدد دورات المياه  
الصك 2 دورات مياه والواقع 3 دورات مياه

صور إضافية

موقع العقار

## شروط الدخول بالمزاد

- التسجيل في منصة المزاد الإلكتروني.
- سداد مبلغ المشاركة بالقيمة المحددة لكل أصل عن طريق منصة المزاد الإلكتروني ويعتبر المبلغ جزءًا من الثمن لمن يرسو عليه المزاد ولا يحق له استرداده، وفي حالة رسو المزاد يتم سداد بقية المبلغ فور صدور فاتورة السداد وذلك خلال مدة التحصيل المعتمدة .
- عند رسو المزاد على المشتري، يتم سداد المبلغ شاملًا قيمة السعي فورًا، وفي حال تعذر السداد خلال ثلاثة أيام عمل من تاريخ صدور محضر الترسية فيعاد البيع على حساب المشتري المتخلف عن السداد ، ويتحمل المشتري المتخلف تكاليف إعادة البيع على حسابه وللمركز الحق في تمديد الفترة من ثلاثة أيام إلى عشرة أيام إذا دعت الحاجة.
- المعاينة للأصل خلال فترة الإعلان .
- يسقط خيار المجلس حال رسو المزاد .
- يلتزم من يرسو عليه المزاد بسداد مبلغ السعي 2.5 % من ثمن البيع شاملًا لضريبة القيمة المضافة .
- يلتزم المشتري بسداد ضريبة التصرفات العقارية بقيمة 5 % من ثمن البيع وذلك خلال فترة التحصيل المحددة أعلاه .
- تم الإعلان بناءً على البيانات والمواصفات الواردة في وثيقة العقار ولا يتحمل المركز أدنى مسؤولية عن أي اختلاف في العقار على أرض الواقع عما هو مدون في الوثيقة .
- يتم البيع والإفراغ وفقًا لقواعد مركز الإسناد والتصفية «إنفاذ» .

# خطوات المشاركة في المزاد الإلكتروني

1



تسجيل الدخول في  
المنصة الـدال  
للمزادات

2



إستعراض المزادات

3



سداد قيمة المشاركة في  
المزاد (قابلة للإسترداد)

4



إختيار مزاد ( جنوب العاصمة )  
والدخول للمشاركة

5



الفوز بالمزاد



امسح للدخول على  
المنصة الالكترونية



شركة مراس المتحدة العقارية  
MERAS UNITED REAL ESTATE

## يقام المزاد



على منصة  
الدال للمزادات



نهاية المزاد

الأربعاء 2025/03/19  
من الساعة 10:00 إلى 10:30 مساءً



بداية المزاد

الأحد 2025/03/17  
الساعة 10:00 صباحاً

## للتواصل والاستفسار

0538898814 

0538898814 