

مزاد  
روابي عسير



إنفاذ  
Infath

## مركز الإسناد والتصفية - إنفاذ

مركز الإسناد والتصفية «إنفاذ»، مركز حكومي مستقل إداريًا وماليًا، يختص بالإشراف على أعمال التصفية والبيع للأصول الثابتة والمنقولة والتي تُسند إليه من قبل الجهات القضائية والحكومية كتصفية الشركات والشركات والصناديق والمساهمات، وذلك من خلال إسنادها إلى الجهات المتخصصة فنيًا والإشراف على أعمالها؛ للإسهام في تسريع عملية استيفاء الحقوق.

920000100



[www.infath.gov.sa](http://www.infath.gov.sa)



infath\_sa  
infathauctions





## مؤسسة الأولى الذهبية للتجارة

متخصصة في مجال التسويق العقاري وتقديم خدماتها بشكل احترافي ونوعي ومختلف باستخدام أحدث التقنيات والأدوات التسويقية الفعالة وتسعى دوما لتقديم كل ما هو جديد ونوعي في عالم التسويق العقاري والمزادات

-  0505305067  
0504343606  @althhbia\_aloula 

# مزاد روابي عسير

تعلي مؤسسة الأولى الذهبية للتجارة عن البيع بالمزاد العلني  
تحت إشراف مركز الإسناد والتصفية « إنفاذ »  
وبقرار من محكمة التنفيذ

## بداية المزاد

الثلاثاء 15 أبريل 2025 م



الساعة 9:00 صباحاً



## نهاية المزاد

الخميس 17 أبريل 2025 م



05:12 م إلى 06:00 م



منصة الدال للمزادات



# بيان العقارات

شيك الدخول	رقم طلب التنفيذ	رقم الصك	رقم القطعة	رقم المخطط	المساحة م <sup>2</sup>	الحي	المدينة	نوع العقار
40.000	403094600035399	9714011003541	6	1400/194 هـ/ج/1	505	النعيمص	أبها	عمارة
90.000	402014500732876	971405007543	89	1403/274	384	ذي النعيمص	أبها	عمارة
20.000	403094600021029	371715001932	941	2/أ/64	235.5	جنوب خط العطار	خميس مشيط	فيلا
20.000	402014200005570	971708012364	-	-	223	عسير	خميس مشيط	فيلا
15.000	402014200005570	371716001510	164	-	200	عسير	خميس مشيط	عمارة

01

02

03

04

05



01

## تفلق المزايدة على العقار



الساعة 5:12م



يوم الخميس الموافق  
17/ 04 / 2025

## وصف العقار

عمارة تتكون من دورين وملحق علوي وملحق أرضية

النوع	رقم الصك	رقم المخطط	رقم القطعة	عمارة	المساحة م <sup>2</sup>	الحدود
شقة	9714011003541	194/1400 هـ/ج/1	6	505م	سكني النميص	شمالاً 12م عرض شارع جنوباً مزارع خاصة شرقاً قطعة رقم 5 غرباً ممر مشاه عرض 8م
ملحق					40.000 ريال	

شمالاً 20م شرقاً 24م  
جنوباً 20م غرباً 26.5م

الأنطوال

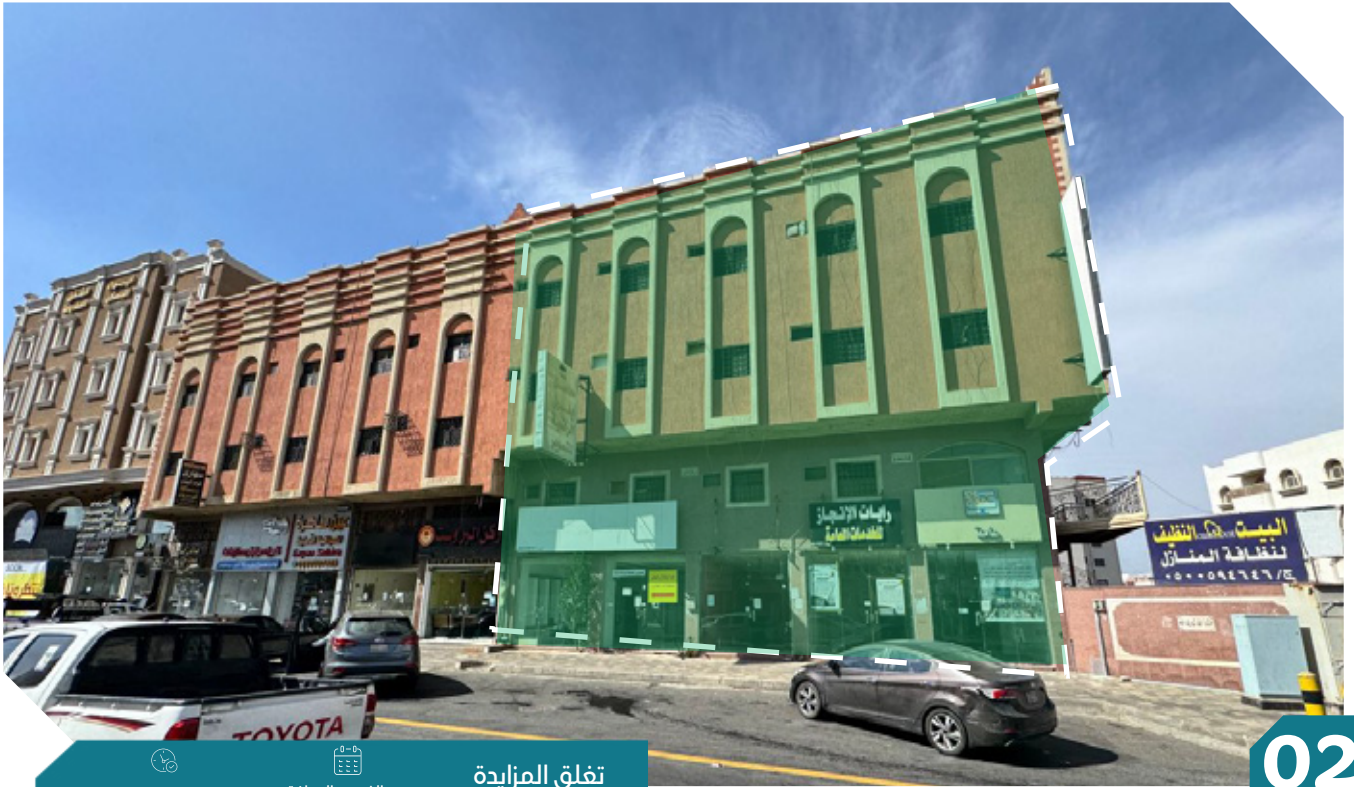
## معلومات إضافية

- الدور الأرضي مكون من شقتين عبارة :
- الشقة الغربية مكونه من غرفتين وسيب فيه مفاسل .
- الشقة الشرقية مكونه من غرفتين ومطبخ ودورة مياه .
- الدور الأول : دور اول شقتين كل شقة عبارة عن : غرفتين نوم ومطبخ ودورة مياه .
- الملحق العلوي : مستودع مع سطح مستقل .
- الملحق الأرضي 1 : غرفتين ومطبخ و2 دورة مياه .
- الملحق الأرضي 2 : مطبخ .
- الملحق الأرضي 3 : دورة مياه .

يوجد تشققات وتقشرات بالدهان في بعض أجزاء العقار والعقار يحتاج إلى ترميم .  
يتميز العقار بقربه من شارع العقيق وطريق الملك عبدالله ومستشفى عسير المركزي

الرفع المساحي

موقع العقار



02

## تفلق المزايدة على العقار

الساعة 5:24م  
يوم الخميس الموافق  
17/ 04 / 2025

## وصف العقار

عمارة مكونة من ثلاث أدوار و قبو  
- 5 فتحات تجارية لأربعة محلات  
الدور الأرضي مكون من : 2 شقة و 3 فتحات تجارية ( فتحتين فيهم دورتين مياه ومستودع ) .  
- الدور الأول و الثاني كل دور 4 شقق

النوع	رقم الصك	رقم المخطط	رقم القطعة
عمارة	971405007543	1403/274	89
المساحة م <sup>2</sup> 384	الاستخدام سكني تجاري	الحى ذى النعيص	شيك الدخول 90.000 ريال
الحدود	شمالاً شارع عرض 12م	جنوباً شارع عرض 30م	شرقاً شارع عرض 12م
	غرباً قطعة رقم 88		

شمالاً 21.5م شرقاً 12م  
جنوباً 21.5م غرباً 20م

## الآطوال

## معلومات إضافية

يوجد اختلاف في رقم المخطط ما بين الصك ومخططات الأمانة حيث انه حسب الصك 1403 / 274 وحسب مخططات الأمانة ح / 1 / 274 / 1403 .  
\* يوجد اختلاف في المساحة الإجمالية ما بين الصك والطبيعة حيث انه حسب الصك 384 م وحسب الطبيعة 380.22 م .  
يوجد تشققات وتقرشات بالدهان في بعض أجزاء العقار والعقار يحتاج إلى ترميم .

العقار يتميز بوقوعه في وسط مدينة أبها ويتميز الموقع بوفرة الخدمات وقربه من الاسواق التجارية والدوائر الحكومية وبعض المولات الموقع مميز واستثماري ممتاز

الرفع المساحي

موقع العقار



03

### تفلق المزايدة على العقار



الساعة 5:36م



يوم الخميس الموافق  
17/ 04 / 2025

### وصف العقار

العقار عبارة عن فيلا دورين وملحق علوي  
- الدور الأرضي مكون من : صالة ومطبخ و دورتين مياه و 4 غرف.  
- الدور الأول مكون من : صالة ومطبخ و دورتين مياه و 4 غرف و بلكونة.  
- الملحق العلوي مكون من : صالة وبوفية و 3 غرف و دورة مياه .  
يوجد بالارتداد الجنوبي دورة مياه.

النوع	فيلا	المساحة م <sup>2</sup>	235.5م
رقم الصك	371715001932	الاستخدام	سكني
رقم المخطط	2/أ/64	الحي	جنوب خط المطار
رقم القطعة	941	شيك الدخول	20.000 ريال

شمالاً	قطعة رقم 942
جنوباً	شارع عرض 16م
شرقاً	شارع عرض 10م
غرباً	قطعة رقم 939

الحدود

### معلومات إضافية

يوجد اختلاف في رقم المخطط ما بين الصك ومخططات الأمانة  
حيث انه حسب الصك 64 / أ / 2 وحسب مخططات الأمانة 64

- يوجد ازاحة بالمخطط جهة الشمال  
يوجد تشققات وتقشرات بالدهان في بعض أجزاء العقار والعقار يحتاج إلى ترميم .  
يتميز العقار بوقوعه في منطقة قريبة من الطرق العامة والاسواق التجارية والمرافق العامة

شمالاً	15م	شرقاً	13م
جنوباً	16.25م	غرباً	16م

الأطوال

الرفع المساحي

موقع العقار



04



الساعة 5:48م



يوم الخميس الموافق  
17/ 04 / 2025

تفلق المزايدة  
على العقار

## وصف العقار

- العقار عبارة عن فيلا دورين و ملحق علوي
- الدور الأرضي مكون من : مطبخ ، 4 غرف ، 2 دورة مياه .
- الدور الأول مكون من : مطبخ ، 4 غرف ، 2 دورة مياه ، 2 بلكونة .
- الملحق العلوي شنكو مكون من : دورة مياه ، 3 غرف .
- ملحق أرضي عبارة عن : غرفة

النوع	رقم الطك	رقم المخطط	رقم القطعة	المساحة م <sup>2</sup>	الاستخدام	الحي	شيك الدخول	الحدود
فيلا	971708012364	-	-	223	سكني	خميس مشيط	20.000 ريال	شمالاً جنوباً شرقاً غرباً
بيت طين مهدوم يليه بيت جار	شارع عرضه من 8.30 إلى 8م	برحة عامة	بيت جار					

شمالاً 13.55م شرقاً 14.6م  
جنوباً 17.2م غرباً 14م

الأنطوال

## معلومات إضافية

يتميز الموقع بوفرة الخدمات وقربه من جامع الصمده وقربه من الاسواق التجارية وقربه من الشارع العام وقربه من النقل الجماعي ومنطقة البلد

يوجد باب في الحوش الجنوبي يفتح على الارتداد الغربي  
يوجد تشققات وتفتشات بالدهان في بعض أجزاء العقار والعقار يحتاج إلى ترميم .  
- البرحة من الجهة الشرقية مسفلته

الرفع المساحي

موقع العقار



05



الساعة 6:00م



يوم الخميس الموافق  
17/ 04 / 2025

تفلق المزايمة  
على العقار

## وصف العقار

العقار عبارة عن عمارة سكنية تتكون من :  
من قبو ودور ارضي ودور اول.  
-القبو : مستودع غير مقسم من الداخل.  
-الدور الأرضي مكون من صالة ومطبخ و4 غرف و 2 دورات مياه.  
-الدور الأول مكون من صالة ومطبخ و 4 غرف و 2 دورات مياه ومستودع

النوع

عمارة

رقم الصك

371716001510

رقم المخطط

-

رقم القطعة

164

المساحة م<sup>2</sup>

200م

الاستخدام

سكني

الحي

شعبة ال هميلة

شيك الدخول

15.000ريال

الحدود

شمالاً

قطعة رقم 165

جنوباً

قطعة الارض المتبقية 164

شرقاً

شارع عرض 10م

غرباً

قطعة رقم 166

الأطوال

شمالاً

20م

شرقاً 10م

جنوباً

20م

غرباً 10م

## معلومات إضافية

الموقع قريب من البلد ومن الاسواق التجارية ومن الشارع العام وقريب من المستشفى الاهلي  
- لا يوجد أسوار مبنية فاصلة.  
- يوجد إزاحة بالمخطط جهة الجنوب والغرب.  
- يوجد باب بالارتداد الجنوبي يفتح علي الجهة الأخرى لنفس الارتداد.  
- في الصك غير مذكور رقم المخطط وبمخططات الأمانه رقم المخطط 2 .  
- يوجد تشققات وتفسحات بالدهان في بعض أجزاء العقار والعقار يحتاج إلى ترميم .  
- مدخل القبو اقل من مستوي الشارع وعند هطول أمطار تتجمع مياه الأمطار داخل قبو العقار

الرفع المساحي

موقع العقار

## شروط الدخول بالمزاد

- التسجيل في منصة المزاد الإلكتروني.
- سداد مبلغ المشاركة بالقيمة المحددة لكل أصل عن طريق منصة المزاد الإلكتروني ويعتبر المبلغ جزءاً من الثمن لمن يرسو عليه المزاد ولا يحق له استرداده، وفي حالة رسو المزاد يتم سداد بقية المبلغ فور صدور فاتورة السداد وذلك خلال مدة التحصيل المعتمدة .
- عند رسو المزاد على المشتري، يتم سداد المبلغ شاملاً قيمة السعي فوراً، وفي حال تعذر السداد خلال ثلاثة أيام عمل من تاريخ صدور محضر الترسية فيعاد البيع على حساب المشتري المتخلف عن السداد، ويتحمل المشتري المتخلف تكاليف إعادة البيع على حسابه وللمركز الحق في تمديد الفترة من ثلاثة أيام إلى عشرة أيام إذا دعت الحاجة
- المعاينة للأصل خلال فترة الإعلان.
- يسقط خيار المجلس حال رسو المزاد.
- يلتزم من يرسو عليه المزاد بسداد مبلغ السعي 2.5% من ثمن البيع شاملاً لضريبة القيمة المضافة
- يلتزم المشتري بسداد ضريبة التصرفات العقارية بقيمة 5% من ثمن البيع وذلك خلال فترة التحصيل المحددة أعلاه
- تم الإعلان بناءً على البيانات والمواصفات الواردة في وثيقة العقار ولا يتحمل المركز أدنى مسؤولية عن أي اختلاف في العقار على أرض الواقع عما هو مدون في الوثيقة «يتم البيع والإفراغ وفقاً لقواعد مركز الإسناد والتصفية» إنفاذ
- يتم البيع والإفراغ وفقاً لقواعد أعمال مركز الإسناد والتصفية «إنفاذ

# خطوات المشاركة في المزاد الإلكتروني

- 1 تسجيل الدخول في منصة الدال للمزادات
- 2 استعراض المزادات
- 3 سداد قيمة المشاركة في المزاد (قابلة لاسترداد)
- 4 إختيار مزاد (روابي عسير) والدخول للمشاركة
- 5 الفوز بالمزاد



امسح للدخول على  
المنصة الإلكترونية



مؤسسة الأولى الذهبية للتجارة  
First Golden Trading Est

## يقام المزاد



يبدأ الساعة 9:00 صباحاً  
ينتهي من الساعة 5:12 حتى 6:00 مساءً



عبر منصة الدال للمزادات



يبدأ يوم الثلاثاء بتاريخ 2025/04/15م  
ينتهي يوم الخميس بتاريخ 2025/04/17م

## للتواصل والاستفسار

0505305067 

504343606 