



## مركز الإسناد والتصفية - إنفاذ

مركز الإسناد والتصفية «إنفاذ»، مركز حكومي مستقل إداريًا وماليًا؛ يختص بالإشراف على أعمال التصفية والبيع للأصول الثابتة والمنقولة والتي تُسند إليه من قبل الجهات القضائية والحكومية كتصفية الشركات والشركات والصناديق والمساهمات، وذلك من خلال إسنادها إلى الجهات المتخصصة فنيًا والإشراف على أعمالها؛ للإسهام في تسريع عملية استيفاء الحقوق.





العز المتحدة للخدمات العقارية  
AIEzz United Real Estate Services

مفهوم جديد ومتطور وشامل في مجال العقارات مبني على أسس من الإبداع والابتكار واستخدام أحدث أدوات التسويق العقاري ، وتقديم أفضل مستويات الراحة والرضا لعملائها وهي تسدّ بذلك خبرات فريق عملها الطويلة في هذا المجال ، وتقدم كافة ما يتعلق بخدمات العقارات من خلال مكاتبها في منطقة الجوف .

## مزاد بشائر الجوف

تعلن شركة العز المتحدة العقارية عن البيع بالمزاد العلني وبإشراف من مركز الإسناد والتصفية "إنفاذ" وبقرار من محكمة التنفيذ

### بداية المزاد

الأحد 2025/07/27 الساعة 10:00 صباحاً



### نهاية المزاد

الثلاثاء 2025/07/29 الساعة 4:30 إلى 6 مساءً



منصة الدال للمزادات



## بيان العقارات

شحن المحفظة	رقم طلب التنفيذ	رقم الصك	رقم القطعة	رقم المخطط	المساحة م <sup>2</sup>	الحي	المدينة	نوع العقار	
10,000	40309450000966	341508007235	بدون	-	499.76	الصالحية	سكاكا	عمارة سكنية	01
20,000	402014600743818	395810002705	169	1424/ 2 / 1 / 14	441.45	المروج	سكاكا	فيلا سكنية	02
10,000	403094600039126	441504011280	493	1396/5/1	470	الرحمانية	سكاكا	عمارة سكنية	03
20,000	402014400730214 403094600029848	341509004231 341514000201	بدون - 6	1426/2/1/4 1423/2/1/35	1215.48	المعاقله-الربوة	سكاكا	فيلا سكنية	04
80,000	403094500017019	442004008742	365	1409/2/4/23	937.28	الملك فهد	دومة الجندل	عمارة سكنية تجارية	05
10,000	402014400725601	641908001939	ل/8/100	الدخل المحدود الغربي	480		القريات	عمارة سكنية	06
20,000	402014400725601	741906000320	ل/31	1405/ق/39	441	المروج	القريات	عمارة سكنية	07
10,000	403094600043092	760680001410	118	96/ب/8	460	العزيزية	القريات	فيلا سكنية	08
10,000	401014501521387	899074001172	بدون	-	422.73	حصيدة الشرقية	القريات	فيلا سكنية	09



01

تغلق المزايدة  
على العقار

2025/07/29

4:30 مساءً

## وصف العقار

العقار عبارة عن عمارة دورين تحتوي علي 8 غرف 4 دوره مياه 2 مطبخ 2 صالة

النوع	عمارة سكنية	المساحة م <sup>2</sup>	499.76	الحدود	شمالاً 7 متر
رقم الصك	341508007235	الاستخدام	سكني	جنوباً	باقي الملك
رقم المخطط	-	الحي	الصاحبة	شرقاً	باقي الملك
رقم القطعة	بدون	شحن المحفظة	10,000	غرباً	باقي الملك

شمالاً 20  
جنوباً 20  
شرقاً 25  
غرباً 25

الأطوال

## معلومات إضافية

■ سور العقار المتواجد بالخلف مكسر بالكامل

الرفع المساحي

صور إضافية

موقع العقار



02

4:40 مساءً

2025/07/29

تغلق المزايدة  
على العقار

## وصف العقار

العقار عبارة عن فيلا دورين وتحتوي علي: الدور الارضي صالة و2 مجلس ومقلمط و2 دورة مياه ومطبخ , الدور الاول صالة و4 غرفة و2 دورة مياه وغرفة مع دورة مياه مع بلكونة , الملحق العلوي غرفة ودورة مياه

النوع	فيلا سكنية	المساحة م <sup>2</sup>	441.45	الحدود	شمالاً جنوباً شرقاً غرباً
رقم الصك	395810002705	الاستخدام	سكني	الأطوال	شمالاً جنوباً شرقاً غرباً
رقم المخطط	1424/ 2 / 1 / 14	الحي	العروج		
رقم القطعة	169	شحن المحفظة	20,000		

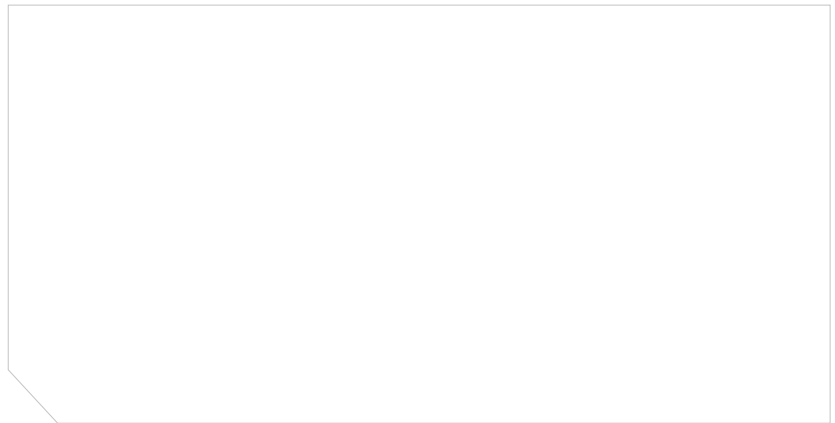
شمالاً	15.4 + شطفة بطول 5.8
جنوباً	23.6
شرقاً	17.55
غرباً	20.55

## معلومات إضافية

الرفع المساحي

صور إضافية

موقع العقار





03

4:50 مساءً

2025/07/29

تغلق المزايمة  
على العقار

## وصف العقار

العقار عبارة عن عمارة سكنية مكونة من دورين و تحتوي علي 4شقق , شقة أرضي يسار تتكون من مجلس 2 دورة مياه مطبخ مستودع 4 غرف صالة , شقة أرضي يمين يتكون من 2 غرفة صالة مطبخ دورة مياه , شقة دور أول يمين تتكون من صالة 2 غرفة دورة مياه مطبخ , شقة دور أول يسار يتكون من صالة 2 غرفة دورة مياه مطبخ , ملحق السطح عبارة عن مجلس مطبخ غرفة دورة مياه بدون سقف , يوجد ملحق أرضي خارجي مجلس ودورة مياه بسقف زنك , يوجد ملحق آخر أرضي غرفتين ومطبخ وحمام بدون سقف

النوع	عمارة سكنية	المساحة م <sup>2</sup>	470	شمالاً	قطعة رقم 495
رقم الصك	441504011280	الاستخدام	سكني	جنوباً	قطعة رقم 491
رقم المخطط	1396/5/1	الحي	الرحمانية	شرقاً	قطعة رقم 492
رقم القطعة	493	شحن المحفظة	10,000	غرباً	ممر مشاة عرض 12متر

شمالاً 20  
جنوباً 20  
شرقاً 23.5  
غرباً 23.5

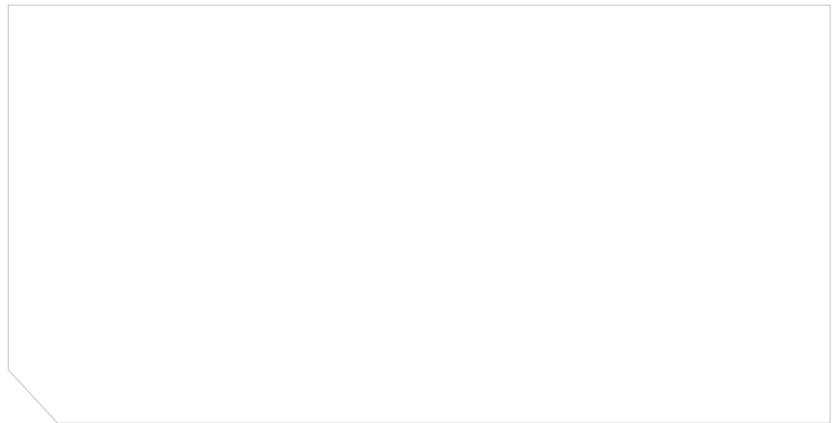
الأطوال

الرفع المساحي

صور إضافية

موقع العقار

## معلومات إضافية





04

5:00 مساءً

2025/07/29

تغلق المزايدة  
على العقار

## وصف العقار

عبارة عن فيلا دورين تحتوي علي دور أرضي 4 غرف ومطبخ وصالة و4 دورات مياه بالإضافة إلى 3 مجالس ودورة مياه ومستودع زنك , الدور الأول يتكون من 6 غرف و4 دورات مياه ومطبخ صغير , ملحق أرضي رقم 1 عبارة عن مجلسين وغرفتين ودورة مياه , ملحق أرضي رقم 2 عبارة عن مجلس ودورة مياه

النوع	فيلا سكنية
رقم الصك	341509004231 341514000201
رقم المخطط	1426/2/1/4 1423/2/1/35
رقم القطعة	بدون - 6
المساحة م <sup>2</sup>	1215.48
الاستخدام	سكني
الحي	المعاقله - الربوة
شحن المحفظة	20,000
الحدود	شمالاً 25 متر جنوباً 7 باقي الملك + قطعة رقم 5 شارع الملك خالد عرض 30 متر

شمالاً	25
جنوباً	29.1
شرقاً	21+25
غرباً	20+25

الرفع المساحي

صور إضافية

موقع العقار

## معلومات إضافية

- حسب الصك رقم 341514000201 عرض الشارع الغربي 30م و حسب الصك رقم341509004231 عرض25 م
- يوجد اختلاف في المساحة حسب الصك 1215.48 م وحسب الطبيعة 1240.26 م
- تم ذكر المساحة خطأ في الصك 1215.48 م وحسب اطوال الصك المساحة 1228.93 م
- يوجد اختلاف في اطوال الحدود بين الصك والطبيعة



05

5:10 مساءً

2025/07/29

تغلق المزايمة  
على العقار

## وصف العقار

عبارة عن عمارة سكنية تجارية 5 طوابق تحتوي علي 6 فتحات تجارية و 16 شقة و 10 ستوديو عبارة عن 46 غرفة و 21 صالة و 39 دورة مياه و 21 مطبخ الملحق : 3 غرف ومطبخ وحمام

النوع	عمارة سكنية تجارية	المساحة م <sup>2</sup>	937.28	الحدود	شمالاً جنوباً شرقاً غرباً
رقم الصك	442004008742	الاستخدام	سكني تجاري	الارتفاع	362
رقم المخطط	1409/2/4/23	الحي	الملك فهد	الارتفاع المساحي	366
رقم القطعة	365	شحن المحفظة	80,000	صور إضافية	25 متر
				موقع العقار	10 متر

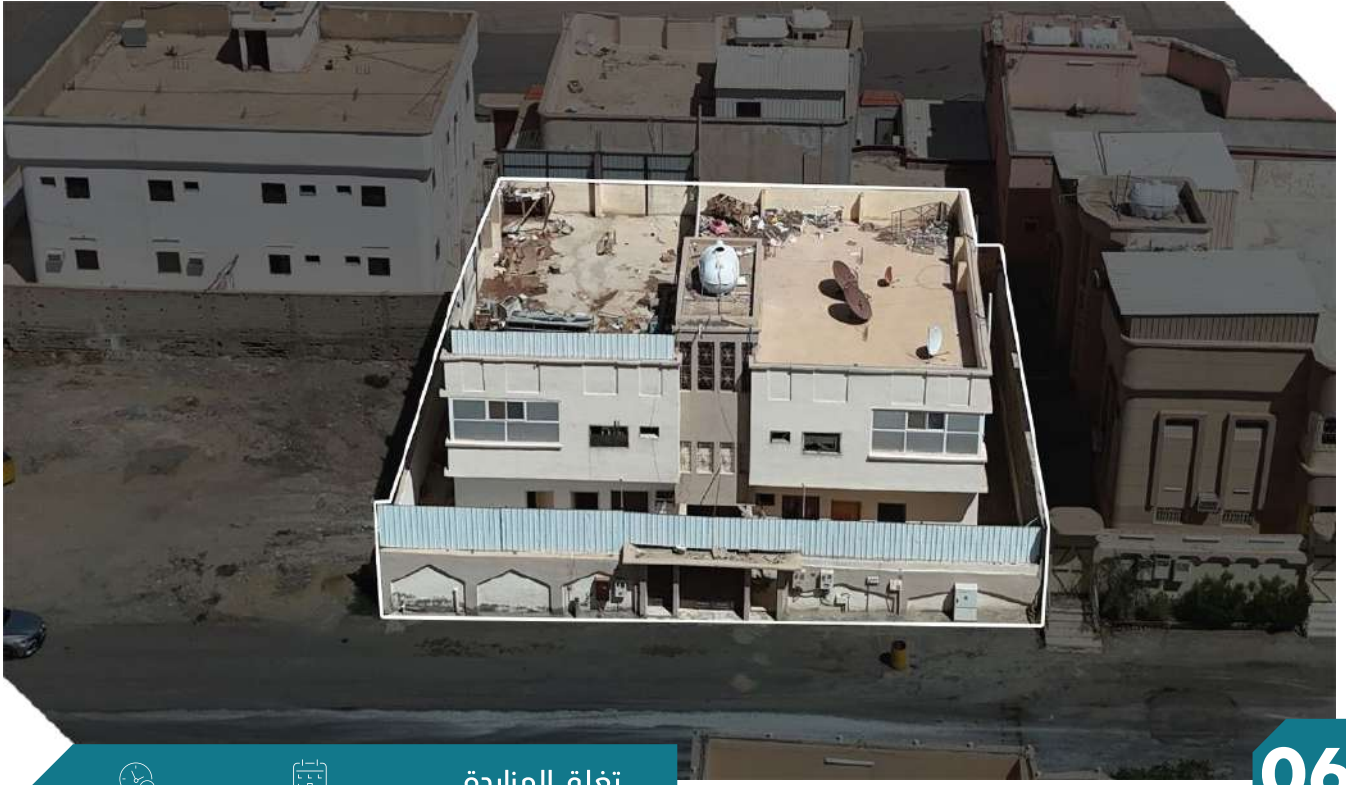
## معلومات إضافية

- قطعة الأرض غير معرفة في بلدي
- البيع شامل المنقولات داخل العقار وهي عبارة عن أثاث وأجهزة كهربائية ومكيفات
- استخدام الأرض حسب مخطط بلدي سكني لكن الإستخدام علي الطبيعة سكني تجاري
- يوجد رخصة بناء إلكتروني بتاريخ 1442/3/1
- مساحة البناء الكلي 2918 م<sup>2</sup>
- يوجد شهادة سلامة المنشأ بتاريخ 2021/2/14

الرفع المساحي

صور إضافية

موقع العقار



06

5:30 مساءً

2025/07/29

تغلق المزايدة  
على العقار

## وصف العقار

عبارة عن عمارة دورين تحتوي على 4 شقق , كل شقة تتكون من ثلاث غرف ودورتين مياه وصالة ومطبخ ويوجد مستودع صغير لثلاث شقق فقط

النوع	عمارة سكنية	المساحة م <sup>2</sup>	480	شمالاً	قطعة أرض رقم 98
رقم الصك	641908001939	الاستخدام	سكني	جنوباً	قطعة أرض رقم 102
رقم المخطط	الدخل المحدود الغربي	الحي	-	شرقاً	قطعة أرض رقم 99
رقم القطعة	ل/8/100	شحن المحفظة	10,000	غرباً	شارع عرض 18 متر

شمالاً	20
جنوباً	20
شرقاً	24
غرباً	24

الحدود

الأتطول

الرفع المساحي

صور إضافية

موقع العقار

## معلومات إضافية

- يوجد صندوق خدمات في الجهة الغربية



07

5:40 مساءً

2025/07/29

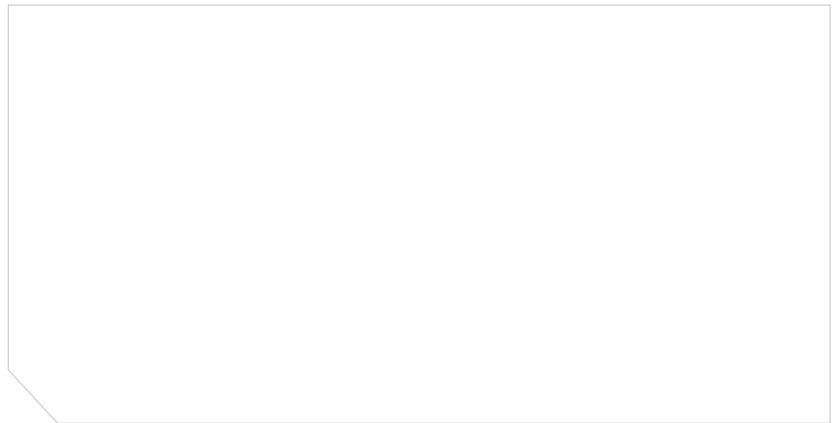
تغلق المزايمة  
على العقار

## وصف العقار

عبارة عن عمارة سكنية تتكون من دورين وتحتوي علي ٤ شقق , تتكون كل شقة من ثلاث غرف وصالة ومطبخ ودورتين مياه

النوع	عمارة سكنية	المساحة م <sup>٢</sup>	441	الحدود	شمالاً جنوباً شرقاً غرباً	رقم الأرض رقم ل/32 رقم الأرض رقم ل/30 رقم الأرض رقم ل/38 شارع عرض 18 متر
رقم الصك	741906000320	الاستخدام	سكني	الأطوال	شمالاً جنوباً شرقاً غرباً	21 21 21 21
رقم المخطط	1405/ق/39	الحي	العروج	الرفع المساحي		
رقم القطعة	ل/31	شحن المحفظة	20,000	صور إضافية		

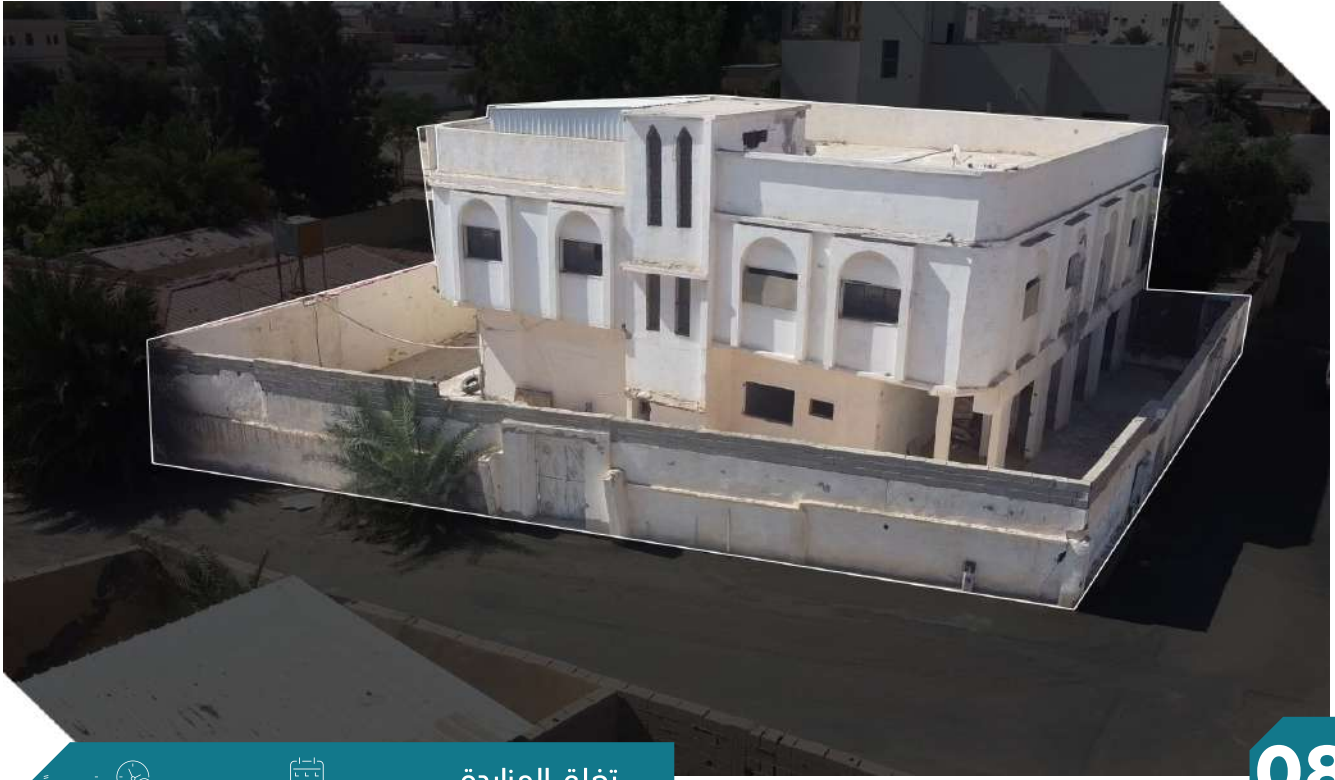
## معلومات إضافية



الرفع المساحي

صور إضافية

موقع العقار



08

## وصف العقار

عبارة عن فيلا تتكون من : الدور الأرضي أربع غرف دورتين مياه صالة مطبخ ، الدور الأول 6 غرف دورتين مياه مطبخ صالة مستودع زنك بالسطح



5:50 مساءً



2025/07/29

تغلق المزايمة  
على العقار

قطعة أرض رقم 121	شمالاً	460	المساحة م <sup>2</sup>	فيلا سكنية	النوع
قطعة أرض رقم 117	جنوباً	سكني	الاستخدام	760680001410	رقم الصك
شارع عرض 10 متر	شرقاً	العزيبية	الحي	96/ب/8	رقم المخطط
قطعة أرض رقم 119	غرباً	10,000	شحن المحفظة	118	رقم القطعة

الحدود

23	شمالاً
23	جنوباً
20	شرقاً
20	غرباً

الأتطول

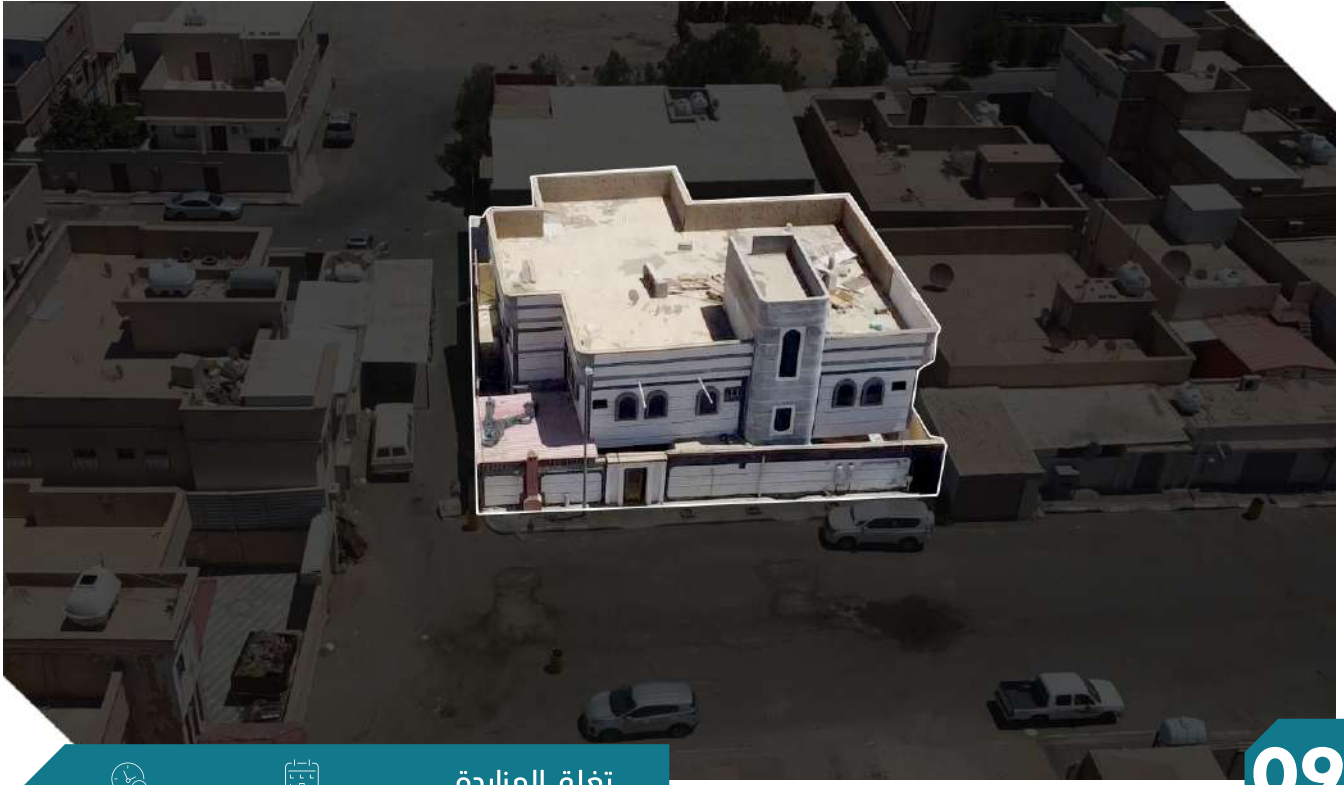
الرفع المساحي

صور إضافية

موقع العقار

## معلومات إضافية

- يوجد اختلاف في المساحة حسب الصك 460 م<sup>2</sup> وحسب الطبيعة 501.37 م<sup>2</sup>
- الحد الشمالي حسب الصك 23 م وحسب الطبيعة 6.32 م
- الحد الجنوبي حسب الصك 23 م وحسب الطبيعة 7.52 م
- الحد الشرقي حسب الصك 20 م وحسب الطبيعة 22 م
- الحد الغربي حسب الصك 20 م وحسب الطبيعة 19 م
- الحد الشمالي حسب الصك قطعة 121 وحسب الطبيعة شارع عرض 10-8 م
- الحد الجنوبي حسب الصك قطعة 117 وحسب الطبيعة مبنى قائم
- الحد الشرقي حسب الصك شارع عرض 10 م وحسب الطبيعة ملك خاص
- الحد الغربي حسب الصك قطعة 119 وحسب الطبيعة شارع عرض 7 - 7.5 م



09

6:00 مساءً

2025/07/29

تغلق المزايدة  
على العقار

## وصف العقار

عبارة عن فيلا دورين الدور الأرضي عبارة عن صالة غرفه دورة مياه ومطبخ و مجلسين خارجي ودورة مياه خارجية الدور الأول عبارة عن 5 غرف ودورتين مياه و مجلس خارجي

النوع	فيلا سكنية	المساحة م <sup>2</sup>	422.73	الحدود	شمالاً جنوباً شرقاً غرباً
رقم الصك	899074001172	الاستخدام	سكني	الحدود	شارع عرض 18 متر
رقم المخطط	-	الحي	حصيدة الشرقية	الحدود	جار
رقم القطعة	بدون	شحن المحفظة	10,000	الحدود	ممر مشاة عرض 6.50 متر

شمالاً	20.7
جنوباً	3.83+17.9
شرقاً	20
غرباً	19

الأطوال

الرفع المساحي

صور إضافية

موقع العقار

## معلومات إضافية

- يوجد صندوق خدمات في الجهة الغربية خارج حدود الصك
- تم ذكر المساحة خطأ في الصك (422.73 م<sup>2</sup>) وحسب اطوال الصك المساحة 420.92 م<sup>2</sup>
- يوجد اختلاف في المساحة حسب الصك (422.73 م<sup>2</sup>) وحسب الطبيعة 436.61 م<sup>2</sup>
- الحد الجنوبي حسب الصك 3.83 + 17.9 م وحسب الطبيعة 21.7 م
- الحد الشرقي حسب الصك 20 م وحسب الطبيعة 20.58 م
- الحد الغربي حسب الصك 19 م وحسب الطبيعة 20.62 م

## شروط الدخول بالمزاد

- التسجيل في منصة المزاد الإلكتروني.
- سداد مبلغ المشاركة بالقيمة المحددة لكل أصل عن طريق منصة المزاد الإلكتروني ويعتبر المبلغ جزءًا من الثمن لمن يرسو عليه المزاد ولا يحق له استرداده، وفي حالة رسو المزاد يتم سداد بقية المبلغ فور صدور فاتورة السداد وذلك خلال مدة التحصيل المعتمدة .
- عند رسو المزاد على المشتري، يتم سداد المبلغ شاملًا قيمة السعي فوراً، وفي حال تعذر السداد خلال ثلاثة أيام عمل من تاريخ صدور محضر الترسية فيعاد البيع على حساب المشتري المتخلف عن السداد ، ويتحمل المشتري المتخلف تكاليف إعادة البيع على حسابه وللمركز الحق في تمديد الفترة من ثلاثة أيام إلى عشرة أيام إذا دعت الحاجة.
- المعاينة للأصل خلال فترة الإعلان .
- يسقط خيار المجلس حال رسو المزاد .
- يلتزم من يرسو عليه المزاد بسداد مبلغ السعي 2.5 % من ثمن البيع شاملًا لضريبة القيمة المضافة .
- يلتزم المشتري بسداد ضريبة التصرفات العقارية بقيمة 5 % من ثمن البيع وذلك خلال فترة التحصيل المحددة أعلاه .
- تم الإعلان بناءً على البيانات والمواصفات الواردة في وثيقة العقار ولا يتحمل المركز أدنى مسؤولية عن أي اختلاف في العقار على أرض الواقع عما هو مدون في الوثيقة .
- يتم البيع والإفراغ وفقاً لقواعد مركز الإسناد والتصفية «إنفاذ» .

# خطوات المشاركة في المزاد الإلكتروني

3



سداد قيمة المشاركة في  
المزاد (قابلة للإسترداد)

2



إستعراض المزادات

1



تسجيل الدخول في  
المنصة الـدال  
للمزادات

5



الفوز بالمزاد

4



إختيار مزاد ( بشاير الجوف )  
والدخول للمشاركة



امسح للدخول على  
المنصة الالكترونية





العز المتحدة للخدمات العقارية  
AIEzz United Real Estate Services

## يقام المزاد



على منصة  
الدال للمزادات



نهاية المزاد

الثلاثاء 2025/7/29  
من الساعة 4:30 إلى الساعة 6 مساءً



بداية المزاد

الأحد 2025/7/27  
الساعة 10:00 صباحاً

## للتواصل والاستفسار

0539921229  0539921229 