



مركز الإسناد والتصفية - إنفاذ

مركز الإسناد والتصفية «إنفاذ»، مركز حكومي مستقل إداريًا وماليًا، يختص بالإشراف على أعمال التصفية والبيع للأصول الثابتة والمنقولة والتي تُسند إليه من قبل الجهات القضائية والحكومية كتصفية الشركات والشركات والصناديق والمساهمات، وذلك من خلال إسنادها إلى الجهات المتخصصة فنيًا والإشراف على أعمالها؛ للإسهام في تسريع عملية استيفاء الحقوق.

920000100



www.infath.gov.sa



infath_sa
infathauctions





أسس الريادة للخدمات العقارية

شركة تسويقية عقارية رائدة في مجال التسويق العقاري وإقامة وتنظيم المزادات العقارية حاصلون على تراخيص في أنظمة الوساطة العقارية والتسويق العقاري والمزادات العقارية وإدارة الأملاك من الهيئة العامة للعقار.

0575060000



ussryadah@gmail.com



@UssRyadahCo



مزا^د أفق الرياض



تعلمن أسس الريادة للخدمات العقارية عن البيع بالمزاد العلني
تحت إشراف مركز الاسناد والتصفية "إنفاذ"
وبقرار من محكمة التنفيذ

بداية المزاد

الخميس 07 / 08 / 2025م 

10:00 صباحاً 

نهاية المزاد

الاثنين 11 / 08 / 2025م 

05:00 الى 06:30 مساءً 

منصة الدال للمزادات 

بيان العقارات

نوع العقار	المدينة	الحي	المساحة م ²	رقم المخطط	رقم القطعة	رقم الصك	رقم طلب التنفيذ	مبلغ المشاركة
أرض سكنية	الرياض	ضاحية نمار	750 م ²	3020	8809	9581820634300000	403094500013915	50,000 ريال
فيلا سكنية	الرياض	السويدي الغربي	750 م ²	أ / 2059	1837	360606002268	403094600037328	100,000 ريال
أرض سكنية تجارية	الرياض	ضاحية نمار	945.25 م ²	3020	10921	360611002004	403094600032580	110,000 ريال
أرض سكنية تجارية	الرياض	ضاحية نمار	900 م ²	3020	6593	310114004670	403094600029253	75,000 ريال
استراحة	الرياض	ديراب	3,600 م ²	الوشله	421	325007002399	403094600040742	65,000 ريال
عمارة سكنية	الرياض	السويدي	321 م ²	بدون	بدون	260603001755	403094600027995	50,000 ريال
أرض سكنية تجارية	الرياض	ظهرة لبن	1,200 م ²	3 / 2351	980	7505978968200000	403094600038754	290,000 ريال
أرض سكنية تجارية	الرياض	ظهرة لبن	1,200 م ²	2 / 2351	4881	2943478053000000	403094600038754	225,000 ريال
أرض سكنية تجارية	الرياض	ظهرة لبن	1,200 م ²	2 / 2351	4880	1445805517900000	403094600038754	225,000 ريال
أرض سكنية	الرياض	ظهرة لبن	900 م ²	3 / 2351	222	5547420707500000	403094600038754	125,000 ريال
أرض سكنية تجارية	الرياض	ظهرة لبن	900 م ²	5 / 2351	أ / 10604	2119794503400000	403094600038754	200,000 ريال
أرض سكنية تجارية	الرياض	ظهرة لبن	900.75 م ²	2 / 2351	ل / 3742	4217968740400000	403094600038754	160,000 ريال
أرض سكنية تجارية	الرياض	ظهرة لبن	2,400 م ²	5 / 2351	أ / 9634	9263534750300000	403094600038754	560,000 ريال
أرض سكنية تجارية	الرياض	ظهرة لبن	600 م ²	2 / 2351	4618	1317303639300000	403094600038754	100,000 ريال
شقة سكنية	الرياض	العوالي	182.55 م ²	2516	5333	699680002407	401044601347680	20,000 ريال
فيلا سكنية	الرياض	ضاحية نمار	289.96 م ²	أ / 2996	1 / 252	310217014743	401024300015514	50,000 ريال
عمارة سكنية تجارية	الرياض	العريضاء الغربي	400 م ²	ب / 2008	352 / 1	9295517839500000	403094600035733	60,000 ريال
أرض سكنية	الرياض	ضاحية نمار	2,250 م ²	3020	2918	460607000433	403094600039086	105,000 ريال
أرض سكنية	الرياض	العريضاء الغربي	660 م ²	د / 2008	1 / 564	510105025589	403094600041239	60,000 ريال

01
02
03
04
05
06
07
08
09
10
11
12
13
14
15
16
17
18
19



01

تفلق المزايدة
على العقار

05:00 مساءً

يوم الاثنين
2025 / 08 / 11 م

وصف العقار

• أرض فضاء سكنية

النوع	أرض	المساحة م ²	750 م ²
رقم الصك	9581820634300000	الاستخدام	سكني
رقم المخطط	3020	الحي	ضاحية نمار
رقم القطعة	8809	شيك الدخول	50,000 ريال

الحدود
شمالاً: شارع عرض 20 م
جنوباً: قطعة رقم 8810
شرقاً: قطعة رقم 8807
غرباً: شارع عرض 20 م

الأطوال
شمالاً: 25 م
جنوباً: 25 م
شرقاً: 30 م
غرباً: 30 م

معلومات إضافية

- القطعة موقوفة حسب تفاصيل العقار بالتسجيل العيني، تكتسب الحجبه المطلقة بعد 69 يوم حسب ما هو مذكور في تفاصيل العقار بالتسجيل العيني

الرفع المساحي

للوصول للموقع

صور إضافية



02

تفلق المزايذة على العقار

05:05 مساءً

يوم الاثنين
2025 / 08 / 11 م

وصف العقار

- العقار عبارة عن فيلا سكنية , مكونه من (دورين + ملحق أرضي + ملحق علوي)
- الدور الأرضي مكون من (مجلس + صالة + غرفة طعام + مطبخ + 3 غرف + 3 دورات مياه)
- الملحق الأرضي مكون من (مشب + غرفه + مطبخ + دورة مياه)
- الملحق العلوي مكون من (غرفة + دورة مياه)
- يوجد شقتين في الدور الأول كل شقة مكونه من (مجلس + غرفة طعام + صالة + مطبخ + 3 غرف + دورتين مياه)
- الملحق العلوي مكون من (غرفه + دورة مياه) , يوجد مستودع بسقف شينكو

النوع	فيلا	المساحة م ²	750 م ²	الحدود	شمالاً	قطعة رقم 1835
رقم الصك	360606002268	الاستخدام	سكني	الحدود	جنوباً	قطعة رقم 1839
رقم المخطط	2059 / أ	الحي	السويدي الغربي	الحدود	شرقاً	شارع عرض 15 م
رقم القطعة	1837	شيك الدخول	100,000 ريال	الحدود	غرباً	قطعة رقم 1838

الأطوال
شمالاً: 30 م
جنوباً: 30 م
شرقاً: 25 م
غرباً: 25 م

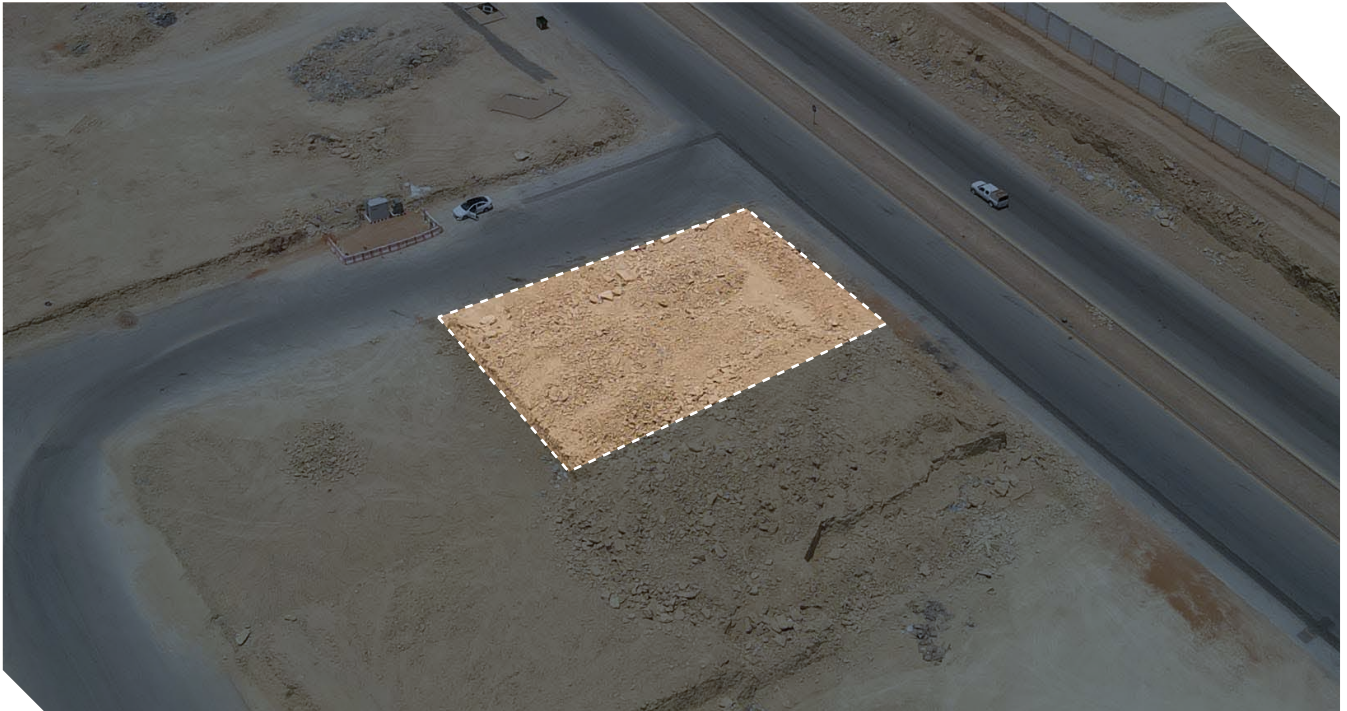
معلومات اضافية

- يوجد اختلاف في الحد الشمالي بين المذكور في الصك والمذكور في الرفع المساحي حيث ان المذكور في الصك (قطعة رقم 1835) والمذكور في الرفع المساحي (قطعة رقم 1835 / 2)
- العقار ظهير تجاري

الرفع المساحي

للوصول للموقع

صور اضافية



03

تفلق المزايذة
على العقار

يوم الاثنين
2025 / 08 / 11 م

05:10 مساءً

وصف العقار

- العقار عبارة عن أرض فضاء سكنية تجارية " جبلية "

شمالاً
جنوباً
شرقاً
غرباً

قطعة رقم 10919
شارع عرض 20 م
قطعة رقم 10920
شارع عرض 40 م

الحدود

945.25 م²
سكني تجاري
ضاحية نمار
110,000 ريال

المساحة م²
الاستخدام
الحي
شيك الدخول

النوع
رقم الصك
رقم المخطط
رقم القطعة

أرض
360611002004
3020
10921

شمالاً: 37.81 م
جنوباً: 37.81 م
شرقاً: 25 م
غرباً: 25 م

الأطوال

معلومات إضافية

- يوجد اختلاف بطول الحد الشرقي وطول الحد الغربي المذكورين بالصك عن مخطط الأمانة حيث ان طول الحد الشرقي وطول الحد الغربي المذكورين بالصك شرقاً : 25 م ، غرباً : 25 م ، وطول الحد الشرقي وطول الحد الغربي حسب مخطط الأمانة شرقاً : 30 م ، غرباً : 30 م
- يوجد اختلاف بمساحة الأرض المذكوره بالصك عن مساحة الأرض المذكوره بمخطط الأمانة حيث ان مساحة الأرض المذكوره بالصك 945.25 م ومساحة الأرض حسب مخطط الأمانة 1134.4 م.

الرفع المساحي

للوصول للموقع

صور إضافية



تحديد العقار تقريبي والأساس ما تم ذكره بالصك

05:15 مساءً

يوم الاثنين
2025 / 08 / 11 م

تفلق المزايذة
على العقار

04

وصف العقار

• العقار عبارة عن أرض فضاء سكنية تجارية

النوع	أرض	رقم الصك	310114004670	رقم المخطط	3020	رقم القطعة	6593
المساحة م ²	900 م ²	الاستخدام	سكني تجاري	الحي	ضاحية نمار	شيك الدخول	
الحدود	شمالاً جنوباً شرقاً غرباً	الرفع المساحي	قطعة رقم 6595 قطعة رقم 6591 قطعة رقم 6592 شارع عرض 30م	للوصول للموقع	شمالاً: 36 م جنوباً: 36 م شرقاً: 25 م غرباً: 25 م	صور اضافية	

معلومات اضافية

- يوجد اختلاف بمساحة الارض بين الصك والبوابة مساحة الصك 900 م² - البوابة 899.60 م²
- يوجد اختلاف باسم الحي الصك نمار - البوابة ضاحية نمار

الرفع المساحي

للوصول للموقع

صور اضافية



05

تغلق المزايحة على العقار

05:20 مساءً

يوم الاثنين
2025 / 08 / 11 م

وصف العقار

- العقار عبارة عن استراحة تتكون من (ملحق ارضي + مسبح + 21 نخلة)
- الملحق الأرضي مكون من (مجلس + غرفة طعام + صالة + مطبخ + غرفة + 3 دورة مياه)
- فلتر مسبح + شبكة تمديدات زراعية + مؤقت ري اوماتيكي

شمالاً
جنوباً
شرقاً
غرباً

قطعة رقم 423
قطعة رقم 419
شارع عرض 15 م
قطعة رقم 420

الحدود

النوع	استراحة	رقم الصك	325007002399
رقم المخطط	الواشله	رقم القطعة	421
المساحة م ²	3,600 م ²	الاستخدام	الحي
زرعي	ديراب	شيك الدخول	65,000 ريال

شمالاً: 90 م
جنوباً: 90 م
شرقاً: 40 م
غرباً: 40 م

الأطوال

معلومات اضافية

- يوجد اختلاف في الحد الشمالي و الجنوبي و الغربي بين المذكور في الصك عن المذكور في الرفع المساحي حيث ان الحدود حسب الصك شمال قطعة رقم 423 جنوب قطعة رقم 419 غرب قطعة رقم 420 وحسب الرفع المساحي شمال جار جنوب جار غرب جار

الرفع المساحي

للوصول للموقع

صور اضافية



05:25 مساءً

يوم الاثنين
2025 / 08 / 11

تفلق المزايدة
على العقار

06

وصف العقار

- العقار عبارة عن " عمارة " تتكون من (دورين + ملحق علوي)
- الدور الأرضي يتكون من (5 فتحات + شقة) الشقة تتكون من (مجلس + مطبخ + غرفتين + دورتين مياه)
- الدور الأول يتكون من (4 شقق) كل شقة تتكون من (صالة + مطبخ + غرفتين + دورة مياه)
- الملحق العلوي يتكون من (3 شقق) شقتين تتكون من (صالة + مطبخ + غرفتين + دورة مياه سقف شينكو) , شقة تتكون من (غرفة + مطبخ + دورة مياه خرسانية + صالة + مجلس سقف شينكو)

النوع	عمارة	رقم الصك	260603001755	رقم المخطط	بدون	رقم القطعة	بدون	
المساحة م ²	321 م ²	الاستخدام	سكني	الحي	السويدي	شيك الدخول	50,000 ريال	
الحدود	شمالاً	ممر مشاة سكه سد عرض 2.84 م	جنوباً	شارع عرض 10 م	شرقاً	شارع عرض 30 م	غرباً	قطعة مبنى قائم

شمالاً: 16 م
جنوباً: 16.85 م
شرقاً: 20 م
غرباً: 20 م

الأطوال

معلومات اضافية

- يوجد تصدع وتتشرد دهان في كامل العقار
- يوجد اثار ترطيب في كامل العقار, جميع تمديدات الكهرباء منزوعة من العقار

الرفع المساحي

للوصول للموقع

صور اضافية



05:30 مساءً

يوم الاثنين
2025 / 08 / 11

تغلق المزايمة
على العقار

07

وصف العقار

• العقار عبارة عن أرض فضاء سكنية تجارية

الحدود
شمالاً: شارع عرض 60 م
جنوباً: قطعة رقم 990
شرقاً: قطعة رقم 979
غرباً: شارع عرض 30 م

1,200 م²
سكني تجاري
ظهرة لبن
290,000 ريال

المساحة م²
الاستخدام
الحي
شيك الدخول

النوع
رقم الصك
رقم المخطط
رقم القطعة
أرض
7505978968200000
3 / 2351
980

الأطوال
شمالاً: 30 م
جنوباً: 30 م
شرقاً: 40 م
غرباً: 40 م

معلومات إضافية

- يوجد اختلاف في رقم المخطط بين المذكور في الصك عن المذكور في السجل العقاري حيث ان رقم المخطط حسب الصك 2351 / د وحسب السجل العقاري 3/2351
- يوجد اختلاف في طول الضلع الشمالي و الغربي بين المذكور في الصك عن المذكور في الرفع المساحي حيث ان اطوال العقار حسب الصك شمال 30 م غرب 40 وحسب الرفع المساحي شمال 27 م + 4.24 م غرب 37 م
- يوجد اختلاف في مساحة الأرض بين المذكور في الصك عن المذكور في الرفع المساحي حيث ان مساحة الأرض حسب الصك 1,200 م وحسب الرفع المساحي 1,195.50 م

الرفع المساحي

للوصول للموقع

صور إضافية



08

05:35 مساءً

يوم الاثنين
2025 / 08 / 11

تفلق المزايدة
على العقار

وصف العقار

العقار عبارة عن أرض فضاء سكنية تجارية

شمالاً
جنوباً
شرقاً
غرباً

شارع عرض 40 م
القطعة رقم 4891
القطعة رقم 4880
حديقة

الحدود

1,200 م²
سكني تجاري
ظهرة لبن
225,000 ريال

المساحة م²
الاستخدام
الحي
شيك الدخول

النوع
رقم الصك
رقم المخطط
رقم القطعة

أرض
2943478053000000
2 / 2351
4881

شمالاً: 30 م
جنوباً: 30 م
شرقاً: 40 م
غرباً: 40 م

الأطوال

معلومات إضافية

- يوجد اختلاف في رقم المخطط بين المذكور في الصك عن المذكور في السجل العقاري حيث ان رقم المخطط حسب الصك 2351 وحسب السجل العقاري 2/2351
- يوجد اختلاف في الحد الغربي بين المذكور في الصك عن المذكور في الرفع المساحي حيث ان الحد الغربي حسب الصك " حديقة وحسب الرفع المساحي أرض فضاء

الرفع المساحي

للوصول للموقع

صور إضافية



05:40 مساءً

يوم الاثنين
2025 / 08 / 11

تغلق المزايدة
على العقار

09

وصف العقار

العقار عبارة عن أرض فضاء سكنية تجارية

الحدود
شمالاً: شارع عرضه 40 م
جنوباً: قطعة رقم 4890
شرقاً: قطعة رقم 4880
غرباً: قطعة رقم 4881

النوع	أرض	رقم الصك	1445805517900000
رقم المخطط	2 / 2351	رقم القطعة	4880
المساحة م ²	1,200 م ²	الاستخدام	سكني تجاري
الحي	ظهرة لبن	شيك الدخول	225,000 ريال

الأطوال
شمالاً: 30 م
جنوباً: 30 م
شرقاً: 40 م
غرباً: 40 م

معلومات إضافية

- يوجد اختلاف في رقم المخطط بين المذكور في الصك عن المذكور في السجل العقاري حيث ان رقم المخطط حسب الصك 2351 وحسب السجل العقاري 2/2351
- يوجد اختلاف في الحد الجنوبي و الشرقي بين المذكور في الصك عن المذكور في مخطط الأمانة و الرفع المساحي حيث ان الحدود حسب الصك جنوب قطعة رقم 4890 شرق قطعة رقم 4880 وحسب مخطط الأمانة و الرفع المساحي جنوب قطعة رقم 4890 / و قطعة رقم 4890 / 2 شرق قطعة رقم 4879

الرفع المساحي

للوصول للموقع

صور إضافية



05:45 مساءً

يوم الاثنين
2025 / 08 / 11

تفلق المزايدة
على العقار

10

وصف العقار

• أرض فضاء سكنية

النوع	أرض	رقم الصك	5547420707500000	رقم المخطط	3 / 2351	رقم القطعة	222
المساحة م ²	900 م ²	الاستخدام	سكني	الحي	ظهرة لبن	شيك الدخول	125,000 ريال
الحدود	شمالاً	قطعة رقم 220	جنوباً	قطعة رقم 224	شرقاً	قطعة رقم 221	غرباً
		شارع عرض 15 م					

شمالاً: 30 م
جنوباً: 30 م
شرقاً: 30 م
غرباً: 30 م

الأطوال

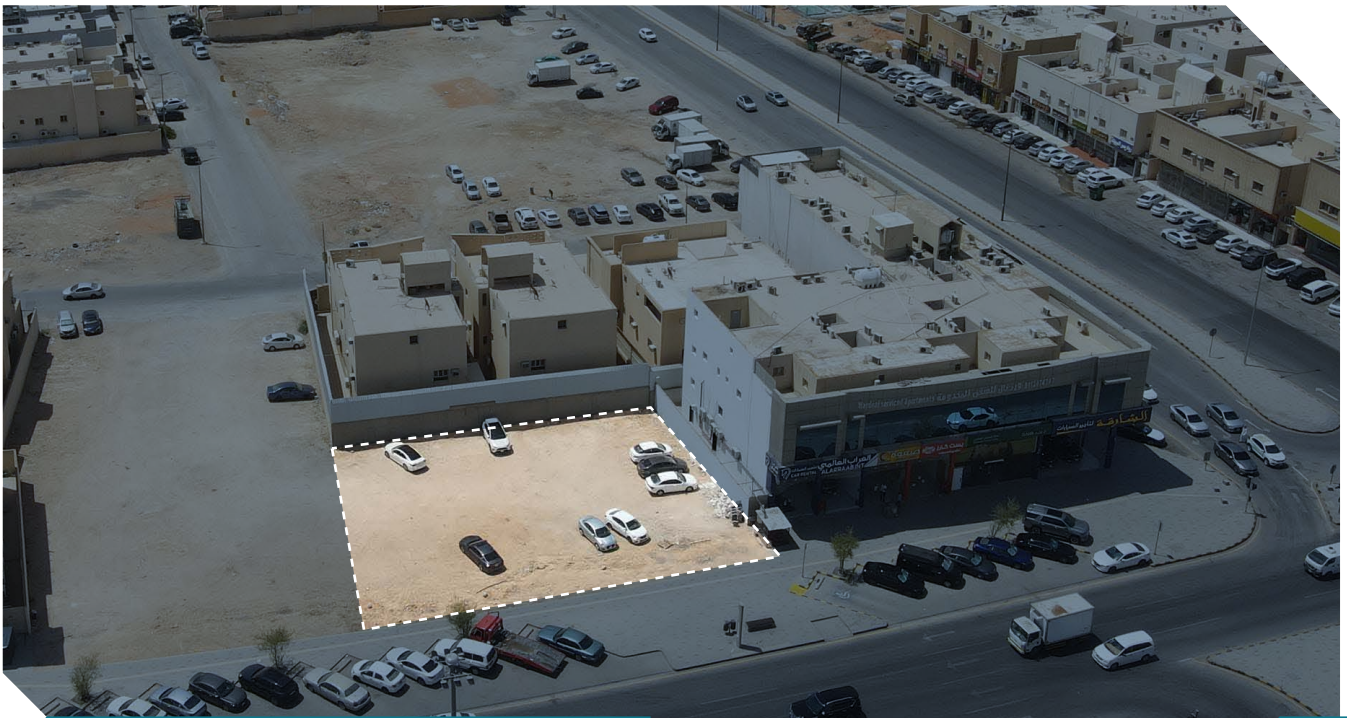
الرفع المساحي

للوصول للموقع

صور اضافية

معلومات اضافية

- يوجد اختلاف في رقم المخطط بين المذكور في الصك عن المذكور في السجل العقاري حيث ان رقم المخطط حسب الصك 2351 / د وحسب السجل العقاري 3/2351
- يوجد اختلاف في الحد الجنوبي بين المذكور في الصك عن المذكور في مخطط الامانة و الرفع المساحي حيث ان الحد الجنوبي حسب الصك قطعة رقم 224 وحسب مخطط الامانة و الرفع المساحي قطعة رقم 224/1



05:50 مساءً

يوم الاثنين
2025 / 08 / 11 م

تغلق المزايمة
على العقار

11

وصف العقار

• العقار عبارة عن أرض فضاء سكنية تجارية

النوع	أرض	المساحة م ²	رقم الصك
سكني تجاري <td>2119794503400000 <td>900 م² <td>5 / 2351 </td></td></td>	2119794503400000 <td>900 م² <td>5 / 2351 </td></td>	900 م ² <td>5 / 2351 </td>	5 / 2351
رقم المخطط	رقم القطعة	ظهرة لبن	شيك الدخول
رقم القطعة	رقم القطعة	200,000 ريال	أ / 10604

الحدود	الحدود
شمالاً: شارع 60 م	شمالاً: 30 م
جنوباً: القطعة رقم 10608/أ	جنوباً: 30 م
شرقاً: القطعة 10603/أ	شرقاً: 30 م
غرباً: حديقة	غرباً: 30 م

الأطوال	الأطوال
شمالاً: 30 م	شمالاً: 30 م
جنوباً: 30 م	جنوباً: 30 م
شرقاً: 30 م	شرقاً: 30 م
غرباً: 30 م	غرباً: 30 م

معلومات اضافية

- يوجد اختلاف في رقم المخطط بين المذكور في الصك عن المذكور في السجل العقاري حيث ان رقم المخطط حسب الصك 2351 وحسب السجل العقاري 5/2351
- يوجد اختلاف في الحد الجنوبي و الغربي بين المذكور في الصك عن المذكور في مخطط الامانة والرفع المساحي حيث ان الحدود حسب الصك جنوب القطعة رقم 10608/أ غرب حديقة وحسب مخطط الامانة والرفع المساحي جنوب القطعة رقم 10608/أ و القطعة رقم 10608/أ2 غرب القطعة رقم 10604/ج ، حسب الرفع المساحي
- يوجد اختلاف في مساحة الأرض بسبب ان الزوايا ليست قائمة حيث ان مساحة الأرض حسب الصك 900 م وحسب الرفع المساحي 894.15 م
- يوجد جزء من القطعة متداخلة مع الرصيف بمساحة 29.80 م
- توجد مضخة دفاع مدني في الجهة الشمالية الغربية وهي خارج حدود الصك

الرفع المساحي

للوصول للموقع

صور اضافية



12

تفلق المزايمة
على العقار

يوم الاثنين
2025 / 08 / 11 م

05:55 مساءً

وصف العقار

• العقار عبارة عن أرض فضاء سكنية تجارية

النوع	أرض	المساحة م ²	900.75 م ²
رقم الصك	4217968740400000	الاستخدام	سكني تجاري
رقم المخطط	2 / 2351	الحي	ظهرة لبن
رقم القطعة	ل / 3742	شيك الدخول	160,000 ريال

الحدود
شمالاً: القطعة رقم 3743 / ل
جنوباً: القطعة رقم 3741 / ل
شرقاً: شارع عرض 60 م
غرباً: القطعة رقم 3748 / ل

الأطوال
شمالاً: 30 م
جنوباً: 30 م
شرقاً: 28 م
غرباً: 32.5 م

معلومات اضافية

- يوجد اختلاف في الحد الغربي بين المذكور في الصك عن المذكور في مخطط أمانة الرياض البوابة المكانية والقرار المساحي ، حيث أن الحد الغربي حسب القطعة رقم 3748 / ل وحسب مخطط أمانة الرياض البوابة المكانية والقرار المساحي القطعة رقم 3748 / ل / 1 والقطعة رقم 3748 / ل / 2
- يوجد اختلاف في رقم المخطط بين المذكور في الصك عن المذكور في السجل العقاري حيث أن رقم المخطط حسب الصك 2351 وحسب السجل العقاري 2/2351
- يوجد اختلاف في المساحة بين المذكور في الصك عن المذكور في القرار المساحي ، حيث أن المساحة حسب الصك 900.75 م وحسب القرار المساحي 891.25 م
- يوجد اختلاف في اسم الحي بين المذكور في الصك عن المذكور في السجل العقاري حيث أن اسم الحي حسب الصك ضاحية لبن وحسب السجل العقاري ظهرة لبن

الرفع المساحي

للوصول للموقع

صور اضافية



06:00 مساءً

يوم الاثنين
2025 / 08 / 11 م

تفلق المزايذة
على العقار

13

وصف العقار

• العقار عبارة عن أرض فضاء سكنية تجارية

النوع	أرض	رقم الصك	9263534750300000	المساحة م ²	2,400 م ²	الحدود	شمالاً: شارع عرض 60 م جنوباً: شاع عرض 20 م شرقاً: القطعة رقم 9633 / أ غرباً: القطعة رقم 9135
رقم المخطط	5 / 2351	رقم الصك	9263534750300000	الاستخدام	سكني تجاري	الحدود	شمالاً: شارع عرض 60 م جنوباً: شاع عرض 20 م شرقاً: القطعة رقم 9633 / أ غرباً: القطعة رقم 9135
رقم القطعة	أ / 9634	رقم المخطط	5 / 2351	الحي	ظهرة لبن	الحدود	شمالاً: شارع عرض 60 م جنوباً: شاع عرض 20 م شرقاً: القطعة رقم 9633 / أ غرباً: القطعة رقم 9135
		رقم القطعة	أ / 9634	شيك الدخول	560,000 ريال	الحدود	شمالاً: شارع عرض 60 م جنوباً: شاع عرض 20 م شرقاً: القطعة رقم 9633 / أ غرباً: القطعة رقم 9135

شمالاً: 40 م
جنوباً: 40 م
شرقاً: 60 م
غرباً: 60 م

الأطوال

معلومات إضافية

- يوجد اختلاف برقم المخطط المذكور في منصة السجل العقاري و مخطط الامانة عن المذكور في الصك حيث أن رقم المخطط المذكور في السجل العقاري و مخطط الامانة (5 / 2351) ورقم المخطط المذكور في الصك (2351)
- يوجد اختلاف في الحد الغربي بين المذكور في الصك عن المذكور في الرفع المساحي و الرفع المساحي حيث ان الحد الغربي حسب الصك قطعة رقم 9135 وحسب الرفع المساحي ومخطط الامانة 9635 / أ

الرفع المساحي

للوصول للموقع

صور إضافية



06:05 مساءً

يوم الاثنين
2025 / 08 / 11 م

تفلق المزايمة
على العقار

14

وصف العقار

• العقار عبارة عن أرض فضاء سكنية تجارية

النوع	أرض	رقم الصك	1317303639300000	المساحة م ²	600 م ²	الحدود	شمالاً	قطعة رقم 4600
رقم الصك	رقم المخطط	رقم القطعة	2 / 2351	الاستخدام	سكني تجاري	الحدود	جنوباً	شارع عرض 20 م
رقم المخطط	رقم القطعة	رقم القطعة	4618	الحي	ظهرة لبن	الحدود	شرقاً	شارع عرض 40 م
رقم القطعة	رقم القطعة	رقم القطعة	4618	شيك الدخول	100,000 ريال	الحدود	غرباً	قطعة رقم 4619

شمالاً: 30 م
جنوباً: 30 م
شرقاً: 20 م
غرباً: 20 م

الأنطوال

معلومات إضافية

• يوجد اختلاف برقم المخطط المذكور في منصة السجل العقاري عن المذكور في الصك حيث أن رقم المخطط المذكور في السجل العقاري (2/2351) ورقم المخطط المذكور في الصك (2351 / و)

الرفع المساحي

للوصول للموقع

صور إضافية



06:10 مساءً

يوم الاثنين
2025 / 08 / 11 م

تغلق المزايمة
على العقار

15

وصف العقار

• العقار عبارة عن الشقة رقم " 3 / أ " من العقار رقم " 3718 " في الدور الأرضي وتتكون من (مجلس + صالة + مطبخ + 3 غرف + 3 دورات مياه)

ارتداد عرض 2 متر يليه قطعة رقم 5323
ارتداد عرض 6 متر يليه شارع عرض 30 م
ارتداد عرض 2 م يليه قطعة رقم 5332
منور + ممر + الوحدة رقم 2 / أ

شمالاً
جنوباً
شرقاً
غرباً

الحدود

182.55 م²
سكني
العوالي
20,000 ريال

المساحة م²
الاستخدام
الحي
شيك الدخول

شقة
رقم الصك 699680002407
رقم المخطط 2516
رقم القطعة 5333

شمالاً: 8.18 م
جنوباً: 8.68 م
شرقاً: 21.8 م
غرباً: 26.61 م

الأطوال

معلومات اضافية

- يوجد اختلاف في الحد الشمالي بين المذكور في الصك عن المذكور في مخطط الامانة حيث ان الحد الشمالي حسب الصك القطعة رقم 5323 وحسب مخطط الامانة القطعة رقم 1/5323 و القطعة رقم 2/5323
- يوجد اختلاف في رقم المخطط بين المذكور في الصك عن المذكور في مخطط الامانة حيث ان رقم المخطط حسب الصك 2516 وحسب مخطط الامانة 2516 / أ

عقود الايجار

للوصول للموقع

صور اضافية



06:15 مساءً

يوم الاثنين
2025 / 08 / 11 م

تغلق المزايدة
على العقار

16

وصف العقار

- العقار عبارة عن فيلا دوبلكس , مكونه من " دورين + ملحق أرضي + ملحق علوي "
- الدور الأرضي مكون من (مجلس + صالة + غرفة طعام + مطبخ + دورتين مياه)
- الدور الأول مكون من (صالة + 4 غرف + 3 دورات مياه)
- الملحق العلوي مكون من (غرفتين + دورة مياه)

ممر مشاه عرض 5 م
عقار رقم 6258
شارع عرض 14 م
قطعة رقم 2/252

شمالاً
جنوباً
شرقاً
غرباً

الحدود

289.96 م²
سكني
ضاحية نمار
50,000 ريال

المساحة م²
الاستخدام
الحي
شيك الدخول

فيلا
رقم الصك 310217014743
رقم المخطط 2996 / أ
رقم القطعة 1 / 252

شمالاً: 20 م
جنوباً: 20 م
شرقاً: 10 م
غرباً: 10 م

الأطوال

معلومات إضافية

- يوجد اختلاف في الحد الغربي بين والمذكور في الرفع المساحي حيث ان المذكور في الصك (قطعة رقم 2/252) والمذكور في الرفع المساحي (جزء من القطعة رقم 2/252)
- العدادات غير مركبه

الرفع المساحي

للوصول للموقع

صور إضافية



06:20 مساءً

يوم الاثنين
2025 / 08 / 11

تغلق المزايدة
على العقار

17

وصف العقار

- العقار عبارة عن عمارة تجارية سكنية دور أرضي ودور أول وملحق أرضي
- الدور الأرضي مكون من 3 محلات ودورتين مياه + شقتين كل شقة مكونه من غرفه ودوره مياه
- الدور الأول شقتين كل شقة مكونة من مجلس وصاله ومطبخ وغرفتين نوم ودورتين مياه
- الملحق الأرضي بناء في الارتداد الشرقي والشمالي مكون من غرفه ودوره مياه

شمالاً: قطعة رقم 351
جنوباً: شارع عرض 40م
شرقاً: قطعة رقم 350
غرباً: قطعة رقم 354

الحدود

400 م²
سكني تجاري
العريجات الغربي
60,000 ريال

المساحة م²
الاستخدام
الحي
شيك الدخول

النوع
رقم الصك
رقم المخطط
رقم القطعة

عمارة
9295517839500000
2008 ب /
352 / 1

شمالاً: 20 م
جنوباً: 20 م
شرقاً: 20 م
غرباً: 20 م

الأطوال

معلومات اضافية

- يوجد اختلاف بالحدود بين الصك والبوابة
- الحد الشمالي الصك قطعة 351 - البوابة قطعة 351 / 1
- الحد الشرقي الصك قطعة 350 - البوابة قطعة 350 / 1
- الحد الغربي الصك قطعة 354 - البوابة قطعة 354 / 1
- يوجد اختلاف بالحدود بين الصك والرفع المساحي
- الحد الشمالي الصك قطعة 351 - الرفع قطعة 351 / 1
- الحد الشرقي الصك قطعة 350 - الرفع قطعة 350 / 1
- الحد الغربي الصك قطعة 354 - الرفع قطعة 354 / 1

عقود الايجار

الرفع المساحي

للوصول للموقع

صور اضافية

**18****تفلق المزايدة
على العقار**
06:25 مساءً
يوم الاثنين
2025 / 08 / 11

وصف العقار

• أرض فضاء سكنية

النوع	أرض	المساحة م ²	2,250 م ²	الحدود	شمالاً جنوباً شرقاً غرباً	قطعة رقم 2916 قطعة رقم 2920 شارع عرض 20 م قطعة رقم 2919
رقم الصك	460607000433	الاستخدام	سكني	الأطوال	شمالاً: 45 م جنوباً: 45 م شرقاً: 50 م غرباً: 50 م	
رقم المخطط	3020	الحي	ضاحية نمار			
رقم القطعة	2918	شيك الدخول	105,000 ريال			

معلومات إضافية

- تم تجزئة القطعة حسب مخطط الامانة البوابة المكانية ولم يتم ذكر ذلك في الصك حيث أن رقم القطعة حسب الصك 2918 وحسب مخطط الامانة البوابة المكانية القطع رقم 2918 / 1 و 2918 / 2
- يوجد اختلاف في الحد الجنوبي بين المذكور في الصك عن المذكور في الرفع المساحي ومخطط الامانة حيث ان الحد الجنوبي حسب الصك قطعة رقم 2920 وحسب الرفع المساحي ومخطط الامانة قطعة رقم 2920 / 1

الرفع المساحي**للوصول للموقع****صور إضافية**



تحديد العقار تقريبي والأساس ما تم ذكره بالصك

06:30 مساءً

يوم الاثنين
2025 / 08 / 11

تفلق المزايدة
على العقار

19

وصف العقار

• أرض فضاء سكنية

النوع	أرض	رقم الصك	510105025589	رقم المخطط	2008 / د	رقم القطعة	1 / 564
المساحة م ²	660 م ²	الاستخدام	سكني	الحي	العريجات الغربي	شيك الدخول	60,000 ريال
الحدود	شمالاً جنوباً شرقاً غرباً	حصى الوادي شاع عرض 20 م قطعة رقم 563 قطعة رقم 566 و 565					

الأطوال
شمالاً: 22 م
جنوباً: 22 م
شرقاً: 30 م
غرباً: 30 م

معلومات إضافية

- يوجد اختلاف بالحد الشرقي والحد الغربي المذكورين بالصك عن المذكورين بالرفع المساحي بخانة بموجب الطبيعة حيث ان الحد الشرقي والحد الغربي المذكورين بالصك " شرقاً : قطعة رقم 563 , غرباً : قطعة رقم 566 و 565 " والحد الشرقي والحد الغربي المذكورين بالرفع المساحي بخانة بموجب الطبيعة " شرقاً : قطعة رقم 1/563 , غرباً : قطعة رقم 1/566 و قطعة رقم 1/565 "
- القطعة رقم " بدون " هي " زائدة تنظيمية " حسب ماهو مذكور في نوع العقار بالصك

الرفع المساحي

للوصول للموقع

صور إضافية

شروط الدخول بالمزاد

- التسجيل في منصة الدال للمزادات.
- سداد مبلغ المشاركة بالقيمة المحددة لكل أصل عن طريق منصة الدال للمزادات ويعتبر المبلغ جزءًا من الثمن لمن يرسو عليه المزاد ولا يحق له استرداده، وفي حالة رسو المزاد يتم سداد بقية المبلغ فور صدور فاتورة السداد وذلك خلال مدة التحصيل المعتمدة .
- عند رسو المزاد على المشتري، يتم سداد المبلغ شاملًا قيمة السعي فورًا، وفي حال تعذر السداد خلال ثلاثة أيام عمل من تاريخ صدور محضر الترسية فيعاد البيع على حساب المشتري المتخلف عن السداد، ويتحمل المشتري المتخلف تكاليف إعادة البيع على حسابه وللمركز الحق في تمديد الفترة من ثلاثة أيام إلى عشرة أيام إذا دعت الحاجة.
- المعاينة للأصل خلال فترة الإعلان.
- يسقط خيار المجلس حال رسو المزاد.
- يلتزم من يرسو عليه المزاد بسداد مبلغ السعي 2.5% من ثمن البيع شاملًا لضريبة القيمة المضافة .
- يلتزم المشتري بسداد ضريبة التصرفات العقارية بقيمة 5% من ثمن البيع وذلك خلال فترة التحصيل المحددة أعلاه.
- تم الإعلان بناءً على البيانات والمواصفات الواردة في وثيقة العقار ولا يتحمل المركز أدنى مسؤولية عن أي اختلاف في العقار على أرض الواقع عما هو مدون في الوثيقة .
- يتم البيع والإفراغ وفقًا لقواعد مركز الإسناد والتصفية «إنفاذ».

خطوات المشاركة في المزاد الإلكتروني

3



سداد قيمة المشاركة في
المزاد (قابلة للإسترداد)

2



إستعراض المزادات

1



تسجيل الدخول في منصة
الدال للمزادات

5

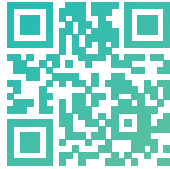


الفوز بالمزاد

4



إختيار مزاد (أفق الرياض)
والدخول للمشاركة



امسح للدخول على
المنصة الالكترونية



يقام المزاد



يبدأ المزاد من الساعة 10:00 صباحاً
ينتهي من الساعة 05:00 الى 06:30 مساءً



منصة
الدال للمزادات



يبدأ المزاد الخميس 2025 / 08 / 07م
ينتهي المزاد الاثني 2025 / 08 / 11م

للتواصل والاستفسار

☎ 0553705111

☎ 0532000340

☎ 0575060000