

مزاد  
نوادير الشمال



## مركز الإسناد والتصفية - إنفاذ

مركز الإسناد والتصفية «إنفاذ»، مركز حكومي مستقل إداريًا وماليًا، يختص بالإشراف على أعمال التصفية والبيع للأصول الثابتة والمنقولة والتي تُسند إليه من قبل الجهات القضائية والحكومية كتصفية الشركات والشركات والصناديق والمساهمات، وذلك من خلال إسنادها إلى الجهات المتخصصة فنيًا والإشراف على أعمالها؛ للإسهام في تسريع عملية استيفاء الحقوق.



# تفاعل

شركة تفاعل العقارية  
Taufaul Real Estate Company

## شركة تفاعل العقارية

تتخصص الشركة في تنظيم وإدارة المزادات العلنية والإلكترونية، وجميع الخدمات اللازمة التي تسهم في نجاح عملية بيع العقارات ومشاريع تصفية الأصول، عبر فريق عمل متكامل يتسم بالتميز والإبداع والفهم الواسع بمتطلبات السوق الحالية والمستقبلية.

0565557776



[www.taufaul.com.sa](http://www.taufaul.com.sa)



Taufaul\_re



# مزاد نوادير الشمال



تعلن شركة تفاعل العقارية عن البيع بالمزاد العلني الإلكتروني  
وبإشراف من مركز الإسناد والتصفية "إنفاذ" وبقرار من محكمة التنفيذ

## بداية المزاد

الأحد 12 أكتوبر 2025  
الساعة 10:00 صباحاً



## نهاية المزاد

الثلاثاء 14 أكتوبر 2025  
الساعة 5:00 - 6:00 مساءً



منصة الدال للمزادات



## بيان العقارات

شحن المحفظة	رقم طلب التنفيذ	رقم الصك	رقم القطعة	رقم المخطط	المساحة م <sup>2</sup>	الحي	المدينة	نوع العقار
10,000	401014501827439	296103000212	ج/409	1401/ع/18	410	الناصرية	عرعر	فيلا عظم
5,000	401014602959230	296134000100	ج/2769	1429/ر/د/4	660	القدس الغربي	عرعر	أرض سكنية
20,000	403094600038212	341806006591 741810000145	104+107	411/ر/46	1440	العمال	رفحاء	فيلا وأرض سكنية
10,000	403094600040943	460679001426	788	1404/ر/12	460	الروضة	رفحاء	فيلا سكنية
10,000	403094600041123	960680001522	891	1404/ر/12	483	الروضة	رفحاء	فيلا سكنية
10,000	401044501190817	696103001272	أ/83	-	600	التسيم 2/ع/د/1408	العويقيلة	أرض تجارية
20,000	403094700052613	760001063930	1	1398/2/5/2	551.25	البرموك	طريف	عمارة سكنية تجارية

01

02

03

04

05

06

07



01

5:00 مساءً

2025/10/14

تغلق المزايمة  
على العقار

## وصف العقار

العقار عبارة عن فيلا دورين عظم : الدور الأرضي مكون من مجلسين و صالة و مقلط و مطبخ و مستودع و 3 دورات مياه الدور الأول يحتوي علي 4 غرف وصالة و 3 دورات مياه

النوع	عمارة عظم	رقم الصك	296103000212	رقم المخطط	1401/ع/ 18	رقم القطعة	ج/409
المساحة م <sup>2</sup>	410	الاستخدام	سكني	الحي	الناصرية	شحن المحفظة	10,000
الحدود	شمالاً جنوباً شرقاً غرباً	قطعة رقم 410	شارع عرض 15 م	ممر مشاة عرض 10 م	قطعة رقم 411		

الأطوال	شمالاً جنوباً شرقاً غرباً	20 20 20.50 20.50
---------	------------------------------------	----------------------------

الرفع المساحي

صور إضافية

موقع العقار

## معلومات إضافية

- الحد الشمالي حسب الصك قطعة 410 وحسب المستكشف 410 - ج
- الحد الغربي حسب الصك قطعة 411 وحسب المستكشف 411 - ج



02

5:10 مساءً

2025/10/14

تغلق المزايمة  
على العقار

## وصف العقار

العقار عبارة عن أرض سكني فضاء

النوع	أرض سكنية	المساحة م <sup>2</sup>	660	الحدود	شمالاً 18 م
رقم الصك	296134000100	الاستخدام	سكني	جنوباً	قطعة رقم 2770
رقم المخطط	4 /د/ر/ 1429	الحي	القدس الغربي	شرقاً	قطعة رقم 2767
رقم القطعة	ج/2769	شحن المحفظة	5,000	غرباً	قطعة رقم 2771

شمالاً 22  
جنوباً 22  
شرقاً 30  
غرباً 30

الأطوال

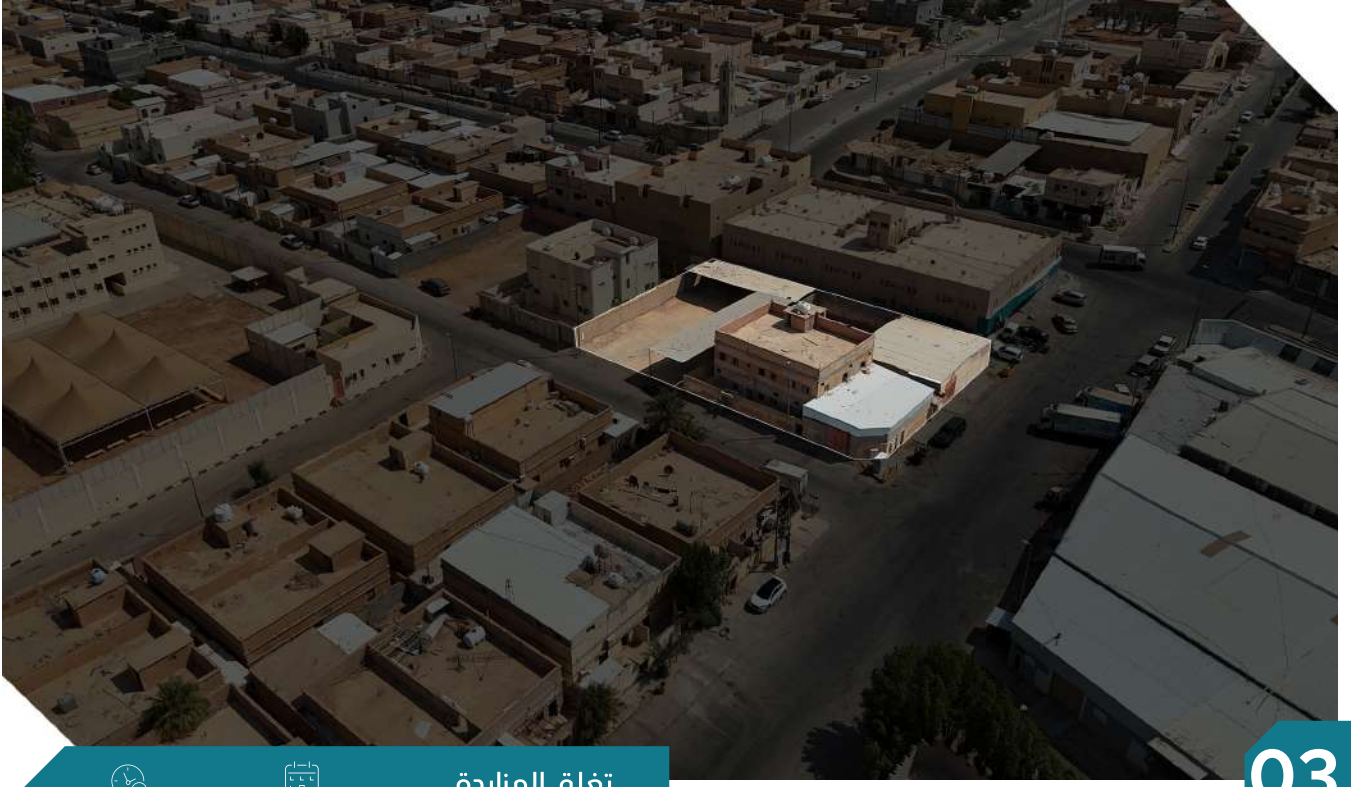
## معلومات إضافية

- الحد الشرقي والجنوبي والغربي حسب الصك قطعة 2767 و 2770 و 2771 وحسب المستكشف قطعة 2767 - ج و 2770 - ج و 2771 - ج

الرفع المساحي

صور إضافية

موقع العقار



03

5:20 مساءً

2025/10/14

تغلق المزايمة  
على العقار

## وصف العقار

العقار عبارة عن أرض سكني فضاء + فيلا دورين , الدور الأرضي يحتوي علي 5 غرف و 2 دورة مياه و مطبخ وصالة و2 مستودع وحوش الدور الأول يحتوي علي 5 غرف وصالة ومطبخ و 3 دورات مياه

النوع	فيلا وأرض سكنية	المساحة م <sup>2</sup>	1440	الحدود	شمالاً جنوباً شرقاً غرباً	قطعة رقم 103 شارع عرض 22 م قطعة رقم 105 + 106 شارع عرض 12 م
رقم الصك	341806006591 741810000145	الاستخدام	سكني			
رقم المخطط	411/ر/ 46	الحي	العمال			
رقم القطعة	104 + 107	شحن المحفظة	20,000			

30 شمالاً  
30 جنوباً  
48 شرقاً  
48 غرباً

الأطوال

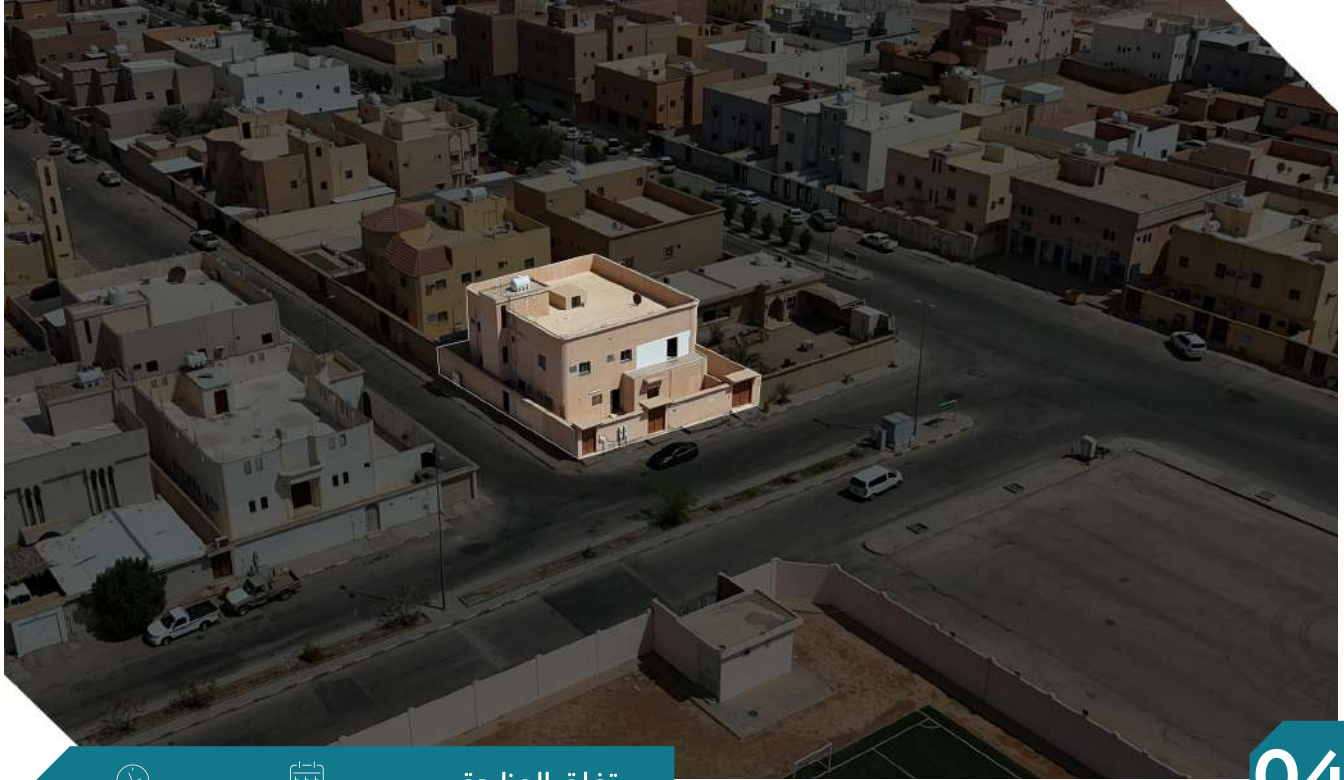
الرفع المساحي

صور إضافية

موقع العقار

## معلومات إضافية

- توجد اختلافات بين الصك والطبيعة في البيانات المساحية للعقار، وهي مبينة في الرفع المساحي المرفق
- يوجد باب من مشترك بين القطعتين



04

5:30 مساءً

2025/10/14

تغلق المزايمة  
على العقار

## وصف العقار

العقار عبارة عن فيلا دورين الدور الأرضي يحتوي علي 3 مجالس و دورتين مياه و 3 غرف و صاله و مطبخ  
والدور الأول يحتوي علي 7 غرف و دورتين مياه و صالة

النوع	فيلا سكنية	المساحة م <sup>2</sup>	460	الحدود	شمالاً جنوباً شرقاً غرباً	رقم الصك	460679001426	رقم المخطط	1404/r/ 12	رقم القطعة	788
رقم الصك	460679001426	الاستخدام	سكني	الحدود	شمالاً جنوباً شرقاً غرباً	رقم المخطط	1404/r/ 12	رقم القطعة	788	رقم القطعة	788
رقم المخطط	1404/r/ 12	الحي	الروضة	الحدود	شمالاً جنوباً شرقاً غرباً	رقم القطعة	788	رقم القطعة	788	رقم القطعة	788
رقم القطعة	788	شحن المحفظة	10,000	الحدود	شمالاً جنوباً شرقاً غرباً	رقم القطعة	788	رقم القطعة	788	رقم القطعة	788

شمالاً 20  
جنوباً 20  
شرقاً 23  
غرباً 23

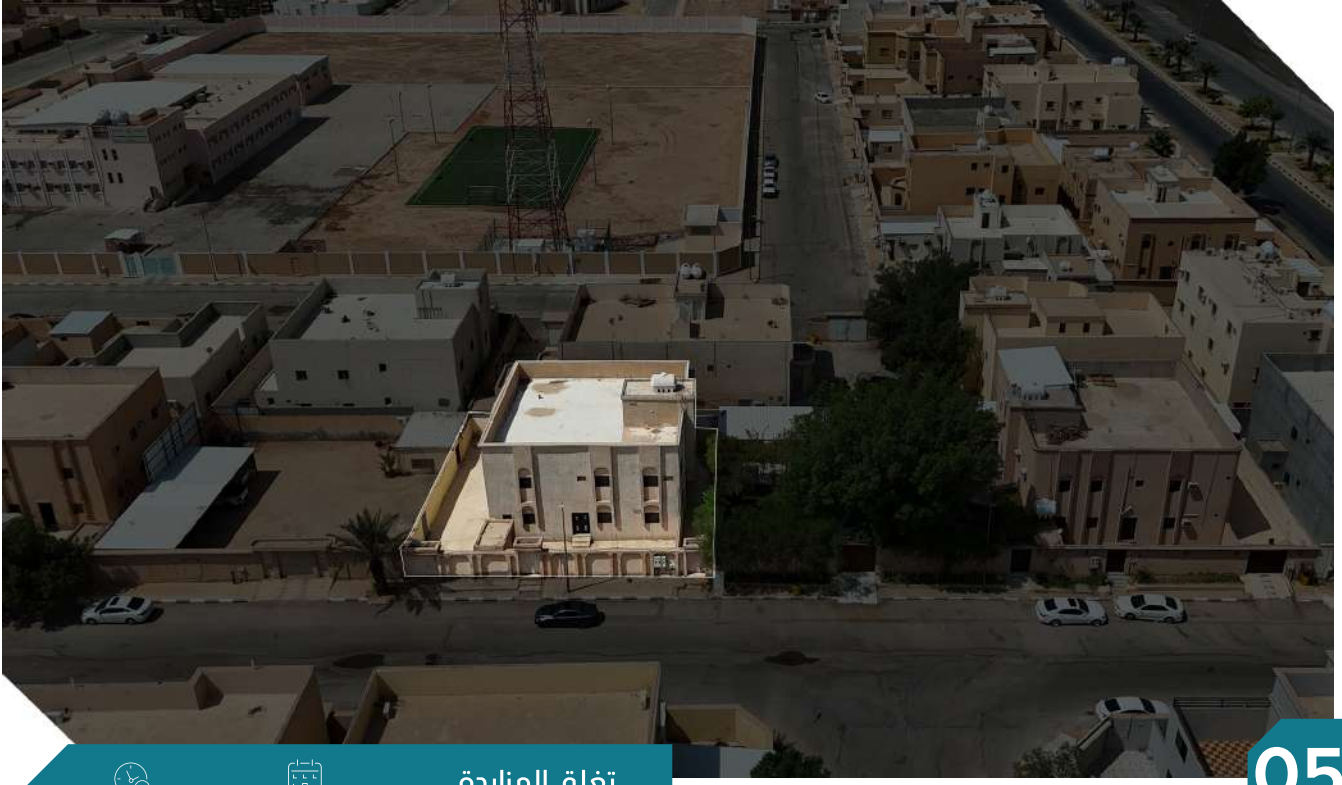
الأطوال

الرفع المساحي

صور إضافية

موقع العقار

معلومات إضافية



05

5:40 مساءً

2025/10/14

تغلق المزايمة  
على العقار

## وصف العقار

العقار عبارة عن فيلا دورين : الدور الأرضي يحتوي علي 2مجلس وصالة ومطبخ ومقلمط و2 غرفة و2دورة مياه الدور الاول يتكون من 5 غرف ومجلس وصالة ومطبخ و4دورات مياه

النوع	فيلا سكنية	المساحة م <sup>2</sup>	483	الحدود	شمالاً جنوباً شرقاً غرباً	قطعة رقم 889
رقم الصك	960680001522	الاستخدام	سكني		قطعة رقم 893	
رقم المخطط	1404/ر/ 12	الحي	الروضة		شارع عرض 18 م	
رقم القطعة	891	شحن المحفظة	10,000		قطعة رقم 892	

شمالاً 21  
جنوباً 21  
شرقاً 23  
غرباً 23

الأطوال

معلومات إضافية

الرفع المساحي

صور إضافية

موقع العقار



06

5:50 مساءً

2025/10/14

تغلق المزايمة  
على العقار

## وصف العقار

العقار عبارة عن أرض تجارية فضاء

النوع	أرض تجارية	المساحة م <sup>2</sup>	600	الحدود	شمالاً جنوباً شرقاً غرباً	شارع عرض 60 م قطعة رقم 86 قطعة رقم 84 شارع عرض 18 م
رقم الصك	696103001272	الاستخدام	تجاري	النسيم 2/ع/د/1408		
رقم المخطط	-	الحي	شحن المحفظة	10,000		
رقم القطعة	أ/83					

شمالاً 20  
جنوباً 20  
شرقاً 30  
غرباً 30

الأطوال

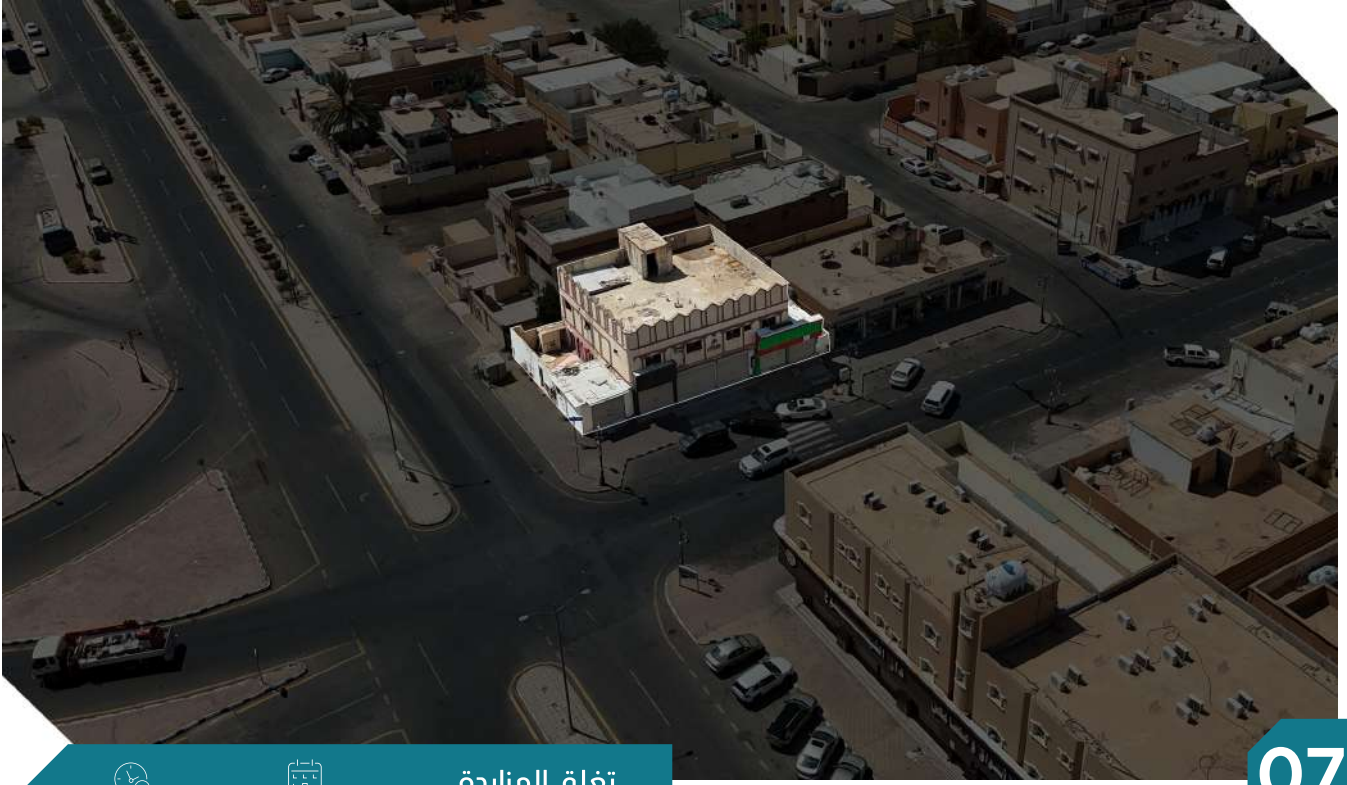
الرفع المساحي

صور إضافية

موقع العقار

## معلومات إضافية

■ الحد الشرقي والجنوبي حسب الصك قطعة 84 و 86 وحسب المستكشف قطعة رقم 84 وأ/86



07

6:00 مساءً

2025/10/14

تغلق المزايمة  
على العقار

## وصف العقار

العقار عبارة عن عمارة مكونة من دورين : الدور الأرضي يحتوي علي 7 محلات و غرفه مع دورة مياه الدور الأول يحتوي علي شقتين كل شقه 3 غرف وصالة ومطبخ و دورة مياه

النوع	عمارة سكنية تجارية	المساحة م <sup>2</sup>	551.25	الحدود	شمالاً جنوباً شرقاً غرباً	شارع عرض 20 م قطعة رقم 3 شارع عرض 30 م قطعة رقم 2
رقم الصك	760001063930	الاستخدام	سكني تجاري	الأطوال	شمالاً جنوباً شرقاً غرباً	واحد و عشرون متر ثم ينحرف الى الجنوب الشرقي بطول 6.40 متر
رقم المخطط	1398/2/5/2	الحي	اليرموك	الرفق المساحي	25 21 22.4	
رقم القطعة	1	شحن المحفظة	20,000	صور إضافية		

## معلومات إضافية

- يوجد غرفة كهرباء في الجهة الشرقية خارج حدود العقار
- تم ذكر المساحة خطأ في الصك (551.25 م<sup>2</sup>) وحسب اطوال الصك المساحة (599.08 م<sup>2</sup>)
- يوجد اختلافات بين الصك والطبيعة في البيانات المساحية للعقار، وهي مبينة في الرفق المساحي المرفق

الرفق المساحي

صور إضافية

موقع العقار

## شروط الدخول بالمزاد

- التسجيل في منصة المزاد الإلكتروني.
- سداد مبلغ المشاركة بالقيمة المحددة لكل أصل عن طريق منصة المزاد الإلكتروني ويعتبر المبلغ جزءًا من الثمن لمن يرسو عليه المزاد ولا يحق له استرداده، وفي حالة رسو المزاد يتم سداد بقية المبلغ فور صدور فاتورة السداد وذلك خلال مدة التحصيل المعتمدة .
- عند رسو المزاد على المشتري، يتم سداد المبلغ شاملًا قيمة السعي فورًا، وفي حال تعذر السداد خلال ثلاثة أيام عمل من تاريخ صدور محضر الترسية فيعاد البيع على حساب المشتري المتخلف عن السداد ، ويتحمل المشتري المتخلف تكاليف إعادة البيع على حسابه وللمركز الحق في تمديد الفترة من ثلاثة أيام إلى عشرة أيام إذا دعت الحاجة.
- المعاينة للأصل خلال فترة الإعلان .
- يسقط خيار المجلس حال رسو المزاد .
- يلتزم من يرسو عليه المزاد بسداد مبلغ السعي 2.5 % من ثمن البيع شاملًا لضريبة القيمة المضافة .
- يلتزم المشتري بسداد ضريبة التصرفات العقارية بقيمة 5 % من ثمن البيع وذلك خلال فترة التحصيل المحددة أعلاه .
- تم الإعلان بناءً على البيانات والمواصفات الواردة في وثيقة العقار ولا يتحمل المركز أدنى مسؤولية عن أي اختلاف في العقار على أرض الواقع عما هو مدون في الوثيقة .
- يتم البيع والإفراغ وفقًا لقواعد مركز الإسناد والتصفية «إنفاذ» .

# خطوات المشاركة في المزاد الإلكتروني

3



سداد قيمة المشاركة في  
المزاد (قابلة للإسترداد)

2



إستعراض المزادات

1



تسجيل الدخول في  
المنصة الـدال  
للمزادات

5



الفوز بالمزاد

4



إختيار مزاد ( نواذر الشمال )  
والدخول للمشاركة



امسح للدخول على  
المنصة الالكترونية

# تفاعل

شركة تفاعل العقارية

Taufal Real Estate Company

## يقام المزاد



على منصة  
الدال للمزادات



نهاية المزاد

الثلاثاء 2025/10/14  
من الساعة 5:00 إلى 6:00 مساءً



بداية المزاد

الأحد 2025/10/12  
الساعة 10:00 صباحاً

## للتواصل والاستفسار

0555553747

0565557776