

إنفاذ  
Infath



نهاية المزاد 08 ديسمبر 2025 م  
بداية المزاد 04 ديسمبر 2025 م

مزاد  
أصول القصيم



# إنفاذ Infath

## مركز الإسناد والتصفية - إنفاذ

مركز الإسناد والتصفية «إنفاذ»، مركز حكومي مستقل إداريًا وماليًا؛ يختص بالإشراف على أعمال التصفية والبيع للأصول الثابتة والمنقولة والتي تُسند إليه من قبل الجهات القضائية والحكومية كتصفية الشركات والشركات والصناديق والمساهمات، وذلك من خلال إسنادها إلى الجهات المتخصصة فنيًا والإشراف على أعمالها؛ للإسهام في تسريع عملية استيفاء الحقوق.

920000100  [www.infath.gov.sa](http://www.infath.gov.sa)  infath\_sa  
infathauctions 



## أسس الريادة للخدمات العقارية

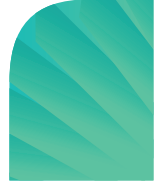
شركة تسويقية عقارية رائدة في مجال التسويق العقاري وإقامة وتنظيم المزادات العقارية حاصلون على تراخيص في أنظمة الوساطة العقارية والتسويق العقاري والمزادات العقارية وإدارة الأملاك من الهيئة العامة للعقار.

 0575060000

 [ussryadah@gmail.com](mailto:ussryadah@gmail.com)

 @UssRyadahCo

# مزاد أصول القصيم




تعلم أسس الريادة للخدمات العقارية عن البيع بالمزاد العلني لعدد من العقارات بمنطقة القصيم تحت إشراف من مركز الإسناد والتصفية " إنفاذ " وبقرار من محكمة التنفيذ

## بداية المزاد

الخميس 04 / 12 / 2025 م 

10:00 صباحاً 

## نهاية المزاد

الاثنين 08 / 12 / 2025 م 

08:00 مساءً 

إلكترونياً عبر منصة الدال للمزادات 

## بيان العقارات

نوع العقار	الاستخدام	المدينة	الحي	المساحة م <sup>2</sup>	رقم الصك	رقم القطعة	رقم المخطط	رقم طلب التنفيذ	مبلغ الدخول
أرض	سكني	البكيرية	الضلفعة	660.00	262904001164	907	465 / ق	401014703240581	3,000
فيلا	سكني	الخبراء	الياسمين	500.50	863003004463	145	29 / ق	402014700750855	18,000
أرض	سكني	الرس	الملك عبد العزيز	1,149.00	363505004332	347	40 / ق	403094500005955	20,000
فيلا	سكني	الرس	الملك عبد العزيز	193.60	963506002033	الجزء الشرقي من 1129	40 / ق	403094500005958	12,000
أرض	سكني	الرس	جنوب	220,217.57	363501005848	بدون	-	402014400726067	1,250,000
أرض	سكني	الرس	الشهداء	625.00	260681008710	1492	40 / ق	403094700054033	19,000
عمارة	تجاري	الرس	الشهداء	504.45	260654003202	بدون	40 / ق	403094700054033	155,000
عمارة	تجاري	الرس	الشهداء	323.43	960664004173	بدون	40 / ق	403094700054033	80,000
استراحة	سكني	الرس	الشهداء	678.00	960670005605	1624	40 / ق	403094700054033	14,000
أرض	سكني	رياض الخبراء	-	900.00	363001009744	3034	305 / ق	401024601529936	7,000
أرض	سكني تجاري	عنيزة	الملك خالد	554.00	261521000436	537	441 / ق	403094700051927	13,000
أرض	سكني	عنيزة	الملك خالد	430.00	261504008316	661	441 / ق	403094700051927	9,000
أرض	زراعي	عنيزة	-	51,200.00	361502005290	1 / 2	-	403094700051927	28,000
أرض	سكني تجاري	عنيزة	الملك خالد	556.00	961516000610	660	441 / ق	403094700051927	14,000
أرض	سكني	البكيرية	الضلفعة	552.00	262905007066	146	176 / ق	403094700048055	2,000
أرض	زراعي	عنيزة	شمال عنيزة	5,370.00	361503008225	-	-	403094600023270	40,000
محطة وقود	سكني تجاري	عنيزة	البريكان	2,503.90	361502004731	32	86 / ق / 1	403094600023270	95,000
فيلا	سكني	النبهانية	-	705.00	360001502016	143	2466 / ق	402014600747263	30,000
أرض	سكني	المذنب	الخمء الشماليه	630.00	363402001698	21	425 / ق	401014603117253	2,000
أرض	زراعي	البدائع	جنوب البدائع	151,800.00	563201007455	46 / ب	-	402014600745083	50,000
أرض	زراعي	البدائع	جنوب البدائع	154,350.00	363201007456	46 / ج	91	402014600745083	40,000
أرض	سكني	البكيرية	المنار	388.00	962906000744	2	ك / 635 / ق	403094600044469	4,000

01  
02  
03  
04  
05  
06  
07  
08  
09  
10  
11  
12  
13  
14  
15  
16  
17  
18  
19  
20  
21  
22



04:30 م

2025/12/08

تفلق المزايدة  
على العقار

01

## وصف العقار

العقار عبارة عن أرض سكنية

شمالاً قطعة 909  
جنوباً قطعة 905  
شرقاً شارع عرض 15 م  
غرباً قطعة 908

الحدود

660.00  
سكني  
الضلعة  
3,000

المساحة م<sup>2</sup>  
الاستخدام  
الحي  
مبلغ الدخول

أرض  
262904001164  
465 / ق  
907

النوع  
رقم الصك  
رقم المخطط  
رقم القطعة

شمالاً 33م  
جنوباً 33م  
شرقاً 20م  
غرباً 20م

الأطوال

## معلومات إضافية

### ملاحظات :

- اسم الحي حسب الصك الضلعة و حسب المخطط وسط الضلعة

الرفع المساحي

صور إضافية

موقع العقار



04:40م



2025/12/08

تغلق المزايدة  
على العقار

02

## وصف العقار

- العقار عبارة عن فلتين متجاورة عبارة عن دورين وملحقين ارضي
- كل ملحق عبارة عن غرفة ودورة مياه
- الدور الارضي لكل فيلا مكون من مجلسين ومقلط صالة مطبخ مستودع دورتين مياه
- الدور الاول لكل فيلا 3 غرف ودورتين مياه
- يوجد مظلة خرساني في المدخل تم احتسابها في خانة أخرى
- لا يوجد درج للسطح

قطعة رقم 143  
قطعة رقم 147  
شارع عرض 15 م  
قطعة رقم 146

شمالاً  
جنوباً  
شرقاً  
غرباً

الحدود

500.50  
سكني  
الياسمين  
18,000

المساحة م<sup>2</sup>  
الاستخدام  
الحي  
مبلغ الدخول

فيلا  
863003004463  
29 / ق  
145

النوع  
رقم الصك  
رقم المخطط  
رقم القطعة

22.6م جنوباً  
22م غرباً

شمالاً 22.9م  
شرقاً 22م

الانطوال

## معلومات إضافية

### ملاحظات :

- يوجد اختلاف بالحدود بين الصك والمستكشف
- الحد الشرقي الصك شارع عرض 15م - المستكشف شارع عرض 2م
- يوجد اعمدة ضغط عالي خارج حد الملكية من الجهة الشرقية

الرفع المساحي

صور إضافية

موقع العقار



04:50 م



2025/12/08

تفلق المزايدة  
على العقار

03

## وصف العقار

العقار عبارة عن أرض سكنية .

شمالاً شارع عرض 15 م  
جنوباً قطعة رقم 346  
شرقاً شارع عرض 15 م  
غرباً قطعة رقم 348

الحدود

1,149.00  
سكني  
الملك عبد العزيز  
20,000

المساحة م<sup>2</sup>  
الاستخدام  
الحي  
مبلغ الدخول

أرض  
363505004332  
40 / ق  
347

النوع  
رقم الصك  
رقم المخطط  
رقم القطعة

شمالاً 36.81 م جنوباً 35 م  
شرقاً 32 م غرباً 30.35 م

الانطوال

## معلومات إضافية

### ملاحظات :

- رقم القطعة الصك 347 - مستكشف بلدي بدون
- يوجد اسم للحي الزهرة بالمستكشف - عكس الصك حي الملك عبدالعزيز
- يوجد اختلاف بمساحة الأرض واسم الحي بين الصك والرفع المساحي والموضحة في الرفع المساحي المرفق
- يوجد غرفة كهرباء خارج الملكية من الجهة الشرقية
- الأرض معرفة على مستكشف بلدي بتخطيط مختلف عن الصك وبدون رقم قطعة

الرفع المساحي

صور إضافية

موقع العقار



05:00 م



2025/12/08

تفلق المزايدة  
على العقار

04

## وصف العقار

العقار عبارة عن فيلا دورين  
- الدور الارضي مجلس مقلط صالة مطبخ غرفتين نوم ودورتين مياه  
- الدور الاول مجلس مقلط صالة مطبخ غرفتين نوم ودورتين مياه

القطعة رقم 1130  
شارع عرض 25 م  
القطعة رقم 1128  
الجزء الغربي

شمالاً  
جنوباً  
شرقاً  
غرباً

الحدود

193.60  
سكني  
الملك عبد العزيز  
12,000

المساحة م<sup>2</sup>  
الاستخدام  
الحي  
مبلغ الدخول

فيلا  
963506002033  
40 / ق  
الجزء الشرقي من 1129

النوع  
رقم الصك  
رقم المخطط  
رقم القطعة

جنوباً 8.8 م  
غرباً 22 م

شمالاً 8.8 م  
شرقاً 22 م

الانطوال

## معلومات إضافية

### ملاحظات:

- يوجد اختلاف بالحدود بين الصك والمستكشف
- الحد الغربي الصك الجزء الغربي - المستكشف شارع عرض 9 م
- الحد الشمالي الصك قطعة 1130 - الرفع جزء من قطعة 1130
- البيع يشمل المنقولات.
- المنقولات : دواليب - مراوح - مراوح شفط - مكيفات اسبليت - مطابخ - كنب - اسرة نوم - مراتب - سخانات مياه - خردة

الرفع المساحي

صور إضافية

موقع العقار



05:10م

2025/12/08

تغلق المزايمة  
على العقار

05

## وصف العقار

العقار عبارة عن أرض سكنية .

النوع	أرض
رقم الطك	363501005848
رقم المخطط	-
رقم القطعة	بدون
المساحة م <sup>2</sup>	220,217.57
الاستخدام	سكني
الحي	جنوب
مبلغ الدخول	1,250,000 ج.د.

## معلومات إضافية

### ملاحظات :

- يوجد خزان مياه بالأرض مثبت على اعمدة حديد
- الأرض غير معرفة على المستكشفات
- يوجد اختلاف بالحدود بين الطك والرفع المساحي وموضحة بالرفع المساحي المرفق

الرفع المساحي

صور إضافية

موقع العقار

## شمالاً

شارع عرض 5م يليه ملك جار إبتداء من الركن الشمالي الشرقي بإتجاه الغرب بزاوية: 6 - 26 - 93 بطول: 37.82م ثم كسره يسار بزاوية 20 - 150 - 140 بطول 37.39م ثم كسره يسار بزاوية: 4 - 9 - 149 بطول 44.33م ثم كسره يسار بزاوية: 26 - 39 - 158 بطول: 109م نهاية الحد ومجموع هذا الحد

بطول: 528.54 م

## جنوباً

ملك جار إبتداء من الركن الجنوبي الغربي بإتجاه الشرق بزاوية: 51 - 44 - 126

بطول: 9.74 م

## شرقاً

مسيل السيفيه ابتداء من الركن الجنوبي الشرقي بإتجاه الشمال الشرقي بزاوية: 51 - 53 - 128 بطول: 54.50م ثم كسره يسار بزاوية: 0 - 6 - 169 بطول: 56.62م ثم كسره يسار بزاوية: 16 - 41 - 153 بطول: 84.26م ثم كسره يسار بزاوية: 22 - 41 - 175 بطول: 46.39م ثم كسره يسار بزاوية: 4 - 29 - 171 بطول: 72.22م ثم كسره يسار بزاوية: 18 - 5 - 145 بطول: 27.29م ثم كسره يمين بزاوية: 40 - 57 - 215 بطول: 88.73م ثم كسره يسار بزاوية: 13 - 10 - 169 بطول: 222.70م ثم كسره يمين بزاوية: 54 - 44 - 198 بطول: 22.85م ومجموع هذا الحد

بطول: 875.56 م

## غرباً

ملك الغير ابتداء من الركن الشمالي الغربي بإتجاه الجنوب بزاوية: 8 - 35 - 146 بطول: 25.69م ثم كسره يسار بزاوية: 35 - 38 - 171 بطول: 50.79م ثم كسره يمين بزاوية: 35 - 24 - 219 بطول: 9.25م ثم كسره يسار بزاوية: 18 - 22 - 147 بطول: 13.58م ثم كسره يسار بزاوية: 9 - 1 - 156 بطول: 86.08م ثم كسره يمين بزاوية: 1 - 7 - 254 بطول: 64.51م ثم كسره يسار بزاوية: 30 - 11 - 112 بطول: 62.68م ثم كسره يمين بزاوية: 0 - 50 - 186 بطول: 195.48م نهاية الحد ومجموع الحد

بطول: 708.06 م



05:20 م



2025/12/08

تفلق المزايدة  
على العقار

06

## وصف العقار

العقار عبارة عن أرض سكنية

الارض رقم 1489  
شارع عرض 15 م  
الارض رقم 1491  
الارض رقم 1493

شمالاً  
جنوباً  
شرقاً  
غرباً

الحدود

625.00  
سكني  
الشهداء  
19,000

المساحة م<sup>2</sup>  
الاستخدام  
الحي  
مبلغ الدخول

أرض  
260681008710  
40 / ق  
1492

النوع  
رقم الصك  
رقم المخطط  
رقم القطعة

25 م جنوباً  
25.05 م غرباً

شمالاً  
شرقاً

الانطوال

## معلومات إضافية

### ملاحظات :

- لا يوجد سور فاصل بين العقار والجار الشرقي
- يوجد اختلاف في الحد الجنوبي بين الصك والرفع المساحي موضح بالرفع المساحي المرفق
- يوجد في العقار : شبك حديدي

الرفع المساحي

صور إضافية

موقع العقار



05:30 م

2025/12/08

تغلق المزايدة  
على العقار

07

## وصف العقار

- العقار عبارة عن " عمارة سكنية تجارية " تتكون من ( دور ارضي + 6 أدوار متكررة + مظلة من الشينكو )
- الدور الأرضي يتكون من ( 4 فتحات تجارية + شقة )
- الشقة تتكون من ( صالة + مطبخ + 4 غرف + دورتين مياه )
- الدور الأول والثاني والثالث والرابع والخامس و السادس كل دور يتكون من ( 4 شقق ) محتويات الشقق لكل دور :-
- الشقة الأولى تتكون من :- ( صالة + مطبخ + غرفة بلكونة + 3 غرف + دورتين مياه )
- الشقة الثانية تتكون من :- ( صالة + مطبخ + غرفة بلكونة + 4 غرف + دورتين مياه )
- الشقة الثالثة تتكون من :- ( صالة + مطبخ + غرفة بلكونة + غرفتين + دورتين مياه )
- الشقة الرابعة تتكون من ( صالة + مطبخ + غرفة بلكونة + غرفتين + دورة مياه )

شارع عرض 12 م  
قطعة بدون  
شارع عرض 8 م  
قطعة بدون

شمالاً  
جنوباً  
شرقاً  
غرباً

الحدود

504.45  
تجاري  
الشهداء  
155,000 #

المساحة م<sup>2</sup>  
الاستخدام  
الحي  
مبلغ الدخول

عمارة  
260654003202  
40 / ق  
بدون

النوع  
رقم الصك  
رقم المخطط  
رقم القطعة

شمالاً 23.06 م جنوباً 24.09 م  
شرقاً 22.33 م غرباً 20.75 م

شمالاً  
شرقاً

الأنطوال

## معلومات إضافية

### ملاحظات :

- يوجد اختلاف في وصف الحدود بين المذكور في الصك عن المذكور في الرفع المساحي موضح بالرفع المساحي المرفق , ويوجد اختلاف في أطوال الأضلاع بين المذكور في الصك عن المذكور في الرفع المساحي موضح بالرفع المساحي المرفق أيضا يوجد اختلاف في مساحة الأرض بين المذكور في الصك عن المذكور في الرفع المساحي موضح بالرفع المساحي المرفق
- العقار يحتاج الى صيانة

الرفع المساحي

صور إضافية

موقع العقار



05:40 م

2025/12/08

تغلق المزايدة  
على العقار

08

## وصف العقار

- العقار عبارة عن " عمارة سكنية تجارية " تتكون من ( دور ارضي + 4 أدوار متكررة + ملحق علوي )
- الدور الأرضي مكون من ( عدد 9 فتحات تجارية + شقة )
- الشقة تتكون من ( غرفة + مطبخ + دورة مياه )
- الدور الأول مكون من 3 شقق
- الشقة الأولى مكونة من ( صالة + مطبخ + 4 غرف + دورتين مياه )
- الشقة الثانية مكونة من ( صالة + مطبخ + 3 غرف + دورة مياه )
- الشقة الثالثة مكونة من ( صالة + مطبخ + 3 غرف + دورتين مياه )
- الأدوار المتكررة كل دور يتكون من عدد 3 شقق
- الشقة الأولى مكونة من ( صالة + مطبخ + 4 غرف + دورتين مياه )
- الشقة الثانية مكونة من ( صالة + مطبخ + 3 غرف + دورة مياه ) , الشقة الثالثة مكونة من ( صالة + مطبخ + 3 غرف + دورتين مياه ) , الملحق العلوي عبارة عن ( غرفة )

الحدود  
شمالاً يحده شارع  
جنوباً يحده بيت جار  
شرقاً يحده مدخل بيت جار  
غرباً يحده برحه

الأنوال  
شمالاً 27.23م جنوباً 26.33م  
شرقاً 2.31م غرباً 2.01م

النوع رقم الصك رقم المخطط رقم القطعة  
عمارة 960664004173 ق / 40 بدون  
المساحة م<sup>2</sup> الاستخدام الحي مبلغ الدخول  
323.43 تجاري الشهداء 80,000

الرفع المساحي

صور إضافية

موقع العقار

## معلومات إضافية

### ملاحظات :

- يوجد اختلاف في حدود الأرض بين المذكور في الصك عن المذكور في الرفع المساحي موضح بالرفع المساحي المرفق
- العقار يحتاج الى صيانة



05:50 م

2025/12/08

تفلق المزايدة  
على العقار

09

## وصف العقار

العقار عبارة عن أرض مقام عليها استراحة مسورة من ثلاث جهات وتحتوي على ( ملحق أرضي + مظلة من شينكو ) ، الملحق الأرضي " بسقف من شينكو " مكون من ( 6 دورات مياه + غرفة )

النوع	رقم الصك	رقم المخطط	رقم القطعة	
استراحة	960670005605	40 / ق	1624	
المساحة م <sup>2</sup>	الاستخدام	الحي	مبلغ الدخول	
678.00	سكني	الشهداء	14,000	
الحدود	شمالاً	جنوباً	شرقاً	غرباً
شارع عرض 12 م	جزء من القطعة رقم 1632 و 1631	الجزء الشرقي من القطعة رقم 1623	ممر مشاه عرض 5 م	
الاطوال	شمالاً	جنوباً	شرقاً	غرباً
22.62 م	22.62 م	30.05 م	30.05 م	

## معلومات إضافية

### ملاحظات:

- لا يوجد سور فاصل بين العقار والجار الجنوبي
- يوجد في العقار بعض المخلفات
- يوجد اختلاف في حدود العقار بين الصك والرفع المساحي والمستكشفات موضح بالرفع المساحي المرفق
- يوجد صندوق خدمات في الجهة الشمالية للعقار خارج حدود الصك

الرفع المساحي

صور إضافية

موقع العقار



06:00م

2025/12/08

تغلق المزايمة  
على العقار

10

## وصف العقار

العقار عبارة عن أرض سكنية

قطعة رقم 3035  
قطعة رقم 3033  
شارع عرض 25 م  
قطعة رقم 3037

شمالاً  
جنوباً  
شرقاً  
غرباً

الحدود

900.00  
سكني  
-  
7,000

المساحة م<sup>2</sup>  
الاستخدام  
الحي  
مبلغ الدخول

أرض  
363001009744  
305 / ق  
3034

النوع  
رقم الصك  
رقم المخطط  
رقم القطعة

45م جنوباً  
20م غرباً

45م شمالاً  
20م شرقاً

الانطوال

## معلومات إضافية

### ملاحظات:

- حسب الصك لا يوجد اسم حي وحسب المستكشفات حي طيبة
- يوجد اختلاف في الحد الغربي بين المذكور في الصك عن المذكور في الرفع المساحي موضح بالرفع المساحي المرفق

الرفع المساحي

صور إضافية

موقع العقار



06:10م

2025/12/08

تغلق المزايدة  
على العقار

11

## وصف العقار

العقار عبارة عن أرض سكنية تجارية

قطعة الأرض رقم 535  
قطعة الأرض رقم 539  
شارع عرض 30 م  
قطعة الأرض رقم 538

شمالاً  
جنوباً  
شرقاً  
غرباً

الحدود

554.00  
سكني-تجاري  
الملك خالد  
13,000

المساحة م<sup>2</sup>  
الاستخدام  
الحي  
مبلغ الدخول

أرض  
261521000436  
ق / 441  
537

النوع  
رقم الصك  
رقم المخطط  
رقم القطعة

25.2م جنوباً  
22م غرباً

25.2م شمالاً  
22م شرقاً

الانطوال

## معلومات إضافية

### ملاحظات:

- يوجد إختلاف في مساحة الأرض المذكورة في الصك عن حاصل ضرب الطول في العرض حيث أن مساحة الأرض المذكورة في الصك 554.00 م وحاصل ضرب الطول في العرض 554.40 م
- يوجد إختلاف بمساحة الأرض المذكورة في الصك عن المذكورة في الكروكي المساحي موضح بالرفع المساحي المرفق

الرفع المساحي

صور إضافية

موقع العقار



06:20 م

2025/12/08

تفلق المزايدة  
على العقار

12

## وصف العقار

العقار عبارة عن أرض سكنية

شارع عرض 15 م  
قطعة رقم 660  
قطعة رقم 659  
شارع عرض 10 م

شمالاً  
جنوباً  
شرقاً  
غرباً

الحدود

430.00  
سكني  
الملك خالد  
9,000

المساحة م<sup>2</sup>  
الاستخدام  
الحي  
مبلغ الدخول

أرض  
261504008316  
441 / ق  
661

النوع  
رقم الصك  
رقم المخطط  
رقم القطعة

جنوباً 20 م  
غرباً 21.5 م

شمالاً 20 م  
شرقاً 21.5 م

الانطوال

## معلومات إضافية

### ملاحظات:

توجد مظلة سيارات من القماش مقامة على الأرض في الجهة الشمالية الشرقية تابعة للجار

الرفع المساحي

صور إضافية

موقع العقار



06:30م

2025/12/08

تفلق المزايذة  
على العقار

13

## وصف العقار

العقار عبارة عن أرض فضاء زراعية

النوع	أرض	المساحة م <sup>2</sup>	51,200.00	الحدود	شمالاً شارع عرض 50 م
رقم الصك	361502005290	الاستخدام	زراعي	جنوباً حرم طريق الزلفي عرض 40 م	
رقم المخطط	-	الحي	-	شرقاً قطعة رقم 1	
رقم القطعة	1 / 2	مبلغ الدخول	28,000	غرباً شارع عرض 50 م	

الانطوال	شمالاً 69م	جنوباً 52.5م
شرقاً 319م	غرباً 323م	

## معلومات إضافية

### ملاحظات:

يوجد اختلاف في طول الحد الشمالي المذكور في الصك عن المذكور في الرفع المساحي موضح بالرفع المساحي المرفق

الرفع المساحي

صور إضافية

موقع العقار



06:40م



2025/12/08

تفلق المزايذة  
على العقار

14

## وصف العقار

العقار عبارة عن أرض سكنية تجارية

قطعة رقم 661  
شارع عرض 30 م  
قطعة رقم 658  
شارع عرض 10 م

شمالاً  
جنوباً  
شرقاً  
غرباً

الحدود

556.00  
سكني-تجاري  
الملك خالد  
14,000

المساحة م<sup>2</sup>  
الاستخدام  
الحي  
مبلغ الدخول

أرض  
961516000610  
441 / ق  
660

النوع  
رقم الصك  
رقم المخطط  
رقم القطعة

20م جنوباً  
28م غرباً

20م شمالاً  
27.6م شرقاً

الانطوال

## معلومات إضافية

### ملاحظات:

يوجد اختلاف في الحد الجنوبي بين الصك عن الرفع المساحي موضح بالرفع المساحي المرفق

الرفع المساحي

صور إضافية

موقع العقار



06:50م



2025/12/08

تغلق المزايدة  
على العقار

15

## وصف العقار

العقار عبارة عن أرض سكنية

شمالاً جنوباً	شارع عرض 15 م قطعة رقم 147 ورقم 149	الحدود	552.00 سكني الضلعة 2,000	المساحة م <sup>2</sup> الاستخدام الحي مبلغ الدخول	أرض 262905007066 176 / ق 146	النوع رقم الصك رقم المخطط رقم القطعة
------------------	--	--------	-----------------------------------	--	---------------------------------------	---

شمالاً 23م	جنوباً 23م
شرقاً 24م	غرباً 24م

الاطوال

## معلومات إضافية

### ملاحظات:

- يوجد اختلاف في اسم الحي بين المذكور في الصك عن المذكور في المستكشفات حسب الصك (الضلعة) وحسب المستكشفات (وسط الضلعة)
- يوجد اختلاف في الحد الجنوبي بين المذكور في الصك عن المذكور في الرفع المساحي موضح بالرفع المساحي المرفق

الرفع المساحي

صور إضافية

موقع العقار



07:00 م

2025/12/08

تفلق المزايذة  
على العقار

16

## وصف العقار

- العقار عبارة عن أرض زراعية مقام عليها ( عمارة دورين " ليأسه " + ملاحق أرضية )
- الدور الأرضي مكون من " قسمين "
- القسم الأولي مكون من ( غرفتين + دورتين مياه )
- القسم الثاني مكون من ( صالة + غرفة + دورة مياه )
- الدور الأول " قسمين "
- القسم الأول مكون من ( غرفتين + دورتين مياه ) ،
- القسم الثاني مكون من ( صالة + غرفة + دورتين مياه )
- الملاحق الأرضي في الجهة الشمالية الشرقية " بسقف خشبي " مكون من (غرفتين ) ، الملاحق الأرضي في
- الجهة الشرقية " بسقف شينكو " مكون من (3 مطابخ + 8 غرف + 3 دورات مياه )
- الملاحق الأرضي في الجهة الجنوبية الشرقية " بسقف شينكو " مكون من (غرفة) ، يوجد مظلات من شينكو
- تم احتسابها في خانة " أخرى

الحدود  
شمالاً شارع عرض 10 م  
جنوباً ملك الغير  
شرقاً شارع عرض 10 م  
غرباً الجال

الأطوال  
شمالاً 44.5م جنوباً 39م  
شرقاً 31.7م غرباً 39.5م

5,370.00  
زراعي

شمال عنيزة  
40,000 #

المساحة م<sup>2</sup>  
الاستخدام  
الحي  
مبلغ الدخول

أرض  
361503008225

النوع  
رقم الصك  
رقم المخطط  
رقم القطعة

الرفع المساحي

صور إضافية

موقع العقار

عقد الإيجار

## معلومات إضافية

### ملاحظات:

- يوجد اختلاف في حدود العقار بين الصك والرفع المساحي موضح بالرفع المساحي المرفق
- العقار يحتاج الى اكمال وتشطيب العقار



07:10م

2025/12/08

تغلق المزايدة  
على العقار

17

## وصف العقار

- العقار عبارة عن محطة وقود تتكون من (مبنى + مظلة مضخات بنزين + مفصلة سيارات بسقف من الشينكو + عدد 2 طرمبة ديزل + عدد 6 طرمبات بنزين)
- المبنى يتكون من (قبو + دور ارضي + ملحق علوي)
- القبو يتكون من (غرفتين)
- الدور الأرضي يتكون من (3 فتحات تجارية)
- الملحق العلوي يتكون من (4 غرف + مطبخ + دورتين مياه بسقف من الشينكو)

شارع متفاوت العرض ما بين 10-12م  
ممر مشاة عرض 10 م  
شارع عرض 2م  
شارع عرض 30م

شمالاً  
جنوباً  
شرقاً  
غرباً

الحدود

2,503.90  
سكني-تجاري  
البريكان  
95,000

المساحة م<sup>2</sup>  
الاستخدام  
الحي  
مبلغ الدخول

محطة وقود  
361502004731  
86 / ق / 1  
32

النوع  
رقم الصك  
رقم المخطط  
رقم القطعة

جنوباً 70.4م  
غرباً 45.1م به شطفة بطول 6.60م

شمالاً 86م  
شرقاً 7.7م

الانطوال

## معلومات إضافية

### ملاحظات:

- البيع لمنفعة العقار ( توجد صيرة على العقار لمدة 224 سنة تبدأ من عام 1392هـ )
- يوجد اختلاف في رقم المخطط بين المذكور في الصك عن المذكور في مخطط الامانة بلدي حيث أن رقم المخطط حسب الصك 86 / ق / 1 ، وحسب مخطط الامانة بلدي 86 ، ويوجد اختلاف في اسم الحي بين المذكور في الصك عن المذكور في مخطط الامانة بلدي ، حيث ان اسم الحي حسب الصك البريكان وحسب مخطط الامانة بلدي حي الصالحية
- يوجد اختلاف في وصف الحدود بين المذكور في الصك عن المذكور في الرفع المساحي موضح بالرفع المساحي المرفق ، يوجد مبنى مشترك مع الجزء المتبقي من المحطة من الجهة الشرقية ولم يتم احتسابه

الرفع المساحي

صور إضافية

موقع العقار



07:20م

2025/12/08

تفلق المزايذة  
على العقار

18

## وصف العقار

العقار عبارة عن فيلا تتكون من ( دور أرضي + ملحق أرضي ) ، الدور الأرضي يتكون من ( مجلسين + مقلط + صالة + مطبخ + مستودع + 3 غرف + 3 دورات مياه ) ، الملحق الأرضي يتكون من ( مجلس )

شارع عرض 15 م  
قطعة رقم 144  
قطعة رقم 141  
شارع عرض 15 م

شمالاً  
جنوباً  
شرقاً  
غرباً

الحدود

705.00

سكني

30,000

المساحة م<sup>2</sup>  
الاستخدام  
الحي  
مبلغ الدخول

فيلا  
360001502016  
2466 / ق  
143

النوع  
رقم الصك  
رقم المخطط  
رقم القطعة

23.5م جنوباً  
30م غرباً

شمالاً  
شرقاً

الانطوال

## معلومات إضافية

### ملاحظات:

يوجد باب يفتح على الحار الجنوبي

الرفع المساحي

صور إضافية

موقع العقار



🕒  
07:30م

📅  
2025/12/08

تفلق المزايمة  
على العقار

19

## وصف العقار

العقار عبارة عن أرض سكنية

قطعة رقم 20  
شارع عرض 20 م  
قطعة رقم 23  
قطعة رقم 19

شمالاً  
جنوباً  
شرقاً  
غرباً

الحدود

630.00  
سكني  
الخرماء الشماليه  
2,000

المساحة م<sup>2</sup>  
الاستخدام  
الحي  
مبلغ الدخول

أرض  
363402001698  
425 / ق  
21

النوع  
رقم الصك  
رقم المخطط  
رقم القطعة

28م جنوباً  
22.50م غرباً

28م شمالاً  
22.5م شرقاً

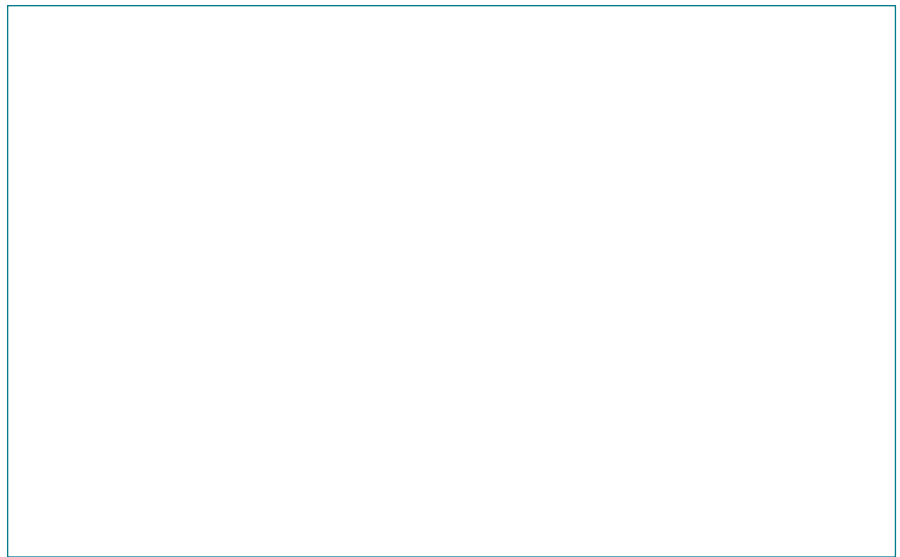
الانطوال

## معلومات إضافية

الرفع المساحي

صور إضافية

موقع العقار





07:40 م



2025/12/08

تغلق المزايمة  
على العقار

20

## وصف العقار

العقار عبارة عن مزعة تحتوي على ( بئرين )

قطعة رقم 46/أ  
قطعة رقم 46/ح  
شارع عرض 50 م  
شارع عرض 10 م

شمالاً  
جنوباً  
شرقاً  
غرباً

الحدود

151,800.00  
زراعي  
جنوب البدائع  
50,000 ₪

المساحة م<sup>2</sup>  
الاستخدام  
الحي  
مبلغ الدخول

أرض  
563201007455  
-  
ب / 46

النوع  
رقم الصك  
رقم المخطط  
رقم القطعة

750 م جنوباً  
745 م جنوباً  
145 م غرباً

شمالاً  
شرقاً

الانطوال

## معلومات إضافية

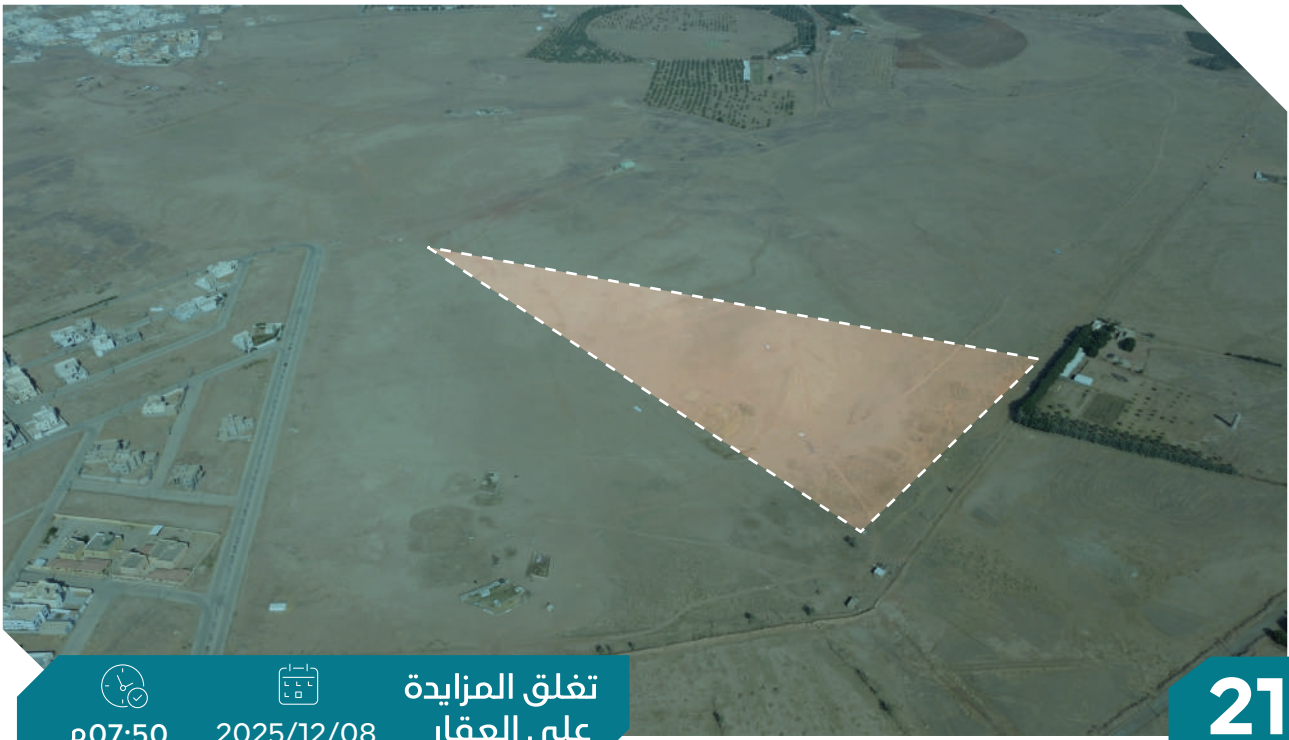
### ملاحظات:

- يوجد اختلاف في اطوال العقار في الصك عن الرفع المساحي موضح بالرفع المساحي المرفق
- يوجد اختلاف في حدود العقار في الصك في الرفع المساحي موضح بالرفع المساحي المرفق
- يوجد تداخل مع عقود من الجهة الشرقية , الشوارع غير مسفلته

الرفع المساحي

صور إضافية

موقع العقار



07:50م



2025/12/08

تفلق المزايذة  
على العقار

21

## وصف العقار

العقار عبارة عن ارض زراعية

قطعة رقم 46 / ب  
قطعة رقم 45  
رأس مثلث  
شارع عرض 10 م

شمالاً  
جنوباً  
شرقاً  
غرباً

الحدود

154,350.00  
زراعي  
جنوب البدائع  
40,000

المساحة م<sup>2</sup>  
الاستخدام  
الحي  
مبلغ الدخول

أرض  
363201007456  
91  
ح / 46

النوع  
رقم الصك  
رقم المخطط  
رقم القطعة

جنوباً 750م  
غرباً 490م

شمالاً 760م  
شرقاً 0م

الانطوال

## معلومات إضافية

### ملاحظات:

- يوجد اختلاف في أطوال العقار بين الصك والرفع المساحي موضح في الرفع المساحي المرفق
- الشارع غير مسفلت

الرفع المساحي

صور إضافية

موقع العقار



08:00م



2025/12/08

تفلق المزايدة  
على العقار

22

## وصف العقار

العقار عبارة عن أرض سكنية

مخطط اللحيان معتمد برقم ق/ك/206/  
شارع عرض 12 م  
قطعة رقم 1  
قطعة رقم 3

شمالاً  
جنوباً  
شرقاً  
غرباً

الحدود

388.00  
سكني  
المنار  
4,000

المساحة م<sup>2</sup>  
الاستخدام  
الحي  
مبلغ الدخول

أرض  
962906000744  
ق / ك / 635 /  
2

النوع  
رقم الصك  
رقم المخطط  
رقم القطعة

شمالاً 19.4م جنوباً 19.4م  
شرقاً 20م غرباً 20م

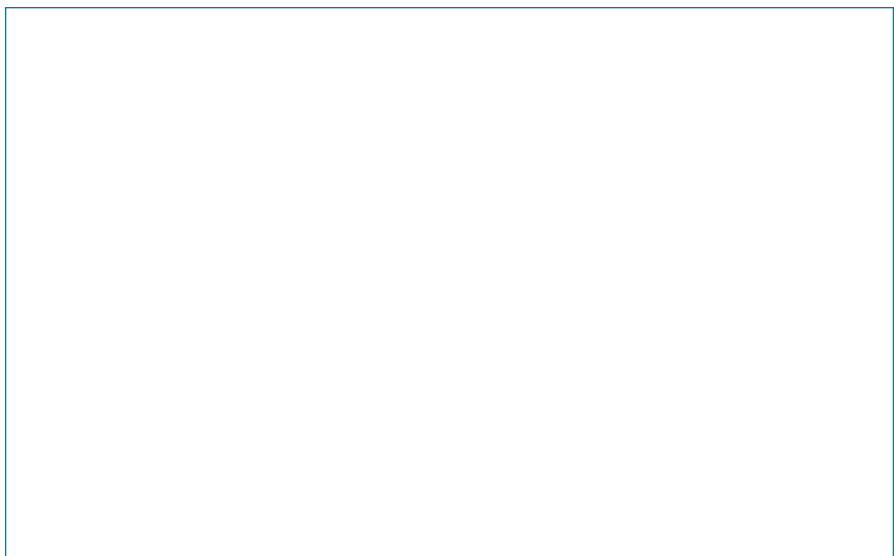
الانطوال

## معلومات إضافية

الرفع المساحي

صور إضافية

موقع العقار



## شروط المشاركة في المزاد الإلكتروني

- التسجيل في منصة المزاد الإلكتروني
- سداد مبلغ المشاركة بالقيمة المحددة لكل أصل عن طريق منصة المزاد الإلكتروني ويعتبر المبلغ جزءاً من الثمن لمن يرسو عليه المزاد ولا يحق له استرداده، وفي حالة رسو المزاد يتم سداد بقية المبلغ فور صدور فاتورة السداد وذلك خلال مدة التحصيل المعتمدة.
- عند رسو المزاد على المشتري، يتم سداد المبلغ شاملاً قيمة السعي فوراً، وفي حال تعذر السداد خلال ثلاثة أيام عمل من تاريخ صدور محضر الترسية فيعاد البيع على حساب المشتري المتخلف عن السداد، ويتحمل المشتري المتخلف تكاليف إعادة البيع على حسابه وللمركز الحق في تمديد الفترة من ثلاثة أيام إلى عشرة أيام إذا دعت الحاجة.
- المعاينة للأصل خلال فترة الإعلان.
- يسقط خيار المجلس حال رسو المزاد.
- يلتزم من يرسو عليه المزاد بسداد مبلغ السعي 2.5% من ثمن البيع شاملاً لضريبة القيمة المضافة.
- يلتزم المشتري بسداد ضريبة التصرفات العقارية بقيمة 5% من ثمن البيع وذلك خلال فترة التحصيل المحددة أعلاه.
- تم الاعلان بناءً على البيانات والمواصفات الواردة في وثيقة العقار ولا يتحمل المركز أدنى مسؤولية عن أي اختلاف في العقار على أرض الواقع عما هو مدون في الوثيقة.
- يتم البيع والإفراغ وفقاً لقواعد مركز الإسناد والتصفية «إنفاذ».

# خطوات المشاركة في المزاد الإلكتروني

1



تسجيل الدخول في  
المنصة الإلكترونية

2



إستعراض المزايدات

3



سداد قيمة المشاركة في  
المزاد (قابلة للإسترداد)

4



إختيار مزاد (أصول القصيم)  
والدخول للمشاركة

5



الفوز بالمزاد

امسح للدخول على  
المنصة الالكترونية

## يقام المزاد



يبدأ المزاد من الساعة 10:00 صباحاً  
يتمهي المزاد من الساعة 08:00 مساءً



منصة الدال للمزادات



يبدأ المزاد يوم الخميس 04 ديسمبر 2025 م  
يتمهي المزاد يوم الاثنين 08 ديسمبر 2025 م



أسس الريادة

للتواصل والاستفسار



0575060000



ussryadah@gmail.com



@ UssRiyadahCo