

مزاد
رواد القصيم



تاريخ المزاد

19 مايو 2026
21 مايو 2026

إنفاذ
Infath

مركز الإسناد والتصفية - إنفاذ

مركز الإسناد والتصفية «إنفاذ»، مركز حكومي مستقل إداريًا وماليًا، يختص بالإشراف على أعمال التصفية والبيع للأصول الثابتة والمنقولة والتي تُسند إليه من قبل الجهات القضائية والحكومية كتصفية الشركات والشركات والصناديق والمساهمات، وذلك من خلال إسنادها إلى الجهات المتخصصة فنياً والإشراف على أعمالها؛ للإسهام في تسريع عملية استيفاء الحقوق.

920000100  www.infath.gov.sa  infath_sa
infathauctions 



شركة رواد المقاييس العقارية

وهي شركة تأسست منذ 20 عاماً في مدينة جدة ولديها عدة أنشطة عقارية على مستوى المملكة العربية السعودية أبرزها المزادات العلنية بترخيص وكيل بيع قضائي رقم: 45020110 وترخيص فال للمزادات العقارية رقم: 4200000244 وخدمات الوساطة العقارية وإدارة المرافق والمحافظ العقارية عبر أفضل الحلول والدراسات والاستشارات لتطوير ورفع إيرادات العقار.



055 748 8270
056 192 2699



www.ruwad.com.sa



@ruwad_company

مزاد رواد القصيم

تعلن شركة رواد المقاييس للخدمات العقارية عن البيع بالمزاد العلني وبإشراف مركز الإسناد والتصفية "انفاذ" وبقرار من محكمة التنفيذ

يبدأ الثلاثاء 19 مايو 2026 م
الساعة 11:00 صباحاً



ينتهي الخميس 21 مايو 2026 م
بين الساعة 7:00 والساعة 10:20 مساءً



منصة الدال للمزادات



بيان العقارات

شيك الدخول	رقم الصك	رقم القطعة	رقم المخطط	المساحة م ²	الحي	المدينة	نوع العقار	
10,000 ريال	263205004417	15	-	5043 م	-	البدائع	مزرعة	01
30,000 ريال	494538005565	50	ق \ ب \ 7117	319.71 م	خب الثنيان	بريدة	فيلا سكنية	02
1000 ريال	664102001755	364	ق \ 145	440 م	-	النيهانية	ارض	03
10,000 ريال	495214000110	1063	ق \ 554	700 م	المروج	المذنب	فيلا سكنية	04
20,000 ريال	762528001909	338	ق \ 209	630 م	الصفراء	بريدة	فيلا سكنية	05
100,000 ريال	160002894741 419826000730	بدون	-	8370.9 م	غرب عنيزة	عنيزة	استراحة	06
20,000 ريال	363003001459	186	ق \ ا \ 236	660 م	الجبالية	رياض الخبراء	فيلا سكنية	07
5,000 ريال	363001007935	329	ق \ 222	625 م	الأفراج	رياض الخبراء	دور سكني	08
10,000 ريال	363005000692	125	ق \ 150	420 م	الجبالية	رياض الخبراء	فيلا سكنية	09
100,000 ريال	963204004442 263204004444 363204004443 363204004440	95 \ 91 \ 93 \ 90	ق \ 447	2808 م	العسيلة	البدائع	استراحة	10
30,000 ريال	563201007455	ب \ 46	-	151800 م	جنوب البدائع	البدائع	ارض زراعية	11
30,000 ريال	363201007453	أ \ 45	91 جنوب البدائع	200000 م	-	البدائع	ارض زراعية	12
30,000 ريال	363201007456	ج \ 46	91 جنوب البدائع	154350 م	-	البدائع	ارض زراعية	13
400,000 ريال	262906000720	بدون	-	518683 م	غرب البكيرية	البكيرية	ارض زراعية	14
20,000 ريال	363506005802	ج \ 697	ق \ ر \ 17	372.96 م	-	الرس	فيلا سكنية	15
20,000 ريال	794529002179	1043	ق \ 305	577.5 م	-	رياض الخبراء	فيلا سكنية	16
10,000 ريال	963503004939	34	ق \ 672	440 م	-	الرس	فيلا سكنية	17
200,000 ريال	360001520350	بدون	-	780000 م	جنوب الضلعفه	البكيرية	ارض زراعية	18
10,000 ريال	761504005760	أ857	ق \ 942	225 م	المروج	عنيزه	فيلا سكنية	19
2,000 ريال	360699001129	3 \ 124	ق \ 38	24.6 م	المطار	الرس	محل	20
2,000 ريال	360664005301	2 \ 124	ق \ 38	21.6 م	المطار	الرس	محل	21



7:00 مساءً

الخميس
21 مايو 2026

تفلق المزايمة
على العقار

01

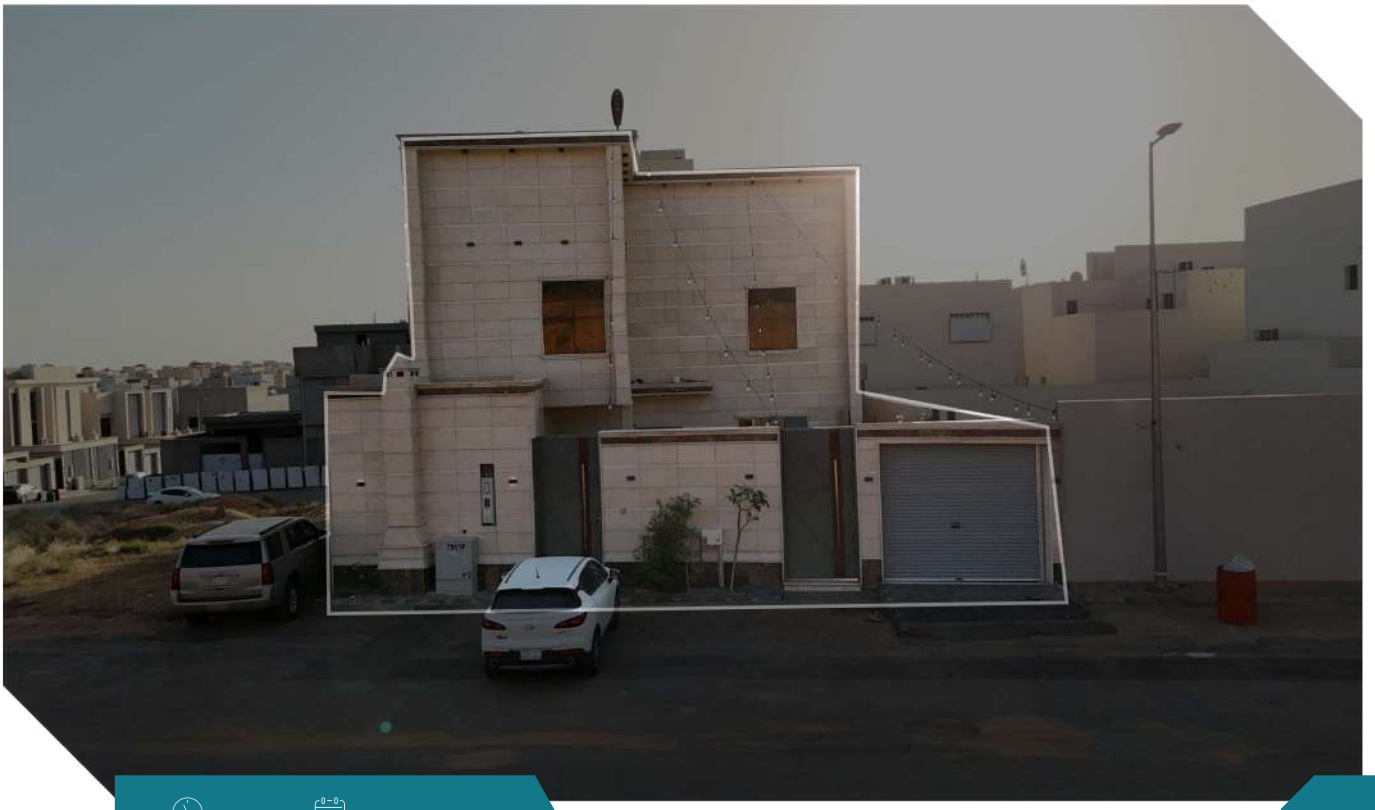
وصف العقار

مزرعة بواجهة شرقية في مدينة البدائع بمساحة اجمالية : 5043 م تتكون من (ملاحق أرضية + بئر + 25 نخلة تقريباً) الملاحق الأرضية : ملحق يتكون من (غرفة + دورة مياه) ، ملحق يتكون من (مطبخ) .

النوع	مزرعة	المساحة م ²	5043م	الحدود	شمالاً	قطعة رقم 16
رقم الصك	263205004417	الاستخدام	زراعي	جنوباً	شمالاً	قطعة رقم 14
رقم المخطط	-	الحي	-	شرقاً	شرقاً	شارع عرض 20م
رقم القطعة	15	شيك الدخول	10,000 ريال	غرباً	غرباً	قطعة رقم 10
معلومات إضافية	رقم طلب التنفيذ 403094600032170					
توجد اختلافات بين الصك والطبيعة في البيانات المساحية للعقار، وهي مبينة في الرفع المساحي المرفق						

موقع العقار

الرفع المساحي



02

7:10 مساءً

الخميس
21 مايو 2026

تفلق المزايمة
على العقار

وصف العقار

فيلا سكنية بواجهة غربية في مدينة بريدة حي خب الثنيان بمساحة: 319.71 م²، تتكون من دور ارضي ودور اول وملحق علوي و ملحق ارضي ، الدور الأرضي مكون من (مجلسين - صاله - مطبخ - مستودع - دورتين مياه) ، الدور الأول مكون من (صاله - اربع غرف - ثلاث دورات مياه) ، الملحق العلوي مكون من (غرفة - دورة مياه - غرفة غسيل) ، الملحق الأرضي عبارة عن (مشب)

النوع	رقم الصك	رقم المخطط	رقم القطعة	المساحة م ²	المساحة الاستخدام	الحي	شيك الدخول	رقم طلب التنفيذ
فيلا سكنية	494538005565	ق \ ب \ 7117	50	319.71 م ²	سكني	خب الثنيان	30,000 ريال	401014703337378

الحدود	الحدود
شمالاً	جزء من القطعة رقم 48
جنوباً	قطعة رقم 52
شرقاً	قطعة رقم 49
غرباً	شارع عرض 15.00 متر

الأطوال	الأطوال
شمالاً	19.65 تسعة عشر متر وخمسة وستون سنتيمتر
جنوباً	22.98 وأثنى عشر متر وثمانية وتسعون سنتيمتر
شرقاً	15 خمسة عشر متر
غرباً	15.36 خمسة عشر متر وستة وثلاثون سنتيمتر

معلومات إضافية

توجد اختلافات بين الصك والطبيعة في البيانات المساحية للعقار، وهي مبينة في الرفع المساحي المرفق

العقار مؤجر ، لعرض العقد اضغط على تفاصيل عقد الإيجار

موقع العقار

الرفع المساحي

تفاصيل عقد الإيجار

بيان عقود الإيجار

إسم العقار / فيلا سكنية

الصك رقم / 494538005565

رقم العقار في كتيب المزاد / 2

نوع العقار	رقم الوحدة	حالة العقد	تاريخ بداية العقد	تاريخ نهاية العقد	إجمالي قيمة الإيجار السنوي	مدة العقد	المدة الاجارية المسددة للمالك الحالي	الاستحقاق القادم لمبلغ الإيجار
فيلا سكنية	1	ساربي	2024/06/18	2027/06/17	60,000 ريال	3 سنوات	2024/06/18	لا يوجد

01

★ لا يملك المشتري الحق في المبالغ المستحقة أو جزء منها بتاريخ قبل تاريخ الترسية، و للمشتري الحق في تحصيل مبالغ الإيجار المستحقة بتاريخ لاحقة لتاريخ الإفراغ.



03

7:20 مساءً

21 مايو 2026
الخميس

تفلق المزايمة
على العقار

وصف العقار

أرض سكنية بواجهة جنوبية في مدينة تادج بمساحة اجمالية : 440م .

النوع	ارض سكنية
رقم الصك	664102001755
رقم المخطط	145 \ ق
رقم القطعة	364
المساحة م ²	440 م
الاستخدام	سكني
الحي	-
شيك الدخول	1000 ريال
رقم طلب التنفيذ	403094600043631
الحدود	شمالاً جنوباً شرقاً غرباً
الأطوال	شمالاً 22متر جنوباً 22متر شرقاً 20متر غرباً 20متر
قطعة رقم 363	شمالاً
شارع عرضه 20متر	جنوباً
قطعة رقم 362	شرقاً
قطعة رقم 366	غرباً

معلومات إضافية



موقع العقار

الرفع المساحي



04

7:30 مساءً

21 مايو 2026
الخميس

تفلق المزايدة
على العقار

وصف العقار

فيلا عظم سكنية بواجهة شمالية في مدينة المذنب حي المروج بمساحة : 700م² , تتكون من جليس + مطبخ و مستودع + 2 غرفة + صاله + مجلس نساء + 5 دورة مياه , ويوجد اعمده مسلحة للدور الأول

النوع	فيلا سكنية
رقم الصك	495214000110
رقم المخطط	554 \ ق
رقم القطعة	1063
المساحة م ²	700م
الاستخدام	سكني
الحي	المروج
شيك الدخول	10,000 ريال
رقم طلب التنفيذ	402014700755302
الحدود	شمالاً جنوباً شرقاً غرباً
الأطوال	شمالاً جنوباً شرقاً غرباً
شارع عرض	25 متر
قطعة رقم	1064
قطعة رقم	1061
قطعة رقم	1065
شمالاً	20 متر عشرون متر
جنوباً	20 متر عشرون متر
شرقاً	35 خمسة وثلاثون متر
غرباً	35 خمسة وثلاثون متر

معلومات إضافية

لا تتوفر خدمات

موقع العقار

الرفع المساحي



05

7:40 مساءً

الخميس
21 مايو 2026

تفلق المرابذة
على العقار

وصف العقار

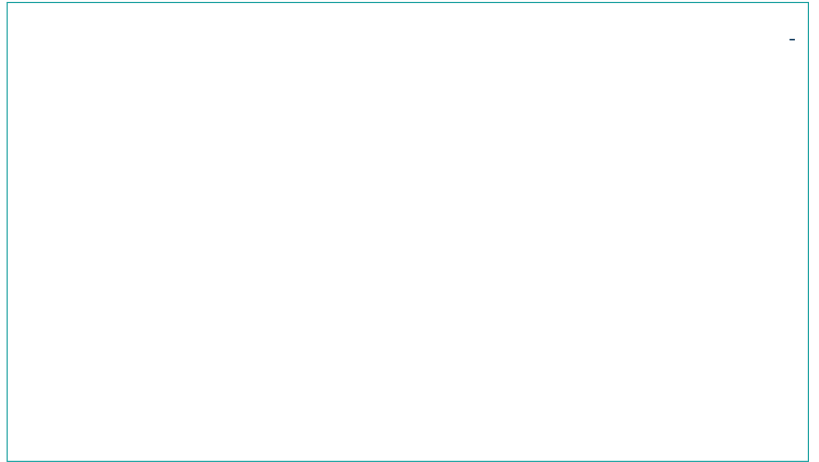
فيلا سكنية بواجهة شرقية في مدينة بريدة حي الصفراء بمساحة : 630م² , تتكون من دور أرضي وأول وملحق أرضي وملحق علوي , الدور الأرضي مكون من (مجلس مقلط - صالة - مطبخ - مستودع - دورتين مياه - غرفتين) الدور الأول مكون من (سبع غرف - دورتين مياه - صالة) الملحق الأرضي مكون من (مشب - دورتين مياه) الملحق العلوي مكون من (دور مياه)

النوع	رقم الصك	رقم المخطط	رقم القطعة
فيلا سكنية	762528001909	209 \ ق	338
المساحة م ²	630م		
الاستخدام	سكني		
الحي	الصفراء		
شيك الدخول	20,000 ريال		
رقم طلب التنفيذ	403094600036716		
الحدود			
شمالاً	قطعة رقم 336		
جنوباً	قطعة رقم 340		
شرقاً	شارع عرض 15م		
غرباً	قطعة رقم 339		
الأطوال			
شمالاً	(30) ثلاثون متر		
جنوباً	(30) ثلاثون متر		
شرقاً	(21) واحد وعشرون متر		
غرباً	(21) واحد وعشرون متر		

معلومات إضافية

موقع العقار

الرفع المساحي





06

7:50 مساءً

الخمس
21 مايو 2026تفلق المزايمة
على العقار

وصف العقار

استراحة بواجهة جنوية غربية في مدينة عنيزة حي غرب عنيزة بمساحة اجمالية : 8,370.9م , تتكون من (عدد " 30 نخلة تقريباً " - ملاحق أرضية - خزان خرساني - بئر - حظيرة غير مسقوفة - مظلات من الشينكو) ، الملاحق الأرضية : ملاحق ارضي مكون من (مشب - دورة مياه) ، ملاحق ارضي مكون من (غرفة - دورة مياه) ، ملاحق ارضي مكون من (مستودعين - غرفة حارس - مطبخ - دورة مياه) ، ملاحق ارضي مكون من (5 فتحات)

النوع	استراحة
رقم الصك	160002894741 419826000730
رقم المخطط	-
رقم القطعة	بدون
المساحة م ²	8370.9م
الاستخدام	سكني
الحي	غرب عنيزة
شيك الدخول	100,000 ريال
رقم طلب التنفيذ	402014700752434
الحدود	شمالاً جار جنوباً جار عرض 18م شرقاً جار غرباً جاده الجار عرض 10م
الأطوال	شمالاً 73م جنوباً 164.1م شرقاً 81.7م غرباً 101.31م

معلومات إضافية

توجد اختلافات بين الصك والطبيعة في البيانات المساحية للعقار، وهي مبينة في الرفع المساحي المرفق

موقع العقار

الرفع المساحي



07

8:00 مساءً

الخميس
21 مايو 2026

تفلق المزايدة
على العقار

وصف العقار

فيلا سكنية بواجهة غربية في مدينة رياض الخبراء حي الجبالية بمساحة 660م² تتكون من : دور ارضي يحتوي على (2 مجلس - صالة - 2 غرفة نوم - 4 دورة مياه - 2 مطبخ) - 2 مسبح في الفناء الخارجي.

النوع	فيلا سكنية
رقم الصك	363003001459
رقم المخطط	ق \ س \ 236
رقم القطعة	186
المساحة م ²	660م
الاستخدام	سكني
الحي	الجبالية
شيك الدخول	20,000 ريال
رقم طلب التنفيذ	40309400013163
الحدود	شمالاً جنوباً شرقاً غرباً
الأطوال	شمالاً جنوباً شرقاً غرباً
قطعة رقم 184	27.5 سبعة وعشرون متر وخمسون سنتيمتر
قطعة رقم 188	27.5 سبعة وعشرون متر وخمسون سنتيمتر
قطعة رقم 185	24 اربعة وعشرون متر
شارع عرض 20م	24 اربعة وعشرون متر

معلومات إضافية

موقع العقار

الرفع المساحي



08

8:10 مساءً

21 مايو 2026
الخميس

تفلق المزايذة
على العقار

وصف العقار

دور سكني بواجهة جنوبية في مدينة رياض الخبراء حي الأفراح بمساحة 625م² تتكون من : مجلسين - دورتين مياه سقف خرساني - يوجد منشب - غرفتين - مطبخ -

النوع	دور سكني
رقم الصك	363001007935
رقم المخطط	222 \ ق
رقم القطعة	329
المساحة م ²	625م
الاستخدام	سكني
الحي	الأفراح
شيك الدخول	5,000 ريال
رقم طلب التنفيذ	403094500013163
الحدود	شمالاً جنوباً شرقاً غرباً
الأطوال	شمالاً جنوباً شرقاً غرباً
قطعة رقم	330
شارع عرض	20 م
قطعة رقم	327
قطعة رقم	331
شمالاً	25 خمسة وعشرون متر
جنوباً	25 خمسة وعشرون متر
شرقاً	25 خمسة وعشرون متر
غرباً	25 خمسة وعشرون متر

معلومات إضافية

موقع العقار

الرفع المساحي



09

وصف العقار

فيلا سكنية بواجهة شرقية في مدينة رياض الخبراء حي الجبالية بمساحة 420م² , تتكون من (دور أرضي يحتوي على 2مجلس - صالة - غرفتين نوم - 4 دورات مياه - 2 مطبخ) يوجد عدد 2 مسبح

النوع	فيلا سكنية
رقم الصك	363005000692
رقم المخطط	150 \ ق
رقم القطعة	125
المساحة م ²	420 م
الاستخدام	سكني
الحي	الجبالية
شيك الدخول	10,000 ريال
رقم طلب التنفيذ	403094500013163
الحدود	شمالاً قطعة رقم 123 جنوباً قطعة رقم 127 شرقاً شارع عرض 15 متر غرباً قطعة رقم 126
الأطوال	شمالاً 21 واحد وعشرون متر جنوباً 21 واحد وعشرون متر شرقاً 20 عشرون متر غرباً 20 عشرون متر

معلومات إضافية

موقع العقار

الرفع المساحي

10

وصف العقار

أرض سكنية بواجهة شمالية شرقية في مدينة البدائع في حي العسيلة بمساحة اجمالية: 2808 م² , مقام عليها (ملاحق أرضية بسقف من الشينكو - مسبحين (، الملحق الأرضي الأول مكون من (مشبب (، الملحق الأرضي الثاني مكون من (مجلسين - مقلط - مطبخ - غرفة - 6دورات مياه) .

النوع	استراحة	المساحة م ²	2808م
رقم الصك	963204004442 363204004443 263204004444 363204004440	الاستخدام	سكني
رقم المخطط	447 \ ق	الحي	العسيلة
رقم القطعة	95 \ 91 \ 93 \ 90	شيك الدخول	100,000 ريال
		رقم طلب التنفيذ	403094700066093

معلومات إضافية

توجد اختلافات بين الصك والطبيعة في البيانات المساحية للعقار، وهي مبنية في الرفع المساحي المرفق

موقع العقار

الرفع المساحي

شمالاً

رقم الصك : 363204004440
الحد : شارع عرض 20 م
الطول : 20م

رقم الصك : 363204004443
الحد : شارع عرض 20 م
الطول : 22.5م

رقم الصك : 263204004444
الحد : شارع عرض 20 م
الطول : 20م

رقم الصك : 963204004442
الحد : قطعة رقم 90
الطول : 35م

جنوباً

رقم الصك : 363204004440
الحد : قطعة رقم 94
الطول : 20م

رقم الصك : 363204004443
الحد : قطعة رقم 91
الطول : 35م

رقم الصك : 263204004444
الحد : قطعة رقم 96
الطول : 20م

رقم الصك : 963204004442
الحد : قطعة رقم 92
الطول : 42.4م

شرقاً

رقم الصك : 363204004440
الحد : قطعة رقم 90 و 91
الطول : 33م

رقم الصك : 363204004443
الحد : شارع عرض 20 م
الطول : 26.2م

رقم الصك : 263204004444
الحد : قطعة رقم 93
الطول : 33م

رقم الصك : 963204004442
الحد : شارع عرض 20 م
الطول : 22.35م

غرباً

رقم الصك : 363204004440
الحد : قطعة رقم 95
الطول : 33م

رقم الصك : 363204004443
الحد : قطعة رقم 93
الطول : 22م

رقم الصك : 263204004444
الحد : قطعة رقم 97
الطول : 33م

رقم الصك : 963204004442
الحد : قطعة رقم 93 و 94
الطول : 21م



11

وصف العقار

أرض زراعية بواجهة شرقية غربية في مدينة البدائع حي جنوب البدائع بمساحة اجمالية : 151.800 م

النوع	ارض زراعية	المساحة م ^٢	151800 م	شمالاً	قطعة رقم 46 \ أ
رقم الصك	563201007455	الاستخدام	زراعي	جنوباً	قطعة رقم 46 \ ح
رقم المخطط	-	الحي	جنوب البدائع	شرقاً	شارع عرض 50م بطول منكسر 270م
رقم القطعة	46 \ ب	شيك الدخول	30,000 ريال	غرباً	شارع عرض 10م بطول منكسر 145م
معلومات إضافية		رقم طلب التنفيذ	402014600745083	الأطوال	745 سبعمائة وخمسة وأربعون متر
					750 سبعمائة وخمسون متر
					ابتداء من الشمال م ثم ينكسر يمينا بطول 95م 175م
					ابتداء من الشمال 125م ثم ينكسر يسارا بطول 20م

موقع العقار

الرفع المساحي

توجد اختلافات بين الصك والطبيعة في البيانات المساحية للعقار، وهي مبينة في الرفع المساحي المرفق

12

وصف العقار

أرض زراعية بواجهة شرقية غربية في مدينة البدائع بمساحة إجمالية : 200000م.

معلومات إضافية

توجد اختلافات بين الصك والطبيعة في البيانات المساحية للعقار، وهي مبينة في الرفع المساحي المرفق

يوجد تداخل مع عقود زراعية ونخل في الجهة الشرقية والجنوبية

موقع العقار

الرفع المساحي

الحدود

شمالاً قطعة رقم 45
جنوباً قطعة رقم 45 \ ب وشارع عرض 50 م
شرقاً شارع عرض 50 م
غرباً شارع عرض 10 م

الأطوال

شمالاً 660 ستمائة وستون متر
جنوباً منكمسر ابتداء من الغرب 440م ثم ينكمسر يسار بطول 75م
شرقاً 380 ثلاثمائة وثمانون متر
غرباً 275 مئتين وخمسة وسبعون متر

المساحة م²

200000

الاستخدام

زراعي

الحي

-

شيك الدخول

30,000 ريال

رقم طلب التنفيذ

402014600745083

النوع

ارض زراعية

رقم الصك

363201007453

رقم المخطط

91 جنوب البدائع

رقم القطعة

45 \ أ



8:50 مساءً

الخميس
21 مايو 2026تفلق المزايمة
على العقار



13

9:00 مساءً

21 مايو 2026
الخميس

تفلق المزايذة
على العقار

وصف العقار

أرض زراعية بواجهة غربية في مدينة البدائع حي جنوب البدائع بمساحة اجمالية : 154.358 م

شمالاً قطعة رقم 46 \ ب
جنوباً قطعة رقم 45
شرقاً راس مثلث
غرباً شارع عرض 10 م

الحدود

154350م

المساحة م²

ارض زراعية

النوع

زراعي

الاستخدام

363201007456

رقم الصك

الحي

91 جنوب البدائع

رقم المخطط

شمالاً 760 سبعمائة وستون متر
جنوباً 750 سبعمائة وخمسون متر
شرقاً صفر
غرباً 490 اربعمائة وتسعون متر

الأطوال

30,000 ريال

شيك الدخول

46 \ ح

رقم القطعة

402014600745083

رقم طلب التنفيذ

معلومات إضافية

توجد اختلافات بين الصك والطبيعة في البيانات المساحية للعقار، وهي مبينة في الرفع المساحي المرفق

الشارع غير مسفلت

موقع العقار

الرفع المساحي



9:10 مساءً

الخمس
21 مايو 2026

تفلق المزايمة
على العقار

14

وصف العقار

أرض زراعية بواجهة شمالية جنوبية شرقية غربية مدينة البكيرية حي غرب البكيرية بمساحة اجمالية : 518.683م

شارع عرضه الابعون مترا يفصل بينها وبين خط البلدية
شارع عرض عشرون مترا
شارع عرضه عشرون مترا يفصل بينها وبين جار
شارع عرضه مائه متر

شمالاً
جنوباً
شرقاً
غرباً

الحدود

518683م

زراعي

غرب البكيرية

400,000 ريال

40309460022243

المساحة م²

الاستخدام

الحي

شيك الدخول

رقم طلب التنفيذ

ارض زراعية

262906000720

رقم المخطط -

رقم القطعة بدون

النوع

رقم الصك

رقم المخطط -

رقم القطعة بدون

797م

749م

658م

984م

شمالاً
جنوباً
شرقاً
غرباً

الأطوال

معلومات إضافية

توجد اختلافات بين الصك والطبيعة في البيانات المساحية للعقار، وهي مبنية في الرفع المساحي المرفق

موقع العقار

الرفع المساحي



15

9:20 مساءً

الخميس
21 مايو 2026تفلق المزايمة
على العقار

وصف العقار

فيلا سكنية بواجهة جنوبية في مدينة الرس بمساحة : 372.96 م تتكون من : (دورين + ملحق أرضي) ، الدور الأرضي يتكون من (مجلس + مقلط + صالة + 4 غرف + مطبخ + 3 دورات مياه) ، الدور الأول يتكون من (مجلس + مقلط + صالة + 4 غرف + مطبخ + 3 دورات مياه) .

شمالاً جزء من القطعة رقم 698
جنوباً شارع عرض 15 متر
شرقاً قطعة رقم 697 \ ب
غرباً قطعة رقم 701

الحدود

372.96 م
سكني
-المساحة م²
الاستخدام
الحي

النوع فيلا سكنية
رقم الصك 363506005802
رقم المخطط ق \ 17
رقم القطعة ج \ 697

شمالاً (13.33) ثلاثة عشر متر وثلاثة وثلاثون سنتيمتر
جنوباً (13.33) ثلاثة عشر متر وثلاثة وثلاثون سنتيمتر
شرقاً (27.82) سبعة وعشرون متر واثنين وثمانون سنتيمتر
غرباً (28.15) ثمانية وعشرون متر وخمسة وعشرون سنتيمتر

الأطوال

20,000 ريال
رقم طلب التنفيذ 402014600743679

معلومات إضافية

موقع العقار

الرفع المساحي



9:30 مساءً

21 مايو 2026
الخميس

تفلق المزايمة
على العقار

16

وصف العقار

فيلا سكنية بواجهة جنوبية في مدينة الرياض الخبراء بمساحة 577.5م² , تتكون من دور الأرضي مكون من (مجلس - صالة - غرفة طعام - مطبخ - مستودع - 3 غرف - 4 دورات مياه)

النوع	رقم الصك	رقم المخطط	رقم القطعة
فيلا سكنية	794529002179	305 \ ق	1043
المساحة م ²	المساحة الاستخدام	الحي	شيك الدخول
577.5 م	سكني	-	رقم طلب التنفيذ
الحدود	الأطوال	شمالاً	جنوباً
شمالاً جنوباً شرقاً غرباً	شمالاً جنوباً شرقاً غرباً	21 واحد وعشرون متر	21 واحد وعشرون متر
قطعة رقم 1044 ساحة قطعة رقم 1041 والقطعة رقم 1042 قطعة رقم 1045	27.5 سبعة وعشرون متر وخمسون سنتيمتر	27.5 سبعة وعشرون متر وخمسون سنتيمتر	27.5 سبعة وعشرون متر وخمسون سنتيمتر
20,000 ريال	401044501317037		

معلومات إضافية

توجد اختلافات بين الصك والطبيعة في البيانات المساحية للعقار، وهي مبينة في الرفع المساحي المرفق

موقع العقار

الرفع المساحي



17

9:40 مساءً

21 مايو 2026
الخميس

تفلق المزايدة
على العقار

وصف العقار

فيلا عظم بواجهة شمالية شرقية في مدينة قصر ابن عقيل بمساحة : 440م² , تتكون من (دورين " عظم ") , الدور الأرضي يتكون من (مجلسين + غرفة طعام + مطبخ + مستودع + صالة + صالة طعام + دورتين مياه) , الدور الأول يتكون من (صالة + مطبخ + 4 غرف + 3 دورات مياه) ,

شارع عرض 12 م	شمالاً	الحدود	440م ²	المساحة م ²	فيلا سكنية	النوع
الارض رقم 35	جنوباً		سكني	الاستخدام	963503004939	رقم الصك
شارع عرض 12 م	شرقاً		-	الحي	672 \ ق	رقم المخطط
الارض رقم 32	غرباً		10,000 ريال	شيك الدخول	34	رقم القطعة
22م	شمالاً	الأطوال	401044501190143	رقم طلب التنفيذ		
22م	جنوباً					
20م	شرقاً					
20م	غرباً					

معلومات إضافية

موقع العقار

الرفع المساحي



9:50 مساءً

21 مايو 2026
الخميس

تفلق المزايذة
على العقار

18

وصف العقار

أرض زراعية بواجهة شمالية غربية مدينة البكيرية حي الضلعفه بمساحة اجمالية : 780000 م

شارع عرض 20م
مزرعة جار ومزرعة جار اخر ويفصل بينهما شارع عرض 12م
جار
شارع عرض 10 م يليه مزرعة

شمالاً
جنوباً
شرقاً
غرباً

الحدود

خمسمائة و ستة و خمسون متر مستقيماً بدون انكسار
يلي الشارع مزرعة جار
يبدأ الحد من الشرق نحو الجنوب القربى بطول 356م ثم ينكسر غربا بطول 45م
ثم يعتدل نحو الجنوب القربى بطول 285م ثم ينعطف نحو الشمال القربى بطول
620م نهاية الحد
يبدأ من الشمال بتجاه الجنوب بطول 280م ويحدها في هذا الجزء ملك جار
ثم ينكسر شرقا بطول 60م ثم يعتدل جنوبا بطول 280م ثم يعمل قليلا نحو
الشرق بطول 255م نهاية الحد
يبدأ من الشمال نحو الجنوب بطول 250م ثم يعمل نحو الجنوب
القربى بطول 440 نهاية الحد

شمالاً
جنوباً
شرقاً
غرباً

الأطوال

المساحة م² 780000
الاستخدام زراعي
الحي جنوب الضلعفه
شيك الدخول 200,000 ريال
رقم طلب التنفيذ 403094600047117

النوع ارض زراعية
رقم الصك 360001520350
رقم المخطط -
رقم القطعة بدون

معلومات إضافية

موقع العقار

الرفع المساحي



10:00 مساءً

21 مايو 2026
الخميس

تفلق المزايدة
على العقار

19

وصف العقار

فيلا عظم بواجهة غربية في مدينة عنيزة حي الصفراء بمساحة : 225م تتكون من : دور الأرضي يحتوي (مجلس - (صالة - مطبخ -
مستودع - غرفة - 3 دورات مياه
(لدور الأول يحتوي على 4 غرف -3 دورات مياه)

شمالاً
جنوباً
شرقاً
غرباً

قطعة ارض رقم 855
قطعة الأرض رقم 857 ب
جزء من قطعة الأرض رقم 856
ميدان

الحدود

المساحة م²
الاستخدام
الحي

225م
سكني
المروج

النوع
رقم الصك
رقم المخطط
رقم القطعة

فيلا عظم
761504005760
942 \ ق
أ857

شمالاً
جنوباً
شرقاً
غرباً

اثنين و عشرون متر و خمسون سنتيمتر
اثنين و عشرون متر و خمسون سنتيمتر
عشره متر
عشره متر

الأطوال

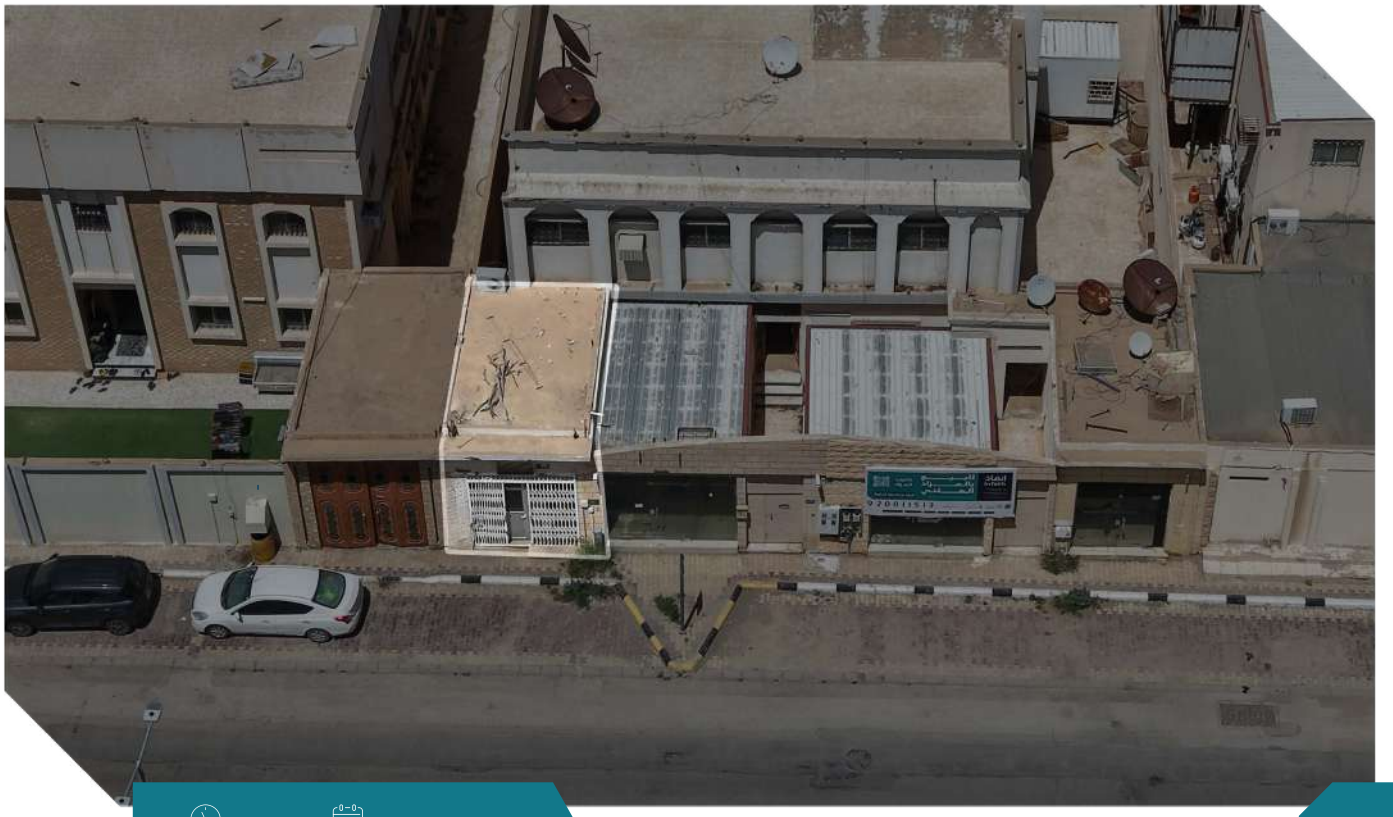
شيك الدخول
رقم طلب التنفيذ

10,000 ريال
402014700755687

معلومات إضافية

موقع العقار

الرفع المساحي



10:10 مساءً

21 مايو 2026
الخميس

تفلق المزايمة
على العقار

20

وصف العقار

محل تجاري في مدينة الرس حي المطار بمساحة : 24.6م.

القطعة رقم 2\124	شمالاً	الحدود	24.6م	المساحة م ²	محل	النوع
جزء من القطعة رقم 1\124	جنوباً		سكني - تجاري	الاستخدام	360699001129	رقم الصك
جزء من القطعة رقم 1\124	شرقاً		المطار	الحي	38 \ ق	رقم المخطط
شارع عرض 30 م	غرباً		2000 ريال	شيك الدخول	3 \ 124	رقم القطعة
6م	شمالاً	الأطوال	403094700069446	رقم طلب التنفيذ		
6م	جنوباً					
4,10م	شرقاً					
4,10م	غرباً					

معلومات إضافية

موقع العقار



21

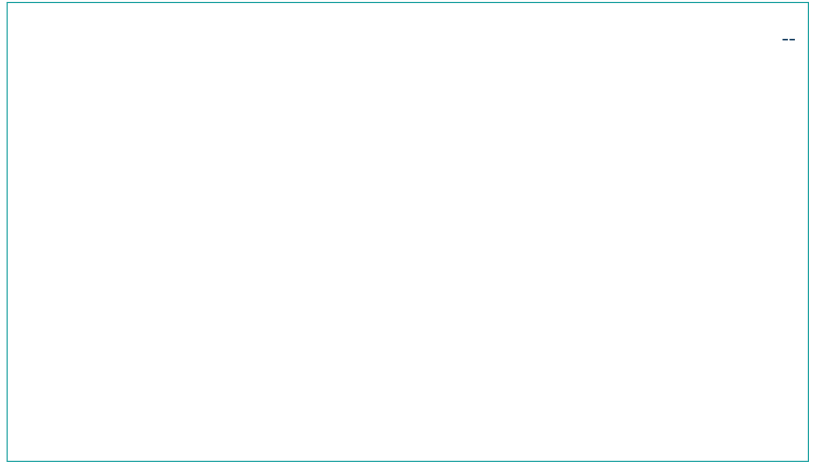
وصف العقار

محل تجاري في مدينة الرس حي المطار بمساحة : 21.6م.

جزء من القطعة رقم 122	شمالاً	الحدود	21.6م	المساحة م ²	محل	النوع
القطعة رقم 3 \ 124	جنوباً		سكني - تجاري	الاستخدام	360664005301	رقم الصك
جزء من القطعة رقم 1 \ 124	شرقاً		المطار	الحي	38 \ ق	رقم المخطط
شارع عرض 30م	غرباً		2000 ريال	شيك الدخول	3 \ 124	رقم القطعة
6م	شمالاً	الأطوال	403094700069446	رقم طلب التنفيذ		
6م	جنوباً					
3,60م	شرقاً					
3,60م	غرباً					

معلومات إضافية

موقع العقار



شروط الدخول بالمزاد

- التسجيل في منصة المزاد الإلكتروني.
- سداد مبلغ المشاركة بالقيمة المحددة لكل أصل عن طريق منصة المزاد الإلكتروني ويعتبر المبلغ جزءًا من الثمن لمن يرسو عليه المزاد ولا يحق له استرداد، وفي حالة رسو المزاد يتم سداد بقية المبلغ فور صدور فاتورة السداد وذلك خلال مدة التحصيل المعتمدة.
- عند رسو المزاد على المشتري، يتم سداد المبلغ شاملاً قيمة السعي فوراً، وفي حال تعذر السداد خلال ثلاثة أيام عمل من تاريخ صدور محضر الترسية فيعيد البيع على حساب المشتري المتخلف عن السداد، ويتحمل المشتري المتخلف تكاليف إعادة البيع على حسابه وللمركز الحق في تمديد الفترة من ثلاثة ايام الى عشرة ايام إذا دعت الحاجة.
- المعاينة للأصل خلال فترة الإعلان.
- يسقط خيار المجلس حال رسو المزاد.
- يلتزم من يرسو عليه المزاد بسداد مبلغ السعي ٢,٥% من ثمن البيع شاملاً لضريبة القيمة المضافة
- يلتزم المشتري بسداد ضريبة التصرفات العقارية بقيمة ٥% من ثمن البيع وذلك خلال فترة التحصيل المحددة اعلا.
- تم الإعلان بناءً على البيانات والمواصفات الواردة في وثيقة العقار ولا يتحمل المركز أدنى مسؤولية عن أي اختلاف في العقار على أرض الواقع عما هو مدون في الوثيقة.
- يتم البيع والإفراغ وفقاً لقواعد مركز الإسناد والتصفية « إنفاذ ».

خطوات المشاركة في المزاد الإلكتروني

3



سداد قيمة المشاركة في
المزاد (قابلة للإسترداد)

2



إستعراض المزايدات

1



تسجيل الدخول في
المنصة الإلكترونية

5



الفوز بالمزاد

4



إختيار مزاد (رواد القصيم)
والدخول للمشاركة



امسح للدخول على
المنصة الإلكترونية



شركة رواد المقاييس العقارية
Ruwad Real Estate Company

يقام المزاد

منصة الدال للمزادات



الى يوم الخميس

21 مايو 2026
الساعة 10:20 مساءً



من يوم الثلاثاء

19 مايو 2026
الساعة 11:00 صباحاً



للتواصل والاستفسار

☎ 055 748 8270

☎ 056 192 2699