

مزاد
بشائر تبوك



إنفاذ
Infath

مركز الإسناد والتصفية - إنفاذ

مركز الإسناد والتصفية " إنفاذ " مركز حكومي يختص بالإشراف على أعمال التصفية والبيع للأصول الثابتة والمنقولة والتي تُسند إليه من قبل الجهات القضائية والحكومية كتصفية الشركات والشركات والصناديق والمساهمات وذلك من خلال إسنادها الي الجهات المتخصصة فنيًا والإشراف علي أعمالها , للإسهام في تسريع عملية استيفاء الحقوق

920000100



www.infath.gov.sa



infath_sa
infathauctions





شركة متخصصة بإقامة المزادات ونسعى على أن تكون المزادات صناعة ومنتطلع أن تكون بإحترافية وتميز وتتصف بالشفافية والموثوقية لكي نساهم في ازدهار مملكتنا الحبيبة وفق رؤية المملكة العربية السعودية 2030 كما نسعى دوماً لنكون الشركة الرائدة في مجالها لمواكبة التطورات المتزايدة والمتسارعة في المجال العقاري



0531258000
0552736999



@mzaedhcom

مزاد بشائر تبوك

تعلن شركة مزايمة الدولية عن البيع بالمزاد العلني
وبإشراف من مركز الإسناد والتصفية "إنفاذ" وبقرار من
محكمة التنفيذ

بداية المزاد

الثلاثاء 31 مارس 2026



10:00 صباحًا



نهاية المزاد

الخميس 2 أبريل 2026



5:10 م إلى 6:00 م



عبر منصة
الدال للمزادات



بيان العقارات

شيك الدخول	رقم الصك	رقم القطعة	رقم المخطط	المساحة م ²	الحي	المدينة	نوع العقار
5000	760651003154	1 / 176	ت / ت / 612	2م153.01	البلدة القديمة	تبوك	بيت شعبي
50,000	260678005254	213	ت / 27 / 5	2م750	الفيصلية الجنوبية	تبوك	عمارة
15,000	960680000936	-	-	2م300	غرب تبوك	تبوك	فيلا
100,000	260678000727	2676	11	2م50,000	مخطط رقم 3 شمال طريق المدينة المنورة	تبوك	أرض زراعية
100,000	960655001153	2719	10	2م50,000	مخطط رقم 3 شمال طريق المدينة المنورة	تبوك	أرض زراعية
20,000	760637001683	ت / 27 / 5	4ج	2م620.50	الفيصلية الجنوبية	تبوك	عمارة

01

02

03

04

05

06



01

05:10م

2026 / 4 / 2م

تفلق المزايذة
على العقار

وصف العقار

العقار عبارة عن بيت شعبي دورين . الدور الأرضي مكون من : 2 محل تجاري , شقة خلفية مكونة من : 3 غرف ,دورة مياه ومطبخ , صالة . الدور الاول مكون من : 3 غرف , صالة صغيرة , دورة مياه . بواجهة شرقية بإجمالي عدد شقتين ومحلين

النوع	بيت شعبي	المساحة م ²	2م153.01	الحدود	شمالاً	قطعة رقم 175
رقم الصك	760651003154	الاستخدام	سكني تجاري	جنوباً	الجزء المتبقي من قطعة رقم 176	
رقم المخطط	ت/ت/612	الحي	البلدة القديمة	شرقاً	شارع عرض 18 متر	
رقم القطعة	1 / 176	شيك الدخول	5000	غرباً	قطعة رقم 178	

رقم طلب التنفيذ 403094700064190

معلومات إضافية

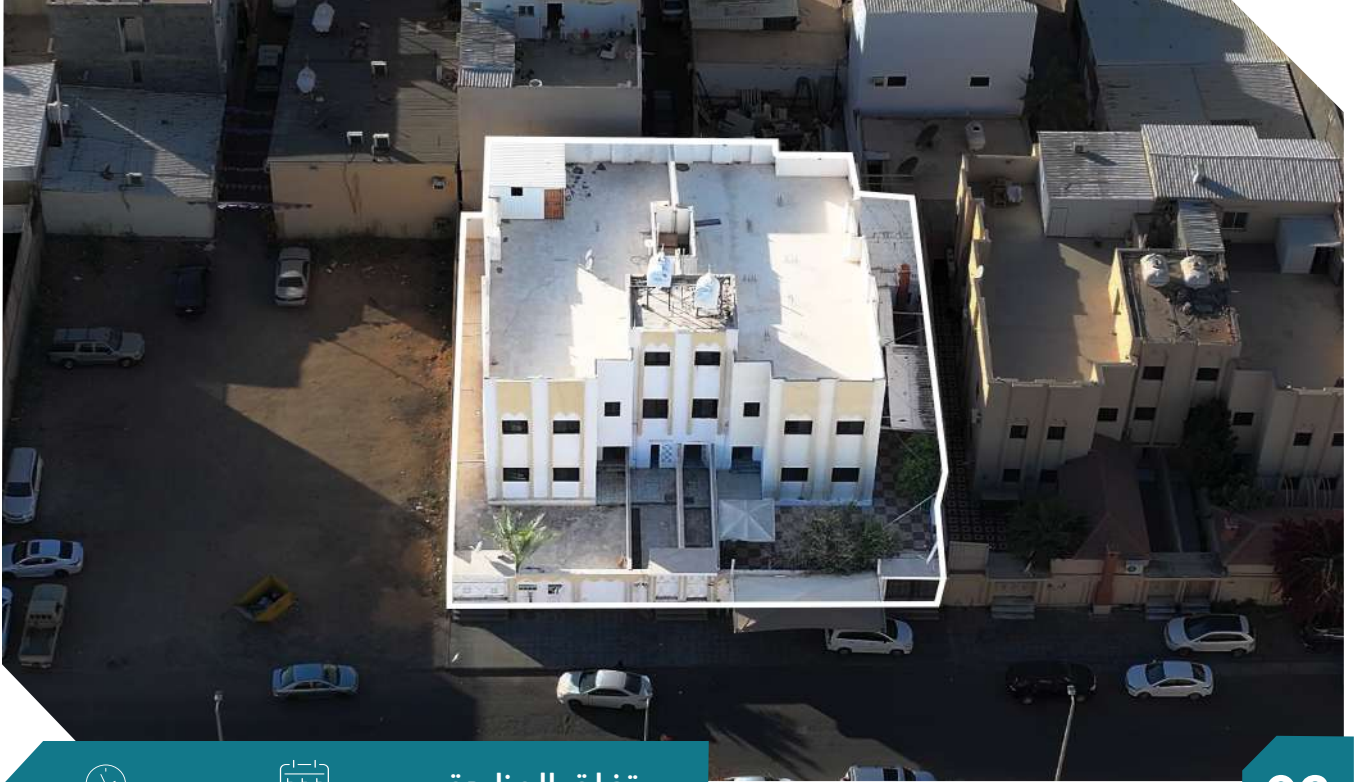
- قطعة الأرض غير مفرزة علي مستكشف بلدي
- توجد اختلافات بين الصك والطبيعة في البيانات المساحيه للعقار
وهي مبيئة في الرفع المساحي المرفق

الرفع المساحي

للوصول لموقع العقار

صور إضافية

إنفاذ
Infath



02

تفلق المزايدة على العقار

05:20 م

2026 / 4 / 2 م

وصف العقار

عمارة مكونة من دورين بواجهة جنوبية ، الدور الارضي والاول كل دور مكون من شقتين كل شقة مكونة من 4 غرف وصالة ومطبخ ودورتين مياه

النوع	رقم الصك	رقم المخطط	رقم القطعة
عمارة	260678005254	27 / 5 ت	213
المساحة م ²	2م750	الاستخدام	سكني
الحدود	شمالاً جنوباً شرقاً غرباً	الحي	الفيطلية الجنوبية
الأطوال	25م 25م 30م 30م	شيك الدخول	50,000

رقم طلب التنفيذ 403094700064190

معلومات إضافية

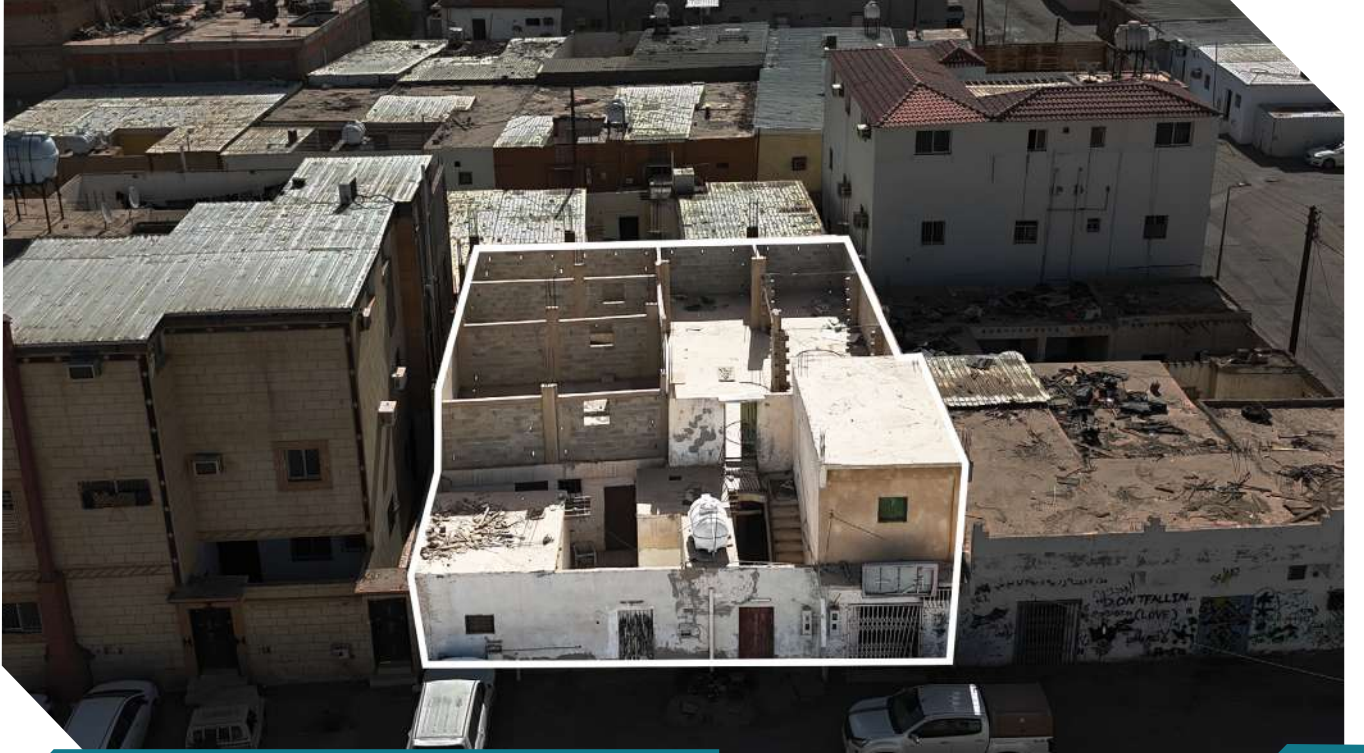
- صندوق خدمات الهاتف خارج حدود العقار - في الجهة الجنوبية الشرقية
- الحد الشمالي في الصك القطعة رقم 201 وفي مستكشف بلدي قطعة رقم 208...مستكشف التقرير المساحي قطعة رقم 208
- الحد الجنوبي في الصك والطبيعة شارع عرض 16 م والمستكشفات شارع عرض 30 م

الرفع المساحي

للوصول لموقع العقار

صور إضافية





03

تفلق المزايدة على العقار

05:30م

2026 / 4 / 2م

وصف العقار

العقار عبارة عن فيلا سكنية تقع على طريق بعرض 15 م بالقرب من المرافق التسويقية العامة والتجارية تتكون من الدور الأرضي 3 غرف وصاله سقف خرساني وغرفة ومطبخ سقف شعبي ملحق 3 : غرفه سقف شعبي ملحق ارضي 1 : محل وغرفه ملحق ارضي 2 : غرفه سقف خرساني ودورة مياه ملحق 3 : غرفه سقف شعبي

النوع	رقم الصك	رقم المخطط	رقم القطعة
فيلا	960680000936	-	-
المساحة م ²	2300م ²	سكني	شيك الدخول
الاستخدام	الحبي	غرب تبوك	15,000

رقم طلب التنفيذ 403094600036745

شمالاً شارع عرض 15 متر
جنوباً ملك الغير
شرقاً ملك الغير
غرباً ملك الغير

الحدود

شمالاً 15م
جنوباً 15م
شرقاً 20م
غرباً 20م

الأطوال

معلومات إضافية

- توجد اختلافات بين الصك والطبيعة في البيانات المساحيه للعقار وهي مبينة في الرفع المساحي المرفق
- استخدام العقار حسب منطوق الصك سكني - وحسب المستكشف الجغرافي استعمال مختلط وحسب القرار المساحي سكني
- يوجد تشققات وتقشرات بالعقار وبجاجة الى ترميم

الرفع المساحي

للوصول لموقع العقار

صور إضافية





04

تغلق المزايدة على العقار

05:40م

2026 / 4 / 2م

وصف العقار

العقار عبارة عن أرض زراعية بواجهة شمالية بموقع قريب للمناطق والمخططات السكنية الواعدة والشاليهات السياحية تقع على شارع عرض 30 م

النوع	رقم الصك	رقم المخطط	رقم القطعة
أرض زراعية	260678000727	11	2676
المساحة م ²	250,000م ²	الاستخدام	الحي
الحدود	مخطط رقم 3 شمال طريق المدينة المنورة	شيك الدخول	100,000

رقم طلب التنفيذ 403094600039152

الأطوال	الحدود
شمالاً 200م	شمالاً شارع عرض 30 متر
جنوباً 200م	جنوباً قطعة رقم 2719
شرقاً 250م	شرقاً قطعة رقم 2675
غرباً 250م	غرباً قطعة رقم 2677

معلومات إضافية

مكونات العقار

- العقار عبارة عن أرض زراعية مقام عليها 3 مستودعات، مستودع مستقل له غرفتان، وله ميزان فيه ثلاثة مكاتب ودورة مياه، ومستودعان بجوار بعضهما أحدهما له ميزان
- الورشة 1: 4 غرف ومطبخ ودورتا مياه
- الورشة 2: غرفه ومطبخ ودورة مياه بسقف شينكو
- سكن عمال 1: 5 غرف و3 مطابخ و3 دورات مياه
- سكن عمال 2: غرفة ومطبخ ودورة مياه وغرفة كرفان
- يوجد مكتب خارجي وعدد 3 شاليهات، كل شالية يحتوي على 3 غرف وصالة ومسبح ومطبخ ودورة مياه

ملاحظات العقار

- تمديدات أسلاك الكهرباء في هذا العقار مسحوبة أو منزوعة
- جزء من المباني غير مكتمل التشطيب والإنشاء ويتطلب أعمال صيانة وترميم
- بعض مباني العقار بسقف شينكو
- يوجد مباني مشتركة مع الجار الشرقي بحسب الرفع المساحي المرفق

الرفع المساحي

للوصول لموقع العقار

صور إضافية



إنفاذ
Infath



05

تغلق المزايدة
على العقار

05:50 م

2026 / 4 / 2 م

وصف العقار

العقار عبارة عن أرض زراعية بواجهة جنوبية بموقع قريب للمناطق والمخططات السكنية الواعدة والشاليهات السياحية تقع على شارع عرض 30 م

النوع	رقم الصك	رقم المخطط	رقم القطعة
أرض زراعية	960655001153	10	2719
المساحة م ²	2م50,000	الاستخدام	الحي
الحدود	زراعي	مخطط رقم 3 شمال طريق المدينة المنورة	شيك الدخول
	100,000		رقم طلب التنفيذ 403094600039152

شمالاً
جنوباً
شرقاً
غرباً

شمالاً
جنوباً
شرقاً
غرباً

200 م

200 م

250 م

250 م

معلومات إضافية

مكونات العقار

- أرض زراعية مقام عليها استراحات ومطبخ صغير بسقف شينكو
- يوجد 5 استراحات مكونة من غرفه ومطبخ ودورة مياه وحوش خلفي
- يوجد 14 استراحة مكونة من غرفتين ومطبخ ودورة مياه وحوش خلفي
- يوجد استراحة مكونة من 3 غرف ومطبخ ودورة مياه
- يوجد غرفة مستخدمة كمطبخ

ملاحظات العقار

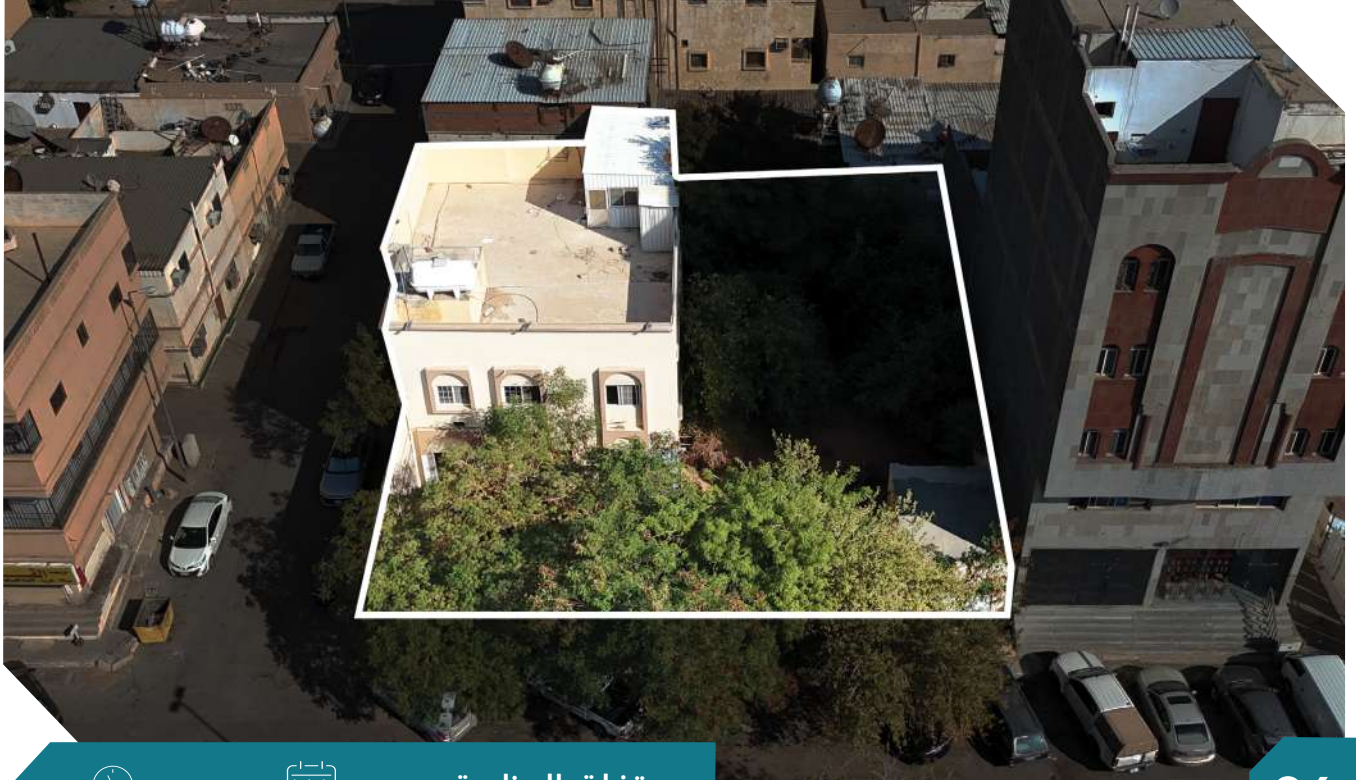
- يوجد مباني مشتركة مع الجار الشرقي
- العقارات تحتاج الي ترميم
- تمديدات أسلاك الكهرباء في هذا العقار مسحوبة او منزوعة

الرفع المساحي

للوصول لموقع العقار

صور إضافيه





06

تغلق المزايدة على العقار

06:00 م

2026 / 4 / 2 م

وصف العقار

العقار عبارة عن عمارة سكنية تجارية دورين بموقع تجاري مميز تقع على طريقين طريق الأمير محمد بن عبدالعزيز بعرض 30 م وطريق عرض 15 م بالقرب من المرافق التسويقية العامة والترفيهية ويقابلها مرافق تعليمية نموذجية

النوع	عمارة	رقم الصك	760637001683
رقم المخطط	4 ج	رقم القطعة	27 / 5 ت
المساحة م ²	2م620.50	الاستخدام	سكني تجاري
الحي	الفصلية الجنوبية	شيك الدخول	20,000
رقم طلب التنفيذ	403094700048806	الحدود	شمالاً شارع عرض 15 متر جنوباً قطعة رقم 4 ب و 4 د شرقاً قطعة رقم 4 د غرباً شارع عرض 30 متر

الأطوال	شمالاً 22 م
جنوباً 25 م	شرقاً 25 م
غرباً 26.24 م	

معلومات إضافية

- توجد اختلافات بين الصك والطبيعة في البيانات المساحية للعقار وهي مبينة في الرفع المساحي المرفق
- استخدام العقار حسب منطوق الصك غير محدد وبالرفع المساحي استخدام العقار سكني وتجاري
- يوجد صناديق خدمات في الجهة الشمالية خارج حدود العقار

ملاحظات العقار

- الدور الارضي مكون من: 4 غرف وصالة ومطبخ و 2 دورة مياه وغرفة غسل و2 حوش ومحل صغير مغلق بالكامل
- الدور الاول مكون من: 4 غرف و صاله و مطبخ و 3 دورات مياه وسطح يوجد به غرفة ودورة مياه شينكو

الرفع المساحي

للوصول لموقع العقار

صور إضافية



إنفاذ
Infath

شروط الدخول بالمزاد

- التسجيل في منصة المزاد الإلكتروني.
- سداد مبلغ المشاركة بالقيمة المحددة لكل أصل عن طريق منصة المزاد الإلكتروني ويعتبر المبلغ جزءًا من الثمن لمن يرسو عليه المزاد ولا يحق له استرداده، وفي حالة رسو المزاد يتم سداد بقية المبلغ فور صدور فاتورة السداد وذلك خلال مدة التحصيل المعتمدة.
- عند رسو المزاد على المشتري، يتم سداد المبلغ شاملًا قيمة السعي فورًا، وفي حال تعذر السداد خلال ثلاثة أيام عمل من تاريخ صدور محضر الترسية فيعاد البيع على حساب المشتري المتخلف عن السداد، ويتحمل المشتري المتخلف تكاليف إعادة البيع على حسابه وللمركز الحق في تمديد الفترة من ثلاثة أيام إلى عشرة أيام إذا دعت الحاجة.
- المعاينة للأصل خلال فترة الإعلان.
- يسقط خيار المجلس حال رسو المزاد.
- يلتزم من يرسو عليه المزاد بسداد مبلغ السعي 2.5% من ثمن البيع شاملًا لضريبة القيمة المضافة.
- يلتزم المشتري بسداد ضريبة التصرفات العقارية بقيمة 5% من ثمن البيع وذلك خلال فترة التحصيل المحددة أعلاه.
- تم الإعلان بناءً على البيانات والمواصفات الواردة في وثيقة العقار ولا يتحمل المركز أدنى مسؤولية عن أي اختلاف في العقار على أرض الواقع عما هو مدون في الوثيقة.
- يتم البيع والإفراغ وفقًا لقواعد مركز الإسناد والتصفية «إنفاذ».

خطوات المشاركة في المزاد الإلكتروني

3



سداد قيمة المشاركة في
المزاد (قابلة للإسترداد)

2



إستعراض المزادات

1



تسجيل الدخول في موقع
المدال للمزادات

5



الفوز بالمزاد

4



إختيار مزاد (بشائرتبوك)
والدخول للمشاركة



المدال
Aldal

إنفاذ
Infath



شركة مزاد الدولية

يقام المزاد



يبدأ المزاد من الساعة 10:00 صباحاً
وينتهي من الساعة 5:10م إلي 6:00م



منصة الدال للمزادات



يبدأ المزاد يوم الثلاثاء الموافق 31 مارس 2026م
وينتهي يوم الخميس الموافق 2 أبريل 2026م

للتواصل والاستفسار

055 273 6999 

053 125 8000 

