

مزاد
محايل عسيير



إنفاذ Infath

مركز الإسناد والتصفية - إنفاذ

مركز الإسناد والتصفية «إنفاذ»، مركز حكومي؛ يختص بالإشراف على أعمال التصفية والبيع للأصول الثابتة والمنقولة والتي تُسند إليه من قبل الجهات القضائية والحكومية كتصفية الشركات والشركات والصناديق والمساهمات، وذلك من خلال إسنادها إلى الجهات المتخصصة فنيًا والإشراف على أعمالها؛ للإسهام في تسريع عملية استيفاء الحقوق.

920000100



www.infath.gov.sa



infath_sa
infathauctions



تفاعل

شركة تفاعل العقارية

تتخصص الشركة في تنظيم وإدارة المزادات العلنية والإلكترونية وجميع الخدمات اللازمة التي تسهم في نجاح عملية بيع العقارات ومشاريع تصفية الأصول عبر فريق عمل متكامل يتسم بالتميز والإبداع والفهم الواسع بمتطلبات السوق الحالية والمستقبلية.

0565557776  www.tafaul.com.sa  Tafaul_re 

مزاد محايل عسير



تعلن شركة تفاعل العقارية عن البيع بالمزاد العلني الإلكتروني وبإشراف من مركز الإسناد و التصفية "إنفاذ" وبقرار من محكمة التنفيذ .

بداية المزاد

الثلاثاء 31 مارس 2026
الساعة 10:00 صباحاً



نهاية المزاد

الخميس 02 ابريل 2026
الساعة 05:00 - 06:40 مساءً



منصة الدال للمزادات



بيان العقارات

شيك الدخول	رقم الصك	رقم القطعة	رقم المخطط	المساحة م ²	الحي	المدينة	نوع العقار
70,000	373502003057 373502003052	25+24	8/ع/1433/235	1,033,5	معمل الحريقة الموقع الثاني	محايل عسير	عمارة سكنية
10,000	373501006059	-	-	400	بني مالك	محايل عسير	فيلا
15,000	973501001932	173	8/ع/1417/84	735	السلامة	محايل عسير	أرض سكنية
15,000	273504004590	347	8/ع/1417/84	700	السلامة	محايل عسير	أرض سكنية
20,000	373505000720	1083	8/ع/1417/84	800	السلامة	محايل عسير	أرض سكنية
15,000	873503000316	6	8/ع/1417/84	700	السلامة	محايل عسير	أرض سكنية
15,000	573504004589	481	8/ع/1417/84	700	السلامة	محايل عسير	أرض سكنية
15,000	973502000277	7	8/ع/1417/84	700	السلامة	محايل عسير	أرض سكنية
15,000	373504004591	345	8/ع/1417/84	700	السلامة	محايل عسير	أرض سكنية
15,000	473504004585	363	8/ع/1417/84	775	السلامة	محايل عسير	أرض سكنية
15,000	373505000724	3	8/ع/1417/84	700	السلامة	محايل عسير	أرض سكنية

01

02

03

04

05

06

07

08

09

10

11

01

تفلق المزايذة
على العقار

05:00 مساءً

2026-04-02

وصف العقار

عمارة سكنية

النوع	عمارة سكنية	المساحة م ²	1,033,5	الحدود	شمالاً شارع عرض 12 م جنوباً ملك للغير مخطط معتمد 8/ع/1429/97 شرقاً شارع عرض 6م غرباً قطعة رقم 23
رقم الصك	373502003057 373502003052	الاستخدام	سكني	الأنطوال	شمالاً (38.70+3.95)م جنوباً 41.20م
رقم المخطط	8/ع/1433/235	الحي	معمل الحريقة الموقع الثاني	الرفق المساحي	شرقاً 22.10م غرباً 25م
رقم القطعة	25+24	شيك الدخول	70,000	صور إضافية	
		رقم طلب التنفيذ	402014300720227	أضف هنا للوصول للموقع	

معلومات إضافية

العقار عبارة عن عمارة سكنية تجارية 3 ادوار + 3 ملاحق ارضية.

الدور الأرضي ينقسم الي جزئين امامي و خلفي:

الجزء الأمامي مكون من : 5 فتحات تجارية (4 محلات).

الجزء الخلفي ينقسم الي 4 شقق مقسم كالآتي :

2 شقة (صالة - 3 غرف - 2 دورة مياه - مطبخ) .

2 شقة (2 غرفة - 2 دورة مياه - مطبخ) .

الدور الأول والثاني كل دور مكون من 4 شقق نفس المكونات

كل شقة مكونة من : صالة - 3 غرف - 2 دورات مياه - مطبخ.

الملحق الأرضي الشمالي مكون من : غرفة حارس.

الملحق الأرضي الشمالي الغربي مكون من : غرفة كهرباء.

الملحق الأرضي الغربي مكون من : دورة مياه.

-يوجد غرفه كهرباء داخل حدود الرض جهه الشمال

- يوجد تشققات وتتشربات بجدران العقار وأثار رطوبة بالسقف

- يوجد مصعد معطل بالعقار و تعذر فتحه و تصويره من الداخل .

- يوجد درج معدني خلفي للعقار

توجد اختلافات بين الصك والطبيعة في البيانات المساحية للعقار وهي مبينة في الرفق المساحي المرفق.

تفاعل

شركة تفاعل العقارية
Taufai Real Estate Companyإنفاذ
Infath

02

05:10 مساءً

2026-04-02

تفلق المزايدة
على العقار

وصف العقار

فيلا

ارض محاطه بسور	شمالاً	400	المساحة م ²	فيلا	النوع
شارع عرض 10م	جنوباً	سكني	الاستخدام	373501006059	رقم الصك
أرض مسورة	شرقاً	بني مالك	الحي	-	رقم المخطط
شارع وبرحه عرض 2م	غرباً	10,000	شيك الدخول	-	رقم القطعة
			رقم طلب التنفيذ		

403094700062713

معلومات إضافية

فيلا مكونة من دور وتحتوي على 6 غرف وصالة ومطبخ و 3دورات مياه بواجهة جنوبية وغربية .
يوجد منقولات عبارة عن اثاث .
توجد اختلافات بين الصك والطبيعة في البيانات المساحية للعقار وهي مبينة في الرفع المساحي المرفق.

شمالاً 20م شرقاً 20م
جنوباً 20م غرباً 20م

الأطوال

الرفع المساحي

صور إضافية

أضغط هنا للوصول للموقع

03



🕒 05:20 مساءً

📅 2026-04-02

تفلق المزايذة
على العقار

وصف العقار

أرض سكنية

معر مشاه عرض 8م	شمالاً	الحدود	735	المساحة م ²	أرض سكنية	النوع
شارع عرض 30م	جنوباً		سكني	الاستخدام	973501001932	رقم الصك
قطعة رقم 174	شرقاً		السلامة	الحي	8/ع/1417/84	رقم المخطط
قطعة رقم 172	غرباً		15,000	شيك الدخول	173	رقم القطعة
				رقم طلب التنفيذ		

403094700061299

شمالاً 22 م
جنوباً 20 م
شرقاً 35 م
غرباً 35 م

الأطوال

معلومات إضافية

-توجد اختلافات بين الصك والطبيعة في البيانات المساحية للعقار وهي مبينة في الرفع المساحي المرفق.

الرفع المساحي

صور إضافية

أضغط هنا للوصول للموقع

04

05:30 مساءً

2026-04-02

تفلق المزايذة
على العقار

وصف العقار

أرض سكنية

شارع عرض 30م	شمالاً	700	المساحة م ²	أرض سكنية	النوع
قطعة رقم 348	جنوباً	سكني	الاستخدام	273504004590	رقم الصك
قطعة رقم 349	شرقاً	السلامة	الحي	8/ع/1417/84	رقم المخطط
قطعة رقم 345	غرباً	15,000	شيك الدخول	347	رقم القطعة
			رقم طلب التنفيذ	403094700061299	

الحدود

الأطوال

شمالاً 20 م شرقاً 35م
جنوباً 20 م غرباً 35م

معلومات إضافية

توجد اختلافات بين الصك والطبيعة في البيانات المساحية للعقار وهي مبينة في الرفع المساحي المرفق

الرفع المساحي

صور إضافية

أضف هنا للوصول للموقع



05

وصف العقار

أرض سكنية

النوع	أرض سكنية	المساحة م ²	800	شمالاً	القطعة رقم 1082
رقم الصك	373505000720	الاستخدام	سكني	جنوباً	القطعة رقم 1084
رقم المخطط	8/ع/1417/84	الحي	السلامة	شرقاً	شارع عرض 40م مع طريق خدمه
رقم القطعة	1083	شيك الدخول	20,000	غرباً	ممر مشاه عرض 8م
		رقم طلب التنفيذ	403094700061299		

معلومات إضافية

توجد اختلافات بين الصك والطبيعة في البيانات المساحية للعقار وهي مبينة في الرفع المساحي المرفق

الأطوال

شمالاً 40م
جنوباً 40م
شرقاً 20م
غرباً 20م

الرفع المساحي

صور إضافية

أضف هنا للوصول للموقع

06

05:50 مساءً

2026-04-02

تفلق المزايذة
على العقار

وصف العقار

أرض سكنية

النوع	أرض سكنية	المساحة م ²	700	الحدود	شمالاً جنوباً شرقاً غرباً
رقم الصك	873503000316	الاستخدام	سكني	الأنطوال	شمالاً 20 م جنوباً 20 م شرقاً 35 م غرباً 35 م
رقم المخطط	8/ع/1417/84	الحي	السلامة	الرفع المساحي	
رقم القطعة	6	شيك الدخول	15,000	صور إضافية	
		رقم طلب التنفيذ	403094700061299	أضبط هنا للوصول للموقع	

معلومات إضافية

- توجد اختلافات بين الصك والطبيعة في البيانات المساحية للعقار وهي مبينة في الرفع المساحي المرفق.

الرفع المساحي

صور إضافية

أضبط هنا للوصول للموقع



06:00 مساءً

2026-04-02

تفلق المزايدة
على العقار

وصف العقار

أرض سكنية

النوع	أرض سكنية	المساحة م ²	700	شمالاً	القطعة رقم 479
رقم الصك	573504004589	الاستخدام	سكني	جنوباً	القطعة رقم 483
رقم المخطط	8/ع/1417/84	الحي	السلامة	شرقاً	شارع عرض 15م
رقم القطعة	481	شيك الدخول	15,000	غرباً	القطعة رقم 480
رقم طلب التنفيذ 403094700061299					

الحدود

الأطوال

شمالاً 35 م شرقاً 20 م
جنوباً 35 م غرباً 20 م

معلومات إضافية

- توجد اختلافات بين الصك والطبيعة في البيانات المساحية للعقار وهي مبنية في الرفع المساحي المرفق

الرفع المساحي

صور إضافية

أضغط هنا للوصول للموقع



08

🕒 06:10 مساءً

📅 2026-04-02

تفلق المزايدة
على العقار

وصف العقار

أرض سكنية

النوع	أرض سكنية	المساحة م ²	700	شمالاً	شارع عرض 40م مع طريق خدمه
رقم الصك	973502000277	الاستخدام	سكني	جنوباً	ممر مشاه عرض 8م
رقم المخطط	8/ع/1417/84	الحي	السلامة	شرقاً	قطعة رقم 8
رقم القطعة	7	شيك الدخول	15,000	غرباً	ممر مشاه عرض 8م
رقم طلب التنفيذ 403094700061299					

الحدود

الأطوال

شمالاً 20 م شرقاً 35 م
جنوباً 20 م غرباً 35 م

معلومات إضافية

- توجد اختلافات بين الصك والطبيعة في البيانات المساحية للعقار وهي مبنية في الرفع المساحي المرفق.

الرفع المساحي

صور إضافية

أضغط هنا للوصول للموقع

09

06:20 مساءً

2026-04-02

تغلق المزايمة
على العقار

وصف العقار

أرض سكنية مسورة

شمالاً جنوباً شرقاً غرباً	شمارع عرض 30م القطعة رقم 346 القطعة رقم 347 القطعة رقم 343	الحدود	700 سكني السلامة 15,000	المساحة م ² الاستخدام الحي شيك الدخول	أرض سكنية 373504004591 8/ع/1417/84 345	النوع رقم الصك رقم المخطط رقم القطعة
------------------------------------	---	--------	----------------------------------	---	---	---

رقم طلب التنفيذ 403094700061299

شمالاً 20 م
جنوباً 20 م
شرقاً 35 م
غرباً 35 م

الأطوال

معلومات إضافية

العقار عبارة عن أرض سكنية مسورة بسور بلك غير مسلح وبارتفاع عدد 2 - 3 بلكات فقط .
توجد اختلافات بين الصك والطبيعة في البيانات المساحية للعقار وهي مبينة في الرفع المساحي المرفق.

الرفع المساحي

صور إضافية

أضف هنا للوصول للموقع



10

🕒 06:30 مساءً

📅 2026-04-02

تفلق المزايدة
على العقار

وصف العقار

أرض سكنية

النوع	أرض سكنية	المساحة م ²	775	الحدود	شمالاً	القطعة رقم 362
رقم الصك	473504004585	الاستخدام	سكني	جنوباً	شارع عرض 40م مع طريق خدمه	
رقم المخطط	8/1417/84	الحي	السلامة	شرقاً	ممر مشاه عرض 6م	
رقم القطعة	363	شيك الدخول	15,000	غرباً	شارع عرض 20م	

رقم طلب التنفيذ 403094700061299

معلومات إضافية

يوجد على جزء من الرض مخلفات بناء
توجد اختلافات بين الصك والطبيعة في البيانات المساحية للعقار وهي مبينة في الرفع المساحي المرفق

الأطوال

شمالاً 30 م شرقاً 30 م
جنوباً 26 م غرباً 20 م ثم ينكسر
شمال غرب بطول 5م

الرفع المساحي

صور إضافية

أضغط هنا للوصول للموقع



06:40 مساءً

2026-04-02

تفلق المزايمة
على العقار

وصف العقار

أرض سكنية

شارع عرض 40م مع طريق خدمه	شمالاً	700	المساحة م ²	أرض سكنية	النوع
ممر مشاه عرض 8م	جنوباً	سكني	الاستخدام	373505000724	رقم الصك
القطعة رقم 4	شرقاً	السلامة	الحي	8/ع/1417/84	رقم المخطط
القطعة رقم 2	غرباً	15,000	شيك الدخول	3	رقم القطعة

رقم طلب التنفيذ 403094700061299

شمالاً 20 م شرقاً 35 م
جنوباً 20 م غرباً 35 م

الأطوال

معلومات إضافية

توجد اختلافات بين الصك والطبيعة في البيانات المساحية للعقار وهي مبينة في الرفع المساحي المرفق

الرفع المساحي

صور إضافية

أضغط هنا للوصول للموقع

شروط الدخول بالمزاد

- التسجيل في منصة المزاد الإلكتروني.
- سداد مبلغ المشاركة بالقيمة المحددة لكل أصل عن طريق منصة المزاد الإلكتروني ويعتبر المبلغ جزءًا من الثمن لمن يرسو عليه المزاد ولا يحق له استرداده، وفي حالة رسو المزاد يتم سداد بقية المبلغ فور صدور فاتورة السداد وذلك خلال مدة التحصيل المعتمدة .
- عند رسو المزاد على المشتري، يتم سداد المبلغ شاملًا قيمة السعي فورًا، وفي حال تعذر السداد خلال ثلاثة أيام عمل من تاريخ صدور محضر الترسية فيعاد البيع على حساب المشتري المتخلف عن السداد، ويتحمل المشتري المتخلف تكاليف إعادة البيع على حسابه وللمركز الحق في تمديد الفترة من ثلاثة أيام إلى عشرة أيام إذا دعت الحاجة.
- المعاينة للأصل خلال فترة الإعلان.
- يسقط خيار المجلس حال رسو المزاد.
- يلتزم من يرسو عليه المزاد بسداد مبلغ السعي 2.5% من ثمن البيع شاملًا لضريبة القيمة المضافة .
- يلتزم المشتري بسداد ضريبة التصرفات العقارية بقيمة 5% من ثمن البيع وذلك خلال فترة التحصيل المحددة أعلاه.
- تم الإعلان بناءً على البيانات والمواصفات الواردة في وثيقة العقار ولا يتحمل المركز أدنى مسؤولية عن أي اختلاف في العقار على أرض الواقع عما هو مدون في الوثيقة .
- يتم البيع والإفراغ وفقًا لقواعد مركز الإسناد والتصفية «إنفاذ».

خطوات المشاركة في المزاد الإلكتروني

1



تسجيل الدخول في
المنصة الإلكترونية

2



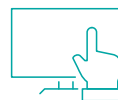
إستعراض المزادات

3



سداد قيمة المشاركة في
المزاد (قابلة للإسترداد)

4



إختيار مزاد (**محايل عسير**)
والدخول للمشاركة

5



الفوز بالمزاد



امسح للدخول على
المنصة الإلكترونية

تفاعل

شركة تفاعل العقارية
Taufal Real Estate Company

يقام المزاد



على منصة
الدال للمزادات



نهاية المزاد

الخميس 02 ابريل 2026
من الساعة 05:00 الى 06:40 مساءً



بداية المزاد

الثلاثاء 31 مارس 2026
الساعة 10:00 صباحاً

للتواصل والاستفسار

0555553747

0565557776