

مزاد
صروح مكة



14 يونيو 2026
16 يونيو 2026



شركة مراس المتحدة العقارية
MERAS UNITED REAL ESTATE

إنفاذ Infath

مركز الإسناد والتصفية - إنفاذ

مركز الإسناد والتصفية «إنفاذ»، مركز حكومي؛ يختص بالإشراف على أعمال التصفية والبيع للأصول الثابتة والمنقولة والتي تُسند إليه من قبل الجهات القضائية والحكومية كتصفية الشركات والشركات والصناديق والمساهمات، وذلك من خلال إسنادها إلى الجهات المتخصصة فنيًا والإشراف على أعمالها؛ للإسهام في تسريع عملية استيفاء الحقوق.

920000100



www.infath.gov.sa



infath_sa
infathauctions





شركة مراس المتحدة العقارية
MERAS UNITED REAL ESTATE

عملت شركة مراس المتحدة العقارية في المجال العقاري ، وقد اخذت على عاتقها إرساء مفهوم جديد ومتطور وشامل في هذا المجال ، مبنيُّ على أسس من الإبداع والابتكار ، واستخدام أحدث أدوات التسويق العقاري ، وتقديم أفضل مستويات الراحة والرضا لعملائها وهي تسخر بذلك خبرات فريق عملها الطويلة في هذا المجال ، وتقدم كافة ما يتعلق بخدمات العقارات من خلال مكاتبها في المنطقة الشرقية ومنطقة الجوف .

0538898814



meras.sale@gmail.com



meras_company



مزاد صروح مكة



تعلن شركة مراس المتحدة العقارية عن البيع بالمزاد العلني وبإشراف من مركز الإسناد والتصفية "إنفاذ" وبقرار من محكمة التنفيذ ، وبحكم من محكمة الأحوال الشخصية .

10:00 صباحاً - الساعة 5:00 إلى الساعة 6:40 مساءً



الأحد 14 - 16 يونيو 2026



منصة الدال للمزادات



بيان العقارات

نوع العقار	المدينة	الحي	المساحة م ²	رقم المخطط	رقم القطعة	رقم الصك	شيك الدخول
أرض	مكة المكرمة	غرب حي العزيزية	576	ج7/21/1	124	320106007986	100,000
أرض	مكة المكرمة	غرب حي العزيزية	576	ج7/21/1	126	720106007988	100,000
أرض	مكة المكرمة	غرب حي العزيزية	960	ج7/21/1	125	720106007987	500,000
أرض	مكة المكرمة	غرب حي العزيزية	960	ج7/21/1	127	320106007989	500,000
أرض	مكة المكرمة	غرب حي العزيزية	960	ج7/21/1	123	920106007985	500,000
أرض	مكة المكرمة	غرب حي العزيزية	576	7/21/1	122	720106007984	100,000
عمارتين سكنية تجارية	مكة المكرمة	العزيزية الضفة الغربية مخطط الراجحي والعبسي	750	ج/6/21/1	ر/24 ر/25	320110009793 220110009794	800,000
فندق	مكة المكرمة	بمطلة جياذ بنر الفسقال	544.61	-	-	220114012614	1,000,000
أرض خام	مكة المكرمة	حارة الباب الجديد	185972.1	-	-	960605005797	4,000,000
أرض تجارية	مكة المكرمة	الجامعة	768	أب/5/21/1	90/17	360684002483	500,000
صالة تجارية	مكة المكرمة	-	2095.4	-	بدون	820126013263	300,000

01

02

03

04

05

06

07

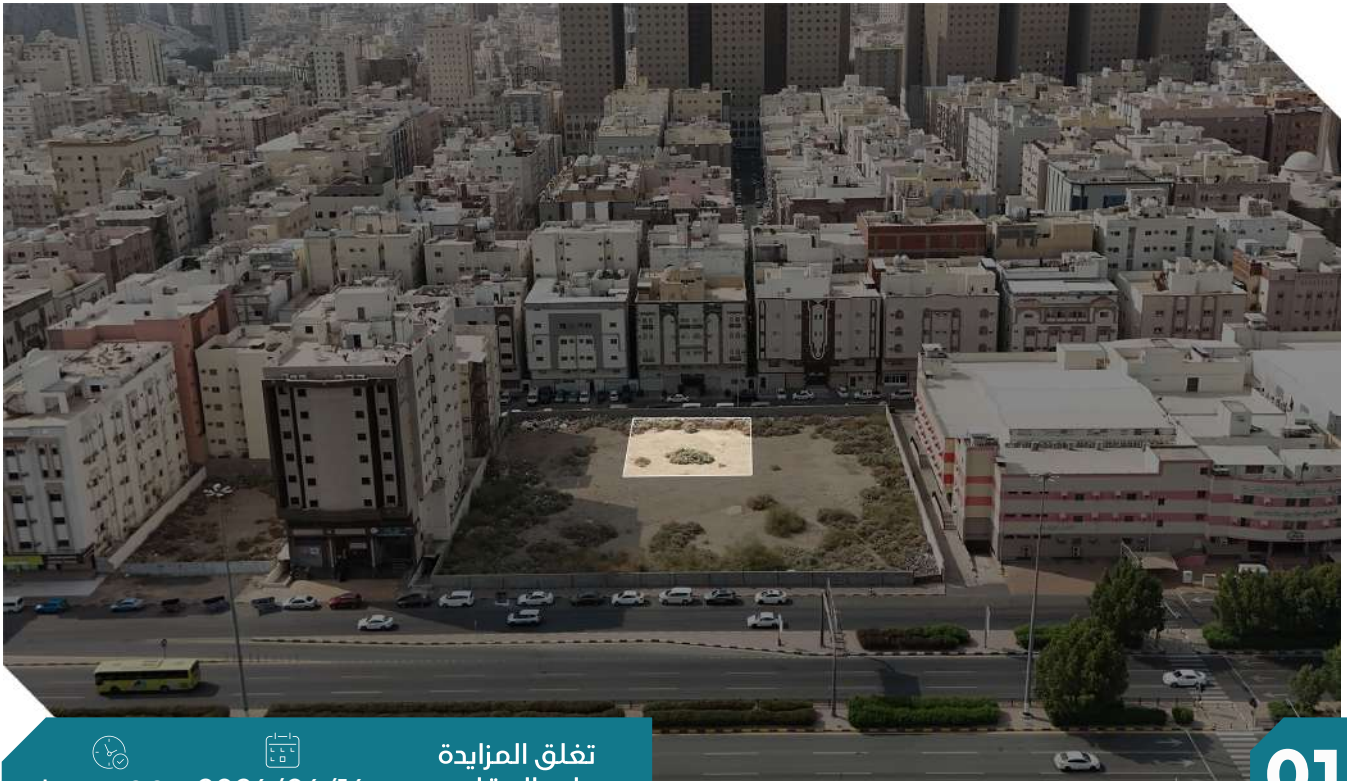
08

09

10

11





01

تغلق المزايمة
على العقار



2026/06/16



5:00 مساءً

وصف العقار

العقار عبارة عن أرض فضاء.

النوع	أرض	المساحة م ²	576	شمالاً	شارع عرض 12م
رقم الصك	320106007986	الاستخدام	سكني	جنوباً	قطعة رقم 125
رقم المخطط	7/21/1 ج	الحي	غرب حي العزيزية	شرقاً	قطعة رقم 122
رقم القطعة	124	شيك الدخول	100,000	غرباً	قطعة رقم 126
		رقم طلب التنفيذ	403094700068175		

الحدود

الأطوال

24	شمالاً
24	جنوباً
24	شرقاً
24	غرباً

الرفع المساحي

صور إضافية

أضغط هنا للوصول للرابط

معلومات إضافية

- توجد اختلافات بين الصك والطبيعة في البيانات المساحية للعقار وهي مبينة في الرفع المساحي المرفق.
- الأرض مسورة بسور واحد مع القطع المجاورة.



شركة مرسا المتحدة العقارية
MERAS UNITED REAL ESTATE

إنفاذ
Infath



02

تفلق المزايدة
على العقار

2026/06/16

5:10 مساءً

وصف العقار

العقار عبارة عن أرض فضاء.

النوع	أرض	المساحة م ²	576	شمالاً	شارع عرض 12م
رقم الصك	720106007988	الاستخدام	سكني	جنوباً	قطعة رقم 127
رقم المخطط	7/21/1 ج	الحي	غرب حي العزيزية	شرقاً	قطعة رقم 124
رقم القطعة	126	شيك الدخول	100,000	غرباً	قطعة رقم 128
		رقم طلب التنفيذ	403094700068175		

24	شمالاً
24	جنوباً
24	شرقاً
24	غرباً

الأطوال

الرفع المساحي

صور إضافية

أضغط هنا للوصول للرابط

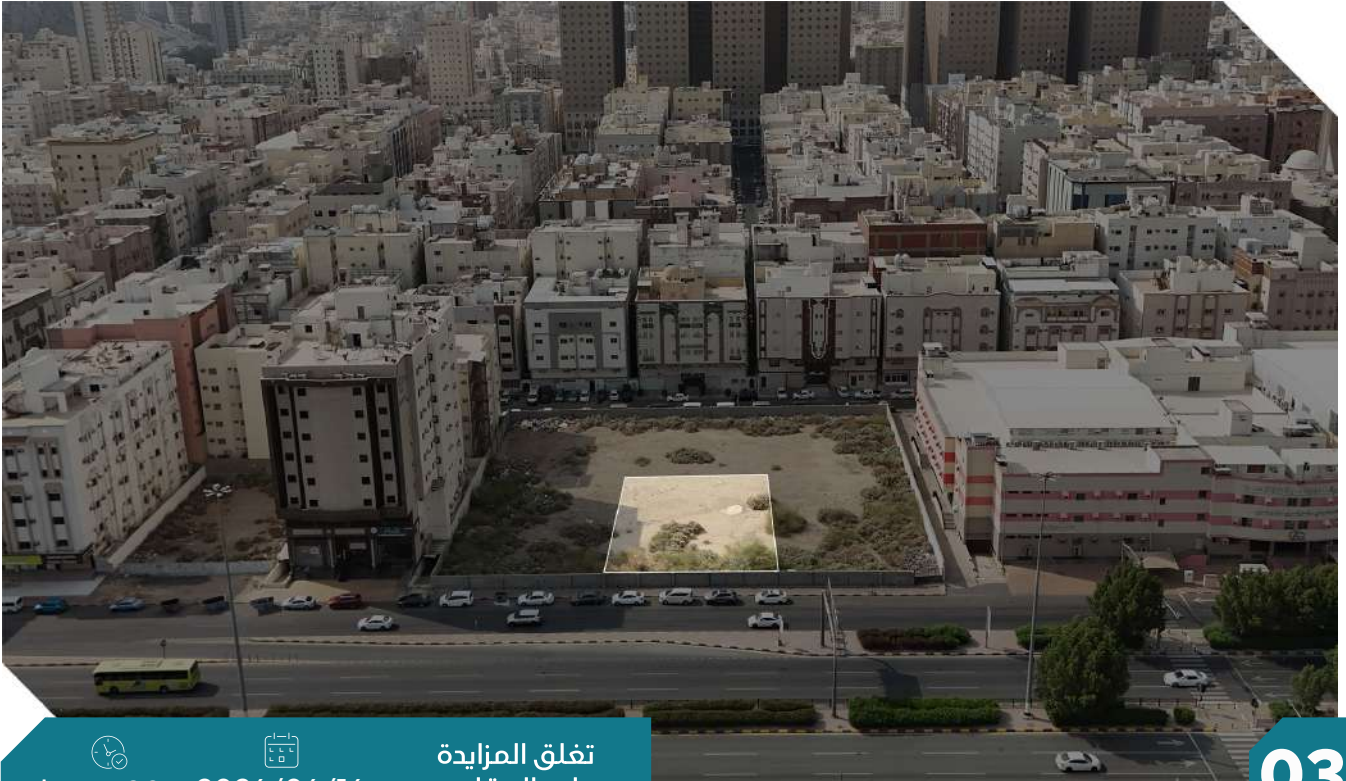
معلومات إضافية

- توجد اختلافات بين الصك والطبيعة في البيانات المساحية للعقار وهي مبيته في الرفع المساحي المرفق.
- الأرض مسورة بسور واحد مع القطع المجاورة.



شركة مراس المتحدة العقارية
MERAS UNITED REAL ESTATE

إنفاذ
Infath

**03****تغلق المزايمة
على العقار****2026/06/16****5:20 مساءً**

وصف العقار

العقار عبارة عن أرض فضاء.

النوع	أرض	المساحة م ²	960	شمالاً	قطعة رقم 124
رقم الصك	720106007987	الاستخدام	سكني	جنوباً	شارع العام
رقم المخطط	7/21/1 ج	الحي	غرب حي العزيزية	شرقاً	قطعة رقم 123
رقم القطعة	125	شيك الدخول	500,000	غرباً	قطعة رقم 127
		رقم طلب التنفيذ	403094700068175		

الحدود**الأطوال**

شمالاً	24
جنوباً	24
شرقاً	40
غرباً	40

الرفع المساحي**صور إضافية****أضغط هنا للوصول للرابط**

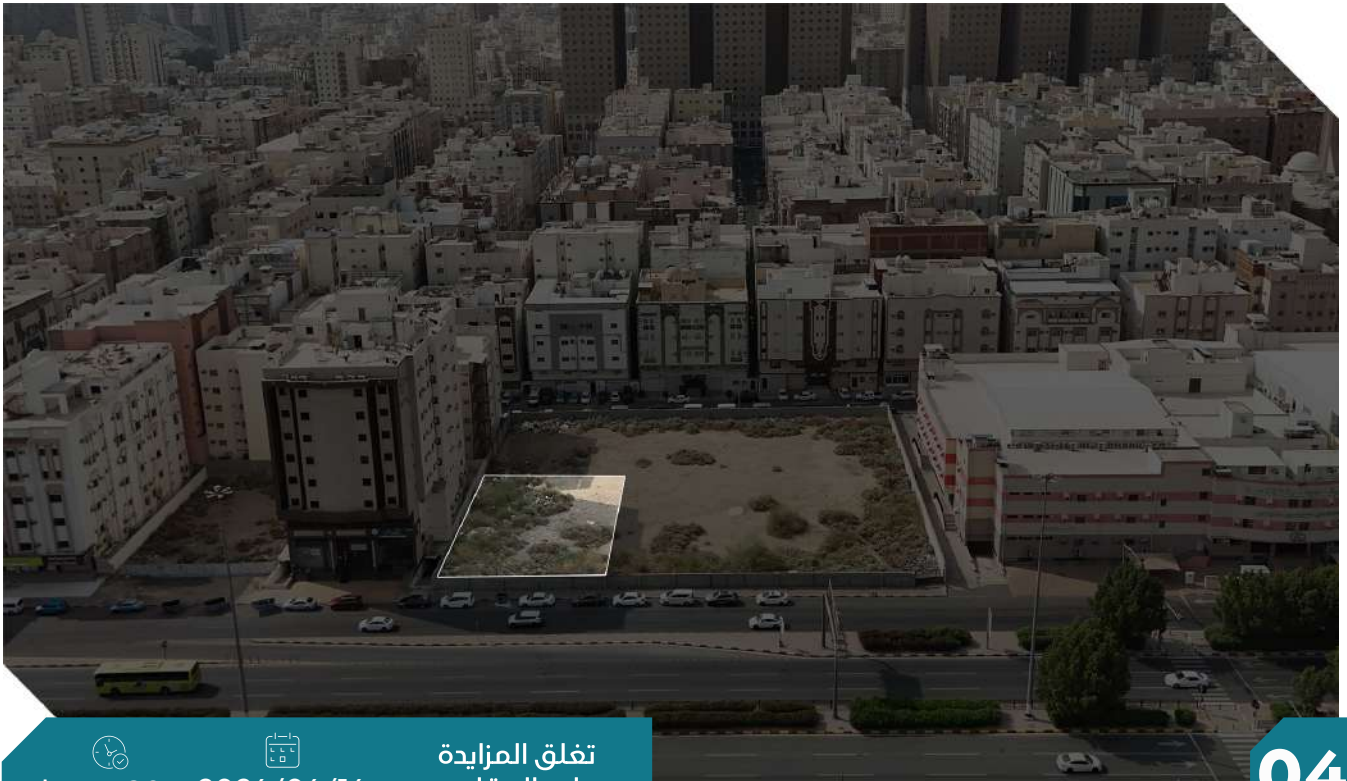
معلومات إضافية

- توجد اختلافات بين الصك والطبيعة في البيانات المساحية للعقار وهي مبينة في الرفع المساحي المرفق.
- الأرض مسورة بسور واحد مع القطع المجاورة.
- حسب المستكشف العقار سكني بينما العقار يقع على شارع سكني تجاري وتم التقييم وفقاً للإستخدام الفعلي على الطبيعة (سكني تجاري).



شركة مراس المتحدة العقارية
MERAS UNITED REAL ESTATE

**إنفاذ
Infath**



04

تغلق المزايحة
على العقار

5:30 مساءً 2026/06/16

وصف العقار

العقار عبارة عن أرض فضاء.

النوع	أرض	المساحة م ²	960	شمالاً	قطعة رقم 126
رقم الصك	320106007989	الاستخدام	سكني	جنوباً	شارع العام
رقم المخطط	7/21/1 ج	الحي	غرب حي العزيزية	شرقاً	قطعة رقم 125
رقم القطعة	127	شيك الدخول	500,000	غرباً	قطعة رقم 129
		رقم طلب التنفيذ	403094700068175		

شمالاً	24
جنوباً	24
شرقاً	40
غرباً	40

الأطوال

الرفع المساحي

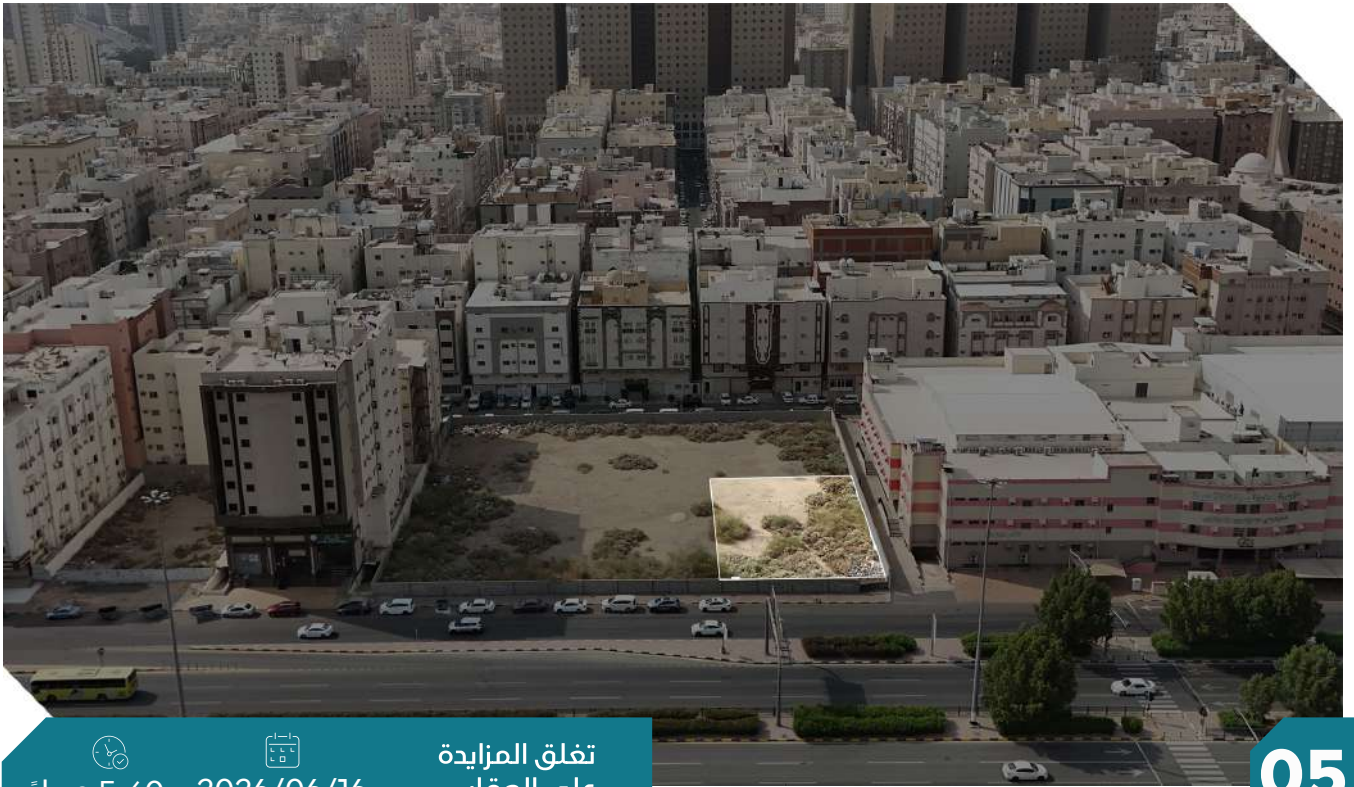
صور إضافية

أضغط هنا للوصول للرابط

معلومات إضافية

- توجد اختلافات بين الصك والطبيعة في البيانات المساحية للعقار وهي مبيته في الرفع المساحي المرفق.
- الأرض مسورة بسور واحد مع القطع المجاورة.
- حسب المستكشف العقار سكني بينما العقار يقع على شارع سكني تجاري وتم التقييم وفقاً للإستخدام الفعلي على الطبيعة (سكني تجاري).

شركة مراس المتحدة العقارية
MERAS UNITED REAL ESTATEإنفاذ
Infath



05

تغلق المزايمة
على العقار

2026/06/16 5:40 مساءً

وصف العقار

العقار عبارة عن أرض فضاء.

النوع	أرض	المساحة م ²	960	شمالاً	قطعة رقم 122
رقم الصك	920106007985	الاستخدام	سكني	جنوباً	شارع العام
رقم المخطط	7/21/1 ج	الحي	غرب حي العزيزية	شرقاً	قطعة رقم 121
رقم القطعة	123	شيك الدخول	500,000	غرباً	قطعة رقم 125
		رقم طلب التنفيذ	403094700068175		

شمالاً	24
جنوباً	24
شرقاً	40
غرباً	40

الأطوال

الرفع المساحي

صور إضافية

أضغط هنا للوصول للرابط

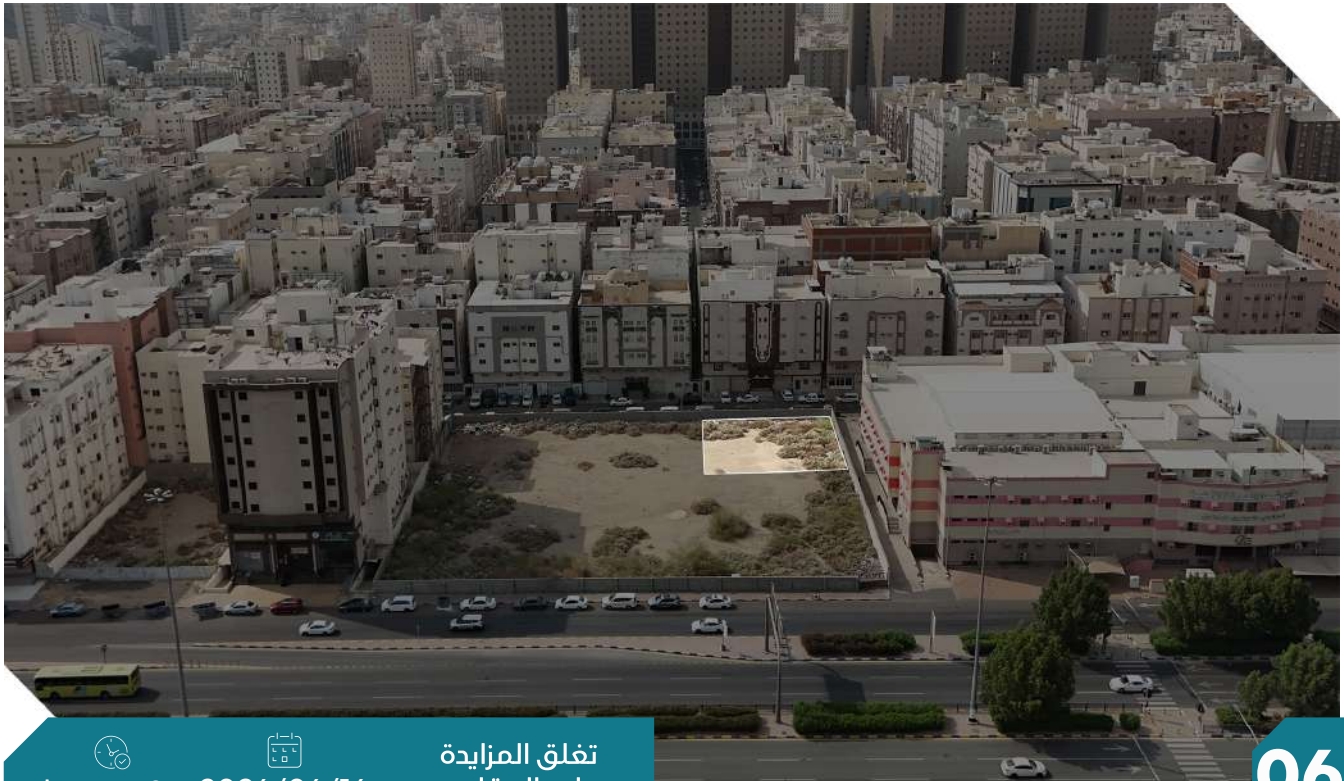
معلومات إضافية

- توجد اختلافات بين الصك والطبيعة في البيانات المساحية للعقار وهي مبينة في الرفع المساحي المرفق.
- الأرض مسورة بسور واحد مع القطع المجاورة.
- حسب المستكشف العقار سكني بينما العقار يقع على شارع سكني تجاري وتم التقييم وفقاً للإستخدام الفعلي على الطبيعة (سكني تجاري).



شركة مراس المتحدة العقارية
MERAS UNITED REAL ESTATE

إنفاذ
Infath



06

تغلق المزايمة
على العقار

2026/06/16

5:50 مساءً

وصف العقار

العقار عبارة عن أرض فضاء.

النوع	أرض	المساحة م ²	576	شمالاً	شارع عرض 12م
رقم الصك	720106007984	الاستخدام	سكني	جنوباً	قطعة رقم 123
رقم المخطط	7/21/1 ج	الحي	غرب حي العزيزية	شرقاً	قطعة رقم 120
رقم القطعة	122	شيك الدخول	100,000	غرباً	قطعة رقم 124
		رقم طلب التنفيذ	403094700068175		

24	شمالاً
24	جنوباً
24	شرقاً
24	غرباً

الأطوال

معلومات إضافية

- توجد اختلافات بين الصك والطبيعة في البيانات المساحية للعقار وهي مبينة في الرفع المساحي المرفق.
- الأرض مسورة بسور واحد مع القطع المجاورة.

الرفع المساحي

صور إضافية

أضغط هنا للوصول للرابط



شركة مراس المتحدة العقارية
MERAS UNITED REAL ESTATE

إنفاذ
Infath

فندق مكون من (دور أرضي + ميزانين + 6 أدوار + دور مرتد + ملحق علوي + سطح).

النوع	فندق
رقم الصك	220114012614
رقم المخطط	-
رقم القطعة	-
المساحة م ²	544.61
الاستخدام	تجاري سكني
الحي	محلة جياذ بئر الغسال
شحن المحافظة	1,000,000 ج.د
رقم طلب التنفيذ	403094700050310

الحدود

شمالاً	ملك الغير
جنوباً	ملك الغير
شرقاً	سكة نافذة وبها بابان والفاصلة بين هذا المحدود وملك الغير وعرض السكة من الجهة الجنوبية 24.74م ومن الجهة الشمالية 22.92م
غرباً	سكة موصلة لعلو الجبل والفاصلة بين هذا المحدود وملك الغير وعرض السكة من الجهة الشمالية 22م ومن الجهة الجنوبية 15.80م

الأطوال

شمالاً	32.2 م
جنوباً	36.7 م
شرقاً	11.1 م
غرباً	18.52 م

معلومات إضافية

تفلق المزايدة
على العقار

2026/06/16

6:10 مساءً

الرفع المساحي

صور إضافية

معلومات الإيجار

أضف هنا للوصول للرابط

يتكون من :

- الدور الأرضي يتكون من (فتحة تجارية + صالة استقبال + غرفة كهرباء).
- الميزانين عبارة عن (مطبخ + مطعم).
- الدور الأول يتكون من (12 وحدة) وكل وحدة تتكون من (غرفة + دورة مياه).
- الدور الثاني يتكون من (12 وحدة) وكل وحدة تتكون من (غرفة + دورة مياه).
- الدور الثالث يتكون من (13 وحدة) وكل وحدة تتكون من (غرفة + دورة مياه).
- الدور الرابع والخامس والسادس : كل دور يتكون من (14 وحدة) وكل وحدة تتكون من (غرفة + دورة مياه).
- دور مرتد يتكون من (12 وحدة) وكل وحدة تتكون من (غرفة + دورة مياه).
- ملحق علوي يتكون من (11 وحدة) وكل وحدة تتكون من (غرفة + دورة مياه).
- سطح يتكون من (غرفة حارس + دورة مياه + غرفة بسقف من الشينكو).

ملاحظات:

- توجد اختلافات بين الصك والطبيعة في البيانات المساحية للعقار وهي مبنية في الرفع المساحي المرفق.
- توجد غرفة كهرباء في الجهة الجنوبية الشرقية تقع داخل حدود الصك .
- العقار مؤجر.
- يقع العقار ضمن نطاق الأحياء المستهدفة بالتطوير (تطوير منطقة أحياء السد) وهو تحت برنامج الأحياء المطورة المعلن عنها من الهيئة الملكية لمدينة مكة المكرمة.

بيان عقود الإيجار

اسم العقار/ فندق

الصك رقم/ 220114012614

رقم العقار في كتيب المزاد/ 08

الاستحقاق القادم لمبلغ الإيجار	المدة الإيجارية المسددة للمالك الحالي	مدة العقد	إجمالي قيمة الإيجار السنوي	تاريخ نهاية العقد	تاريخ بداية العقد	حالة العقد	رقم الوحدة	نوع العقار
2026 / 06 / 26	2026 / 04 / 26	10 سنوات و 3 أشهر	1,414,634.20	2032 / 07 / 15	2022 / 04 / 16	إلكتروني - ساري	-	فندق

01

★ لا يملك المشتري الحق في المبالغ المستحقة أو جزء منها بتاريخ قبل تاريخ الترسية، وللمشتري الحق في تحصيل مبالغ الإيجار المستحقة بتاريخ لاحقة لتاريخ الإفراغ





09

تغلق المزايمة
على العقار



2026/06/16



6:20 مساءً

وصف العقار

العقار عبارة عن أرض خام داخل حد الحرم، تفتح على شارع مكة الليث مقام على جزء منها مستودع و9 غرف ومطبخ و3 دورات مياه .

النوع	أرض خام	المساحة م ²	185,972.1	الحدود	شمالاً	طريق مكة الليث بعرض 50 م
رقم الصك	960605005797	الاستخدام	سكني تجاري	جنوباً	أرض ملك الغير	
رقم المخطط	-	الحي	حارة الباب الجديد	شرقاً	أرض ملك الغير	
رقم القطعة	-	شيك الدخول	4,000,000	غرباً	أرض ملك الغير	
		رقم طلب التنفيذ	-			

معلومات إضافية

- توجد اختلافات بين الصك والطبيعة في البيانات المساحية للعقار وهي مبينة في الرفع المساحي المرفق .
- يوجد شوارع ترابية داخل الملكية وغير مسفلتة ومعرفة على مستكشف بلدي بدون تعريف لعروض الشوارع .
- يوجد شارع ترابي عرض الم حسب التخطيط وغير منفذ يمر بالقطعة من الجهة الغربية .
- استخدام العقار عشوائي وتم افتراض استخدام العقار سكني تجاري حسب الشارع .

شمالاً	230
جنوباً	385
شرقاً	650
غرباً	760

الأطوال

الرفع المساحي

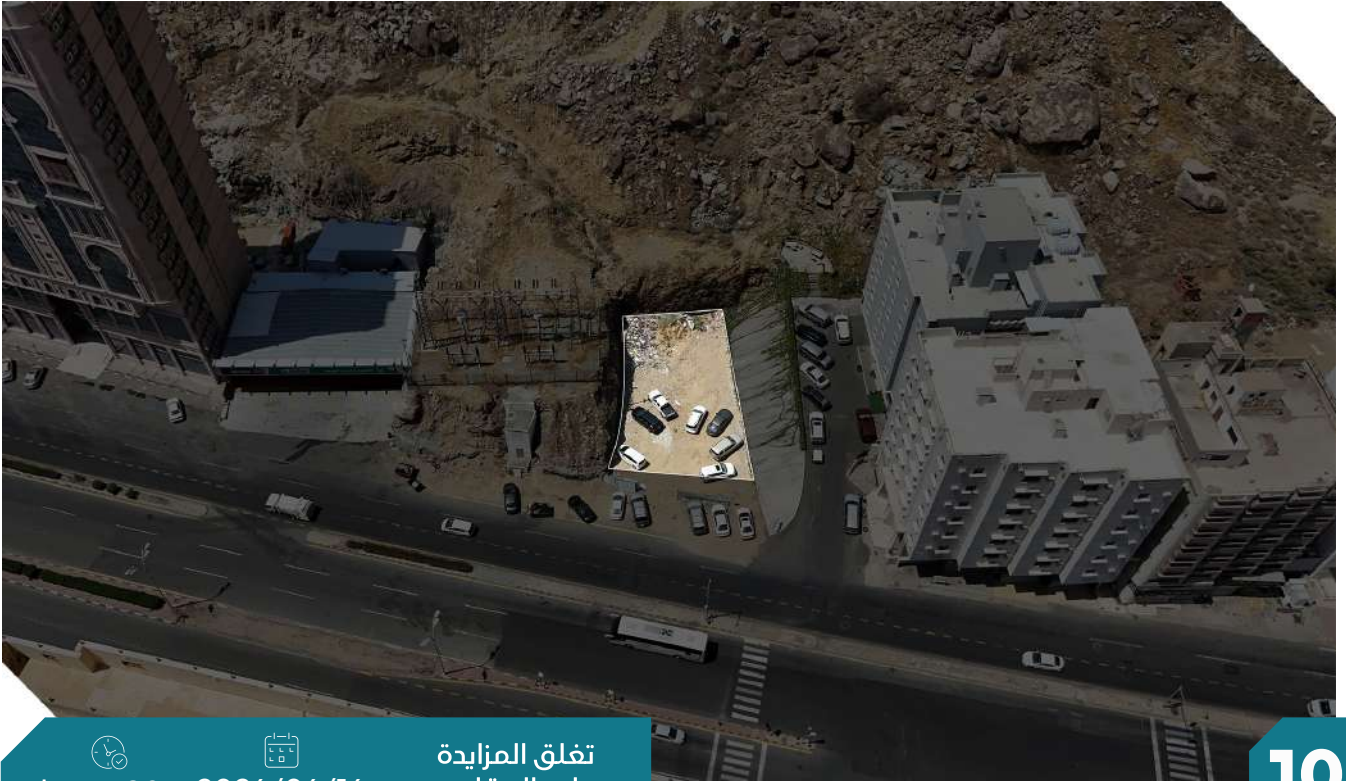
صور إضافية

أضغط هنا للوصول للرابط



شركة مراس المتحدة العقارية
MERAS UNITED REAL ESTATE

إنفاذ
Infath



10

تفعل المزايذة
على العقار



2026/06/16



6:30 مساءً

وصف العقار

العقار عبارة عن أرض سكنية تجارية فضاء بواجهة مباشرة على طريق الطائف .

النوع	أرض سكنية تجارية
رقم الصك	360684002483
رقم المخطط	أ/ب/5/21/1
رقم القطعة	90/17
المساحة م ²	768
الاستخدام	سكني تجاري
الحي	الجامعة
شيك الدخول	500,000
رقم طلب التنفيذ	-

معلومات إضافية

الرفع المساحي

صور إضافية

أضف هنا للوصول للرابط



شركة مراس المتحدة العقارية
MERAS UNITED REAL ESTATE

إنفاذ
Infath

شمالاً

يحدّه زائده تنظيمية يليها طريق خدمة بعرض 15 م يليه شارع جنوب العزيزية بعرض 53.58م غرباً و 43.5م شرقاً حتى محور الطريق الطائف بعرض 43.48م شرقاً و 53.58 غرباً حتى محور الطريق شارع جنوب العزيزية بعرض 53.58 م غرباً و 43.5 م شرقاً حتى محور الطريق الطائف بعرض 43.48 م شرقاً و 53.58 م غرباً حتى محور الطريق بطول : 28 م

جنوباً

يحدّه شارع بعرض 10 م بطول : 28 م

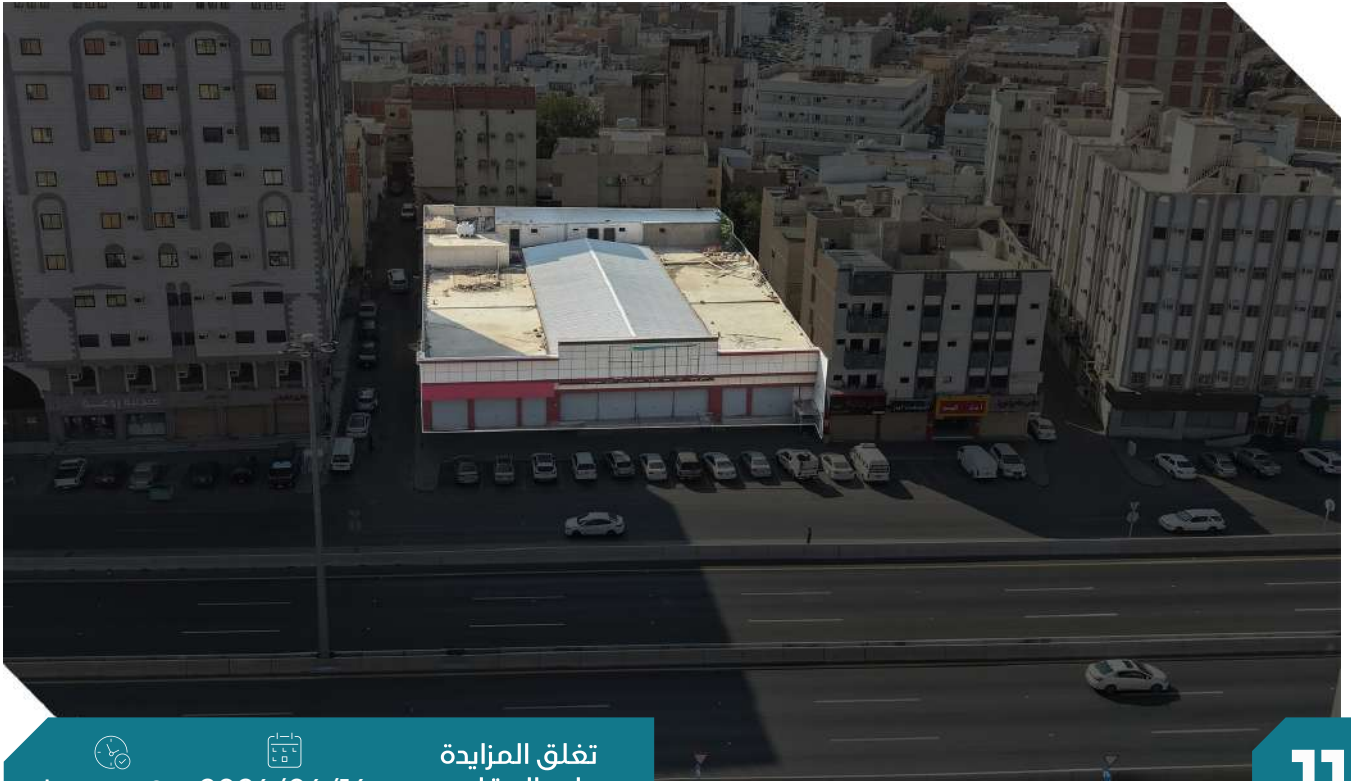
شرقاً

يحدّه القطعة رقم 90/16 أرض فضاء جبلية بطول : 30 م

غرباً

يحدّه شارع بعرض 10 م بطول : 22 م





11

تفلق المزايدة
على العقار

2026/06/16

5:40 مساءً

وصف العقار

العقار عبارة عن معرض تجاري بواجهة جنوبية وشرقية .

النوع	صالة تجارية	المساحة م ²	2095.4	الحدود	شمالاً	ورشة ومساح تحت الإنشاء
رقم الصك	820126013263	الاستخدام	تجاري	جنوباً	سكة غير نافذة بعرض 5م شرقاً	
رقم المخطط	-	الحي	-	شرقاً	و 5.80م غرباً بعد التنظيم	
رقم القطعة	بدون	شيك الدخول	300,000	غرباً	شارع الحج العام بعرض الشرقي الى الجزيرة	
		رقم طلب التنفيذ	-		الوسيطة شمالاً 34.70م وجنوباً 32م	
					مساح قديم علماً بأن الزاوية الداخلية بين	
					الضلعين الشمالي والغربي تبلغ 93 درجة	

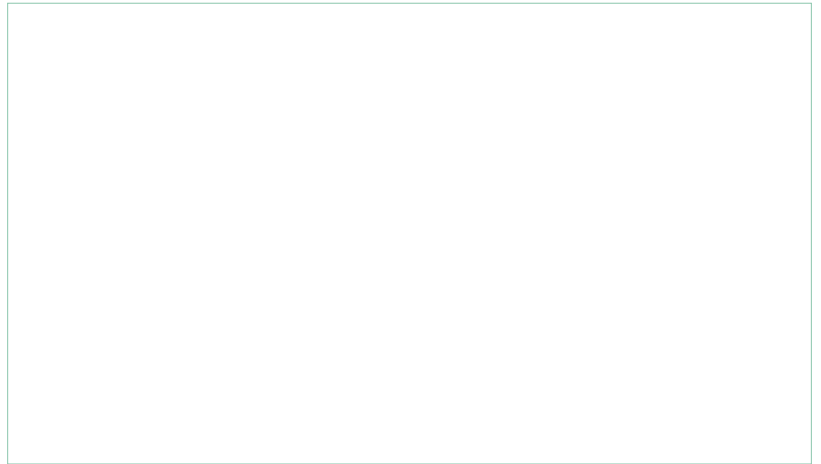
الأطوال	شمالاً	52.45
	جنوباً	57.65
	شرقاً	36.2
	غرباً	39.5

الرفع المساحي

صور إضافية

أضغط هنا للوصول للرابط

معلومات إضافية



شركة مراس المتحدة العقارية
MERAS UNITED REAL ESTATE

إنفاذ
Infath

شروط الدخول بالمزاد

- التسجيل في منصة المزاد الإلكتروني.
- سداد مبلغ المشاركة بالقيمة المحددة لكل أصل عن طريق منصة المزاد الإلكتروني ويعتبر المبلغ جزءًا من الثمن لمن يرسو عليه المزاد ولا يحق له استرداده، وفي حالة رسو المزاد يتم سداد بقية المبلغ فور صدور فاتورة السداد وذلك خلال مدة التحصيل المعتمدة .
- عند رسو المزاد على المشتري، يتم سداد المبلغ شاملًا قيمة السعي فوراً، وفي حال تعذر السداد خلال ثلاثة أيام عمل من تاريخ صدور محضر الترسية فيعاد البيع على حساب المشتري المتخلف عن السداد ، ويتحمل المشتري المتخلف تكاليف إعادة البيع على حسابه وللمركز الحق في تمديد الفترة من ثلاثة أيام إلى عشرة أيام إذا دعت الحاجة.
- المعاينة للأصل خلال فترة الإعلان .
- يسقط خيار المجلس حال رسو المزاد .
- يلتزم من يرسو عليه المزاد بسداد مبلغ السعي 2.5 % من ثمن البيع شاملًا لظريبة القيمة المضافة .
- يلتزم المشتري بسداد ضريبة التصرفات العقارية بقيمة 5 % من ثمن البيع وذلك خلال فترة التحصيل المحددة أعلاه .
- تم الإعلان بناءً على البيانات والمواصفات الواردة في وثيقة العقار ولا يتحمل المركز أدنى مسؤولية عن أي اختلاف في العقار على أرض الواقع عما هو مدون في الوثيقة .
- يتم البيع والإفراغ وفقاً لقواعد مركز الإسناد والتصفية «إنفاذ» .

خطوات المشاركة في المزاد الإلكتروني

1



تسجيل الدخول في
المنصة الإلكترونية

2



إستعراض المزادات

3



سداد قيمة المشاركة في
المزاد (قابلة للإسترداد)

4



اختيار مزاد (صروح مئة)
والدخول للمشاركة

5



الفوز بالمزاد



امسح للدخول على
المنصة الإلكترونية



شركة مراس المتحدة العقارية
MERAS UNITED REAL ESTATE

يقام المزاد



10:00 صباحاً - 5:00 إلى 6:40 مساءً



منصة الدال للمزادات



الأحد 14 - الثلاثاء 16 يونيو 2026

للتواصل والاستفسار

0538898814 

0538898814 