

ديار الجنوب

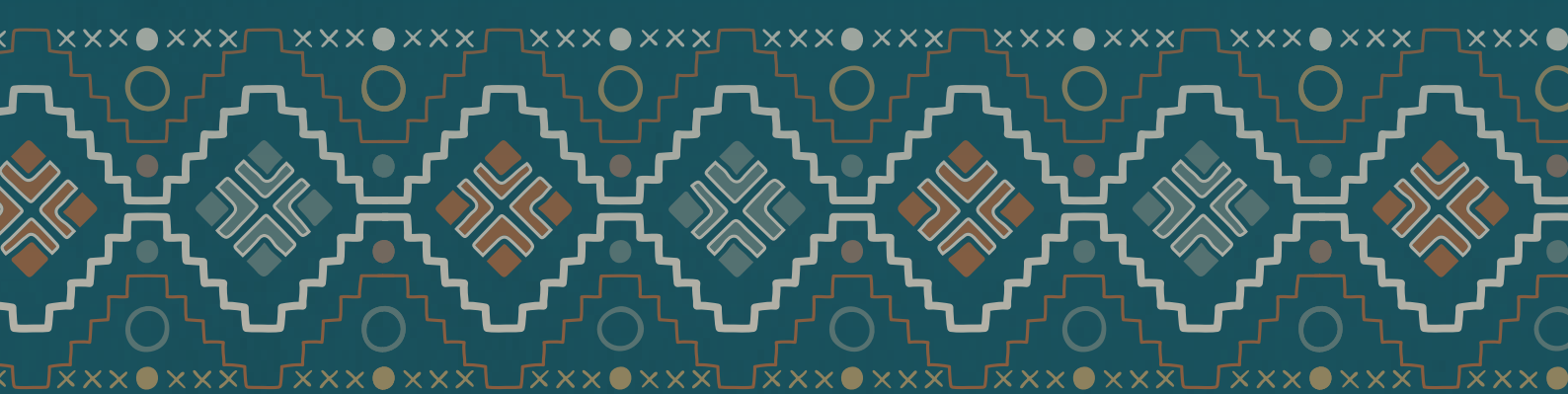


رجال ألمع

رجال ألمع هي منطقة تراثية مميزة تقع في منطقة عسير جنوب غرب المملكة العربية السعودية، وتحديداً غرب مدينة أبها. تشتهر بتاريخها العريق وطبيعتها الجبلية الخلابة، وكانت قديماً محطة مهمة على طرق التجارة بين اليمن والحجاز

تتميز رجال ألمع بعمارتها الفريدة؛ حيث تنتشر البيوت الحجرية متعددة الطوابق، والمزينة بنقوش وألوان زاهية تعكس هوية فنية أصيلة. كما تضم قرية رجال ألمع التراثية التي تُعد من أبرز المعالم السياحية في عسير، وتحتوي على متاحف وأسواق شعبية تحكي قصة المكان وأهله

المنطقة معروفة أيضاً بتنوعها الثقافي والفني، وبعاداتها وتقاليدها التي ما زالت حاضرة، إلى جانب مناخها المعتدل نسبياً ومناظرها الطبيعية من جبال وأودية، مما يجعلها وجهة سياحية مهمة لعشاق التراث والطبيعة معاً





القرعاوي

للتطوير العقاري

من المؤسسات الرائدة في مجال الاستثمار والتطوير العقاري في المملكة العربية السعودية، تأسست عام 1431هـ، تعمل على تسهيل الخدمات العقارية في البيع والشراء والتطوير والتسويق وإقامة المزادات العقارية في مختلف مناطق المملكة ومواكبة التطورات في مجال الاستثمار العقاري وفق رؤية المملكة العربية السعودية 2030م، تحت إشراف نخبة من المختصين ذوي الكفاءة العالية

تابعونا على

055 940 5666

Alqarawiinvest
Alqarawi-office



بيان العقارات

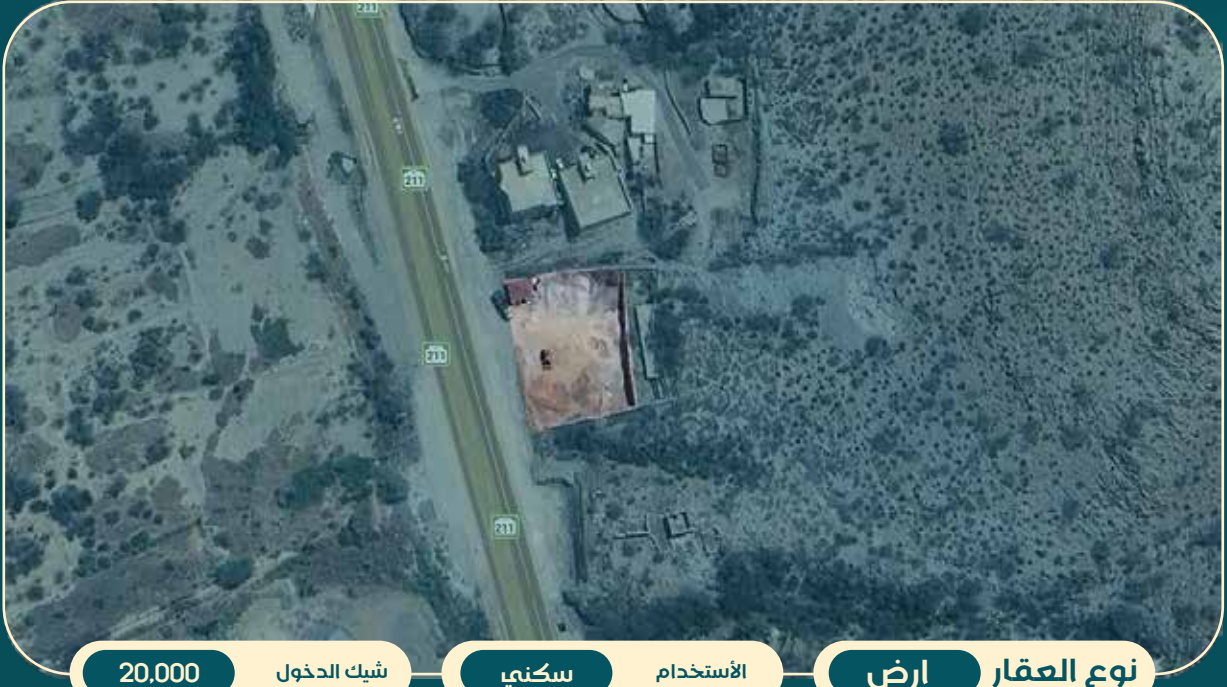
شيك الدخول	رقم الصك	رقم القطعة	رقم المخطط	المساحة	الحي	المدينة	نوع العقار	
50.000	973107000236	—	13/ع/1420/47	1597,9	لصوب	رجال ألمع	أرض	01
50.000	973505000534	2027	13/ع/1420/47	600 م	لصوب	رجال ألمع	أرض	02
50.000	973504004279	1247	13/ع/1420/47	—	لصوب	رجال ألمع	أرض	03
50.000	873502005357	652	13/ع/1420/47	600 م	لصوب	رجال ألمع	أرض	04
50.000	373502005358	348	13/ع/1420/47	—	لصوب	رجال ألمع	أرض	05
50.000	773502005360	1587	13/ع/1420/47	600 م	لصوب	رجال ألمع	أرض	06
50.000	873502005474	1507	13/ع/1420/47	600 م	لصوب	رجال ألمع	أرض	07
50.000	373502005376	1718	13/ع/1420/47	600 م	لصوب	رجال ألمع	أرض	08
50.000	973506000539	700	13/ع/1420/47	592 م	لصوب	رجال ألمع	أرض	09
50.000	373502005377	1400	13/ع/1420/47	600 م	لصوب	رجال ألمع	أرض	10
50.000	473502005415	89	13/ع/1420/47	600 م	لصوب	رجال ألمع	أرض	11
50.000	373502005382	350	13/ع/1420/47	600 م	لصوب	رجال ألمع	أرض	12
50.000	373502005370	1939	13/ع/1420/47	600 م	لصوب	رجال ألمع	أرض	13
50.000	373504004283	1923	13/ع/1420/47	600 م	لصوب	رجال ألمع	أرض	14
50.000	473502005555	1397	13/ع/1420/47	600 م	لصوب	رجال ألمع	أرض	15
50.000	673502005368	352	13/ع/1420/47	600 م	لصوب	رجال ألمع	أرض	16
50.000	373502005362	1633	13/ع/1420/47	640 م	لصوب	رجال ألمع	أرض	17
50.000	373504004377	443	13/ع/1420/47	713 م	لصوب	رجال ألمع	أرض	18
50.000	373506001234	1371	13/ع/1420/47	600 م	لصوب	رجال ألمع	أرض	19
50.000	373506000396	1256	13/ع/1420/47	600 م	لصوب	رجال ألمع	أرض	20

بيان العقارات

شيك الدخول	رقم الصك	رقم القطعة	رقم المخطط	المساحة	الحي	المدينة	نوع العقار	
50.000	473506000356	1571	13/ع/1420/47	600 م	لصوب	رجال ألمع	أرض	21
50.000	673506000512	1034	13/ع/1420/47	600 م	لصوب	رجال ألمع	أرض	22
50.000	973502005456	101	13/ع/1420/47	640 م	لصوب	رجال ألمع	أرض	23
50.000	473503003165	2118	13/ع/1420/47	600 م	لصوب	رجال ألمع	أرض	24
50.000	973502005505	653	13/ع/1420/47	600 م	لصوب	رجال ألمع	أرض	25
50.000	973506000540	1588	13/ع/1420/47	600 م	لصوب	رجال ألمع	أرض	26
50.000	773502005503	118	13/ع/1420/47	620 م	لصوب	رجال ألمع	أرض	27
50.000	573502005464	2068	13/ع/1420/47	600 م	لصوب	رجال ألمع	أرض	28
50.000	973506000548	1851	13/ع/1420/47	600 م	لصوب	رجال ألمع	أرض	29
50.000	373504004233	602	13/ع/1420/47	600 م	لصوب	رجال ألمع	أرض	30
50.000	973504004402	2064	13/ع/1420/47	600 م	لصوب	رجال ألمع	أرض	31
50.000	473506000513	121	13/ع/1420/47	620 م	لصوب	رجال ألمع	أرض	32
50.000	773502005504	1460	13/ع/1420/47	592 م	لصوب	رجال ألمع	أرض	33
50.000	373503003187	157	13/ع/1420/47	620 م	لصوب	رجال ألمع	أرض	34
50.000	373506000449	1673	13/ع/1420/47	600 م	لصوب	رجال ألمع	أرض	35
50.000	773504004413	1843	13/ع/1420/47	600 م	لصوب	رجال ألمع	أرض	36
50.000	373505000597	2058	13/ع/1420/47	632 م	لصوب	رجال ألمع	أرض	37
50.000	373505000504	1901	13/ع/1420/47	600 م	لصوب	رجال ألمع	أرض	38
50.000	773504004314	1729	13/ع/1420/47	600 م	لصوب	رجال ألمع	أرض	39
50.000	773504004313	773	13/ع/1420/47	600 م	لصوب	رجال ألمع	أرض	40
50.000	973503002412	—	—	1417 م	سحر ال عاصم	محايل عسير	أرض	41
50.000	973501008861	—	—	1000 م	سحر ال عاصم	محايل عسير	أرض	42

رقم الصك
973107000236

01



20,000

شيك الدخول

سكني

الاستخدام

ارض

نوع العقار

المساحة
1597,9 م

طول الضلع الجنوبي: 42.30 م

طول الضلع الغربي: 39 م

الأطوال

طول الضلع الشمالي: 37.60 م

طول الضلع الشرقي: 42.30 م

الرفع المساحي

موقع الأرض

رقم الصك
973505000534

02



3,000

شيك الدخول

سكني

الاستخدام

ارض

نوع العقار

المساحة
600 م

طول الضلع الجنوبي: 20 م

طول الضلع الغربي: 30 م

الأطوال

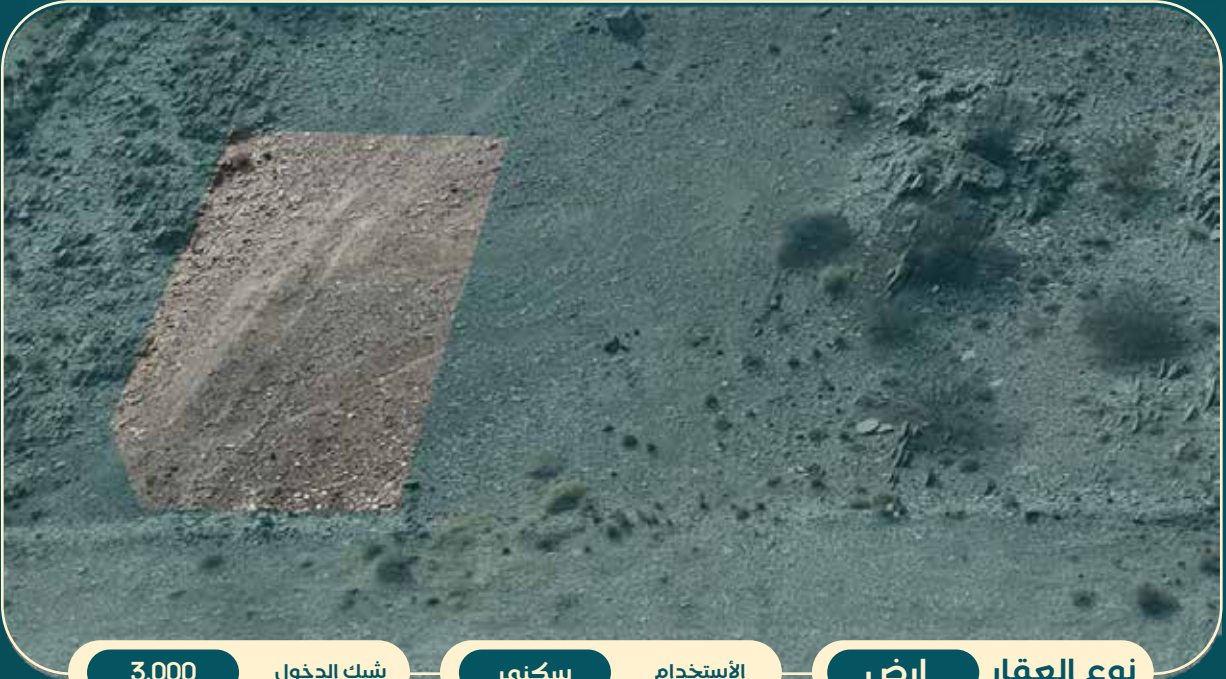
طول الضلع الشمالي: 20 م

طول الضلع الشرقي: 30 م

الرفع المساحي

موقع الأرض

رقم الصك 03
973504004279



3,000

شيك الدخول

سكني

الاستخدام

نوع العقار ارض

المساحة
592 م

طول الضلع الجنوبي: 20 م

طول الضلع الغربي: 30 م

الأطوال

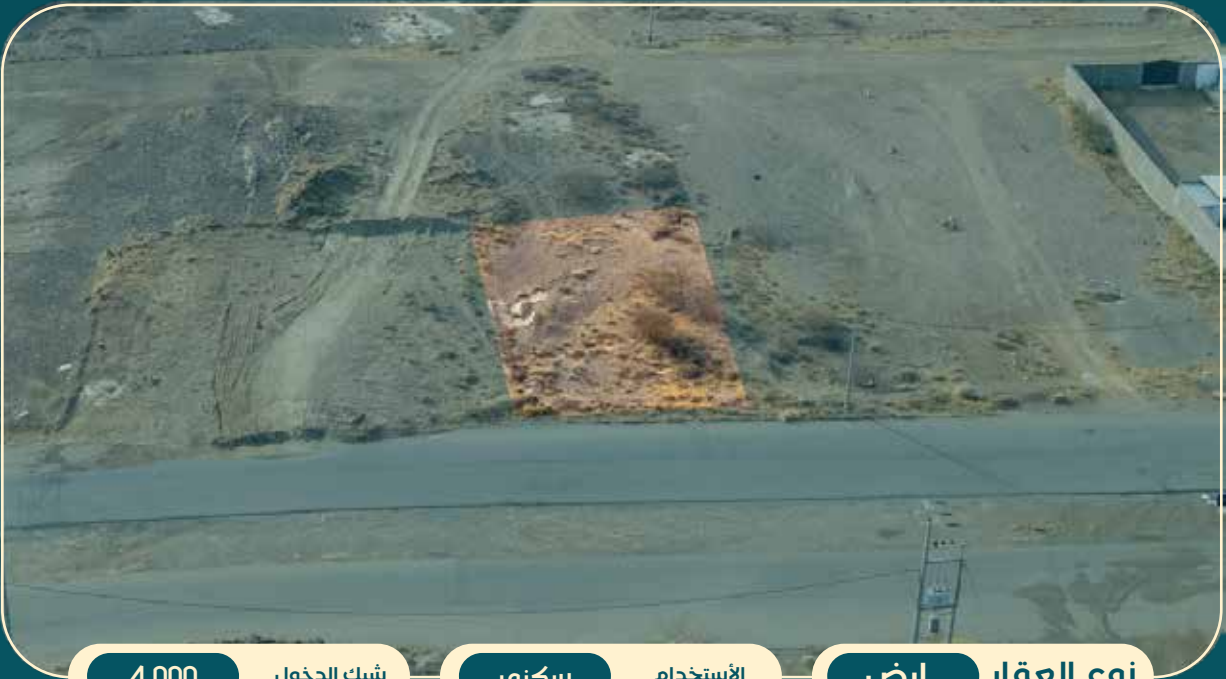
طول الضلع الشمالي: 21 م

طول الضلع الشرقي: 26 م

الرفع المساحي

موقع الأرض

رقم الصك 04
873502005357



4,000

شيك الدخول

سكني

الاستخدام

نوع العقار ارض

المساحة
600 م

طول الضلع الجنوبي: 20 م

طول الضلع الغربي: 30 م

الأطوال

طول الضلع الشمالي: 20 م

طول الضلع الشرقي: 30 م

الرفع المساحي

موقع الأرض

رقم الصك
373502005358

05



3,000

شيك الدخول

سكني

الأستخدام

نوع العقار أرض

المساحة
592 م

طول الضلع الجنوبي: 21 م
طول الضلع الغربي: 30 م

الأطوال

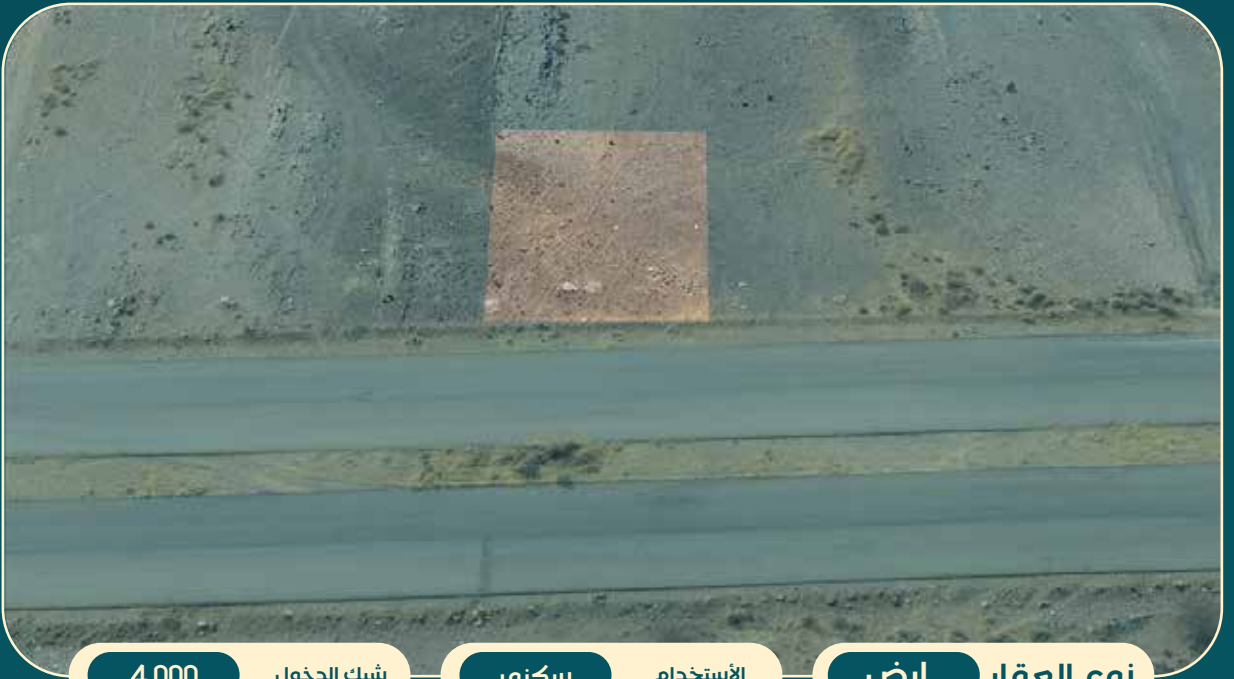
طول الضلع الشمالي: 20 م
طول الضلع الشرقي: 26 م

الرفع المساحي

موقع الأرض

رقم الصك
773502005360

06



4,000

شيك الدخول

سكني

الأستخدام

نوع العقار أرض

المساحة
600 م

طول الضلع الجنوبي: 20 م
طول الضلع الغربي: 30 م

الأطوال

طول الضلع الشمالي: 20 م
طول الضلع الشرقي: 30 م

الرفع المساحي

موقع الأرض

رقم الصك 07
873502005474



4,000

شيك الدخول

سكني

الاستخدام

نوع العقار ارض

المساحة
600م

طول الضلع الجنوبي: 30 م
طول الضلع الغربي: 20 م

الأطوال

طول الضلع الشمالي: 30 م
طول الضلع الشرقي: 20 م

الرفع المساحي

موقع الأرض

رقم الصك 08
373502005376



3,000

شيك الدخول

سكني

الاستخدام

نوع العقار ارض

المساحة
600م

طول الضلع الجنوبي: 30 م
طول الضلع الغربي: 20 م

الأطوال

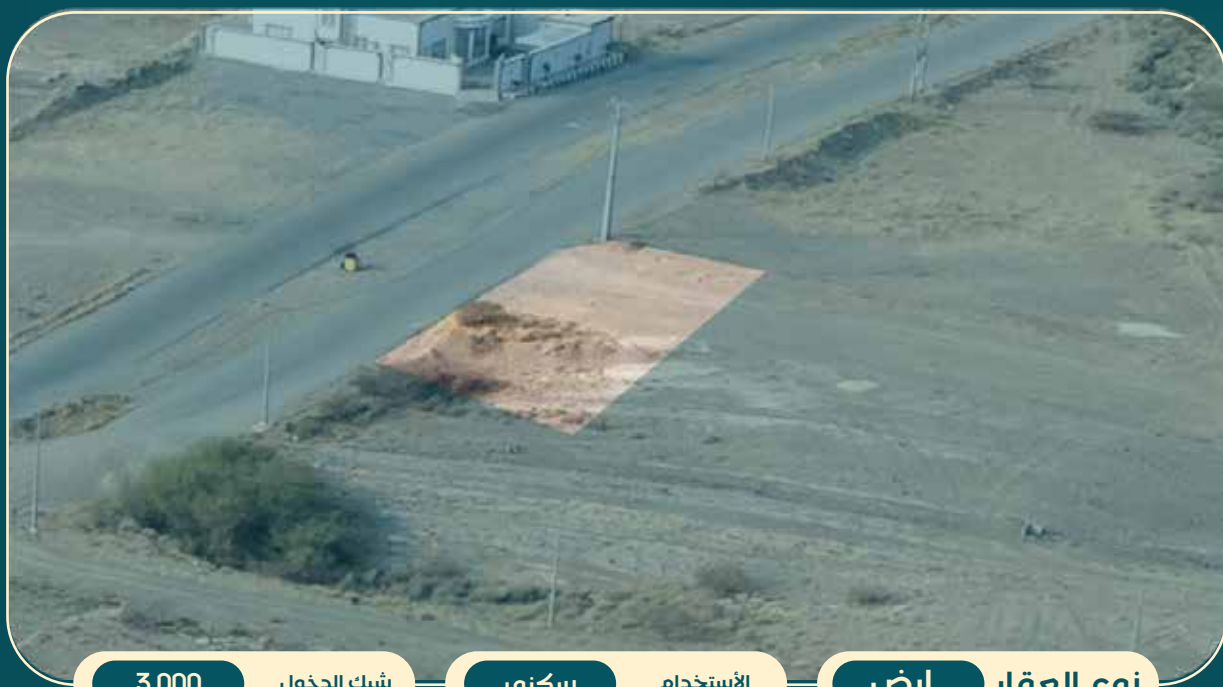
طول الضلع الشمالي: 30 م
طول الضلع الشرقي: 20 م

الرفع المساحي

موقع الأرض

رقم الصك
973506000539

09



3,000

شيك الدخول

سكني

الاستخدام

نوع العقار ارض

المساحة
592 م

طول الضلع الجنوبي: 26 م

طول الضلع الغربي: 22 م

الأطوال

طول الضلع الشمالي: 30 م

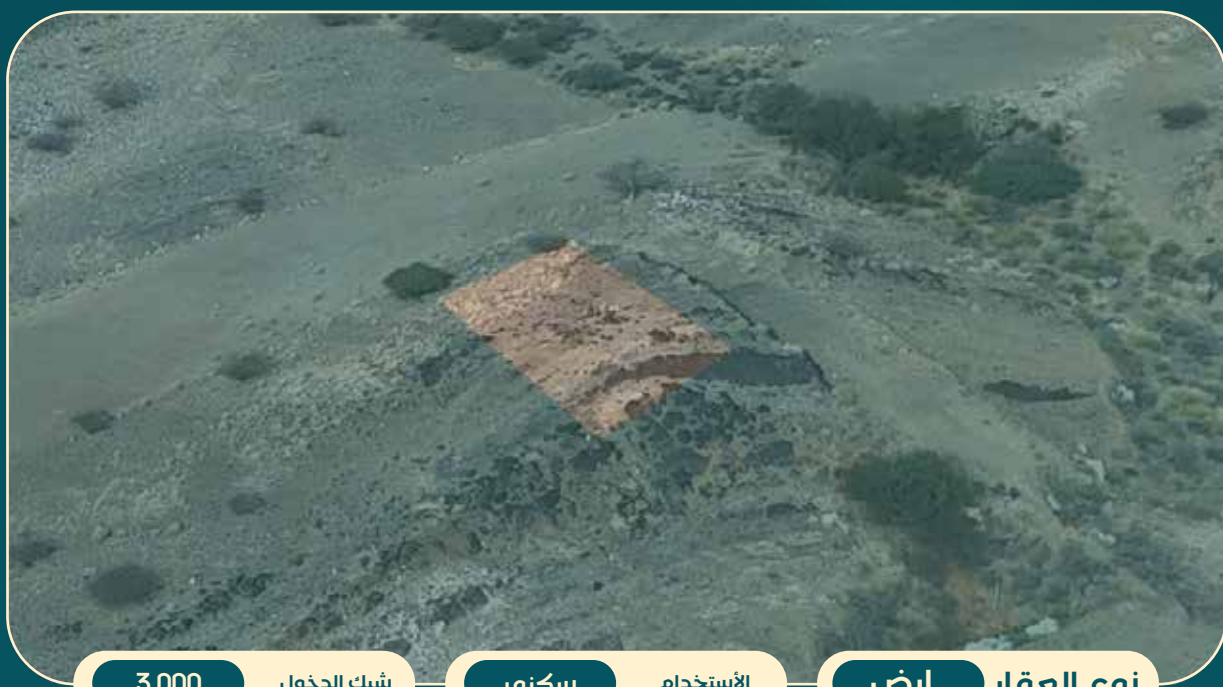
طول الضلع الشرقي: 20 م

الرفع المساحي

موقع الأرض

رقم الصك
373502005377

10



3,000

شيك الدخول

سكني

الاستخدام

نوع العقار ارض

المساحة
600 م

طول الضلع الجنوبي: 30 م

طول الضلع الغربي: 20 م

الأطوال

طول الضلع الشمالي: 30 م

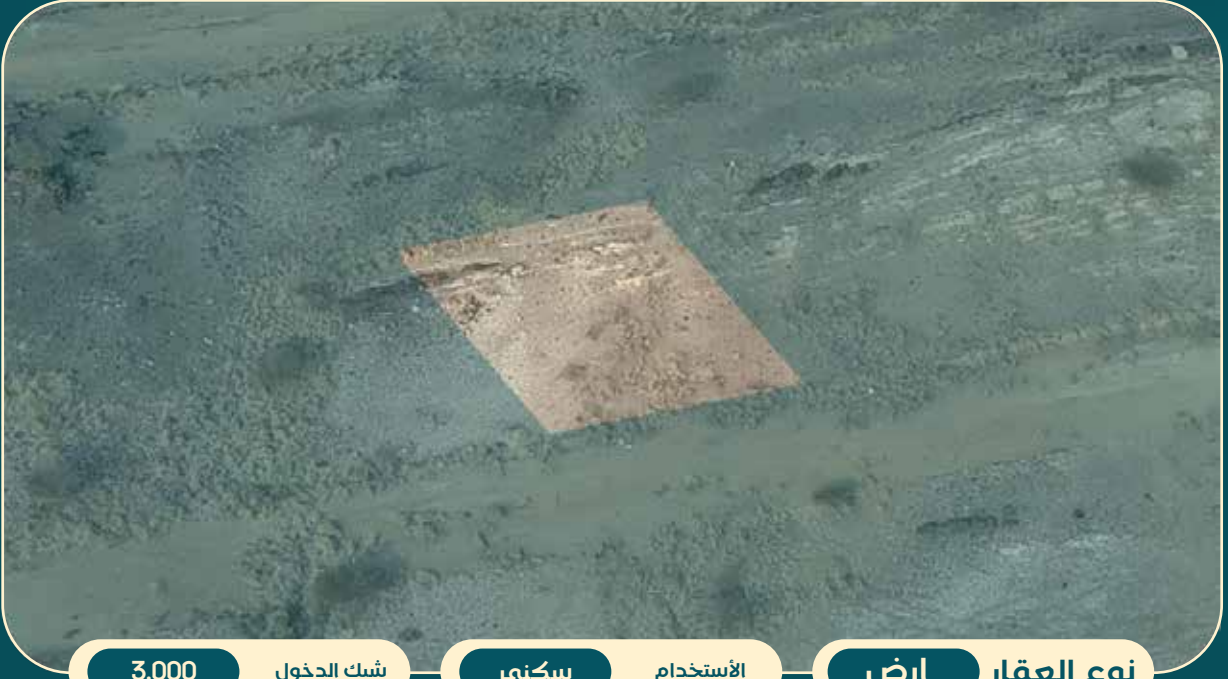
طول الضلع الشرقي: 20 م

الرفع المساحي

موقع الأرض

رقم الصك
473502005415

11



3,000

شيك الدخول

سكني

الاستخدام

نوع العقار ارض

المساحة
600م

طول الضلع الجنوبي: 30 م
طول الضلع الغربي: 20 م

الأطوال

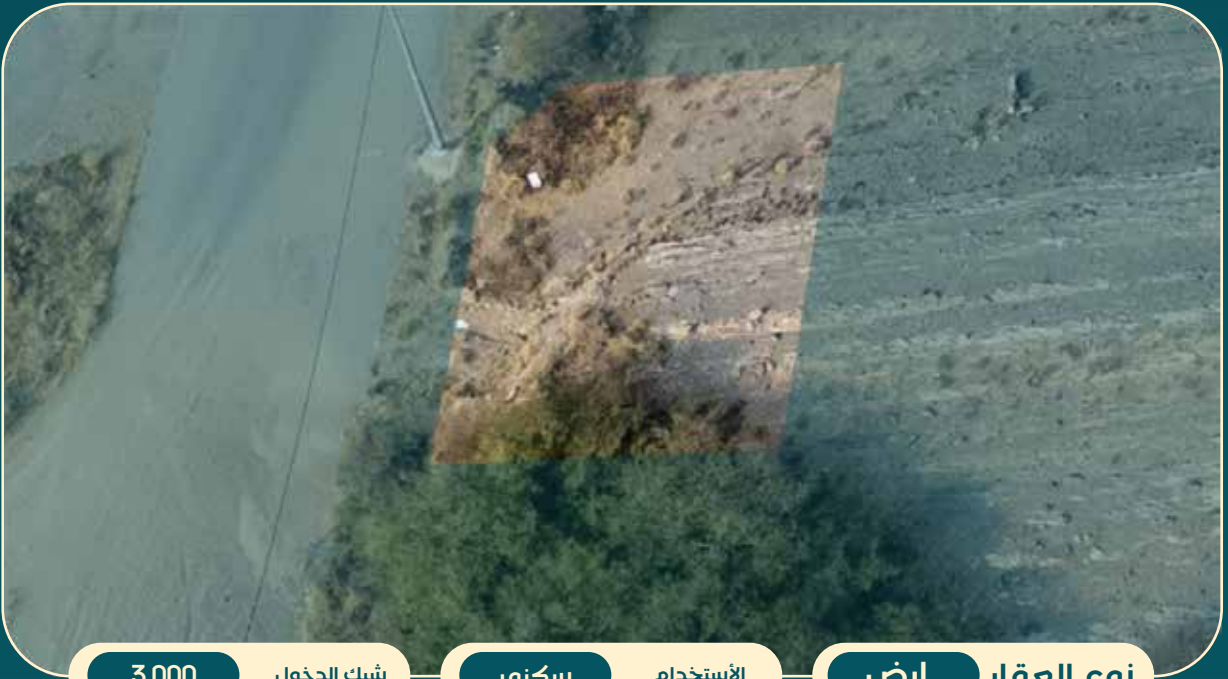
طول الضلع الشمالي: 30 م
طول الضلع الشرقي: 20 م

الرفع المساحي

موقع الأرض

رقم الصك
373502005382

12



3,000

شيك الدخول

سكني

الاستخدام

نوع العقار ارض

المساحة
600م

طول الضلع الجنوبي: 20 م
طول الضلع الغربي: 20 م

الأطوال

طول الضلع الشمالي: 20 م
طول الضلع الشرقي: 30 م

الرفع المساحي

موقع الأرض

رقم الصك
373502005370

13



4,000

شيك الدخول

سكني

الاستخدام

نوع العقار ارض

المساحة
600م

طول الضلع الجنوبي: 30 م
طول الضلع الغربي: 20 م

الأطوال

طول الضلع الشمالي: 30 م
طول الضلع الشرقي: 20 م

الرفع المساحي

موقع الأرض

رقم الصك
373504004283

14



3,000

شيك الدخول

سكني

الاستخدام

نوع العقار ارض

المساحة
600م

طول الضلع الجنوبي: 30 م
طول الضلع الغربي: 20 م

الأطوال

طول الضلع الشمالي: 30 م
طول الضلع الشرقي: 20 م

الرفع المساحي

موقع الأرض

رقم الصك
473502005555

15



2,000

شيك الدخول

سكني

الاستخدام

نوع العقار ارض

المساحة
600م

طول الضلع الجنوبي: 30 م
طول الضلع الغربي: 20 م

الأطوال

طول الضلع الشمالي: 30 م
طول الضلع الشرقي: 20 م

الرفع المساحي

موقع الأرض

رقم الصك
673502005368

16



3,000

شيك الدخول

سكني

الاستخدام

نوع العقار ارض

المساحة
600م

طول الضلع الجنوبي: 20 م
طول الضلع الغربي: 30 م

الأطوال

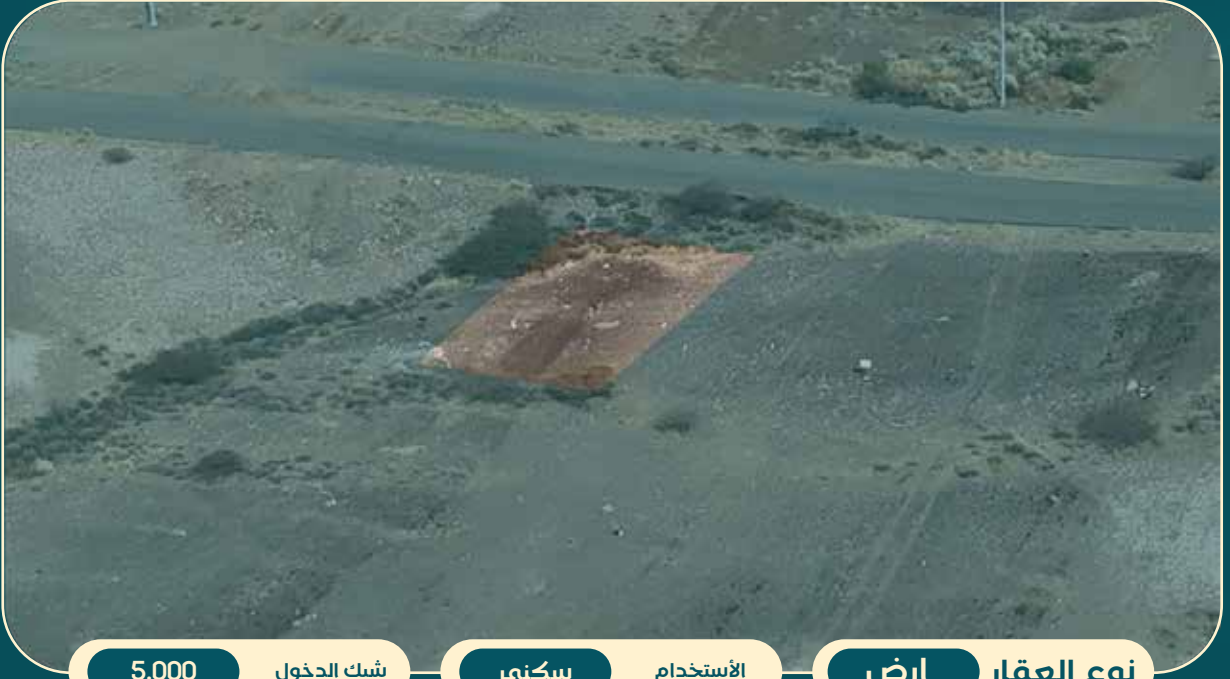
طول الضلع الشمالي: 20 م
طول الضلع الشرقي: 30 م

الرفع المساحي

موقع الأرض

رقم الصك
373502005362

17



5,000

شيك الدخول

سكني

الاستخدام

نوع العقار ارض

المساحة
640م

طول الضلع الجنوبي: 20 م

طول الضلع الغربي: 30 م

الأطوال

طول الضلع الشمالي: 20 م

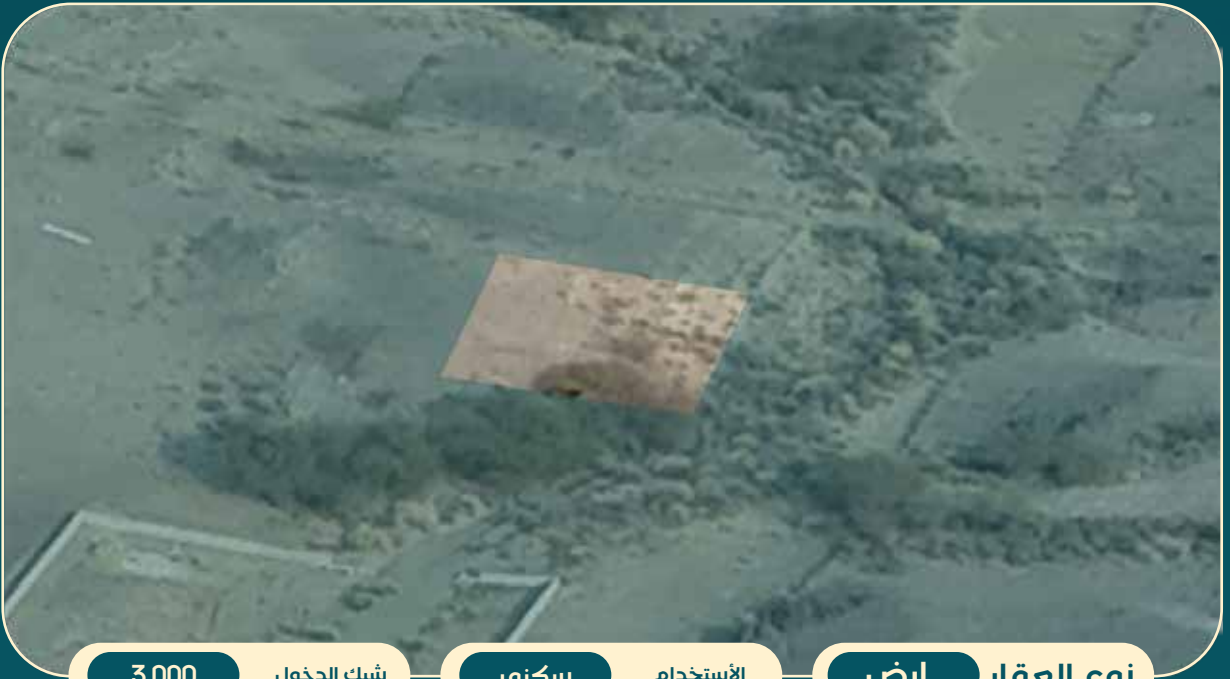
طول الضلع الشرقي: 30 م

الرفع المساحي

موقع الأرض

رقم الصك
373504004377

18



3,000

شيك الدخول

سكني

الاستخدام

نوع العقار ارض

المساحة
713م

طول الضلع الجنوبي: 31 م

طول الضلع الغربي: 23 م

الأطوال

طول الضلع الشمالي: 31 م

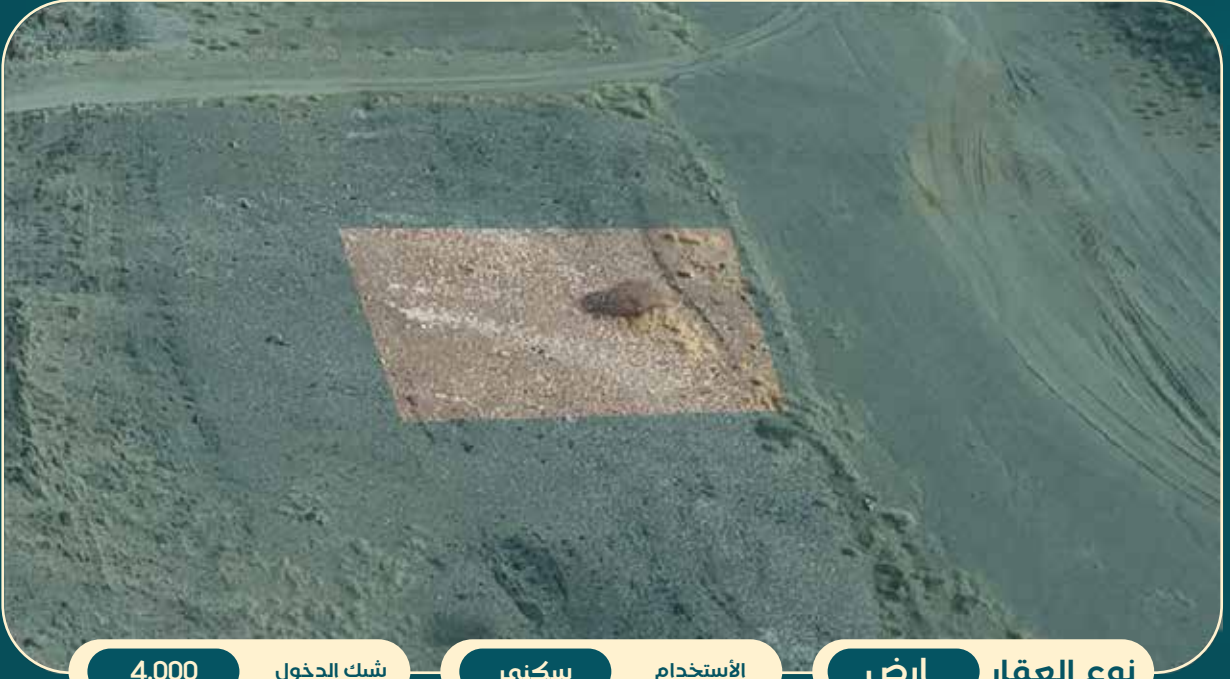
طول الضلع الشرقي: 23 م

الرفع المساحي

موقع الأرض

رقم الصك
373506001234

19



4,000

شيك الدخول

سكني

الاستخدام

نوع العقار ارض

المساحة
600م

طول الضلع الجنوبي: 30 م

طول الضلع الغربي: 20 م

الأطوال

طول الضلع الشمالي: 30 م

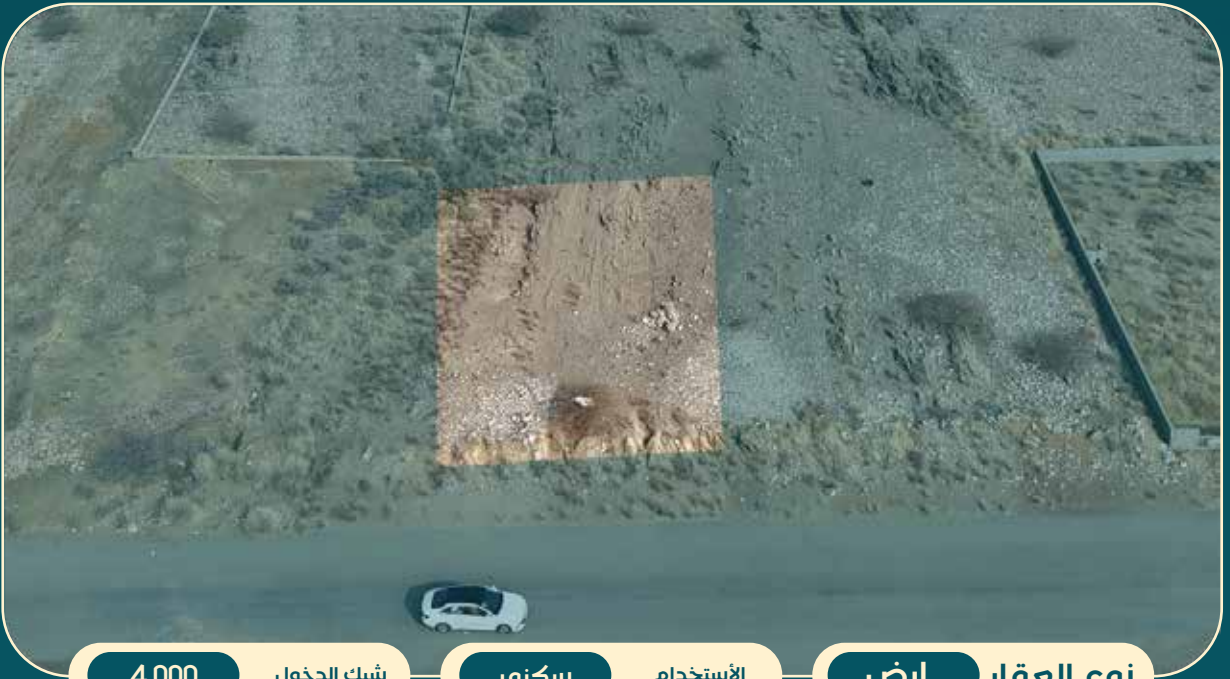
طول الضلع الشرقي: 20 م

الرفع المساحي

موقع الأرض

رقم الصك
373506000396

20



4,000

شيك الدخول

سكني

الاستخدام

نوع العقار ارض

المساحة
600م

طول الضلع الجنوبي: 30 م

طول الضلع الغربي: 20 م

الأطوال

طول الضلع الشمالي: 30 م

طول الضلع الشرقي: 20 م

الرفع المساحي

موقع الأرض

رقم الصك
473506000356

21



4,000

شيك الدخول

سكني

الاستخدام

نوع العقار ارض

المساحة
600م

طول الضلع الجنوبي: 20 م

طول الضلع الغربي: 30 م

الأطوال

طول الضلع الشمالي: 20 م

طول الضلع الشرقي: 30 م

الرفع المساحي

موقع الأرض

رقم الصك
673506000512

22



3,000

شيك الدخول

سكني

الاستخدام

نوع العقار ارض

المساحة
600م

طول الضلع الجنوبي: 30 م

طول الضلع الغربي: 20 م

الأطوال

طول الضلع الشمالي: 30 م

طول الضلع الشرقي: 20 م

الرفع المساحي

موقع الأرض

رقم الصك 23
973502005456



4,000

شيك الدخول

سكني

الأستخدام

نوع العقار ارض

المساحة
640م

طول الضلع الجنوبي: 23 م
طول الضلع الغربي: 32 م

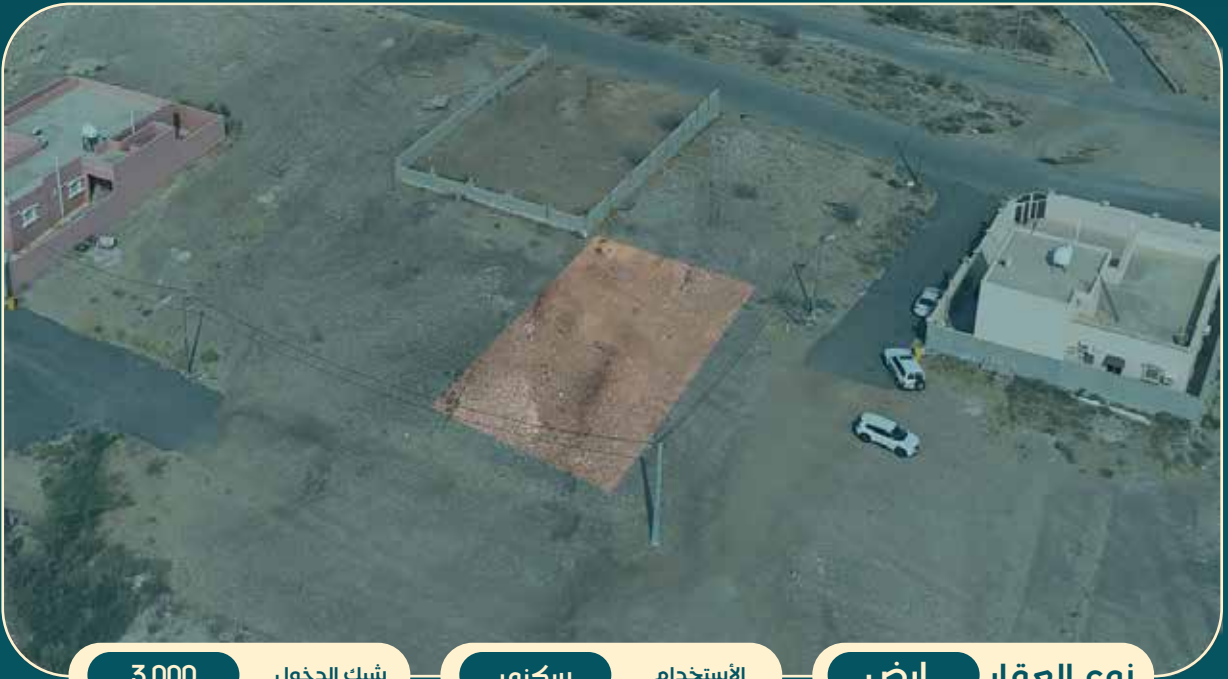
الأطوال

طول الضلع الشمالي: 20 م
طول الضلع الشرقي: 31 م

الرفع المساحي

موقع الأرض

رقم الصك 24
473503003165



3,000

شيك الدخول

سكني

الأستخدام

نوع العقار ارض

المساحة
600م

طول الضلع الجنوبي: 20 م
طول الضلع الغربي: 30 م

الأطوال

طول الضلع الشمالي: 20 م
طول الضلع الشرقي: 30 م

الرفع المساحي

موقع الأرض

رقم الصك 25
973502005505



3,000

شيك الدخول

سكني

الأستخدام

نوع العقار ارض

المساحة
600م

طول الضلع الجنوبي: 20 م

طول الضلع الغربي: 30 م

الأطوال

طول الضلع الشمالي: 20 م

طول الضلع الشرقي: 30 م

الرفع المساحي

موقع الأرض

رقم الصك 26
973506000540



3,000

شيك الدخول

سكني

الأستخدام

نوع العقار ارض

المساحة
600م

طول الضلع الجنوبي: 20 م

طول الضلع الغربي: 30 م

الأطوال

طول الضلع الشمالي: 20 م

طول الضلع الشرقي: 30 م

الرفع المساحي

موقع الأرض

رقم الصك 27
773502005503



3,000

شيك الدخول

سكني

الأستخدام

نوع العقار ارض

المساحة
620م

طول الضلع الجنوبي: 31 م
طول الضلع الغربي: 20 م

الأطوال

طول الضلع الشمالي: 31 م
طول الضلع الشرقي: 20 م

الرفع المساحي

موقع الأرض

رقم الصك 28
573502005464



4,000

شيك الدخول

سكني

الأستخدام

نوع العقار ارض

المساحة
600م

طول الضلع الجنوبي: 20 م
طول الضلع الغربي: 30 م

الأطوال

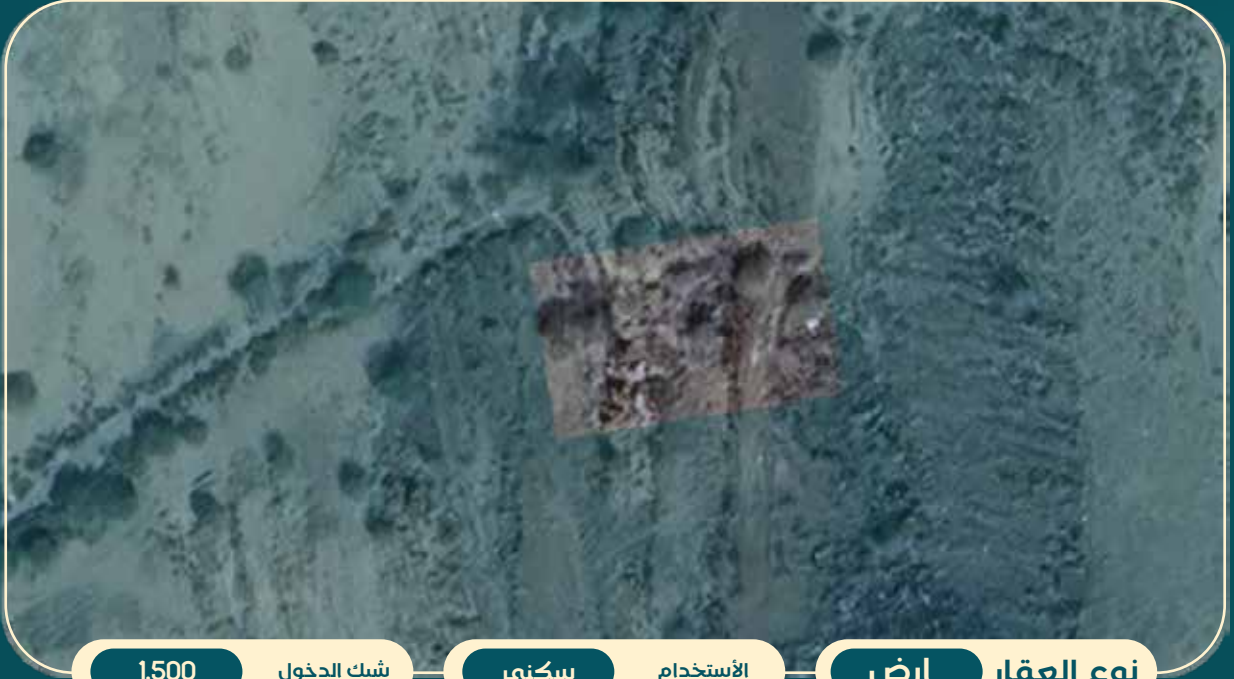
طول الضلع الشمالي: 20 م
طول الضلع الشرقي: 30 م

الرفع المساحي

موقع الأرض

رقم الصك
973506000548

29



1,500

شيك الدخول

سكني

الاستخدام

نوع العقار ارض

المساحة
600م

طول الضلع الجنوبي: 30 م
طول الضلع الغربي: 20 م

الأطوال

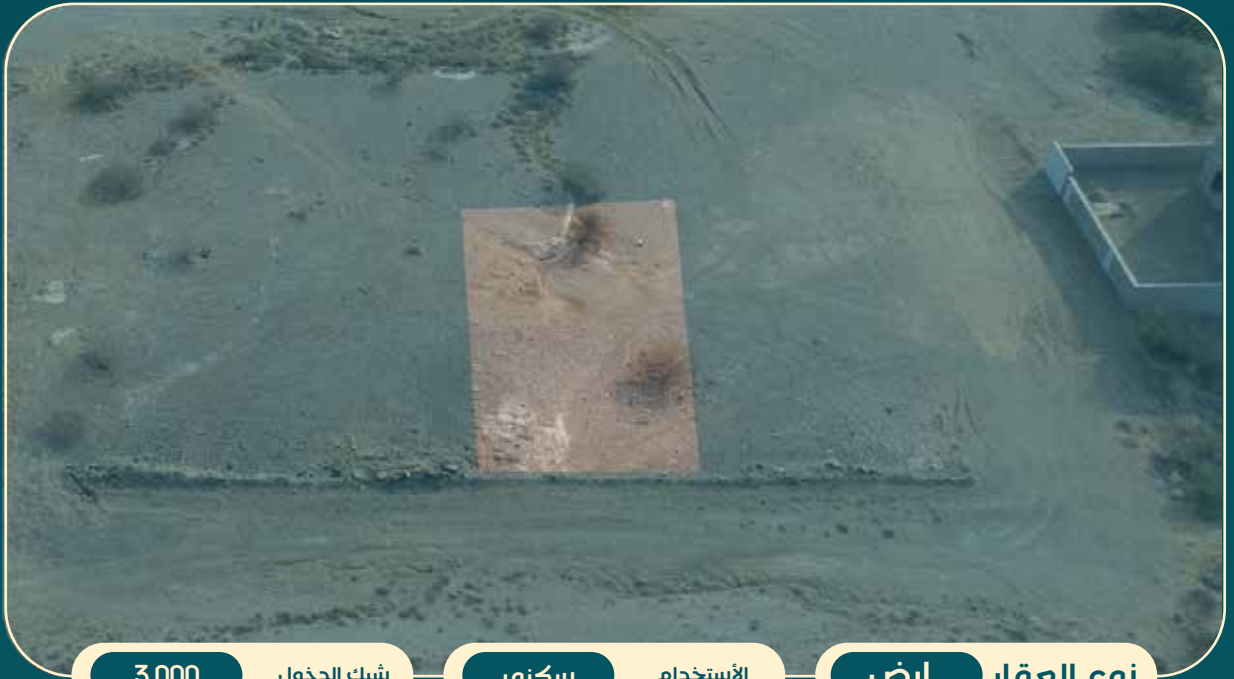
طول الضلع الشمالي: 30 م
طول الضلع الشرقي: 20 م

الرفع المساحي

موقع الأرض

رقم الصك
373504004233

30



3,000

شيك الدخول

سكني

الاستخدام

نوع العقار ارض

المساحة
600م

طول الضلع الجنوبي: 30 م
طول الضلع الغربي: 20 م

الأطوال

طول الضلع الشمالي: 30 م
طول الضلع الشرقي: 20 م

الرفع المساحي

موقع الأرض

رقم الصك 31
973504004402



4,000

شيك الدخول

سكني

الاستخدام

نوع العقار ارض

المساحة
600م

طول الضلع الجنوبي: 20 م

طول الضلع الغربي: 30 م

الأطوال

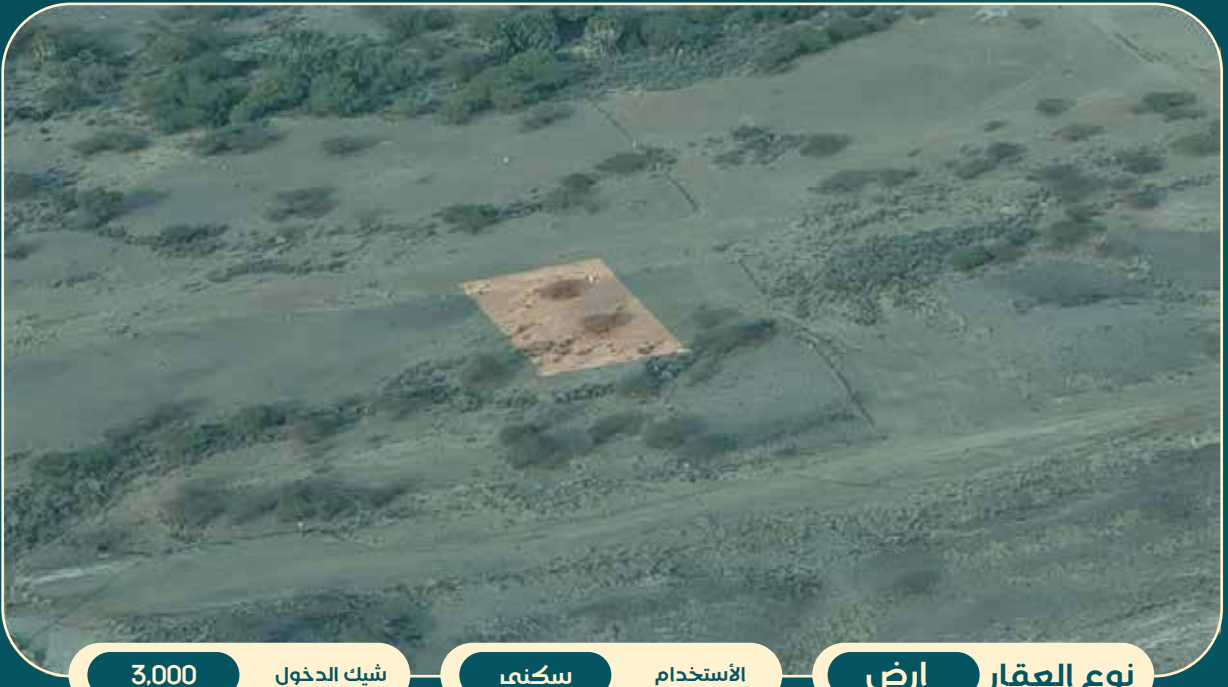
طول الضلع الشمالي: 20 م

طول الضلع الشرقي: 30 م

الرفع المساحي

موقع الأرض

رقم الصك 32
473506000513



3,000

شيك الدخول

سكني

الاستخدام

نوع العقار ارض

المساحة
620م

طول الضلع الجنوبي: 31 م

طول الضلع الغربي: 20 م

الأطوال

طول الضلع الشمالي: 31 م

طول الضلع الشرقي: 20 م

الرفع المساحي

موقع الأرض

رقم الصك 33
773502005504



4,000

شيك الدخول

سكني

الأستخدام

نوع العقار ارض

المساحة
592 م

طول الضلع الجنوبي: 30 م

طول الضلع الغربي: 22 م

الأطوال

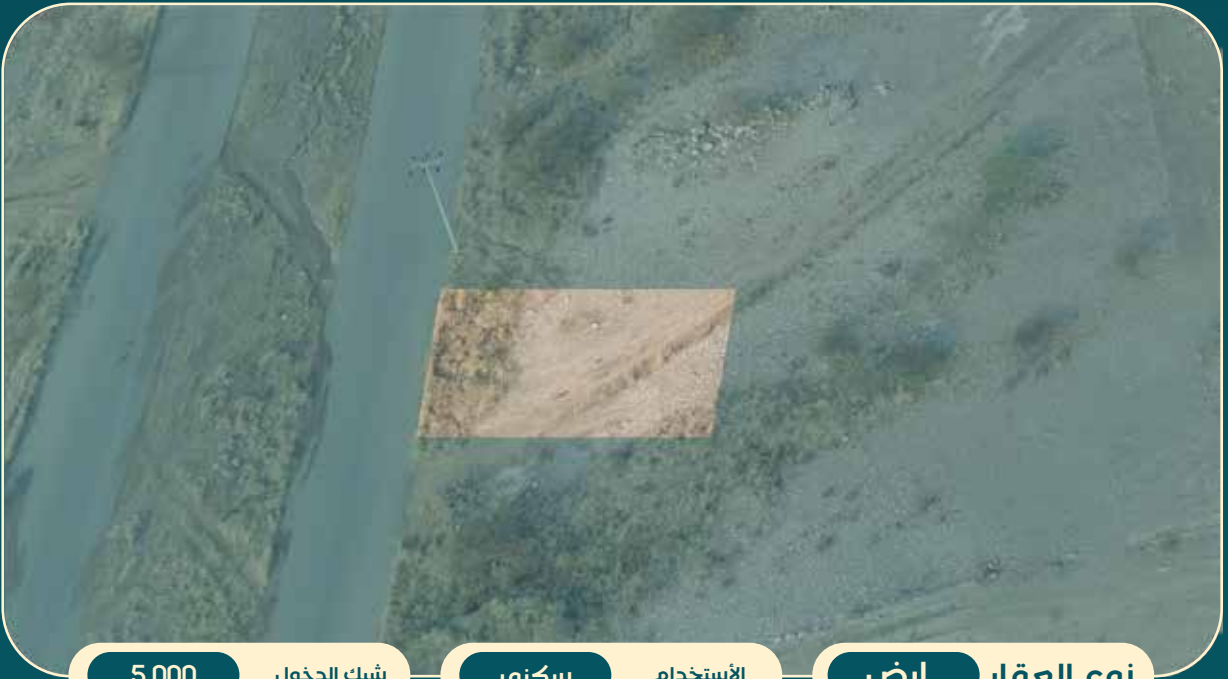
طول الضلع الشمالي: 26 م

طول الضلع الشرقي: 20 م

الرفع المساحي

موقع الأرض

رقم الصك 34
373503003187



5,000

شيك الدخول

سكني

الأستخدام

نوع العقار ارض

المساحة
620 م

طول الضلع الجنوبي: 20 م

طول الضلع الغربي: 31 م

الأطوال

طول الضلع الشمالي: 20 م

طول الضلع الشرقي: 31 م

الرفع المساحي

موقع الأرض

رقم الصك 35
373506000449



4,000

شيك الدخول

سكني

الاستخدام

نوع العقار ارض

المساحة
600م

طول الضلع الجنوبي: 30 م
طول الضلع الغربي: 20 م

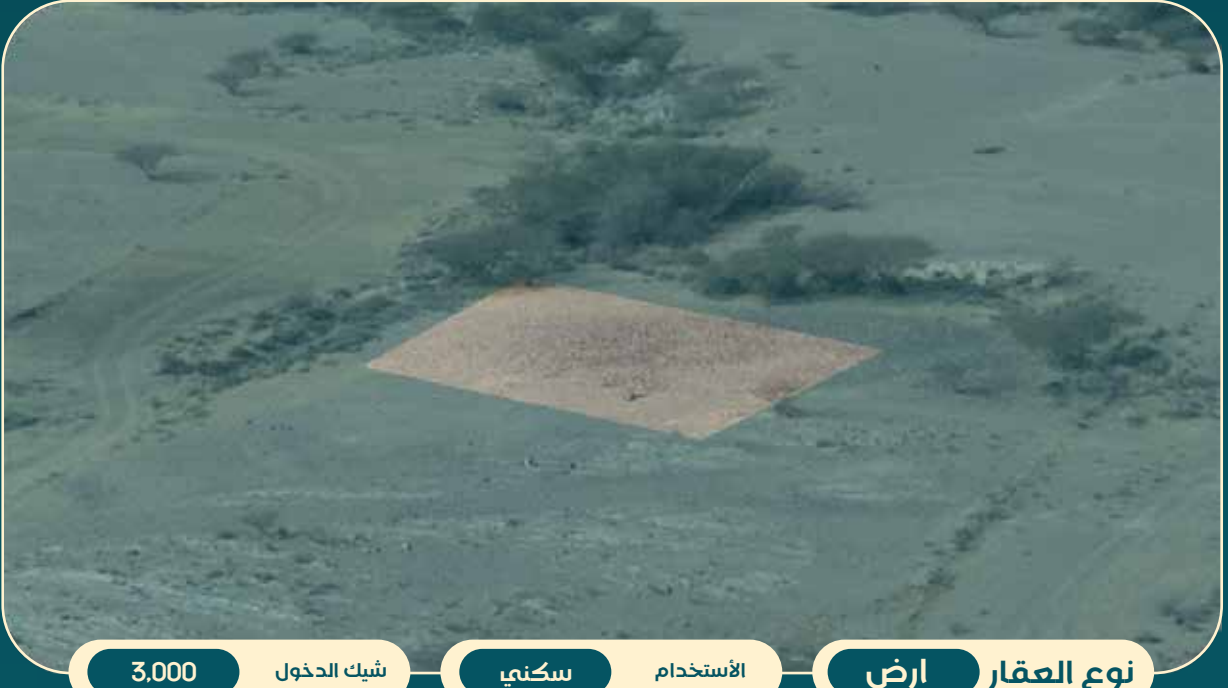
الرفع المساحي

الأطوال

طول الضلع الشمالي: 30 م
طول الضلع الشرقي: 20 م

موقع الأرض

رقم الصك 36
773504004413



3,000

شيك الدخول

سكني

الاستخدام

نوع العقار ارض

المساحة
600م

طول الضلع الجنوبي: 20 م
طول الضلع الغربي: 30 م

الرفع المساحي

الأطوال

طول الضلع الشمالي: 20 م
طول الضلع الشرقي: 30 م

موقع الأرض

رقم الصك 37
373505000597



4.000

شيك الدخول

سكني

الاستخدام

نوع العقار ارض

المساحة
632م

طول الضلع الجنوبي: 28 م
طول الضلع الغربي: 20 م

الأطوال

طول الضلع الشمالي: 32 م
طول الضلع الشرقي: 30 م

الرفع المساحي

موقع الأرض

رقم الصك 38
373505000504



3.000

شيك الدخول

سكني

الاستخدام

نوع العقار ارض

المساحة
600م

طول الضلع الجنوبي: 30 م
طول الضلع الغربي: 20 م

الأطوال

طول الضلع الشمالي: 30 م
طول الضلع الشرقي: 20 م

الرفع المساحي

موقع الأرض

رقم الصك
773504004314

39



3,000

شيك الدخول

سكني

الاستخدام

نوع العقار ارض

المساحة
600م

طول الضلع الجنوبي: 30 م
طول الضلع الغربي: 20 م

الأطوال

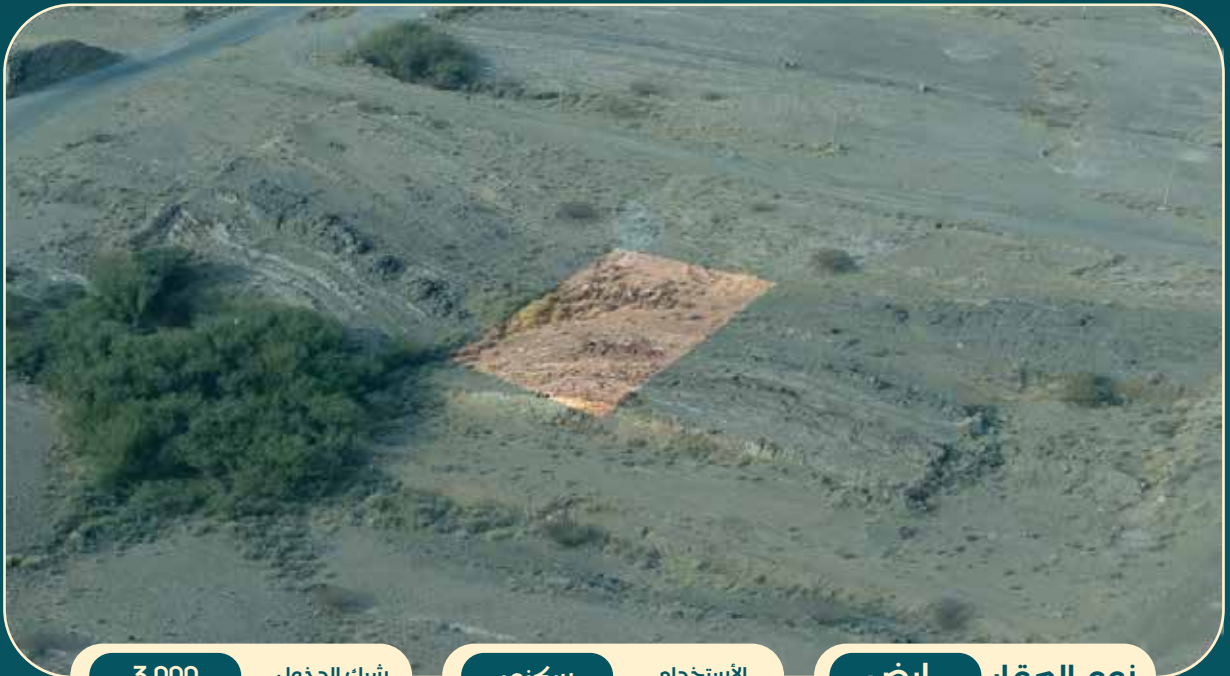
طول الضلع الشمالي: 30 م
طول الضلع الشرقي: 20 م

الرفع المساحي

موقع الأرض

رقم الصك
773504004313

40



3,000

شيك الدخول

سكني

الاستخدام

نوع العقار ارض

المساحة
600م

طول الضلع الجنوبي: 30 م
طول الضلع الغربي: 20 م

الأطوال

طول الضلع الشمالي: 30 م
طول الضلع الشرقي: 20 م

الرفع المساحي

موقع الأرض

رقم الصك
973503002412

41



10,000

شيك الدخول

سكني

الاستخدام

نوع العقار ارض

المساحة
1417م

طول الضلع الجنوبي: 27 م
طول الضلع الغربي: 60 م

الأطوال

طول الضلع الشمالي: 27 م
طول الضلع الشرقي: 65 م

الرفع المساحي

موقع الأرض

رقم الصك
973501008861

42



20,000

شيك الدخول

سكني

الاستخدام

نوع العقار ارض

المساحة
1000م

طول الضلع الجنوبي: 50 م
طول الضلع الغربي: 20 م

الأطوال

طول الضلع الشمالي: 50 م
طول الضلع الشرقي: 20 م

الرفع المساحي

موقع الأرض

شروط وأحكام المشاركة في المزاد

- يجب على الراغبين التسجيل في منصة مباشر للمزادات
- يجب شحن المحفظة في المنصة بمبلغ المشاركة المحدد كعربون كما هو موضح في جدول العقارات المطروحة
- مبلغ المشاركة قابل للاسترداد في حال عدم رسو المزاد على الزبون ويتم استرداده بعد إعلان النتيجة النهائية
- في حال رسو المزاد على الزبون يتم مبلغ المشاركة عربوناً يُحتسب من قيمة العقار ويتوجب على الزبون دفع باقي الثمن فوراً حسب العقد عن طريق تحويل بنكي أو شيك بنكي مصدق خلال عشرة أيام عمل
- يتحمل المشتري ضريبة التصرفات العقارية وعمولة السعي (2.5% من قيمة البيع مضافاً إليها ضريبة القيمة المضافة) وضريبة القيمة المضافة على السعي
- عند عدم سداد الباقي خلال عشرة أيام عمل يحق للبائع فسخ العقد دون الرجوع للجهات القضائية ودون رد العربون مع إعادة عرض العقار للبيع
- يقر المشتري أو وكيله بأنه قام بمعاينة العقار معاينة كاملة وافية للجهالة قبل الدخول بالمزاد ويتحمل مسؤوليته أي تغييرات في طبيعة العقار أو أوصافه
- جميع الترسيمات خاضعة لموافقة لجنة المزاد
- يتحمل الزبون الراسي عليه المزاد مسؤولية تحويل مبلغ السعي لشركة ديون العقارية فوراً بنسبة 2.5% من ثمن البيع مضافاً إليها ضريبة القيمة المضافة بعد دخول المزاد فوراً لعقد الوساطة مع الشركة
- يسقط خيار المجلس فور رسو المزاد على الزبون
- يتحمل الزبون الراسي عليه المزاد ضريبة التصرفات العقارية بنسبة 5% من قيمة العقار أو أي نسبة أخرى تحددها هيئة الزكاة والضريبة والجمارك
- جميع الرسوم الموضحة في الكتيب هي توضيحية
- دخول الزبون للمزاد يعني قبوله التام للشروط والأحكام الواردة أعلاه والتي تعتبر جزءاً لا يتجزأ من عقد البيع

ديار الجنوب



موعد المزاد

يبدأ الخميس 3 فبراير 2026 

ينتهي الاثنين 7 فبراير 2026 

عبر منصة

منصة
الdeal للمزادات



القرعاوي
للتطوير العقاري

055 940 5666 055 688 7774

053 953 0800

جميع المعلومات والبيانات الواردة في الملف أولية ولأغراض تسويقية. ولا تغني عن معاينة الأصل على الطبيعة ويلزم المشتري فحص كافة المستندات الرسمية للعقار والتأكد منها ويلزمه مراجعة الجهات ذات الاختصاص للتأكد من أنظمة البناء وغيرها من التنظيمات ذات العلاقة، كما أن تحديد الاصول تقريبي والأساس ماتم ذكره في الصك

رخصة فال : 4200000353
رقم الترخيص : 2001006243

